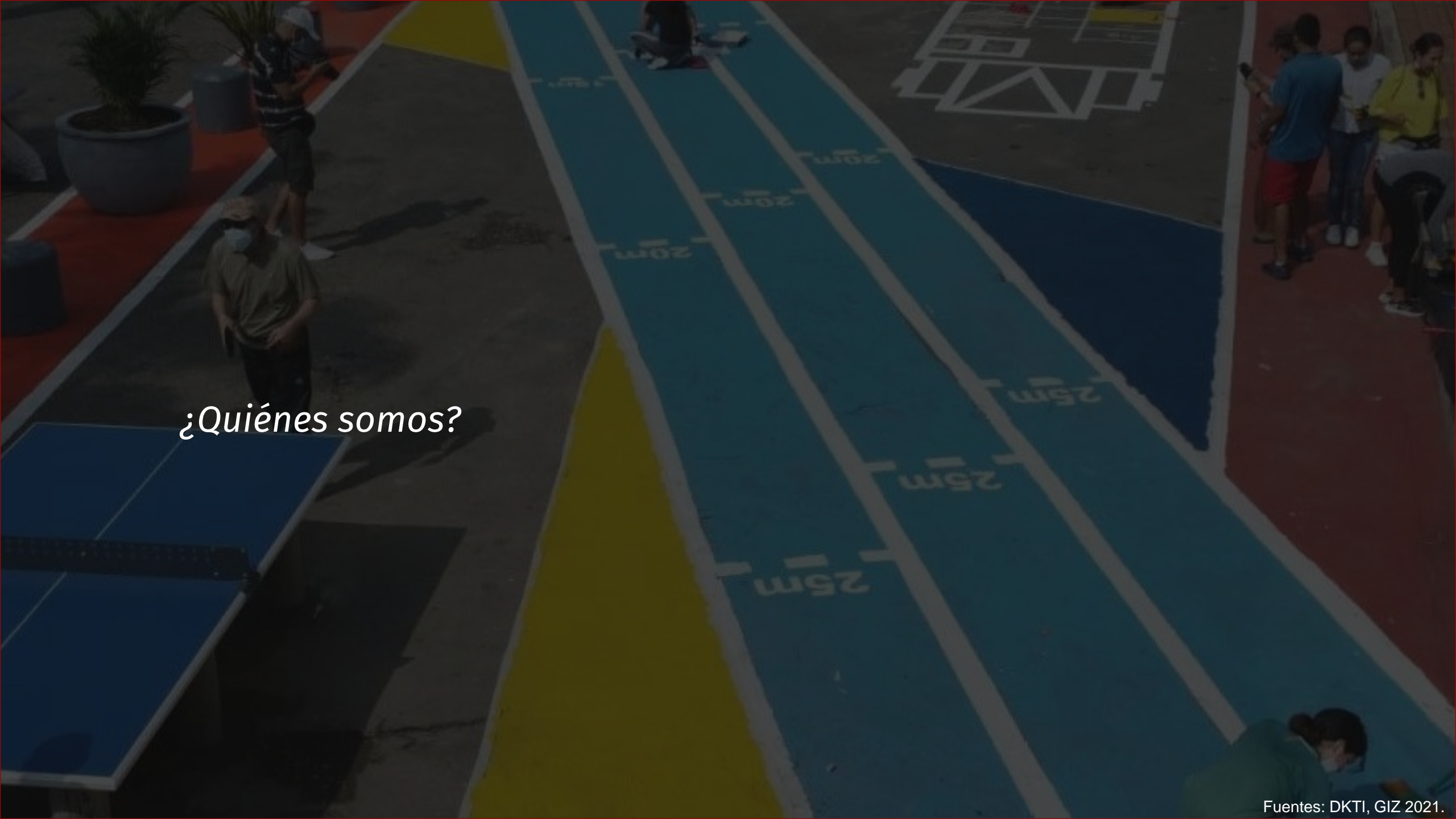




Movilidad Urbana Sostenible

Perspectivas desde la cooperación alemana



An aerial photograph of an outdoor sports court. The court features several lanes in light blue, with white dashed lines and '20m' or '25m' markings. There are also yellow and red sections. Several people are visible on the court, some sitting on the ground and others standing. The overall scene is brightly lit, suggesting a sunny day.

¿Quiénes somos?

La cooperación alemana para el desarrollo



Cooperación Financiera: El banco alemán de desarrollo- KfW

Financiamos el cambio sostenible en Alemania y en el extranjero

KfW

Promovemos a Alemania

Pymes



Clientes minoristas



Municipalidades



Start-ups



KfW

KfW CAPITAL

Apoyamos la economía Alemana y Europea

Financiación de exportaciones y de proyectos

Nacional / internacional



KfW IPEX-Bank

Financiamos el desarrollo

Países en desarrollo y emergentes



KfW Development Bank

KfW DEG

Agencia Alemana de Cooperación - GIZ

Somos proveedores de **servicios** de la cooperación internacional para el **desarrollo sostenible** y en el ámbito **educativo internacional**

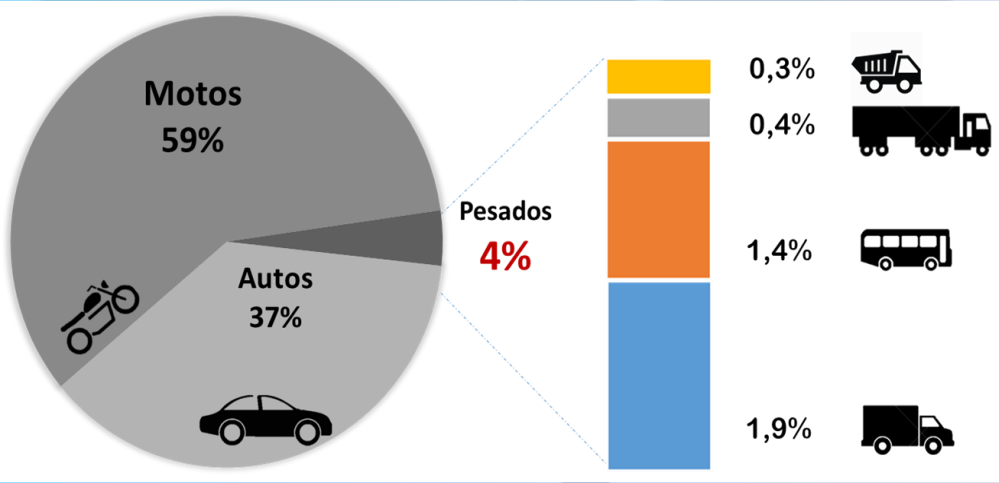
- » Asistimos al Gobierno de la República Federal de Alemania en la consecución de sus objetivos en el ámbito de la cooperación internacional para el desarrollo sostenible.
- » Fomentamos la labor en el ámbito educativo internacional y el desarrollo estratégico de competencias.
- » Somos una empresa federal de utilidad pública y como tal representamos los valores alemanes y europeos.
- » Tememos como forma de organización la de una empresa del sector privado y, además del sector de utilidad pública, contamos con el sector de actividades sujetas a tributación GIZ International Services.



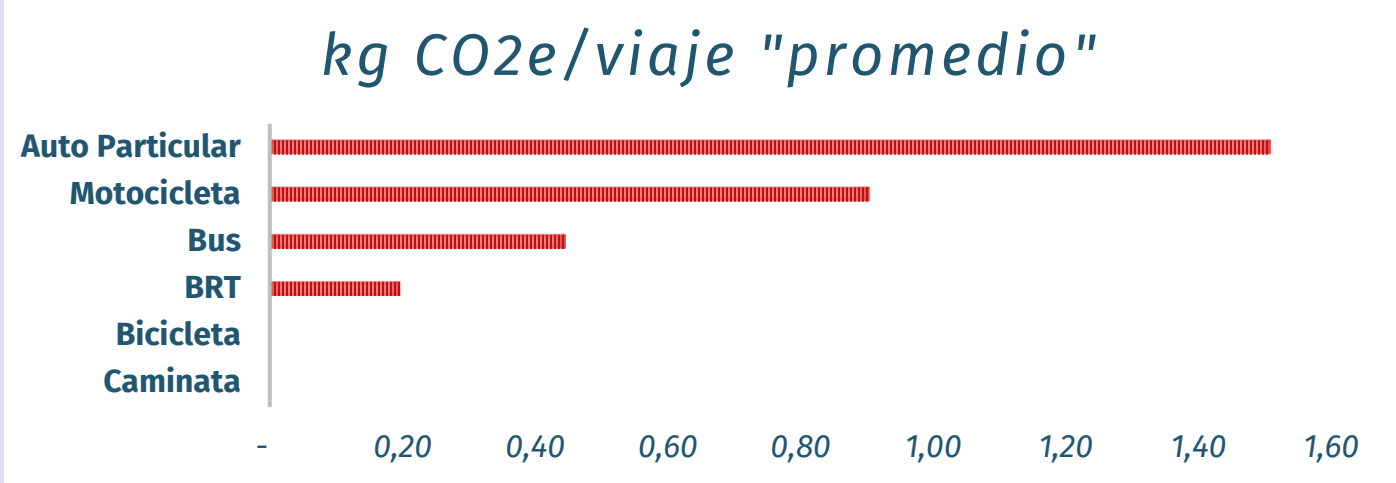


¿Qué consideraciones se deben tener para repensar la movilidad de nuestros territorios de manera sostenible?

La movilidad es una necesidad



Fuentes: Min Transporte, GAADS con base en datos del RUNT 2021



Fuentes: Propia, 2021



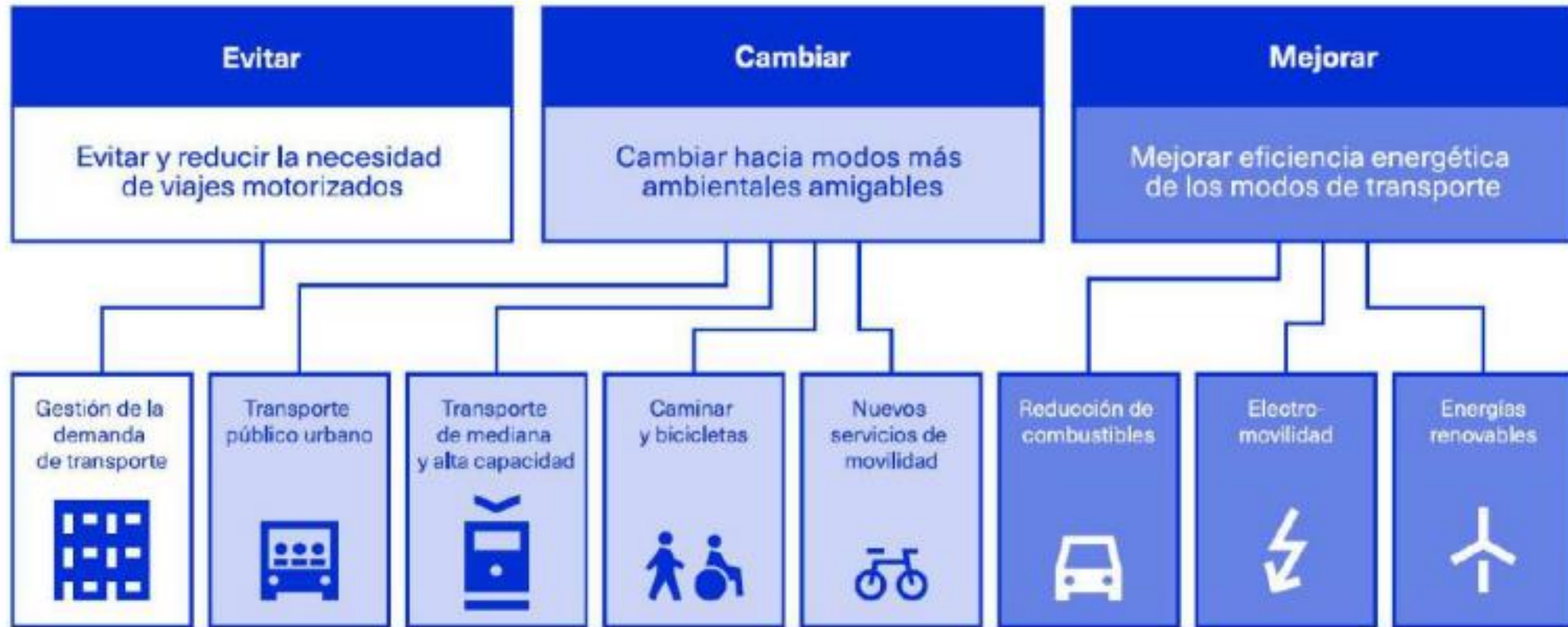
La movilidad es una necesidad

Sistemas de movilidad urbana con perspectiva integral son imprescindibles para el desarrollo de ciudades, productivas, equitativas, sostenibles, seguras y con alta calidad de vida.

Los impactos de una movilidad deficiente se sienten en muchas dimensiones



Los 3 principios de mitigación en transporte



Fuentes: Ministerio de Transporte Uruguay / Euroclima + / GIZ, 2021

Diseño para las personas



Fuentes: Lina López, 2023

- Principios de equidad - accesibilidad - justicia
- Rol de las mujeres y enfoque de género.
- Oferta que responda al interés de la “demanda”
 - Priorizado
 - Cómodo y de calidad
 - Conveniente
 - Accesible
 - ¡Seguro!

Planeación sistemática e integrada

- Integración de instrumentos
 - + POT
 - + PMSS
 - + Planes de Gobierno
 - + Proyectos
 - + Presupuesto
- Multimodal
- Que considere nuevos modelos de negocio



Fuentes: GIZ, DKTI, 2021

y cultural.



Fuentes: DKT I, GIZ 2021

y ahora sí, transformar más allá del lugar común



Fuentes: Alcaldía de Bogotá 2020

Ejemplo: Cambiar y evitar la necesidad de viajes motorizados

Centro histórico bajo en emisiones, Cuenca (Ecuador)

Objetivos:

- Refuerzo de la movilidad activa/ no motorizada (bicicleta, marcha a pie) y del uso del transporte público
- Mejora de las condiciones de vida y salud de la población de Cuenca
- Contribución a la reducción de las emisiones de gases de efecto invernadero



- Rediseño de 35.000 m² de espacio público
- Bancos, iluminación, señalización, zonas verdes



- 20 km de ciclovías segregadas
- 46 ciclo-parqueadores



- 300 bicicletas públicas
- 30 estaciones adicionales



- Sustitución de autobuses diésel por eléctricos

¿Qué temas alrededor de la movilidad sostenibles e inclusiva, está trabajando la cooperación alemana, actualmente?



ProMOVIS: Promoción de la Movilidad Urbana Sostenible e inclusiva



Componente 1:
Marco nacional de referencia

p.e:

“Lineamientos para usar la captura del suelo como fuente de financiación del transporte público”



Componente 2:
Aplicación en ciudades

p.e:

“Apoyar estrategias de movilidad en ciudades piloto”



Componente 3:
Educación y capacitación

p.e.

“Conversápolis: Principios para construir sistemas públicos de bicicleta.”



Componente 4:
Mecanismos de coordinación

p.e.

“Escenario para coordinar los programas de cooperación internacional trabajando en Colombia”



Alcaldía de Palmira

Palmira

- P: Recuperación y optimización de ruta existente bajo modelo de SETP.
- E: Estudios de factibilidad para SETP.



Pereira

- E: Estrategia de toma de decisiones basada en datos para fortalecer el control y la gestión del SITM y movilidad.



Tunja

- E: Estrategia de promoción para la movilidad activa, con componente de comunicación y visibilización.
- P: Pilotos de intervención urbana para facilitar la movilidad activa.



Cartagena

- E: Conceptualización del Sistema de Bicicletas Compartidas.



Economía Circular

**Saneamiento
Básico**



**Movilidad
Sostenible**

**Recursos
ecosistémicos**

Infraestructura

**Eficiencia
energética**



Conversapolis.org

Clima

Transición justa

En 2024: Nueva línea de crédito KfW/ FINDETER

Objetivo:

Reducción de emisiones de CO₂ (mitigación) y adaptación al cambio climático

Medidas:

- Créditos a largo plazo con tasas favorables para inversiones en sectores elegibles
- Recursos no-reembolsables para apoyo a FINDETER y a los clientes finales con el fin de contribuir a la sostenibilidad de las inversiones



Movilidad urbana sostenible



Energías renovables, eficiencia energética



Agua y saneamiento

Apoyo técnico en la preparación e implementación

A group of ten women are riding bicycles on a paved path in a park-like setting. They are all wearing helmets and casual clothing. The background is filled with tall palm trees and a clear sky. The overall scene is bright and positive, suggesting a healthy and sustainable mode of transportation.

¡Gracias!

Contacto:
sandra.soares@kfw.de
Andres.martinez1@giz.de

ProMOVIS - Descarbonización de la movilidad urbana