

A11	Muro de contención + zarpa en concreto reforzado según diseño estructural, acabado arg. visto, formaleta en listón de madera vertical.
A13	Escalera en concreto reforzado según diseño estructural, acabado inferior y lateral liso a la vista
A14	Rampa en concreto reforzado según diseño estructural, acabado inferior y lateral liso a la vista

G21 Baranda en platina de acero A36 318 "X2" anclaje a estructura concreto en platina de fijación de 1/4" * pernos expansivos tipo Hilti según detalle específico. Acabado pintura epoxipoliamina color negro

G35 Dado en concreto de 4000psi d2 25cm x 25cm x 40cm, fundido en sibo con varillas roscaadas, para fijación de platina.

F3	Piso laminado en caucho 100% reciclado pigmentado granito grano grueso, 3mm, sobre moqueta pendurada; color, según diseño de cliente.
M1	Adequación de arañal curvo 26 cm terminado de 2x6x10cm, traza según diseño de cliente.
M2	Adequación de arañal español color terracota de 26x10x10cm, traza según diseño de cliente.
M6	Estructura paramento caño: Cacerolita con subbase granulada 10 cm, 10 cm, 10 cm, 10 cm, base estabilizada con cemento (2x) 10cm. Materiales: cerámica, hule, fundas, baldosa, base estabilizadora, redondeada 2x 10cm, superficie pint. 10% en adeco color 28 color terracota
M9	Escalera luminaria en concreto reforzado 300psi, acabado a la vista, nariz redondeada día 1 cm, dimensiones según UFI.
	Superficie filtrante en caucho fundido 100% reciclado espesor 3mm (4mm negro + 1 cm color), acabado color según diseño de cliente.
M12	Bicicletario tipo UFI en tubo de acero negro, Sellado, de C-7 Col. 10, emblema en tubo de aluminio gris, pintura diseño tipo UFI.

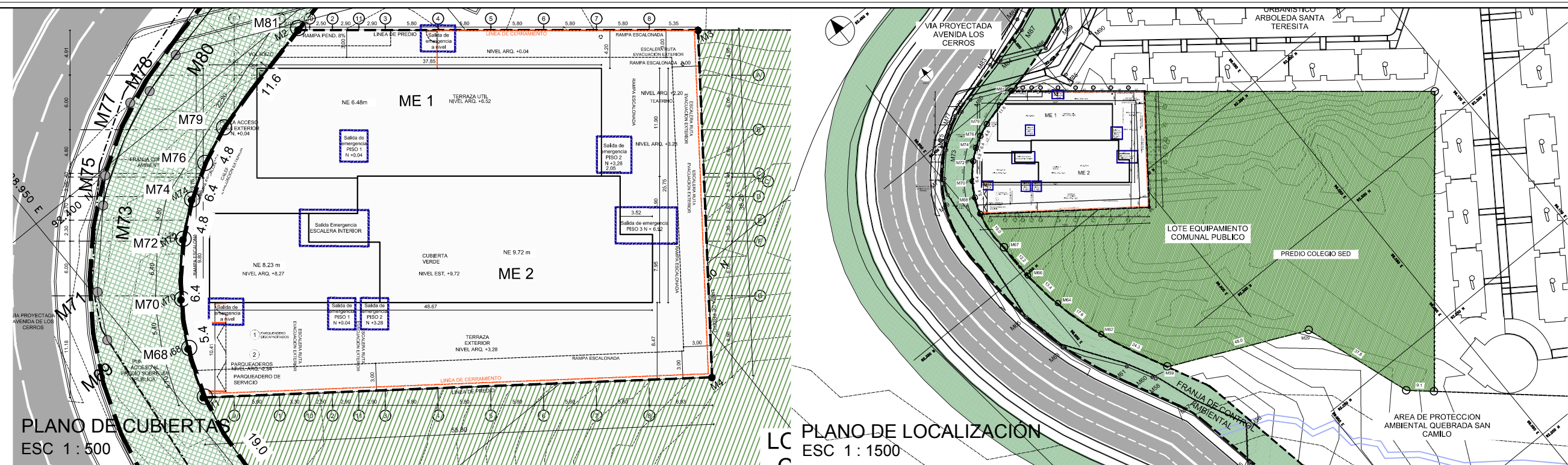
M16 Base granular en material seleccionado, según estudio de suelos.

M17 Subbase granular en material seleccionado, según estudio de suelos.

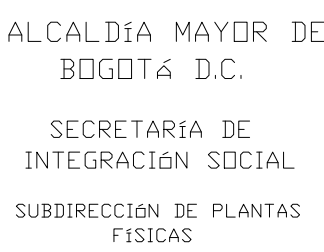
M18 Base de arena, capa de arena gruesa y limpia, según estudio de suelos.

LIMITE FRANJA DE CONTROL AMBIENTAL SOBRE LA VÍA
PLANO CU3-US244 / 402

M69,M71,M73,M75,M77,M78,M80



NOTA: EL NIVEL 0.00 CORRESPONDE A LA COTA 3014



JARDIN INFANTIL
ARBOLEDA STA. TERESITA
LOCALIDAD
SAN CRISTOBAL
DIRECCION
CARRERA 15 ESTE # 61 A -10 SUR

DISEÑO
 ARQUITECTÓNICO

CONSULTOR
CONSORCIO C+PU
NIT. 901140820-1
CONTRATO No. 9254 DE 2017

ARQ. NESTOR IVÁN GUALTEROS
M.P. No. A25262005-80544637
REPRESENTANTE LEGAL

CONSULTOR
CONSORCIO C+PU
NIT. 901140820-1
CONTRATO No. 9254 DE 201

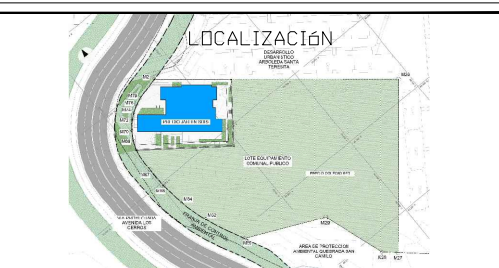
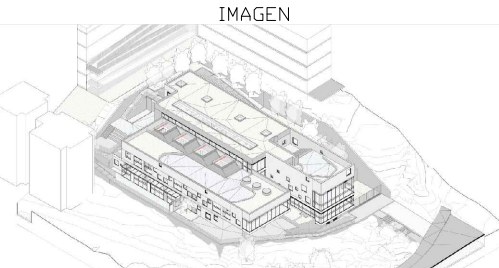
ARQ. WILSON SALVADOR GAMBA
M.P. No. A25022006-80149145
ARQUITECTO DISEÑADOR

INTERVENTOR
CONSORCIO ARBOLEDA DE
NIT. 9011400520-7
CONTRATO No. 9247 DE 2017

ERNESTO PERDOMO RUBIANO
REPRESENTANTE LEGAL

CONSTRUCTOR RESPONSABLE

LUIS ANTONIO PINZÓN PARRA
INGENIERO CIVIL
M.P. 2520229820 CND



CONTIENE

PLANTA GENERAL
DETALLES EXTERIORES

OBSERVACIONES

NOMBRE DEL ARCHIVO

FECHA	ESCALA
-------	--------

PLAND	DE
1	15

CONSECUTIVELY