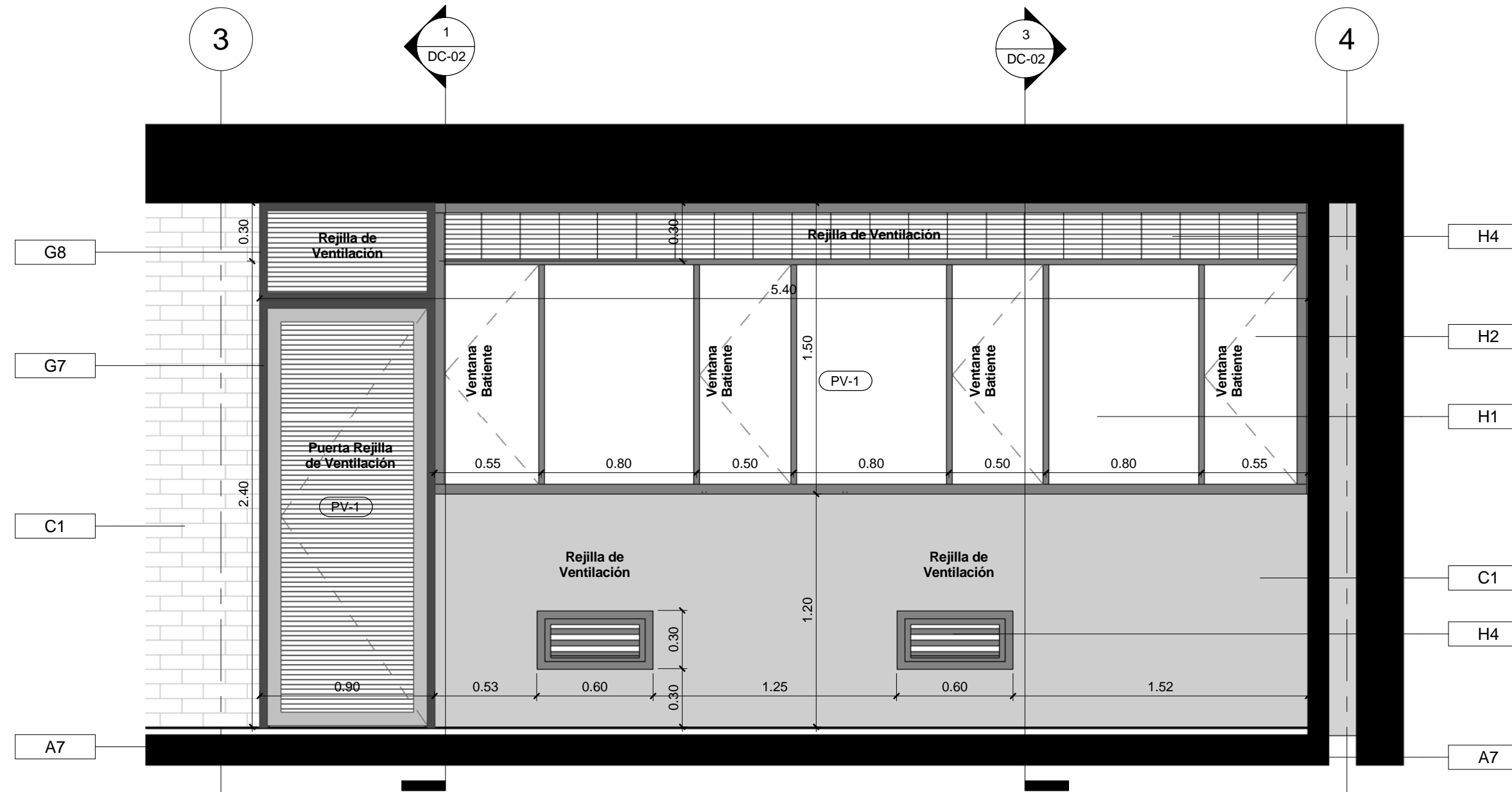
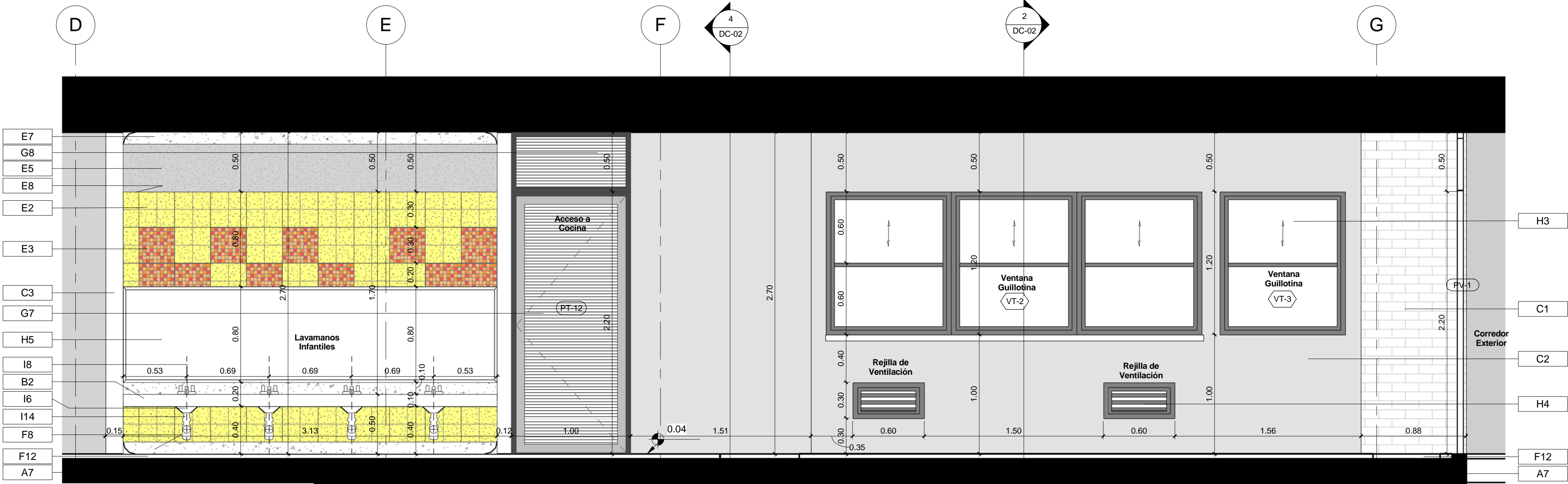


1 PLANTA COCINA
1 : 25



2 ALZADO SUR COCINA
1 : 25



3 ALZADO OCCIDENTAL COCINA
1 : 25

Listado de Especificaciones	
Código	Elemento
A1	Columna en concreto reforzado según diseño estructural de 40x60cms, formaleta metálica, acabado arq. visto, aristas achaflanadas a 1cm.
A2	Columna en concreto reforzado según diseño estructural, diametro 50 cms, formaleta metálica, acabado arq. Visto
A7	Placa de contrapiso en concreto reforzado, espesor según diseño estructural, acabados laterales arquitectónicos a la vista.
A11	Muro de contención + zarpa en concreto reforzado según diseño estructural, acabado arq. visto, formaleta en liston de madera vertical.
B2	Meson vaciado en concreto reforzado, acabado enchape en granito de marmol pulido negro san gil fondo negro grano 0, incluye cantos y mediacaña de 10cms, dilatador de aluminio cada dos metros
B3	Bordillo fundido de concreto 3.000psi, acabado liso a la vista.
C1	Muro en ladrillo prensado liviano de arcilla de 12x6x24cms color terracota, cara exterior a la vista
C2	Muro en bloque divisorio de arcilla perforacion horizontal N°5, estriado acabado pañetado y pintado
C3	Muro en concreto reforzado según diseño estructural, acabado liso a la vista esquinas verticales achaflanadas a 1cm
E1	Enchape de muro en baldosa cerámica de 30x45cms alaska rectificada color blanco corona o equivalente
E2	Enchape de muro en baldosa mosaico Cristana® 2 Cristal de 30x30cms color 230 Amarillo corona o equivalente
E3	Enchape de muro en baldosa mosaico Cristana® Cristal Confeiti de 29,4x29,4cms color 137 Naranja corona o equivalente
E5	Pintura Biocida a 3 manos color blanco, sobre estuco plastico acabado uniforme, sobre pañete 1:4; 10% max de dilución.
E7	Media caña coextruida en PVC h:9cms
E8	Win en aluminio anodizado natural mate, dimension según detalle específico
F1	Baldosa Eco kristal caribe en conglomerado con cemento hidráulico y pigmentos minerales, de 30x30cm color azul Cod: 25019903, tipo Alfa o equivalente, acabado pulido y brillado.
F4	Pavimento vinílico compacto heterogeneo 100%PVC, E= capa de uso 0.9mm, E= total 2mm, tipo vinisol color Optic Candy 3747040 o equivalente
F5	Pavimento vinílico compacto heterogeneo 100%PVC, E= capa de uso 0.9mm, E= total 2mm, tipo vinisol color Optic candy 3747042 o equivalente
F7	Franja perimetral variable de granito lavado fundido in sitio, color igual o similar al acabado de piso, pulido y brillado.
F8	Guarda escoba media caña en granito lavado fundido in sitio, color igual o similar al acabado de piso, pulido y brillado.
F12	Baldosa Eco kristal niebla en conglomerado con cemento hidráulico y pigmentos minerales, de 30x30cm color gris Cod: 225019895, tipo Alfa o equivalente, acabado pulido y brillado.
F15	Poceta en granito lavado fundido in sitio, color igual o similar al acabado de piso, pulido y brillado.
G7	Puerta persiana en lámina cold rolled cal 18, E=4cm. Marco en perfiles de acero ASTM-A513 RC cal 18. Acabado pintura epoxipoliamina color negro.
G8	Persiana fija en lámina cold rolled cal 18, E=4cm. Marco en perfiles de acero ASTM-A513 RC cal 18. Acabado pintura epoxipoliamina color negro.
G10	Puerta entambrada, bastidor en madera pino, alna en honeycomb, refuerzo para cerradura, caras y cantos en triplex okume 4 mm acabado linta y laca wengue + marco en perfiles de acero Cold Rolled (acabado pintura epoxipoliamina color negro).
H1	Ventana fija en periferia de aluminio 14 micras tipo Alumina serie 7638 o equivalente, anodizado color negro + vidrio monolitico templado 6mm clear (ver estudio de bioclimática).
H2	Ventana proyectante en periferia de aluminio 14 micras tipo alumina VP3855 o equivalente, anodizado color negro + con pisavidrio recto aln-395 de alumina o similar + vidrio monolitico templado 6mm clear (ver estudio de bioclimática).
H3	Ventana guillotina en periferia de aluminio 14 micras tipo alumina VG6033 o similar, anodizado color negrol + vidrio monolitico templado 6mm clear (ver estudio de bioclimática).
H4	Persiana fija en periferia de aluminio 14 micras, tipo alumina ALN 315 o equivalente, anodizado color negro
H5	Espejo flotado, biselado en vidrio de 5mm, caldida cristal (sin distorsión) flotado sobre estructura de soporte metálica interna, cantos bicelados, fijado con silicona anihongos + película de seguridad
I1	Sanitario alargado compacto, con valvula de descarga bajo consumo conexión por detrás, color blanco tipo Mancosa Ref. IC-IP411 o equivalente. Altura a nivel de asiento de 43 cm, altura total 77 cm
I2	Sanitario infantil redondo, doble descarga: 4.5 lt y 2.4 lt, tipo FV Baby E190 o equivalente. Altura a nivel de asiento de 29 cm, altura total 52,7 cm
I5	Lavamanos de colgar tipo corona acuaer o equivalente
I6	Lavamanos de sobrepone tipo corona ref marsella color blanco o equivalente, agujero central para griferia sencilla de 35mm. Altura a 50 cm desde nivel de acabado de piso.
I7	Lavaplatos en acero inox. Cal. 24 de empotrar Ref. 230171 canastilla 4" tipo socoda o equivalente, 50x35cms + mesón en acero inoxidable
I8	Griferia lavamanos de mesa Push Ref 947120001 linea institucional corona o equivalente
I10	Griferia corona tipo push cuerpo expuesto 1.0gpf o equivalente
I14	Sifón y desagüe para lavamanos
I15	Protector para papel higiénico rollo de 250m en acero inoxidable con chapa de seguridad Ref: 210799 socoda o equivalente
J2	Casillero metálico, columna de 2 puestos. Tipo SED metálicas 2000 o equivalente
J5	Malacate Diferencial electrica Winche 1.250w 600kg (1300lbs) x 12mts diam. Cable 4.5mm corriente 10.7 velocidad 10m/seg
J6	Barra de servicio en acero inoxidable, ancho de 32 cm.
J7	Estufa industrial con horno M-129, cuatro puestos, plancha asadora, horno con termostato de seguridad. Mueble en acero inoxidable; encendido electrostatico. Dimensiones 158 x 88 x 87 cm
J8	Estufa enana industrial con horno M-303, puesto para grandes recipientes, tres quemadores concéntricos. Mueble en acero inoxidable; encendido electrónico. Dimensiones 69 x 69 x 49 cm
J9	Campana extractora en acero inoxidable calibre tipo 20 tipo 304-2B antiácidos con ducto de ventilación con filtro en lámina galvanizada calibre 22 y motor extractor centrifugo y/o tipo hongo fabricado en lámina Cold Rolled pintado con ventilador centrifugado con rotor de aletas; eléctrico trifásico.

Vo. Bo INTERVENTORIA

LACIDES SANJUAN GONZÁLEZ
ARQUITECTO
M.P. 0870072153 ATLÁNTICO



ALCALDÍA MAYOR DE
BOGOTÁ D.C.

SECRETARÍA DE
INTEGRACIÓN SOCIAL

SUBDIRECCIÓN DE PLANTAS
FÍSICAS

JARDÍN INFANTIL

ARBOLEDA STA. TERESITA

LOCALIDAD

SAN CRISTOBAL

DIRECCIÓN

CARRERA 15 ESTE # 61 A -10 SUR

DISEÑO

ARQUITECTÓNICO

CONSULTOR

CONSORCIO C+PU

NIT. 901140820-1

CONTRATO No. 9254 DE 2017

ARO. NESTOR IVÁN GUALTEROS

M.P. No. A25262005-80544637

REPRESENTANTE LEGAL

CONSULTOR

CONSORCIO C+PU

NIT. 901140820-1

CONTRATO No. 9254 DE 2017

ARO. WILSON SALVADOR GAMBA R.

M.P. No. A25022006-80149145

ARQUITECTO DISEÑADOR

INTERVENTOR

CONSORCIO ARBOLEDA DF

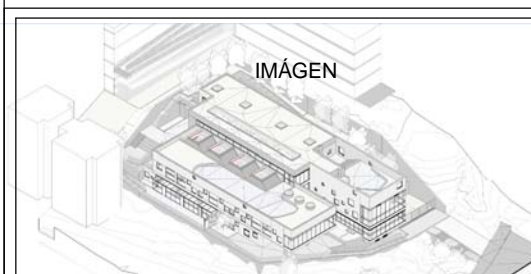
NIT. 9011400520-7

CONTRATO No. 9247 DE 2017

ERNESTO PERDOMO RUBIANO

REPRESENTANTE LEGAL

CONSTRUCTOR RESPONSABLE



CONTIENE

DETALLES

COCINA

OBSERVACIONES

ESQUEMA BASICO ARQUITECTONICO 15/03/2018

ANTEPROYECTO ARQUITECTONICO 17/05/2018

NOMBRE DEL ARCHIVO

PROYECTO JST.dwg

FECHA

17-09-2018

ESCALA

1:25

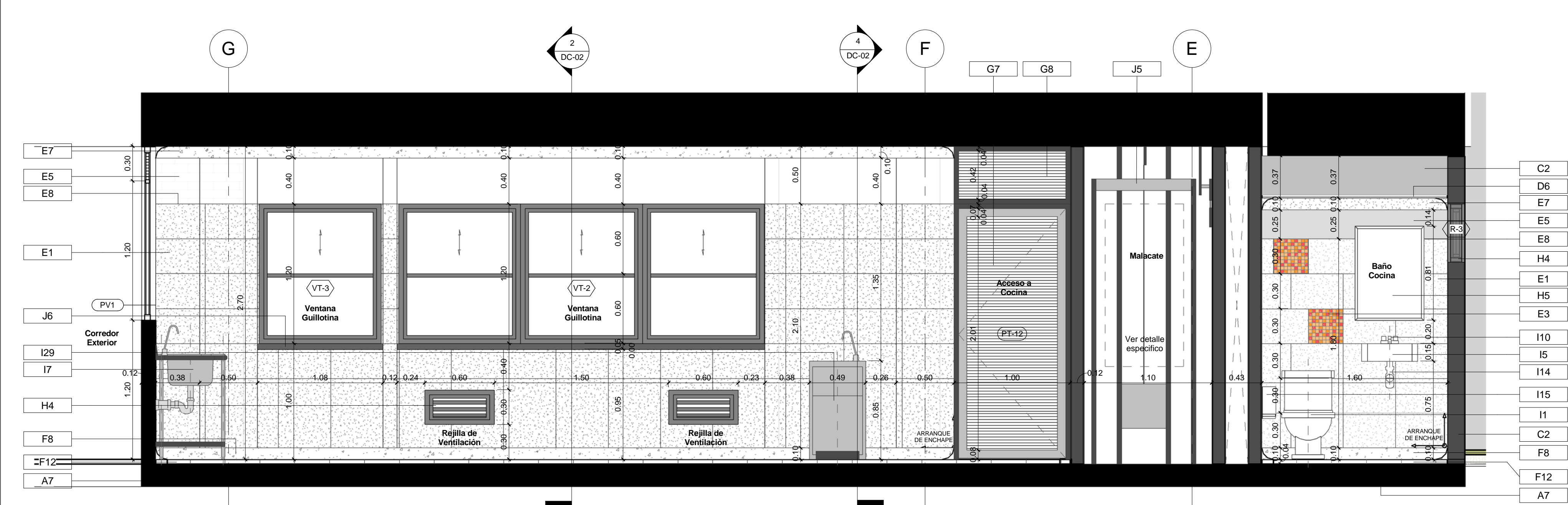
PLANO

DE

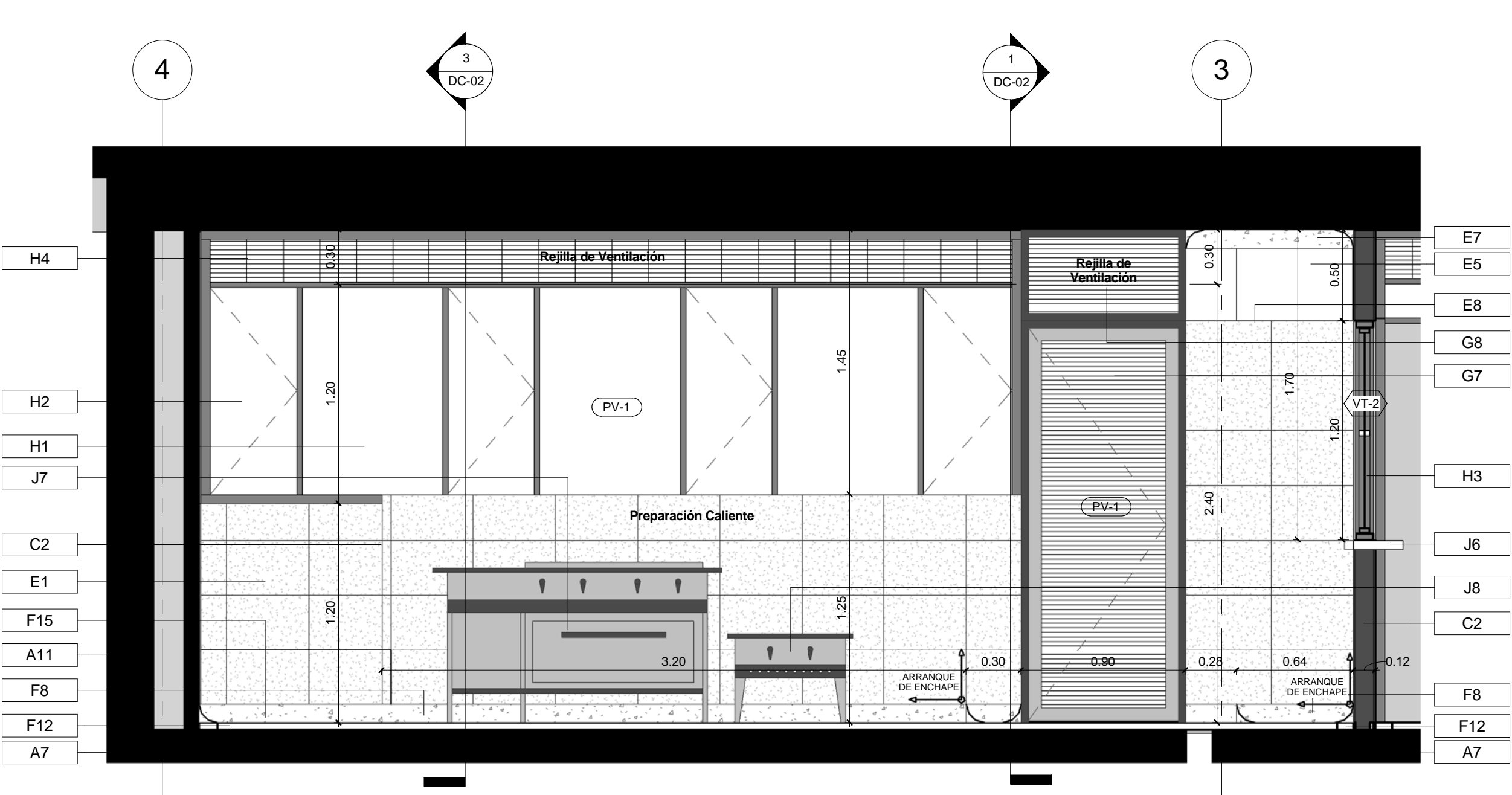
DC-001

002

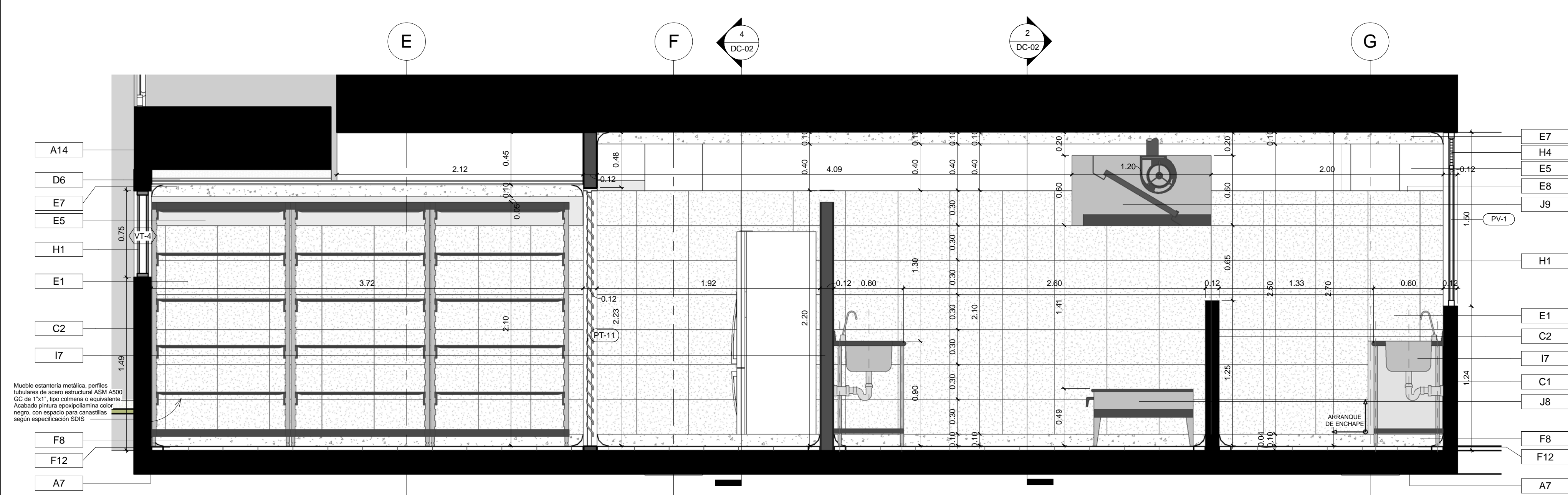
CONSECUTIVO



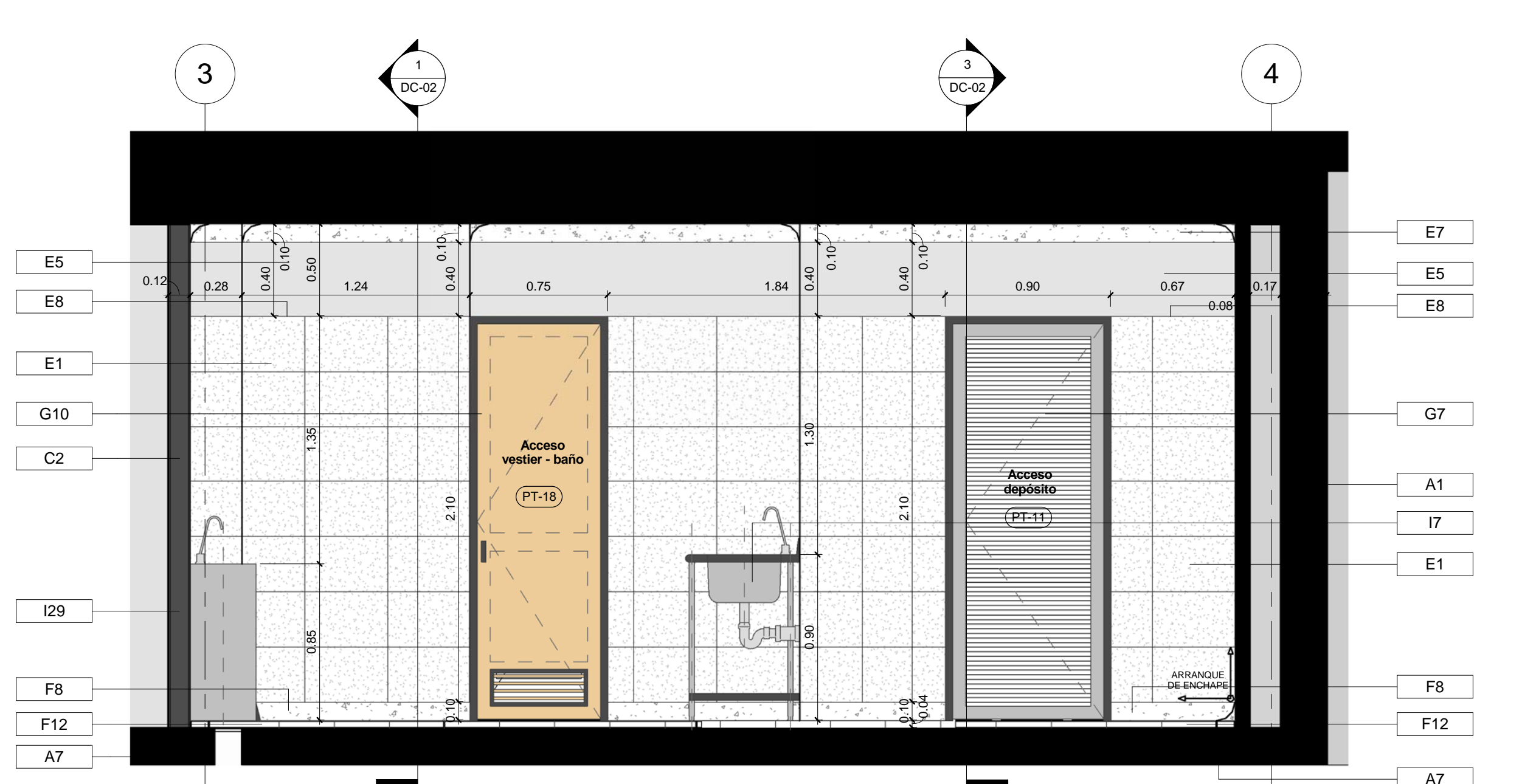
1 CORTE LONGITUDINAL COCINA 1
1 : 25



2 CORTE TRANSVERSAL COCINA 1
1 : 25



3 CORTE LONGITUDINAL COCINA 2
1 : 25



4 CORTE TRANSVERSAL COCINA 2
1 : 25

Listado de Especificaciones	
Código	Elemento
A1	Columna en concreto reforzado según diseño estructural de 40x60cms, formaleta metálica, acabado arq. visto, aristas achaflanadas a 1cm.
A7	Placa de contrapiso en concreto reforzado, espesor según diseño estructural, acabados laterales arquitectónicos a la vista.
A11	Muro de contención + zarpa en concreto reforzado según diseño estructural, acabado arq. visto, formaleta en listón de madera vertical.
A14	Rampa en concreto reforzado según diseño estructural, acabado inferior y lateral liso a la vista
C1	Muro en ladrillo prensado liviano de arcilla de 12x6x24cms color terracota, cara exterior a la vista
C2	Muro en bloque divisorio de arcilla perforación horizontal N°5, estriado acabado pañetado y pintado
D6	Cielo raso en tabla de yeso 1/2" tipo Drywall, gyplac o equivalente, dilatación perimetral en z de 1cm según detalle, nivel de acabado grado 3.
E1	Enchape de muro en baldosa cerámica de 30x45cms alaska rectificada color blanco corona o equivalente
E3	Enchape de muro en baldosa mosaico Cristanac® Cristal Confeti de 29,4x29,4cms color 137 Naranja corona o equivalente
E5	Pintura Biocida a 3 manos color blanco, sobre estuco plástico acabado uniforme, sobre pañete 1:4; 10% max de dilución.
E7	Media caña coextruida en PVC h:9cms
E8	Win en aluminio anodizado natural mate, dimension según detalle específico
F8	Guarda escoba media caña en granito lavado fundido en sitio, color igual o similar al acabado de piso, pulido y brillante.
F12	Baldosa Eco kristal niebla en conglomerado con cemento hidráulico y pigmentos minerales, de 30x30cm color gris Cod: 225019895, tipo Alfa o equivalente, acabado pulido y brillante.
F15	Poceta en granito lavado fundido en sitio, color igual o similar al acabado de piso, pulido y brillante.
G7	Puerta persiana en lámina cold rolled cal 18, E=4cm. Marco en perfiles de acero ASTM-A513 RC cal 18. Acabado pintura epoxipoliamina color negro.
G8	Persiana fija en lámina cold rolled cal 18, E=4cm. Marco en perfiles de acero ASTM-A513 RC cal 18. Acabado pintura epoxipoliamina color negro.
G10	Puerta entamborada, bastidor en madera pino, alma en honeycomb, refuerzo para cerradura, caras y cantos en triplex okume 4 mm acabado tinta y laca wengue + marco en perfiles de acero Cold Rolled (acabado pintura epoxipoliamina color negro).
H1	Ventana fija en perfilera de aluminio 14 micras tipo Alumina serie 7638 o equivalente, anodizado color negro + vidrio monolítico templado 6mm clear (ver estudio de bioclimática).
H2	Ventana proyectante en perfilera de aluminio 14 micras tipo alumina VP2865 o equivalente, anodizado color negro + con 395 de alumina o similar + vidrio monolítico templado 6mm clear (ver estudio de bioclimática).
H3	Ventana guillotina en perfilera de aluminio 14 micras tipo alumina VG6033 o similar, anodizado color negro + vidrio monolítico templado 6mm clear (ver estudio de bioclimática).
H4	Persiana fija en perfilera de aluminio 14 micras, tipo alumina ALN 315 o equivalente, anodizado color negro
H5	Espejo flotado, biselado en vidrio de 5mm, calidad cristal (sin distorsión) flotado sobre estructura de soporte metálica interna, cantos bicelados, fijado con silicona anthongos + película de seguridad
I1	Sanitario alargado compacto, con válvula de descarga bajo consumo conexión por detrás, color blanco tipo Mancesa Ref. IC-IP41 o equivalente. Altura a nivel de asiento de 43 cm, altura total 77 cm
I5	Lavamanos de colgar tipo corona acucor o equivalente
I7	Lavaplatos en acero inox. Cal. 24 de empotrar Ref. 230171 canastilla 4" tipo socoda o equivalente, 50x35cms + mesón en acero inoxidable
I10	Grifería corona tipo push cuerpo expuesto 1.0gpf o equivalente
I14	Sifón y desagüe para lavamanos
I15	Protector para papel higiénico rollo de 250m en acero inoxidable con chapa de seguridad Ref: 210799 socoda o equivalente
I29	Lavamanos de accionamiento no manual en acero inoxidable con columna, de altura estándar 85 cm y ancho de 35 a 45 cm y accionamiento mediante pulsador de pié.
J5	Malacate Diferencial eléctrica Winche 1.250w 600kg (1300lbs) x 12mts diam. Cable 4.5mm corriente 10.7 velocidad 10m/seg
J6	Barra de servicio en acero inoxidable, ancho de 32 cm.
J7	Estufa industrial con horno M-129, cuatro puestos, plancha asadora, horno con termostato de seguridad. Mueble en acero inoxidable; encendido electroestático. Dimensiones 158 x 88 x 87 cm
J8	Estufa enana industrial con horno M-303, puesto para grandes recipientes, tres quemadores concéntricos. Mueble en acero inoxidable; encendido electrónico. Dimensiones 69 x 69 x 49 cm
J9	Campana extractora en acero inoxidable calibre tipo 20 tipo 304-2B antiácidos con ducto de ventilación con filtro en lámina galvanizada calibre 22 y motor extractor centrífugo y/o tipo hongo fabricado en lámina Cold Rolled pintado con ventilador centrífugo con rotor de aletas; eléctrico trifásico.

Vo. Bo INTERVENTORÍA

LACIDES SANJUAN GONZÁLEZ
ARQUITECTO
M.P. 0870072153 ATLANTICO

ALCALDÍA MAYOR DE
BOGOTÁ D.C.

SECRETARÍA DE
INTEGRACIÓN SOCIAL

SUBDIRECCIÓN DE PLANTAS
FÍSICAS

JARDÍN INFANTIL
ARBOLEDA STA. TERESITA

LOCALIDAD
SAN CRISTOBAL

DIRECCIÓN
CARRERA 15 ESTE # 61 A -10 SUR

DISEÑO
ARQUITECTÓNICO

CONSULTOR
CONSORCIO C+PU

NIT. 901140820-1
CONTRATO No. 9254 DE 2017

ARG. NESTOR IVÁN GUALTEROS
M.P. No. A2562005-80544637
REPRESENTANTE LEGAL

CONSULTOR
CONSORCIO C+PU

NIT. 901140820-1
CONTRATO No. 9254 DE 2017

ARG. WILSON SALVADOR GAMBA R.
M.P. No. A2562006-80149145
ARQUITECTO DISEÑADOR

INTERVENTOR
CONSORCIO ARBOLEDA DF

NIT. 9011400520-7
CONTRATO No. 9247 DE 2017

ERNESTO PERDOMO RUBIANO
REPRESENTANTE LEGAL

CONSTRUCTOR RESPONSABLE

LUIS ANTONIO PINZÓN PARRA
INGENIERO CIVIL
M.P. 2520229820 CND

IMAGEN

LOCALIZACIÓN

CONTIENE
DETALLES
COCINA

OBSERVACIONES

ESQUEMA BASICO ARQUITECTONICO 15/03/2018
ANTEPROYECTO ARQUITECTONICO 17/05/2018

NOMBRE DEL ARCHIVO
PROYECTO JST.dwg

FECHA
17-09-2018

ESCALA
1:25

PLANO
DC-002

DE
002

CONSECUTIVO