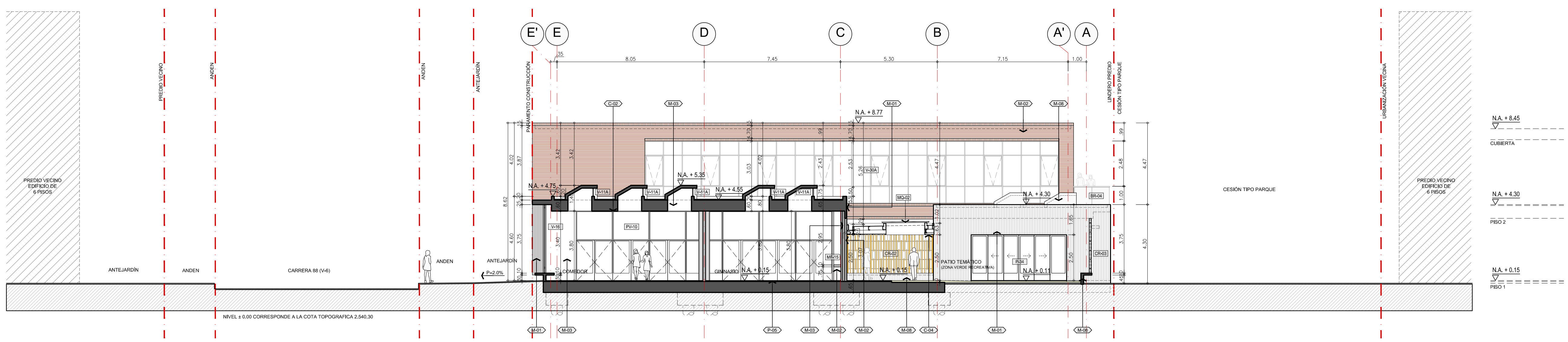


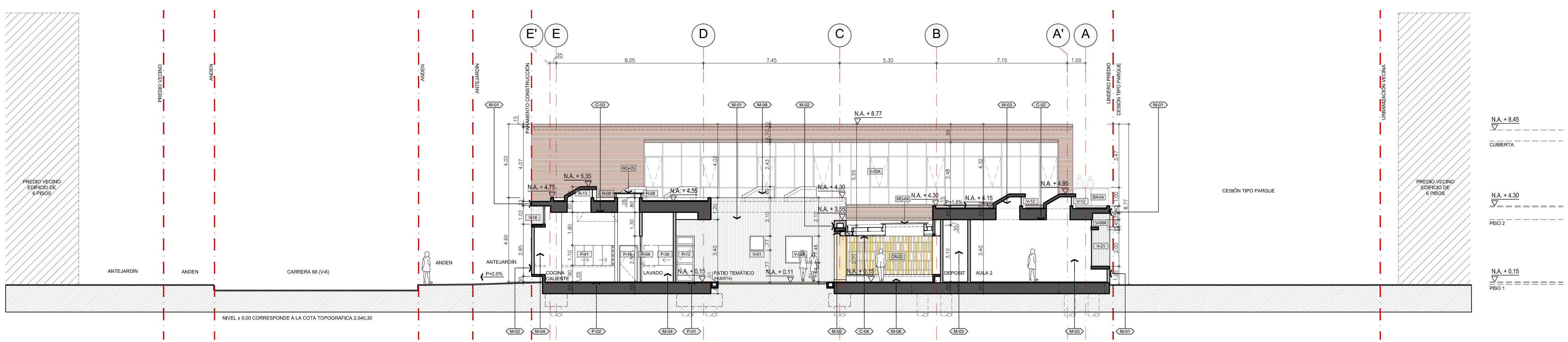


VERSIÓN	FECHA	OBSERVACIONES



CORTE TRANSVERSAL B-B'

CORTE - ESC 1:125



CORTE TRANSVERSAL C-C'

CORTE - ESC 1:125

NOTA IMPORTANTE:  
LA EDIFICACIÓN CONTARÁ CON UN SISTEMA AUTOMÁTICO DE ROCIADORES  
SEGÚN LO DISPUESTO POR LA NSR-10 EN EL APARTADO J.4.3.5.1 -  
ROCIADORES AUTOMÁTICOS.

NOTAS		CODIFICACIÓN DE REFERENCIAS		CODIFICACIÓN DE REFERENCIAS		NOMENCLATURA DE ACABADOS POR ESPACIO	
1-	TODOS LOS ELEMENTOS QUE NO ESTÉN CONSIGNADOS EN LOS PLANOS DE PROYECTO ARQUITECTÓNICO O PROYECTOS TÉCNICOS NO SON RESPONSABILIDAD DEL EQUIPO PROFESIONAL DE DISEÑADORES DEL PROYECTO.	8-	LOS PLANOS QUE NO ESTÉN FIRMADOS POR EL RESPONSABLE DE CADA UNO DE LOS ESTUDIOS NO TENDRÁN NINGUNA VALIDEZ Y NO SERÁ RESPONSABILIDAD DEL EQUIPO PROFESIONAL QUE LOS EJECUTÓ.	CI	CIELORRASO	CI	CIELORRASO
2-	TODOS LOS ELEMENTOS CONSTRUCTIVOS QUE REQUIEREN SOLUCIÓN ESTRUCTURAL HACEN PARTE DEL PROYECTO ESTRUCTURAL.	9-	TODOS LOS NIVELES Y MEDIDAS DEBEN SER VERIFICADOS EN OBRA POR EL CONTRATISTA.	PI	PISOS	PI	PISOS
3-	TODOS LOS ELEMENTOS CONSTRUCTIVOS NO ESTRUCTURALES DEBEN CUMPLIR CON UN NIVEL DE DESEMPEÑO II SEGÚN LO ESTABLECIDO EN EL CAPÍTULO A9 DE LA NSR-2010 - ELEMENTOS NO ESTRUCTURALES.	10-	EL CONTRATISTA DEBE REGISTRO POR LAS COTAS.	MU	MUROS	MU	MUROS
4-	TODOS LOS ELEMENTOS CONSTRUCTIVOS NO ESTRUCTURALES, NO CONSIGNADOS EN ESTOS PLANOS DEBEN TENER SOLUCIÓN EN COMITÉ DE OBRA Y SER CONSIGNADOS EN EL LIBRO OFICIAL DE OBRA O SIMILAR.	11-	TODAS LAS MEDIDAS SERÁN VERIFICADAS EN OBRA. CUALQUIER INCONSISTENCIA SERÁ RESUELTA EL EQUIPO DE DISEÑO.	GU	GUARDA ESCOBAS	GU	GUARDA ESCOBAS
5-	LOS ELEMENTOS DE DISEÑO DE LOS ASESORES TÉCNICOS DEBEN SER REFERENCIADOS EN SU RESPECTIVO ESTUDIO.	12-	LOS PLANOS ARQUITECTÓNICOS ELABORADOS POR EL EQUIPO DE DISEÑO, DEBEN SER SIEMPRE LA BASE PARA CUALQUIER ESTUDIO TÉCNICO, POR LO TANTO LOS PLANOS ARQUITECTÓNICOS PRIMAN SOBRE LOS PLANOS TÉCNICOS.	CODIFICACIÓN DE ACABADOS		CODIFICACIÓN DE ACABADOS	
6-	TODOS CAMBIO QUE SE PROPONGA SERÁ DISCUTIDO Y SOLUCIONADO EN COMITÉ DE OBRA CON EL VÍDEO DEL ARQUITECTO DISEÑADOR Y SERÁ CONSIGNADO EN EL LIBRO OFICIAL DE OBRA O SIMILAR, Y DE SER NECESARIO, PRODUCIRÁ PLANO MODIFICATORIO.	13-	LOS PLANOS ARQUITECTÓNICOS ELABORADOS POR EL EQUIPO DE DISEÑO, DEBEN SER SIEMPRE LA BASE PARA CUALQUIER ESTUDIO TÉCNICO, POR LO TANTO LOS PLANOS ARQUITECTÓNICOS PRIMAN SOBRE LOS PLANOS TÉCNICOS.	CODIFICACIÓN DE ACABADOS		CODIFICACIÓN DE ACABADOS	
7-	LOS DESPICES DE FORMALETERÍA DEBEN SER ENTREGADOS AL EQUIPO DE DISEÑO POR PARTE DEL CONSTRUCTOR, PARA SU APROBACIÓN PRODUCCIÓN DEL PLANO CORRESPONDIENTE.			CODIFICACIÓN DE ACABADOS		CODIFICACIÓN DE ACABADOS	