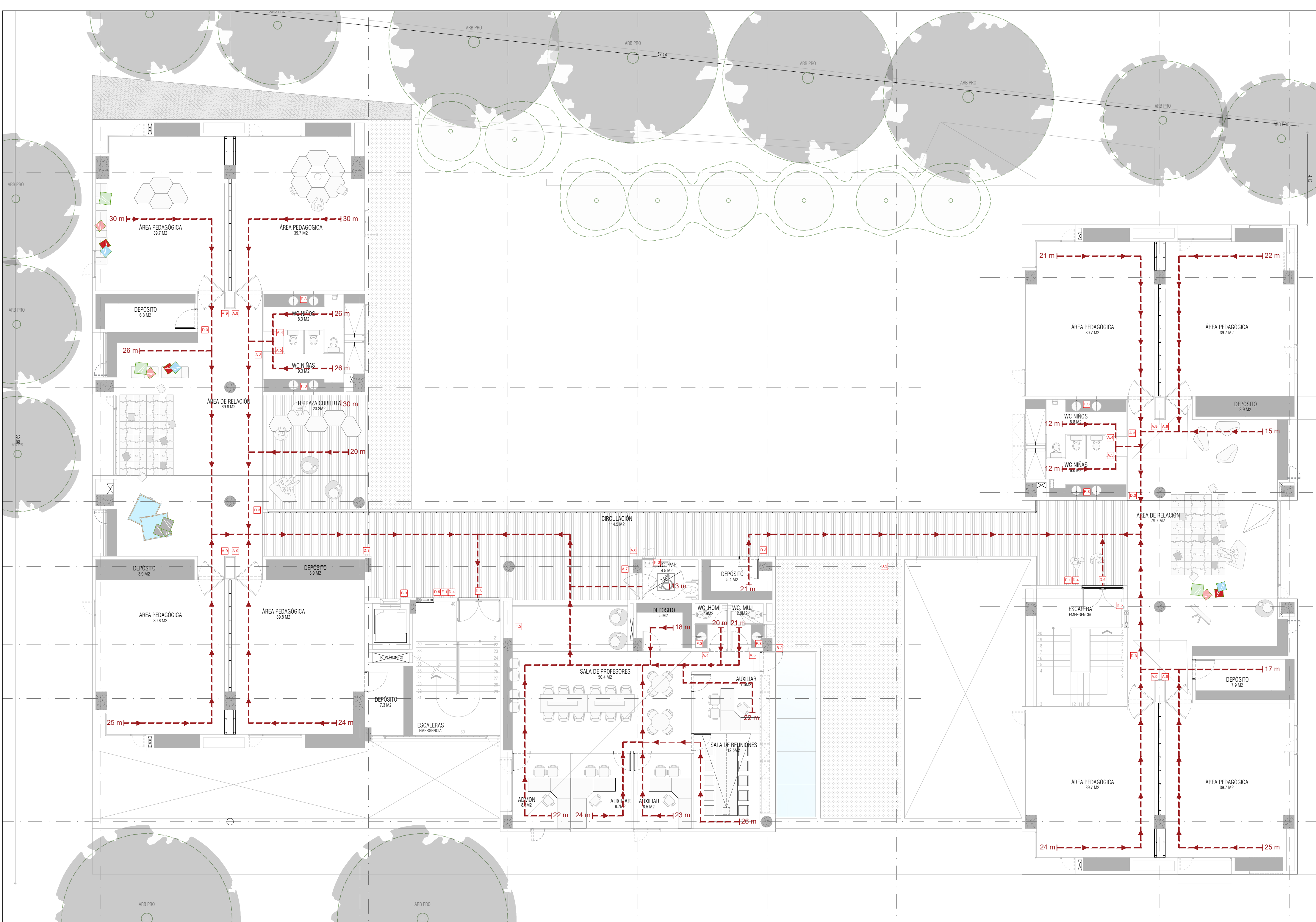


CLASIFICACIÓN PIEZA	NOMBRE	ITEM	LEÓN TIPO BARRERAS	UBICACIÓN DEL ESPACIO DE MÉTODO MATER BRILLE (NORMA 3.10) entre el fondo lateral y el nivel del piso acabado	ESPECIFICACIONES	CANTIDAD (UNIDAD)	DETALLADO Y ESPECIFICACIONES GENERALES
A. SEÑALES INFORMATIVAS	SEÑAL INFORMATIVA	A.1			Señalización en braille en la zona de la sala de espera, con una altura de 1.50 m del nivel del piso acabado, con una longitud de 1.50 m y una anchura de 0.15 m.	2	
	SEÑAL INFORMATIVA	A.2			Señalización en braille en la zona de la sala de espera, con una altura de 1.50 m del nivel del piso acabado, con una longitud de 1.50 m y una anchura de 0.15 m.	2	
	SEÑAL INFORMATIVA	A.3			Señalización en braille en la zona de la sala de espera, con una altura de 1.50 m del nivel del piso acabado, con una longitud de 1.50 m y una anchura de 0.15 m.	4	
	SEÑAL INFORMATIVA	A.4			Señalización en braille en la zona de la sala de espera, con una altura de 1.50 m del nivel del piso acabado, con una longitud de 1.50 m y una anchura de 0.15 m.	7	
	SEÑAL INFORMATIVA	A.5			Señalización en braille en la zona de la sala de espera, con una altura de 1.50 m del nivel del piso acabado, con una longitud de 1.50 m y una anchura de 0.15 m.	7	
	SEÑAL INFORMATIVA	A.6			Señalización en braille en la zona de la sala de espera, con una altura de 1.50 m del nivel del piso acabado, con una longitud de 1.50 m y una anchura de 0.15 m.	8	
	SEÑAL INFORMATIVA	A.7			Señalización en braille en la zona de la sala de espera, con una altura de 1.50 m del nivel del piso acabado, con una longitud de 1.50 m y una anchura de 0.15 m.	9	
	SEÑAL INFORMATIVA	A.8			Señalización en braille en la zona de la sala de espera, con una altura de 1.50 m del nivel del piso acabado, con una longitud de 1.50 m y una anchura de 0.15 m.	10	

CLASIFICACIÓN PIEZA	NOMBRE	ITEM	LEÓN TIPO BARRERAS	UBICACIÓN DEL ESPACIO DE MÉTODO MATER BRILLE (NORMA 3.10) entre el fondo lateral y el nivel del piso acabado	ESPECIFICACIONES	CANTIDAD (UNIDAD)	DETALLADO Y ESPECIFICACIONES GENERALES
B. SEÑALES PREVENTIVAS	SEÑAL PREVENTIVA	B.1			Señalización en braille en la zona de la sala de espera, con una altura de 1.50 m del nivel del piso acabado, con una longitud de 1.50 m y una anchura de 0.15 m.	2	
	SEÑAL PREVENTIVA	B.2			Señalización en braille en la zona de la sala de espera, con una altura de 1.50 m del nivel del piso acabado, con una longitud de 1.50 m y una anchura de 0.15 m.	2	
	SEÑAL PREVENTIVA	B.3			Señalización en braille en la zona de la sala de espera, con una altura de 1.50 m del nivel del piso acabado, con una longitud de 1.50 m y una anchura de 0.15 m.	2	

CLASIFICACIÓN PIEZA	NOMBRE	ITEM	LEÓN TIPO BARRERAS	UBICACIÓN DEL ESPACIO DE MÉTODO MATER BRILLE (NORMA 3.10) entre el fondo lateral y el nivel del piso acabado	ESPECIFICACIONES	CANTIDAD (UNIDAD)	DETALLADO Y ESPECIFICACIONES GENERALES
C. SEÑALES PREVENTIVAS	SEÑAL PREVENTIVA	C.1			Señalización en braille en la zona de la sala de espera, con una altura de 1.50 m del nivel del piso acabado, con una longitud de 1.50 m y una anchura de 0.15 m.	2	

CLASIFICACIÓN PIEZA	NOMBRE	ITEM	LEÓN TIPO BARRERAS	UBICACIÓN DEL ESPACIO DE MÉTODO MATER BRILLE (NORMA 3.10) entre el fondo lateral y el nivel del piso acabado	ESPECIFICACIONES	CANTIDAD (UNIDAD)	DETALLADO Y ESPECIFICACIONES GENERALES
D. SEÑALES PREVENTIVAS	SEÑAL PREVENTIVA	D.1			Señalización en braille en la zona de la sala de espera, con una altura de 1.50 m del nivel del piso acabado, con una longitud de 1.50 m y una anchura de 0.15 m.	2	
	SEÑAL PREVENTIVA	D.2			Señalización en braille en la zona de la sala de espera, con una altura de 1.50 m del nivel del piso acabado, con una longitud de 1.50 m y una anchura de 0.15 m.	2	
	SEÑAL PREVENTIVA	D.3			Señalización en braille en la zona de la sala de espera, con una altura de 1.50 m del nivel del piso acabado, con una longitud de 1.50 m y una anchura de 0.15 m.	2	
	SEÑAL PREVENTIVA	D.4			Señalización en braille en la zona de la sala de espera, con una altura de 1.50 m del nivel del piso acabado, con una longitud de 1.50 m y una anchura de 0.15 m.	2	
	SEÑAL PREVENTIVA	D.5			Señalización en braille en la zona de la sala de espera, con una altura de 1.50 m del nivel del piso acabado, con una longitud de 1.50 m y una anchura de 0.15 m.	2	



PLANTA SEGUNDO NIVEL - ESCALA 1:100

## CONVENCIONES

### SEÑALES INFORMATIVAS

- A.1 SALA MATERNA
- A.2 ÁREA CALIENTE
- A.3 BAÑERAS
- A.4 BAÑOS HOMBRES
- A.5 BAÑOS MUJERES
- A.6 CUARTOS TÉCNICOS
- A.7 BAÑOS DISCAPACITADOS
- A.8 INDICATIVO BAÑOS
- A.9 INDICATIVO AULAS

### SEÑALES REGLAMENTARIAS

- B.1 PROHIBIDO EL INGRESO
- B.2 ESPACIO LIBRE DE HUMO
- B.3 NO USAR ASCENSOR EN CASO DE EMERGENCIA

### SEÑALES PREVENTIVAS

- C.1 RIESGO ELÉCTRICO

### SEÑALES EMERGENCIA

- D.1 SALIDA
- D.2 PUNTO DE ENCUENTRO
- D.3 RUTA DE EVACUACIÓN
- D.4 ESCALERAS
- D.5 GABINETE CONTRA INCENDIOS
- D.6 SALIDA (iluminada)

### TUBERÍA Y MAQUINARIA

- E.1 STICKER REFLECTIVO PARA TUBOS
- E.2 IDENTIFICACIÓN DEL EQUIPO

### PANELES Y PLANOS

- F.1 PLANO DE EVACUACIÓN
- F.2 CARTELERA INFORMACIÓN
- F.3 PROTOCOLO LAVAMANOS

## SEÑALIZACIÓN

Las rutas de evacuación deberán estar provistas de señales que indiquen el sentido de la evacuación, estas señales deberán estar ubicadas de tal forma que ninguna porción del acceso a la salida esté a más de 30 metros de una señal de evacuación. Las dimensiones de las letras de las señales de emergencia deben ser como mínimo 15 cm de alto y 2 cm de ancho y deben decir "SALIDA". (NSR 10 K.3.10). Las señales de emergencia pueden ser iluminadas por una fuente externa o interna, estas deberán tener un respaldo por medio de baterías de por lo menos 1 ½ horas.

EXTERNA: la fuente de iluminación externa debe hacer parte del sistema de iluminación de emergencia y debe garantizar un nivel de iluminación mínimo de 54 luxes en la superficie de la señal. Esta condición se debe mantener en todas las señales fotoluminiscentes, adicionalmente se debe garantizar que la cara de la señal esté continuamente iluminada mientras el proyecto esté ocupado.

INTERNA: En el caso de la iluminación interna, la señal debe disponer de una batería con duración mínima de 1 ½ horas, la recarga y alimentación de la batería debe tomarse de la red de iluminación de emergencia.

Todas las señales planteadas deben cumplir con las siguientes normas:  
NSR-10 (Normas Colombianas de Diseño y Construcción Sismo Resistente)  
NTC 4144 (Señalización en edificios)  
NTC 1461 (Colores y Señales de Seguridad)  
NTC 1931 (Señalización contra incendio)  
NFPA 101

### LENGUAJE BRAILLE

Todos los espacios deberán señalizados con su respectivo nombre, esta señalización deberá utilizar el Método RASTER BRAILLE (excepto el espacio de la cocina y los cuartos técnicos) y contempla FONDO MATE + ALTO RELIEVE + ALTO CONTRASTE + MACRO CARÁCTER + PICTOGRAMA (SEÑAS) + \*BRAILLE + ALCANCE, con texto en Idioma Español e inglés, la señalización debe estar acorde con la ICC/ANSI A117.1.

Cumple con las distancias de recorrido a una salida segura según Título K 3.6 Tabla K 3.6.1 (Distancia en metros de recorrido hasta la salida)  
Grupo de Ocupación: Institucional (I)  
Distancia de recorrido (m): con sistema de rodadores: 60 m

**ALCALDIA MAYOR DE BOGOTÁ D.C.**  
Secretaría de INTEGRACIÓN SOCIAL  
Alcaldía Mayor de Bogotá D.C.  
SUB-DIRECCIÓN DE PLANTAS FÍSICAS

JARDIN INFANTIL CAMPO VERDE  
LOCALIDAD 7- BOSA  
DIRECCIÓN Kra 95\* 85 – 80 Sur

PROYECTO ARQUITECTURA

CONSULTOR DE DISEÑO CONSORCIO DARP JARDINES  
MAT: 901-188-750-5  
CONTRATO N° 901-188-750-5

DESIGNADOR ARQUITECTO JORGE EMILIO BUITRAGO  
C.C. 21376913  
BOGOTÁ

JORGE EMILIO BUITRAGO GUTIERREZ  
MAT: 25024480-0  
ARQUITECTO DE PROFESIÓN

INTERVENIENTORIA DPC INGENIEROS S.A.S.  
NIT: 830.101.071-8  
CONTRATO NO 8603 DE 2017

CARLOS ERNESTO PERDOMO RUBIANO  
MAT: 25024480-0  
RESPONSABLE TÉCNICO

BOGOTÁ INTERVENIENTORIA ARQUITECTO JOSE LUIS PEÑA AYALA  
C.C. 21376913  
BOGOTÁ

JOSE LUIS PEÑA AYALA  
MAT: 25024480-0  
ARQUITECTO DE PROFESIÓN

CONSTRUCTOR RESPONSABLE: INGENIERO CIVIL LUIS ANTONIO PINZÓN PARRA  
MAT: 25024480-0

ELEMENTOS NO ESTRUCTURALES: APROBÓ: INGENIERO CIVIL NICOLÁS PARRA G.  
MAT: 25024480-0

CONTIENE PLANTA NIVEL 2- PLANO DE SEÑALIZACIÓN

VERSIÓN DETALLES

NOMBRE DEL ARCHIVO CV-ARQ-1500-PLANTAS (SEÑALIZACIÓN).dwg

FECHA 11/8/2018 ESCALA 1:100

PLAN DE CV-ARQ-1501 PLANO DE 02/03