

PLANTA GENERAL

- NOTAS:
1. LA INFORMACION CONTENIDA EN ESTE PLANO ES ARQUITECTONICA Y DE CARACTER GENERAL. LAS ESPECIFICACIONES TECNICAS ESTRUCTURALES Y CONSTRUCTIVAS, DEBERAN VERIFICARSE EN LOS PLANOS DE DETALLES ARQUITECTONICOS Y EN LOS PLANOS DE LOS ASEROS TECNICOS RESPECTIVOS. CUALQUIER MODIFICACION QUE SE ENCUENTRE EN LA INFORMACION CONTENIDA EN DICHOS PLANOS CON RESPECTO A ESTE PLANO DEBE CONSULTARSE CON EL ARQUITECTO.
 2. LA RESPONSABILIDAD DEL DISEÑO SIGUEN DE LOS ELEMENTOS DE ESTRUCTURAS RECRE EN LOS PROFESIONALES. BAJO CUYA DIRECCION DE ELABORAN LOS DISEÑOS DE DISEÑO PARTICULARES. ES RESPONSABILIDAD DEL INTERVENIENTE TECNICO VERIFICAR QUE LOS ELEMENTOS DE ESTRUCTURAS RECRE QUE SE REALIZAN ESTAN EN CAPACIDAD DE CUMPLIR EL GRADO DE RESISTENCIA ESPECIFICADO EN MANUALES 4.9.3 Y 4.9.4 DE LA NBR-101.
 3. LOS DETALLES DISEÑADOS POR EL ARQUITECTO SERAN REVISADOS POR EL CONTRATISTA DE OBRA. EL CONTRATISTA DEBERA COORDINAR CON EL ARQUITECTO DISEÑADOR, LAS SOLUCIONES PARA ADOPTAR A FIN DE CUMPLIR CON ESTA CONDICION. ASÍ COMO LOS DISEÑOS DE ESTRUCTURAS RECRE EN CONCRETO, DEBERAN SER PROFESIONADAS POR EL INGENIERO CALIFICADO DE LA OBRA, O POR LOS RESPECTIVOS FABRICANTES.
 4. EL CONTRATISTA DEBE INFORMAR A LOS ARQUITECTOS DISEÑADORES DE LAS DIFERENCIAS Y POSIBLES MODIFICACIONES.
 5. EL CONTRATISTA DEBE COMPROBAR DETALLES Y ESPECIFICACIONES DE ESCALERAS CON PLANOS ESTRUCTURALES.
 6. EN TODOS LOS CASOS LAS DIFERENCIAS O MODIFICACIONES ENTRE PLANOS ARQUITECTONICOS Y EN OTRAS DISPOSICIONES DEBERAN SER CONSULTADAS CON LOS ARQUITECTOS.
 7. NO TOMAR MEDIDAS DIRECTAMENTE SOBRE EL PLANO.
 8. LAS MEDIDAS DEL PLANO SON EN OBRA NEGRA.
 9. VERIFICAR Y COMPROBAR MEDIDAS EN OBRA.
 10. NO HACER MODIFICACIONES A LOS PLANOS SIN LA AUTORIZACION DEL INTERVENIENTE DE OBRA.
 11. LA INFORMACION DE LOS PLANOS ARQUITECTONICOS PREVALECE SOBRE LOS DEMAS PLANOS TECNICOS.
 12. ESTE PLANO ANULA LOS ANTERIORES A LA FECHA.

CONSULTOR



CONSORCIO DISEÑOS RECRE PARQUES VIS

VISTO BUENO DIRECTOR DE CONSULTORIA

ARO YERRY GARAYITO CANCELADO

MAT: A21102000-79989074

VISTO BUENO DISEÑADOR

ARO JOSE ALEXANDER CRUZ SOSA

MAT: A25202000-79620795

INTERVENIENTE

CARLOS CABAL ARQUITECTO

INTERVENIENTE DE OBRA

VISTO BUENO DIRECTOR DE INTERVENTORIA

ARO CARLOS CABAL HIDALGO

MAT: 117706842-010

VISTO BUENO ESPECIALISTA INTERVENTORIA

WILSON SALVADOR GAMBIA

CONTRIBUCION: 84748474

OBSERVACIONES:

RESOLUCION DEL 24 DE JULIO DE 2015. POR MEDIO DE LA CUAL SE AUTORIZA LA INTERVENCIÓN Y OCUPACION DEL ESPACIO PUBLICO PARA EL PROYECTO, DISEÑO Y CONSTRUCCION DE PARQUES RECREATIVOS EN URBANIZACIONES DONDE SE DESARROLLA EL PROGRAMA DE 100.000 VIVIENDAS - ZONA CENTRO

MODIFICACIONES:

FECHA: 08/2015

ESTUDIO TIPOGRAFICO: 18 MAY 2014

ALISTAR PLANOS: ENERO 2015

ALISTAR PROYECTO: AGOSTO 2015

FECHA DE IMPRESION:

08/2015

ARCHIVO:

PAE-AG-ARQUITECTONICO.dwg

CONTIENE:

PLANTA GENERAL

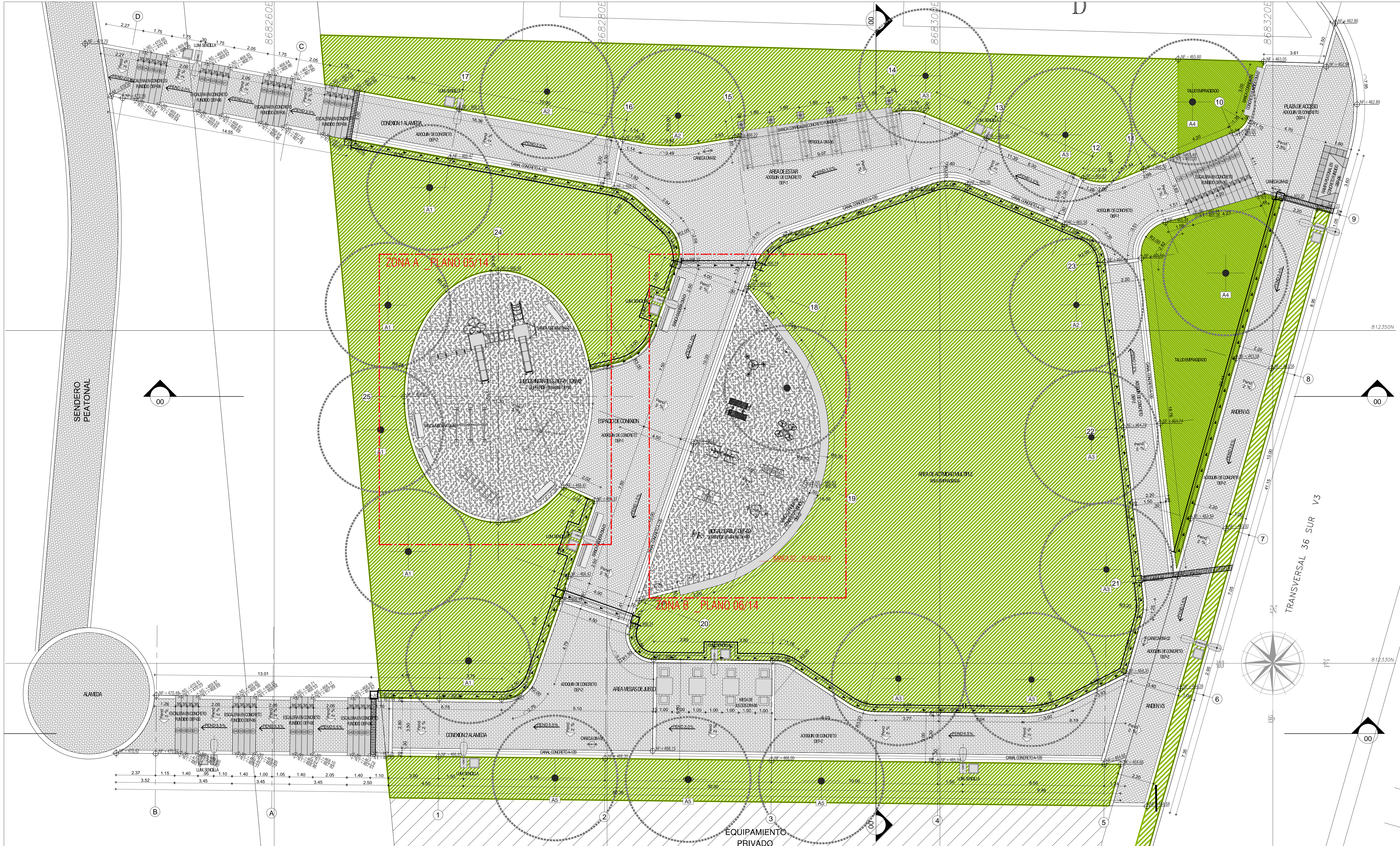
ARQUITECTONICA

ESCALA:

CONCEPTIVO

1/100

ARO02/14



CUADRO DE AREAS X ESPACIO	
BIOAUDIBLE	114.2 M2
PARQUES INFANTILES	126.5 M2
PLAZA DE ACCESO	63.3 M2
AREA DE ESTAR	122.2 M2
AREA MESA DE JUEGO	134.9 M2
ESPACIO DE CONEXION	114.0 M2
ANDEN V3	97.9 M2
CONEXION 1 ALAMEDA	93.7 M2
CONEXION 2 ALAMEDA	75.3 M2
CIRCULACIONES	150.1 M2
SUBTOTAL AREAS DURAS	1090.6 M2
AREA EMPRAZADA	1451.8 M2

CUADRO DE AREAS X MATERIAL SUPERFICIE	
ADOQUIN DE CONCRETO 10X20X6CM	659.6 M2
ESCALERA FUNDIDA EN CONCRETO	56.85 M2
AREA ARENA DE RIO	229.1 M2
BANCA EN CONCRETO FUNDIDO	17.0 M2
CANUELA PREFABRICADA	39.0 M2

CONVENCIONES PAISAJISMO	
(A1)	ARBOL PROPUESTO ACACIA RUBINEA
(A2)	ARBOL PROPUESTO GUAYACAN ROSADO
(A3)	ARBOL PROPUESTO GUAYACAN AMARILLO
(A4)	ARBOL PROPUESTO TULIPAN AFRICANO
(A5)	ARBOL PROPUESTO PALMA ALEJANDRA

CONVENCIONES ARQUITECTONICAS	
(Pattern)	ADOQUIN DE CONCRETO 20X10X6 TRABA 1
(Pattern)	ADOQUIN DE CONCRETO 20X10X6 TRABA 2
(Pattern)	SUPERFICIE EN AREANA DE RIO
(Pattern)	SUPERFICIE EMPRAZADA
(Pattern)	ESCALERA CONCRETO FUNDIDO COLOR GRIS
(Pattern)	MURO / BANCA EN CONCRETO FUNDIDO COLOR GRIS
(Pattern)	BANCA EN MADERA TIPO M-50 CMU SDP BOGOTA
(Pattern)	CANECA ACERO INOXIDABLE M-121 CMU SDP BOGOTA
(Pattern)	MESA PARA JUEGOS EN CONCRETO FUNDIDO DT-14
(Pattern)	LUMINARIA SENCILLA - VER DISEÑO ESTUDIO ELECTRICO
(Pattern)	LUMINARIA DOBLE - VER DISEÑO ESTUDIO ELECTRICO
(Pattern)	BORDILLO 20X40X80CM TIPO A-80 CMU SDP BOGOTA
(Pattern)	CANUELA 80X30X22CM TIPO A-80 CMU SDP BOGOTA

PLANTA GENERAL
Esc. 1:100