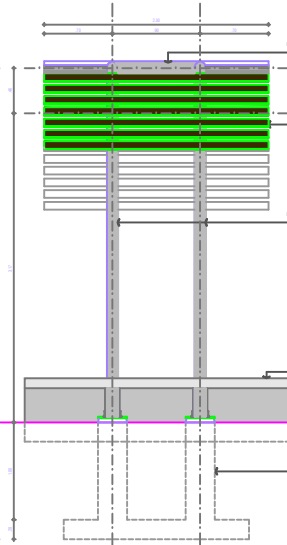


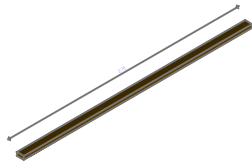
CANTIDAD LISTONES POR PARRILLA 79 LISTONES
CANTIDAD PARRILLAS 6 UNIDADES

DETALLE 7 - MÓDULO PARRILLA PLANA ESC: 1/20



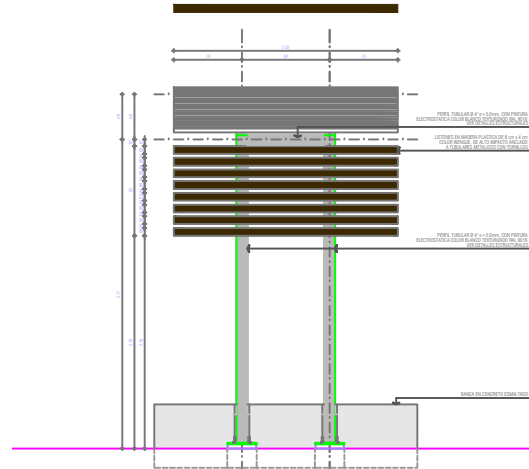
CANTIDAD LISTONES

DETALLE 7 - MÓDULO PARRILLA ALZADO ESC: 1/20

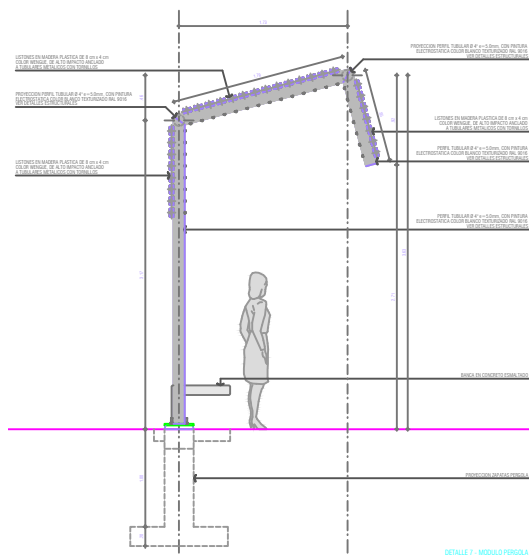


CANTIDAD LISTONES

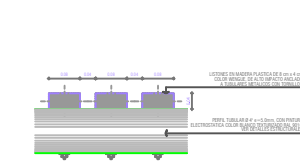
DETALLE 7 - MÓDULO PARRILLA ALZADO ESC: 1/20



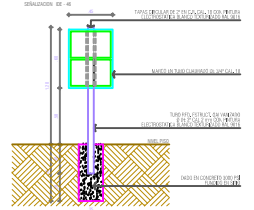
DETALLE 7 - MÓDULO PARRILLA ALZADO ESC: 1/20



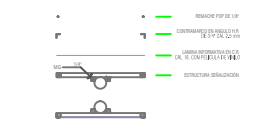
DETALLE 7 - MÓDULO PARRILLA ALZADO LATERAL ESC: 1/20



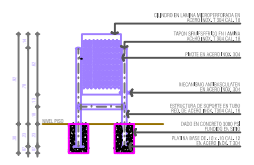
DETALLE 8 - MÓDULO PARRILLA ALZADO ESC: 1/20



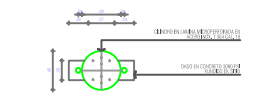
DETALLE 9 - SERIALIZACIÓN INSTRUCTIVO ESC: 1/20



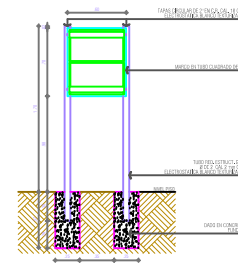
DETALLE 10 - SERIALIZACIÓN INSTRUCTIVO ESC: 1/20



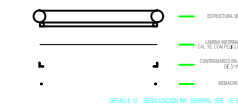
DETALLE 11 - PUNTO DE UNIÓN ESC: 1/20



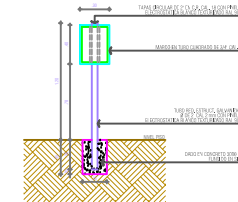
DETALLE 12 - PUNTO DE UNIÓN ESC: 1/20



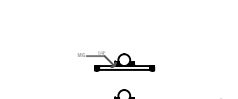
DETALLE 12 - SERIALIZACIÓN INSTRUCTIVO ESC: 1/20



DETALLE 13 - SERIALIZACIÓN INSTRUCTIVO ESC: 1/20



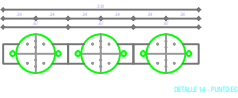
DETALLE 13 - SERIALIZACIÓN INSTRUCTIVO ESC: 1/20



DETALLE 13 - SERIALIZACIÓN INSTRUCTIVO ESC: 1/20



DETALLE 13 - SERIALIZACIÓN INSTRUCTIVO ESC: 1/20



DETALLE 13 - SERIALIZACIÓN INSTRUCTIVO ESC: 1/20

PROYECTO:	CONSORCIO PARA EL DESARROLLO DE ESTUDIOS Y DISEÑOS DEFINITIVOS PARA LA CONSTRUCCIÓN DE PARQUES RECREO DEPORTIVOS EN LAS ANEXACIONES DONDE SE DESARROLLA EL PROGRAMA DE 100.000 VIVIENDAS - ZONA PACIFICO
CONSEJERO:	CONSORCIO FINDETER 005
REPRESENTANTE LEGAL:	JUAN GUILLERMO SERRANO JAMORA C.C. 10.873.859 DIRECTOR DE PROYECTO:
INTERVENIOR:	ING. NIDIA YOLANDA PABON MAT. N° 10460 CMO
ARQUITECTOS:	CARLOS CABAL ARQUITECTOS REPRESENTANTE LEGAL:
ARQ. INTERVENIORA:	ARQ. CARLOS CABAL HIDALGO V.O. B.O. INTERVENIORA:
ARQUITECTO DISEÑADOR:	ARQ. JUAN GUILLERMO SERRANO JAMORA MAT. N° 1083603

PROYECTO:
PARQUE RECREO-DEPORTIVO PLAN PARCIAL EL RODEO

CONSEJERO:
CONSORCIO FINDETER 005

REPRESENTANTE LEGAL:
JUAN GUILLERMO SERRANO JAMORA
C.C. 10.873.859
DIRECTOR DE PROYECTO:

INTERVENIOR:
ING. NIDIA YOLANDA PABON
MAT. N° 10460 CMO

ARQUITECTOS:
CARLOS CABAL
ARQUITECTOS
REPRESENTANTE LEGAL:

ARQ. INTERVENIORA:
ARQ. CARLOS CABAL HIDALGO
V.O. B.O. INTERVENIORA:

ARQUITECTO DISEÑADOR:
ARQ. JUAN GUILLERMO SERRANO JAMORA
MAT. N° 1083603

CONVENCIONES

	CORR GENERAL
	EMB
	DETALLES
	ESPECIFICACIONES
	NIVEL TERRACENA NIVEL ARQUITECTONICO
	MOVION
	INDICACION DIRECCION Y PENDIENTE

MATERIALES

	TUBO DE ALUMINIO 100x100x3
	TUBO DE ALUMINIO 100x100x4
	TUBO DE ALUMINIO 100x100x5
	TUBO DE ALUMINIO 100x100x6
	TUBO DE ALUMINIO 100x100x8
	TUBO DE ALUMINIO 100x100x10

UBICACION PROYECTO:
PLAN PARCIAL EL RODEO JAMUNDI - VALLE DEL CAUCA
MUNICIPIO DE CHICORÁ

CONTIENE:
DETALLES - 7 - 12 - 13 - 14

VERSION:
001 - MARZO 2015

ESCALA:
INDICADA

FECHA:
MARZO 2015

ARCHIVO DIGITAL:
PLAN DE PARQUE RECREO-DEPORTIVO EL RODEO-JAMUNDI