

CUADRO DE DETALLES GENERALES

N° PLANO	N° PLANCHA	DETALLE	NOMBRE
07	A-500	DET-1	BANCA EN CONCRETO - 1
07	A-500	DET-2	BANCA EN CONCRETO - 2
07	A-500	DET-3	BANCA EN CONCRETO - 3
07	A-500	DET-4	BANCA EN CONCRETO - 4
08	A-501	DET-5	CERRAMIENTO CANCHA - SUR
08	A-501	DET-6	CERRAMIENTO CANCHA - NORTE
08	A-501	DET-7	MARCA DE TRIANGULO
08	A-501	DET-8	PANALOS VERTICALES
08	A-501	DET-9	PANALOS EN CONCRETO
08	A-501	DET-10	BOVEDILLO COM. ASOSUM
08	A-501	DET-11	BOVEDILLO COM. PHOTO CALCHO
09	A-502	DET-12	SEÑALIZACION AF. GENERAL (DE-43)
09	A-502	DET-12A	SEÑALIZACION INSTRUCTIVO (DE-48)
09	A-502	DET-13	SEÑALIZACION CANCHA
09	A-502	DET-14	PUNTO ESCOLARIZADO
10	A-503	DET-15	ZONA BROSIGABLE B+1
10	A-503	DET-16	ZONA AREOS INFANTILES
10	A-503	DET-17	ZONA BROSIGABLE B+2
10	A-503	DET-18	DESPESE ASOSUM #1
11	A-504	DET-19	SEÑALIZACION CANCHA M.
11	A-504	DET-20	ANILAJA BROSIGABLES
12	A-505	DET-21	ESTADIA PUNTO AREO DE AREA VERDE

PROYECTO:
PARQUE RECREO-DEPORTIVO PLAN PARCIAL EL RODEO

ESTUDIOS Y DISEÑOS DEFINITIVOS PARA LA CONSTRUCCION DE PARQUES RECREO DEPORTIVOS EN LAS ZONAS COMUNALES DE DESARROLLO EL PROGRAMA DE 100 000 VIVIENDAS - ZONA PACIFICO

CONSORCIO:
CONSORCIO FINDETER 005

JUAN GUILLERMO SERRANO ZAMORA
 C.C. 10.873.839
 DIRECTOR DE PROYECTO:

ING. Nidia YOLANDA FABON
 MANT. #2002-10485 CHM
 INVENTOR:

CARLOS CABAL
 ARCHITECTOS
 REPRESENTANTE LEGAL:

ARG. CARLOS CABAL HIDALGO
 V.G. B/L INTERVENORA:
 ARCHITECTO DISEÑADOR:

ARG. JUAN GUILLERMO SERRANO ZAMORA
 MANT. #7 ABOGADOS-13873359
 REPRESENTANTE LEGAL:

- CONVENCIONES**
- CORRI GENERAL
 - EJE
 - DETALLE
 - ESPECIFICACIONES
 - NIVEL TERRESTRE O NIVEL ARQUITECTONICO
 - MOCIÓN
 - INDICACION DIRECCION Y PENDIENTE

- MATERIALES**
- CEMENTO PORTLAND
 - ARENA
 - GRAVA
 - BLOQUE DE CONCRETO
 - BLOQUE DE CONCRETO
 - BLOQUE DE CONCRETO
 - BLOQUE DE CONCRETO

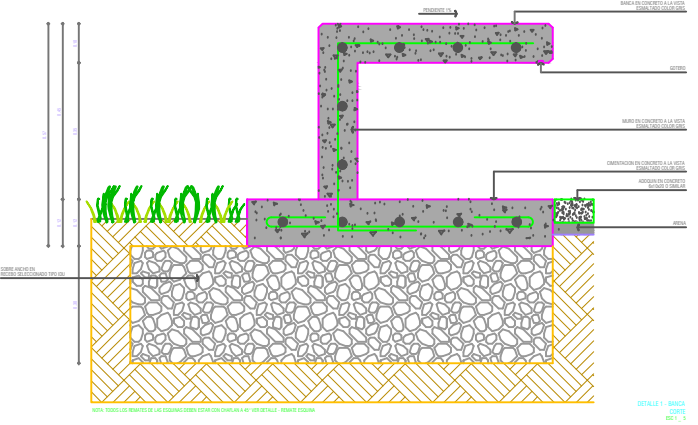
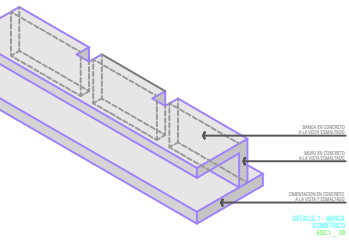
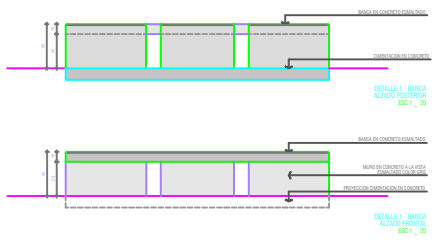
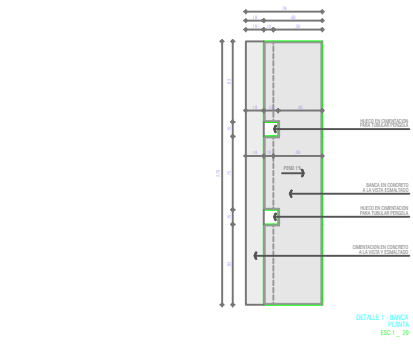
UBICACION PROYECTO:
PLAN PARCIAL EL RODEO JAMUNDI - VALLE DEL CAUCA
 VOR DE CHIVARI A

CONTIENE:
LISTADO DETALLES
DETALLES - 1 - 2 - 3 - 4

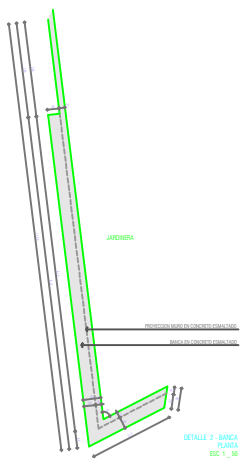
VERSION: 001 - MARZO 2015

ESCALA: INDICADA **FECHA:** MARZO 2015

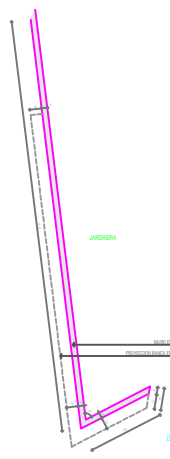
ARCHIVO DIGITAL:
 EN PARQUE RECREO-DEPORTIVO EL RODEO-JAMUNDI.DWG
 PLANCHA N°: PLANCHA



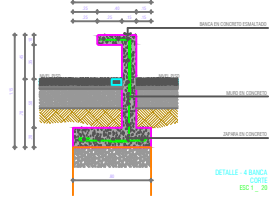
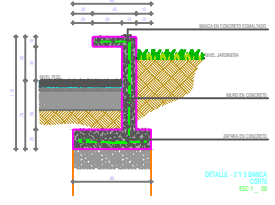
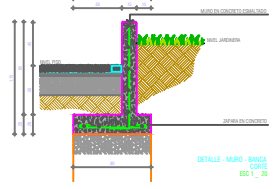
DETALLE 1 - BANCA COMPLETA
 ESC 1 : 25



DETALLE 2 - BANCA PLANA
 ESC 1 : 20

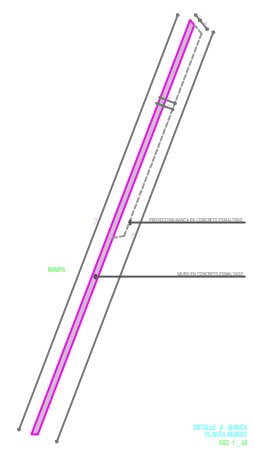


DETALLE 2 - BANCA PLANA
 ESC 1 : 20



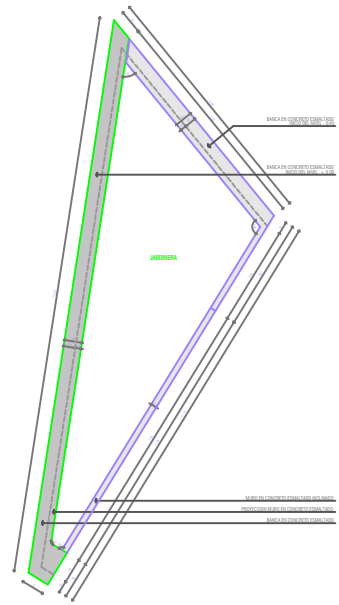
DETALLE - 4 BANCA COSTA
 ESC 1 : 20

NOTA:
 TODOS LOS REMATES DE LAS ESQUINAS DE LOS ELEMENTOS DE CONCRETO DEBEN ESTAR CON CHAPLAN A 45° VER DETALLE - REMATE ESQUINA

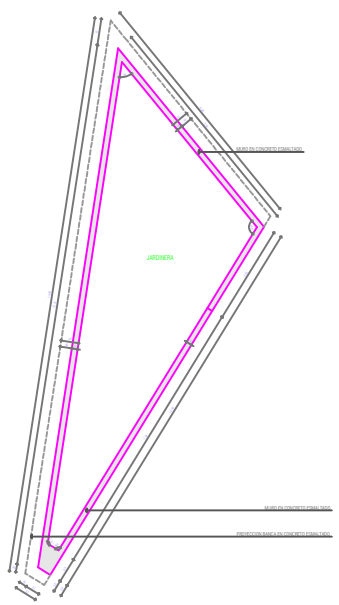


DETALLE 4 - BANCA PLANA MARGEN
 ESC 1 : 20

NOTA:
 TODOS LOS REMATES DE LAS ESQUINAS DE LOS ELEMENTOS DE CONCRETO DEBEN ESTAR CON CHAPLAN A 45° VER DETALLE - REMATE ESQUINA



DETALLE 3 - BANCA PLANA MARGEN
 ESC 1 : 20



DETALLE 3 - BANCA PLANA MARGEN
 ESC 1 : 20

NOTA:
 TODOS LOS REMATES DE LAS ESQUINAS DE LOS ELEMENTOS DE CONCRETO DEBEN ESTAR CON CHAPLAN A 45° VER DETALLE - REMATE ESQUINA

NOTA:
 TODOS LOS REMATES DE LAS ESQUINAS DEBEN ESTAR CON CHAPLAN A 45° VER DETALLE - REMATE ESQUINA