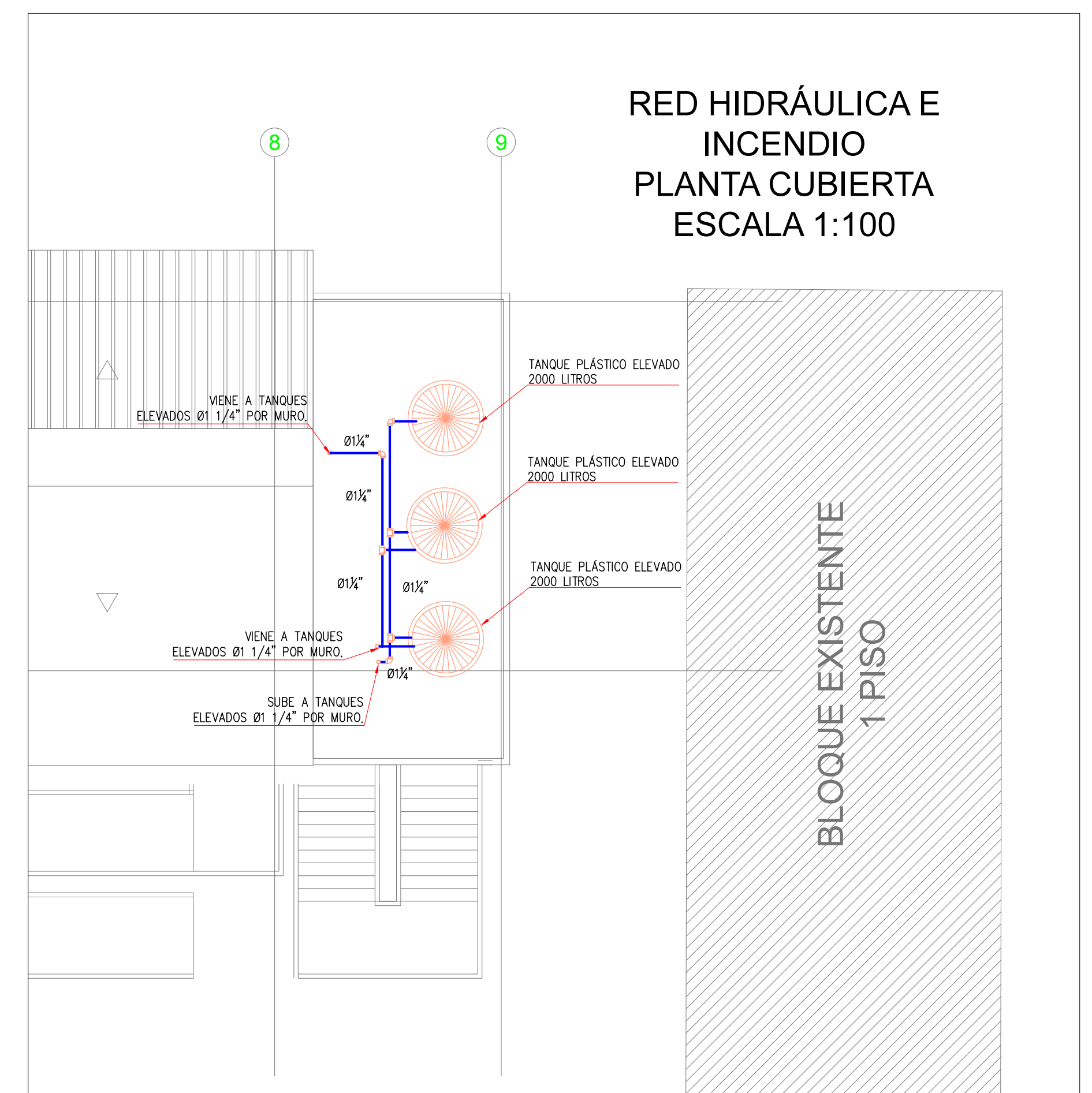


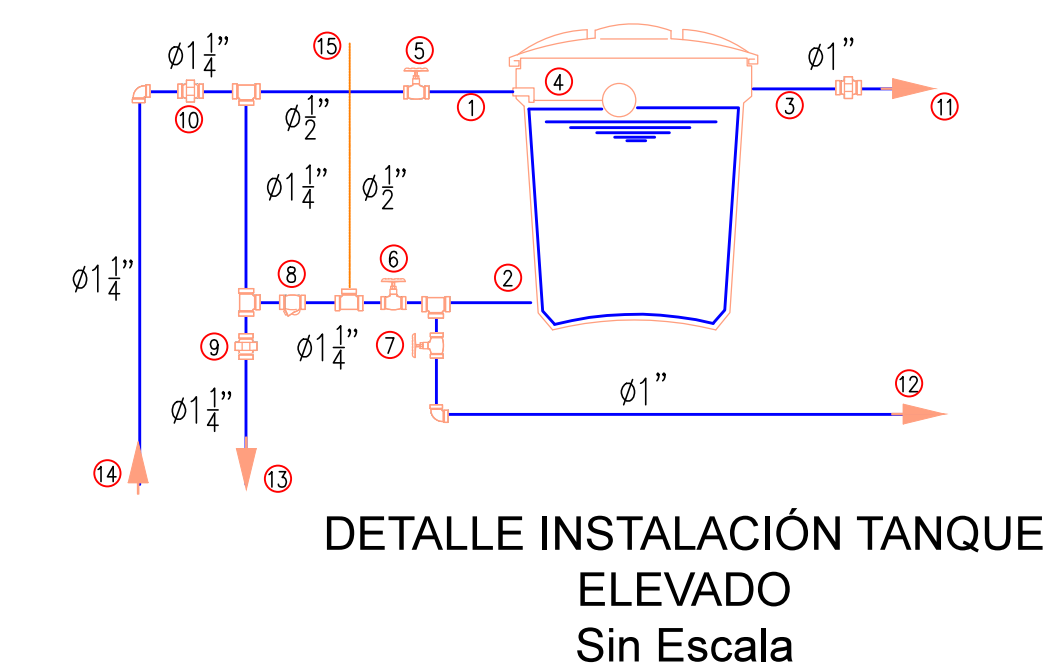
RED HIDRÁLICA E INCENDIO PLANTA SEGUNDO PISO ESCALA 1:100

CONVENCIONES

TUBERIA AGUA FRIA PRESION	A.F.
TUBERIA AGUA RED INCENDIO	A.I.
COLUMNA AGUA FRIA	C.A.F.
CAMBIO DE NIVEL	C.N.
COLUMNA AGUA INCENDIO	C.A.I.
LLAVE MANGUERA	LLM
INODORO	IN
LAVAMANOS	LM
LAVAPLATOS	LP
SANITARIO CONVENCIONAL	SA
DUCHA	DU
REGISTRO DE CORTE	REG

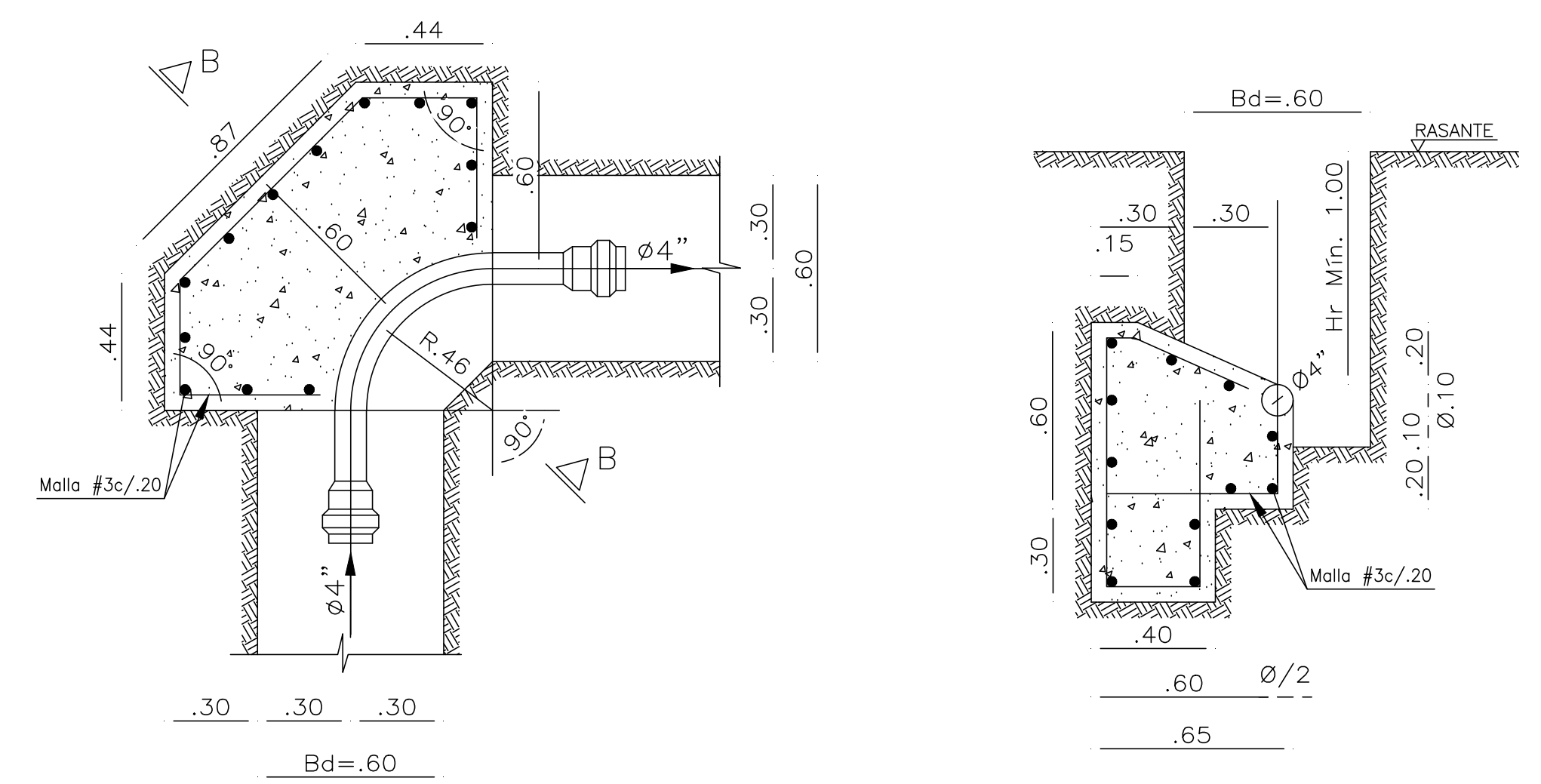


RED HIDRÁLICA E INCENDIO PLANTA CUBIERTA ESCALA 1:100

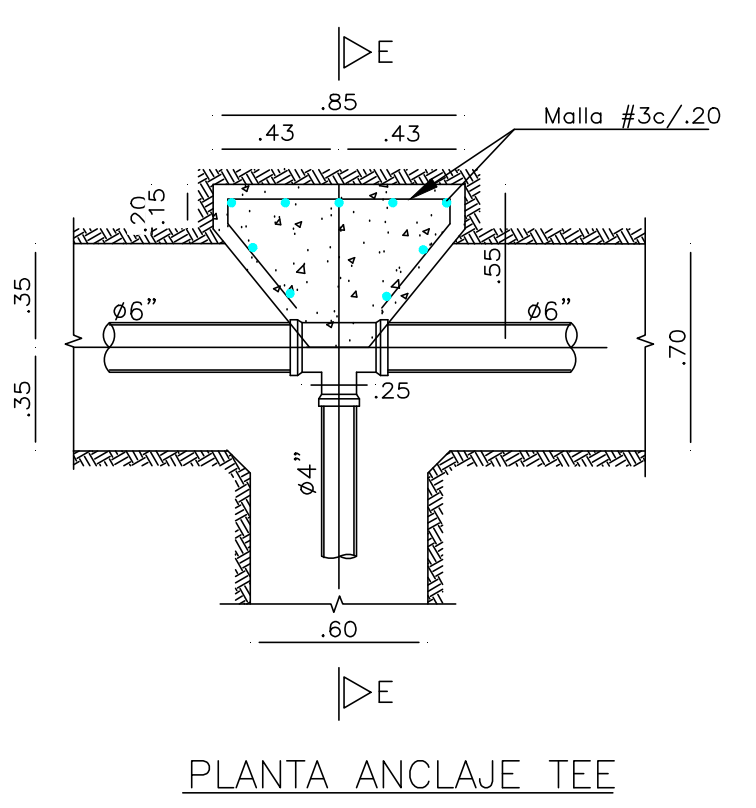


- CORTE TANQUE ELEVADO**
- 1) LLEGADA ACOMETIDA A TANQUE 1/2"
 - 2) SALIDA AGUA POTABLE A RED 1 1/4"
 - 3) REBOSE #1"
 - 4) FLOTADOR #1/2"
 - 5) REGISTRO #1/2"
 - 6) REGISTRO #1 1/4"
 - 7) REGISTRO #1"
 - 8) CHEQUE #1 1/4"
 - 9) UNIVERSAL #1 1/4"
 - 10) UNIVERSAL #1 1/4"
 - 11) SALE A CUBIERTA #1"
 - 12) LAVADO SALE A CUBIERTA #1"
 - 13) SALE A RED GENERAL #1 1/4"
 - 14) LLEGADA DE ACOMETIDA 1/2"
 - 15) VENTILACIÓN 1/2"
- DIMENSIONES DEL TANQUE 2000 lts:
 ALTURA: 1.04 m
 DIAMETRO DE LA TAPA: 1.85 m

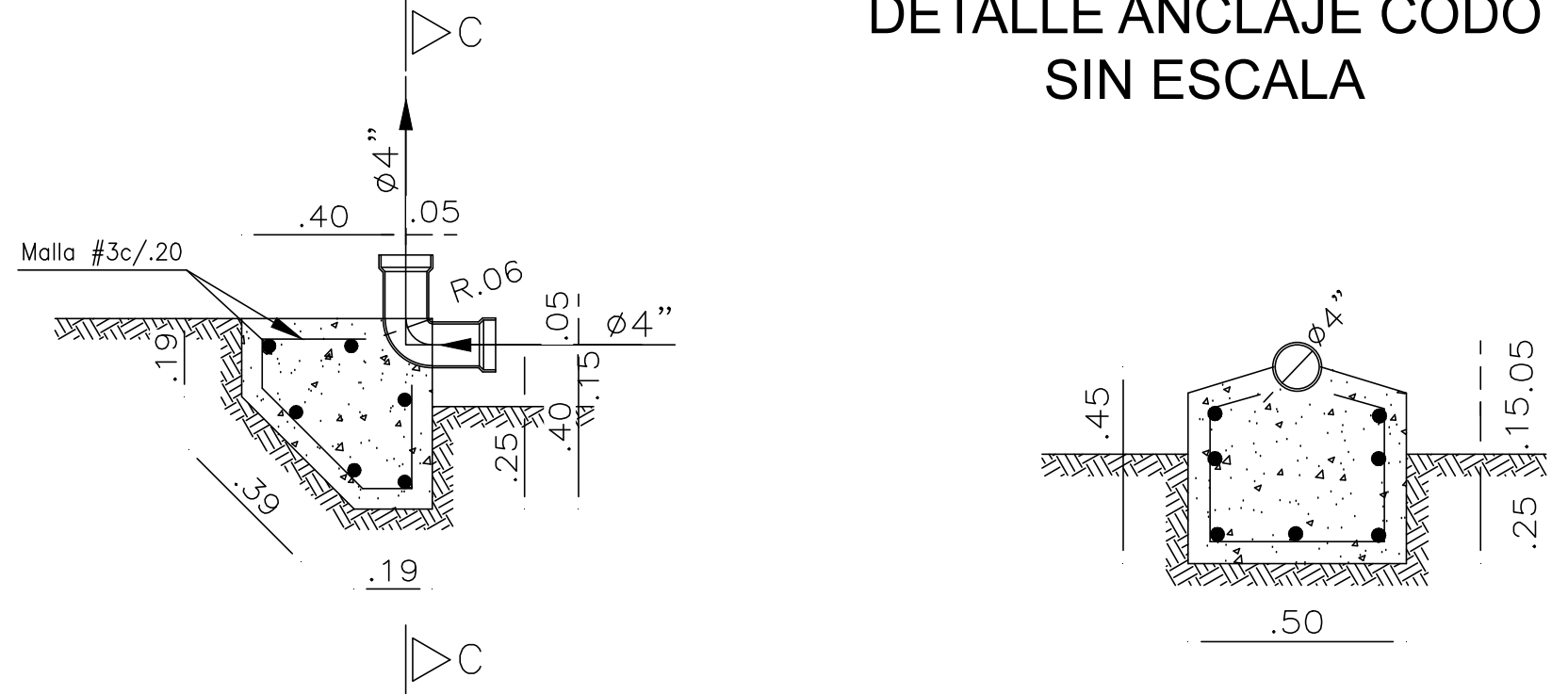
DETALLE ANCLAJE CODO RADIO GRANDE SIN ESCALA



DETALLE ANCLAJE TEE SIN ESCALA

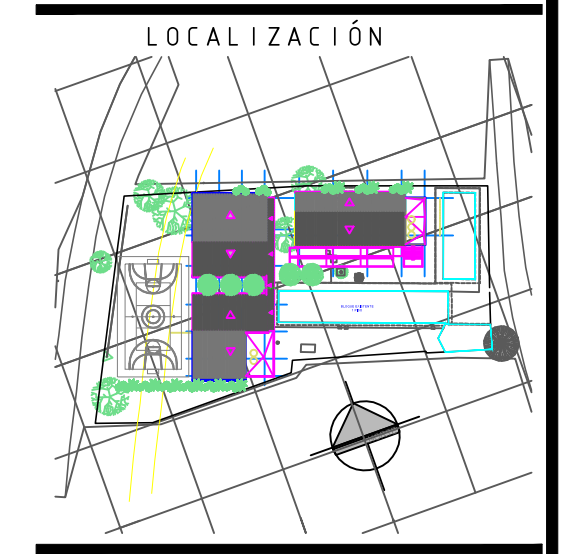


DETALLE ANCLAJE CODO SIN ESCALA



VERSIONES

FECHA:	OBSERVACIONES:
30-01-2017	VERSION 0



PROYECTO JORNADA ÚNICA
Jornada Única
 MINEDUCACIÓN
 Ministerio de Educación Nacional
 Bogotá, Colombia



Nº CONTRATO:
 PAF-JU02-G02DC-2015



CONSTRUCCIONES RUBAU - SUCURSAL COLOMBIA
 Bogotá, Colombia

INTERVENTORIA
 CONSORCIO ECO-DAIMCO

ARQ. PAOLA PEREZ ALVAREZ
 MAT. PROF. A08172003-57307245

ING. ALBERTO FEDERICO MOUTHON B.
 MAT. PROF. 1520247445

DIRECTOR DE CONSULTORIA.

ARQ. FRANCISCO BECERRA L.
 MAT. N° A25182003-79724154

ESPECIALIDAD
 DISEÑO HIDRAULICO

ING. DIEGO ALEXIS ROJAS HERRERA
 MAT. N° 68202196044

LOCALIZACIÓN:
 MUNICIPIO DE JAMUNDÍ
 DEPARTAMENTO DE VALLE DEL CAUCA

PROYECTO:
 I.E. ALFREDO BONILLA
 MONTAÑO SEDE MARIA
 INMACULADA
 CORREGIMIENTO PASO DE LA BOLSA
 PREDIO RURAL

GRUPO 02

CONTIENE
 RED HIDRÁLICA E INCENDIO
 PLANTA SEGUNDO Y TERCER PISO
 DETALLES Y NOTAS

ESCALA: INDICADA FECHA: ENERO 2017

PLANO No. DE H02 02 04