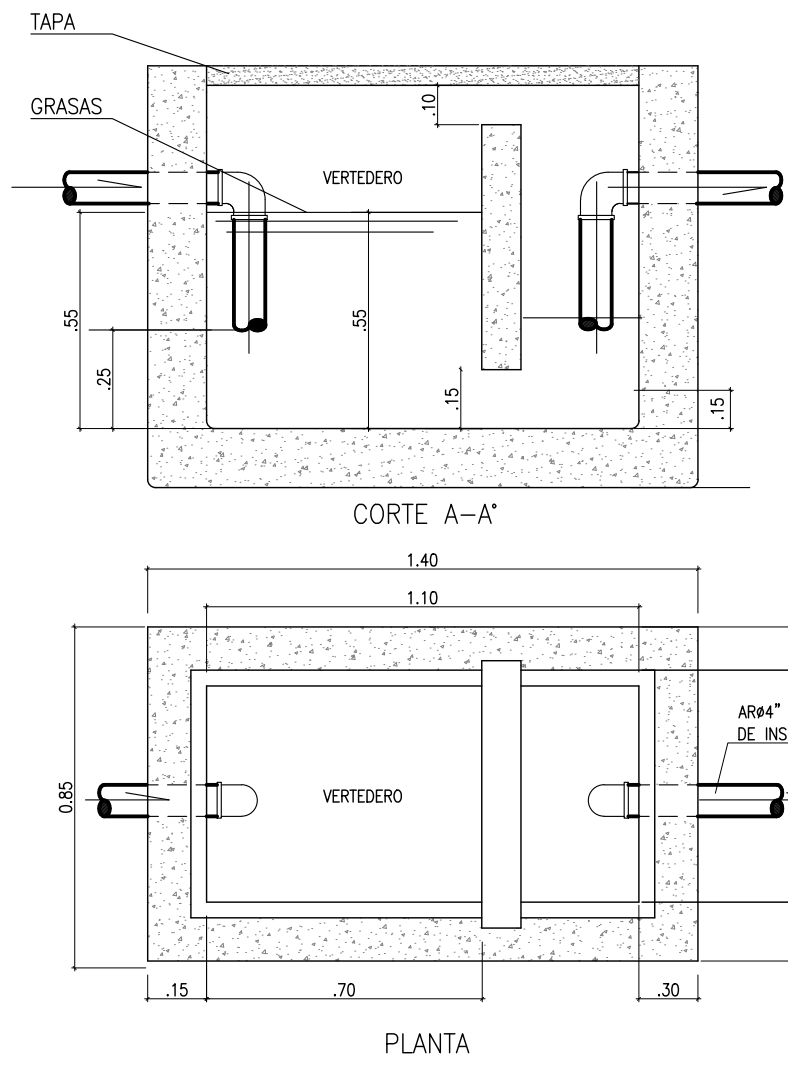


D4 DETALLE CAJA AGUAS LLUVIAS  
FILTROS Y CAIDA GARGOLA - RED DE DESAGUES  
1:20



D5 DETALLE TRAMPA DE GRASAS  
RED DE DESAGUES  
1:25

NOTAS:  
1. ES RESPONSABILIDAD DEL CONSTRUCTOR VERIFICAR LOS PUNTOS DE DESAGUES Y SUS NIVELES DE CONEXION A RED PÚBLICA, ANTES DEL INICIO DE LA OBRA.

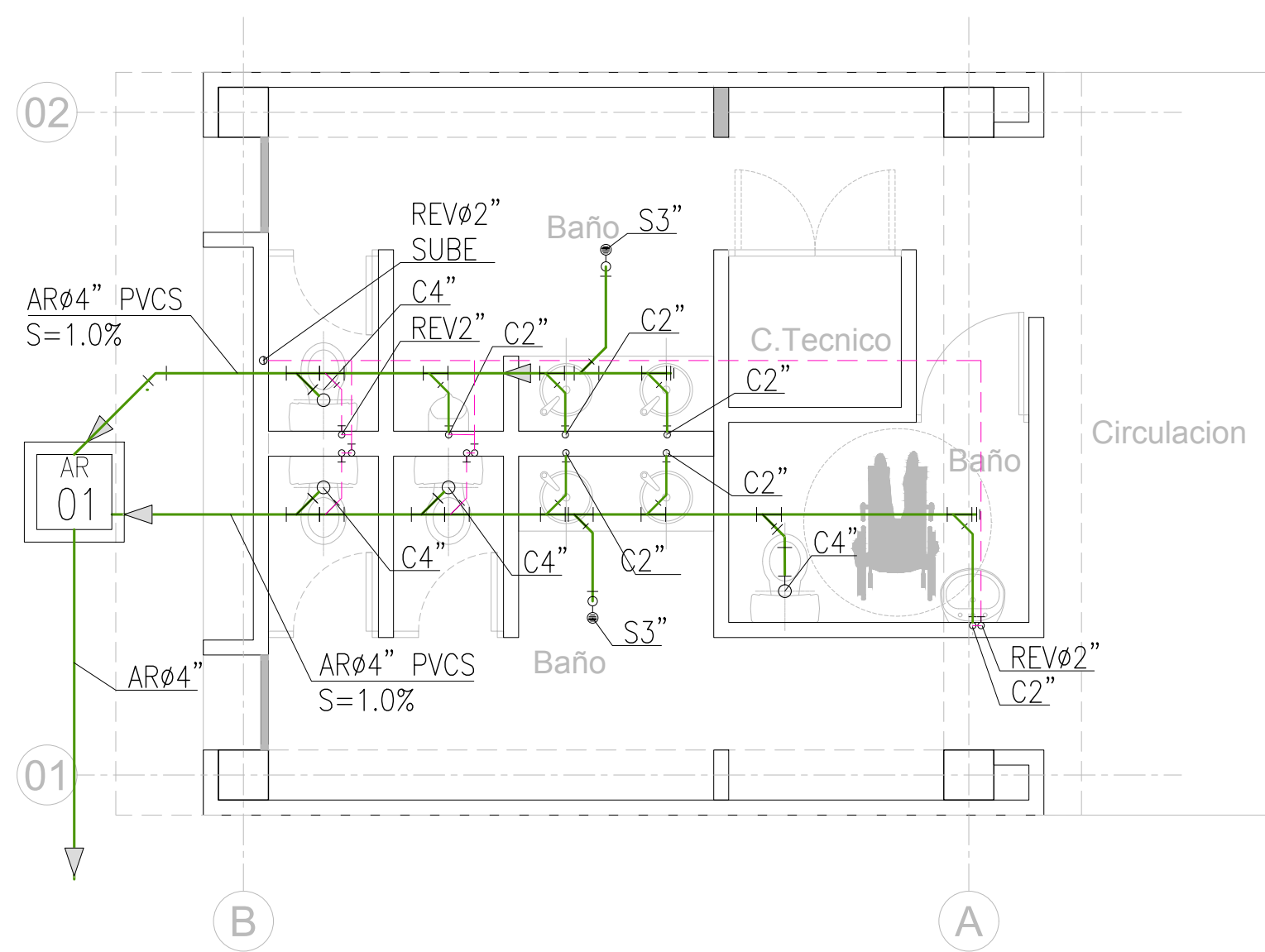
CONVENCIONES  
— TEE CORRIENTE  
— CODDO CON SALIDA ARRIBA  
— CODDO CON SALIDA ABAJO  
— CN CAMBIO DE NIVEL  
— B REDUCCION  
— T 8" TAPON (SUMINISTRO)  
— VC VÁLVULA DE CORTE  
— VFL VÁLVULA FLOTADOR  
— LLM LLAVE MANGUERA

● BALL BAJANTE A LLUVIAS  
● BAR BAJANTE A RESIDUALES  
— YEE SEMICODDO  
— SENTIDO DEL FLUIDO  
— TI 8" TAPON INSPECCION  
— S 8" SIFON  
— S 8" SIFON CON REJILLA  
— CAJA DE INSPECCION  
— VENT VENTILACION  
— TRAG TRAGANTE  
— US UNIDAD SANITARIA

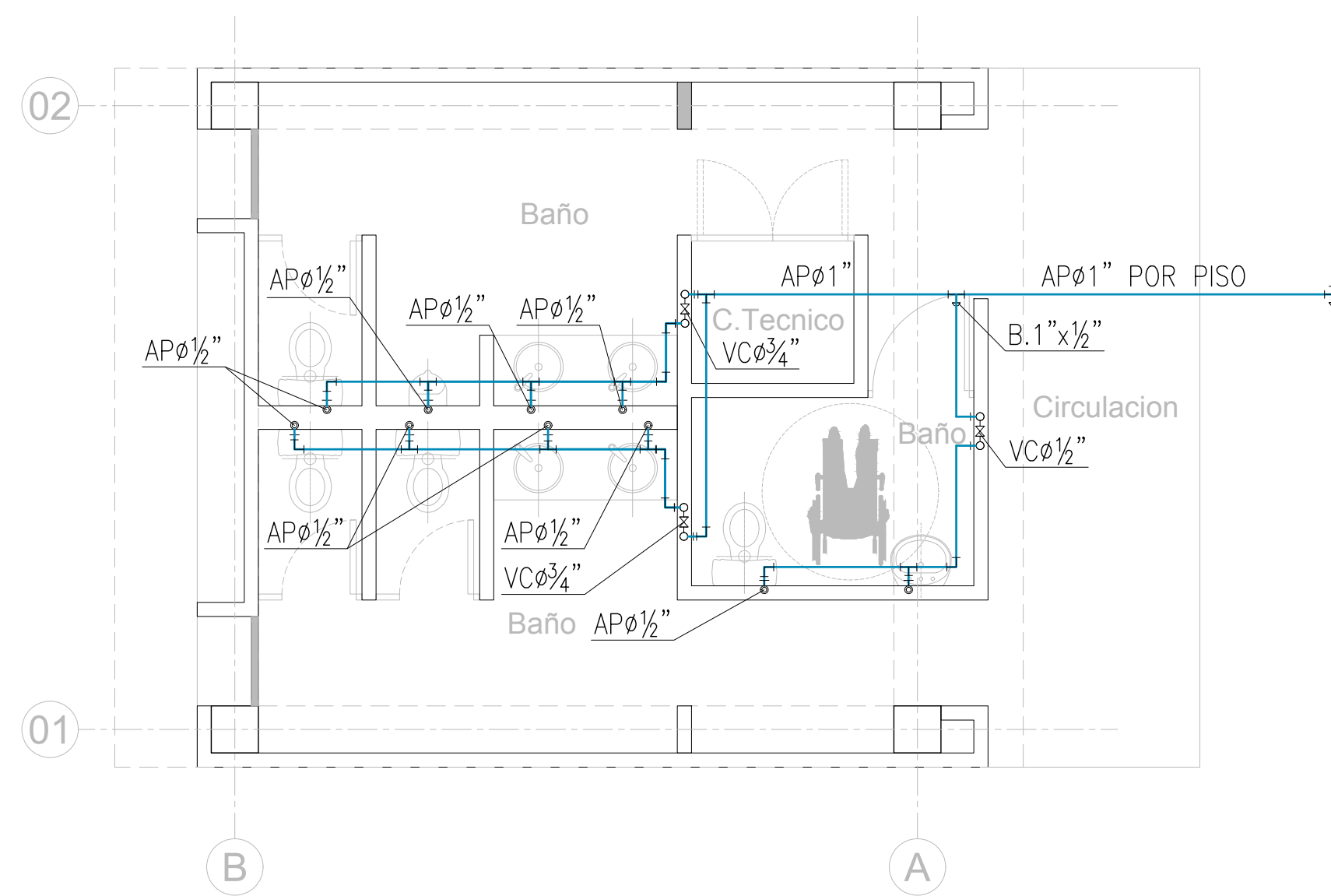
— AP AGUA POTABLE  
— AR AGUAS RESIDUALES  
— REV REVENTACION  
— ALL AGUAS LLUVIAS

02 PLANTA PISO 1  
RED DE DESAGUES  
1:75

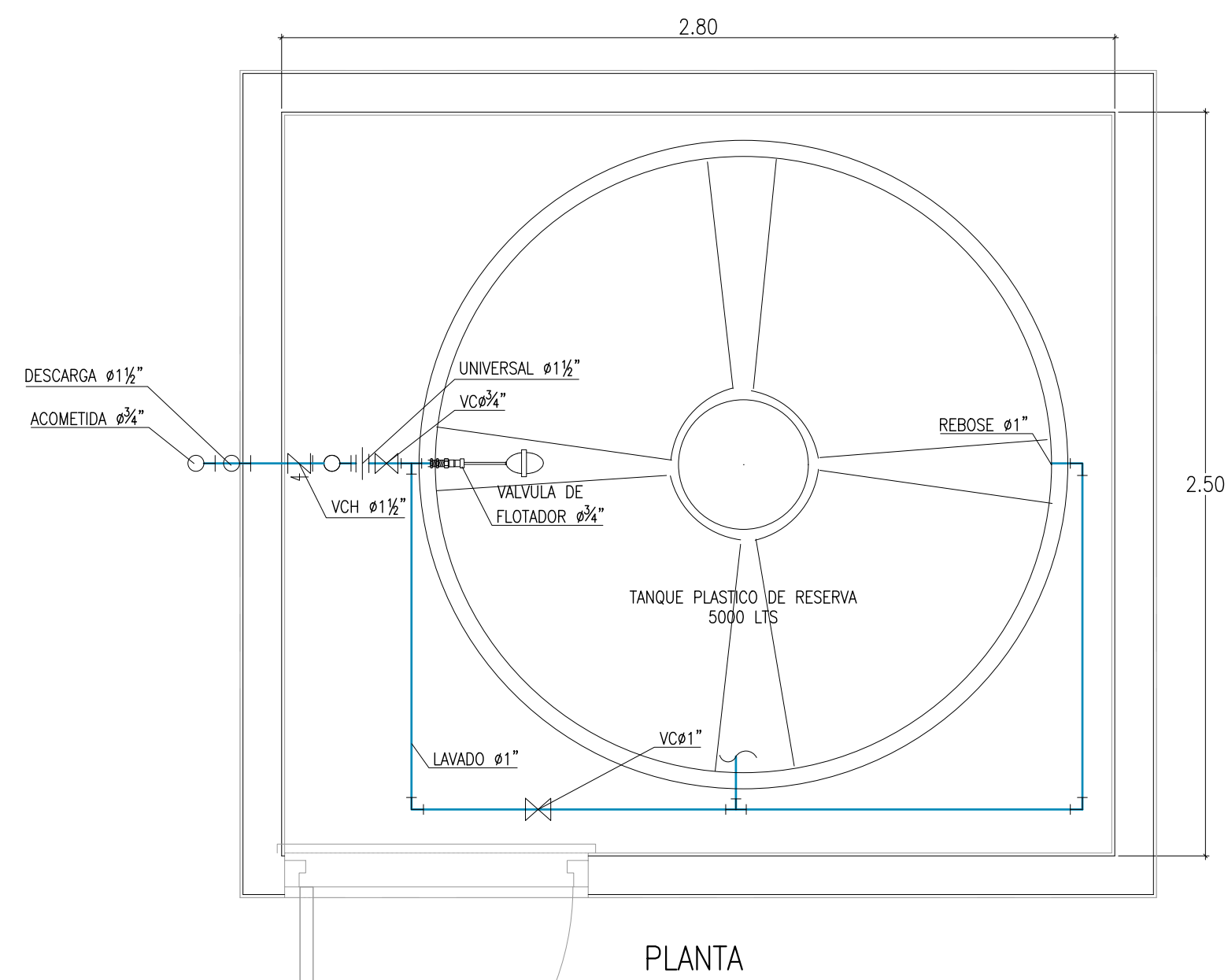




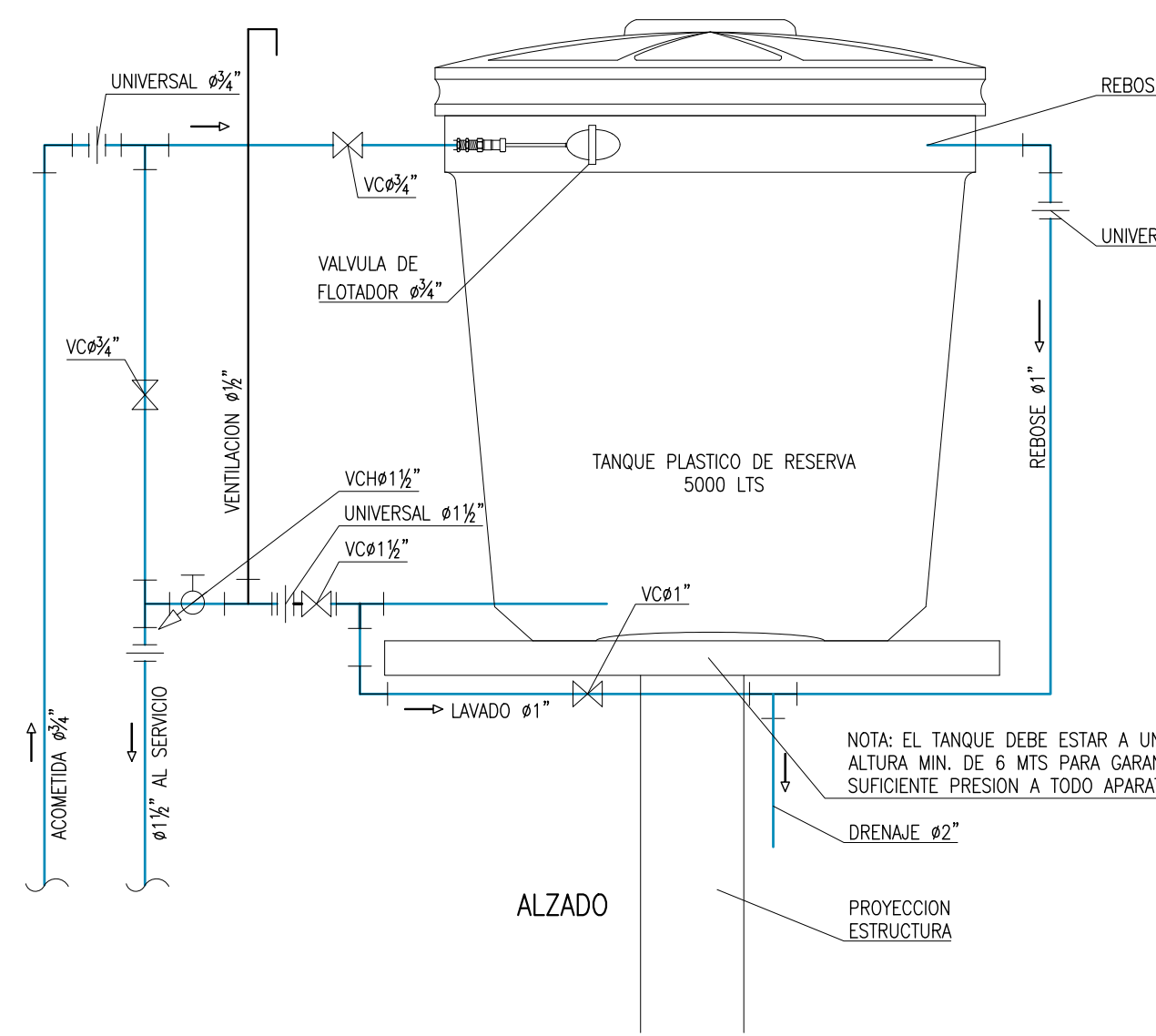
**05 PLANTA MODULO BAÑOS OPCION 2**  
RED DE DESAGÜES  
1:50



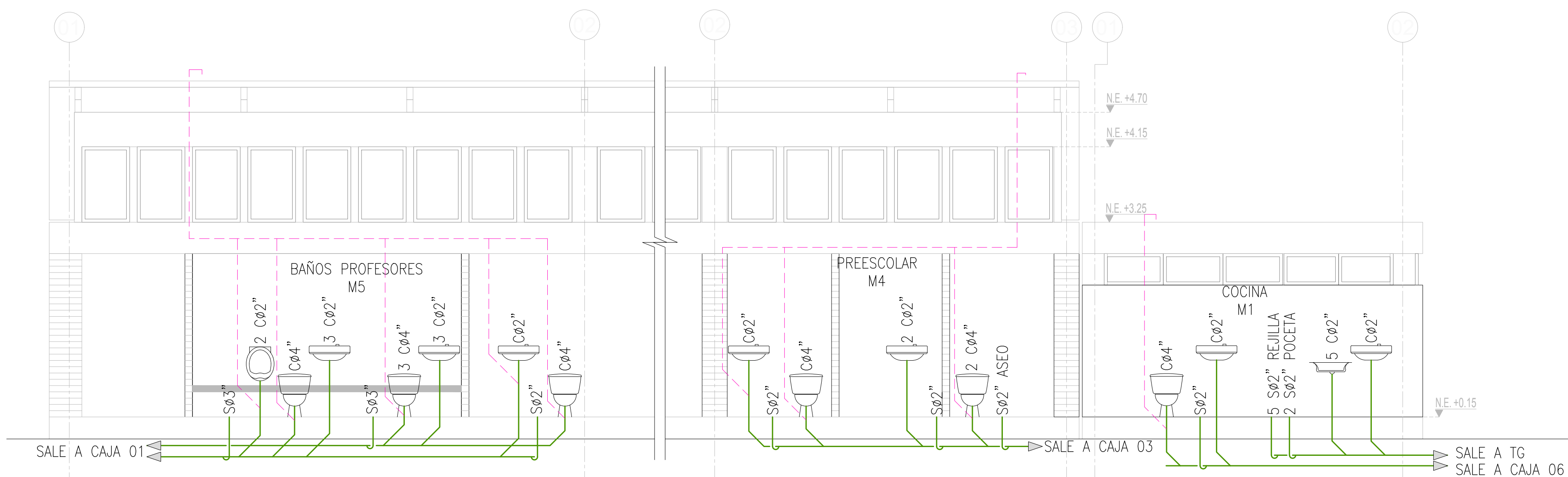
**05 PLANTA MODULO BAÑOS OPCION 2**  
RED DE SUMINISTRO  
1:50



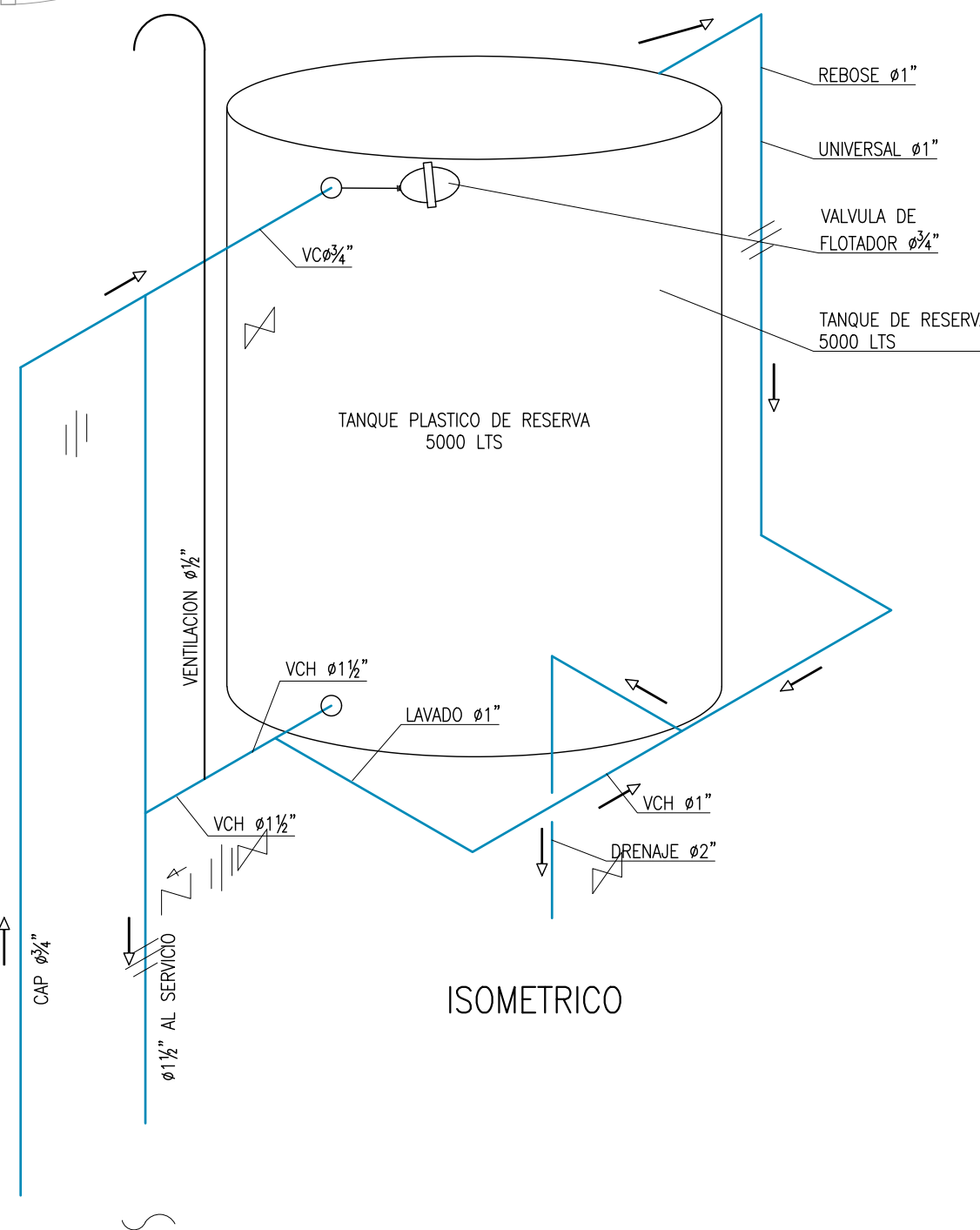
PLANTA



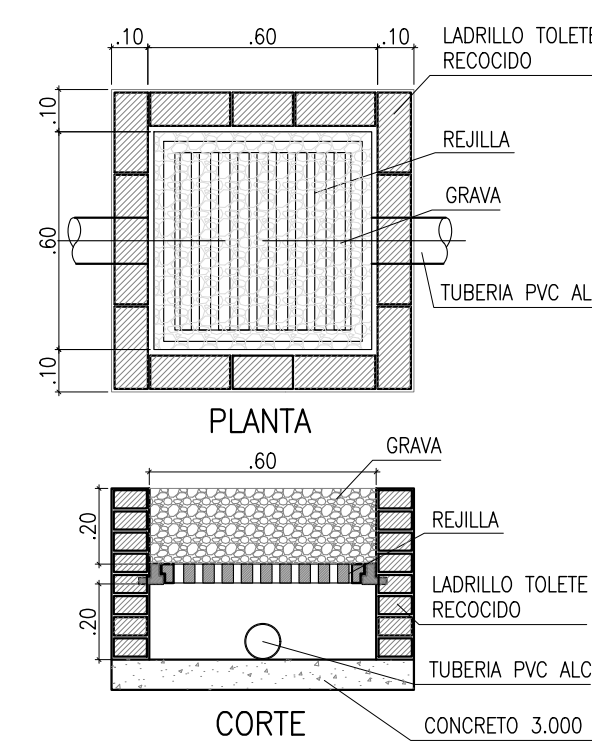
**D6 CONEXION TANQUE ELEVADO**  
RED DE SUMINISTRO  
1:50



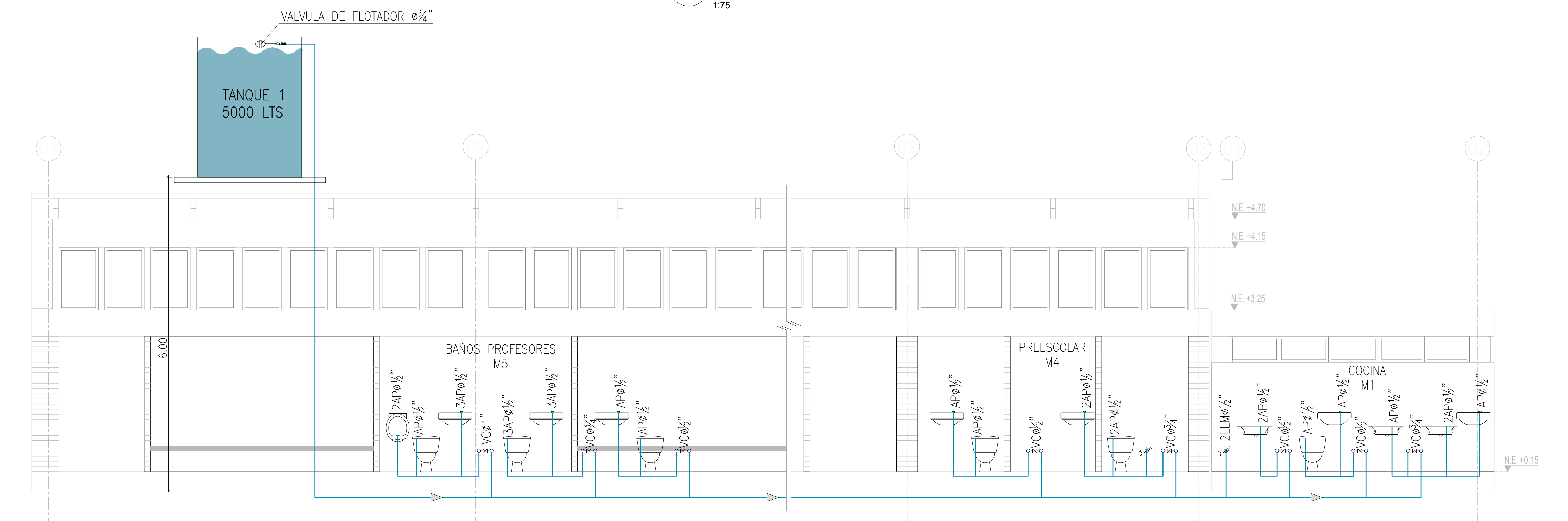
**04 ESQUEMA VERTICAL**  
RED DE DESAGÜES  
1:75



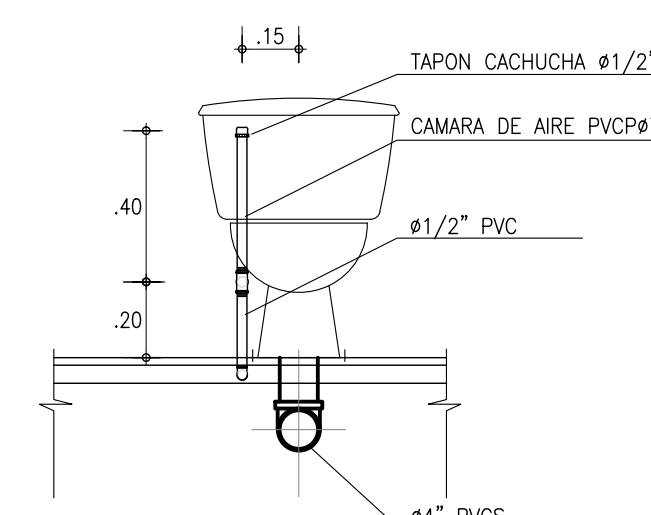
ISOMETRICO



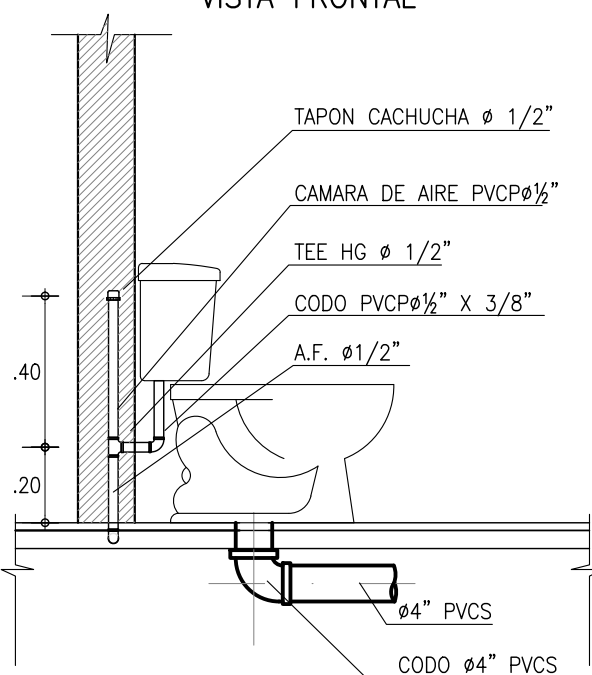
**D8 DETALLE CAJA AGUAS LLUVIAS**  
RED DE DESAGÜES  
1:25



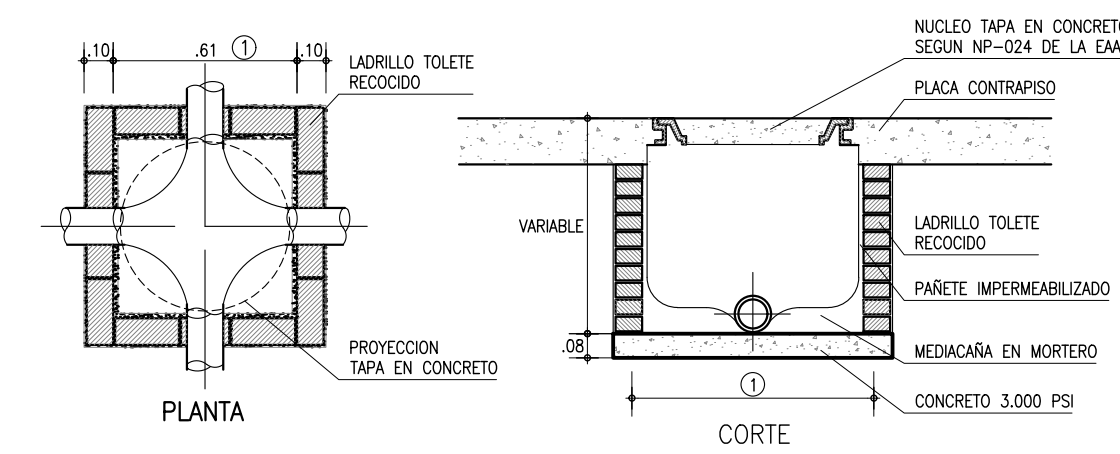
**03 ESQUEMA VERTICAL**  
RED DE SUMINISTRO  
1:75



VISTA FRONTAL



VISTA LATERAL

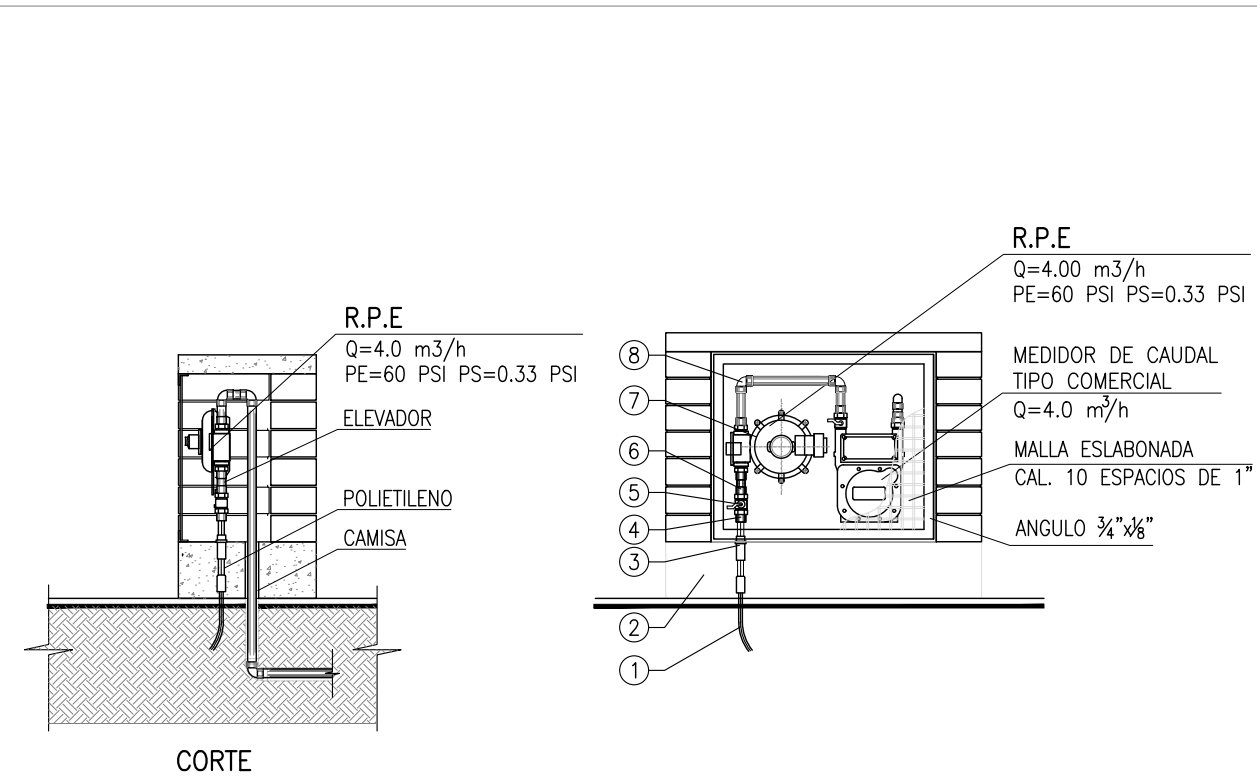
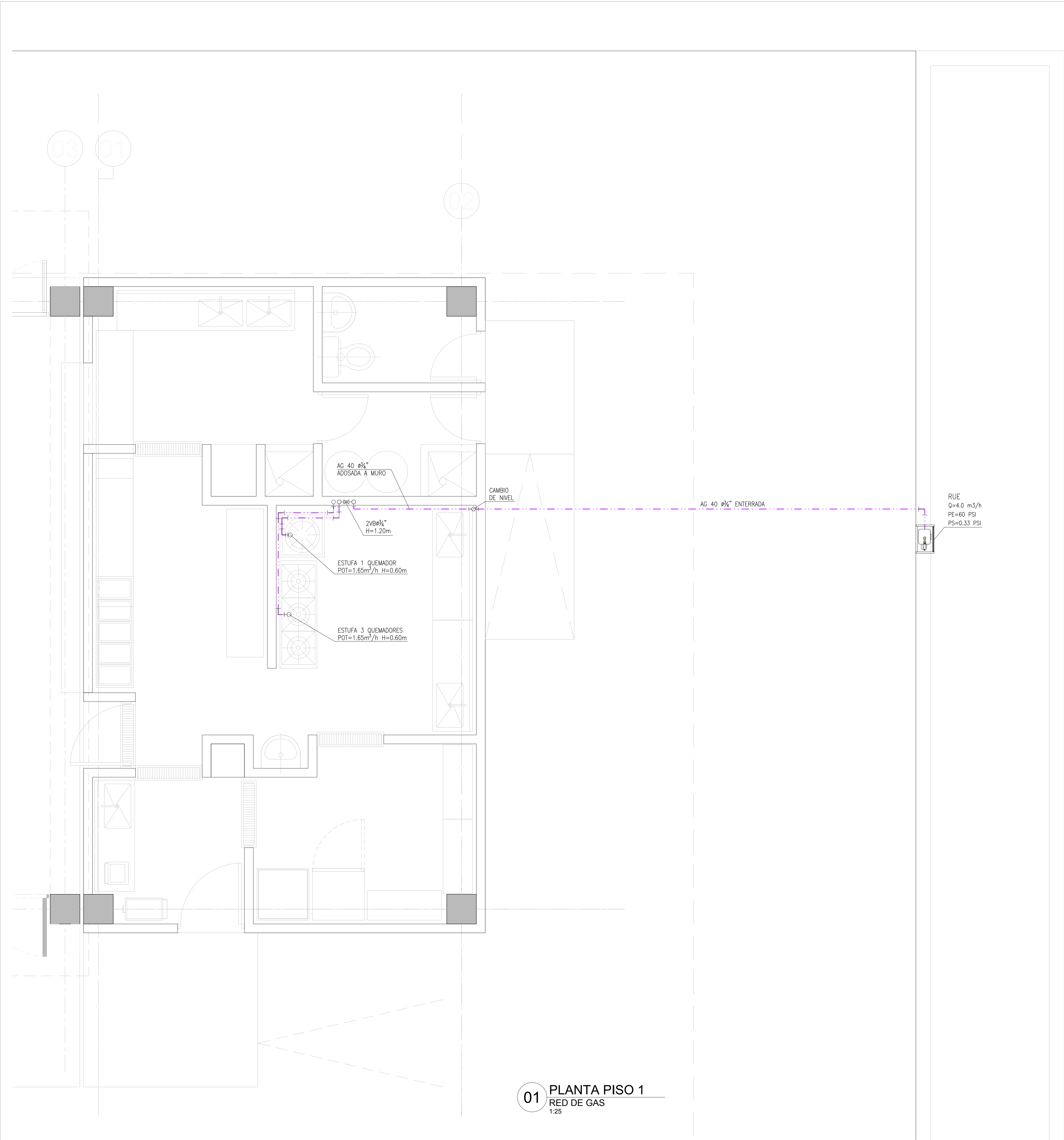


**D8 CAJA DE INSPECCION**  
RED DE DESAGÜES  
1:25

**D7 MONTAJE SANITARIO DE TANQUE**  
RED DE DESAGÜES Y SUMINISTRO  
1:20

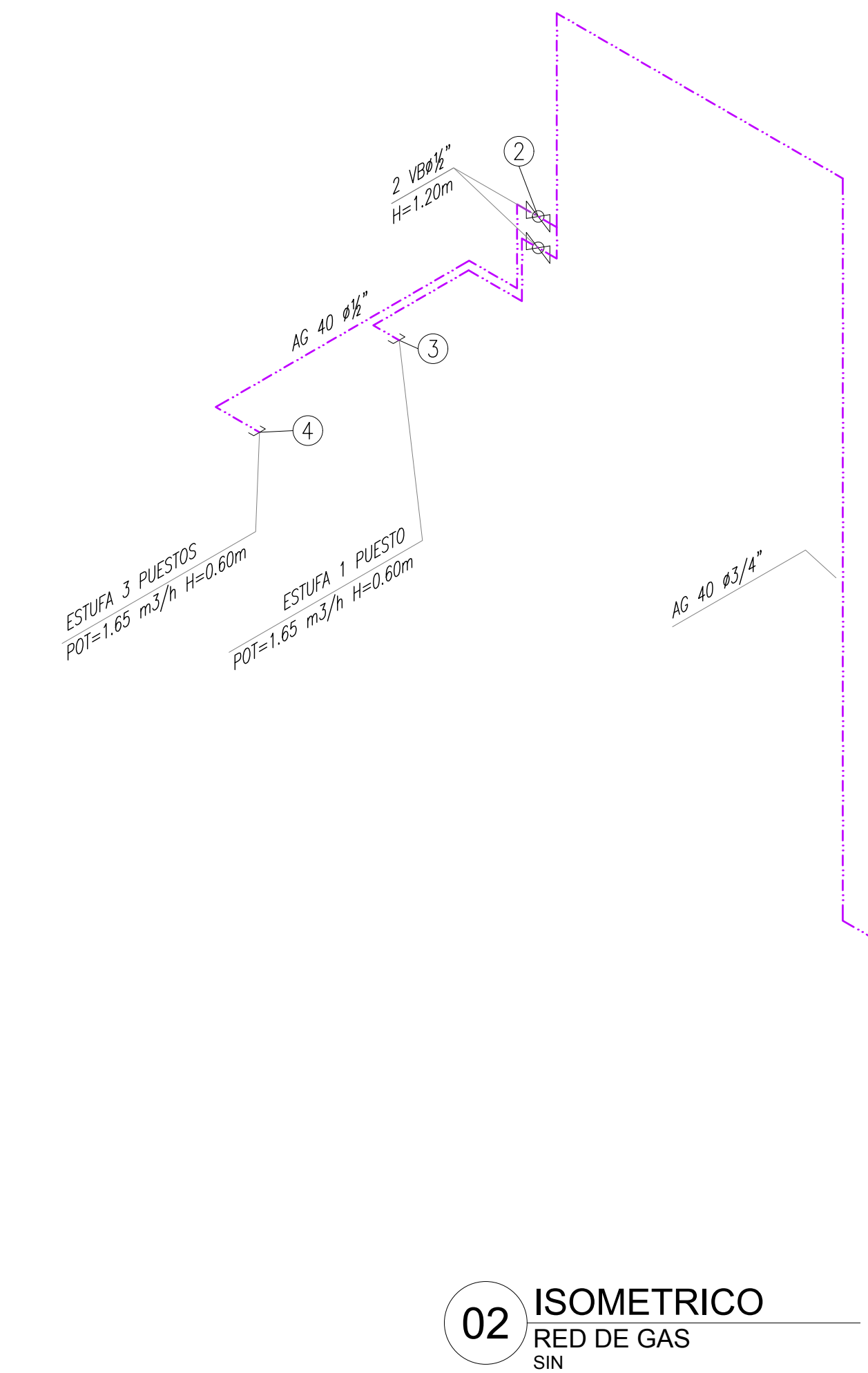
**D9 TAPON DE INSPECCION**  
RED DE DESAGÜES Y SUMINISTRO  
1:20



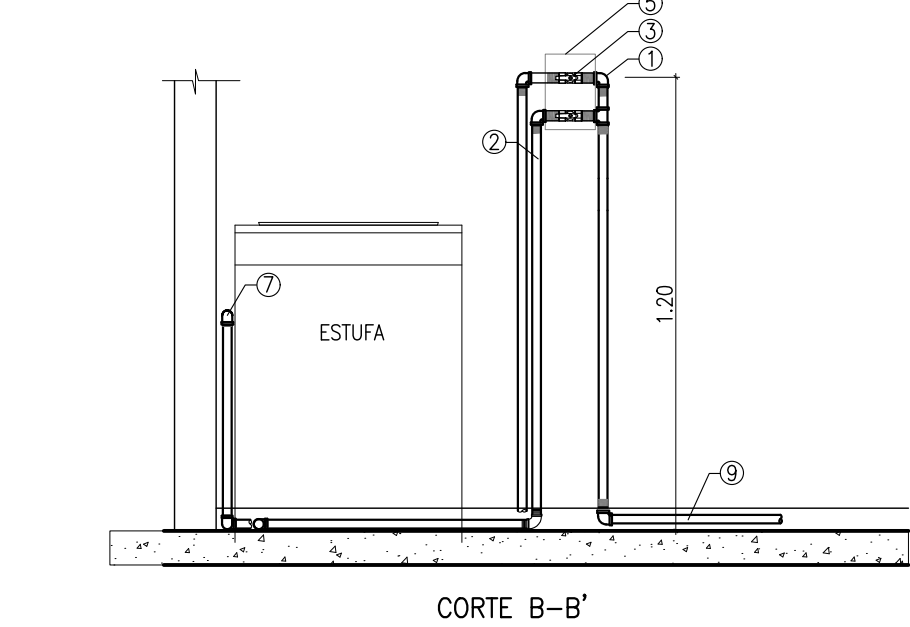
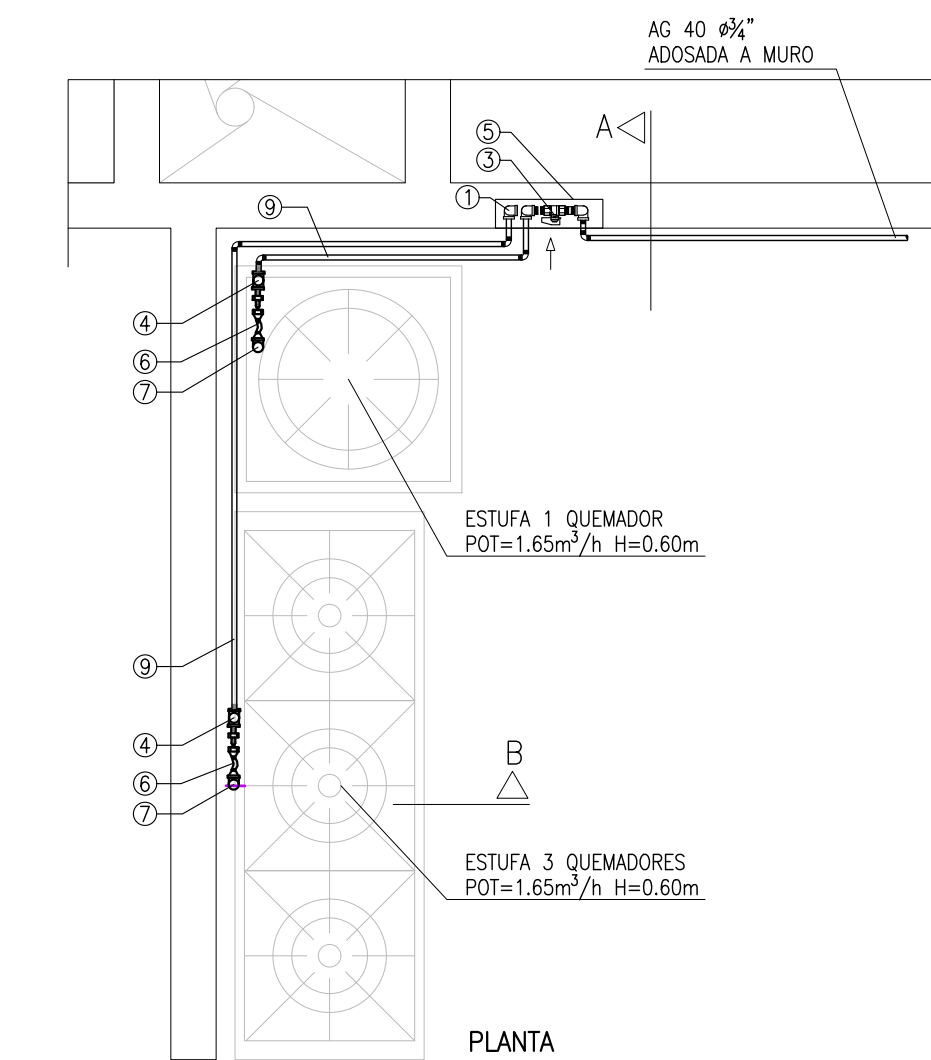
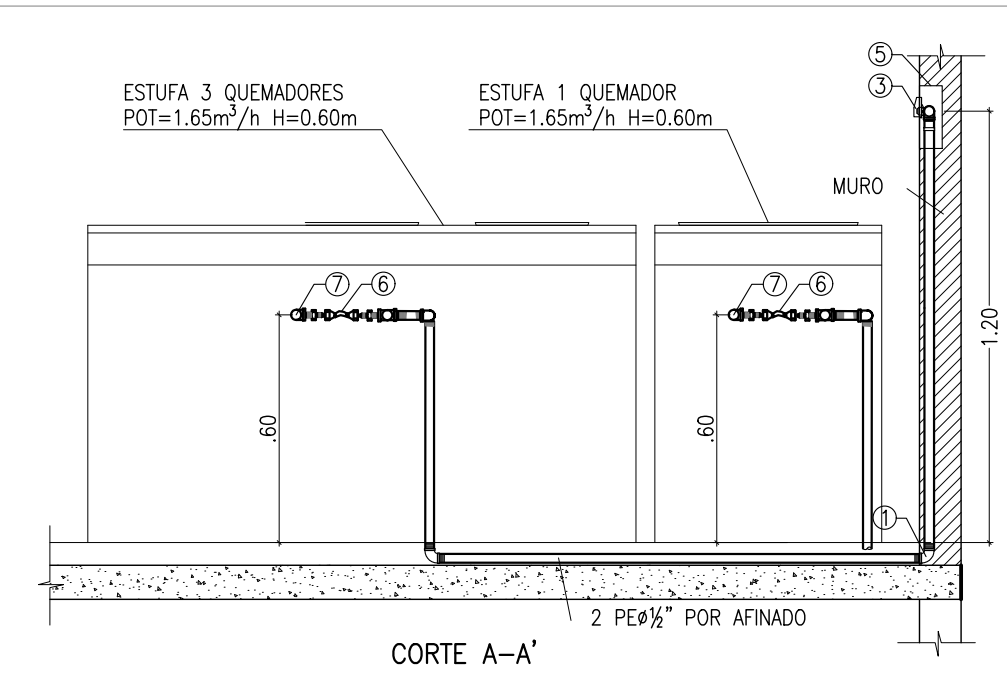


ITEM	DESCRIPCION
1	TUBERIA POLIETILENO
2	POYO EN CONCRETO
3	ELEVADOR
4	ADAPTADOR HEMBRA
5	VALVULA DE BOLA
6	ADAPTADOR MACHO
7	REGULADOR
8	CODO CALLE

## D1 DETALLE CENTRO DE MEDICION RED DE GAS 1:20

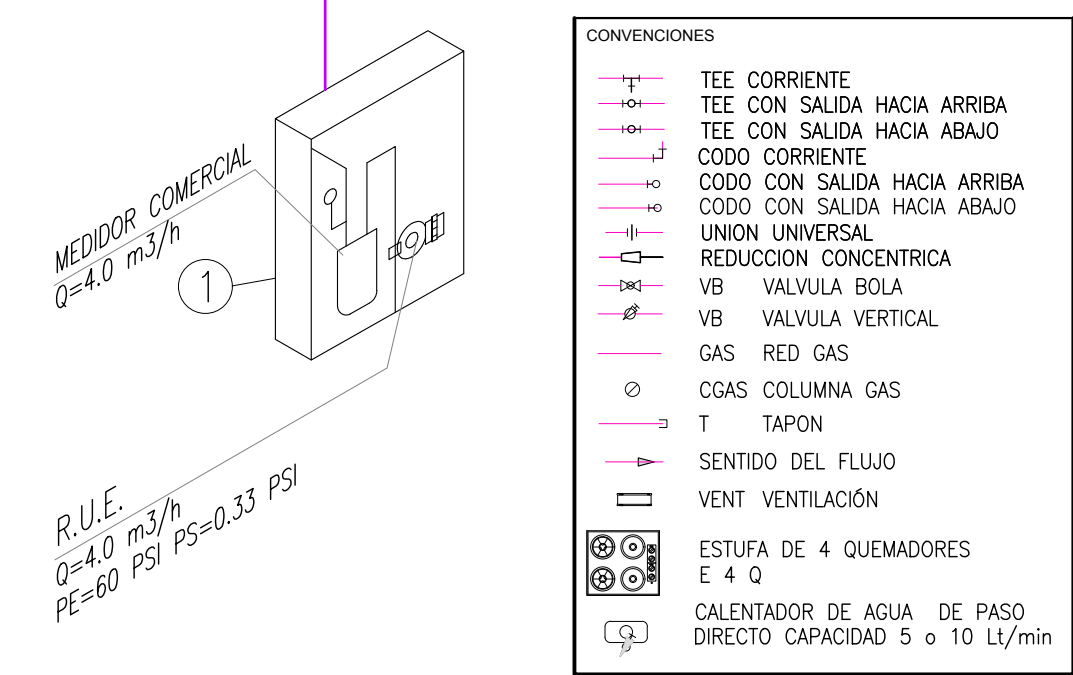


## 02 ISOMETRICO RED DE GAS SIN



ESTUFA DE GAS			
N°	DESCRIPCION	N°	DESCRIPCION
1	CODO AG 40 3/4"	6	TUBERIA FLEXIBLE 3/4"
2	NIPLE 3/4" Longitud variable.	7	CODO REDUCIDO 3/4"x3/8" PE
3	VALVULA BOLA 3/4"	8	TUBERIA PE-3/4"
4	UNION PE 3/4"	9	VIENE PE 3/4" DE MEDIDOR
5	CAJILLA PARA VALVULA		

## D2 DETALLE ESTUFAS RED DE GAS 1:20



CONVENCIONES	
+	TEE CORRIENTE
+	TEE CON SALIDA HACIA ARRIBA
+	TEE CON SALIDA HACIA ABAJO
+	CODO CORRIENTE
+	CODO CON SALIDA HACIA ARRIBA
+	CODO CON SALIDA HACIA ABAJO
+	UNION UNIVERSAL
+	REDUCCION CONCENTRICA
+	VB VALVULA BOLA
+	VB VALVULA VERTICAL
+	GAS RED GAS
+	CGAS COLUMNA GAS
+	T TAPON
+	SENTIDO DEL FLUJO
+	VENT VENTILACION
+	ESTUFA DE 4 QUEMADORES
+	E 4 Q
+	CALENTADOR DE AGUA DE PASO
+	DIRECTO CAPACIDAD 5 o 10 LT/min