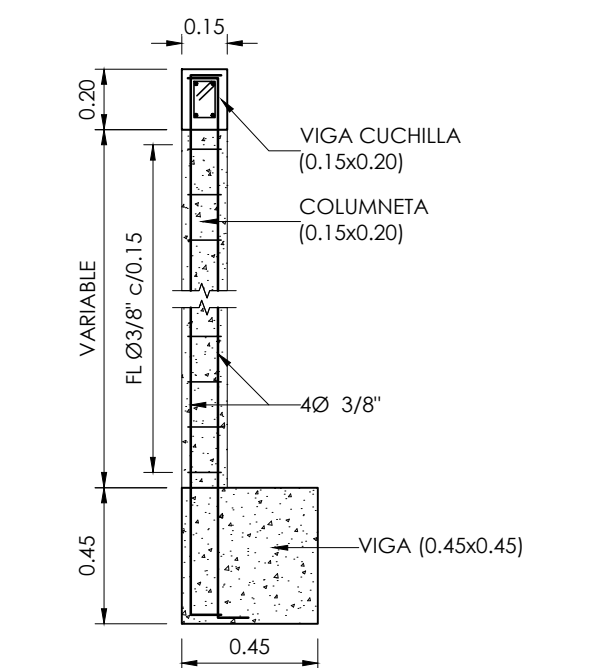
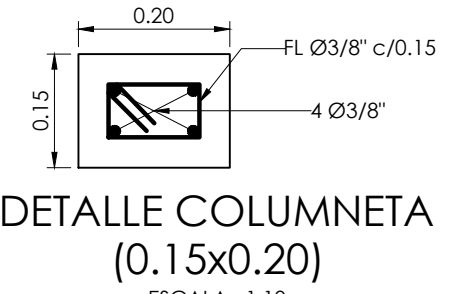


PLANTA CUBIERTAS
ESCALA: 1:25

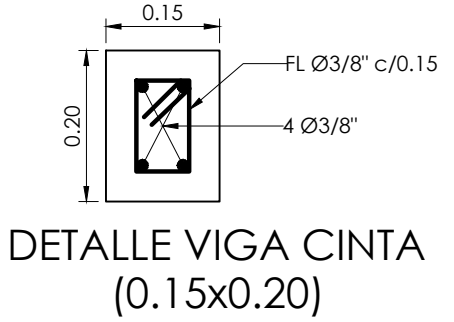
CUADRO DE CORREAS					
TIPO	DESCRIPCIÓN	LONG. (mm)	CANT.	PESO (kg/m)	PESO TOTAL
COR-01	PHR 305x80x2.5	2620	2	9.77	51.19
COR-02	PHR 305x80x2.5	7150	1	9.77	69.86
COR-03	PHR 305x80x2.5	7120	3	9.77	208.69
COR-04	PHR 305x80x2.5	6870	1	9.77	67.12
COR-05	PHR 305x80x2.5	2150	1	9.77	21.01
COR-06	PHR 305x80x2.5	5250	10	9.77	512.93
COR-07	PHR 305x80x2.5	7050	39	9.77	2686.26
COR-08	PHR 305x80x2.5	6800	8	9.77	531.49
COR-09	PHR 305x80x2.5	2050	9	9.77	180.26
COR-10	PHR 305x80x2.5	5000	3	9.77	146.55
COR-11	PHR 305x80x2.5	1200	3	9.77	35.17
COR-12	PHR 305x80x2.5	3370	1	9.77	32.92
COR-13	PHR 305x80x2.5	1930	1	9.77	18.86
COR-14	PHR 305x80x2.5	1900	1	9.77	18.56
TOTAL ACERO (Kg)					4580.86



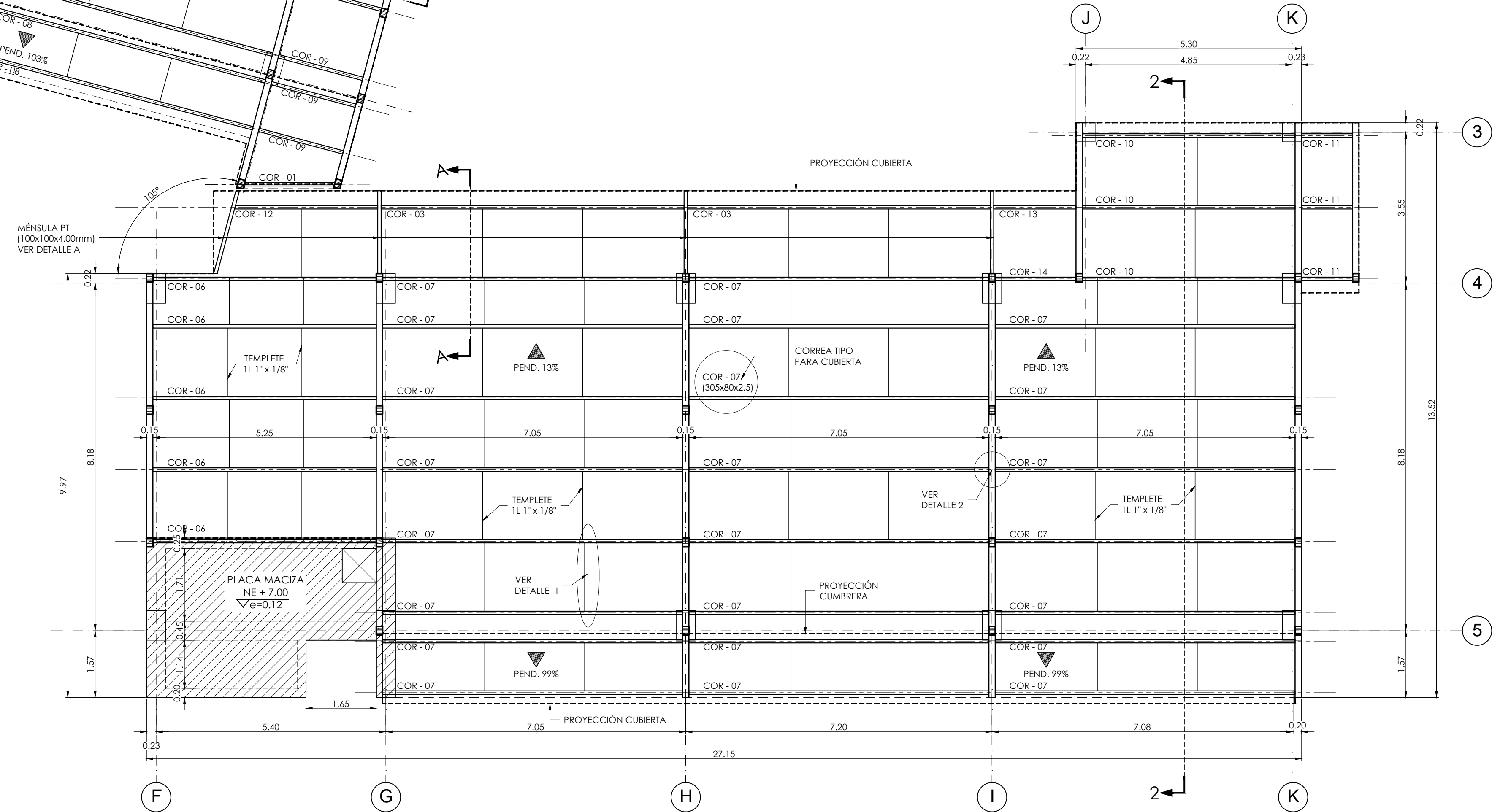
DETALLE TÍPICO
MAMOSTERÍA CONFINADA CUBIERTA
ESCALA: 1:25



DETALLE COLUMNETA
(0.15x0.20)
ESCALA: 1:10



DETALLE VIGA CINTA
(0.15x0.20)
ESCALA: 1:10



MÓDULO 1

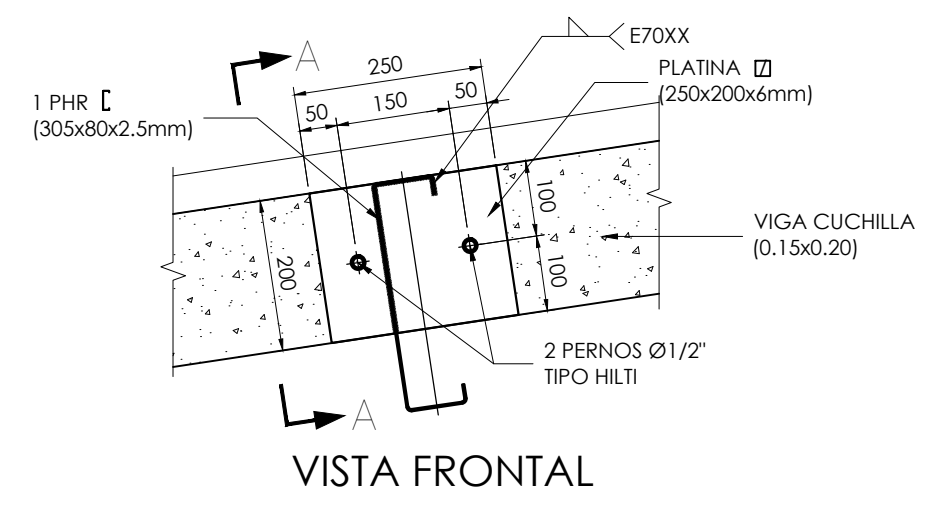
- NOTAS:
- TODAS LAS MEDIDAS ESTÁN DADAS EN METROS Y MILIMETROS, EXCEPTO DONDE SE INDIQUE OTRA UNIDAD.
 - LA LOCALIZACIÓN, DIMENSIONES Y NIVELES SERÁN VERIFICADAS Y AJUSTADAS EN OBRA Y DE ACUERDO AL PROYECTO ARQUITECTÓNICO.
 - EL CONTRATISTA DEBERÁ GARANTIZAR LA ESTABILIDAD DE LA ESTRUCTURA DURANTE LA CONSTRUCCIÓN.
 - CUALQUIER CAMBIO DE CALIBRE O POSICIÓN DEL REFUERZO DEBERÁ SER CONSULTADO CON EL DISEÑADOR.
 - EL NIVEL Y ESTRATO DE CIMENTACIÓN DEBERÁ SER VERIFICADO POR EL INGENIERO DE SUELOS.
 - LA ESTRUCTURA METÁLICA SE LIMPIARÁ CON UN PROCESO DE SAND BLASTING (SPC-36) LIMPIEZA COMERCIAL Y TENDRÁ UNA CAPA DE PINTURA ANTICORROSIVA Y UNA CAPA DE ESMALTE (3 MILLS).
 - EL CONTRATISTA REALIZARÁ LOS PLANOS DE FABRICACIÓN DE LA ESTRUCTURA METÁLICA. LAS CONEXIONES QUE SE MUESTRAN EN ESTOS PLANOS SON SUGERIDAS Y EL CONTRATISTA SERÁ RESPONSABLE DE ACEPTARLAS O MODIFICARLAS.
 - NORMA DISEÑO NSR-10.
- ESPECIFICACIONES TÉCNICAS CONCRETO:
- CONCRETO DE LIMPIEZA: $f_c = 14 \text{ MPa}$
 CONCRETO CIMENTACIÓN: ZAPATAS, VIGAS DE AMARRE $f_c = 21 \text{ MPa}$
 CONCRETO PARA COLUMNAS, PLACAS, VIGAS AERIAS $f_c = 28 \text{ MPa}$
 ACERO DE REFUERZO $\geq \text{Ø3/8"}$ $f_y = 420 \text{ MPa}$
- ESPECIFICACIONES TÉCNICAS METÁLICAS:
- ACERO ESTRUCTURAL: ASTM-A572 gr.50
 ACERO ASTM 1011 gr. 50; PERFILES EN LAMINA DELGADA
 SOLDADURAS: E70xx
 PERNOS: A325 N

CARGA VIVA:
 AULAS: 2.0 kN/m²
 CORREDORES Y ESCALERAS: 5.0 kN/m²
 CAPACIDAD PORTANTE DEL SUELO 14.5 t/m²

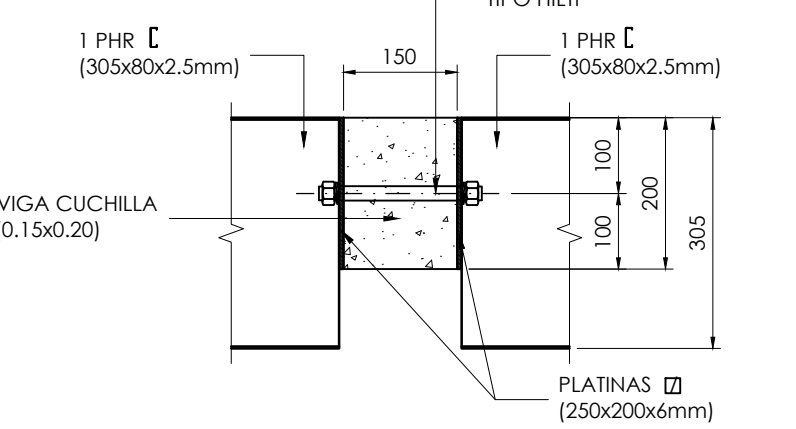
DATOS SISMICOS:
 ZONA DE AMENAZA SISMICA ALTA
 PERFIL DEL SUELO
 A=0.35
 TIPO E
 F=1.05
 P=2.60
 I=1.25
 D.E.S.
 R=4.73

CONVENCIONES:

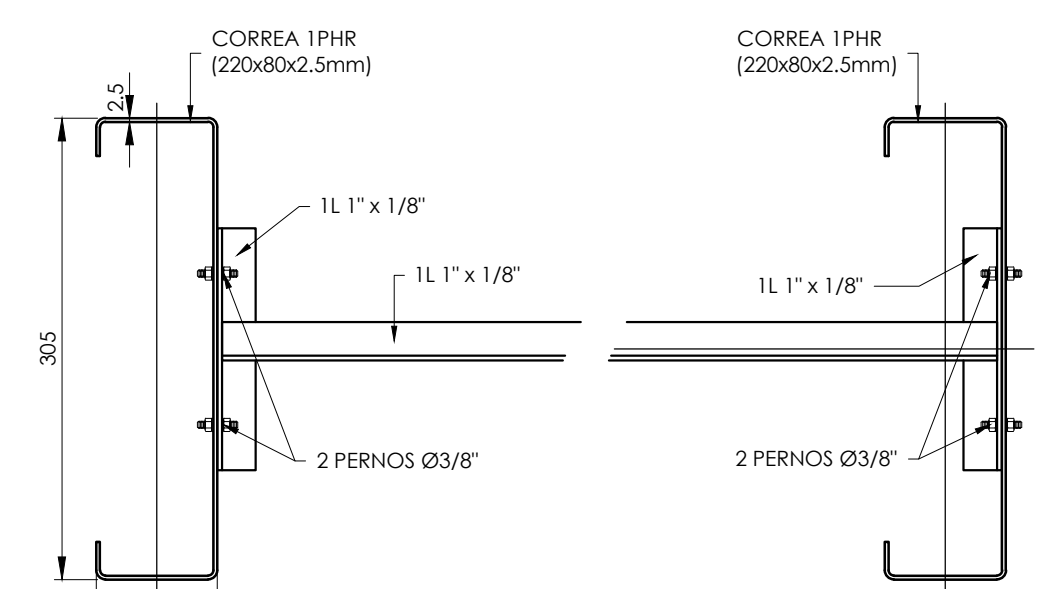
- COLUMNA NACE
- COLUMNA CONTINUA
- COLUMNA TERMINA
- COLUMNA
- VIGA CIMENTACIÓN
- VIGA
- VIGUETA RIOSTRA
- VIGA



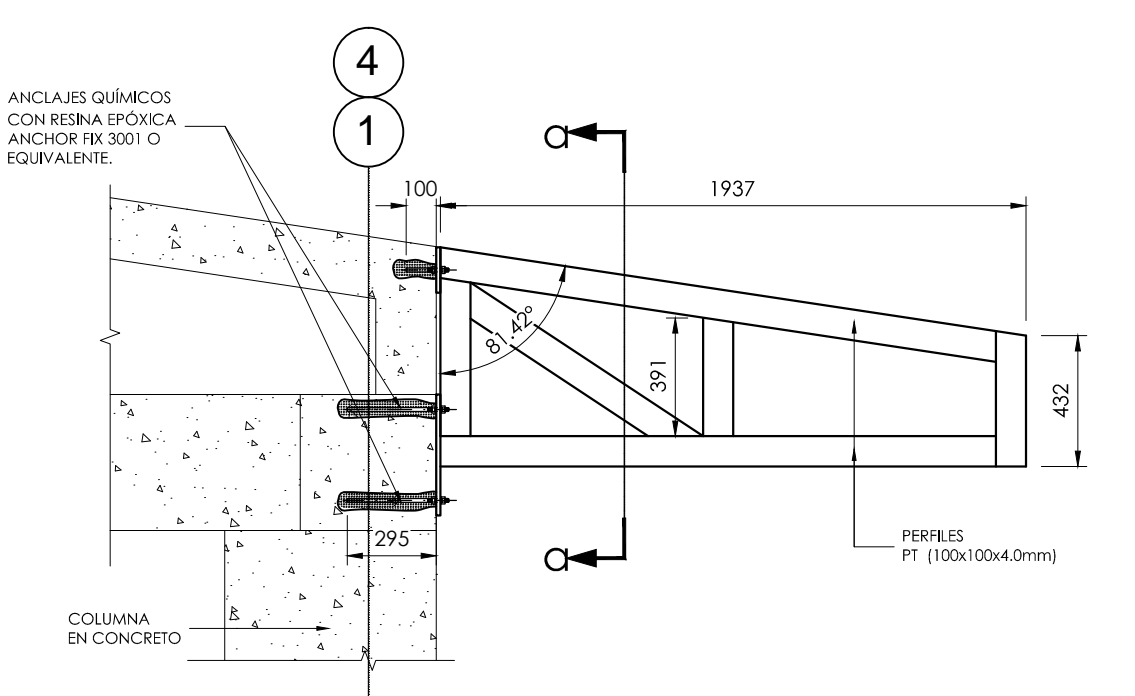
VISTA FRONTAL



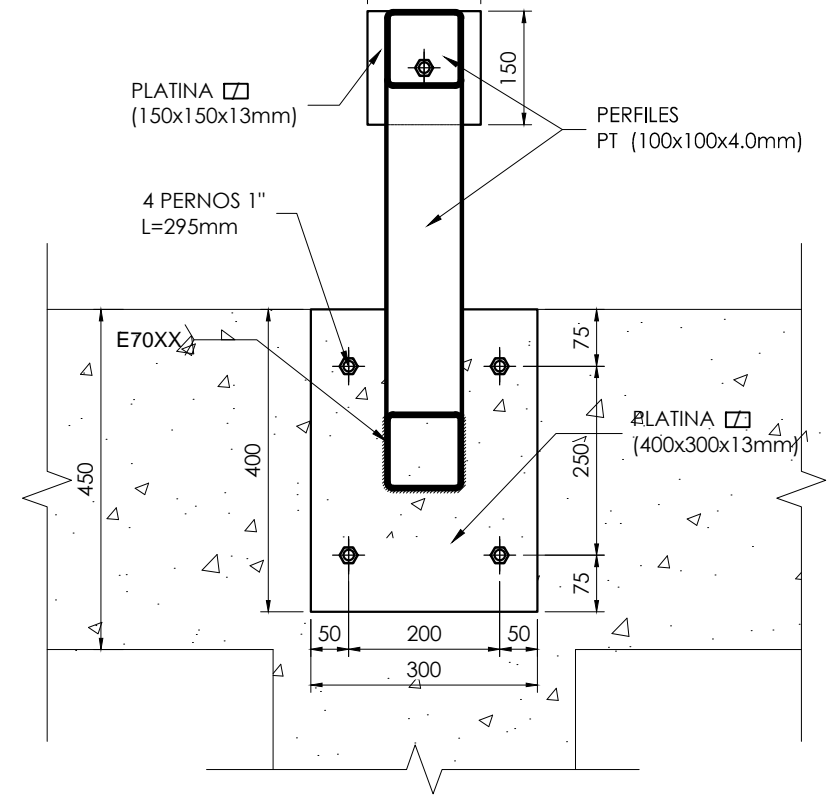
CORTE A-A
DETALLE 2
CONEXIÓN PHR C (305x80x2.5mm) -
VIGA CUCHILLA (0.15x0.20)
ESCALA: 1:10



DETALLE 1
CONEXIÓN TEMPLETE A CORREAS
ESCALA: 1:5

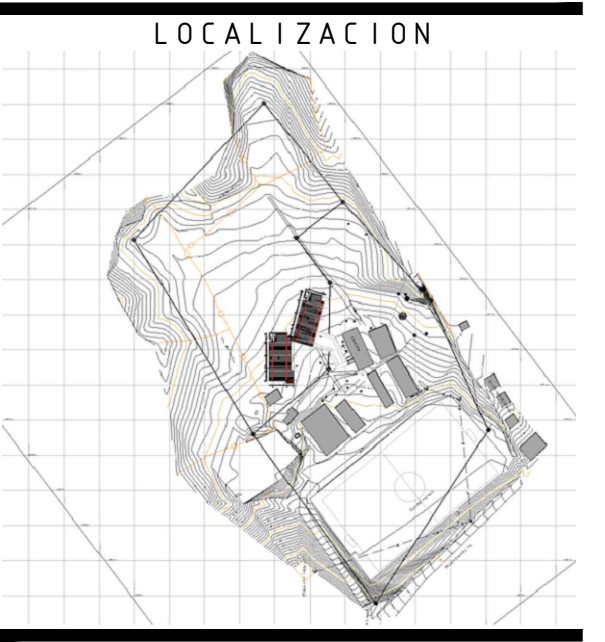


DETALLE A
APOYO DE CUBIERTA EN PT (100x100x4.00mm)
ESCALA: 1:25



CORTE alpha-alpha
CONEXIÓN PT (200x200x4mm) - COLUMNA EN CONCRETO
ESCALA: 1:10

REVISIONES	
FECHA:	OBSERVACIONES
30-10-16	ENTREGA A CURADURIA
11-10-16	1º ENTREGA PROYECTO
08-11-16	OBSERVACIONES INTERVENTORIA
02-12-16	OBSERVACIONES INTERVENTORIA 2
30-12-16	OBSERVACIONES INTERVENTORIA 3



PROYECTO JORNADA ÚNICA
Jornada Única
 MINEDUCACIÓN TODOS POR UN NUEVO PAÍS
 Ministerio de Educación Nacional
 Bogotá, Colombia



Findeter
 Financiera del Desarrollo
 FINANCIERA DEL DESARROLLO TERRITORIAL
 Bogotá, Colombia

No. CONTRATO:
 PAF-JU09-G09DC-2015

RUBAU
 Colombia
 CONSTRUCCIONES RUBAU - SUCURSAL COLOMBIA
 Bogotá, Colombia

INTERVENTORIA
 CONSORCIO
 JORNADA ÚNICA BCG

ARQ. EDUARDO RUGELES
 MATRICULA PROF: 68700-49940STD

ESPECIALISTA ESTRUCTURAL

ING. IVAN MAURICIO GUEVARA R.
 M.P. 25202-65724 CND

DIRECTOR DE CONSULTORIA

ARQ. NOHORA RAQUEL PONGUTA
 MAT. N° 2570052129 CND

DISEÑADOR ESTRUCTURAL

ING. RAÚL ENRIQUE LOZANO MORA
 MAT. N° 25202 46709 CND

LOCALIZACIÓN:
 MUNICIPIO DE PASTO
 DEPARTAMENTO DE NARIÑO

PROYECTO:
**I.E. SANTA TERESITA
 DE ALTAQUER
 BARBACOAS
 GRUPO 9**

I.E. ALTAQUER

CONTIENE:

**PLANTA DE
 CUBIERTAS
 Y DETALLES**

ESCALA: FECHA:

INDICADAS FEBRERO 2017

PLANO No. DE 13

P-70-E / E-101 05