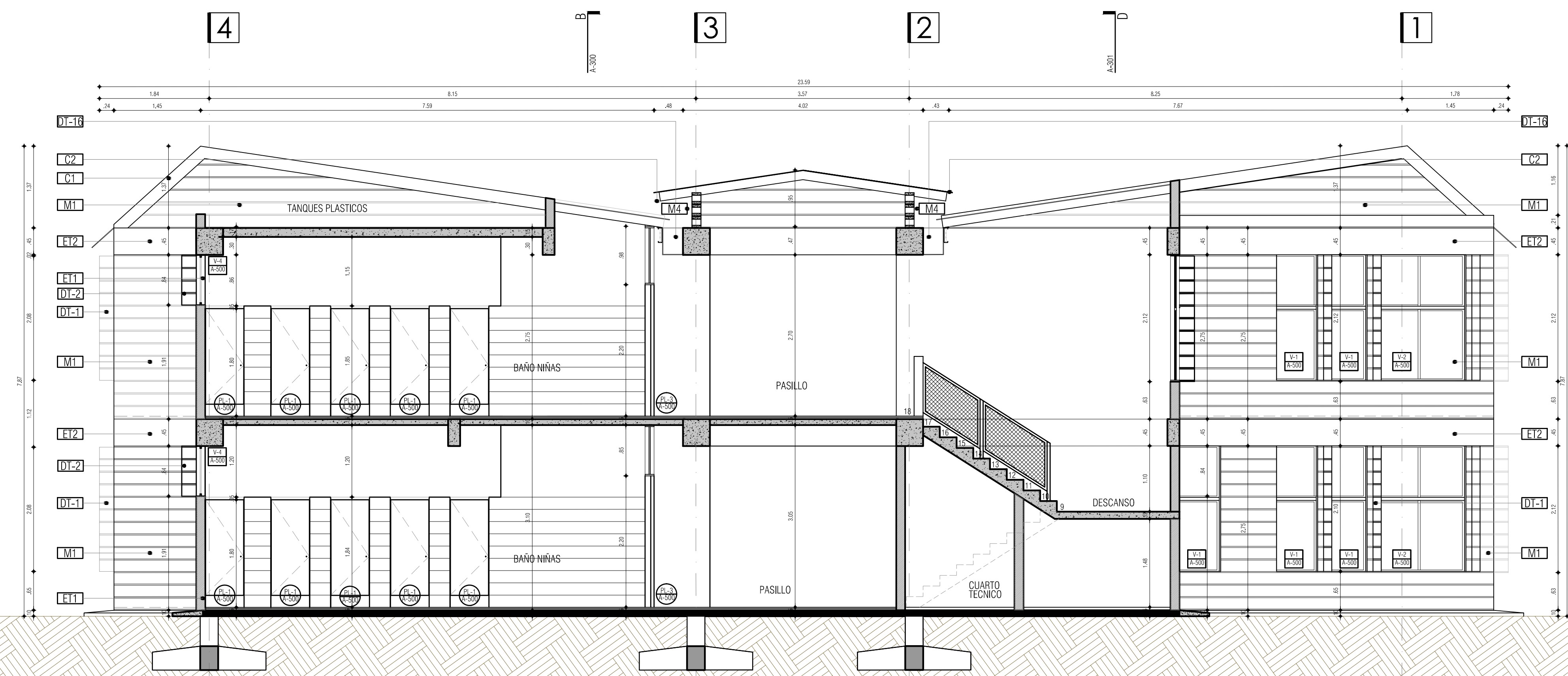


CUMBRERA
 N.A. = 7.79
 V.N.T. 2901.79
 CUMBRERA
 N.A. = 7.32
 V.N.T. 2901.32
 VIGAS DE AMARRE
 N.A. = 6.35
 V.N.T. 2900.35
 SEGUNDO PISO
 N.A. = 1.60
 V.N.T. 2897.60
 DESCANSO
 N.A. = 1.60
 V.N.T. 2895.60
 PRIMER PISO
 N.A. = 0.00
 V.N.T. 2894.00

I.E SEMINARIO - IPIALES
CORTE A-A
ESC 1_50



CUMBRERA
 N.A. = 7.79
 V.N.T. 2901.79
 CUMBRERA
 N.A. = 7.32
 V.N.T. 2901.32
 VIGAS DE AMARRE
 N.A. = 6.35
 V.N.T. 2900.35
 SEGUNDO PISO
 N.A. = 3.20
 V.N.T. 2897.20
 DESCANSO
 N.A. = 1.60
 V.N.T. 2895.60
 PRIMER PISO
 N.A. = 0.00
 V.N.T. 2894.00

I.E SEMINARIO - IPIALES
CORTE C-C
ESC 1_50

CUADRO DE ESPECIFICACIONES TECNICAS	
SECTOR	DESCRIPCION MATERIAL
ESTRUCTURA	ET1 COLUMNAN EN CONCRETO A LA VISTA COLOR GRIS.
ESTRUCTURA	ET2 VIGAS EN CONCRETO A LA VISTA COLOR GRIS.
ALFAMA	A11 ALFAGA Y FLANQUES EN LAMINA GALVANIZADA, PINTADA EN EL COLOR BLANCO REF. RAL 9010
BARANDAS	B1 BARANDA METALICA CON TUBULARES METALICOS, PINTADOS COLOR REF. RAL 1016 O SIMILAR.
PSIS	PS1 PISO EN CONCRETO ESCIBILLADO COLOR GRIS CLARO.
PSIS	AP2 BALOSA CERAMICA TRAFICO 4, ANTIBESIZANTE 30x30x30 O SIMILAR, COLOR BLANCO, INSTALADA EN TODOS LOS BANOS.
PSIS	AP3 PISO EN TABLON DE GRES TIPO SAHARA CON GUARDASOBRAS DEL MISMO MATERIAL Y COLOR.
CUBIERTA	C1 CUBIERTA TIPO TERMO-ACUSTICA EN FIBRA DE CARBONO JUVIC O SIMILAR, COLOR POP DEPIRE.
CUBIERTA	C2 CUBIERTA TRASLUCIDA
PSIS	AP1 PISO EN CONCRETO ENDURECIDO COLOR GRIS CLARO ACABADO LISO.

REF.	DESCRIPCION MATERIAL
M1	MUROS EXTERIORES EN MAMPUESTERA BLOQUE DE CONCRETO A LA VISTA 0.12 x 0.19 x 0.39 O SIMILAR, CON PERFORACION VERTICALES, ANCLAJES, ETC.
M2	MUROS INTERIORES EN MAMPUESTERA BLOQUE No 4 O SIMILAR, PANEADO Y PINTADO VINILO TIPO 1 TRES MANOS, COLOR BLANCO.
M3	MUROS INTERIORES EN MAMPUESTERA BLOQUE No 4 O SIMILAR, PANEADO Y ENCHAPADO EN BALOSA DE 205 x 300 O SIMILAR COLOR BLANCO, HASTA UNA ALTURA DE 1.80 m EN TODAS LAS ZONAS HUMEDAS.
M4	MUROS EN CALAJOS DE CONCRETO A LA VISTA 0.19 x 0.19 x 0.19 O SIMILAR.
API	PISO EN CONCRETO ENDURECIDO COLOR GRIS CLARO ACABADO LISO.

FECHA:	OBSERVACIONES
30-01-2017	REVISION 1

LOCALIZACION

PROYECTO JORNADA ÚNICA

Jornada Única

MINEDUCACIÓN

Ministerio de Educación Nacional

Bogotá, Colombia

FINDETER - FINANCIERA DEL DESARROLLO TERRITORIAL

Bogotá, Colombia

No CONTRATO:

PAF-JU10-G10DC-2015

RUBAU Colombia

CONSTRUCCIONES RUBAU - SUCURSAL COLOMBIA

Bogotá, Colombia

INTERVENORIA

CONSORCIO

JORNADA UNICA BCG-GR10

ING. SIGIFREDO OSPINA CASTRO

MATRICULA PROF. 25202-70077 CND.

DIRECTOR DE CONSULTORIA.

ARQ. JULIAN MORA

MAT. N° 25700-30290 CND

EQUIPO DE DISEÑO

ARQUITECTONICO

JG SZ ATELIER sas

ARQUITECTO ENCARGADO.

ARQ. JUAN GUILLERMO SERRANO ZAMORA

MAT. N° A6832005-13873859

ARQ. ARNOLD RODRIGUEZ DUARTE

MAT. N° A24472012-118546173

LOCALIZACION:

MUNICIPIO DE IPIALES

DEPARTAMENTO DE NARIÑO

PROYECTO:

I.E. SEMINARIO

GRUPO 10

CONTIENE:

CORTE A-A

CORTE C-C

ESCALA:

1_50

FECHA:

ENERO 2017

PLANO No. DE 08

P-69-G / A-300 13