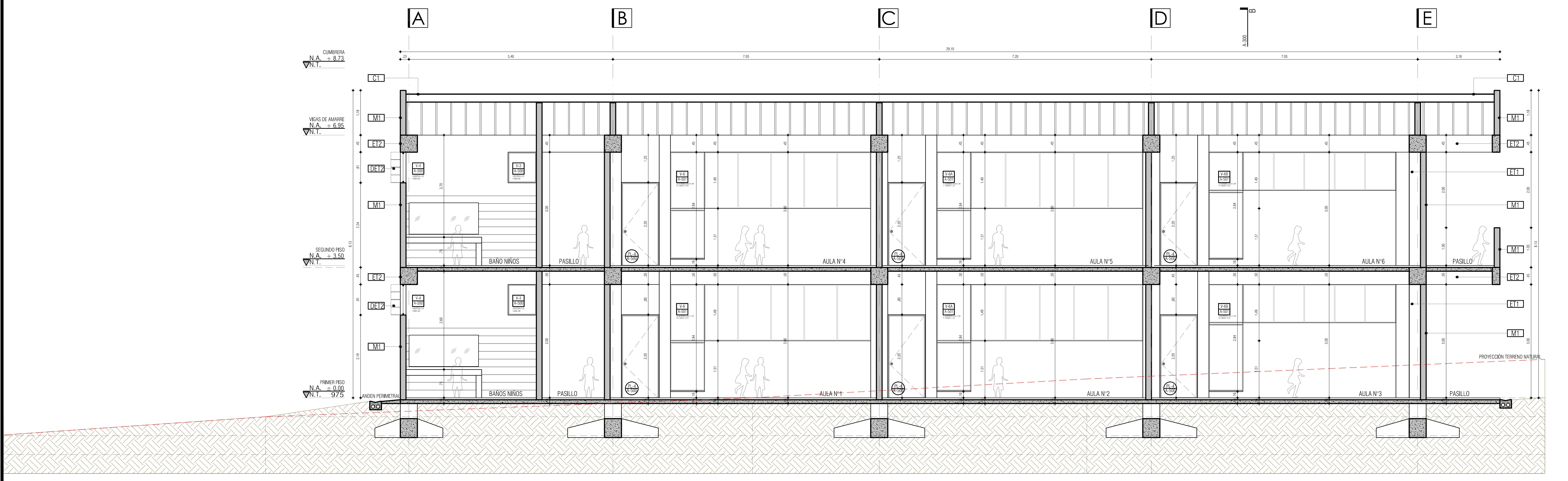


I.E. SANTA TERESITA DE ALTAQUER
PASTO
CORTE C-C
ESC 1_50



I.E. SANTA TERESITA DE ALTAQUER
PASTO
CORTE D-D
ESC 1_50

CUADRO DE ESPECIFICACIONES TECNICAS		REF.	DESCRIPCION MATERIAL
SECTOR	MAMPUESTERA	M1	MUROS EXTERIORES EN MAMPUESTERA BLOQUE DE CONCRETO A LA VISTA 0.12 x 0.19 x 0.19 O SIMILAR, CON PERFORACIONES VERTICALES, ANCLAJES, ETC.
		M2	MUROS INTERIORES EN MAMPUESTERA BLOQUE No. 4 O SIMILAR, PANELEADO Y PINTADO VINILO TIPO 1 TRES MANOS, COLOR BLANCO.
		M3	MUROS INTERIORES EN MAMPUESTERA BLOQUE No. 4 O SIMILAR, PANELEADO Y ENCHAPADO EN BALDOSA DE 205 x 305 O SIMILAR COLOR BLANCO, HASTA UNA ALTURA DE 1.80 m EN TODAS LAS ZONAS HUMEDAS.
		M4	MUROS EN CALAJOS DE CONCRETO A LA VISTA 0.19 x 0.19 x 0.19 O SIMILAR.
		API	PISO EN CONCRETO ENDURECIDO COLOR GRIS CLARO ACABADO LISO.
SECTOR	PISOS	AP2	PISO EN CONCRETO ESCOBILLADO COLOR GRIS CLARO.
		AP3	BALDOSA CERAMICA TRAFICO 4, ANTIDESLIZANTE, 305 x 305 O SIMILAR, COLOR BLANCO, INSTALADA EN TODOS LOS BANOS.
		AP4	PISO ENTABLON DE GRES TIPO SANGRA CON GUARDESCOBA DEL MISMO MATERIAL Y COLOR.
		C1	CUBIERTA TIPO TERMO-AUSTICA EN FIBRA DE CARBONO PVC O SIMILAR, COLOR PARDIENIR.
		C2	CUBIERTA TRANSLUCIDA.
		C3	PLACA DE CONCRETO A LA VISTA COLOR GRIS.
		CM1	CANAL METALICA PINTADA COLOR BLANCO, DESARROLLADO APROX. 1.20, BALAJE TUBILAR EN PVC, VER PLANO HERMETIZADOR.
SECTOR	ESTRUCTURA	ET1	COLUMNAS EN CONCRETO A LA VISTA COLOR GRIS.
		ET2	VIGAS EN CONCRETO A LA VISTA COLOR GRIS.
		AJ1	ALFARJA Y FIANCHES EN LAMINA GALVANIZADA, PINTADA EN EL COLOR BLANCO REF. RAL 9010.
		B1	BARANDA METALICA CON TUBULARES METALICOS, PINTADOS COLOR REF. RAL 1016 O SIMILAR.

VERSIONES	
FECHA:	OBSERVACIONES
10-02-2017	VERSION 1

LOCALIZACION

PROYECTO JORNADA ÚNICA
Jornada Única
MINEDUCACIÓN TODOS POR UN NUEVO PAÍS
Ministerio de Educación Nacional
Bogotá, Colombia

FINDETER
Financiera del Desarrollo
FINDETER - FINANCIERA DEL DESARROLLO TERRITORIAL
Bogotá, Colombia
No. CONTRATO:
PAF-JU09-G09DC-2015

RUBAU Colombia
CONSTRUCCIONES RUBAU - SUCURSAL COLOMBIA
Bogotá, Colombia
INTERVENTORIA
CONSORCIO
JORNADA UNICA BCG

ARQ. EDUARDO RUGELES
MATRICULA PROF: 68700-49940STD
ARQUITECTO DISEÑADOR:

ARQ. ADRIANA YOLIMA PARRA
M.P. A25302004-52869259
DIRECTOR DE CONSULTORIA.

ARQ. NHOIRA RAQUEL PONSUTA
MAT. N° 2570052129 CND
EQUIPO DE DISEÑO
ARQUITECTONICO
JGS2 ATELIER SAS
ARQUITECTO ENCARGADO.

ARQ. MANUEL ANTONIO ENCISO SANCHEZ
MAT. N° 257001072 CND

ARQ. DIANA MILENA AVENDAÑO BRUALDO
MAT. N° A25042004-46681798
LOCALIZACION:
MUNICIPIO DE BARBACOAS
DEPARTAMENTO DE NARIÑO

PROYECTO:
I.E. SANTA TERESITA DE ALTAQUER

GRUPO 9

CONTIENE:
CORTE C-C
CORTE D-D

ESCALA: 1_50
FECHA: FEBRERO 2017

PLANO No. P-70-F / A-301 DE 12
18