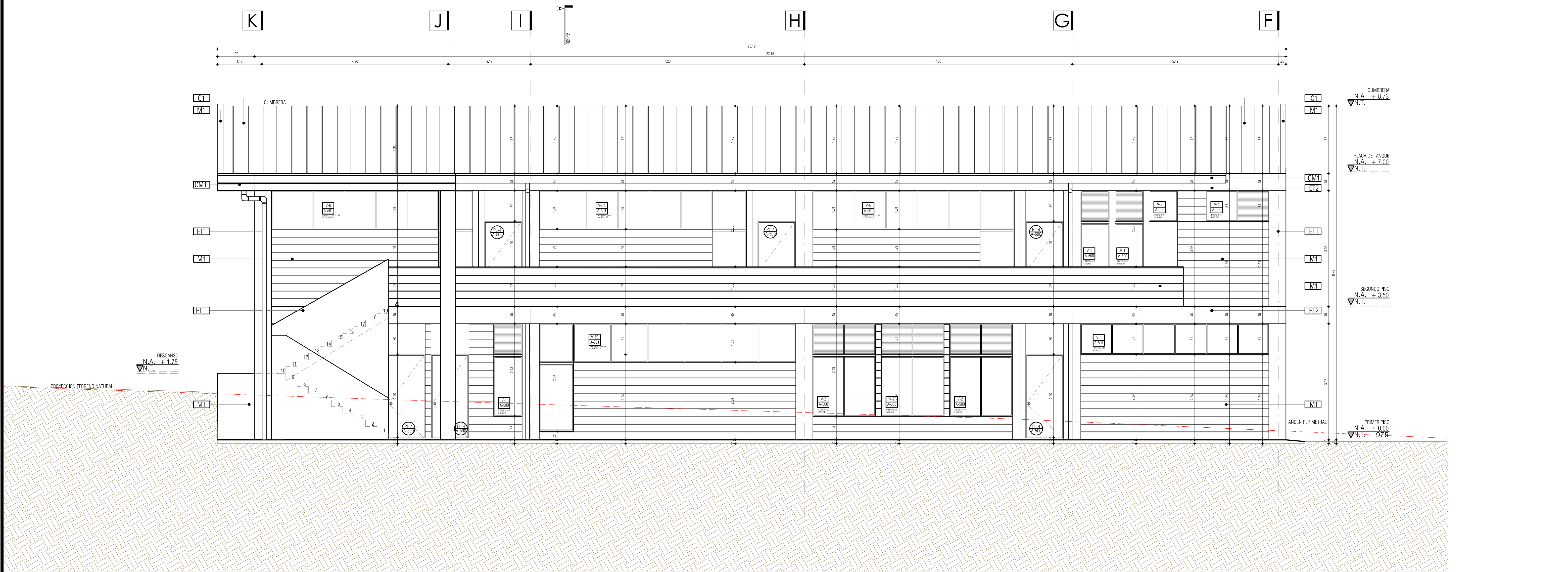


I.E. SANTA TERESITA DE ALTAQUER  
PASTO  
FACHADA NORTE MÓDULO A  
ESC. 1\_50



I.E. SANTA TERESITA DE ALTAQUER  
PASTO  
FACHADA NORTE MÓDULO B  
ESC. 1\_50

| CUADRO DE ESPECIFICACIONES TÉCNICAS |   |
|-------------------------------------|---|
| SECTOR                              | DESCRIPCIÓN MATERIAL  |
| M1                                  | MURS EXTERIORES EN MAMPUESTERA BLOQUE DE CONCRETO A LA VISTA 0.12 x 0.19 x 0.39 O SIMILAR, CON PERFORACION VERTICALES, ANCLAJES, ETC.                     |
| M2                                  | MURS INTERIORES EN MAMPUESTERA BLOQUE No. 4 O SIMILAR, PANEADO Y PINTADO UNILO TIPO 1 TRES MANOS, COLOR BLANCO.   |
| M3                                  | MURS INTERIORES EN MAMPUESTERA PANEADO Y ENCHAPADO EN BALDOSA DE 205 x 300 O SIMILAR COLOR BLANCO, HASTA UNA ALTURA DE 1.80 m EN TODAS LAS ZONAS HUMEDAS. |
| M4                                  | MURS EN CALAJOS DE CONCRETO A LA VISTA 0.19 x 0.19 x 0.19 O SIMILAR.  |
| API                                 | PISO EN CONCRETO ENDURECIDO COLOR GRIS CLARO CARBADO LISO.  |
| ETI                                 | ESTRUCTURA  |
| AJT                                 | ALFALJA   |
| BT                                  | BARANDAS  |

| REF. | DESCRIPCIÓN MATERIAL   |
|------|--|
| ETI  | COLUMNAS EN CONCRETO A LA VISTA COLOR GRIS.  |
| ETI  | VIGAS EN CONCRETO A LA VISTA COLOR GRIS.   |
| AJT  | ALFALJA Y FIANCHES EN LAMINA GALVANIZADA, PINTADA EN EL COLOR BLANCO REF. DAL 9010 |
| BT   | BARANDA METALICA CON TUBULARES METALICOS, PINTADOS COLOR REF. RAL 1016 O SIMILAR.  |

| SECTOR | DESCRIPCIÓN MATERIAL  |
|--------|---|
| PISOS  | PISO EN CONCRETO ESCURRIDO COLOR GRIS CLARO.  |
| AP2    | BALDOSA CERAMICA TRIPICO 4, ANTIDESLIZANTE, 305 x 305 O SIMILAR, COLOR BLANCO, INSTALADA EN TODOS LOS BANDOS. |
| AP4    | PISO EN TUBOS DE GRÉS TIPO SANGRA CON GUARACORDE DEL MISMO MATERIAL Y COLOR.                                  |
| C1     | CUBIERTA TIPO TERMO-AJUSTICA EN FIBRA DE CARBONO PVC O SIMILAR, COLOR POR DEFINIR.                            |
| C2     | CUBIERTA TRANSLUCIDA  |
| C3     | CANAL METALICA PINTADA COLOR BLANCO, DESARROLLADO APROX. 1.50, BALAJE TUBULAR EN PVC, VEB PLANO HERMETIZADO   |

| REF. | DESCRIPCIÓN MATERIAL |
|------|----------------------|
| CT   | CUMBRETA             |
| MT   | PLACA DE TANQUE      |
| CM1  | SEGUNDO PISO         |
| ET1  | PRIMER PISO          |
| MT   | ANCLAV PERIMETRAL    |

| FECHA:     | OBSERVACIONES |
|------------|---------------|
| 10-02-2017 | VERSION 1     |

**LOCALIZACIÓN**

**PROYECTO JORNADA ÚNICA**  
**Jornada Única**  
MINEDUCACIÓN  
Ministerio de Educación Nacional  
Bogotá, Colombia

**Findeter**  
Financiera del Desarrollo

FINETER - FINANCIERA DEL DESARROLLO TERRITORIAL  
Bogotá, Colombia

No CONTRATO:  
PAF-JU09-G09DC-2015

**RUBAU**  
Colombia  
CONSTRUCCIONES RUBAU - SUCURSAL COLOMBIA  
Bogotá, Colombia

INTERVORIA  
CONSORCIO  
JORNADA UNICA BCG

ARQ. EDUARDO RUGELES  
MATRICULA PROF: 68700-49940STD

ARQUITECTO DISEÑADOR:

ARQ. ADRIANA YOLIMA PARRA  
M.P. A25302004-52869259

DIRECTOR DE CONSULTORIA.

ARQ. NOHORA RAQUEL PONSUTA  
MAT. N° 2570052129 CND

EQUIPO DE DISEÑO  
ARQUITECTONICO  
**JGS2 ATELIER SAS**

ARQUITECTO ENCARGADO.

ARQ. MANUEL ANTONIO ENCISO SANCHEZ  
MAT. N° 25700 0172 CND

ARQ. DIANA MILENA AVENDAÑO BRUALDO  
MAT. N° A25042004-46681798

LOCALIZACIÓN:  
MUNICIPIO DE BARBACOAS  
DEPARTAMENTO DE NARIÑO

PROYECTO:  
**I.E SANTA TERESITA DE ALTAQUER**

GRUPO 9

CONTIENE:  
**FACHADA NORTE  
MÓDULO A  
MÓDULO B**

ESCALA: FECHA:  
1\_50 FEBRERO 2017

PLANO No. DE 08  
**P-70-F / A-200** 18