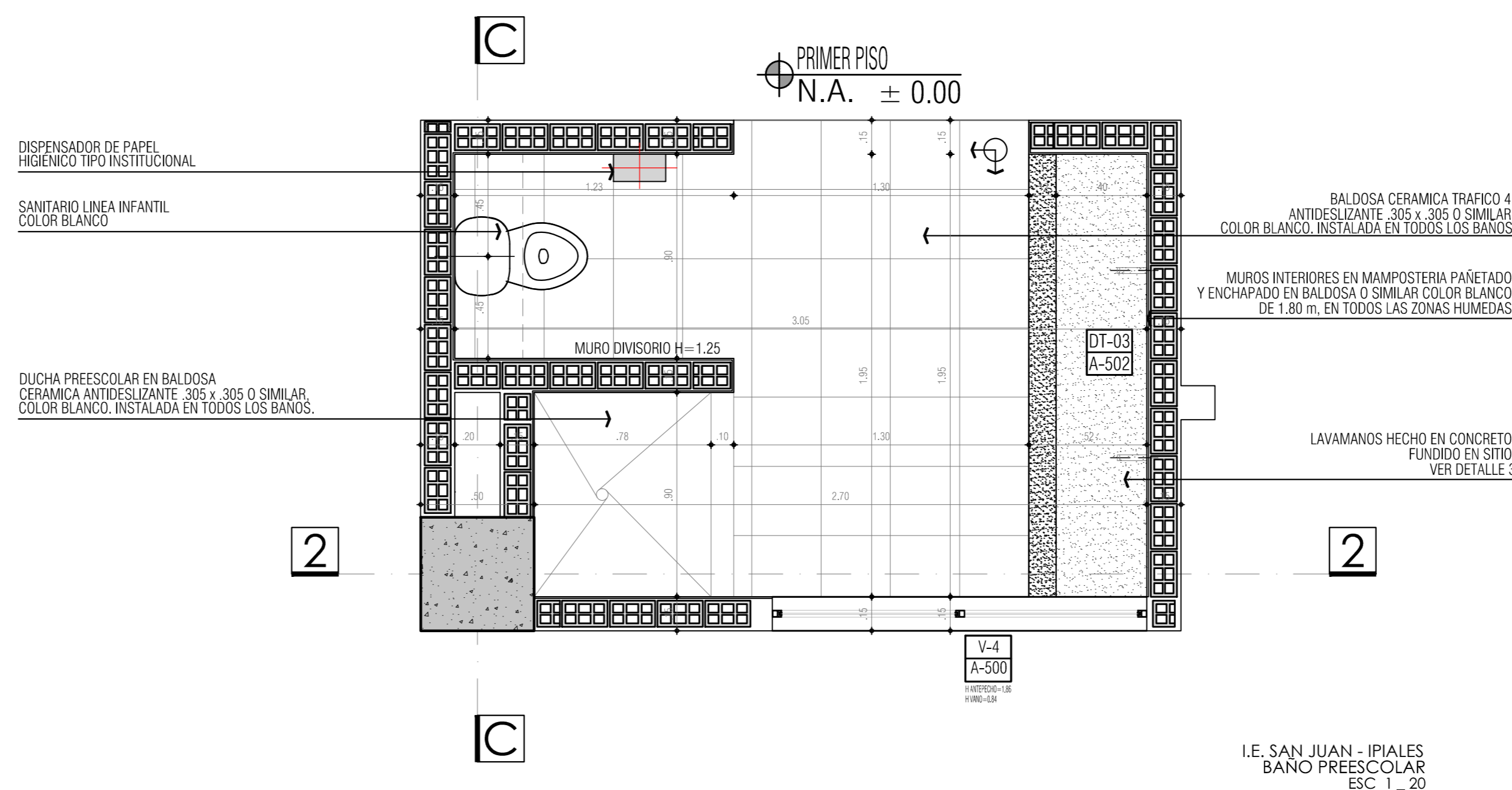
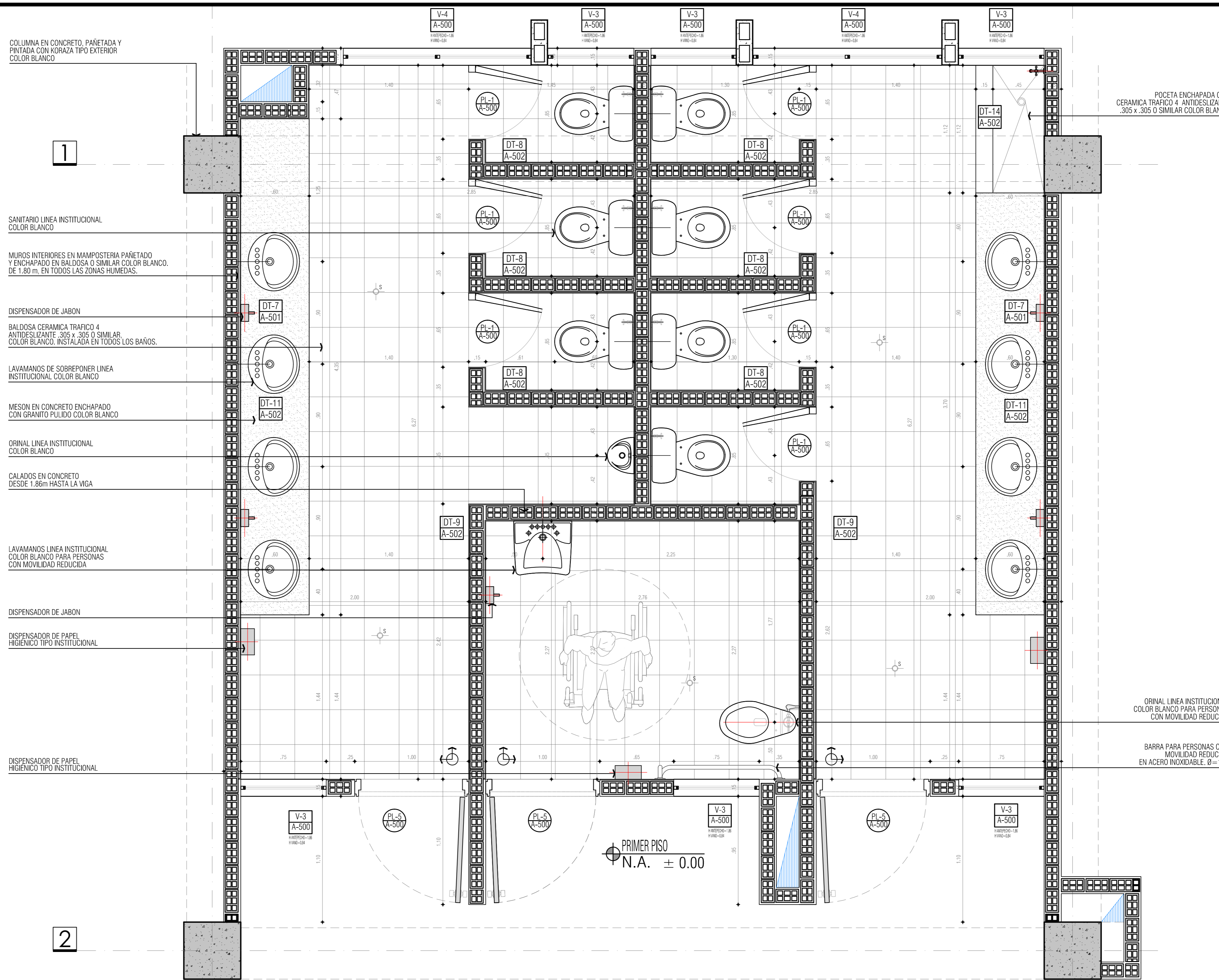
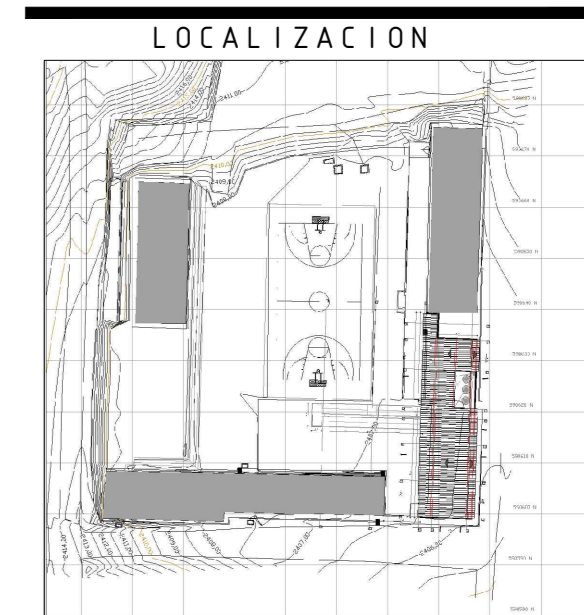


I.E. SAN JUAN - IPIALES
CORTE FACHADA 1
ESC 1_20



I.E. SAN JUAN - IPIALES
BAÑO PREESCOLAR
ESC 1_20

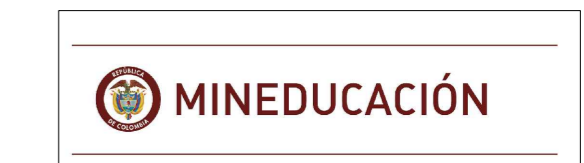
VERSIONES	
FECHA:	OBSERVACIONES
30-01-2017	VERSION



PROYECTO JORNADA ÚNICA

Jornada Única

 Mineducación TODOS POR UN NUEVO PAÍS
 Ministerio de Educación Nacional
 Bogotá, Colombia



Nº CONTRATO:
PAF-JU10-G10DC-2015



INTERVENTORIA
CONSORCIO
JORNADA ÚNICA BCG-GR10

ING. SIGIFREDO OSPINA CASTRO
MATRICULA PROF: 25202-70077 CND.

DIRECTOR DE CONSULTORIA.

ARQ. JULIAN MORA
MAT. N°25700-30290 CND
EQUIPO DE DISEÑO ARQUITECTONICO
IGS ATELIER SAS
ARQUITECTO ENCARGADO.

ARQ. JUAN GUILLERMO SERRANO ZAMORA
MAT. N° A68382005-13873859

ARQ. ARNOLD RODRIGUEZ DUARTE
MAT. N° A24472012-1118546173

LOCALIZACION:
MUNICIPIO DE IPIALES
DEPARTAMENTO DE NARIÑO

PROYECTO:
I.E. SAN JUAN

GRUPO 10

CONTIENE:
CORTE POR FACHADA
BATERIA DE BAÑOS
BAÑO PRE-ESCOLAR

ESCALA: FECHA:

INDICADA ENERO 2017

PLANO No. DE 10
P-69-E / A-400 DE 13