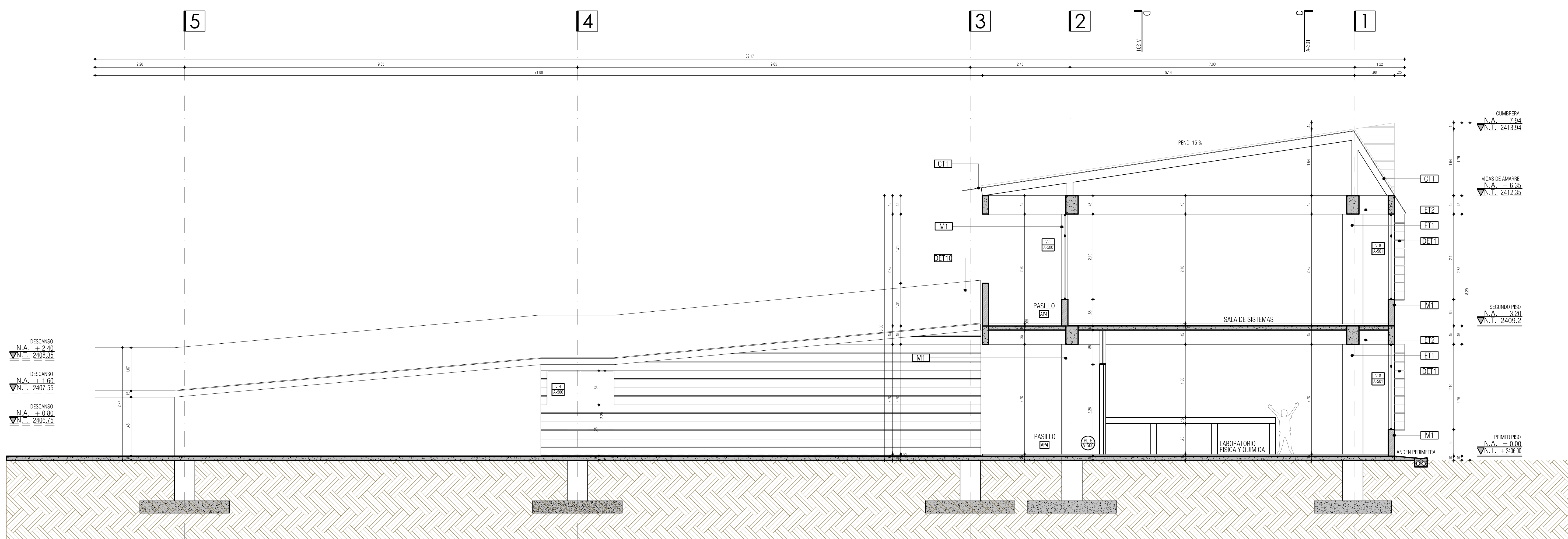


I.E. SAN JUAN - IPIALES
CORTE A - A
ESC 1_50



I.E. SAN JUAN - IPIALES
CORTE B - B
ESC 1_50

CUADRO DE ESPECIFICACIONES TECNICAS		DESCRIPCION MATERIAL	REF.	SECTOR	DESCRIPCION MATERIAL	REF.	SECTOR
M1	MAMPUESTERA	MUROS EXTERIORES EN MAMPUESTERA BLOQUE DE CONCRETO A LA VISTA 0.12 X 0.19 X 0.38 O SIMILAR, CON FERROPIERROS VERTICALES, ANCLAJES, ETC.	E11	ESTRUCTURA	COLUMNAS EN CONCRETO A LA VISTA COLOR GRIS.	E11	ESTRUCTURA
M2	M1	MUROS INTERIORES EN MAMPUESTERA BLOQUE No. 4 O SIMILAR, PANEADO Y PINTADO VINILO TIPO I TRES MANOS, COLOR BLANCO.	E12	CUBIERTA	VIGAS EN CONCRETO A LA VISTA COLOR GRIS.	E12	CUBIERTA
M3	M2	MUROS INTERIORES EN MAMPUESTERA PANEADO Y ENCHAPADO EN BALDOSA DE 20x30 O SIMILAR COLOR BLANCO, HASTA UNA ALTURA DE 1.80m EN TODAS LAS ZONAS HUMEDAS.	A11	BARRANDOS	ALFALJA	A11	BARRANDOS
M4	M3	MUROS EN CALADOS DE CONCRETO A LA VISTA 0.19 X 0.19 X 0.19 O SIMILAR.	B1	BARRANDOS	BARRANDA METALICA CON TUBULARES METALICOS, PINTADOS COLOR REF. RAL 1010 O SIMILAR.	B1	BARRANDOS
P1	PIES	PISO EN CONCRETO ENDREZADO COLOR GRIS CLARO ACABADO LISO.	C1	CUBIERTA	CUBIERTA INCLUIDA	C1	CUBIERTA
			C2		PISCA DE CONCRETO A LA VISTA COLOR GRIS.	C2	
			C3			C3	

FECHA:	OBSERVACIONES
30-01-2017	VERSION 1

LOCALIZACION

PROYECTO JORNADA ÚNICA

Jornada Única
 MINEDUCACIÓN **TODOS POR UN NUEVO PAÍS**
 Ministerio de Educación Nacional
 Bogotá, Colombia

MINEDUCACIÓN

Findeter
 Financiera del Desarrollo
 Bogotá, Colombia

FINDETER - FINANCIERA DEL DESARROLLO TERRITORIAL
 Bogotá, Colombia

No CONTRATO:
 PAF-JU10-G10DC-2015

RUBAU
 Colombia
 CONSTRUCCIONES RUBAU - SUCURSAL COLOMBIA
 Bogotá, Colombia

INTERVENTORIA
 CONSORCIO
 JORNADA UNICA BCG-GR10

ING. SIGIFREDO OSPINA CASTRO
 MATRICULA PROF. 25202-70077 CND.

DIRECTOR DE CONSULTORIA.

ARQ. JULIAN MORA
 MAT. N°25700-30290 CND

EQUIPO DE DISEÑO ARQUITECTONICO
JG SZ ATELIER s.a.s.

ARQUITECTO ENCARGADO.

ARQ. JUAN GUILLERMO SERRANO ZAMORA
 MAT. N° A68382005-13873859

ARQ. ARNOLD RODRIGUEZ DUARTE
 MAT. N° A24472012-118546173

LOCALIZACION:
 MUNICIPIO DE IPIALES
 DEPARTAMENTO DE NARIÑO

PROYECTO:
I.E. SAN JUAN

CONTIENE:
CORTE A - A
CORTE B - B

ESCALA: **INDICADA** FECHA: **ENERO 2017**

PLANO No. **P-69-E / A-300** DE **08** 13