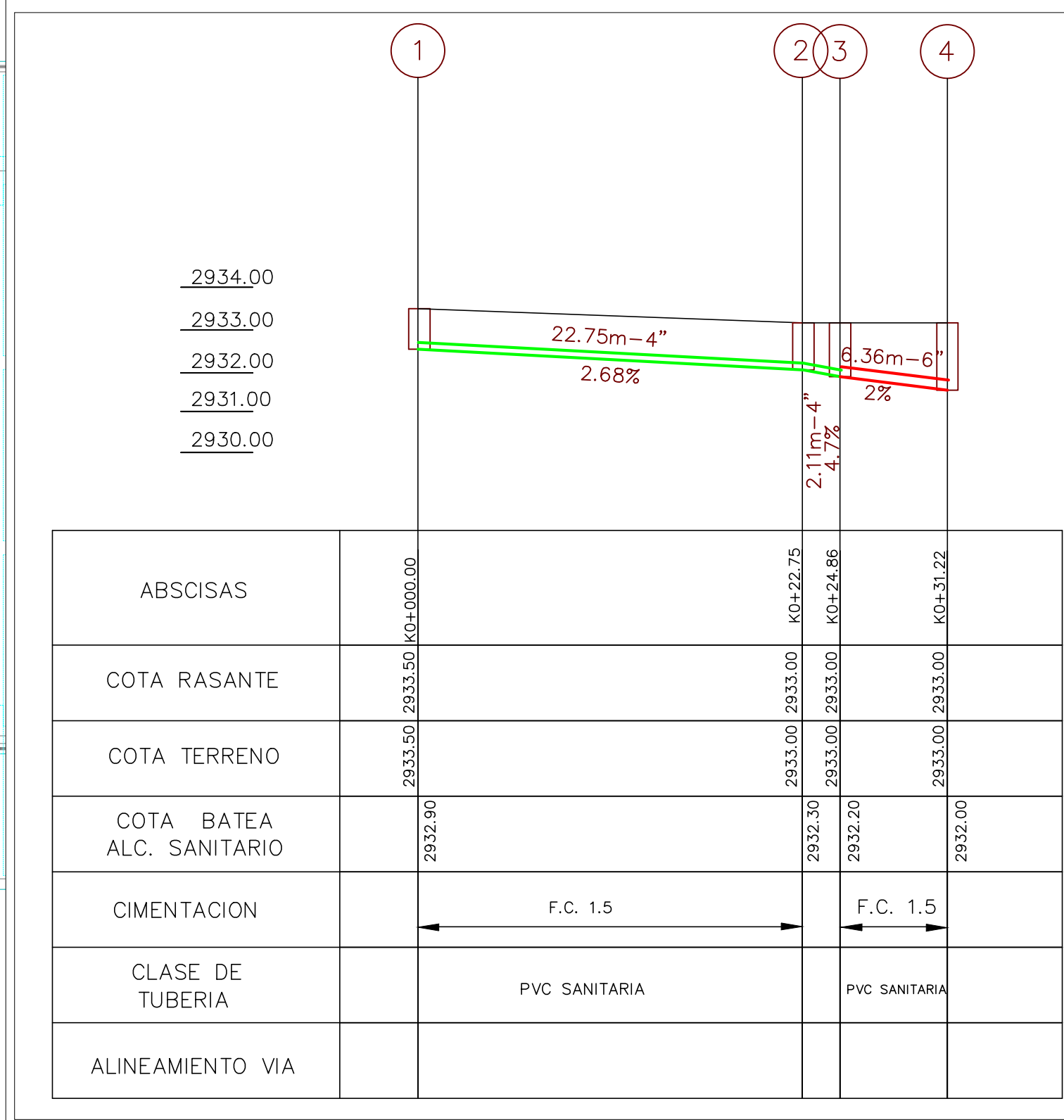
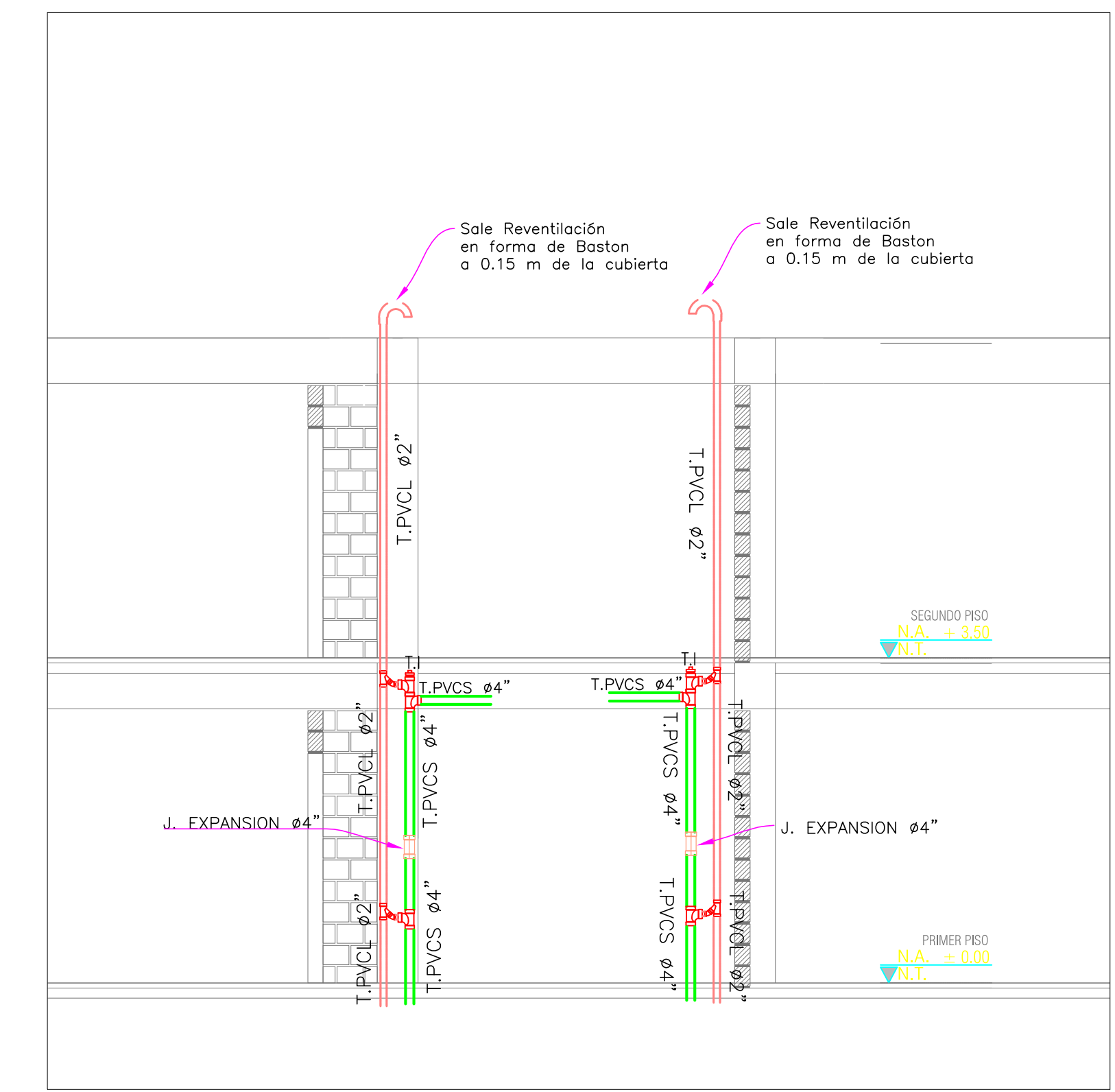


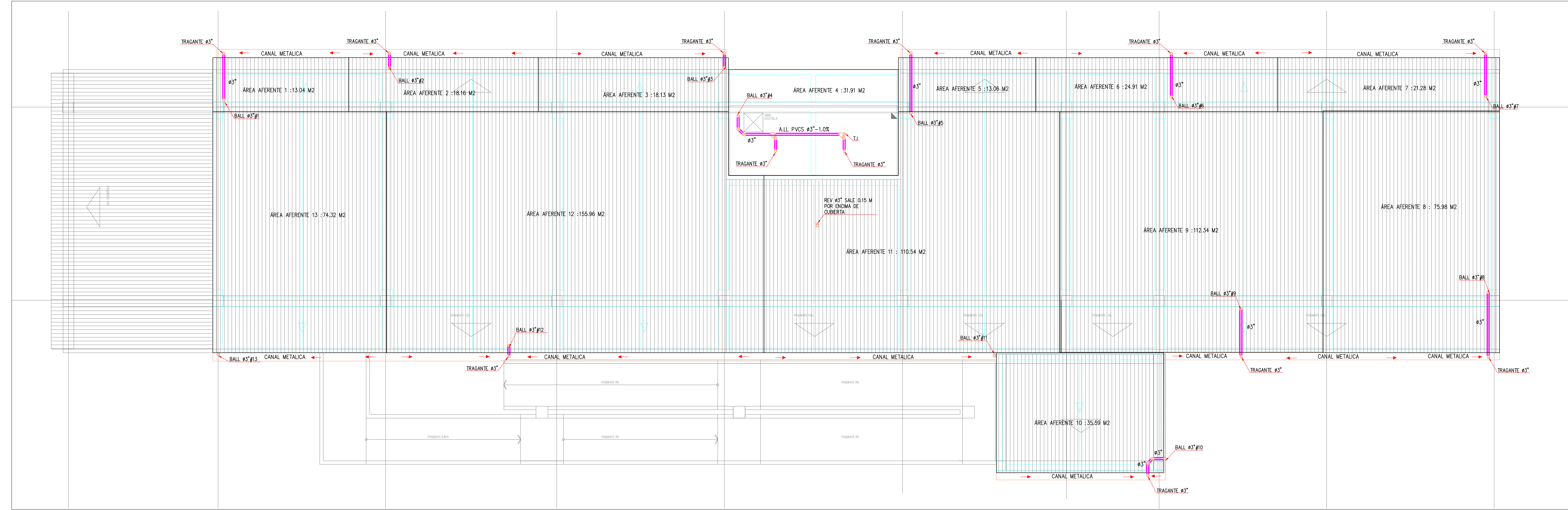
RED DE AGUAS RESIDUALES Y PLUVIALES
PLANTA SEGUNDO PISO
ESCALA 1:75



ALTIMETRIA REDES EXTERIORES
Sin Escala



ESQUEMA VERTICAL AGUAS NEGRAS
Sin Escala



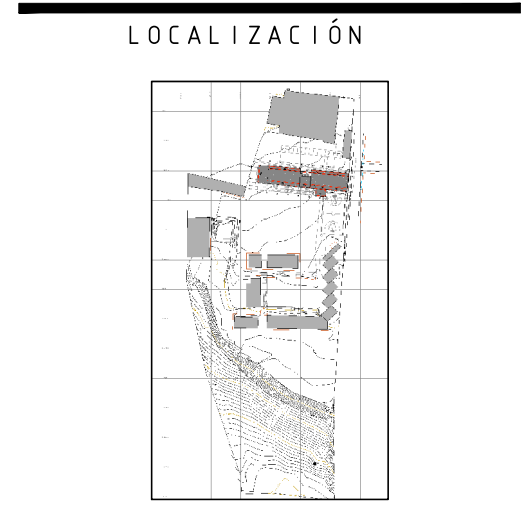
RED DE AGUAS RESIDUALES Y PLUVIALES
PLANTA CUBIERTA
ESCALA 1:75

CONVENCIONES

TUBERIA AGUA LLUVIA	A.L.L.
TUBERIA AGUAS NEGRAS	A.N.
TUBERIA REVENTILACION	REV.
BALAJANTE AGUAS LLUVIAS	B.A.L.
BALAJANTE AGUAS NEGRAS	B.A.N.
DIAMETRO	Ø
TAPON DE INSPECCION	T.I.
CAJA DE INSPECCION	C.I.
CAMBIO DE NIVEL	C.N.

VERSIONES

FECHA:	OBSERVACIONES:
30-01-2017	VERSION



PROYECTO JORNADA ÚNICA

Jornada Única

MINEDUCACIÓN

Ministerio de Educación Nacional

Bogotá, Colombia



No CONTRATO:

PAF-JU10-G10DC-2015



INTERVENOR I A

CONSORCIO

JORNADA UNICA BCG-GR10

ING. SIGIFREDO OSPINA CASTRO

MATRICULA PROF. 25202-70077 CND.

DIRECTOR DE CONSULTORIA

ARO. JULIAN MORA

MAT. N°25700-30290 CND

ESPECIALIDAD

HIDRAULICA

DIEGO ALEXIS ROJAS HERRERA

MATRICULA PROF. 68202196044 STD

LOCALIZACION:

MUNICIPIO DE IPALES

DEPARTAMENTO DE NARIÑO

PROYECTO:

I.E. MARCELO MIRANDA

GRUPO 10

CONTIENE:

RED SANITARIA PLUVIAL PLANTA SEGUNDO PISO CUBIERTA, ESQUEMA VERTICAL Y CORTE

ESCALA:

INDICADA

ENERO 2017

PLANO No. DE 03

S 02 02