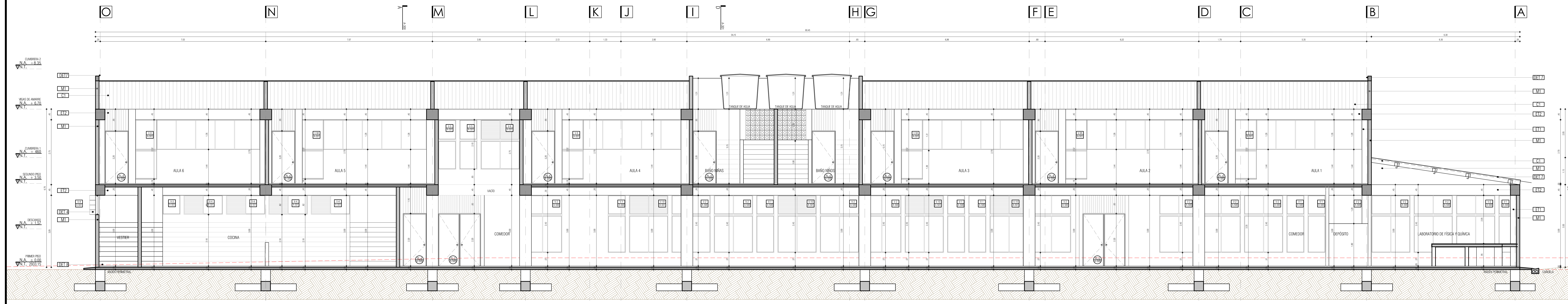


I.E. POLITÉCNICO MARCELO MIRANDA
CORTE B - B
ESC. 1 - 30



I.E. POLITÉCNICO MARCELO MIRANDA
CORTE C - C
ESC. 1 - 30

CUADRO DE ESPECIFICACIONES TÉCNICAS	
SECTOR	EDUCACIÓN
DESCRIPCIÓN MATERIAL	SECTOR
REF.	DESCRIPCIÓN MATERIAL
1	CONCRETO
2	ACERVO
3	ALUMINIO
4	VIDRIO
5	PAVIMENTO
6	ISOLACIÓN
7	TEJADO
8	ACABADOS
9	ALUMINIO
10	VIDRIO
11	PAVIMENTO
12	ISOLACIÓN
13	TEJADO
14	ACABADOS
15	ALUMINIO
16	VIDRIO
17	PAVIMENTO
18	ISOLACIÓN
19	TEJADO
20	ACABADOS
21	ALUMINIO
22	VIDRIO
23	PAVIMENTO
24	ISOLACIÓN
25	TEJADO
26	ACABADOS
27	ALUMINIO
28	VIDRIO
29	PAVIMENTO
30	ISOLACIÓN
31	TEJADO
32	ACABADOS
33	ALUMINIO
34	VIDRIO
35	PAVIMENTO
36	ISOLACIÓN
37	TEJADO
38	ACABADOS
39	ALUMINIO
40	VIDRIO
41	PAVIMENTO
42	ISOLACIÓN
43	TEJADO
44	ACABADOS
45	ALUMINIO
46	VIDRIO
47	PAVIMENTO
48	ISOLACIÓN
49	TEJADO
50	ACABADOS

VERSIONES	
FECHA:	OBSERVACIONES:
30-01-2017	VERSION 1

LOCALIZACIÓN

PROYECTO JORNADA ÚNICA

Jornada Única
 MINISTERIO DE EDUCACIÓN
 MINISTERIO DE EDUCACIÓN NACIONAL
 Bogotá, Colombia

MINEDUCACIÓN

Findeter
 Financiera del Desarrollo
 Bogotá, Colombia

FINDETER - FINANCIERA DEL DESARROLLO TERRITORIAL
 Bogotá, Colombia

Nº CONTRATO:
 PAF-JU10-G10DC-2015

RUBAU Colombia
 CONSTRUCCIONES RUBAU - SUCURSAL COLOMBIA
 Bogotá, Colombia

INTERVENCIÓN
 CONSORCIO
 JORNADA ÚNICA BCG-GR10

ING. SIGIFREDO OSPINA CASTRO
 MATRÍCULA PROF. 2520-7007 CND
 DIRECTOR DE CONSULTORÍA

ARQ. JULIAN MORA
 MAT. Nº 25700-30290 CND
 EQUIPO DE DISEÑO
 ARQUITECTONICO

ARQUITECTO ENCARGADO:

ARQ. JUAN GUILLERMO SERRANO ZAMORA
 MAT. Nº A68382005-13873859

ARQ. ARNOLD RODRIGUEZ DUARTE
 MAT. Nº A24472012-118546173

LOCALIZACIÓN:
 MUNICIPIO IPÍALES
 DEPARTAMENTO DE NARIÑO

PROYECTO:
 I.E. POLITÉCNICO MARCELO MIRANDA

GRUPO 10

CONTIENE:
CORTE C - C
CORTE D - D

ESCALA: 1:50
 FECHA: ENERO 2017

PLANO No. 09 DE
P-69-F / A-301 15