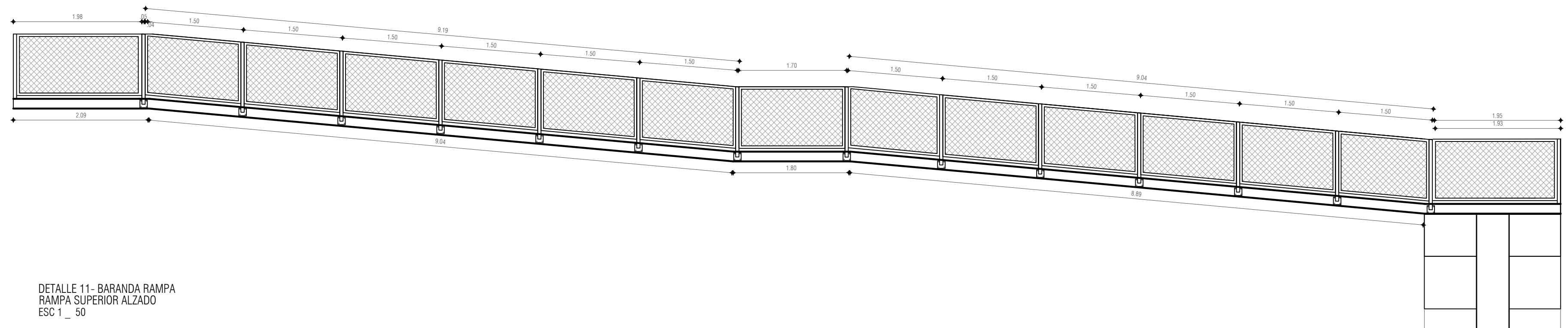
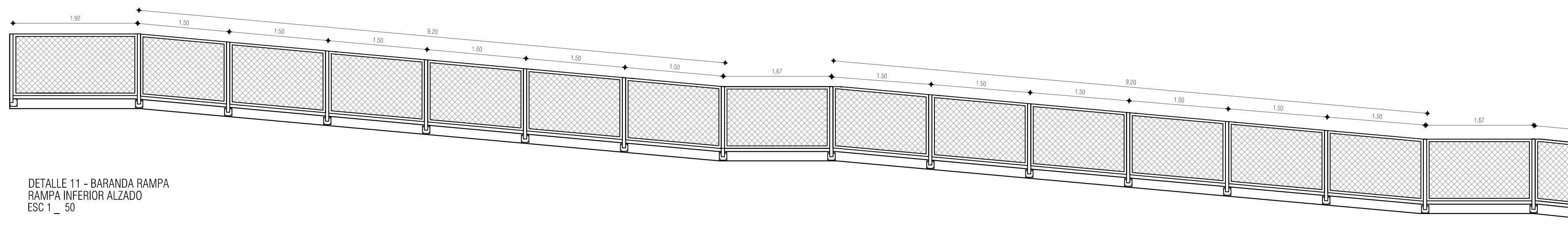


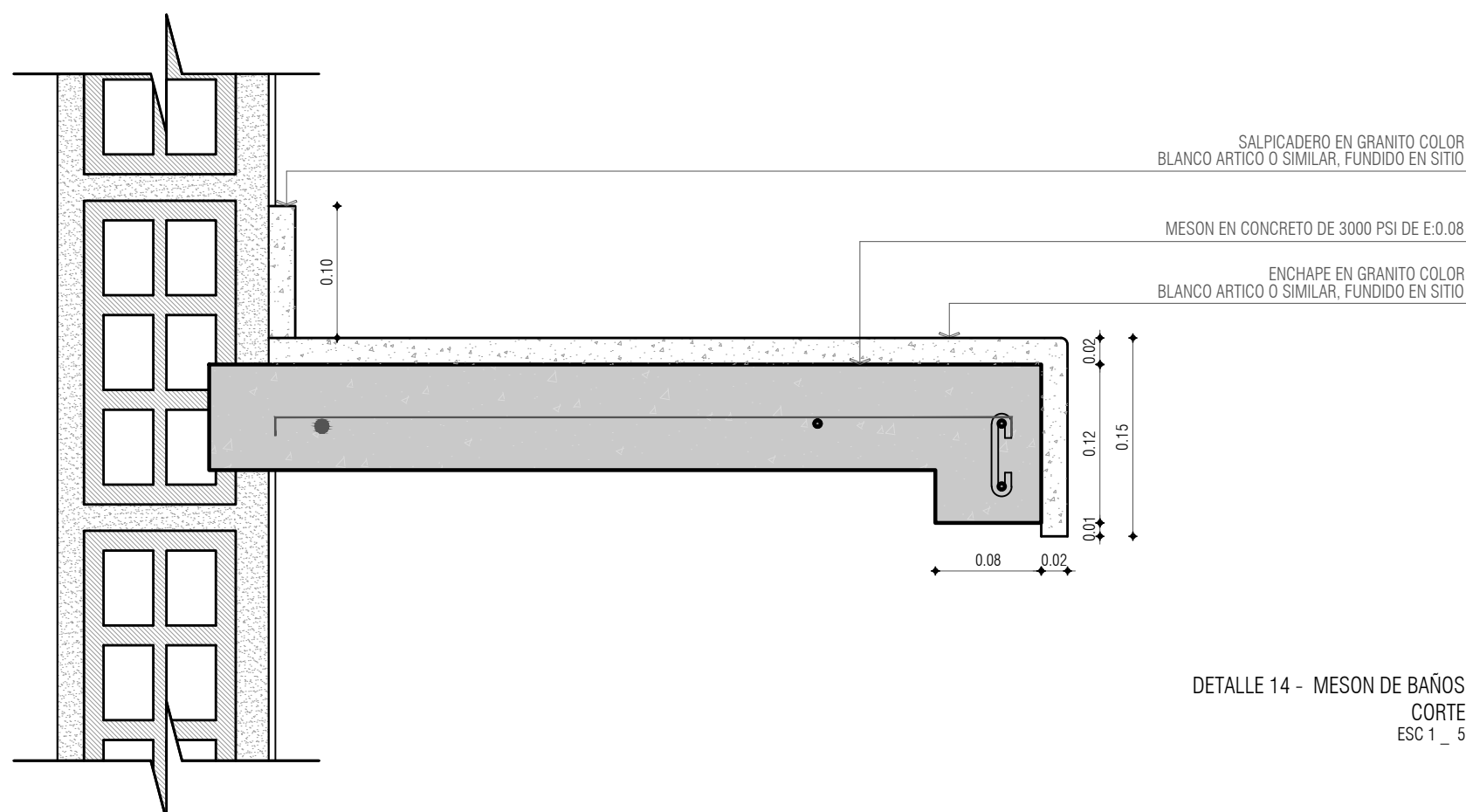
DETALLE 10 - PASAMANOS ESCALERA
ALZADO
ESC 1 _ 20



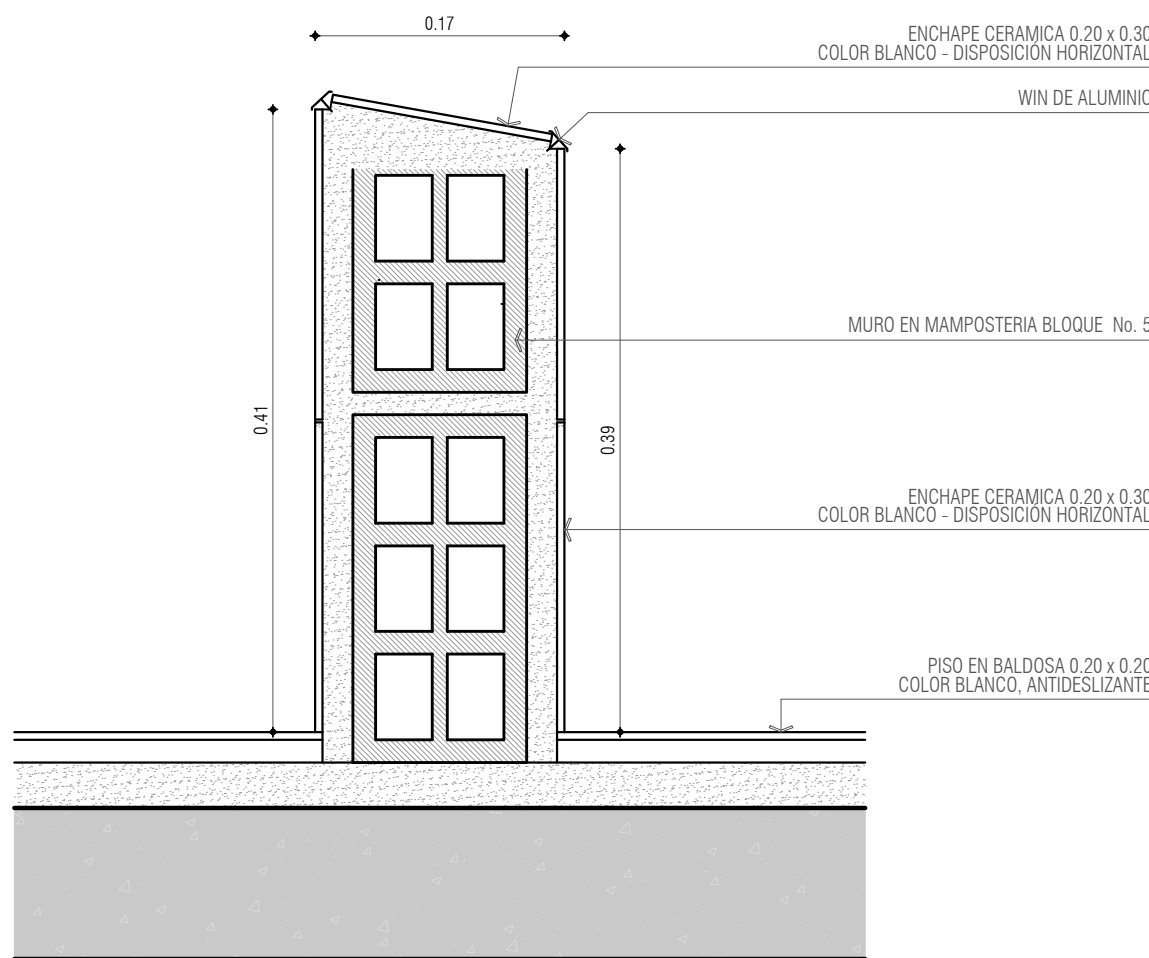
DETALLE 11 - BARANDA RAMPA
RAMPA SUPERIOR ALZADO
ESC 1 _ 50



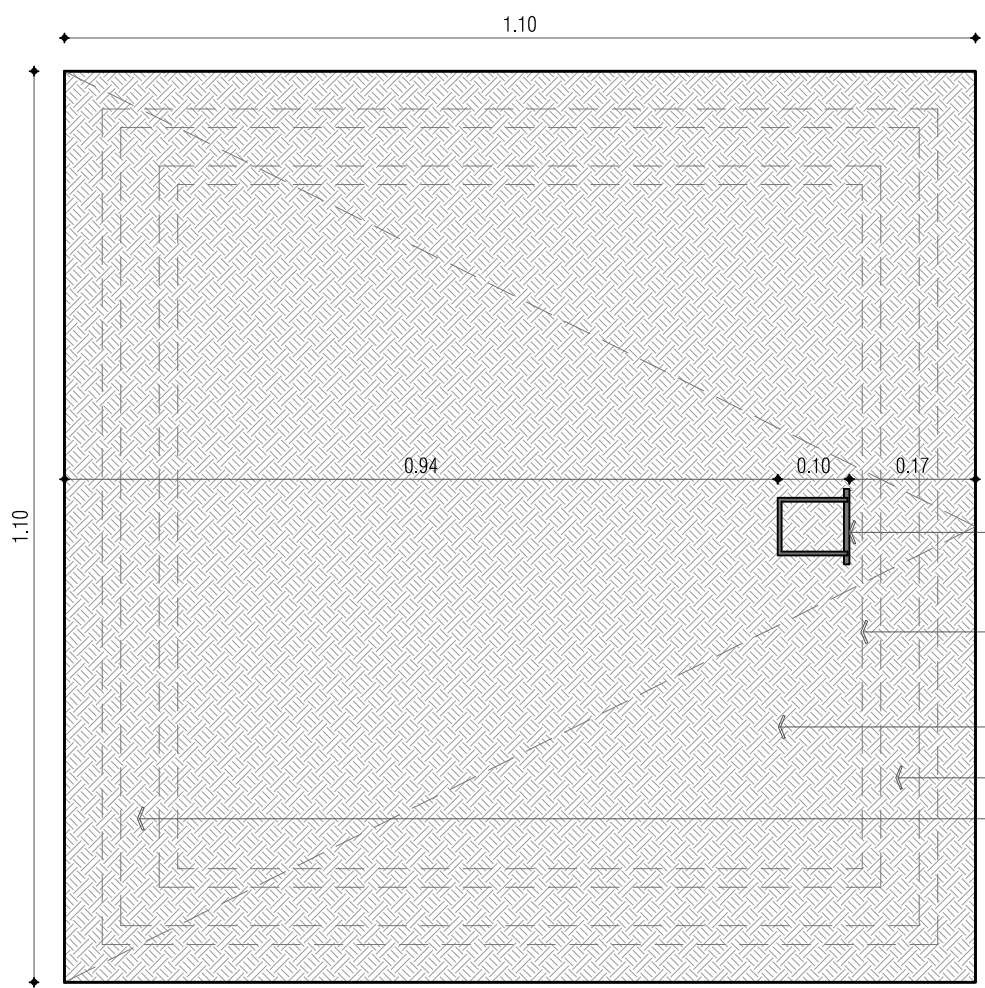
DETALLE 11 - BARANDA RAMPA
RAMPA INFERIOR ALZADO
ESC 1 _ 50



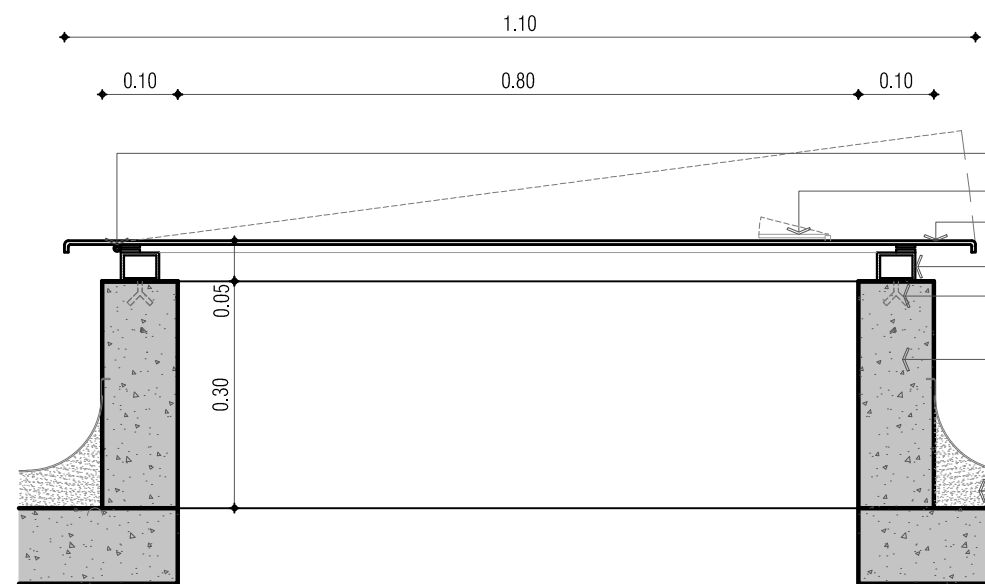
DETALLE 14 - MESON DE BAÑOS
CORTE
ESC 1 _ 5



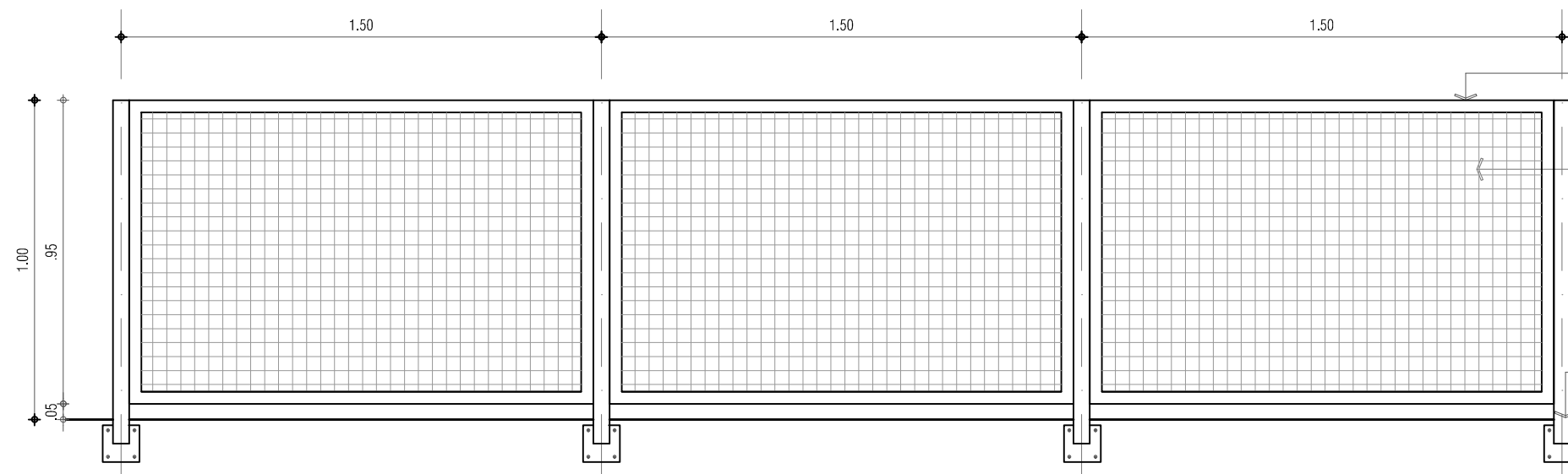
DETALLE 15 - POCETA ASEO
CORTE
ESC 1 _ 5



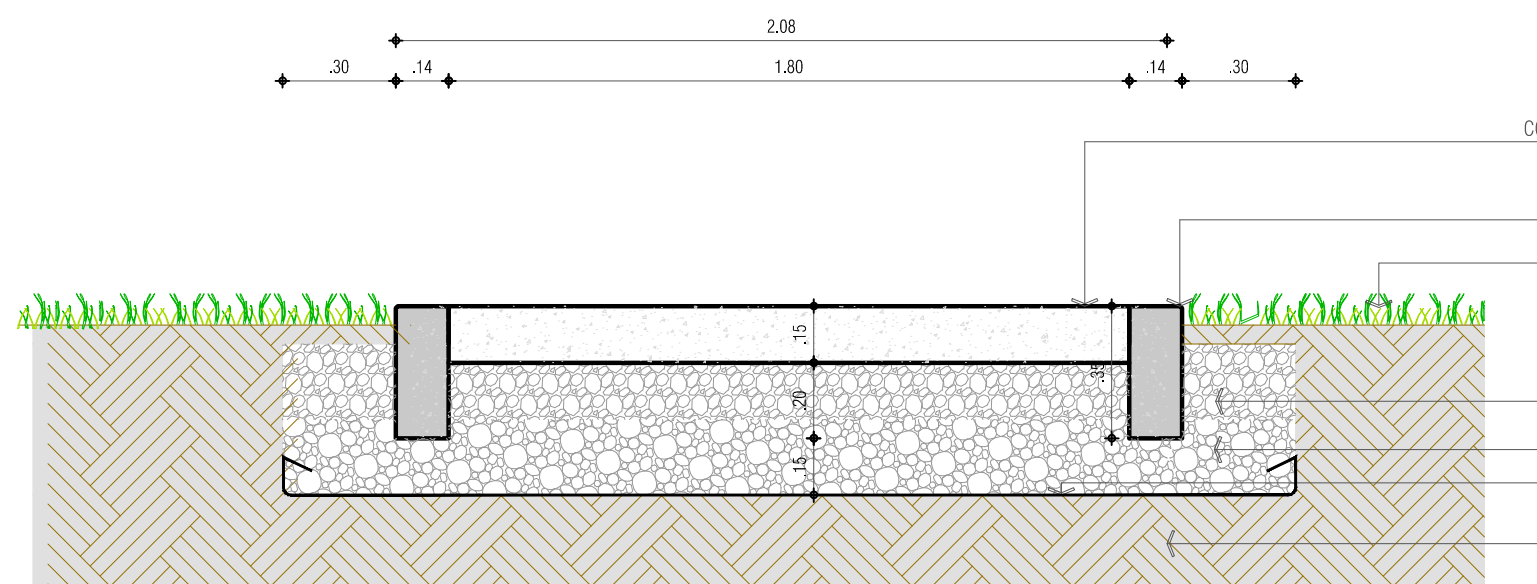
DETALLE - 13 ESCOTILLA
PLANTA
ESC 1 _ 10



DETALLE - 13 ESCOTILLA
CORTE
ESC 1 _ 10



DETALLE 12 - ANTEPECHO CIRCULACIONES
CORTE
ESC 1 _ 20



DETALLE - 11 DETALLE RAMPA
CORTE
ESC 1 _ 20

CUADRO DE DETALLES GENERALES			
N° PLANO	N° PLANCHA	DETALLE	NOMBRE
A-012	A-501	DET-1	MANCHON VENTANA GRANDE TIPO 1
A-012	A-501	DET-2	MANCHON VENTANA PEQUEÑA TIPO 1
A-012	A-501	DET-3	MANCHON VENTANA PEQUEÑA TIPO 2
A-012	A-501	DET-4	ALFARZA Y PLANCHAS METALICAS
A-012	A-501	DET-5	PLANCHAS METALICAS
A-012	A-501	DET-6	SEÑALIZACIONES
A-012	A-501	DET-7	SEÑALIZACIONES
A-012	A-501	DET-8	SEÑALIZACIONES
A-012	A-501	DET-9	SEÑALIZACIONES
A-012	A-501	DET-10	SEÑALIZACIONES
A-012	A-501	DET-11	SEÑALIZACIONES
A-012	A-501	DET-12	SEÑALIZACIONES
A-012	A-501	DET-13	SEÑALIZACIONES
A-012	A-501	DET-14	SEÑALIZACIONES
A-012	A-501	DET-15	SEÑALIZACIONES
A-012	A-501	DET-16	SEÑALIZACIONES
A-012	A-501	DET-17	SEÑALIZACIONES

VERSIONES	
FECHA:	OBSERVACIONES
30-01-2017	VERSION



PROYECTO JORNADA ÚNICA

Jornada Única

MINEDUCACIÓN
Ministerio de Educación Nacional
Bogotá, Colombia

MINEDUCACIÓN

Findeter
Financiera del Desarrollo

FINETER - FINANCIERA DEL DESARROLLO TERRITORIAL
Bogotá, Colombia

No CONTRATO:
PAF-JU10-G10DC-2015

RUBAU
Colombia
CONSTRUCCIONES RUBAU - SUCURSAL COLOMBIA
Bogotá, Colombia

INTERVORIA
CONSORCIO
JORNADA UNICA BCG-GR10

ING. SIGIFREDO OSPINA CASTRO
MATRICULA PROF: 25202-70077 CND.

DIRECTOR DE CONSULTORIA.

ARQ. JULIAN MORA
MAT. N° 25700-30290 CND

EQUIPO DE DISEÑO
ARQUITECTONICO

IGSZ ATELIER

ARQUITECTO ENCARGADO.

ARQ. JUAN GUILLERMO SERRANO ZAMORA
MAT. N° A68382005-13873859

ARQ. ARNOLD RODRIGUEZ DUARTE
MAT. N° A24472012-118546173

LOCALIZACION:
MUNICIPIO DE IPIALES
DEPARTAMENTO DE NARIÑO

PROYECTO:

I.E. BARRIO OBRERO

GRUPO 10

CONTIENE:

DETALLES
GENERALES

ESCALA:

FECHA:
INDICADA
ENERO 2017

PLANO No. DE 15

P-69-D / A-504 15