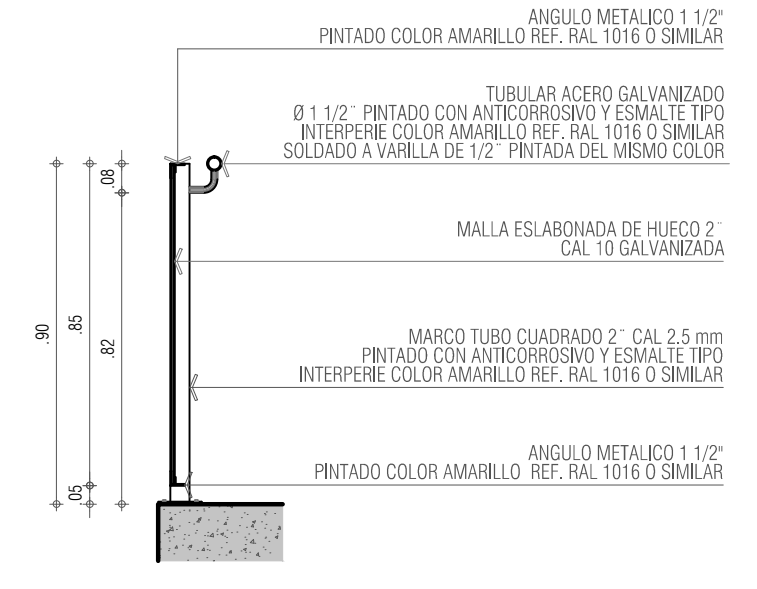
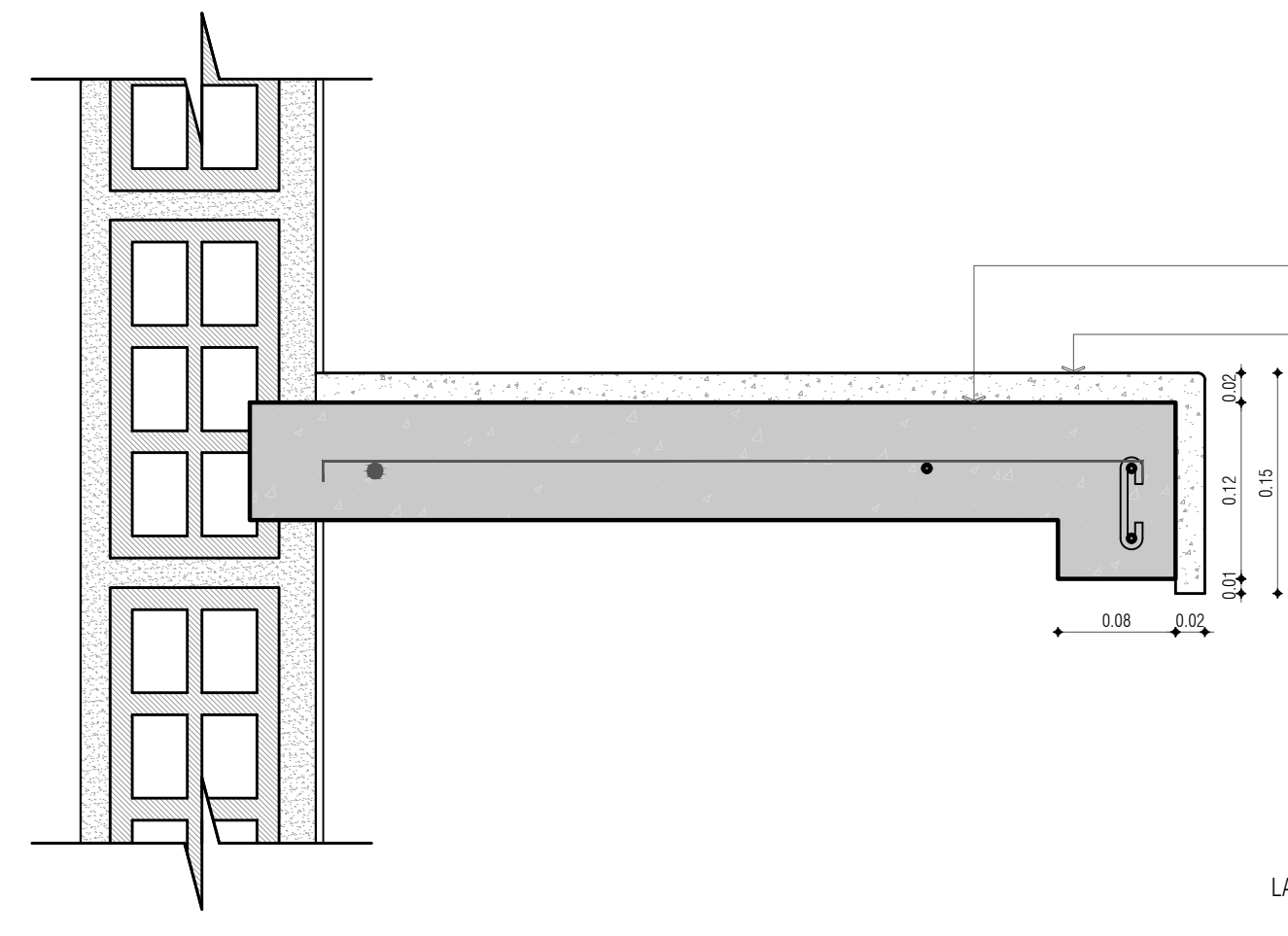


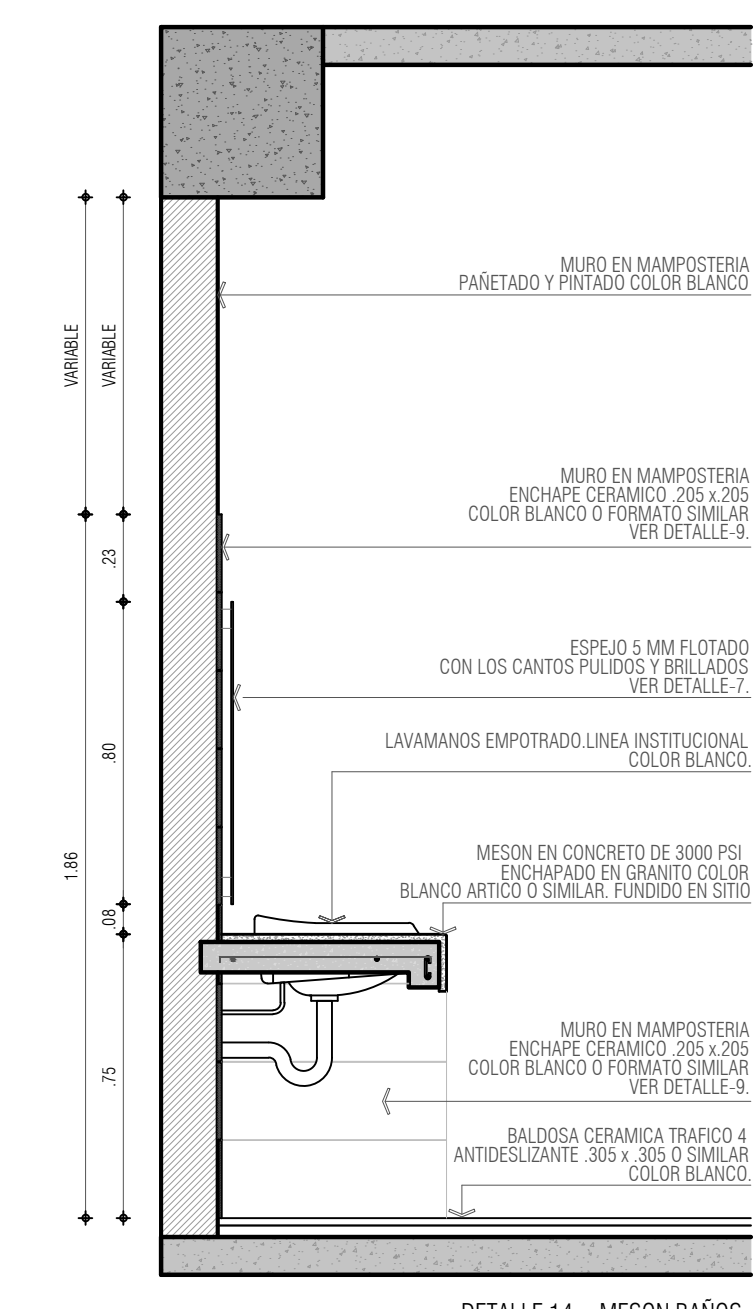
DETALLE 10 - PASAMANOS ESCALERA ALZADO ESC 1_20



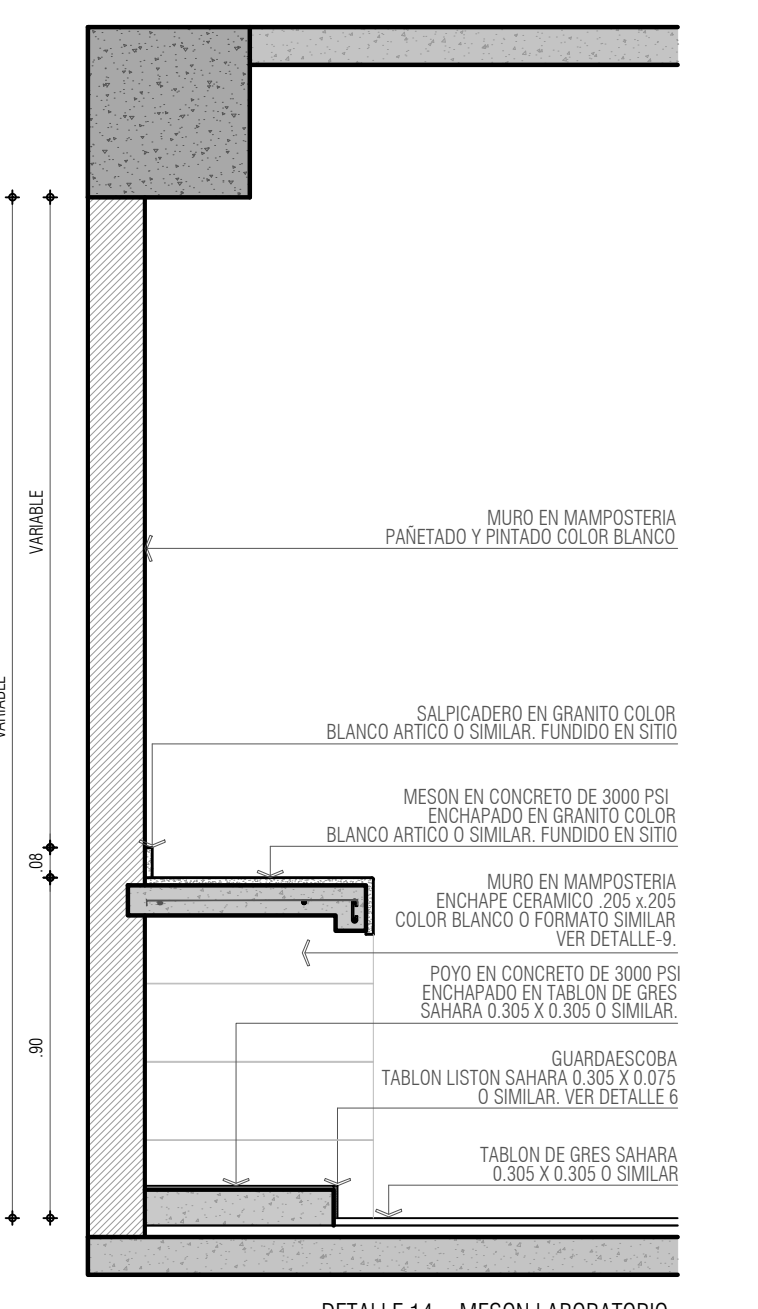
DETALLE 10 - PASAMANOS ESCALERA ALZADO ESC 1_20



DETALLE 14 - MESON LABORATORIO FISICA Y QUIMICA - BAÑOS CORTE ESC 1_5

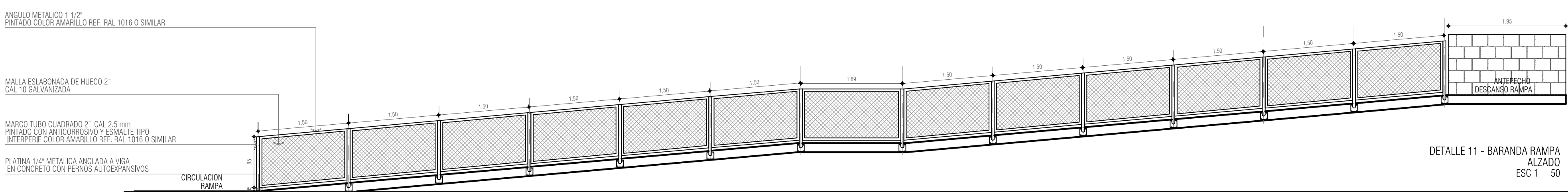


DETALLE 14 - MESON BAÑOS CORTE ESC 1_20



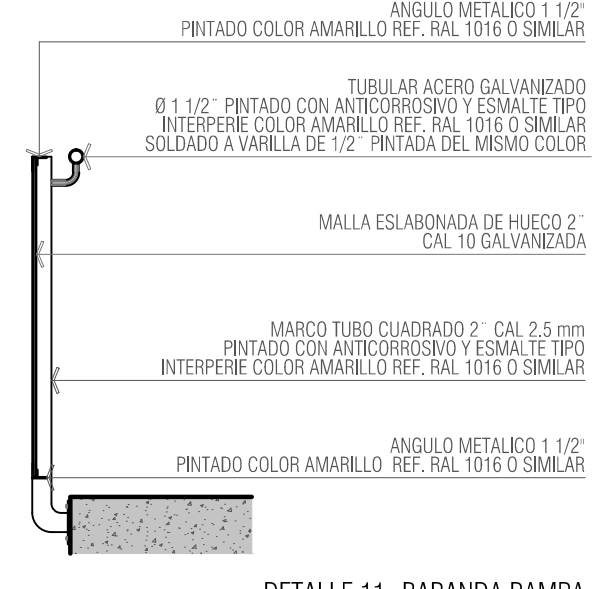
DETALLE 14 - MESON LABORATORIO CORTE ESC 1_20

NOTA: LAS ALTURAS E INCLINACIONES DE LOS PARALES, PASAMANOS Y ANGULOS DEPENDERA DE LAS CONTRAPUELLAS DE LA ESCALERA.

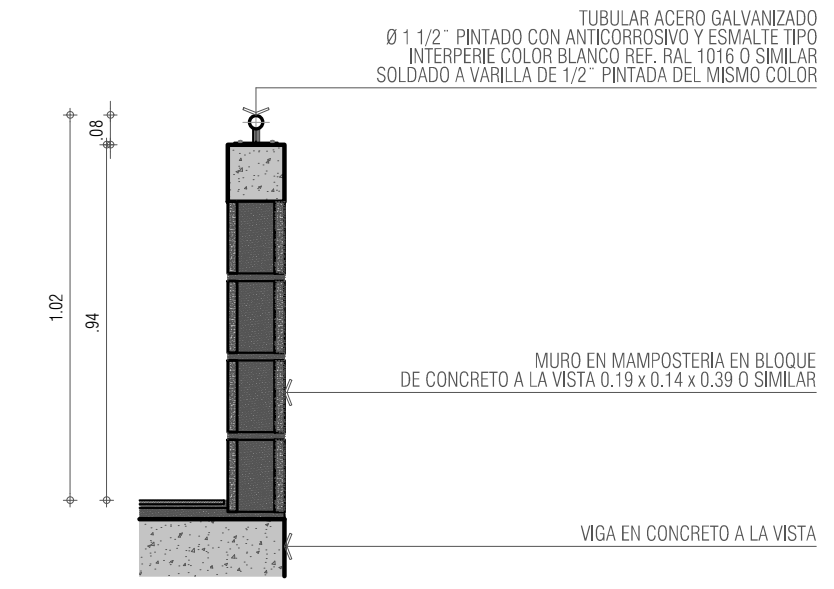


DETALLE 11 - BARANDA RAMPA ALZADO ESC 1_50

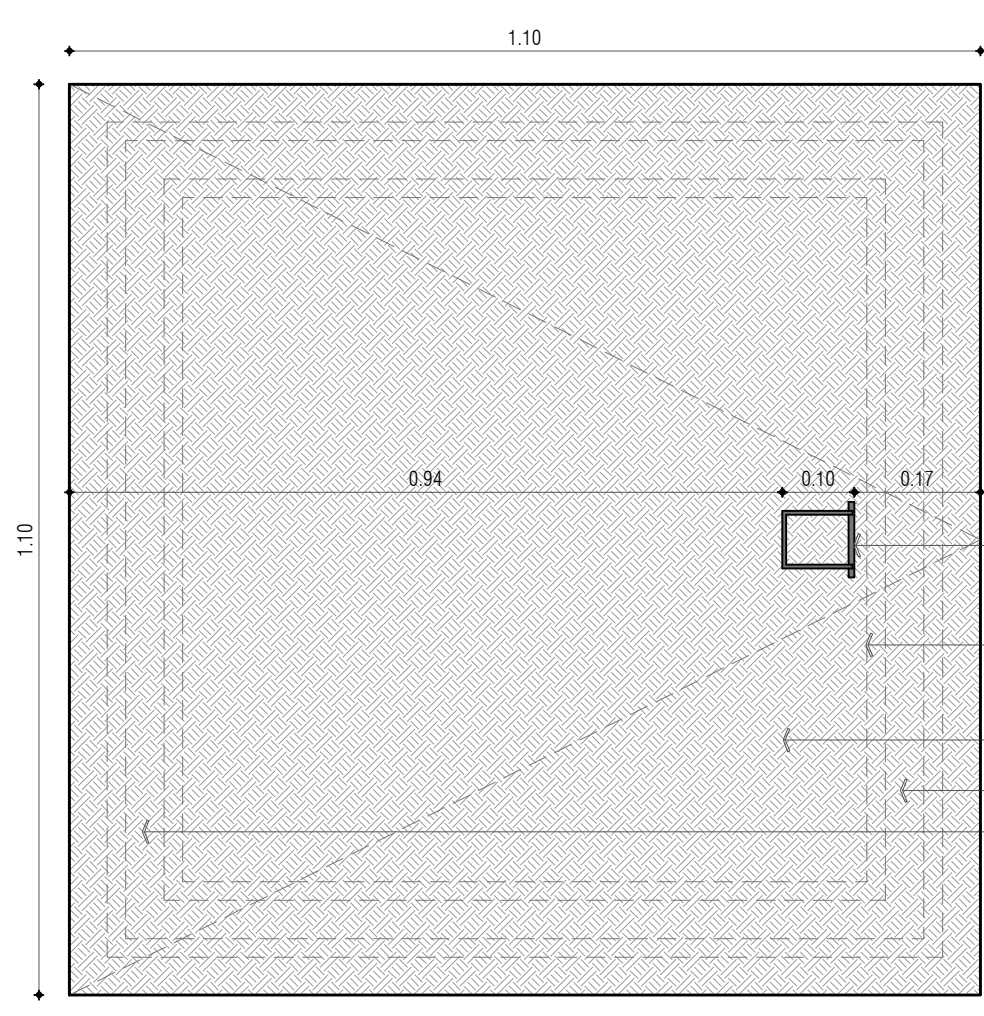
NOTA: LAS ALTURAS E INCLINACIONES DE LOS PARALES, PASAMANOS Y ANGULOS DEPENDERA DE LA LONGITUD Y PENDIENTE DE LA RAMPA.



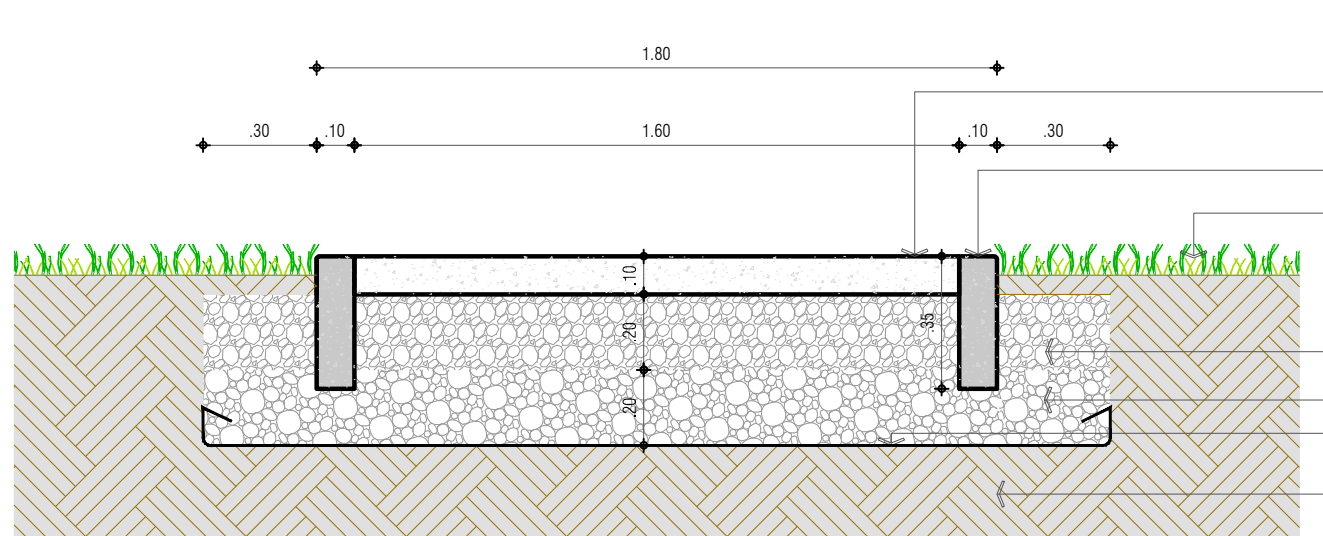
DETALLE 11 - BARANDA RAMPA ALZADO ESC 1_20



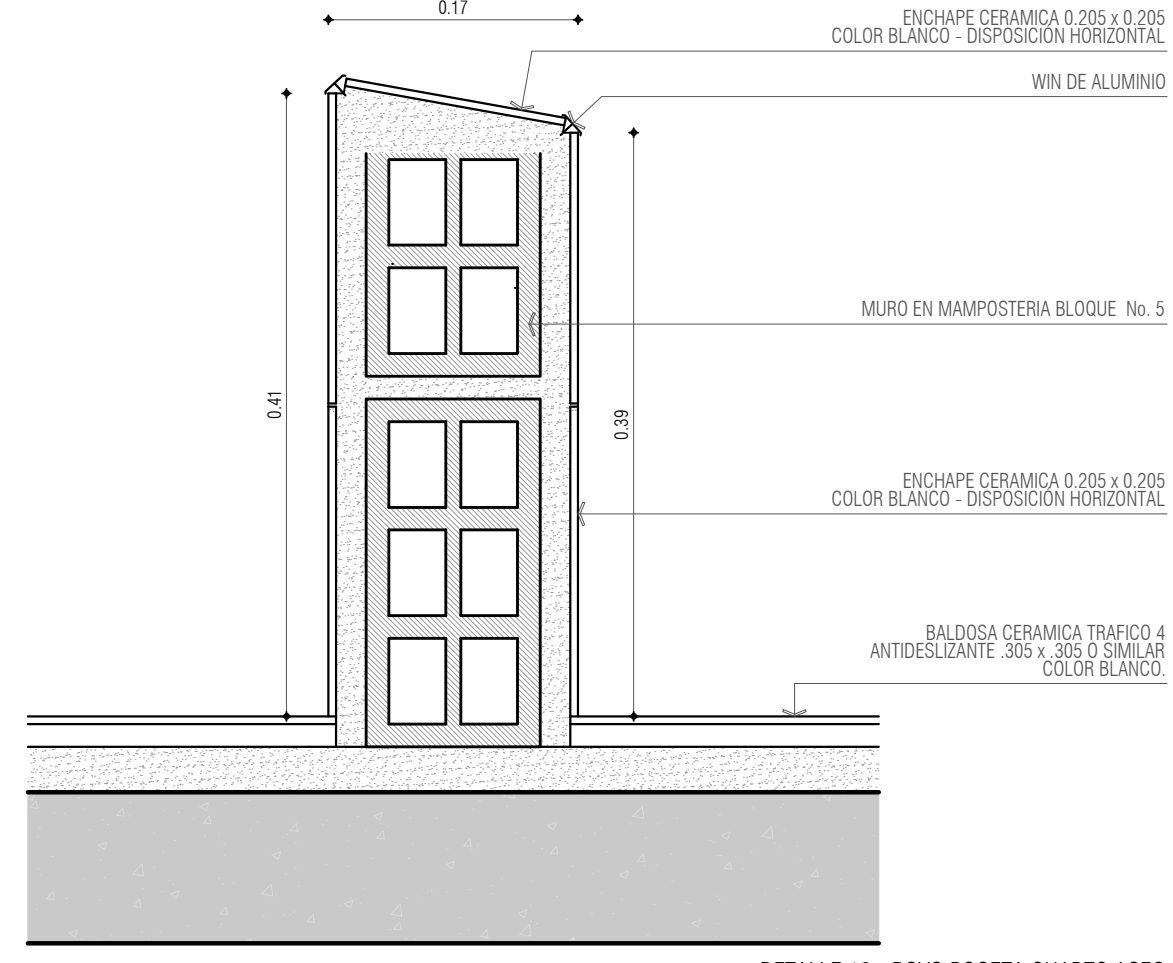
DETALLE 12 - ANTEPECHO CIRCULACIONES CORTE ESC 1_20



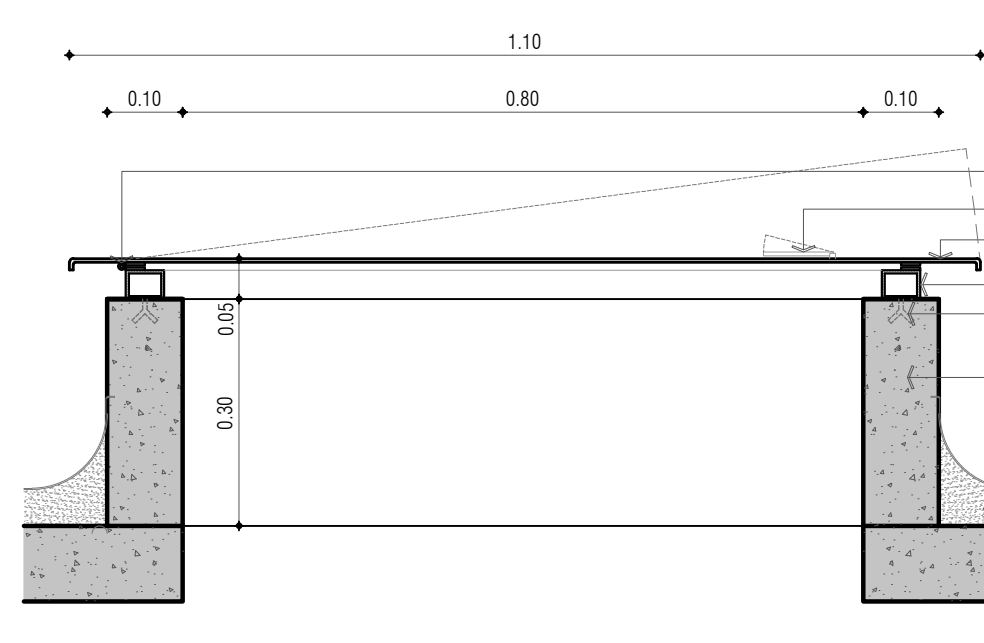
DETALLE - 13 ESCOTILLA PLANTA ESC 1_10



DETALLE - 15 DETALLE RAMPA CORTE ESC 1_20



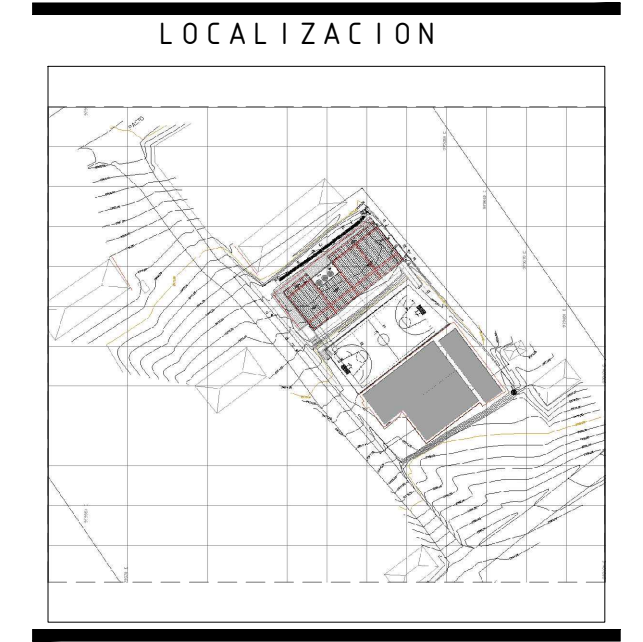
DETALLE 16 - POYO POCETA CUARTO ASEO CORTE ESC 1_5



DETALLE - 13 ESCOTILLA CORTE ESC 1_10

CUADRO DE DETALLES GENERALES			
Nº PLANO	Nº PLANCHA	DETALLE	NOMBRE
A - 014	A-502	DET - 1	MACHON VENTANA GRANDE
A - 014	A-502	DET - 2	MACHON VENTANA PEQUEÑA
A - 014	A-502	DET - 3	PELDAÑOS ESCALERA
A - 014	A-502	DET - 4	ALFARJA Y FLANQUE METALICO
A - 014	A-502	DET - 5	FLANQUE METALICO
A - 014	A-502	DET - 6	GUARDAESCOBA
A - 014	A-502	DET - 7	ESPEJO BAÑOS
A - 014	A-502	DET - 8	MURO DIVISORIO BAÑOS
A - 014	A-502	DET - 9	DESPICIE ENCHAPE BAÑOS Y/O COCINA
A - 015	A-503	DET - 10	PASAMANOS ESCALERA
A - 015	A-503	DET - 11	BARANDA RAMPA- ESCALERA
A - 015	A-503	DET - 12	ANTEPECHOS PASILLOS
A - 015	A-503	DET - 13	ESCOTILLA
A - 015	A-503	DET - 14	MESONES EN CONCRETO LABORATORIOY BAÑOS
A - 015	A-503	DET - 15	DETALLE RAMPA
A - 015	A-503	DET - 16	POYO POCETA

VERSIONES	
FECHA:	OBSERVACIONES
10-02-2017	VERSION 1



PROYECTO JORNADA ÚNICA
Jornada Única
 MINEDUCACIÓN TODOS POR UN NUEVO PAÍS
 Ministerio de Educación Nacional
 Bogotá, Colombia



FINDETER - FINANCIERA DEL DESARROLLO TERRITORIAL
 Bogotá, Colombia
 No CONTRATO:
 PAF-JU09-G09DC-2015
RUBAU
 Colombia
 CONSTRUCCIONES RUBAU - SUCURSAL COLOMBIA
 Bogotá, Colombia

INTERVENTORIA
 CONSORCIO
 JORNADA UNICA BCG
 ARQ. EDUARDO RUGELES
 MATRICULA PROF: 68700-49940STD
 ARQUITECTO DISEÑADOR:
 ARQ. ADRIANA YOLIMA PARRA
 M.P. A25302004-52869259

DIRECTOR DE CONSULTORIA:
 ARQ. NHOIRA RAQUEL PONSUTA
 MAT. N° 2570052129 CND
 EQUIPO DE DISEÑO ARQUITECTONICO
JGS2 ATELIER SAS
 ARQUITECTO ENCARGADO:

ARQ. MANUEL ANTONIO ENCISO SANCHEZ
 MAT. N° 25700 0172 CND
 ARQ. DIANA MILENA AVENDAÑO BRUALDO
 MAT. N° A25042004-46681798
 LOCALIZACION:
 MUNICIPIO DE PASTO
 DEPARTAMENTO DE NARIÑO

PROYECTO:
CEM EL SOCORRO CIMARRONES

GRUPO 9
 CONTIENE:

DETALLES GENERALES

ESCALA: FECHA:
 INDICADAS FEBRERO 2017
 PLANO No. DE 15
P-70-B / A-503 15