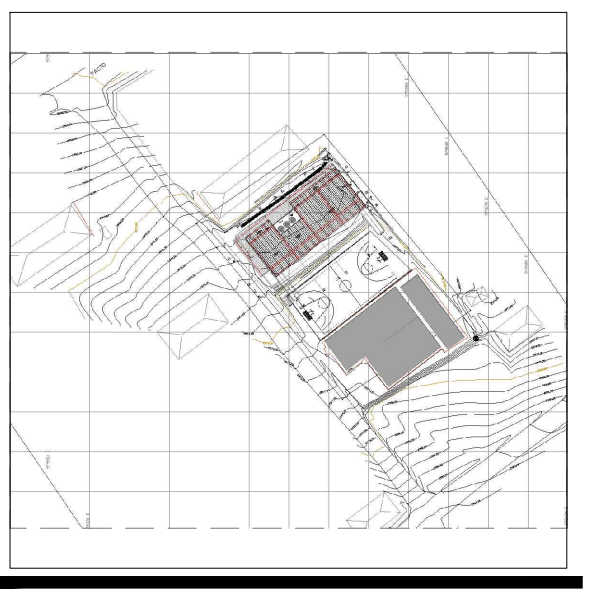


VERSIONES	
FECHA:	OBSERVACIONES
10-02-2017	VERSION 1

LOCALIZACION



**PROYECTO JORNADA ÚNICA**  
**Jornada Única**  
 MINEDUCACIÓN TODOS POR UN NUEVO PAÍS  
 Ministerio de Educación Nacional  
 Bogotá, Colombia



FINETER - FINANCIERA DEL DESARROLLO TERRITORIAL  
 Bogotá, Colombia

No CONTRATO:  
 PAF-JU09-G09DC-2015



CONSTRUCCIONES RUBAU - SUCURSAL COLOMBIA  
 Bogotá, Colombia

INTERVENCIÓN  
 CONSORCIO  
 JORNADA ÚNICA BCG

ARQ. EDUARDO RUGELES  
 MATRICULA PROF: 68700-49940STD

ARQUITECTO DISEÑADOR:

ARQ. ADRIANA YOLIMA PARRA  
 M.P. A25302004-52869259

DIRECTOR DE CONSULTORIA:

ARQ. NOHORA RAQUEL PONSUTA  
 MAT. N° 2570052129 CND

EQUIPO DE DISEÑO  
 ARQUITECTONICO

**JGS2 ATELIER SAS**

ARQUITECTO ENCARGADO:

ARQ. MANUEL ANTONIO ENCISO SANCHEZ  
 MAT. N° 25700 0172 CND

ARQ. DIANA MILENA AVENDAÑO BRUALDO  
 MAT. N° A25042004-46681798

LOCALIZACION:  
 MUNICIPIO DE PASTO  
 DEPARTAMENTO DE NARIÑO

PROYECTO:

**CEM EL SOCORRO  
 CIMARRONES**

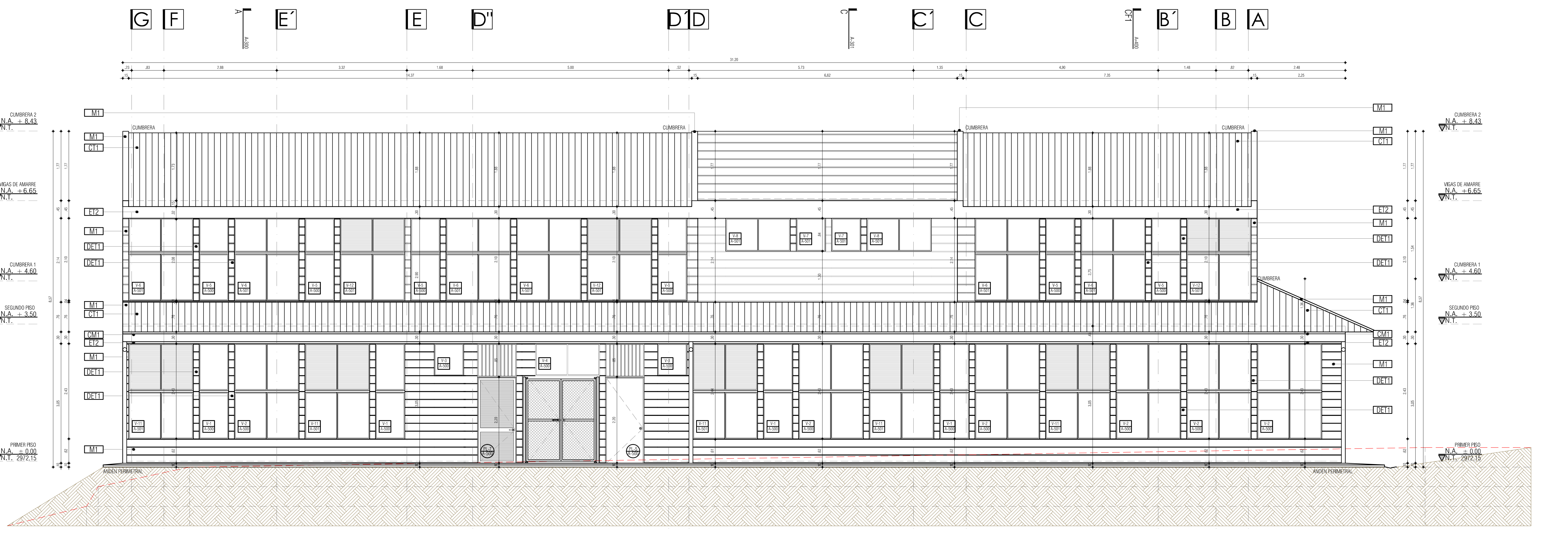
GRUPO 9

CONTIENE:

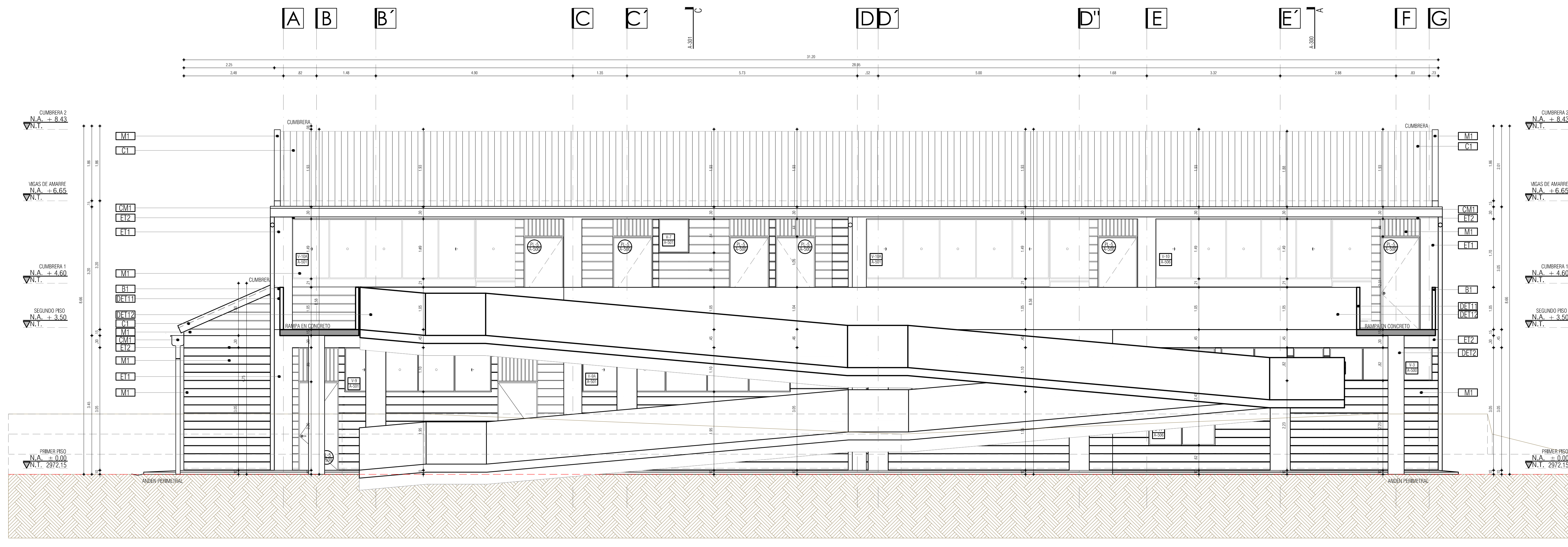
**FACHADA NORTE  
 FACHADA SUR**

ESCALA: FECHA:  
 1\_50 FEBRERO 2017

PLANO No. DE  
**P-70-B / A-200** 15



I.E SOCORRO CIMARRONES  
 FACHADA NORTE  
 ESC 1\_50



I.E SOCORRO CIMARRONES  
 FACHADA SUR  
 ESC 1\_50

CUADRO DE ESPECIFICACIONES TECNICAS

SECTOR	REF.	DESCRIPCION MATERIAL
ESTRUCTURA	ETI	COLUMNAS EN CONCRETO A LA VISTA COLOR GRIS.
	AJT	ALFARJA Y FIANCHES EN LAMINA GALVANIZADA, PINTADA EN EL COLOR BLANCO REF. DAL 9010
	BT	BARANDA METALICA CON TUBULARES METALICOS, PINTADOS COLOR REF. DAL 1016 O SIMILAR.
	BT	BARANDAS
PISOS	AP1	PISO EN CONCRETO INDIQUEDO COLOR GRIS CUARO CARADO LISO.
	M1	MUROS EXTERIORES EN MAMPUESTERA BLOQUE DE CONCRETO A LA VISTA 0.12 x 0.19 x 0.39 O SIMILAR, CON PERFORACION VERTICALES, ANCLAJES, ETC.
	M2	MUROS INTERIORES EN MAMPUESTERA BLOQUE No. 4 O SIMILAR, PANELEADO Y PINTADO UNILTO TIPO 1 TRES MANOS, COLOR BLANCO.
	M3	MUROS INTERIORES EN MAMPUESTERA PANELEADO Y ENCHAPADO EN BALDOSA DE 205 x 30 O SIMILAR COLOR BLANCO, HASTA UNA ALTURA DE 1.80 MET EN TODOS LAS ZONAS HUMIDAS.
	M4	MUROS EN CALAJOS DE CONCRETO A LA VISTA 0.19 x 0.19 x 0.19 O SIMILAR.
	API	PISO EN CONCRETO INDIQUEDO COLOR GRIS CUARO CARADO LISO.