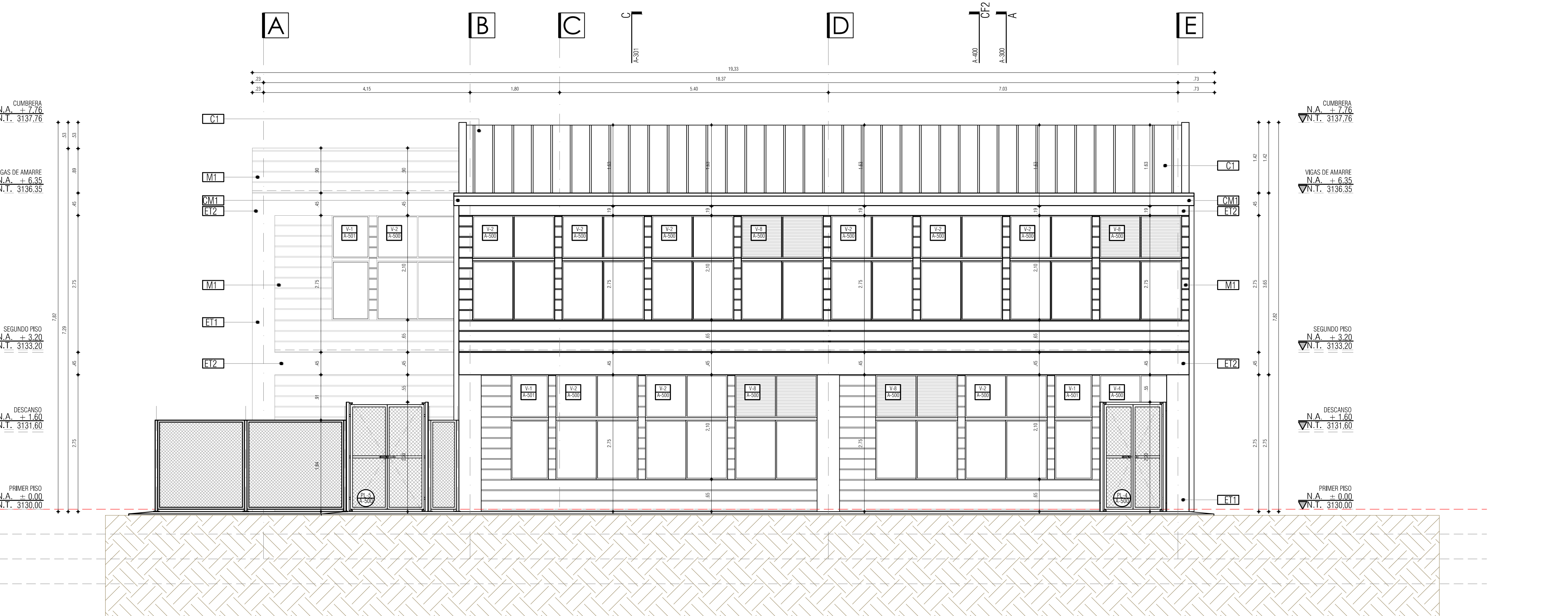


C.E.M EL SOCORRO BAJO CASANARE - PASTO  
FACHADA NORTE  
ESC 1 \_ 50



C.E.M EL SOCORRO BAJO CASANARE - PASTO  
FACHADA SUR  
ESC 1 \_ 50

CUADRO DE ESPECIFICACIONES TECNICAS		REF.	DESCRIPCION MATERIAL
M1	MAMPUESTERA	M1	MUROS EXTERIORES EN MAMPUESTERA BLOQUE DE CONCRETO A LA VISTA 0.12 x 0.19 x 0.19 O SIMILAR, CON PERFORACIONES VERTICALES, ANCLAJES, ETC.
M2	MAMPUESTERA	M2	MUROS INTERIORES EN MAMPUESTERA BLOQUE No. 4 O SIMILAR, PANETADO Y PINTADO UNILO TIPO 1 TRES MANOS, COLOR BLANCO.
M3	MAMPUESTERA	M3	MUROS INTERIORES EN MAMPUESTERA PANETADO Y ENCHAPADO EN BALDOSA DE .205 x .30 O SIMILAR COLOR BLANCO, HASTA UNA ALTURA DE 1.80 m EN TODOS LAS ZONAS HUMEDAS.
M4	MAMPUESTERA	M4	MUROS EN CALAJOS DE CONCRETO A LA VISTA 0.19 x 0.19 x 0.19 O SIMILAR.
API	PISOS	API	PISO EN CONCRETO ENDURECIDO COLOR GRIS CLARO ACABADO LISO.
ET1	ESTRUCTURA	ET1	COLUMNAS EN CONCRETO A LA VISTA COLOR GRIS.
AJ1	ALFALIA	AJ1	ALFAGRA Y FIANCHOS EN LAMINA GALVANIZADA, PINTADA EN EL COLOR BLANCO REF. RAJ-9010
B1	BARRANDAS	B1	BARRANDA METALICA CON TUBULARES METALICOS, PINTADOS COLOR REF. RAJ-1016 O SIMILAR.

SECTOR	REF.	DESCRIPCION MATERIAL
ESTRUCTURA	ET1	COLUMNAS EN CONCRETO A LA VISTA COLOR GRIS.
ALFALIA	AJ1	ALFAGRA Y FIANCHOS EN LAMINA GALVANIZADA, PINTADA EN EL COLOR BLANCO REF. RAJ-9010
BARRANDAS	B1	BARRANDA METALICA CON TUBULARES METALICOS, PINTADOS COLOR REF. RAJ-1016 O SIMILAR.

SECTOR	REF.	DESCRIPCION MATERIAL
PISOS	API	PISO EN CONCRETO ENDURECIDO COLOR GRIS CLARO.
CUBIERTA	C1	PISO EN CONCRETO ENDURECIDO COLOR GRIS CLARO.
	AP2	BALDOSA CERAMICA TRAFICO 4, ANTIDESLIZANTE .305 x .305 O SIMILAR, COLOR BLANCO, INSTALADA EN TODOS LOS BANDOS.
	AP4	PISO EN TABLON DE GRES TIPO SAHARA CON GUARDASORSA DEL MISMO MATERIAL Y COLOR.
	C2	CUBIERTA TIPO TENDI-SCOTICA EN FIBRA DE CARBONO LPIV2 O SIMILAR, COLOR POR DEFINIR.
	C3	CUBIERTA TRNSLUIDA.
	CM1	PLACA DE CONCRETO A LA VISTA COLOR GRIS.
	CM2	CANAL METALICA PINTADA COLOR BLANCO, DESARROLLO APROX. 1.20, BAJANTE TUBULAR EN PVC, GER.FAJA IMPRESIONANTE.

VERSIONES	
FECHA:	OBSERVACIONES
10-02-2017	VERSION 1

**LOCALIZACION**

**PROYECTO JORNADA ÚNICA**  
**Jornada Única**  
MINEDUCACIÓN TODOS POR UN NUEVO PAÍS  
Ministerio de Educación Nacional  
Bogotá, Colombia

**FINDETER**  
Financiera del Desarrollo  
FINDETER - FINANCIERA DEL DESARROLLO TERRITORIAL  
Bogotá, Colombia  
No. CONTRATO: PAF-JU09-G09DC-2015

**RUBAU Colombia**  
CONSTRUCCIONES RUBAU - SUCURSAL COLOMBIA  
Bogotá, Colombia  
INTERVENTORIA  
CONSORCIO  
JORNADA UNICA BCG  
ARQ. EDUARDO RUGELES  
MATRICULA PROF: 68700-49940STD  
ARQUITECTO DISEÑADOR:  
ARQ. ADRIANA YOLIMA PARRA  
M.P. A25302004-52869259  
DIRECTOR DE CONSULTORIA:  
ARQ. NOHORA RAQUEL PONSUTA  
MAT. N° 2570052129 CND  
EQUIPO DE DISEÑO ARQUITECTONICO  
**JGS2 ATELIER SAS**  
ARQUITECTO ENCARGADO:  
ARQ. MANUEL ANTONIO ENCISO SANCHEZ  
MAT. N° 2570010172 CND  
ARQ. DIANA MILENA AVENDAÑO BRUALDO  
MAT. N° A25042004-46681798  
LOCALIZACION:  
MUNICIPIO DE PASTO  
DEPARTAMENTO DE NARIÑO  
PROYECTO:  
**C.E.M EL SOCORRO BAJO CASANARE**  
GRUPO 9  
CONTIENE:  
**FACHADA NORTE**  
**FACHADA SUR**  
ESCALA: FECHA:  
1 \_ 50 FEBRERO 2017  
PLANO No. DE 06  
**P-70-C - A-200** 12

C.E.M EL SOCORRO BAJO CASANARE - PASTO  
FACHADA SUR  
ESC 1 \_ 50