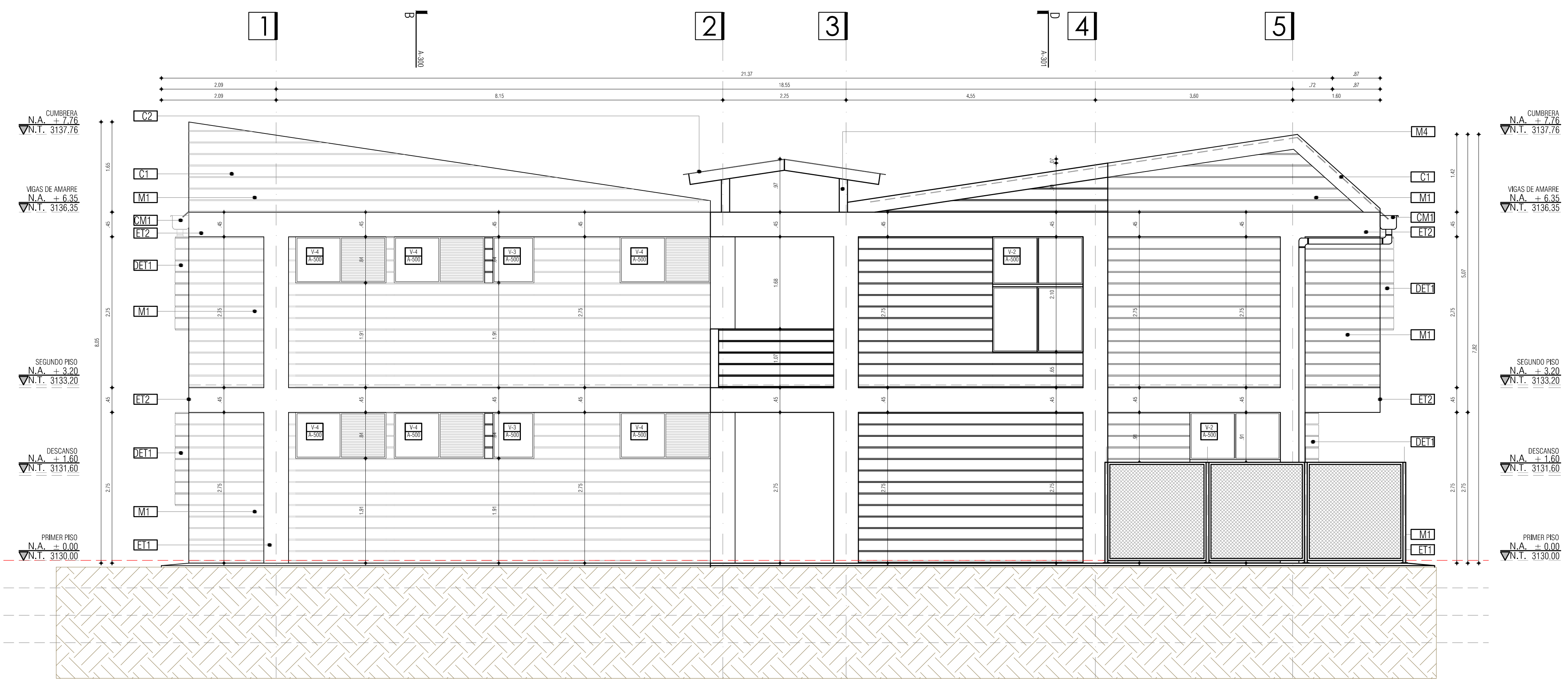


C.E.M EL SOCORRO BAJO CASANARE - PASTO
FACHADA ORIENTAL
ESC 1_50



C.E.M EL SOCORRO BAJO CASANARE - PASTO
FACHADA OCCIDENTAL
ESC 1_50

CUADRO DE ESPECIFICACIONES TECNICAS		DESCRIPCION MATERIAL	
SECTOR	REF.	DESCRIPCION MATERIAL	SECTOR
MAMPUESTERA	M1	MUROS EXTERIORES EN MAMPUESTERA BLOQUE DE CONCRETO A LA VISTA 0.12 x 0.19 x 0.39 O SIMILAR, CON PERFORACION VERTICALES, ANCLAJES, ETC.	ESTRUCTURA
	M2	MUROS INTERIORES EN MAMPUESTERA BLOQUE No. 4 O SIMILAR, PANEADO Y PITADO BLANCO, COLOR BLANCO.	ALFAJA
	M3	MUROS INTERIORES EN MAMPUESTERA PANEADO Y ENCHAPADO EN BALOSA DE 205 x 30 O SIMILAR COLOR BLANCO, HASTA UNA ALTURA DE 1.80 M EN TODOS LOS ZONAS HUMEDAS.	BARANDAS
FRISOS	M4	MUROS EN CALAZOS DE CONCRETO A LA VISTA 0.19 x 0.19 x 0.19 O SIMILAR.	
	AP1	FRISO EN CONCRETO ENROSCADO COLOR GRIS CUARDADO LISO.	
	ET1	ETIQUETA	
	ET2	ETIQUETA	
	DE1	DETERMINACION	
	DE2	DETERMINACION	
	MT1	MATERIALES	
	MT2	MATERIALES	
	CM1	CANTAL METALICA PITADA COLOR BLANCO, DESARROLLO APROX. 1.20, BALANTE TUBILAR EN PVC, KERFLAND HIDRORESISTANTE.	

VERSIONES	
FECHA:	OBSERVACIONES
10-02-2017	VERSION 1

LOCALIZACION

PROYECTO JORNADA ÚNICA
Jornada Única
MINEDUCACIÓN TODOS POR UN NUEVO PAÍS
Ministerio de Educación Nacional
Bogotá, Colombia

FINDETER
Financiera del Desarrollo
FINDETER - FINANCIERA DEL DESARROLLO TERRITORIAL
Bogotá, Colombia
No. CONTRATO:
PAF-JU09-G09DC-2015

RUBAU Colombia
CONSTRUCCIONES RUBAU - SUCURSAL COLOMBIA
Bogotá, Colombia
INTERVENCIÓN
CONSORCIO
JORNADA ÚNICA BCG

ARQ. EDUARDO RUGELES
MATRICULA PROF: 68700-49940STD
ARQUITECTO DISEÑADOR:

ARQ. ADRIANA YOLIMA PARRA
M.P. A25302004-52869259
DIRECTOR DE CONSULTORIA.

ARQ. NOHORA RAQUEL PONSUTA
MAT. N° 2570052129 CND
EQUIPO DE DISEÑO ARQUITECTÓNICO
JGS2 ATELIER SAS
ARQUITECTO ENCARGADO.

ARQ. MANUEL ANTONIO ENCISO SANCHEZ
MAT. N° 25700 0172 CND

ARQ. DIANA MILENA AVENDAÑO BRUALDO
MAT. N° A25042004-46681798

LOCALIZACION:
MUNICIPIO DE PASTO
DEPARTAMENTO DE NARIÑO

PROYECTO:
C.E.M EL SOCORRO BAJO CASANARE

GRUPO 9

CONTIENE:
FACHADA ORIENTAL
FACHADA OCCIDENTAL

ESCALA: FECHA:
1_50 FEBRERO 2017

PLANO No. DE 07
P-70-C - A-201 12