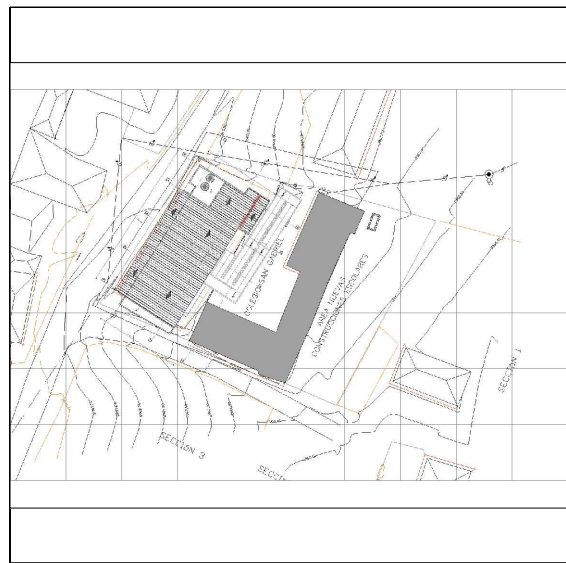


VERSIONES

| FECHA: | OBSERVACIONES |
|------------|---------------|
| 10-02-2017 | VERSION 1 |
| | |
| | |
| | |
| | |
| | |
| | |
| | |
| | |

LOCALIZACION



PROYECTO JORNADA ÚNICA

Jornada Única

MINEDUCACIÓN
 Ministerio de Educación Nacional
 Bogotá, Colombia



FINETER - FINANCIERA DEL DESARROLLO TERRITORIAL
 Bogotá, Colombia

No. CONTRATO:

PAF-JU09-G09DC-2015



CONSTRUCCIONES RUBAU - SUCURSAL COLOMBIA
 Bogotá, Colombia

INTERVENTORIA

CONSORCIO JORNADA ÚNICA BCG

ARQ. EDUARDO RUGELES
 MATRÍCULA PROF: 68700-49940STD

ARQUITECTO DISEÑADOR:

ARQ. ADRIANA YOLIMA PARRA
 M.P. A25302004-52869259

DIRECTOR DE CONSULTORIA:

ARQ. NOHORA RAQUEL PONSUTA
 MAT. N° 2570052129 CND

EQUIPO DE DISEÑO ARQUITECTÓNICO

JGS2 ATELIER SAS

ARQUITECTO ENCARGADO:

ARQ. MANUEL ANTONIO ENCISO SANCHEZ
 MAT. N° 2570010172 CND

ARQ. DIANA MILENA AVENDAÑO BRUALDO
 MAT. N° A25042004-46681798

LOCALIZACION

MUNICIPIO DE PASTO
 DEPARTAMENTO DE NARIÑO

PROYECTO:

I.E. SOCORRO SAN GABRIEL

GRUPO 9

CONTIENE:

DETALLES GENERALES

ESCALA: FECHA:

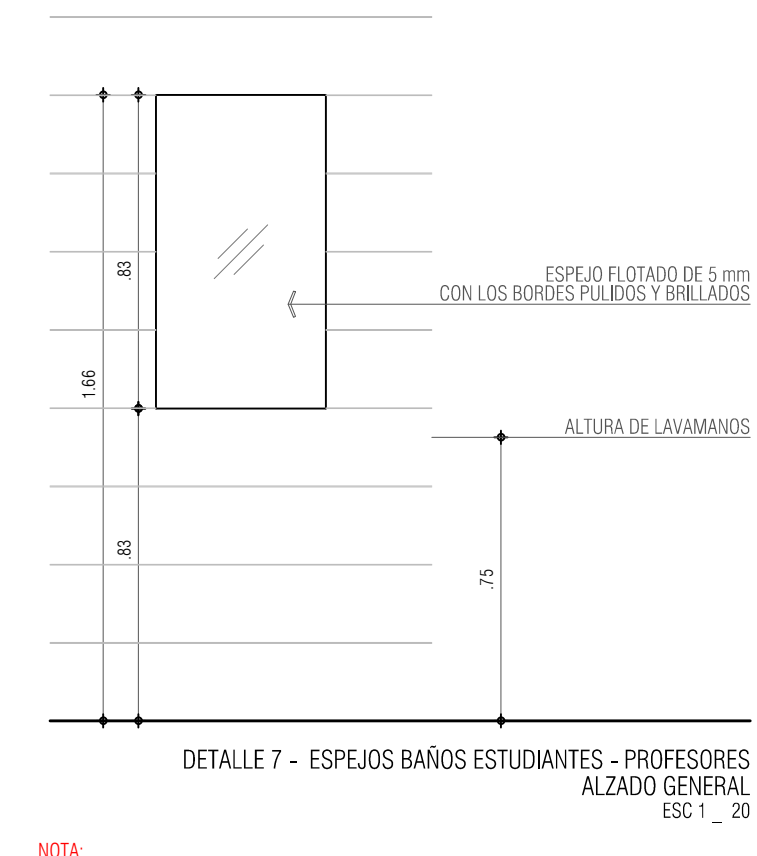
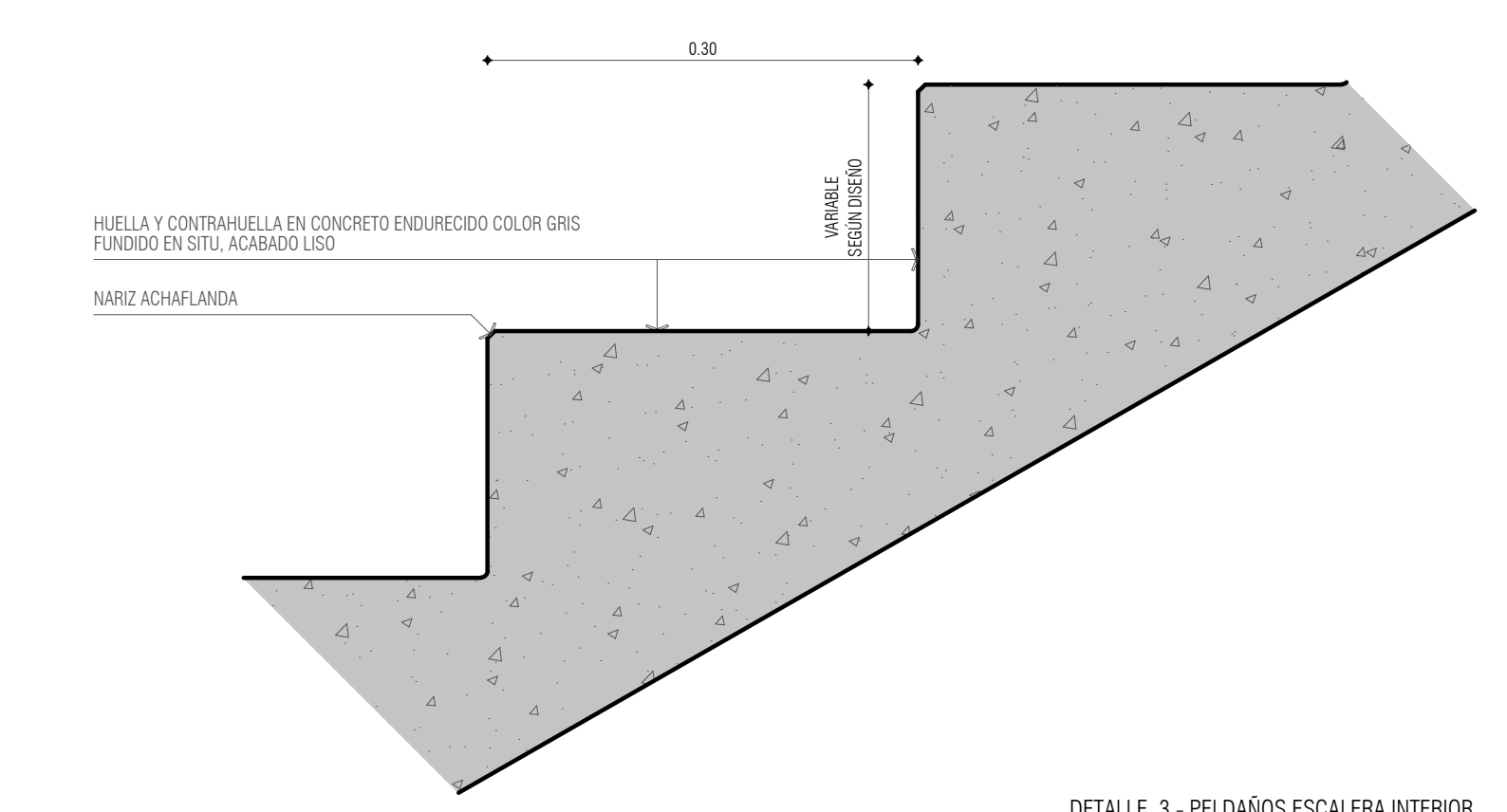
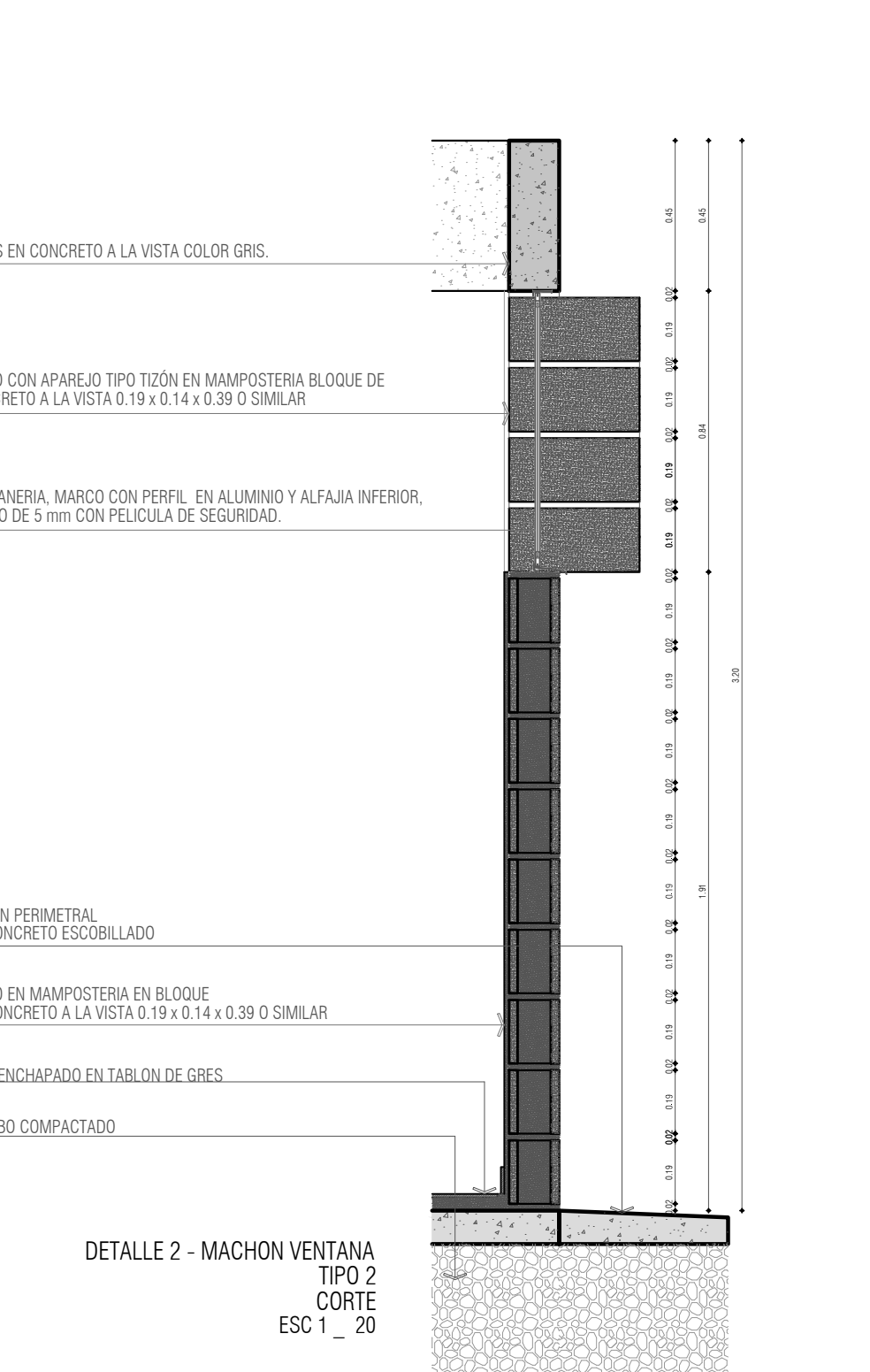
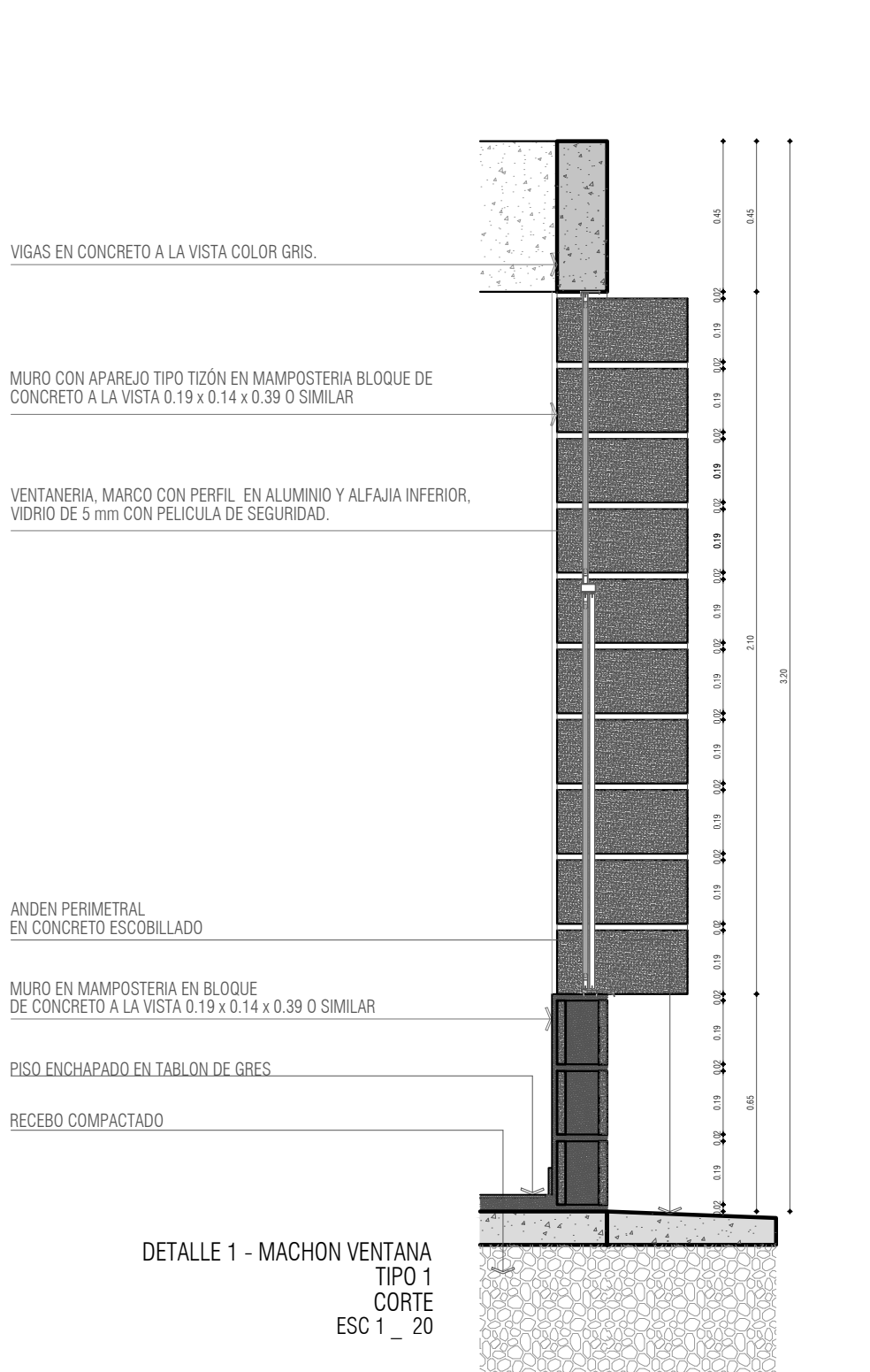
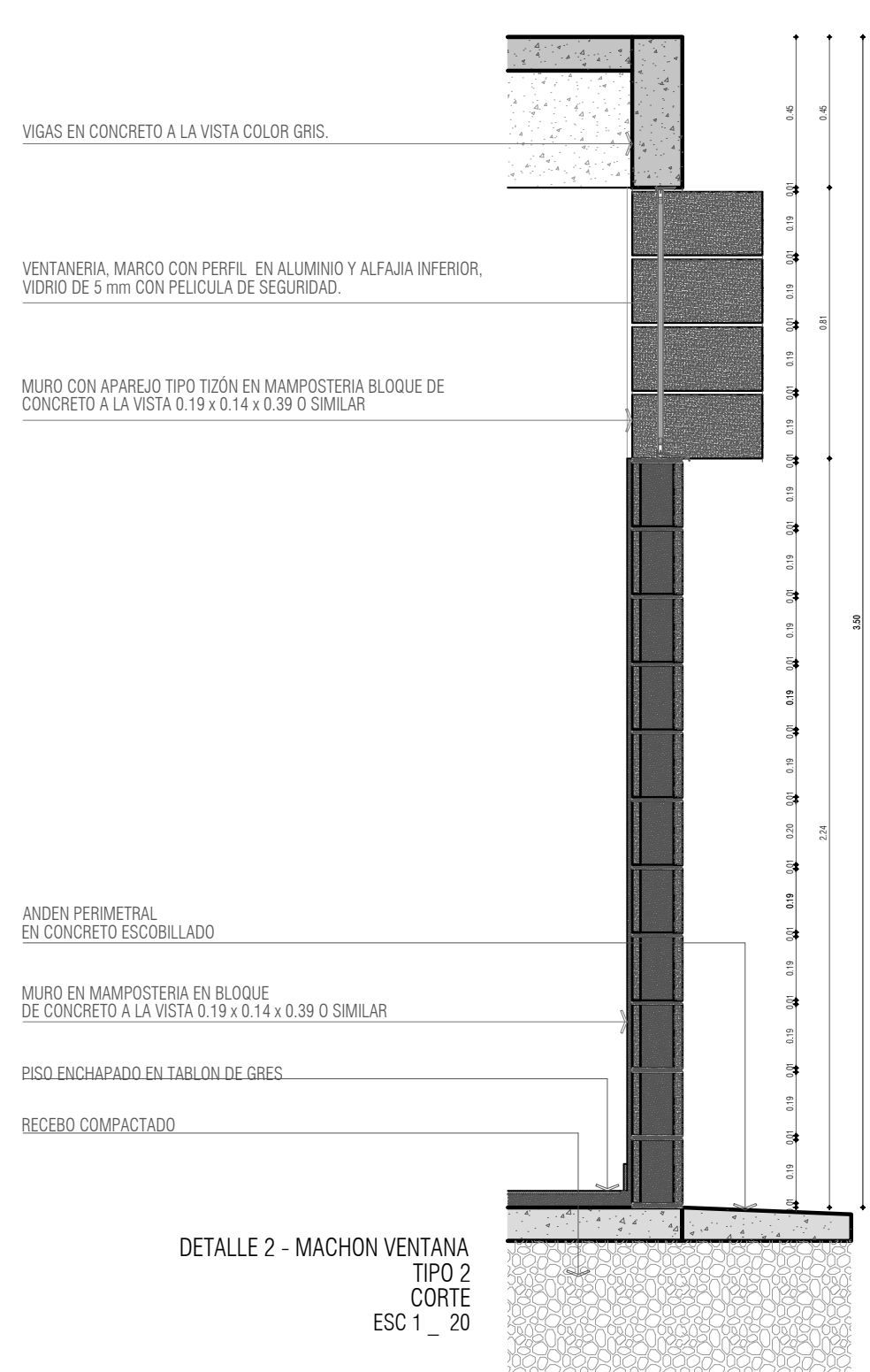
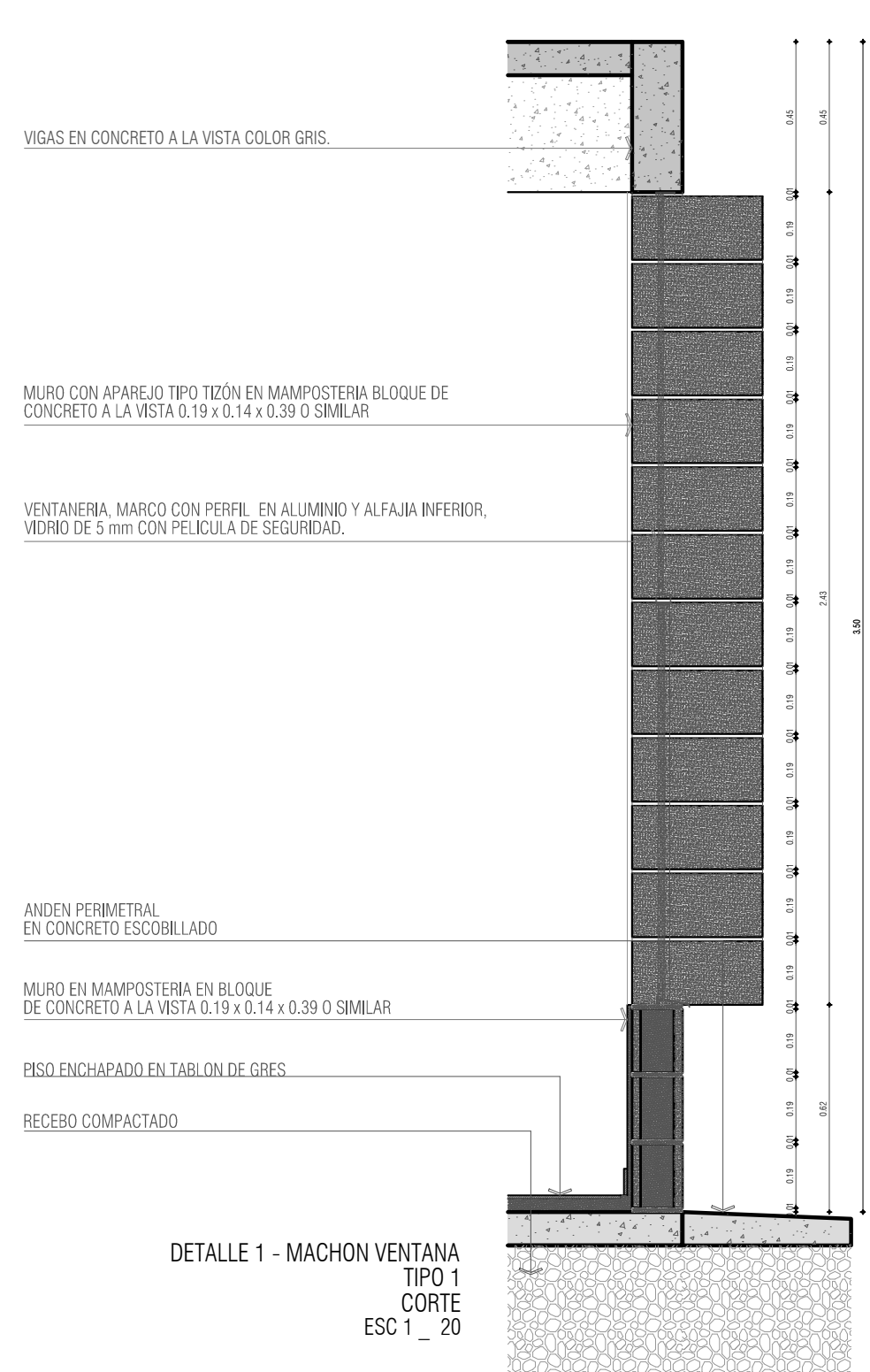
INDICADA FEBRERO 2017

PLANO No. DE 14

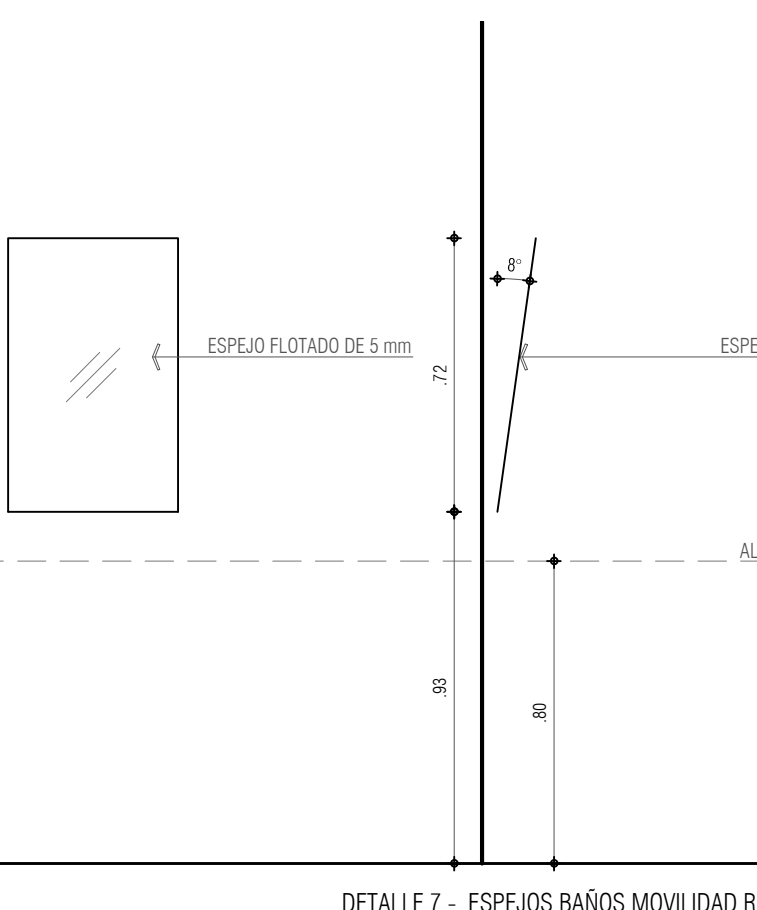
P-70-D / A-502 15

CUADRO DE DETALLES GENERALES

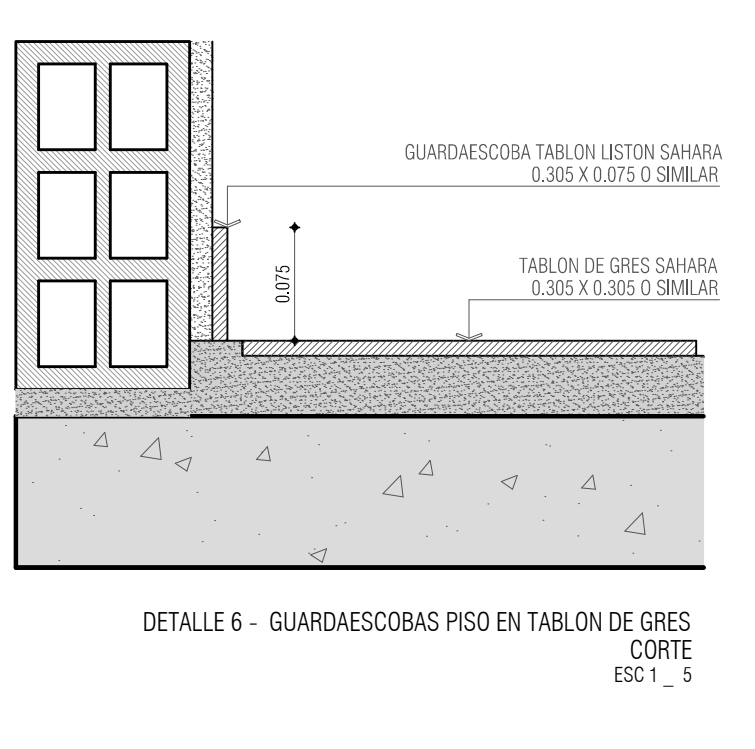
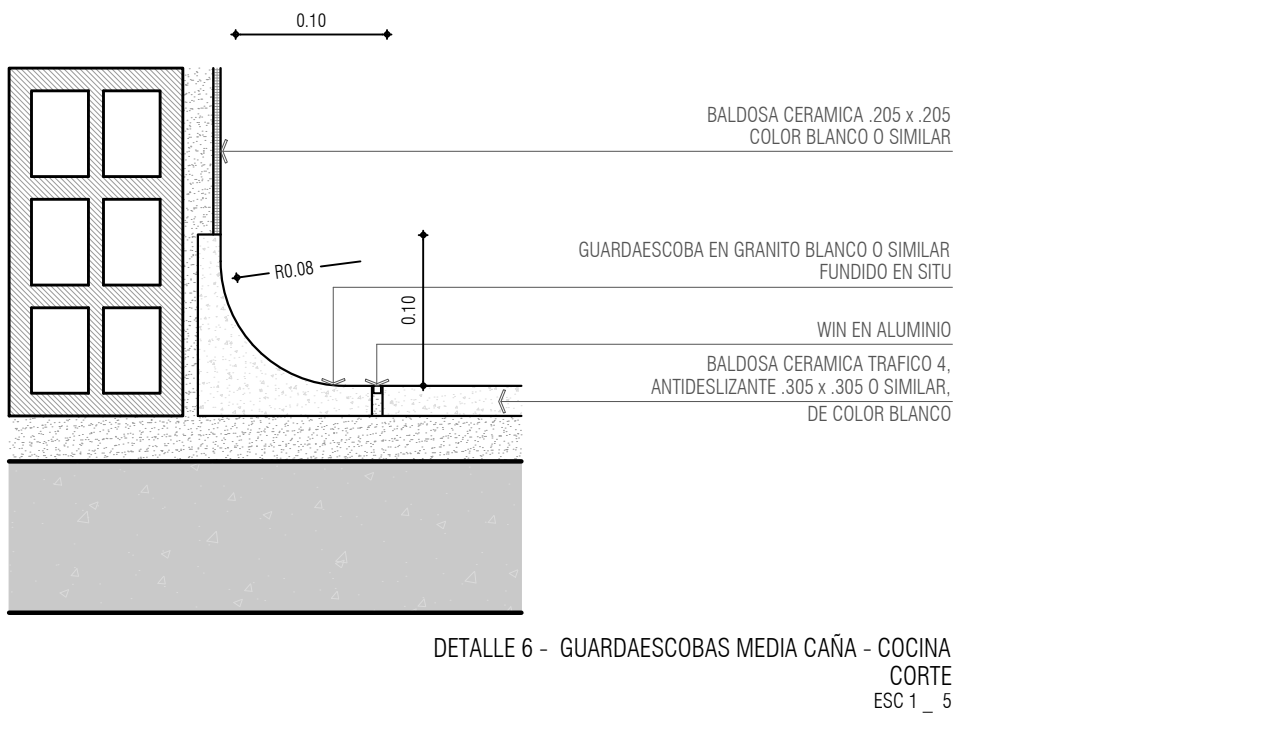
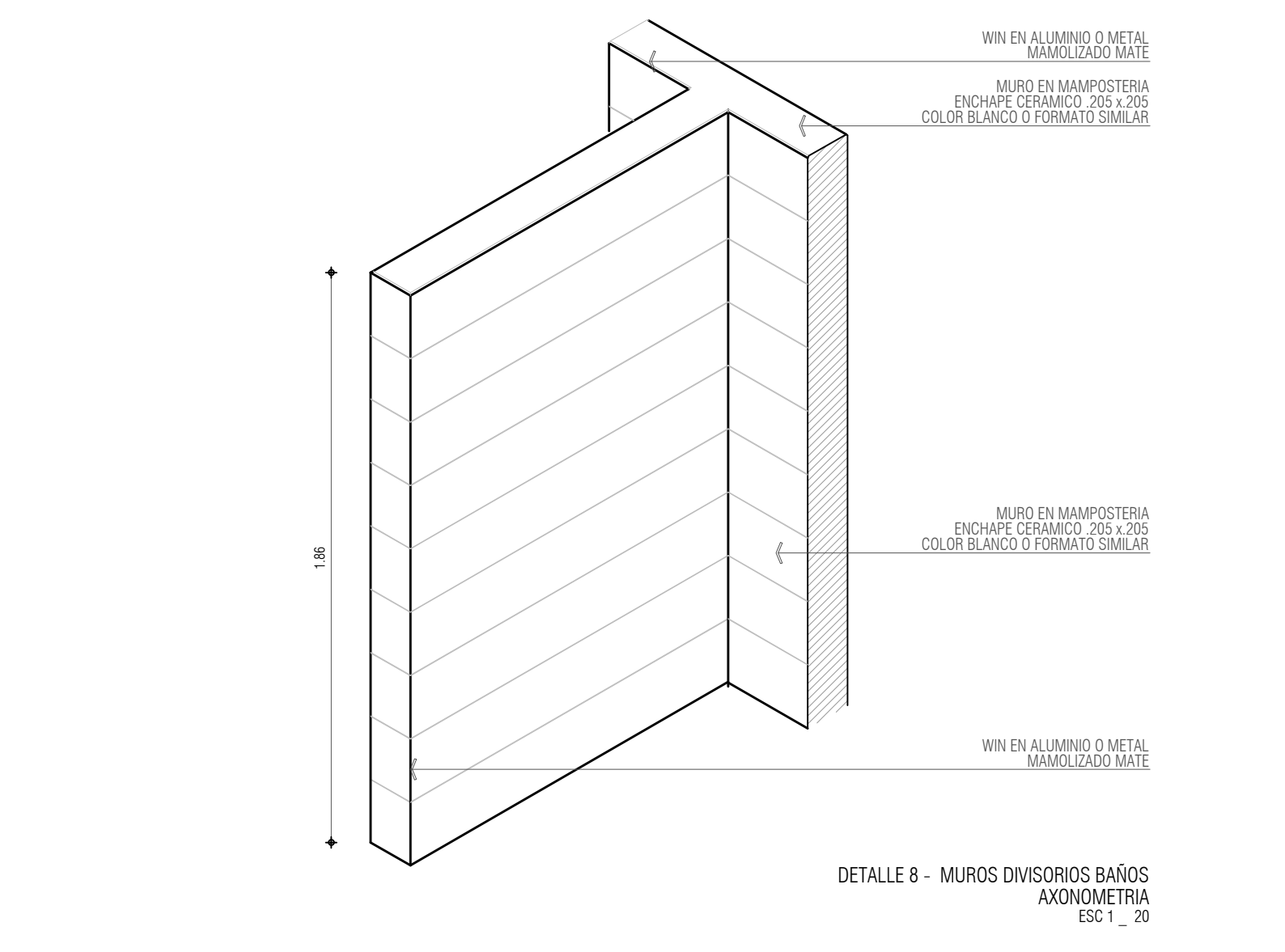
| N° PLANO | N° PLANCHA | DETALLE | NOMBRE |
|----------|------------|---------|--|
| A-014 | A-502 | DET-1 | MACHON DE VENTANA TIPO 1 |
| A-014 | A-502 | DET-2 | MACHON DE VENTANA TIPO 2 |
| A-014 | A-502 | DET-3 | PELDAÑOS DE ESCALERA |
| A-014 | A-502 | DET-4 | ALFAJIA Y FLANCHE METALICO |
| A-014 | A-502 | DET-5 | FLANCHE METALICO |
| A-014 | A-502 | DET-6 | GUARDA ESCOBAS MEDIA CAÑA |
| A-014 | A-502 | DET-7 | ESPEJOS DE BAÑOS |
| A-014 | A-502 | DET-8 | MUROS DIVISORIOS BAÑOS |
| A-014 | A-502 | DET-9 | DESPIECE ENCHAPE PAREDES |
| A-015 | A-503 | DET-10 | PASAMANOS ESCALERA |
| A-015 | A-503 | DET-11 | BARANDA ESCALERA Y RAMPA |
| A-015 | A-503 | DET-12 | ANTEPECHO CIRCULACIONES |
| A-015 | A-503 | DET-13 | ESCOTILLA |
| A-015 | A-503 | DET-14 | MESÓN |
| A-015 | A-503 | DET-15 | POYO POCETA |
| A-015 | A-503 | DET-16 | CORTE RAMPA |
| A-015 | A-503 | DET-17 | CERRAMIENTO PLANTA ELECTRICA Y TANQUES |
| A-015 | A-503 | CS1 | DETALLE ESQUEMATICO CORTASOL |



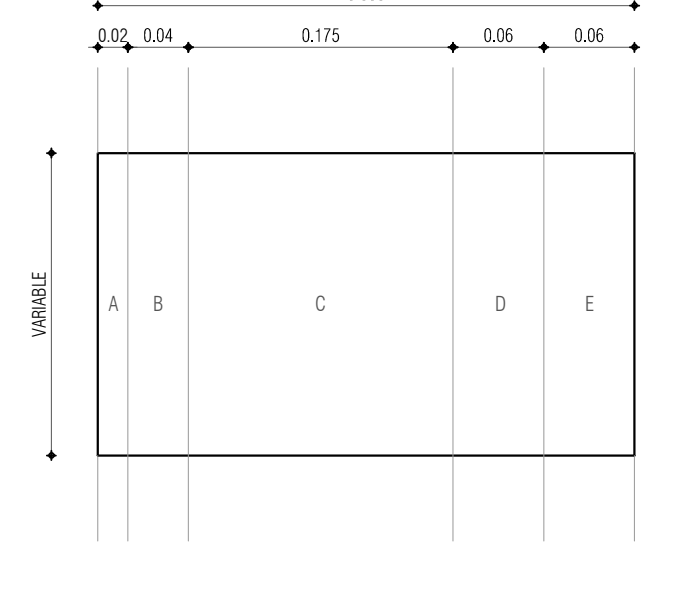
NOTA: CUANDO LOS ESPEJOS TENGAN UN LARGO MAYOR DE 1.40 mt. DEBERAN ESTAR DILATADOS 1 cm. LA ALTAURA DEL INICIO Y DEL ESPEJO DEPENDE DEL FORMATO UTILIZADO EN LA CONSTRUCCION CORRESPONDIENTE CON LA ALTAURA DE LOS HALLAZOS DEL ENCHAPE.



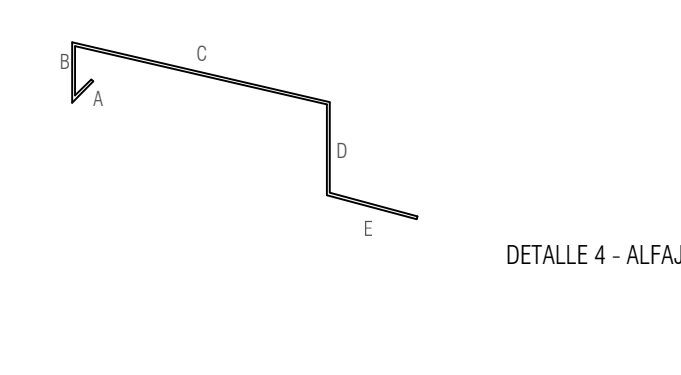
NOTA: EL ESPEJO EN EL BAÑO DE DISCAPACITADOS DEBERA TENER UNA INCLINACION DE 10 GRADOS HACIA EL USUARIO.



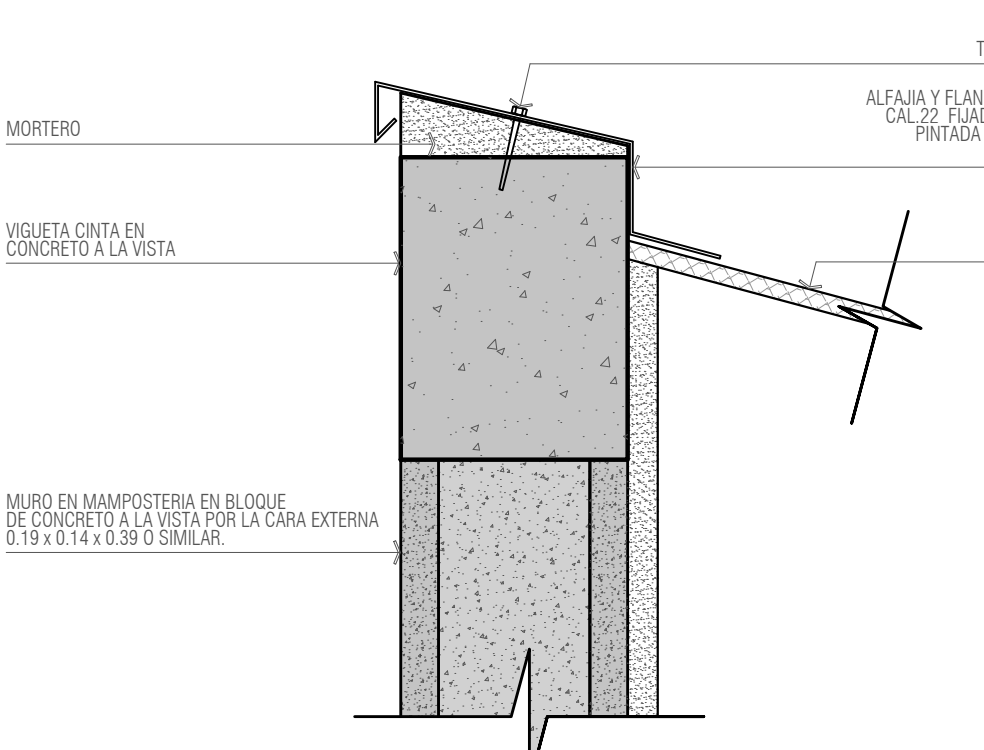
DETALLE 6 - GUARDAESCOBAS PISO EN TABLON DE GRES ALZADO ESC 1_5



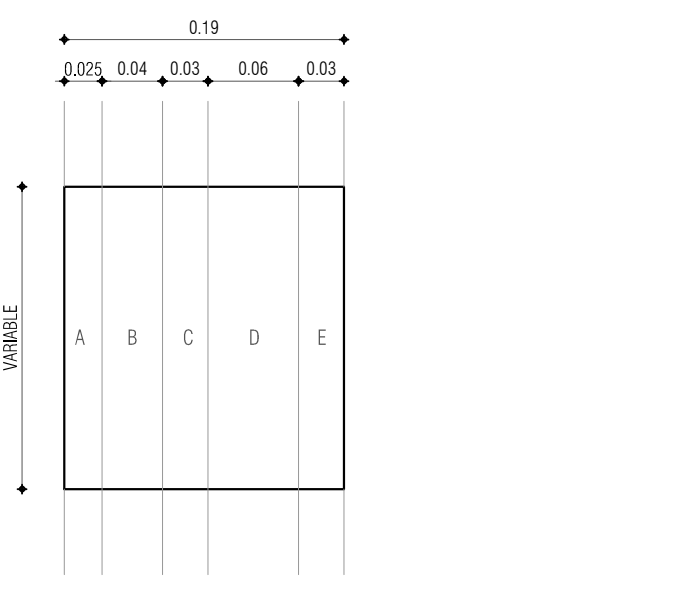
DETALLE 4 - ALFAJIA Y FLANCHE METALICO DESARROLLO - PLANTA ESC 1_5



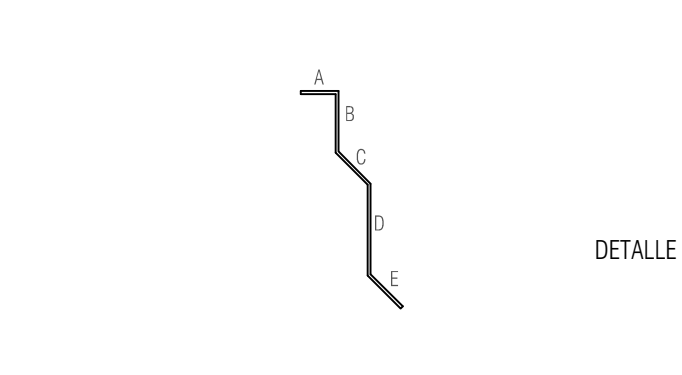
DETALLE 4 - ALFAJIA Y FLANCHE METALICO CORTE ESC 1_5



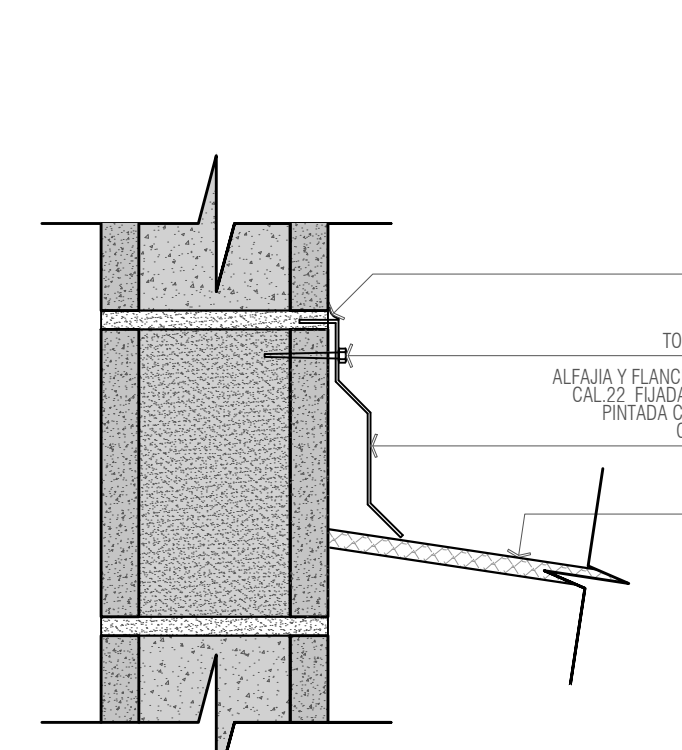
DETALLE 4 - ALFAJIA Y FLANCHE METALICO CORTE ESC 1_5



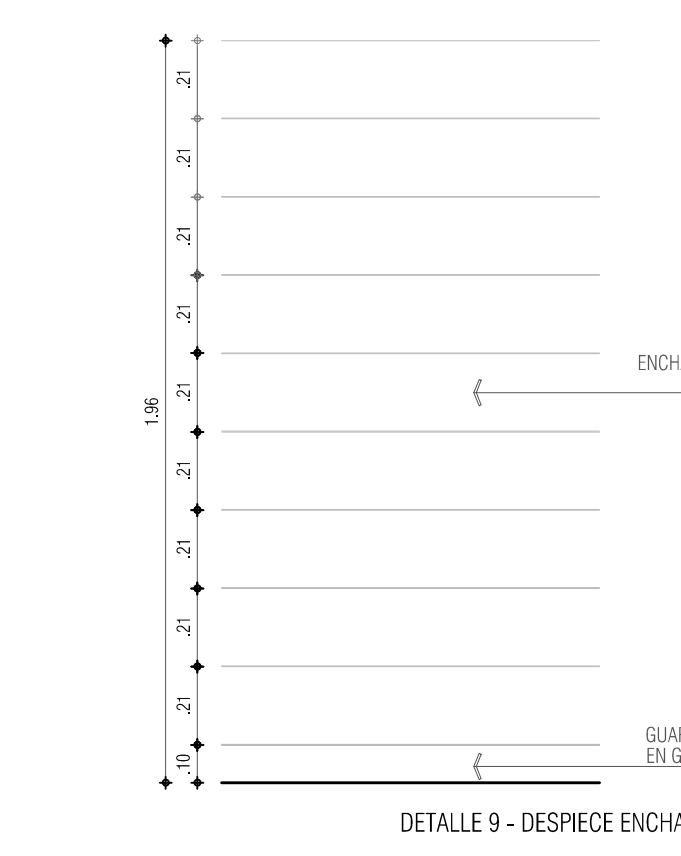
DETALLE 5 - FLANCHE METALICO DESARROLLO ESC 1_5



DETALLE 5 - FLANCHE METALICO CORTE ESC 1_5



DETALLE 5 - FLANCHE METALICO CORTE ESC 1_5



DETALLE 9 - DESPIECE ENCHAPE PAREDES COCINA ALZADO ESC 1_20



DETALLE 9 - DESPIECE ENCHAPE PAREDES BAÑOS ADULTOS Y BAÑOS INFANTILES ALZADO ESC 1_20