

9

8

C

D

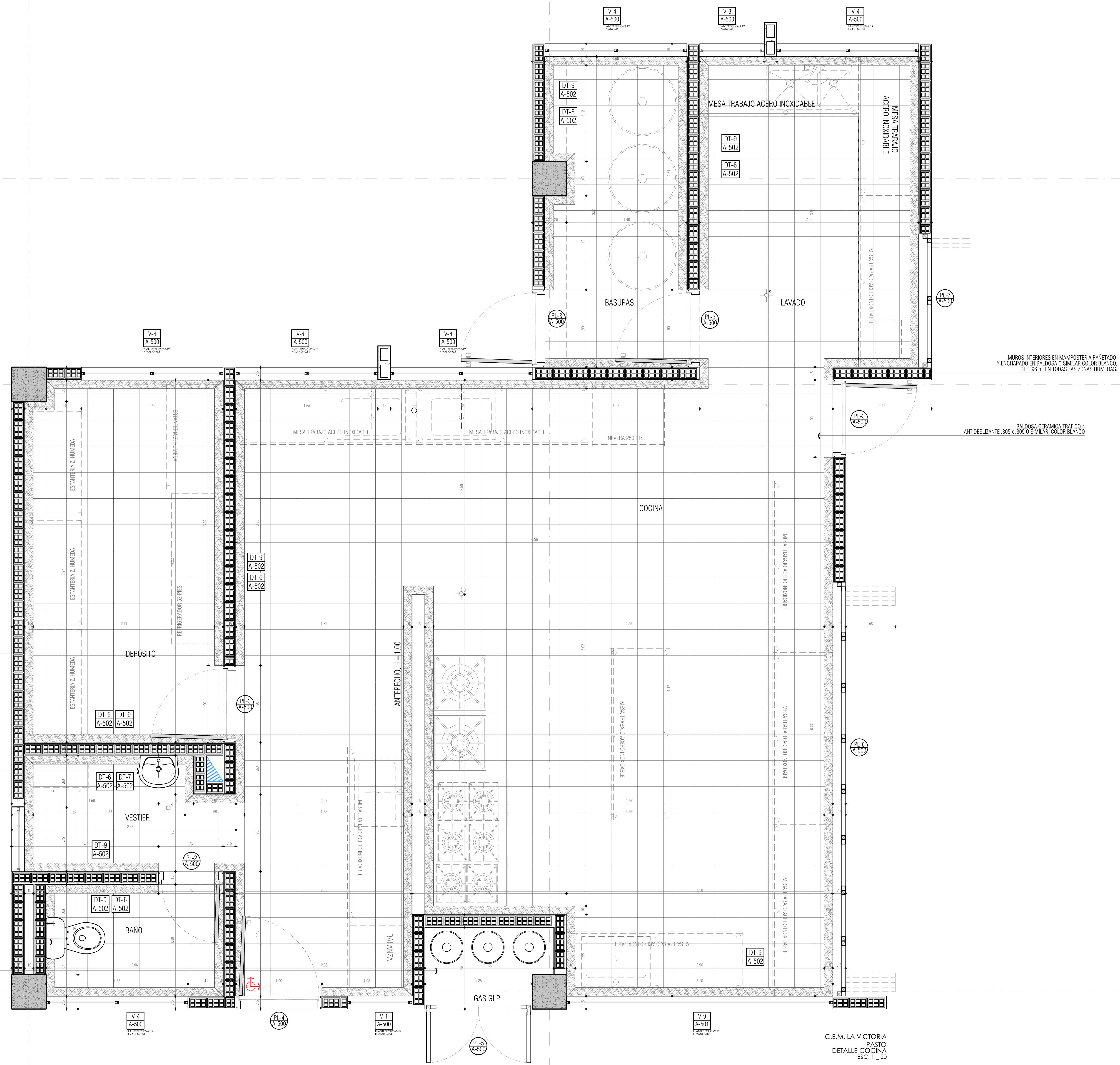
E

MUROS INTERIORES EN MAMPOSTERIA PAÑETADO Y ENCHAPADO EN BALDOSA O SIMILAR COLOR BLANCO. DE 1.96 m. EN TODAS LAS ZONAS HÚMEDAS.

LAVAMANOS LINEA INSTITUCIONAL COLOR BLANCO

SANITARIO LINEA INSTITUCIONAL COLOR BLANCO

PISO EN CONCRETO COLOR GRIS, ESCOBILLADO

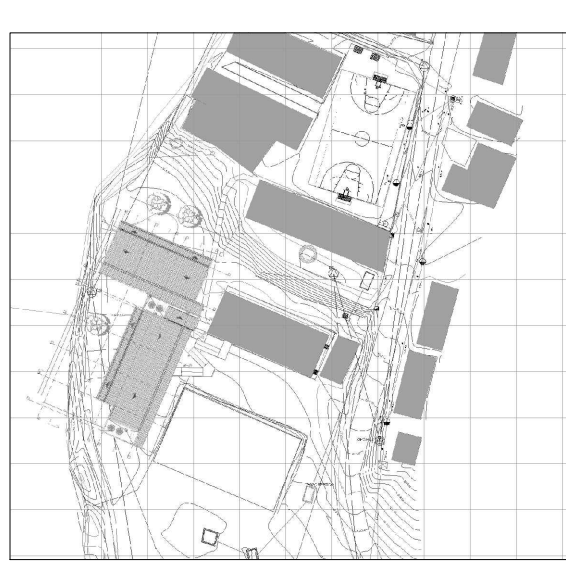


C.E.M. LA VICTORIA  
PASTO  
DETALLE COCINA  
ESC 1\_20

VERSIONES

FECHA:	OBSERVACIONES
10-02-2017	VERSION 1

LOCALIZACION



PROYECTO JORNADA ÚNICA

Jornada Única

MINEDUCACIÓN  
 TODOS POR UN NUEVO PAÍS  
 Ministerio de Educación Nacional  
 Bogotá, Colombia



FINETER - FINANCIERA DEL DESARROLLO TERRITORIAL  
Bogotá, Colombia

No CONTRATO:

PAF-JU09-G09DC-2015



CONSTRUCCIONES RUBAU - SUCURSAL COLOMBIA  
Bogotá, Colombia

INTERVENTORIA  
CONSORCIO  
JORNADA UNICA BCG

ARQ. EDUARDO RUGELES  
MATRICULA PROF: 68700-49940STD

ARQUITECTO DISEÑADOR:

ARQ. ADRIANA YOLIMA PARRA  
M.P. A25302004-52869259

DIRECTOR DE CONSULTORIA:

ARQ. NOHORA RAQUEL PONGUITA  
MAT. N° 2570052129 CND

EQUIPO DE DISEÑO  
ARQUITECTONICO

JGS2 ATELIER SAS  
ARQUITECTO ENCARGADO.

ARQ. MANUEL ANTONIO ENCISO SANCHEZ  
MAT. N° 25700 0172 CND

ARQ. DIANA MILENA AVENDAÑO BRUALDO  
MAT. N° A25042004-46681798

LOCALIZACION:

MUNICIPIO DE PASTO  
DEPARTAMENTO DE NARIÑO

PROYECTO:

C.E.M. LA VICTORIA

GRUPO 9

CONTIENE:

DETALLE COCINA

ESCALA: FECHA:

1\_20 FEBRERO 2017

PLANO No. DE 10

P-70-E / A-401 14