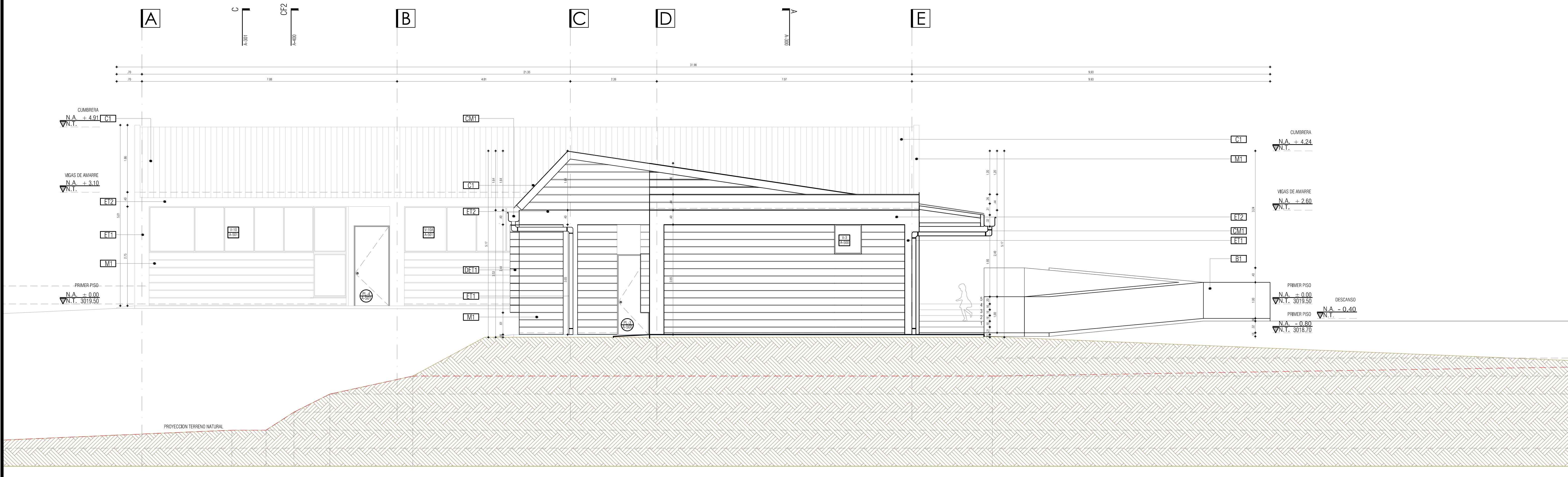


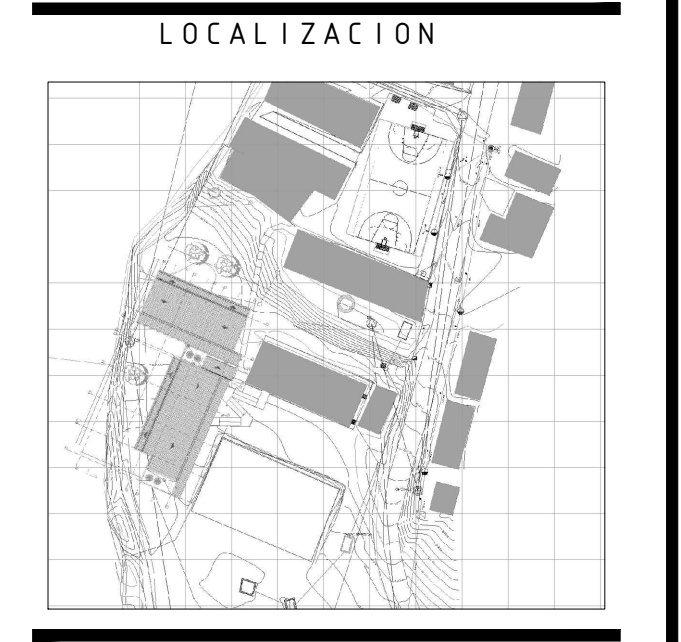
C.E.M. LA VICTORIA
PASTO
FACHADA NORTE
ESC. 1_50



C.E.M. LA VICTORIA
PASTO
FACHADA SUR
ESC. 1_50

CUADRO DE ESPECIFICACIONES TECNICAS		DESCRIPCION MATERIAL	SECTOR	REF.
MAMPUESTERA	M1	MURSOS EXTERIORES EN MAMPUESTERA BLONDE DE CONCRETO A LA VISTA 0.12 x 0.19 x 0.38 O SIMILAR CON PERFORACIONES VERTICALES ANCLAJES, ETC.	ESTRUCTURA	ET1
	M2	MURSOS INTERIORES EN MAMPUESTERA BLONDE 0.12 x 0.19 x 0.38 O SIMILAR PANEADO Y PINTADO EN COLOR BLANCO.		ET2
	M3	MURSOS INTERIORES EN MAMPUESTERA PANEADO Y PINTADO EN BOLDOSA DE 205 x 305 SIMILAR COLOR BLANCO, HASTA UNA ALTURA DE 1.80 m EN TODAS LAS ZONAS HUMEDAS.		A1
	M4	MURSOS EN CALADOS DE CONCRETO A LA VISTA 0.12 x 0.19 x 0.38 O SIMILAR.		B1
PISOS	AP1	PISO EN CONCRETO ENDURECIDO COLOR GRIS CLARO ACABADO LISO.	CUBIERTA	CS1
	AP2	PISO EN CONCRETO ESCOBILLADO COLOR GRIS CLARO.		CS2
CUBIERTA	CP1	ALFARJA Y FUNDOS EN ANIMA CHAVANADA, PINTADA EN EL COLOR BLANCO REF. RAL 9010.	CUBIERTA	BT
	CP2	ALFARJA Y FUNDOS EN ANIMA CHAVANADA, PINTADA EN EL COLOR BLANCO REF. RAL 9010.		BT
	CP3	ALFARJA Y FUNDOS EN ANIMA CHAVANADA, PINTADA EN EL COLOR BLANCO REF. RAL 9010.		BT
	CP4	ALFARJA Y FUNDOS EN ANIMA CHAVANADA, PINTADA EN EL COLOR BLANCO REF. RAL 9010.		BT

VERSIONES	
FECHA:	OBSERVACIONES
10-02-2017	VERSION 1



PROYECTO JORNADA ÚNICA
Jornada Única
MINEDUCACIÓN
Ministerio de Educación Nacional
Bogotá, Colombia



No CONTRATO
PAF-JU09-G09DC-2015



CONSTRUCCIONES RUBAU - SUCURSAL COLOMBIA
Bogotá, Colombia
INTERVENORIA
CONSORCIO
JORNADA UNICA BCG

ARQ. EDUARDO RUGELES
MATRICULA PROF: 68700-49940STD
ARQUITECTO DISEÑADOR:

ARQ. ADRIANA YOLIMA PARRA
M.P. A25302004-52869259

DIRECTOR DE CONSULTORIA:

ARQ. NHOIRA RAQUEL PONSUTA
MAT. N° 2570052129 CND

EQUIPO DE DISEÑO
ARQUITECTONICO
JGS2 ATELIER SAS
ARQUITECTO ENCARGADO.

ARQ. MANUEL ANTONIO ENCISO SANCHEZ
MAT. N° 25700 0172 CND

ARQ. DIANA MILENA AVENDAÑO BRUALDO
MAT. N° A25042004-46681798

LOCALIZACION:
MUNICIPIO DE PASTO
DEPARTAMENTO DE NARIÑO

PROYECTO:
C.E.M. LA VICTORIA

GRUPO 9

CONTIENE:
FACHADAS NORTE SUR

ESCALA: 1_50
FECHA: FEBRERO 2017

PLANO No. DE 06
P-70-E / A-201 14