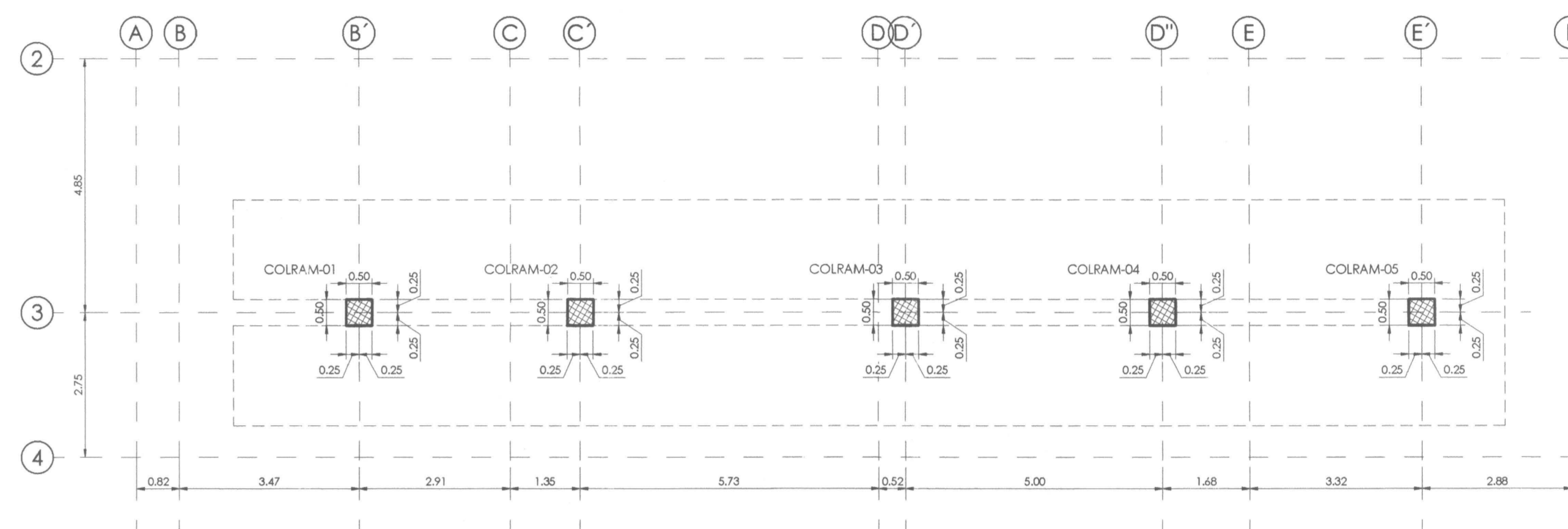
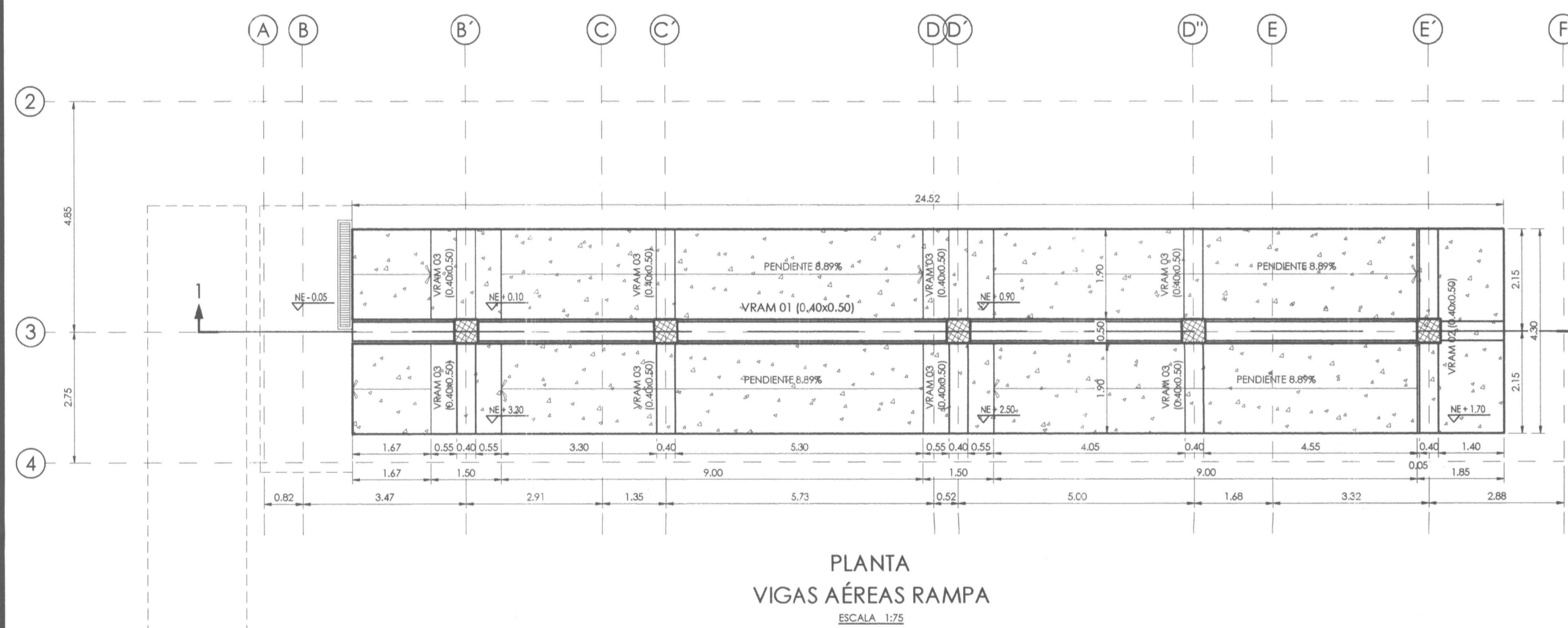


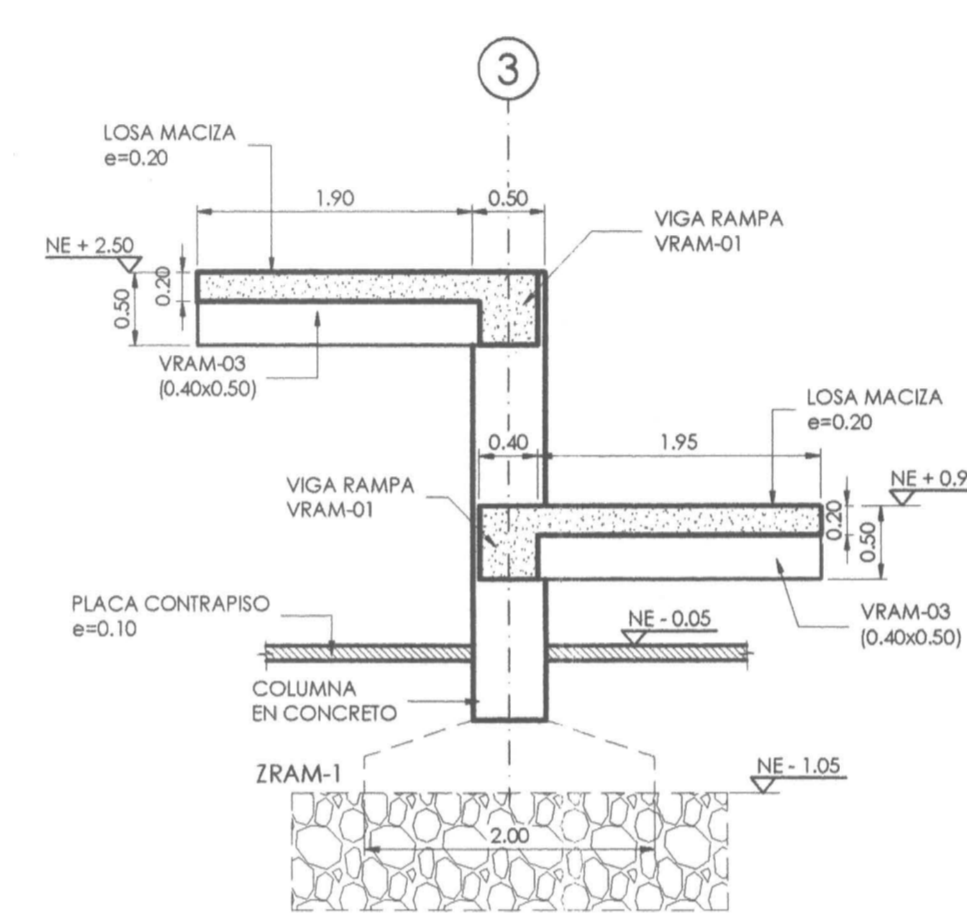
PLANTA CIMENTACIÓN
RAMPA
ESCALA: 1:25



PLANTA LOCALIZACIÓN
DE COLUMNAS
ESCALA: 1:25

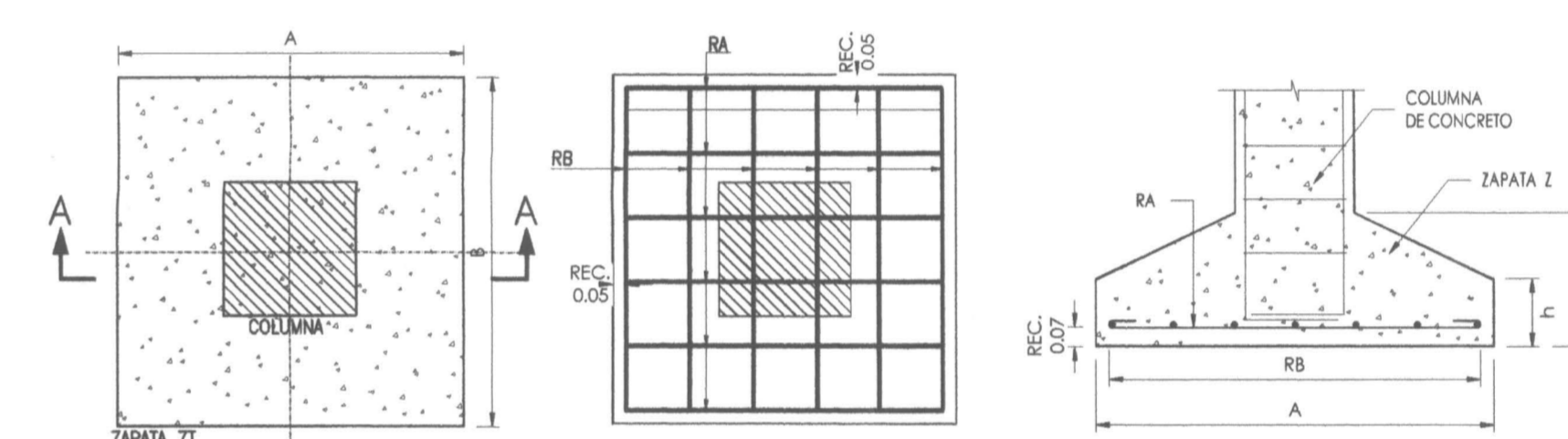


PLANTA
VIGAS AÉREAS RAMPA
ESCALA: 1:25



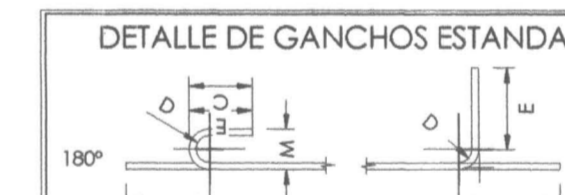
CORTE 2-2
RAMPA
ESCALA: 1:50

Z	A(m)	B(m)	H(m)	h(m)	RA	RB	LRA(m)	LRB(m)	CANT.
ZRAM-01	2.00	2.00	0.50	0.25	8x5 C/0.27	8x5 C/0.27	2.25	2.25	5



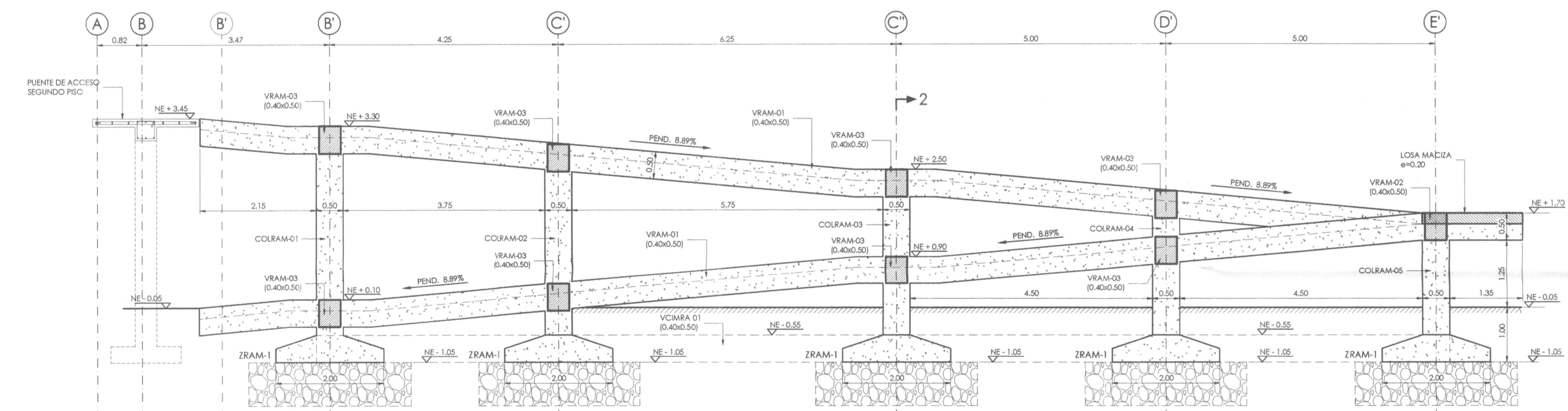
PLANTAS
DETALLE TÍPICO ZAPATA RAMPA
ESCALA: 1:25

No.	Ø	GANCHO	TRASLAPO
3	3/8"	15	0.40
4	1/2"	20	0.60
5	5/8"	25	0.80
6	3/4"	30	1.00
7	7/8"	35	1.20
8	1"	40	1.40
9	1 1/8"	45	1.60
10	1 1/4"	50	1.80



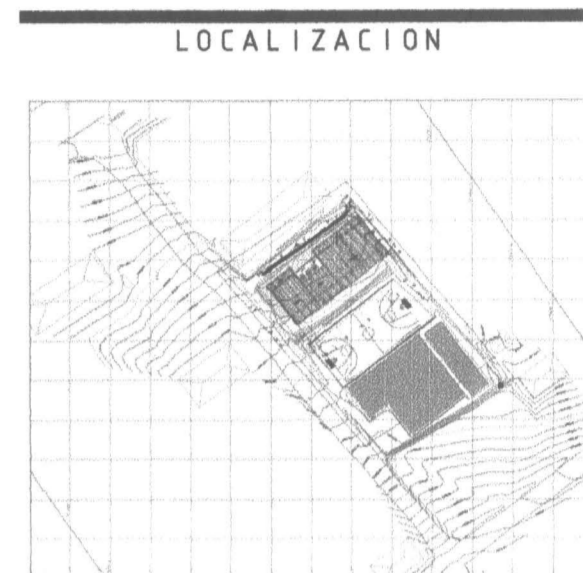
Barras Nº	GANCHO 180°					GANCHO 90°				
	D(cm)	C(cm)	E(cm)	L(cm)	E(cm)	L(cm)	E(cm)	L(cm)		
3/8"	6	9	6	10	11	15	15	20		
1/2"	8	11	6	10	15	15	20	25		
5/8"	10	13	6.4	13	20	19	25	30		
3/4"	12	15	7.7	15	25	23	30	35		
7/8"	14	18	9	18	30	27	35	40		
1"	15	20	10	20	35	31	40	45		

- NOTAS:**
1. TODAS LAS MEDIDAS ESTÁN DADAS EN METROS Y MILÍMETROS, EXCEPTO DONDE SE INDIQUE OTRA UNIDAD.
 2. LA LOCALIZACIÓN, DIMENSIONES Y NIVELES SERÁN VERIFICADAS Y AJUSTADAS EN OBRA Y DE ACUERDO AL PROYECTO ARQUITECTÓNICO. SER CONSULTADO CON EL DISEÑADOR.
 3. EL CONTRATISTA DEBERÁ GARANTIZAR LA ESTABILIDAD DE LA ESTRUCTURA DURANTE LA CONSTRUCCIÓN.
 4. CUALQUIER CAMBIO DE CALIBRE O POSICIÓN DEL REFUERZO DEBERÁ SER CONSULTADO CON EL DISEÑADOR.
 5. EL NIVEL Y ESTADO DE CIMENTACIÓN DEBERÁ SER VERIFICADO POR EL INGENIERO DE SUELOS.
 6. LA ESTRUCTURA METÁLICA SE LIMPIARÁ CON UN PROCESO DE SAND BLASTING (ESPIRAL LIMPIEZA COMERCIAL) Y TENDRÁ UNA CAPA DE PINTURA ANTICORROSIVA Y UNA CAPA DE ESMALTE (3 MILLS).
 7. EL CONTRATISTA REALIZARÁ LOS PLANOS DE FABRICACIÓN DE LA ESTRUCTURA METÁLICA. LAS CONEXIONES QUE SE MUESTRAN EN ESTOS PLANOS SON SUGERIDAS Y EL CONTRATISTA SERÁ RESPONSABLE DE ACEPTARLAS O MODIFICARLAS.
 8. NORMA DISEÑO NSR-10.
- ESPECIFICACIONES TÉCNICAS CONCRETO:**
- CONCRETO DE LIMPIEZA: $f_c = 14$ MPa
 CONCRETO CIMENTACIÓN: ZAPATAS, VIGAS DE AMARRE $f_c = 21$ MPa
 CONCRETO PARA COLUMNAS, PLACAS, VIGAS AÉREAS $f_c = 28$ MPa
 ACERO DE REFUERZO \geq Ø3/8" $f_y = 420$ MPa
- ESPECIFICACIONES TÉCNICAS METÁLICAS:**
- ACERO ESTRUCTURAL: ASTM A36 gr. 50
 ACERO ASTM 1011 gr. 50: PERFILES EN LÁMINA DELGADA
 SOLDADURAS: E70xx
 FERROS: A305 H
- CONVENCIÓNES:**
- █ COLUMNA NAZC
 - █ COLUMNA CONTINUA
 - █ COLUMNA TERMINA
 - █ COL COLUMNA
 - █ VCM VIGA CIMENTACIÓN
 - █ VTA VIGUETA
 - █ VTR VIGUETA RIOSTRA
 - █ V VIGA
- CARGA VIVA:**
 ALLÍ: 2.0 KN/m²
 CORREDORES Y ESCALERAS: 5.0 KN/m²
 CAPACIDAD PORTANTE: 14.8 tn/m²
- DATOS SÍSMICOS:**
 ZONA DE AMENAZA SÍSMICA ALTA
 PERÍODO DEL SUELO: 0.4s
 Tipo I
 F_{0.1}=1.45
 F_{0.3}=3.0
 H_{1.25}=1.25
 D.E.S.
 R=5.25
- COEFICIENTE DE IMPORTANCIA:** GRUPO III
CAPACIDAD DE DISIPACIÓN DE ENERGÍA:
 COEFICIENTE DE DISIPACIÓN DE ENERGÍA



CORTE LONGITUDINAL 1-1
RAMPA - ESCALERAS
ESCALA: 1:50

FECHA:	OBSERVACIONES
30-06-16	ENTREGA A CURADURIA
10-10-16	1ª ENTREGA PROYECTO
10-11-16	OBSERVACIONES INTERVENTORIA
02-12-16	OBSERVACIONES INTERVENTORIA 2
30-12-16	OBSERVACIONES INTERVENTORIA 3
31-01-17	CORRECCIONES VARIAS
08-12-17	CORRECCION EJES DE RAMPA



PROYECTO JORNADA ÚNICA
Jornada Única
 MINEDUCACIÓN TODOS POR UN NUEVO PAÍS
 Ministerio de Educación Nacional
 Bogotá, Colombia

MINEDUCACIÓN

Findeter
 Financiera del Desarrollo

FINDETER - FINANCIERA DEL DESARROLLO TERRITORIAL
 Bogotá, Colombia

Nº CONTRATO:
 PAF-JU09-G09DC-2015

RUBAU
 Colombia
 CONSTRUCCIONES RUBAU - SUCURSAL COLOMBIA
 Bogotá, Colombia

INTERVENTORIA
 CONSORCIO
 JORNADA ÚNICA BCG

ING. EDEL VACCA GAMEZ
 MATRÍCULA PROF.: 25202-80674 CND

DISEÑADOR ESTRUCTURAL

TEC
 ING. RAÚL ENRIQUE LOZANO MORA
 MAT. N° 25202-46709 CND

LOCALIZACIÓN:
 MUNICIPIO DE PASTO
 DEPARTAMENTO DE NARIÑO

PROYECTO:
**I.E. EL SOCORRO
 CIMARRONES**
 GRUPO 9

I.E. CIMARRONES
 CONTIENE:
**RAMPA
 PLANTA CIMENTACIÓN
 COLUMNAS
 VIGAS - CORTES**

ESCALA: FECHA:
 INDICADAS DICIEMBRE 2018

PLANO No. DE 09
P-70-E / E-101 07

