

REVISIONES	
FECHA:	OBSERVACIONES
30-09-16	ENTREGA A CURADURIA
10-10-16	1ª ENTREGA PROYECTO
10-11-16	OBSERVACIONES INTERVENTORIA
02-12-16	OBSERVACIONES INTERVENTORIA 2
30-12-16	OBSERVACIONES INTERVENTORIA 3
31-01-17	CORRECCIONES VARIAS
06-12-17	CORRECCION EJES DE RAMPA



PROYECTO JORNADA ÚNICA
Jornada Única
 Mineducación **10000 POR UN NUEVO PAIS**
 Ministerio de Educación Nacional
 Bogotá, Colombia



Findeter
 Financiera del Desarrollo

FINETER - FINANCIERA DEL DESARROLLO TERRITORIAL
 Bogotá, Colombia

Nº CONTRATO:
 PAF-JU09-G09DC-2015



INTERVENTORIA
CONSORCIO JORNADA ÚNICA BCG

ING. EDYEL VACCA GAMEZ
 MATRÍCULA PROF: 25202-60674 CND

DISEÑADOR ESTRUCTURAL

ING. RAÚL ENRIQUE LOZANO MORÁ
 MAT. N° 25302-46709 CND

LOCALIZACIÓN:
 MUNICIPIO DE PASTO
 DEPARTAMENTO DE NARIÑO

PROYECTO:
I.E. EL SOCORRO CIMARRONES
 GRUPO 9

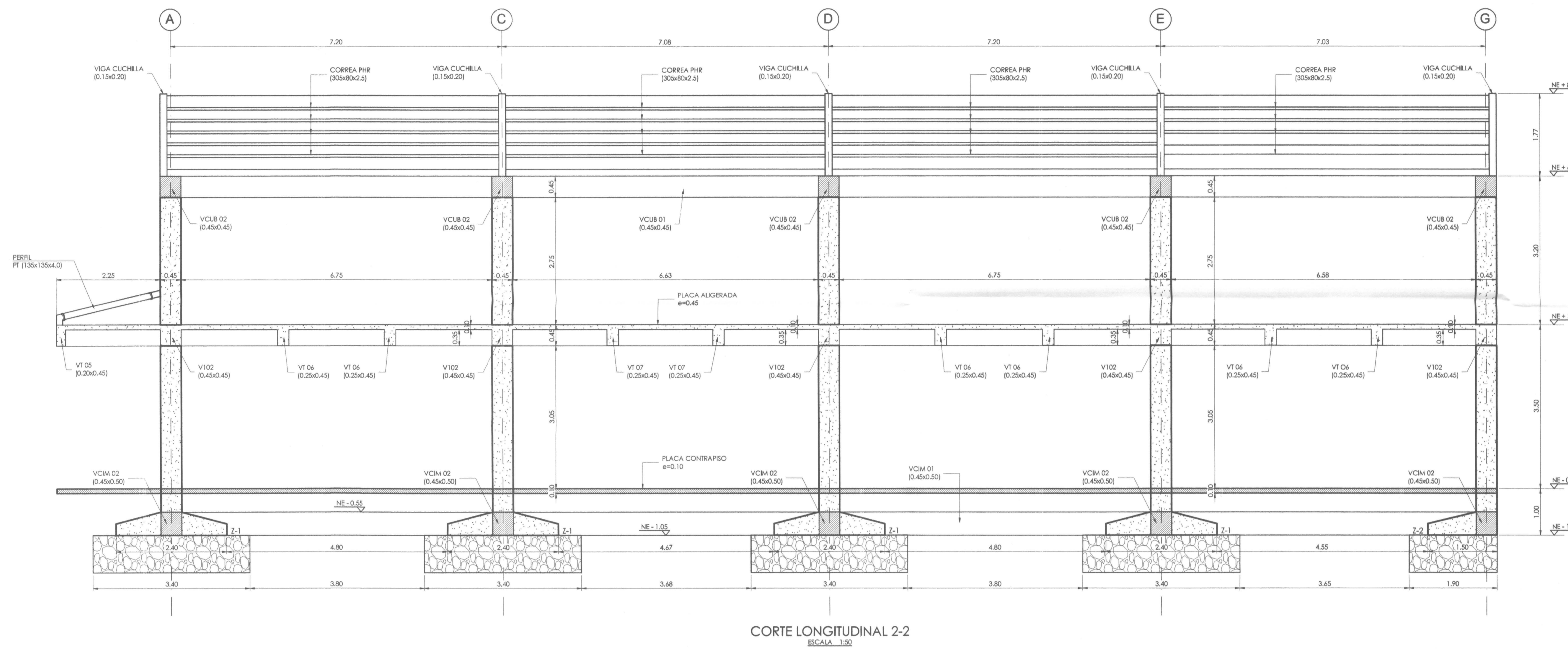
I.E. CIMARRONES

CONTIENE:
 PLANTAS
 VIGAS AÉREAS,
 CORTE LONGITUDINAL

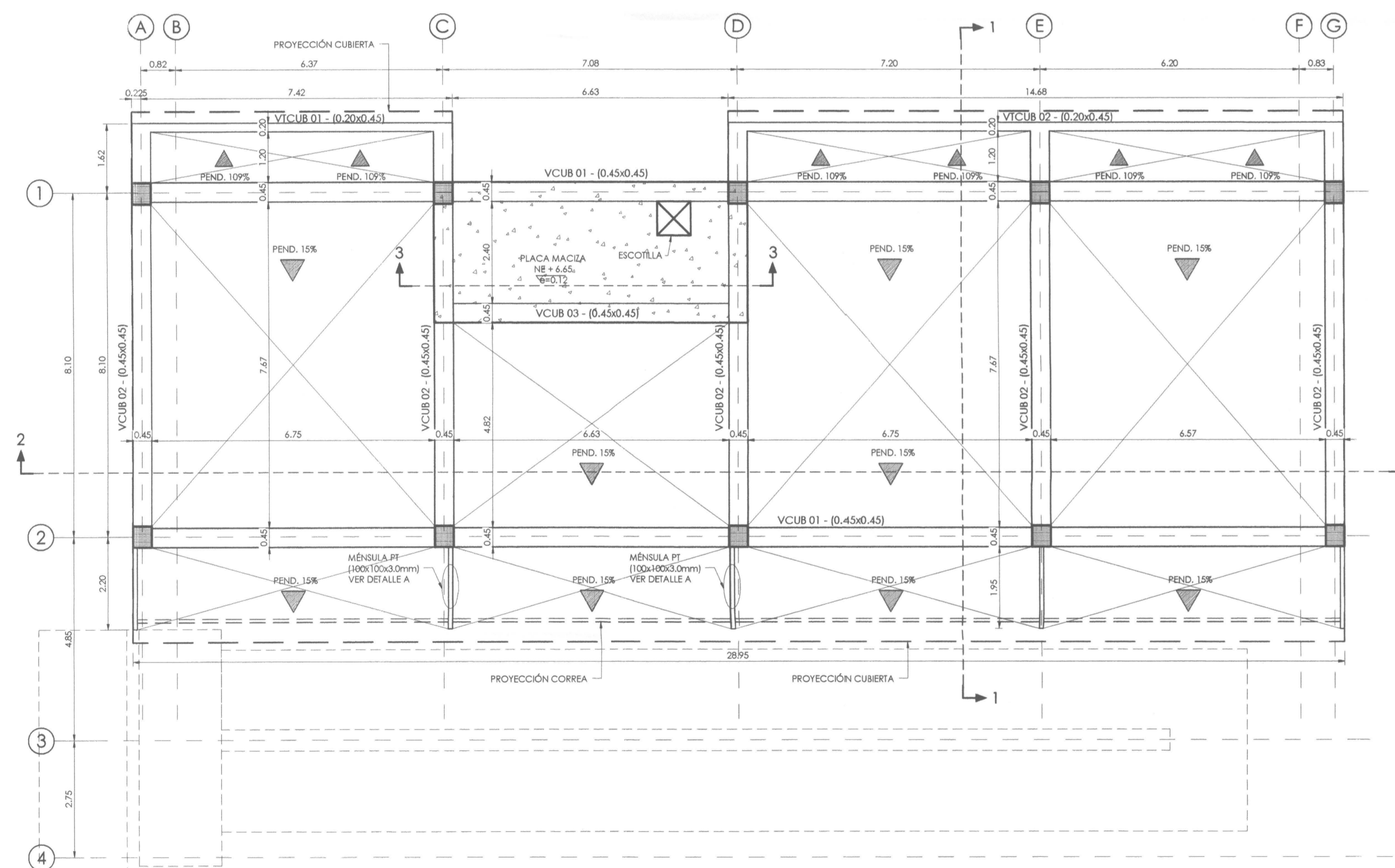
ESCALA: FECHA:

INDICADAS DICIEMBRE 2017

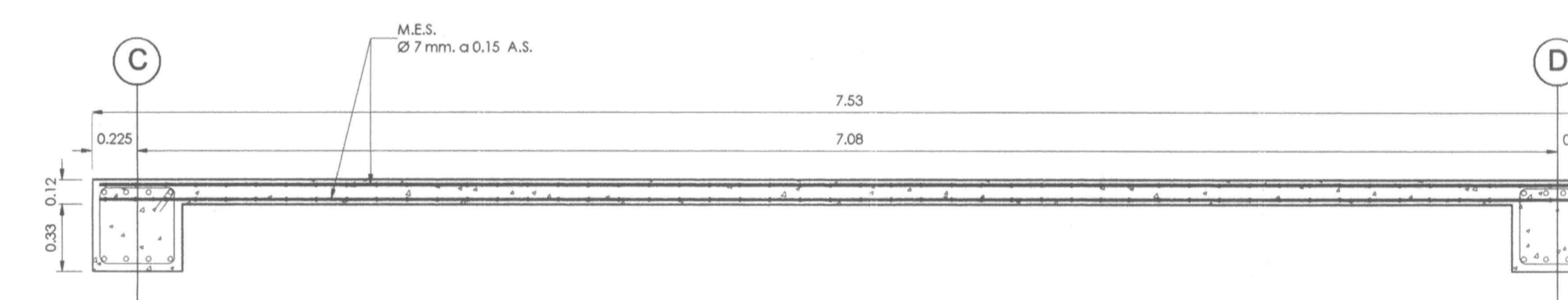
PLANO N.º DE 09
P-70-E / E-101 03



CORTE LONGITUDINAL 2-2
 ESCALA: 1:50



PLANTA
 VIGAS AÉREAS NE+6.65
 ESCALA: 1:25



CORTE 3-3
 DETALLE PLACA MACIZA DE CUBIERTA e=0.12
 ESCALA: 1:25

CUADRO DE TRASLAPOS MÍNIMOS			
No.	Ø	GANCHO	TRASLAPO
3	3/8"	15	0.40
4	1/2"	20	0.60
5	5/8"	25	0.80
6	3/4"	30	1.00
7	7/8"	35	1.20
8	1"	40	1.40
9	1 1/8"	45	1.60
10	1 1/4"	50	1.80

DETALLE DE GANCHOS ESTANDAR					
GANCHO 180°			GANCHO 90°		
Barrido N°	D(1cm)	E(1cm)	M(1cm)	L(1cm)	L(1cm)
3/8"	6	9	6	9	11
1/2"	8	11	8	11	15
5/8"	10	13	10	13	19
3/4"	12	15	12	15	23
7/8"	14	18	14	18	27
1"	15	20	15	20	31

- NOTAS:
- TODAS LAS MEDIDAS ESTÁN DADAS EN METROS Y MILÍMETROS, EXCEPTO DONDE SE INDIQUE OTRA UNIDAD.
 - LA LOCALIZACIÓN, DIMENSIONES Y NIVELES SERÁN VERIFICADAS Y AJUSTADAS EN OBRA Y DE ACUERDO AL PROYECTO ARQUITECTÓNICO.
 - EL CONTRATISTA DEBERÁ GARANTIZAR LA ESTABILIDAD DE LA ESTRUCTURA DURANTE LA CONSTRUCCIÓN.
 - CUALQUIER CAMBIO DE CALIBRE O POSICIÓN DEL REFUERZO DEBERÁ SER CONSULTADO CON EL DISEÑADOR.
 - EL NIVEL Y ESTRATO DE CIMENTACIÓN DEBERÁ SER VERIFICADO POR EL INGENIERO DE SUELOS.
 - LA ESTRUCTURA METÁLICA SE LIMPIARÁ CON UN PROCESO DE SAND BLASTING (SPC-30) LIMPIEZA COMERCIAL Y TENDRÁ UNA CAPA DE PINTURA ANTICORROSIVA Y UNA CAPA DE ESMALTE (3 MILLS).
 - EL CONTRATISTA REALIZARÁ LOS PLANOS DE FABRICACIÓN DE LA ESTRUCTURA METÁLICA. LAS CONDICIONES QUE SE MUESTRAN EN ESTOS PLANOS SON SUGERIDAS Y EL CONTRATISTA SERÁ RESPONSABLE DE ACEPTARLAS O MODIFICARLAS.
 - NORMA DISEÑO NSR-10.
- ESPECIFICACIONES TÉCNICAS CONCRETO:
 CONCRETO DE LIMPIEZA: $f_c = 14 \text{ MPa}$
 CONCRETO CIMENTACIÓN: ZAPATAS, VIGAS DE AMARRE $f_c = 21 \text{ MPa}$
 CONCRETO PARA COLUMNAS, PLACAS, VIGAS AÉREAS $f_c = 28 \text{ MPa}$
 ACERO DE REFUERZO $\geq 60\text{K}$ $f_y = 420 \text{ MPa}$
- ESPECIFICACIONES TÉCNICAS METÁLICAS:
 ACERO ESTRUCTURAL: ASTM A572 gr 50
 ACERO ASTM 1011 gr. 50: PERFILES EN LÁMINA DELGADA
 SOLDADURAS: E70xx
 PERNOS: A325 N

CARGA VIMA:
 AULAS: 2.0 kN/m^2
 CORREDORES Y ESCALERAS: 5.0 kN/m^2
 CAPACIDAD PORTANTE: 14.8 tn/m^2

DATOS SÍSMICOS:
 ZONA DE AMENAZA SÍSMICA ALTA
 PERIL DE SUELO
 $A_p=0.25$
 $T_P=1$
 $F_0=1.45$
 $F_v=3.0$
 $R=1.25$
 $R=5.25$

COEFICIENTE DE IMPORTANCIA: GRUPO III
 CAPACIDAD DE DISIPACIÓN DE ENERGÍA
 COEFICIENTE DE DISIPACIÓN DE ENERGÍA

CONVENCIONES:
 COLUMNA MACIE
 COLUMNA CONTINUA
 COLUMNA TERMINA
 COL COLUMNA
 VCM VIDA CIMENTACIÓN
 VTA VIGUETA
 VTR VIGUETA RIGIDA
 V VIGA

