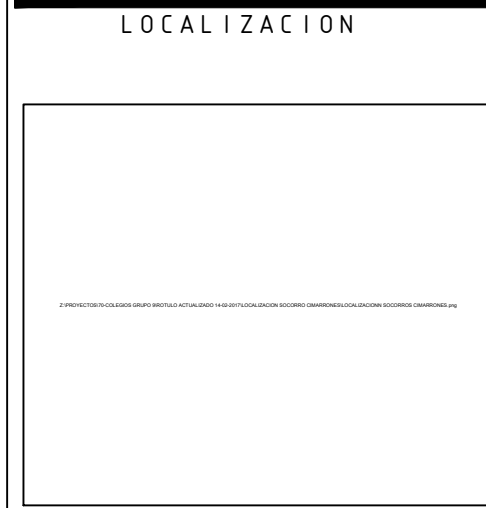
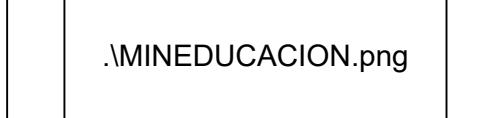


VERSIONES	
FECHA:	OBSERVACIONES
17-02-2017	VERSION 1



**PROYECTO JORNADA ÚNICA**  
**Jornada Única**  
 MINISTERIO DE EDUCACIÓN  
 Ministerio de Educación Nacional  
 Bogotá, Colombia



**Findeter**  
 Financiera del Desarrollo  
 FINANCIER - FINANCIERA DEL DESARROLLO TERRITORIAL  
 Bogotá, Colombia

No. CONTRATO: PAF-JU09-G09DC-2015

**RUBAU**  
 Colombia  
 CONSTRUCCIONES RUBAU - SUCCURSAL COLOMBIA  
 Bogotá, Colombia

INTERVENTORIA  
 CONSORCIO  
 JORNADA ÚNICA BCG

ARQ. EDUARDO RUGELES  
 MATRÍCULA PROF. 68700-49940STD  
 ESPECIALISTA HIDROSANITARIO

ING. EDWARD A. SARMIENTO RINCÓN  
 T.P. No. 15236131995 BYC

DIRECTOR DE CONSULTORIA

ARQ. NOHORA RAQUEL PONGUTA  
 MAT. N° 2570052129 CND

EQUIPO DE DISEÑO  
 HIDROSANITARIO

INGENIERO ESPECIALISTA

ING. IVAN MAURICIO FORERO GARCIA  
 MAT. N° 15236091728 BYC

LOCALIZACIÓN:  
 MUNICIPIO DE PASTO  
 DEPARTAMENTO DE NARIÑO

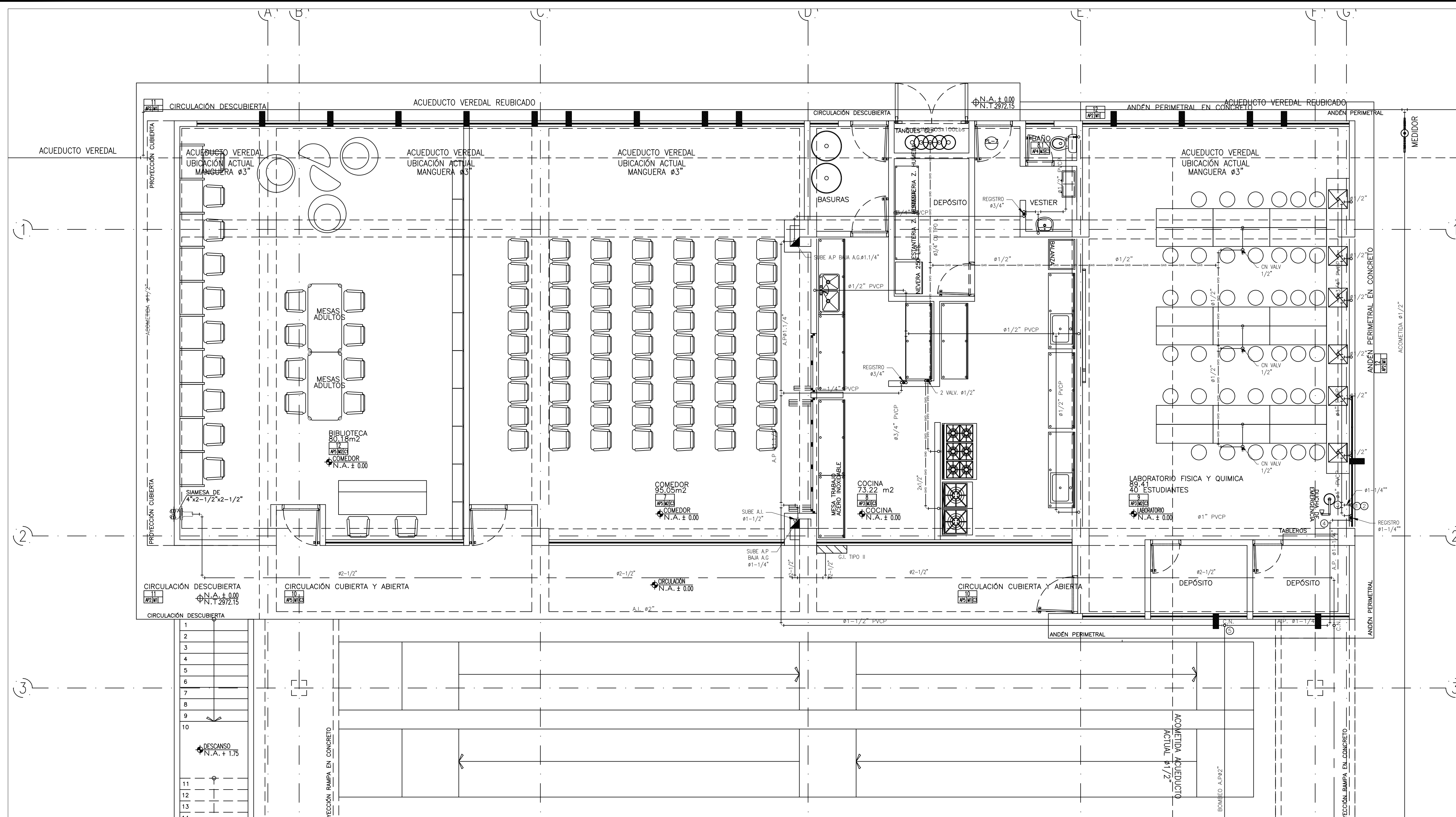
PROYECTO:  
**CEM EL SOCORRO  
 CIMARRONES**

GRUPO 9

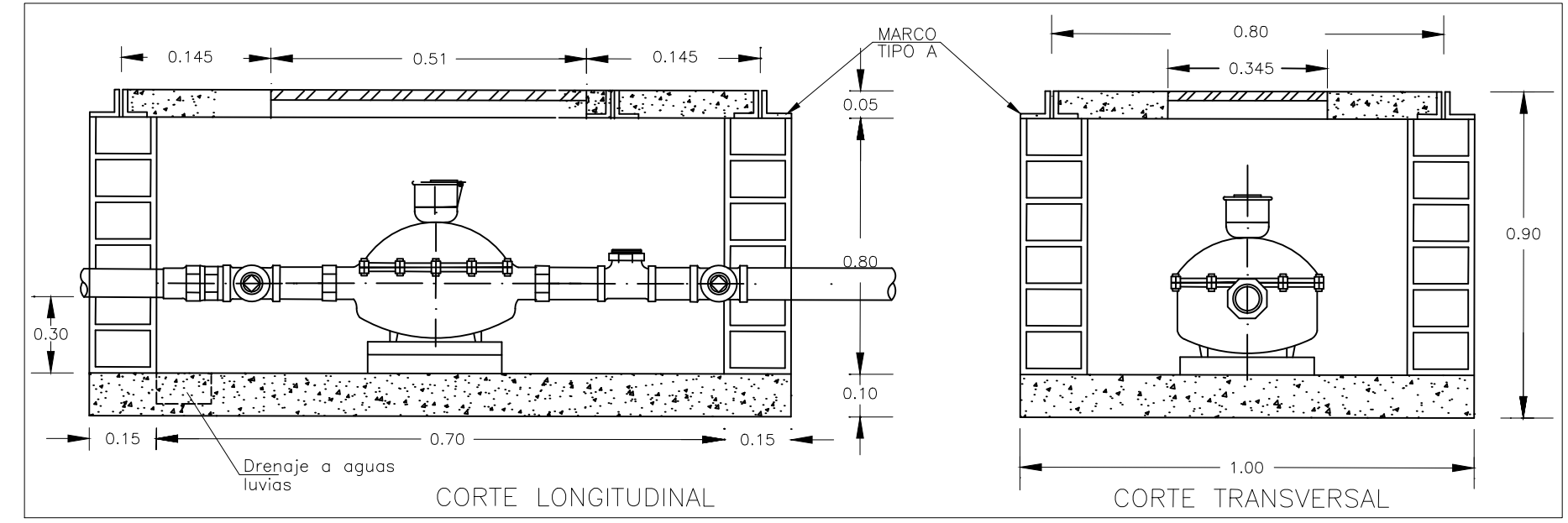
CONTIENE:  
**SUMINISTRO  
 AGUA POTABLE  
 PRIMER PISO**

ESCALA: FECHA:  
 INDICADAS FEBRERO 2017

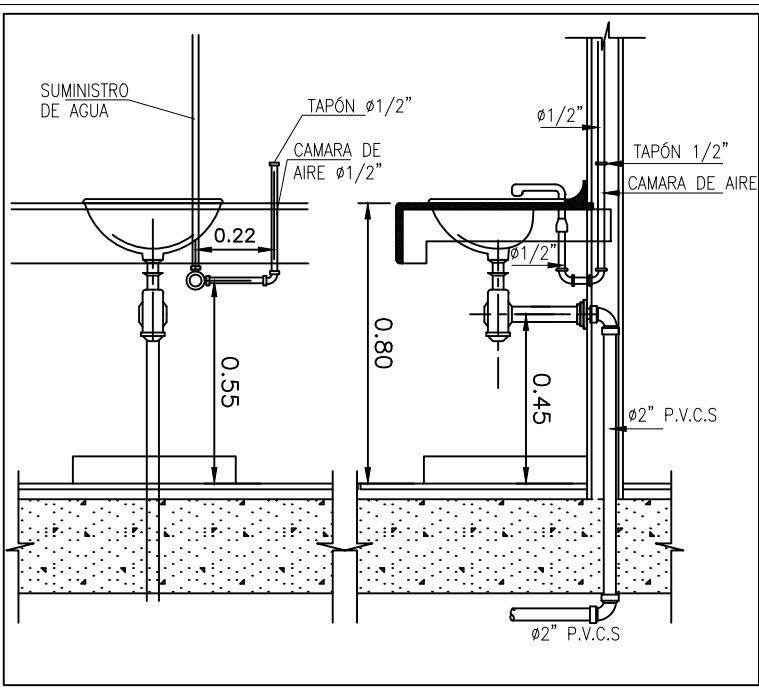
PLANO No. DE 3  
 HS-CM-03 DE 5



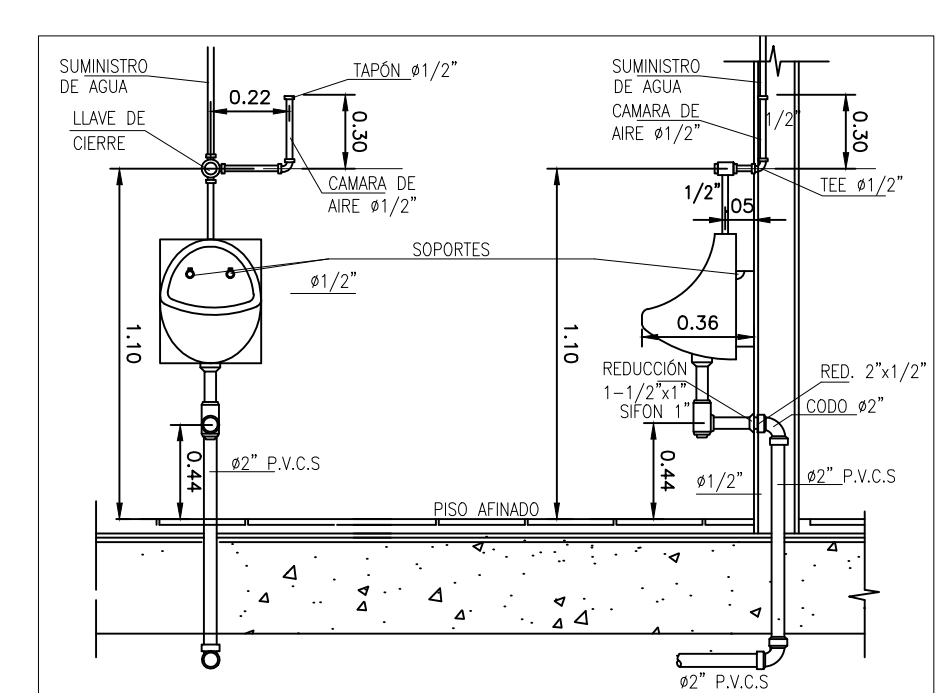
PLANTA AGUAS POTABLE PRIMER PISO  
 DETALLE 1  
 ESCALA 1:50



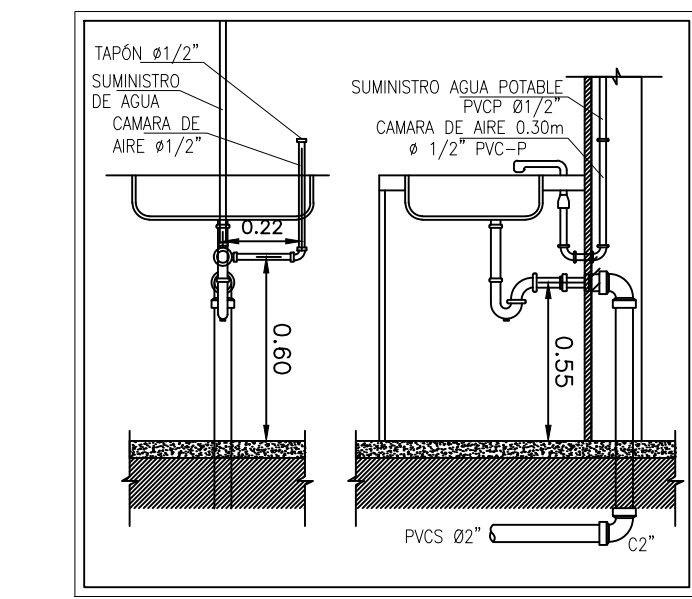
DETALLE MEDIDOR  
 ESCALA SIN



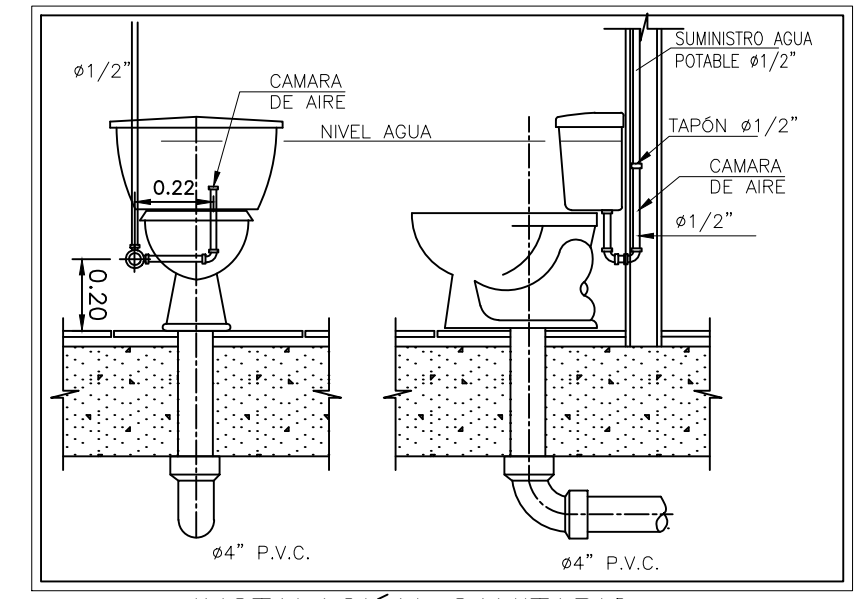
INSTALACIÓN LAVA MANOS  
 DETALLE TIPO  
 ESCALA 1:20



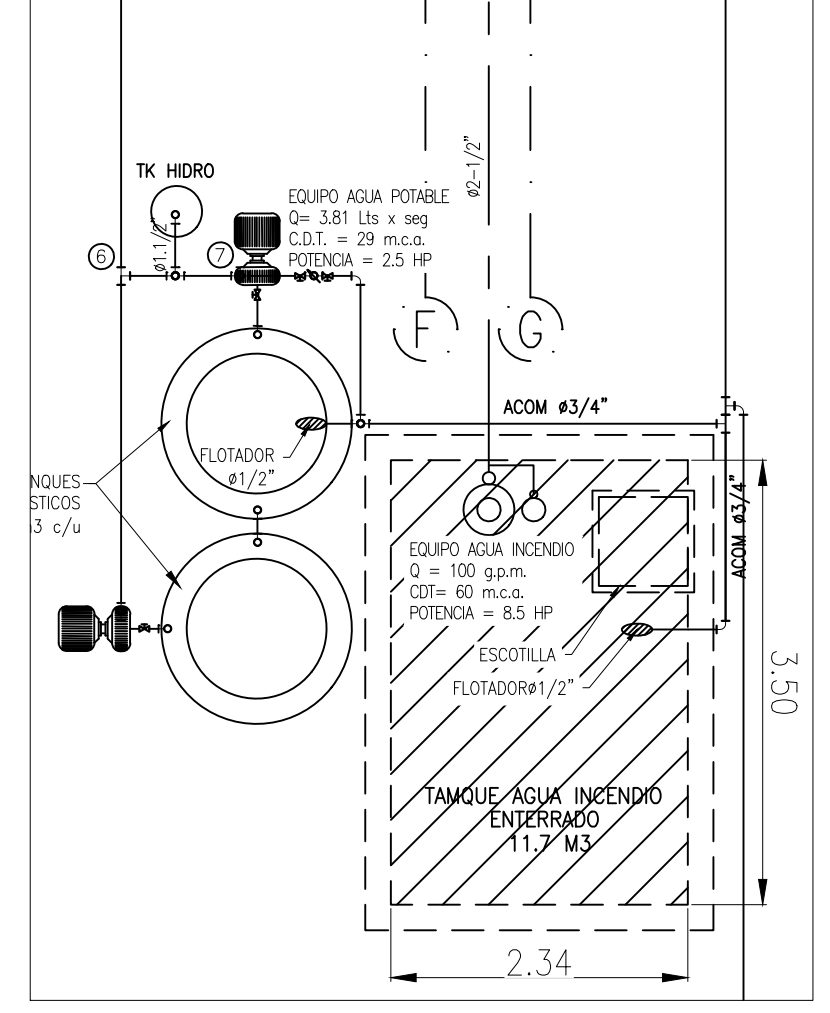
INSTALACIÓN ORINAL  
 DETALLE TIPO  
 ESCALA 1:20



INSTALACIÓN LAVA PLATOS  
 DETALLE TIPO  
 ESCALA 1:20



INSTALACIÓN SANITARIO  
 DETALLE TIPO  
 ESCALA 1:20



NOTAS:  
 1- PARA LA INSTALACIÓN DE BODAS DE SUMINISTRO Y SALIDAS SANITARIAS DE LOS APARATOS SANITARIOS, EL CONTRATISTA DEBE CONSULTAR LOS MANUELES DE INSTALACIÓN DEL FABRICANTE.  
 2- EL DIAMETRO DE ACOMETIDA DE LOS PUNTOS HIDRÁULICOS PARA TODOS LOS APARATOS ES DE 1/2\"/>

CONVENCIONES

—	ALL
—	AR
—	APP
—	AI
—	GAS
—	REV Y VENT
—	CAJAS Y ACCESORIOS
□	CAJA DE INSPECCION
□	CAJA DE AGUAS LLUVIAS
○	BALL#4"
○	BAR#4"
○	VENT#4"
○	REV#2"
○	SEMI CODO 4"
○	YE 4"
○	SEMI CODO 2"
○	YE 2"
○	YE 4"x2"
○	G.I.
○	GABINETE INCENDIO