

Socorro Cimarrones

Contacto:
N° de encargo:
Empresa:
N° de cliente:

Fecha: 05.01.2017
Proyecto elaborado por:

Proyecto elaborado por
Teléfono
Fax
e-Mail

Índice

Socorro Cimarrones	
Portada del proyecto	1
Índice	2
Lista de luminarias	5
SAGELUX EVOLUTION EVO-400	
Hoja de datos de luminarias	6
ELECTROCONTROL FLUORESCENTE T5 IMPERIO 2X54W/120/277MV SOBREP.PIRAM...	
Hoja de datos de luminarias	7
ELECTROCONTROL HERMETICA 2X54W T5 1220094 FLUORESCENTE LINEAL T5	
Hoja de datos de luminarias	8
ELECTROCONTROL FLUORESCENTE T5 IMPERIO 2X28W/120/277MV SOBREP.PIRAM...	
Hoja de datos de luminarias	9
Panel SQ 18W	
Hoja de datos de luminarias	10
Aulas 1-3	
Resumen	11
Lista de luminarias	12
Superficies del local	
Tablero	
Isolíneas (E, perpendicular)	13
Aulas UGR	
Isolíneas (UGR)	14
Baño P2	
Lista de luminarias	15
Escenas de luz	
Escena de luz de Emergencia	
Rendering (procesado) en 3D	16
Superficies del local	
Vía de evacuación Baño 1	
Isolíneas (E)	17
Escena de luz General	
Resumen	18
Rendering (procesado) en 3D	19
Superficies del local	
Discapacitado	
Isolíneas (E, perpendicular)	20
Baño 2	
Isolíneas (E, perpendicular)	21
Baño 2 UGR	
Isolíneas (UGR)	22
Laboratorio	
Lista de luminarias	23
Escenas de luz	
Escena de luz de Emergencia	
Rendering (procesado) en 3D	24
Superficies del local	
Área anti-pánico Laboratorio	
Isolíneas (E, perpendicular)	25
Escena de luz General	
Resumen	26
Rendering (procesado) en 3D	27
Superficies del local	
Laboratorio	
Isolíneas (E, perpendicular)	28

Proyecto elaborado por
Teléfono
Fax
e-Mail

Índice

Deposito 1		
Isolíneas (E, perpendicular)		29
Tablero		
Isolíneas (E, perpendicular)		30
Laboratorio UGR		
Isolíneas (UGR)		31
Comedor		
Lista de luminarias		32
Escenas de luz		
Escena de luz de Emergencia		
Rendering (procesado) en 3D		33
Superficies del local		
Área anti-pánico Comedor		
Isolíneas (E, perpendicular)		34
Escena de luz General		
Resumen		35
Rendering (procesado) en 3D		36
Superficies del local		
Comedor		
Isolíneas (E, perpendicular)		37
Comedor UGR		
Isolíneas (UGR)		38
Cocina		
Lista de luminarias		39
Escenas de luz		
Escena de luz de Emergencia		
Rendering (procesado) en 3D		40
Superficies del local		
Vía de evacuación Cocina		
Isolíneas (E)		41
Escena de luz General		
Superficie de cálculo (sumario de resultados)		42
Rendering (procesado) en 3D		43
Superficies del local		
Baños Cocina		
Isolíneas (E, perpendicular)		44
Cuarto Cocina		
Isolíneas (E, perpendicular)		45
Cocina 1		
Isolíneas (E, perpendicular)		46
Cocina 2		
Isolíneas (E, perpendicular)		47
Cocina 3		
Isolíneas (E, perpendicular)		48
Pasillo 1 1P		
Lista de luminarias		49
Escenas de luz		
Escena de luz de Emergencia		
Rendering (procesado) en 3D		50
Superficies del local		
Vía de evacuación Pasillo 1P		
Isolíneas (E)		51
Escena de luz General		
Resumen		52

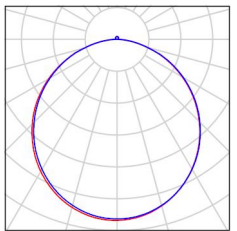
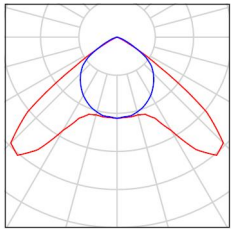
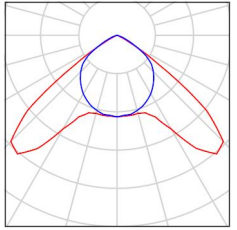
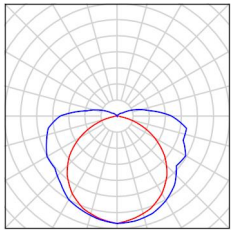
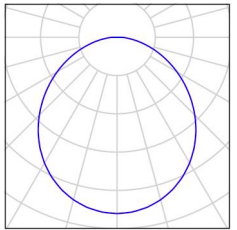
Proyecto elaborado por
Teléfono
Fax
e-Mail

Índice

	Rendering (procesado) en 3D	53
Pasillo 2 2P		
	Lista de luminarias	54
	Escenas de luz	
	Escena de luz de Emergencia	
	Rendering (procesado) en 3D	55
	Superficies del local	
	Via de evacuación Pasillo 2P 1	
	Isolíneas (E)	56
	Via de evacuación Pasillo 2P 2	
	Isolíneas (E)	57
	Escena de luz General	
	Resumen	58
	Rendering (procesado) en 3D	59
Biblioteca		
	Lista de luminarias	60
	Escenas de luz	
	Escena de luz emergencia	
	Rendering (procesado) en 3D	61
	Superficies del local	
	Área anti-pánico Biblioteca	
	Isolíneas (E, perpendicular)	62
	Escena de luz general	
	Resumen	63
	Rendering (procesado) en 3D	64
	Superficies del local	
	Biblioteca UGR 1	
	Isolíneas (UGR)	65

Proyecto elaborado por
Teléfono
Fax
e-Mail

Socorro Cimarrones / Lista de luminarias

41 Pieza	<p>Panel SQ 18W N° de artículo: Flujo luminoso (Luminaria): 1254 lm Flujo luminoso (Lámparas): 1554 lm Potencia de las luminarias: 18.2 W Clasificación luminarias según CIE: 98 Código CIE Flux: 47 79 96 98 81 Lámpara: 1 x Definido por el usuario (Factor de corrección 1.000).</p>	<p>Dispone de una imagen de la luminaria en nuestro catálogo de luminarias.</p>	
37 Pieza	<p>ELECTROCONTROL FLUORESCENTE T5 IMPERIO 2X28W/120/277MV SOBREP.PIRAMIDAL REJ ESPECULAR 2" 2X1X16C N° de artículo: FLUORESCENTE T5 Flujo luminoso (Luminaria): 3785 lm Flujo luminoso (Lámparas): 5280 lm Potencia de las luminarias: 56.0 W Clasificación luminarias según CIE: 100 Código CIE Flux: 50 94 100 100 72 Lámpara: 2 x 1070236 GE STARCOAT T5 F28W/840 HE-Flujo: 4777 lm (Factor de corrección 1.000).</p>	<p>Dispone de una imagen de la luminaria en nuestro catálogo de luminarias.</p>	
2 Pieza	<p>ELECTROCONTROL FLUORESCENTE T5 IMPERIO 2X54W/120/277MV SOBREP.PIRAMIDAL REJ ESPECULAR 2" 2X1X16C N° de artículo: FLUORESCENTE T5 Flujo luminoso (Luminaria): 6394 lm Flujo luminoso (Lámparas): 8920 lm Potencia de las luminarias: 108.0 W Clasificación luminarias según CIE: 100 Código CIE Flux: 50 94 100 100 72 Lámpara: 2 x 1070235 19 PHILIPS ALTO F54T5 841 HO -Flujo: 7127 lm (Factor de corrección 1.000).</p>	<p>Dispone de una imagen de la luminaria en nuestro catálogo de luminarias.</p>	
17 Pieza	<p>ELECTROCONTROL HERMETICA 2X54W T5 1220094 FLUORESCENTE LINEAL T5 N° de artículo: HERMETICA 2X54W T5 Flujo luminoso (Luminaria): 5357 lm Flujo luminoso (Lámparas): 7828 lm Potencia de las luminarias: 106.7 W Clasificación luminarias según CIE: 89 Código CIE Flux: 38 65 85 89 68 Lámpara: 1 x 1220094 19 (Factor de corrección 1.000).</p>	<p>Dispone de una imagen de la luminaria en nuestro catálogo de luminarias.</p>	
18 Pieza	<p>SAGELUX EVOLUTION EVO-400 N° de artículo: EVO-400 Flujo luminoso (Luminaria): 0 lm Flujo luminoso (Lámparas): 0 lm Potencia de las luminarias: 0.0 W Alumbrado de emergencia: 399 lm, 1.9 W Clasificación luminarias según CIE: 100 Código CIE Flux: 48 79 95 100 100</p>	<p>Dispone de una imagen de la luminaria en nuestro catálogo de luminarias.</p>	

Lámpara: 1 x LED (Factor de corrección 1.000).

DIALux 4.13 by DIAL GmbH

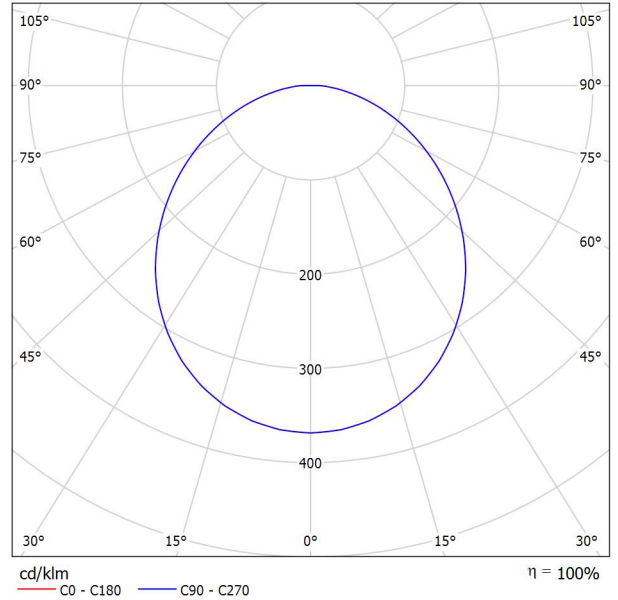


Proyecto elaborado por
Teléfono
Fax
e-Mail

SAGELUX EVOLUTION EVO-400 / Hoja de datos de luminarias

Emisión de luz 1:

Dispone de una imagen de la luminaria en nuestro catálogo de luminarias.



Clasificación luminarias según CIE: 100
Código CIE Flux: 48 79 95 100 100

Emisión de luz 1:

Valoración de deslumbramiento según UGR											
ρ Techo	70	70	50	50	30	70	70	50	50	30	
ρ Paredes	50	30	50	30	30	50	30	50	30	30	
ρ Suelo	20	20	20	20	20	20	20	20	20	20	
Tamaño del local X Y	Mirado en perpendicular al eje de lámpara					Mirado longitudinalmente al eje de lámpara					
2H	2H	25.9	27.2	26.2	27.5	27.7	25.9	27.2	26.2	27.5	27.7
	3H	27.4	28.6	27.8	28.9	29.2	27.4	28.6	27.8	28.9	29.2
	4H	28.1	29.2	28.4	29.5	29.8	28.1	29.2	28.4	29.5	29.8
	6H	28.6	29.6	28.9	29.9	30.2	28.6	29.6	28.9	29.9	30.2
	8H	28.8	29.8	29.1	30.1	30.4	28.8	29.8	29.1	30.1	30.4
4H	2H	26.6	27.7	26.9	28.0	28.3	26.6	27.7	26.9	28.0	28.3
	3H	28.3	29.2	28.7	29.6	29.9	28.3	29.2	28.7	29.6	29.9
	4H	29.1	29.9	29.4	30.3	30.6	29.1	29.9	29.4	30.3	30.6
	6H	29.7	30.4	30.1	30.8	31.2	29.7	30.4	30.1	30.8	31.2
	8H	29.9	30.6	30.4	31.0	31.4	29.9	30.6	30.4	31.0	31.4
8H	4H	29.4	30.1	29.8	30.4	30.9	29.4	30.1	29.8	30.4	30.9
	6H	30.2	30.7	30.6	31.2	31.6	30.2	30.7	30.6	31.2	31.6
	8H	30.5	31.0	31.0	31.5	31.9	30.5	31.0	31.0	31.5	31.9
	12H	30.8	31.3	31.3	31.7	32.2	30.8	31.3	31.3	31.7	32.2
	12H	29.4	30.0	29.8	30.4	30.9	29.4	30.0	29.8	30.4	30.9
12H	6H	30.2	30.7	30.7	31.2	31.7	30.2	30.7	30.7	31.2	31.7
	8H	30.7	31.1	31.1	31.6	32.1	30.7	31.1	31.1	31.6	32.1
	8H	30.7	31.1	31.1	31.6	32.1	30.7	31.1	31.1	31.6	32.1
Variación de la posición del espectador para separaciones S entre luminarias											
S = 1.0H	+0.1 / -0.1					+0.1 / -0.1					
S = 1.5H	+0.2 / -0.4					+0.2 / -0.4					
S = 2.0H	+0.4 / -0.7					+0.4 / -0.7					
Tabla estándar	BK06					BK06					
Sumando de corrección	13.3					13.3					
Índice de deslumbramiento corregido en relación a 400lm Flujo luminoso total											

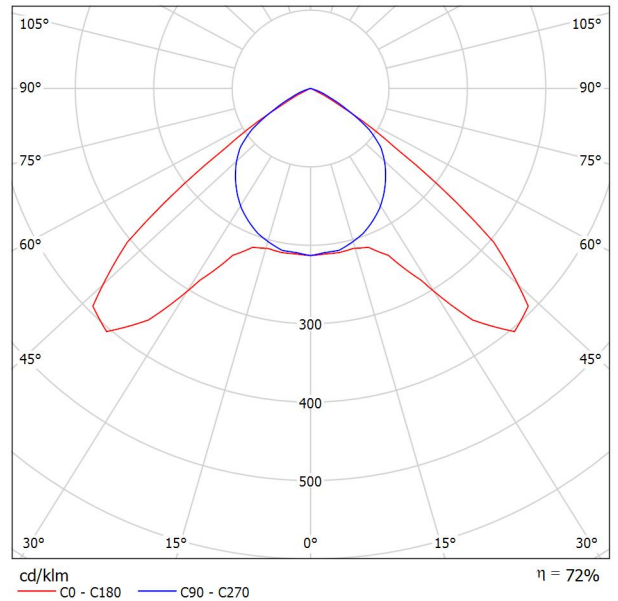


Proyecto elaborado por
Teléfono
Fax
e-Mail

**ELECTROCONTROL FLUORESCENTE T5 IMPERIO 2X54W/120/277MV
SOBREP.PIRAMIDAL REJ ESPECULAR 2" 2X1X16C / Hoja de datos de luminarias**

Dispone de una imagen de la luminaria en nuestro catálogo de luminarias.

Emisión de luz 1:



Clasificación luminarias según CIE: 100
Código CIE Flux: 50 94 100 100 72

Emisión de luz 1:

Valoración de deslumbramiento según UGR											
ρ Techo	70	70	50	50	30	70	70	50	50	30	
ρ Paredes	50	30	50	30	30	50	30	50	30	30	
ρ Suelo	20	20	20	20	20	20	20	20	20	20	
Tamaño del local X Y	Mirado en perpendicular al eje de lámpara					Mirado longitudinalmente al eje de lámpara					
2H	2H	19.9	21.1	20.1	21.3	21.6	17.4	18.6	17.6	18.8	19.1
	3H	19.7	20.8	20.0	21.1	21.3	17.4	18.5	17.7	18.8	19.0
	4H	19.6	20.6	20.0	20.9	21.2	17.4	18.4	17.7	18.7	18.9
	6H	19.6	20.5	19.9	20.8	21.1	17.3	18.2	17.6	18.5	18.8
	8H	19.5	20.4	19.9	20.7	21.0	17.2	18.1	17.6	18.4	18.8
	12H	19.5	20.3	19.8	20.6	21.0	17.2	18.1	17.6	18.4	18.7
4H	2H	20.0	21.0	20.3	21.3	21.5	17.9	18.9	18.3	19.2	19.5
	3H	19.8	20.7	20.2	21.0	21.3	18.1	18.9	18.4	19.2	19.6
	4H	19.8	20.5	20.1	20.8	21.2	18.0	18.8	18.4	19.1	19.5
	6H	19.7	20.3	20.1	20.7	21.1	18.0	18.6	18.4	19.0	19.4
	8H	19.6	20.2	20.1	20.6	21.0	17.9	18.5	18.3	18.9	19.3
	12H	19.6	20.1	20.1	20.5	21.0	17.9	18.4	18.3	18.8	19.2
8H	4H	19.7	20.2	20.1	20.6	21.0	17.9	18.5	18.3	18.9	19.3
	6H	19.6	20.1	20.0	20.5	20.9	17.8	18.3	18.3	18.7	19.2
	8H	19.5	20.0	20.0	20.4	20.9	17.8	18.2	18.3	18.7	19.1
	12H	19.5	19.9	20.0	20.3	20.8	17.8	18.1	18.2	18.6	19.1
12H	4H	19.6	20.2	20.1	20.6	21.0	17.9	18.4	18.3	18.8	19.2
	6H	19.5	20.0	20.0	20.4	20.9	17.8	18.2	18.3	18.7	19.1
	8H	19.5	19.9	20.0	20.3	20.8	17.8	18.1	18.2	18.6	19.1
Variación de la posición del espectador para separaciones S entre luminarias											
S = 1.0H		+1.6	/	-2.4			+0.5	/	-0.8		
S = 1.5H		+3.3	/	-10.0			+2.4	/	-4.3		
S = 2.0H		+5.1	/	-20.0			+3.5	/	-8.5		
Tabla estándar Sumando de corrección		BK00						BK01			
		0.3						-1.2			
Índice de deslumbramiento corregido en relación a 8920lm Flujo luminoso total											

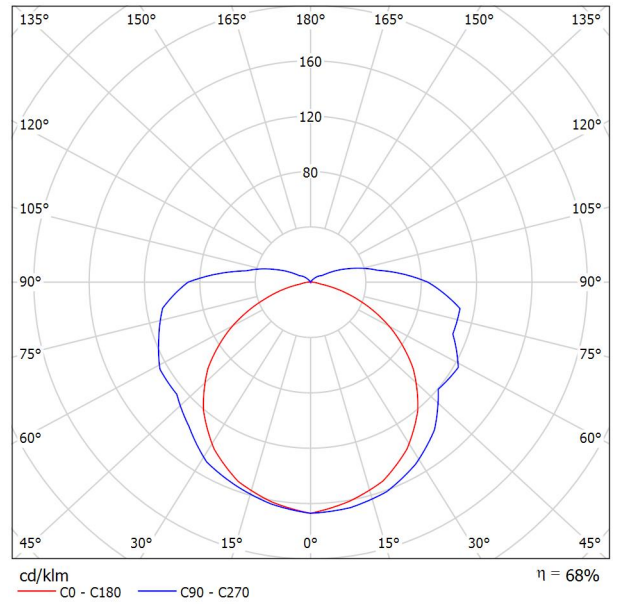


Proyecto elaborado por
Teléfono
Fax
e-Mail

**ELECTROCONTROL HERMETICA 2X54W T5 1220094 FLUORESCENTE LINEAL T5 /
Hoja de datos de luminarias**

Dispone de una imagen de la luminaria en nuestro catálogo de luminarias.

Emisión de luz 1:



Clasificación luminarias según CIE: 89
Código CIE Flux: 38 65 85 89 68

Para esta luminaria no puede presentarse ninguna tabla UGR porque carece de atributos de simetría.

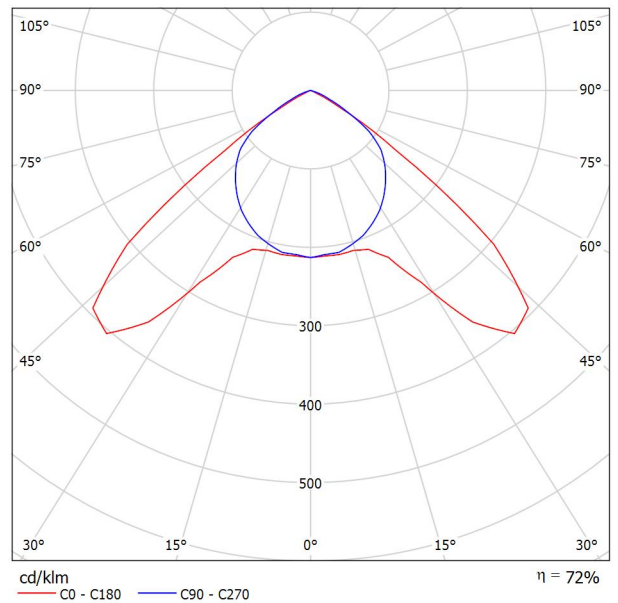


Proyecto elaborado por
Teléfono
Fax
e-Mail

ELECTROCONTROL FLUORESCENTE T5 IMPERIO 2X28W/120/277MV SOBREP.PIRAMIDAL REJ ESPECULAR 2" 2X1X16C / Hoja de datos de luminarias

Dispone de una imagen de la luminaria en nuestro catálogo de luminarias.

Emisión de luz 1:



Clasificación luminarias según CIE: 100
Código CIE Flux: 50 94 100 100 72

Emisión de luz 1:

Valoración de deslumbramiento según UGR											
ρ Techo	70	70	50	50	30	70	70	50	50	30	
ρ Paredes	50	30	50	30	30	50	30	50	30	30	
ρ Suelo	20	20	20	20	20	20	20	20	20	20	
Tamaño del local X Y	Mirado en perpendicular al eje de lámpara					Mirado longitudinalmente al eje de lámpara					
2H	2H	18.0	19.3	18.3	19.5	19.7	15.5	16.8	15.8	17.0	17.2
	3H	17.9	19.0	18.2	19.2	19.5	15.6	16.7	15.9	17.0	17.2
	4H	17.8	18.8	18.1	19.1	19.4	15.5	16.6	15.9	16.8	17.1
	6H	17.7	18.7	18.1	19.0	19.3	15.5	16.4	15.8	16.7	17.0
	8H	17.7	18.6	18.1	18.9	19.2	15.4	16.3	15.8	16.6	16.9
4H	12H	17.7	18.5	18.0	18.8	19.2	15.4	16.2	15.8	16.6	16.9
	2H	18.1	19.2	18.5	19.4	19.7	16.1	17.1	16.4	17.4	17.7
	3H	18.0	18.8	18.4	19.2	19.5	16.2	17.1	16.6	17.4	17.7
	4H	17.9	18.7	18.3	19.0	19.4	16.2	16.9	16.6	17.3	17.6
	6H	17.9	18.5	18.3	18.9	19.3	16.1	16.8	16.5	17.1	17.5
8H	8H	17.8	18.4	18.3	18.8	19.2	16.1	16.7	16.5	17.1	17.5
	12H	17.8	18.3	18.2	18.7	19.2	16.1	16.6	16.5	17.0	17.4
	4H	17.8	18.4	18.3	18.8	19.2	16.1	16.7	16.5	17.1	17.5
	6H	17.8	18.2	18.2	18.7	19.1	16.0	16.5	16.5	16.9	17.4
	8H	17.7	18.1	18.2	18.6	19.1	16.0	16.4	16.5	16.8	17.3
12H	12H	17.7	18.0	18.2	18.5	19.0	15.9	16.3	16.4	16.8	17.3
	4H	17.8	18.3	18.2	18.7	19.2	16.1	16.6	16.5	17.0	17.4
	6H	17.7	18.1	18.2	18.6	19.1	16.0	16.4	16.5	16.8	17.3
8H	17.7	18.0	18.2	18.5	19.0	15.9	16.3	16.4	16.8	17.3	
Variación de la posición del espectador para separaciones S entre luminarias											
S = 1.0H	+1.6 / -2.4					+0.5 / -0.8					
S = 1.5H	+3.3 / -10.0					+2.4 / -4.3					
S = 2.0H	+5.1 / -20.0					+3.5 / -8.5					
Tabla estándar Sumando de corrección	BK00 -1.5					BK01 -3.1					
Índice de deslumbramiento corregido en relación a 5280lm Flujo luminoso total											

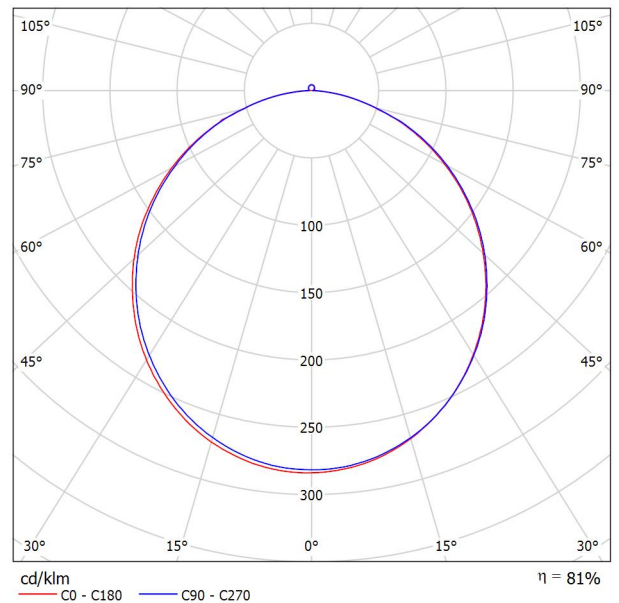


Proyecto elaborado por
Teléfono
Fax
e-Mail

Panel SQ 18W / Hoja de datos de luminarias

Emisión de luz 1:

Dispone de una imagen de la luminaria en nuestro catálogo de luminarias.



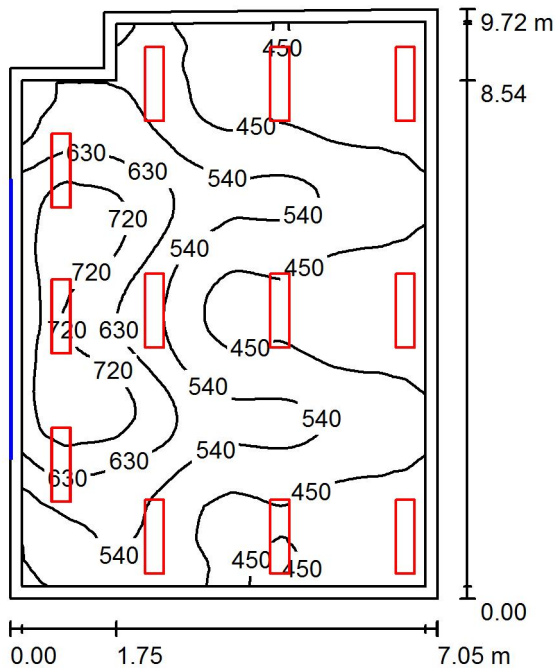
Clasificación luminarias según CIE: 98
Código CIE Flux: 47 79 96 98 81

Para esta luminaria no puede presentarse ninguna tabla UGR porque carece de atributos de simetría.



Proyecto elaborado por
Teléfono
Fax
e-Mail

Aulas 1-3 / Resumen



Altura del local: 2.900 m, Factor mantenimiento: 0.80

Valores en Lux, Escala 1:125

Superficie	ρ [%]	E_m [lx]	E_{min} [lx]	E_{max} [lx]	E_{min} / E_m
Plano útil	/	524	371	788	0.709
Suelo	25	466	253	667	0.543
Techo	70	121	76	217	0.629
Paredes (6)	50	265	89	919	/

Plano útil:

Altura: 0.750 m
Trama: 64 x 64 Puntos
Zona marginal: 0.200 m

Lista de piezas - Luminarias

Nº	Pieza	Designación (Factor de corrección)	Φ (Luminaria) [lm]	Φ (Lámparas) [lm]	P [W]
1	10	ELECTROCONTROL FLUORESCENTE T5 IMPERIO 2X28W/120/277MV SOBREP.PIRAMIDAL REJ ESPECULAR 2" 2X1X16C (1.000)	3785	5280	56.0
2	2	ELECTROCONTROL FLUORESCENTE T5 IMPERIO 2X54W/120/277MV SOBREP.PIRAMIDAL REJ ESPECULAR 2" 2X1X16C (1.000)	6394	8920	108.0
Total:			50637	70640	776.0

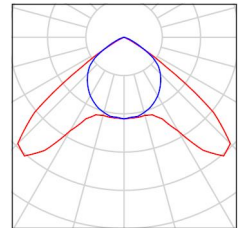
Valor de eficiencia energética: 11.60 W/m² = 2.22 W/m²/100 lx (Base: 66.88 m²)

Proyecto elaborado por
Teléfono
Fax
e-Mail

Aulas 1-3 / Lista de luminarias

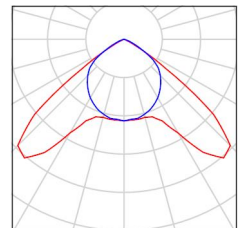
10 Pieza ELECTROCONTROL FLUORESCENTE T5
IMPERIO 2X28W/120/277MV
SOBREP.PIRAMIDAL REJ ESPECULAR 2"
2X1X16C
N° de artículo: FLUORESCENTE T5
Flujo luminoso (Luminaria): 3785 lm
Flujo luminoso (Lámparas): 5280 lm
Potencia de las luminarias: 56.0 W
Clasificación luminarias según CIE: 100
Código CIE Flux: 50 94 100 100 72
Lámpara: 2 x 1070236 GE STARCOAT T5
F28W/840 HE-Flujo: 4777 lm (Factor de
corrección 1.000).

Dispone de una imagen
de la luminaria en
nuestro catálogo de
luminarias.



2 Pieza ELECTROCONTROL FLUORESCENTE T5
IMPERIO 2X54W/120/277MV
SOBREP.PIRAMIDAL REJ ESPECULAR 2"
2X1X16C
N° de artículo: FLUORESCENTE T5
Flujo luminoso (Luminaria): 6394 lm
Flujo luminoso (Lámparas): 8920 lm
Potencia de las luminarias: 108.0 W
Clasificación luminarias según CIE: 100
Código CIE Flux: 50 94 100 100 72
Lámpara: 2 x 1070235 19 PHILIPS ALTO F54T5
841 HO -Flujo: 7127 lm (Factor de corrección
1.000).

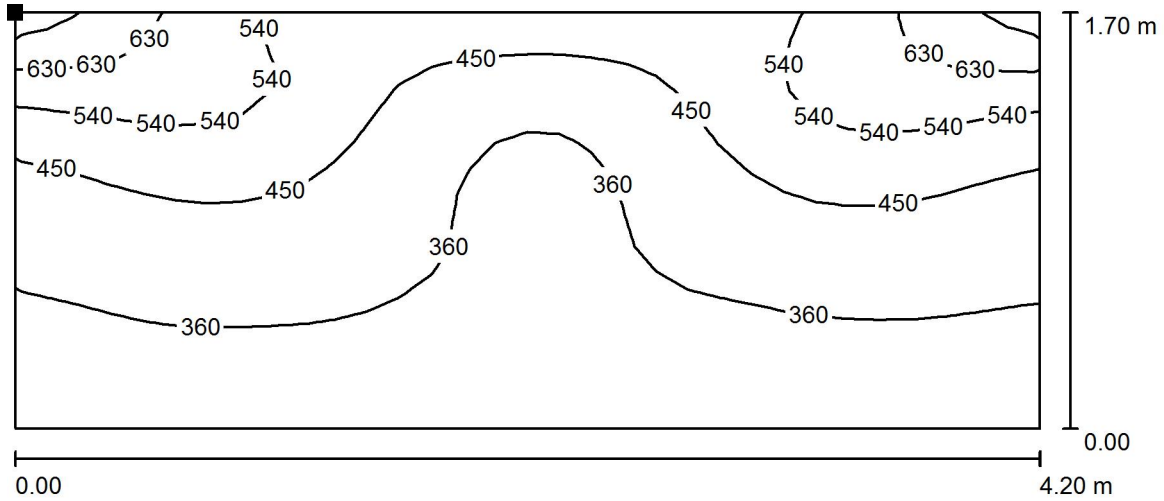
Dispone de una imagen
de la luminaria en
nuestro catálogo de
luminarias.





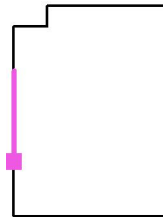
Proyecto elaborado por
Teléfono
Fax
e-Mail

Aulas 1-3 / Tablero / Isolíneas (E, perpendicular)



Valores en Lux, Escala 1 : 31

Situación de la superficie en el local:
Punto marcado:
(0.683 m, 3.150 m, 2.101 m)



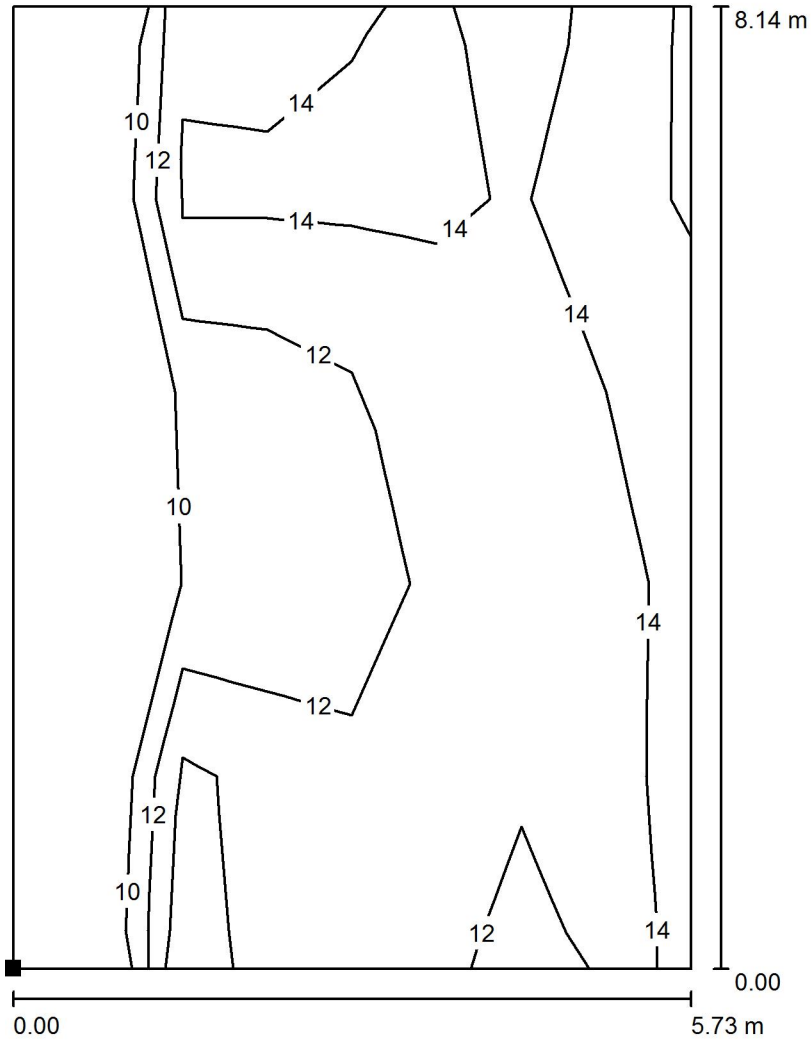
Trama: 16 x 32 Puntos

E_m [lx]	E_{min} [lx]	E_{max} [lx]	E_{min} / E_m	E_{min} / E_{max}
422	321	757	0.761	0.424



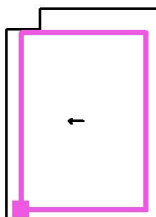
Proyecto elaborado por
Teléfono
Fax
e-Mail

Aulas 1-3 / Aulas UGR / Isolíneas (UGR)



Escala 1 : 64

Situación de la superficie en el local:
Punto marcado:
(1.340 m, 1.100 m, 1.200 m)



Trama: 5 x 8 Puntos

Min
/

Max
16

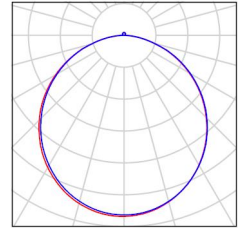


Proyecto elaborado por
Teléfono
Fax
e-Mail

Baño P2 / Lista de luminarias

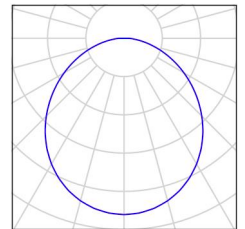
5 Pieza Panel SQ 18W
N° de artículo:
Flujo luminoso (Luminaria): 1254 lm
Flujo luminoso (Lámparas): 1554 lm
Potencia de las luminarias: 18.2 W
Clasificación luminarias según CIE: 98
Código CIE Flux: 47 79 96 98 81
Lámpara: 1 x Definido por el usuario (Factor de corrección 1.000).

Dispone de una imagen de la luminaria en nuestro catálogo de luminarias.



1 Pieza SAGELUX EVOLUTION EVO-400
N° de artículo: EVO-400
Flujo luminoso (Luminaria): 0 lm
Flujo luminoso (Lámparas): 0 lm
Potencia de las luminarias: 0.0 W
Alumbrado de emergencia: 399 lm, 1.9 W
Clasificación luminarias según CIE: 100
Código CIE Flux: 48 79 95 100 100
Lámpara: 1 x LED (Factor de corrección 1.000).

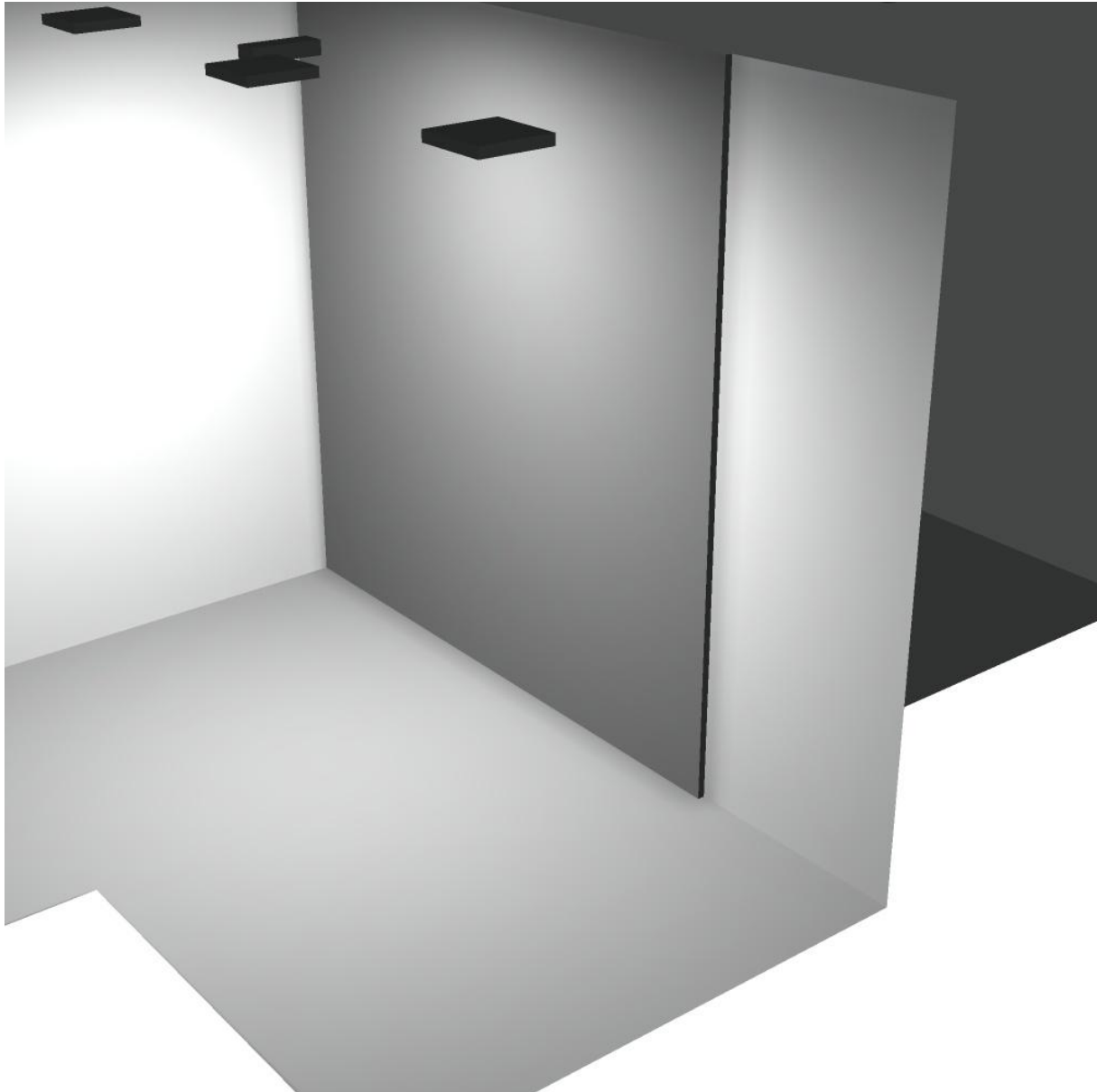
Dispone de una imagen de la luminaria en nuestro catálogo de luminarias.





Proyecto elaborado por
Teléfono
Fax
e-Mail

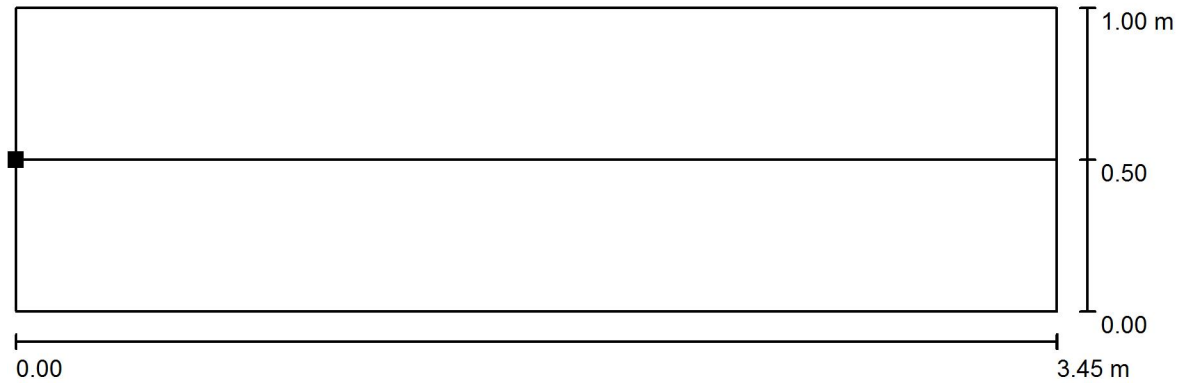
Baño P2 / Escena de luz de Emergencia / Rendering (procesado) en 3D





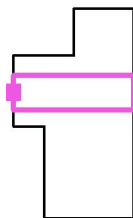
Proyecto elaborado por
Teléfono
Fax
e-Mail

Baño P2 / Escena de luz de Emergencia / Via de evacuación Baño 1 / Isolíneas (E)



Valores en Lux, Escala 1 : 25

Situación de la superficie en el local:
Punto marcado:
(18.650 m, 23.963 m, 0.000 m)



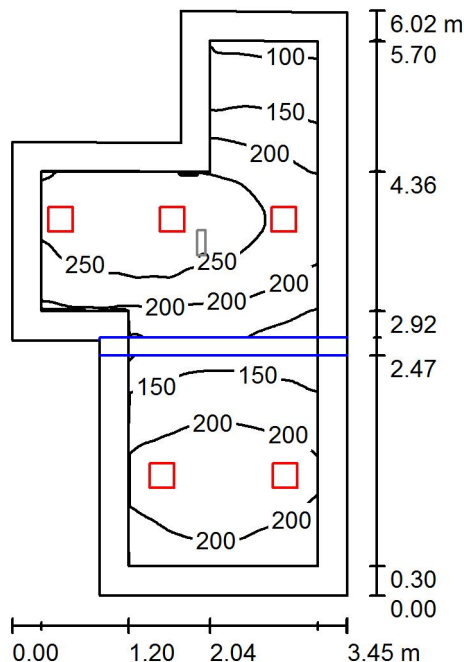
Trama: 64 x 32 Puntos

E_m [lx]	E_{min} [lx]	E_{max} [lx]	E_{min} / E_m	E_{min} / E_{max}
13	6.47	17	0.509	0.386

Línea media: E_{min} : 6.81 lx, E_{min} / E_{max} : 0.41 (1 : 2.46).

Proyecto elaborado por
Teléfono
Fax
e-Mail

Baño P2 / Escena de luz General / Resumen



Altura del local: 2.700 m, Altura de montaje: 2.700 m, Factor mantenimiento: 0.80

Valores en Lux, Escala 1:78

Superficie	ρ [%]	E_m [lx]	E_{min} [lx]	E_{max} [lx]	E_{min} / E_m
Plano útil	/	206	92	296	0.445
Suelo	40	130	21	185	0.165
Techo	80	65	20	1172	0.303
Paredes (8)	60	114	21	502	/

Plano útil:

Altura: 0.900 m
Trama: 128 x 128 Puntos
Zona marginal: 0.300 m

Lista de piezas - Luminarias

N°	Pieza	Designación (Factor de corrección)	Φ (Luminaria) [lm]	Φ (Lámparas) [lm]	P [W]
1	5	Panel SQ 18W (1.000)	1254	1554	18.2
			Total: 6270	Total: 7771	91.0

Valor de eficiencia energética: $5.68 \text{ W/m}^2 = 2.76 \text{ W/m}^2/100 \text{ lx}$ (Base: 16.03 m^2)



Proyecto elaborado por
Teléfono
Fax
e-Mail

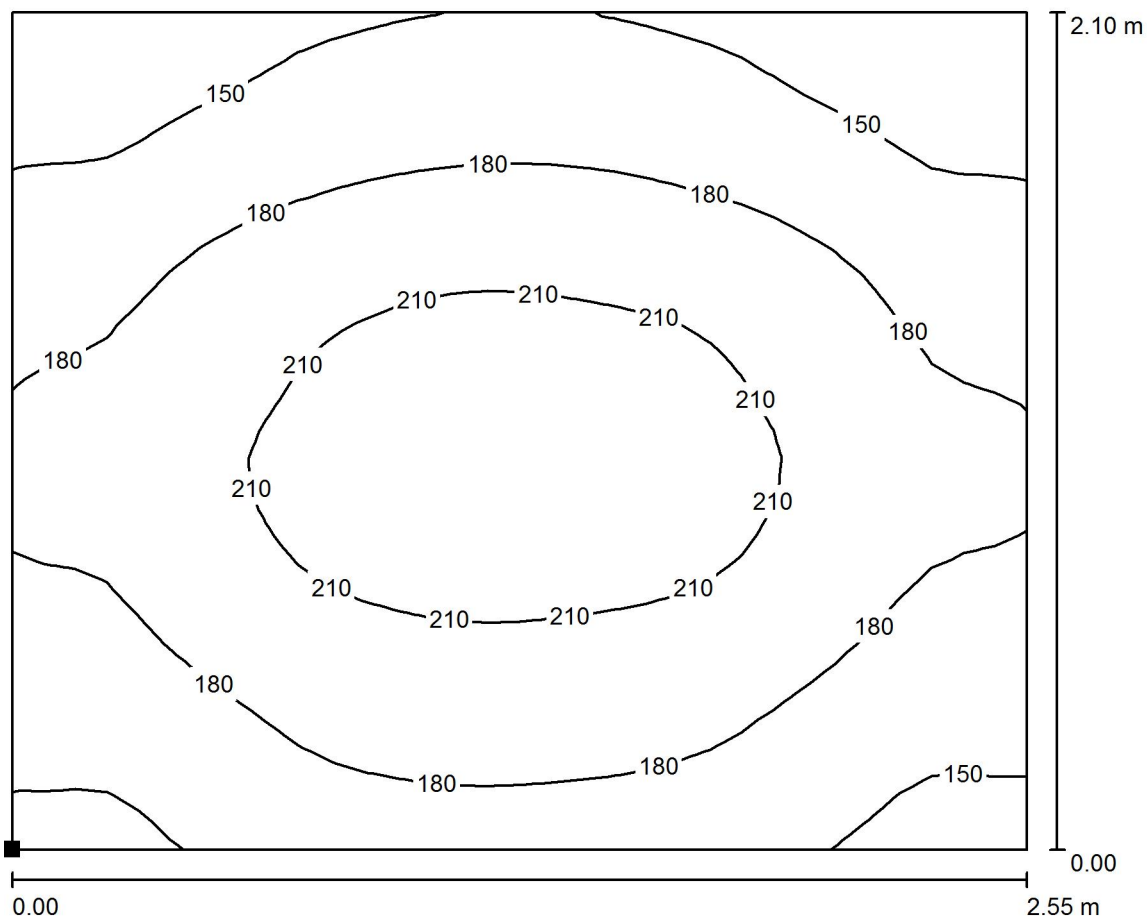
Baño P2 / Escena de luz General / Rendering (procesado) en 3D





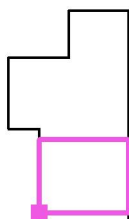
Proyecto elaborado por
Teléfono
Fax
e-Mail

Baño P2 / Escena de luz General / Discapacitado / Isolíneas (E, perpendicular)



Valores en Lux, Escala 1 : 19

Situación de la superficie en el local:
Punto marcado:
(19.550 m, 20.599 m, 0.850 m)



Trama: 32 x 32 Puntos

E_m [lx]
182

E_{min} [lx]
123

E_{max} [lx]
229

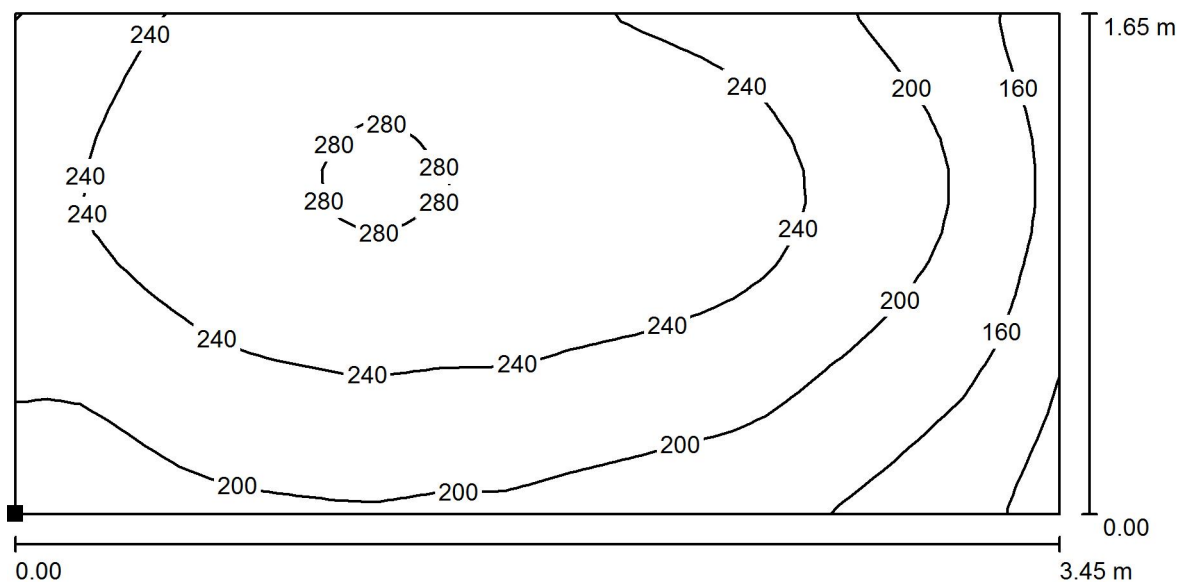
E_{min} / E_m
0.675

E_{min} / E_{max}
0.538



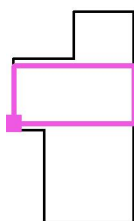
Proyecto elaborado por
Teléfono
Fax
e-Mail

Baño P2 / Escena de luz General / Baño 2 / Isolíneas (E, perpendicular)



Valores en Lux, Escala 1 : 25

Situación de la superficie en el local:
Punto marcado:
(18.675 m, 23.173 m, 0.850 m)



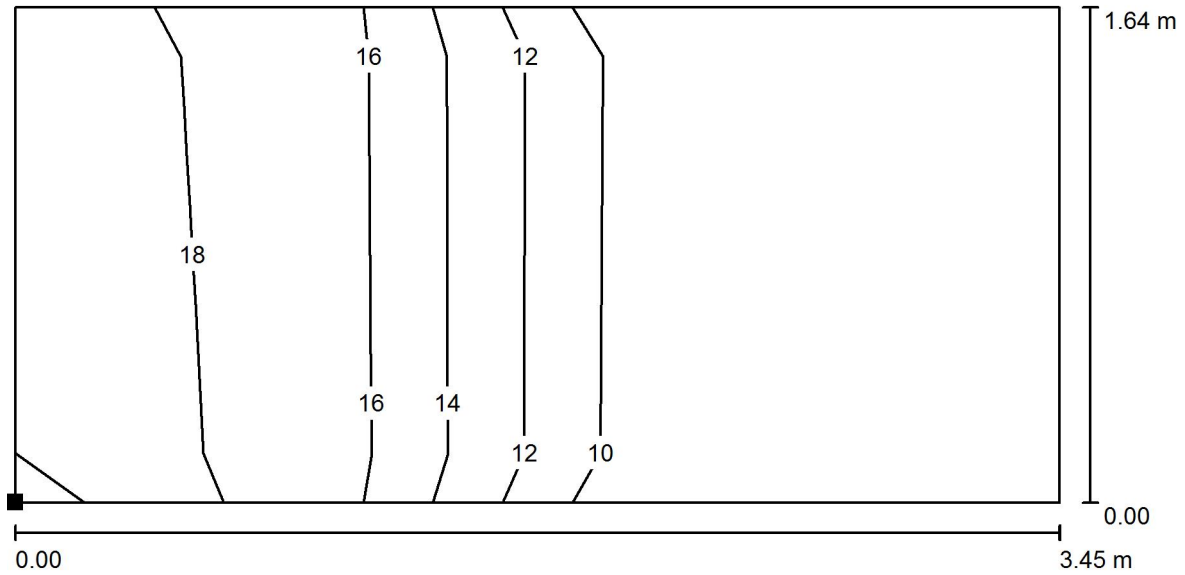
Trama: 32 x 16 Puntos

E_m [lx]	E_{min} [lx]	E_{max} [lx]	E_{min} / E_m	E_{min} / E_{max}
226	100	287	0.445	0.349



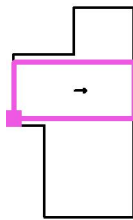
Proyecto elaborado por
Teléfono
Fax
e-Mail

Baño P2 / Escena de luz General / Baño 2 UGR / Isolíneas (UGR)



Escala 1 : 25

Situación de la superficie en el local:
Punto marcado:
(18.674 m, 23.182 m, 1.200 m)



Trama: 3 x 2 Puntos

Min
/

Max
18



Proyecto elaborado por
Teléfono
Fax
e-Mail

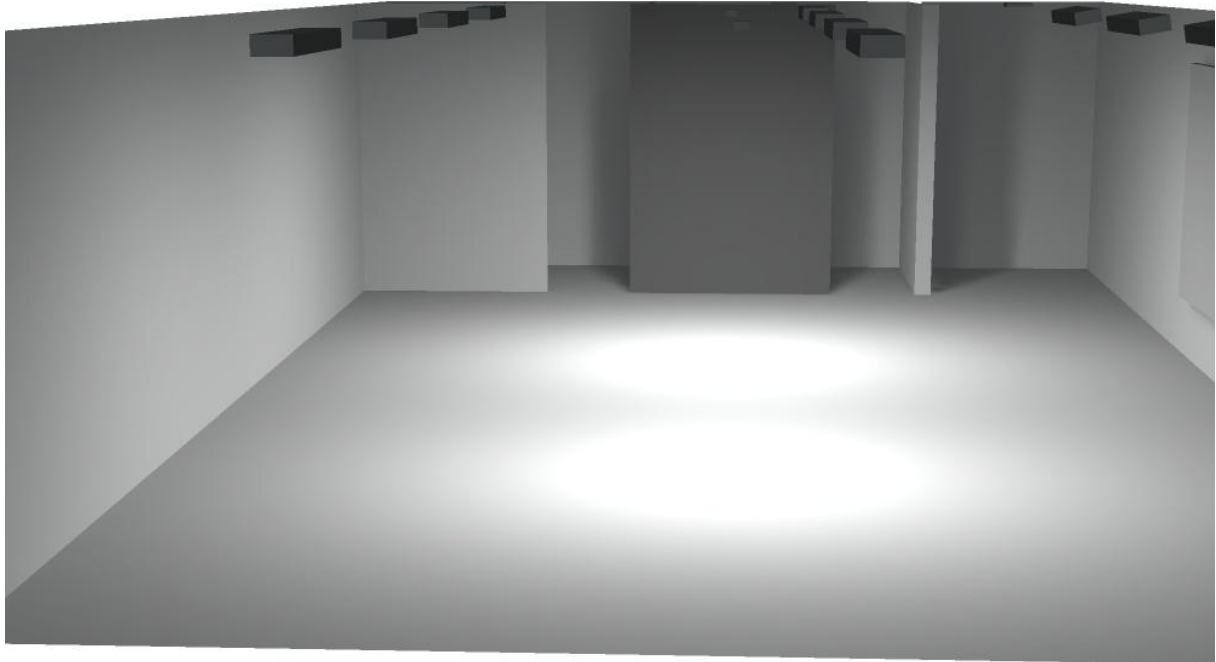
Laboratorio / Lista de luminarias

3 Pieza	<p>Panel SQ 18W N° de artículo: Flujo luminoso (Luminaria): 1254 lm Flujo luminoso (Lámparas): 1554 lm Potencia de las luminarias: 18.2 W Clasificación luminarias según CIE: 98 Código CIE Flux: 47 79 96 98 81 Lámpara: 1 x Definido por el usuario (Factor de corrección 1.000).</p>	<p>Dispone de una imagen de la luminaria en nuestro catálogo de luminarias.</p>	
11 Pieza	<p>ELECTROCONTROL HERMETICA 2X54W T5 1220094 FLUORESCENTE LINEAL T5 N° de artículo: HERMETICA 2X54W T5 Flujo luminoso (Luminaria): 5357 lm Flujo luminoso (Lámparas): 7828 lm Potencia de las luminarias: 106.7 W Clasificación luminarias según CIE: 89 Código CIE Flux: 38 65 85 89 68 Lámpara: 1 x 1220094 19 (Factor de corrección 1.000).</p>	<p>Dispone de una imagen de la luminaria en nuestro catálogo de luminarias.</p>	
2 Pieza	<p>SAGELUX EVOLUTION EVO-400 N° de artículo: EVO-400 Flujo luminoso (Luminaria): 0 lm Flujo luminoso (Lámparas): 0 lm Potencia de las luminarias: 0.0 W Alumbrado de emergencia: 399 lm, 1.9 W Clasificación luminarias según CIE: 100 Código CIE Flux: 48 79 95 100 100 Lámpara: 1 x LED (Factor de corrección 1.000).</p>	<p>Dispone de una imagen de la luminaria en nuestro catálogo de luminarias.</p>	



Proyecto elaborado por
Teléfono
Fax
e-Mail

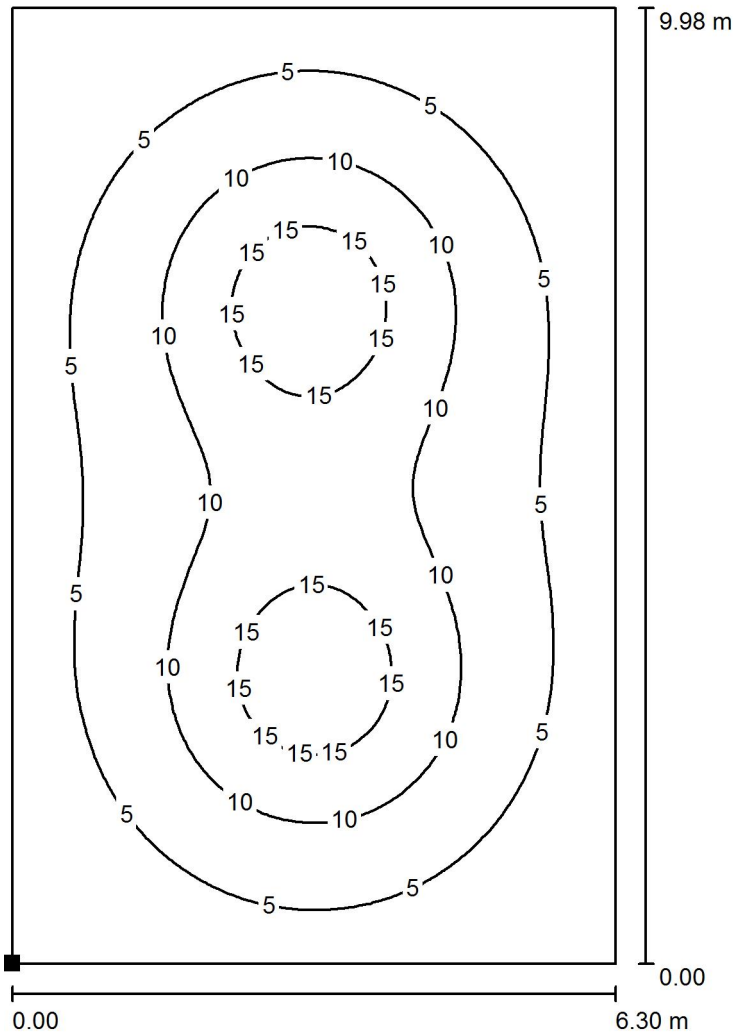
Laboratorio / Escena de luz de Emergencia / Rendering (procesado) en 3D





Proyecto elaborado por
Teléfono
Fax
e-Mail

Laboratorio / Escena de luz de Emergencia / Área anti-pánico Laboratorio / Isolíneas (E, perpendicular)



Valores en Lux, Escala 1 : 79

Situación de la superficie en el local:
Punto marcado:
(25.600 m, 22.800 m, 0.000 m)



Trama: 128 x 128 Puntos

E_m [lx]
7.38

E_{min} [lx]
1.15

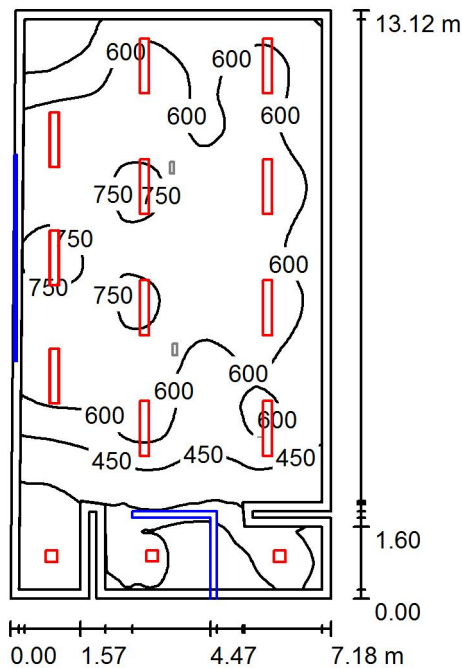
E_{max} [lx]
18

E_{min} / E_m
0.155

E_{min} / E_{max}
0.064

Proyecto elaborado por
Teléfono
Fax
e-Mail

Laboratorio / Escena de luz General / Resumen



Altura del local: 2.700 m, Altura de montaje: 2.700 m, Factor mantenimiento: 0.80

Valores en Lux, Escala 1:169

Superficie	ρ [%]	E_m [lx]	E_{min} [lx]	E_{max} [lx]	E_{min} / E_m
Plano útil	/	550	83	794	0.150
Suelo	50	466	75	664	0.161
Techo	80	276	46	1402	0.166
Paredes (12)	60	313	43	1066	/

Plano útil:

Altura: 0.850 m
Trama: 128 x 128 Puntos
Zona marginal: 0.200 m

Lista de piezas - Luminarias

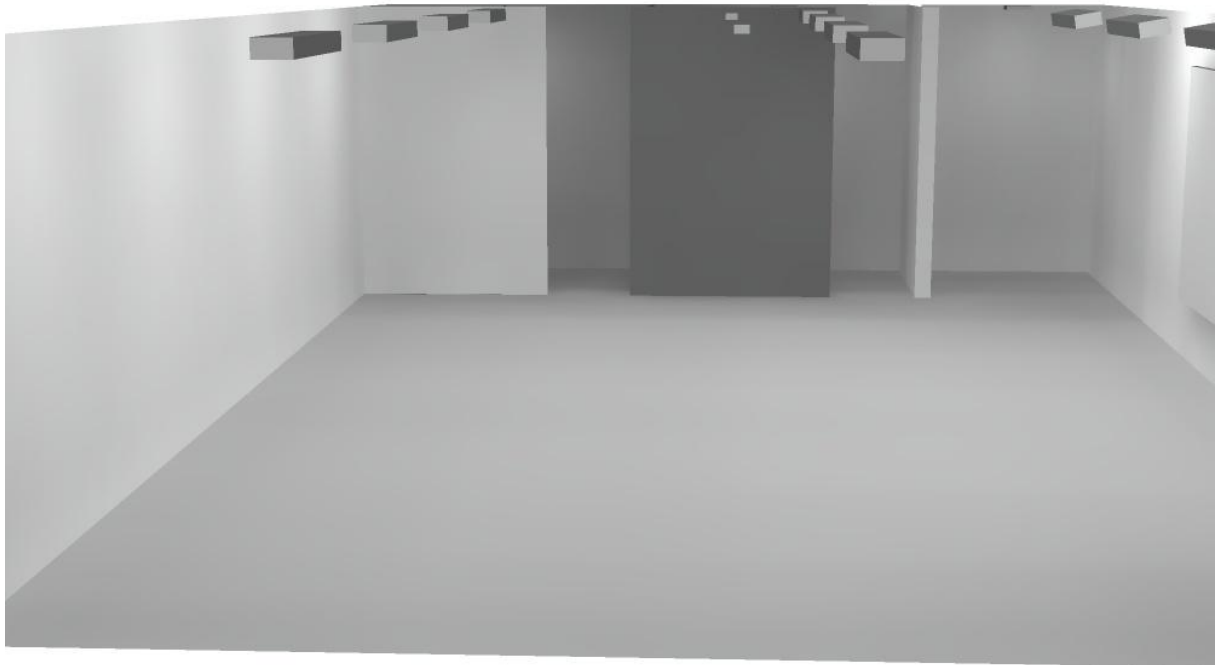
N°	Pieza	Designación (Factor de corrección)	Φ (Luminaria) [lm]	Φ (Lámparas) [lm]	P [W]
1	3	Panel SQ 18W (1.000)	1254	1554	18.2
2	11	ELECTROCONTROL HERMETICA 2X54W T5 1220094 FLUORESCENTE LINEAL T5 (1.000)	5357	7828	106.7
			Total: 62694	Total: 90770	1228.3

Valor de eficiencia energética: $13.24 \text{ W/m}^2 = 2.41 \text{ W/m}^2/100 \text{ lx}$ (Base: 92.76 m^2)



Proyecto elaborado por
Teléfono
Fax
e-Mail

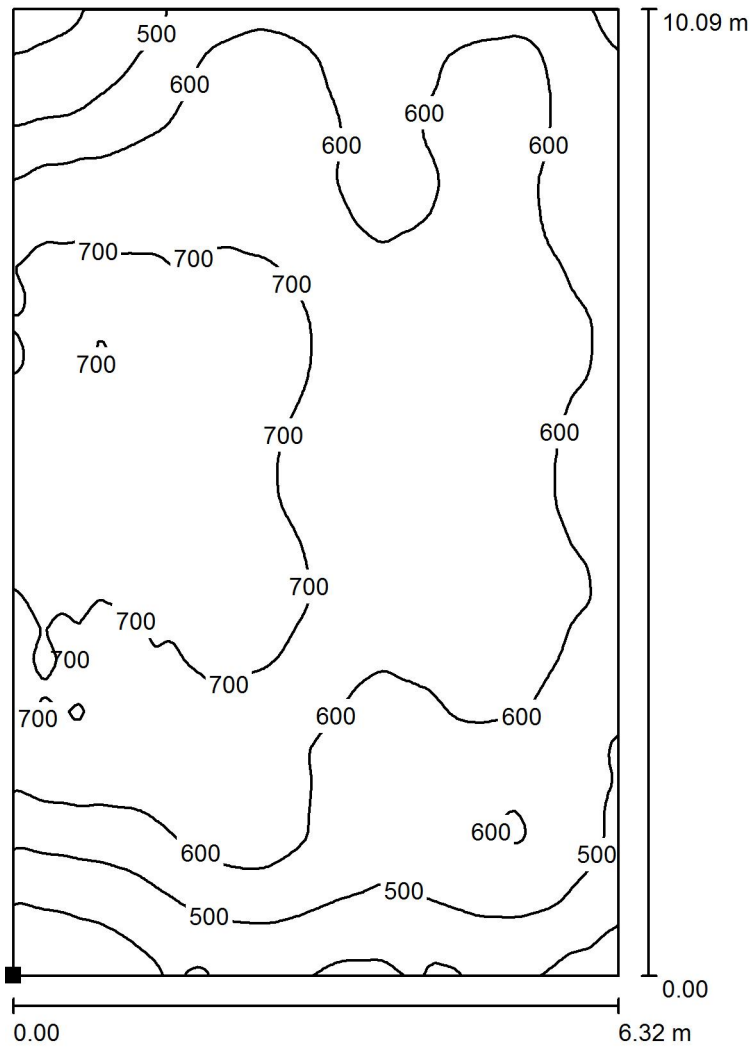
Laboratorio / Escena de luz General / Rendering (procesado) en 3D





Proyecto elaborado por
Teléfono
Fax
e-Mail

Laboratorio / Escena de luz General / Laboratorio / Isolíneas (E, perpendicular)



Valores en Lux, Escala 1 : 79

Situación de la superficie en el local:
Punto marcado:
(25.600 m, 22.700 m, 0.750 m)



Trama: 128 x 128 Puntos

E_m [lx]
616

E_{min} [lx]
327

E_{max} [lx]
785

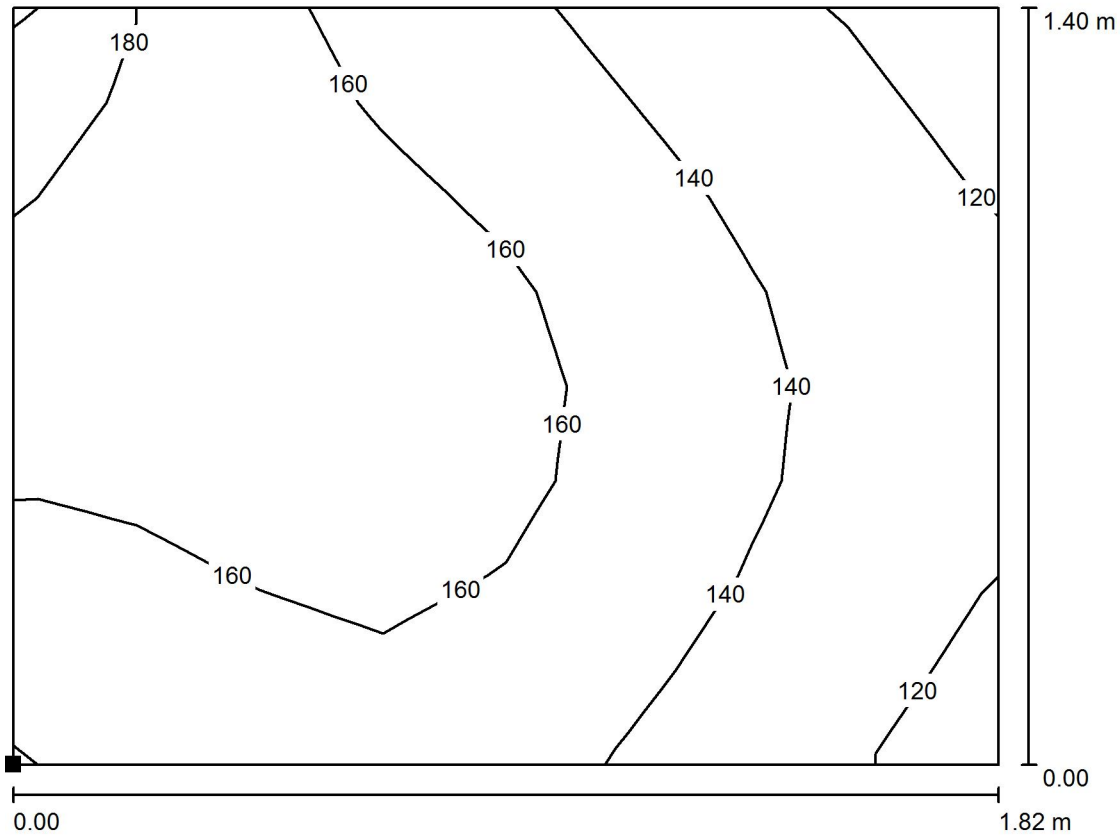
E_{min} / E_m
0.531

E_{min} / E_{max}
0.417



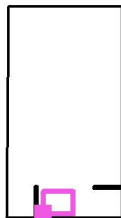
Proyecto elaborado por
Teléfono
Fax
e-Mail

Laboratorio / Escena de luz General / Deposito 1 / Isolíneas (E, perpendicular)



Valores en Lux, Escala 1 : 14

Situación de la superficie en el local:
Punto marcado:
(27.376 m, 20.400 m, 0.850 m)



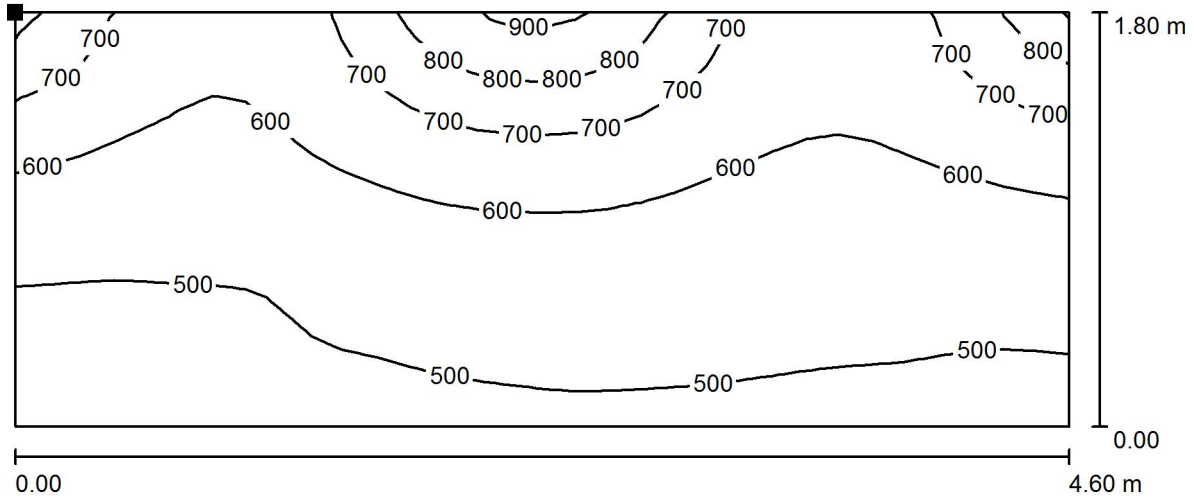
Trama: 8 x 8 Puntos

E_m [lx]	E_{min} [lx]	E_{max} [lx]	E_{min} / E_m	E_{min} / E_{max}
151	112	185	0.744	0.606



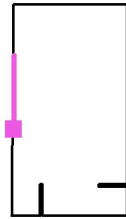
Proyecto elaborado por
Teléfono
Fax
e-Mail

Laboratorio / Escena de luz General / Tablero / Isolíneas (E, perpendicular)



Valores en Lux, Escala 1 : 33

Situación de la superficie en el local:
Punto marcado:
(25.243 m, 25.500 m, 2.000 m)



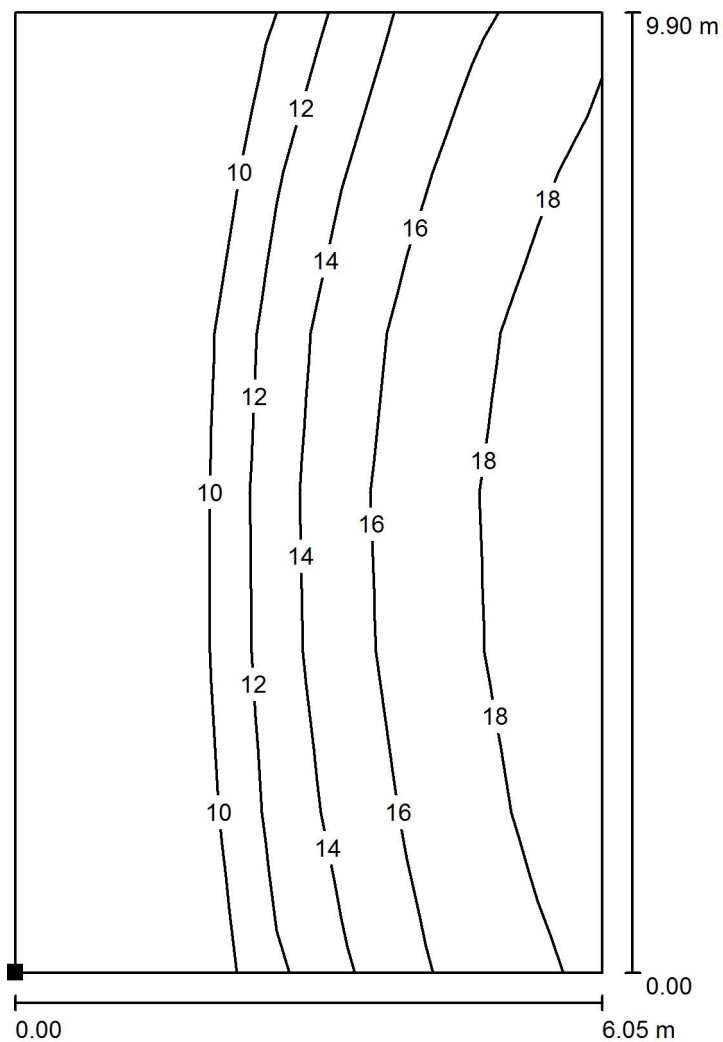
Trama: 16 x 32 Puntos

E_m [lx]	E_{min} [lx]	E_{max} [lx]	E_{min} / E_m	E_{min} / E_{max}
583	458	922	0.785	0.497



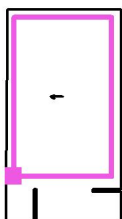
Proyecto elaborado por
Teléfono
Fax
e-Mail

Laboratorio / Escena de luz General / Laboratorio UGR / Isolíneas (UGR)



Escala 1 : 78

Situación de la superficie en el local:
Punto marcado:
(25.600 m, 22.900 m, 0.700 m)



Trama: 6 x 9 Puntos

Min
/

Max
19

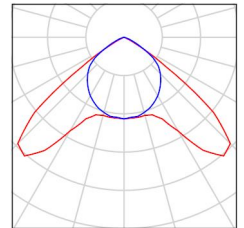


Proyecto elaborado por
Teléfono
Fax
e-Mail

Comedor / Lista de luminarias

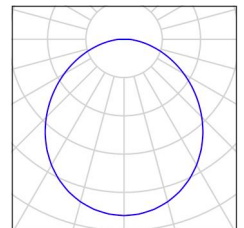
12 Pieza ELECTROCONTROL FLUORESCENTE T5
IMPERIO 2X28W/120/277MV
SOBREP.PIRAMIDAL REJ ESPECULAR 2"
2X1X16C
N° de artículo: FLUORESCENTE T5
Flujo luminoso (Luminaria): 3785 lm
Flujo luminoso (Lámparas): 5280 lm
Potencia de las luminarias: 56.0 W
Clasificación luminarias según CIE: 100
Código CIE Flux: 50 94 100 100 72
Lámpara: 2 x 1070236 GE STARCOAT T5
F28W/840 HE-Flujo: 4777 lm (Factor de
corrección 1.000).

Dispone de una imagen
de la luminaria en
nuestro catálogo de
luminarias.



2 Pieza SAGELUX EVOLUTION EVO-400
N° de artículo: EVO-400
Flujo luminoso (Luminaria): 0 lm
Flujo luminoso (Lámparas): 0 lm
Potencia de las luminarias: 0.0 W
Alumbrado de emergencia: 399 lm, 1.9 W
Clasificación luminarias según CIE: 100
Código CIE Flux: 48 79 95 100 100
Lámpara: 1 x LED (Factor de corrección 1.000).

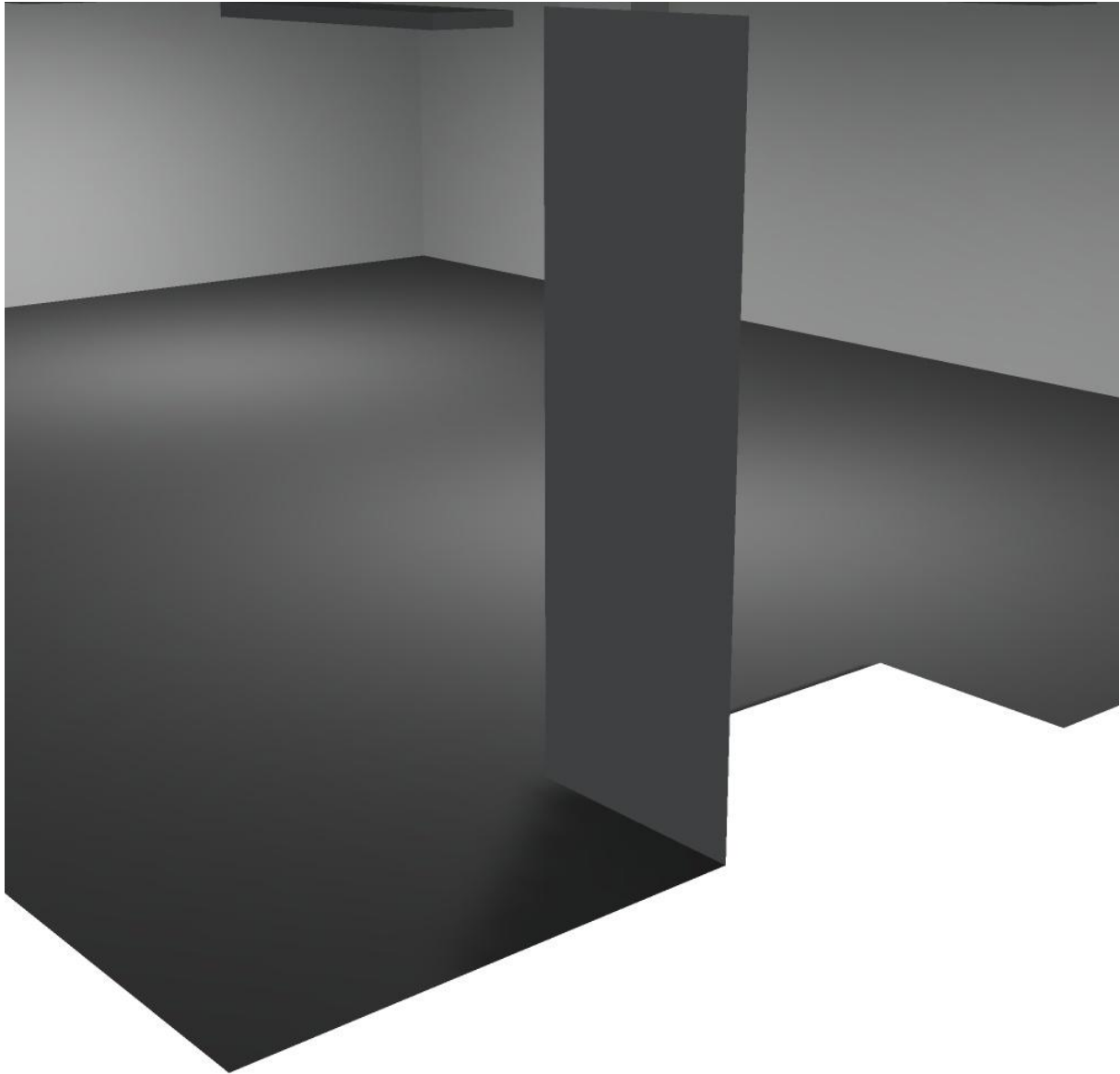
Dispone de una imagen
de la luminaria en
nuestro catálogo de
luminarias.





Proyecto elaborado por
Teléfono
Fax
e-Mail

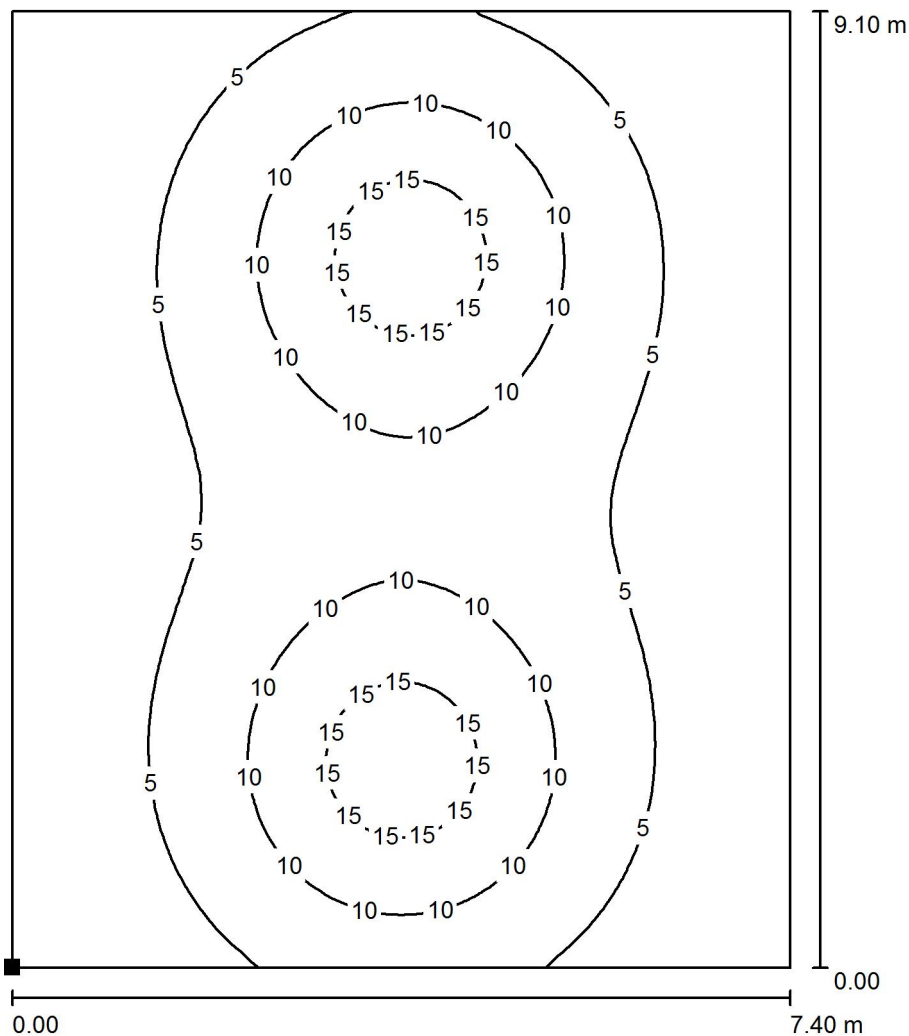
Comedor / Escena de luz de Emergencia / Rendering (procesado) en 3D





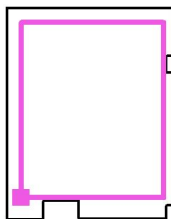
Proyecto elaborado por
Teléfono
Fax
e-Mail

Comedor / Escena de luz de Emergencia / Área anti-pánico Comedor / Isolíneas (E, perpendicular)



Valores en Lux, Escala 1 : 72

Situación de la superficie en el local:
Punto marcado:
(9.600 m, 23.200 m, 0.000 m)



Trama: 128 x 128 Puntos

E_m [lx]
6.73

E_{min} [lx]
1.10

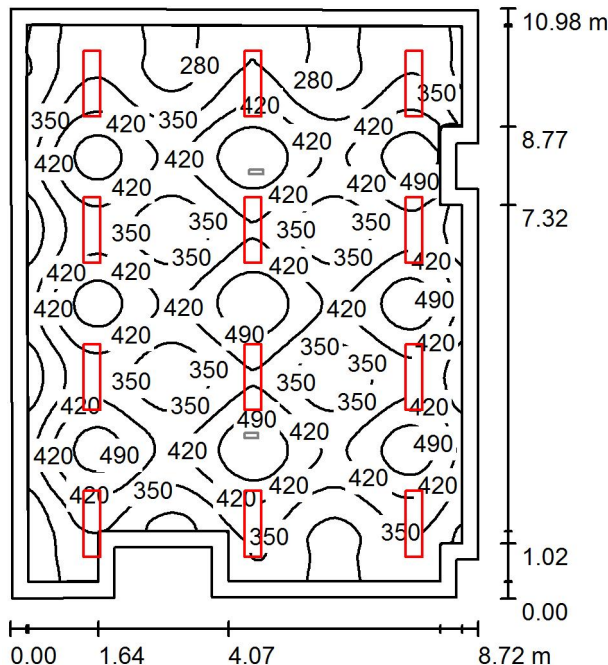
E_{max} [lx]
17

E_{min} / E_m
0.163

E_{min} / E_{max}
0.063

Proyecto elaborado por
Teléfono
Fax
e-Mail

Comedor / Escena de luz General / Resumen



Altura del local: 2.700 m, Altura de montaje: 2.700 m, Factor mantenimiento: 0.80

Valores en Lux, Escala 1:141

Superficie	ρ [%]	E_m [lx]	E_{min} [lx]	E_{max} [lx]	E_{min} / E_m
Plano útil	/	386	205	547	0.532
Suelo	20	335	168	441	0.503
Techo	70	65	49	94	0.751
Paredes (14)	50	158	50	685	/

Plano útil:

Altura: 0.850 m
Trama: 128 x 128 Puntos
Zona marginal: 0.300 m

Lista de piezas - Luminarias

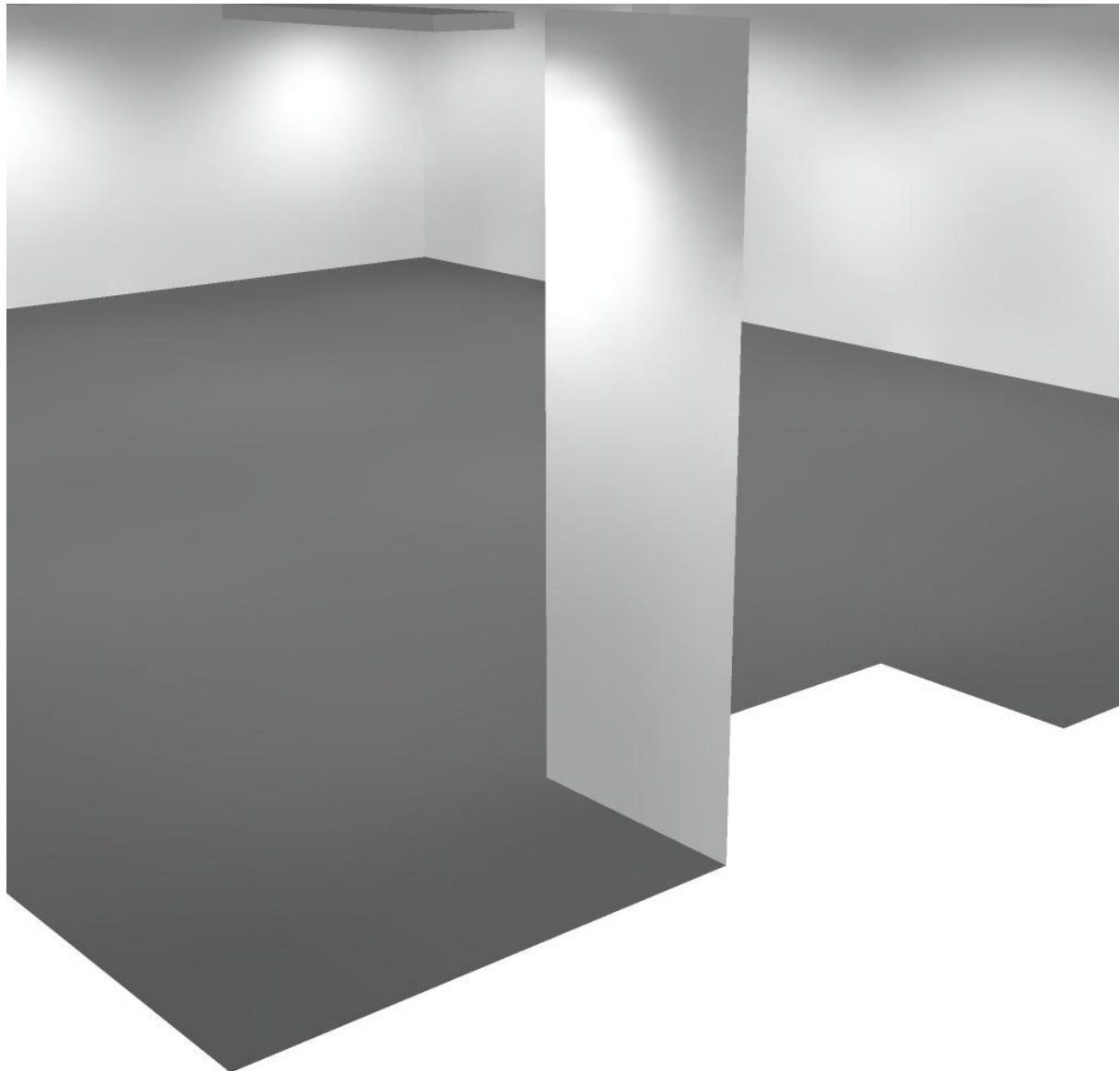
N°	Pieza	Designación (Factor de corrección)	Φ (Luminaria) [lm]	Φ (Lámparas) [lm]	P [W]
1	12	ELECTROCONTROL FLUORESCENTE T5 IMPERIO 2X28W/120/277MV SOBREP.PIRAMIDAL REJ ESPECULAR 2" 2X1X16C (1.000)	3785	5280	56.0
			Total: 45419	Total: 63360	672.0

Valor de eficiencia energética: $7.24 \text{ W/m}^2 = 1.88 \text{ W/m}^2/100 \text{ lx}$ (Base: 92.81 m^2)



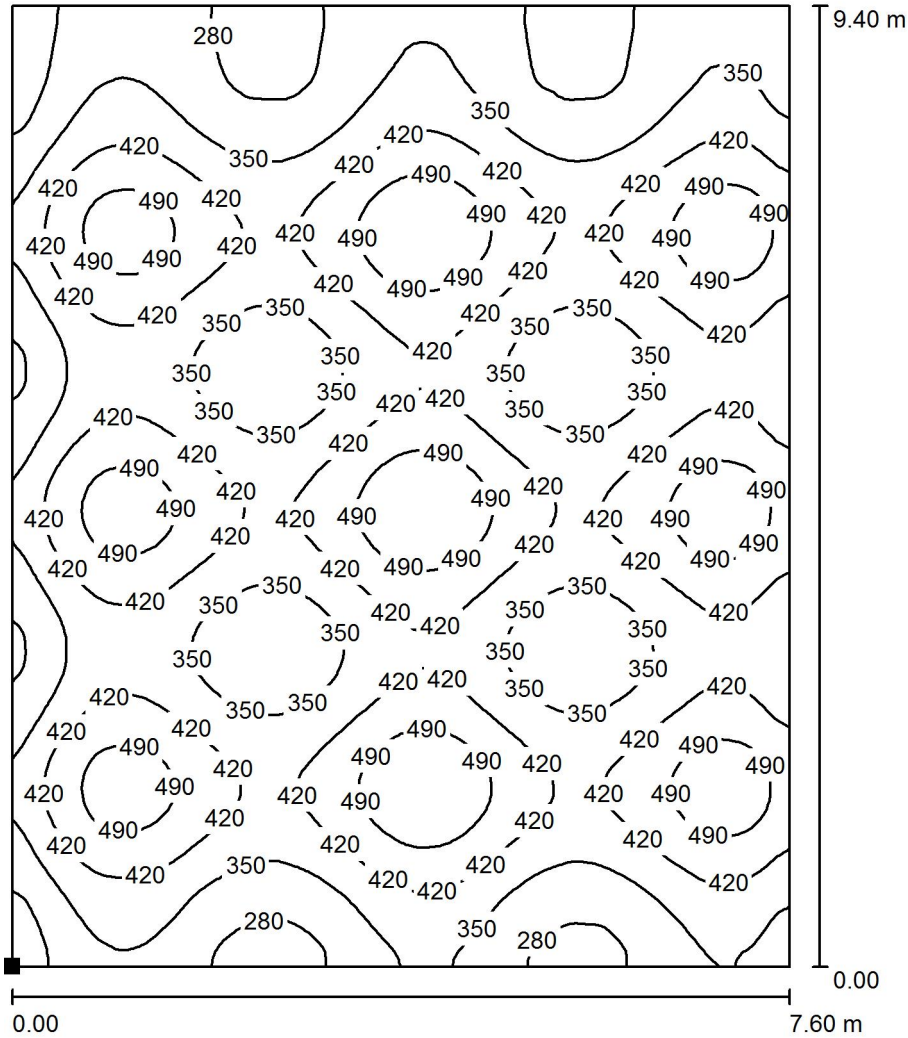
Proyecto elaborado por
Teléfono
Fax
e-Mail

Comedor / Escena de luz General / Rendering (procesado) en 3D



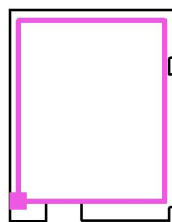
Proyecto elaborado por
Teléfono
Fax
e-Mail

Comedor / Escena de luz General / Comedor / Isolíneas (E, perpendicular)



Valores en Lux, Escala 1 : 74

Situación de la superficie en el local:
Punto marcado:
(9.300 m, 23.100 m, 0.850 m)



Trama: 128 x 128 Puntos

E_m [lx]
396

E_{min} [lx]
230

E_{max} [lx]
548

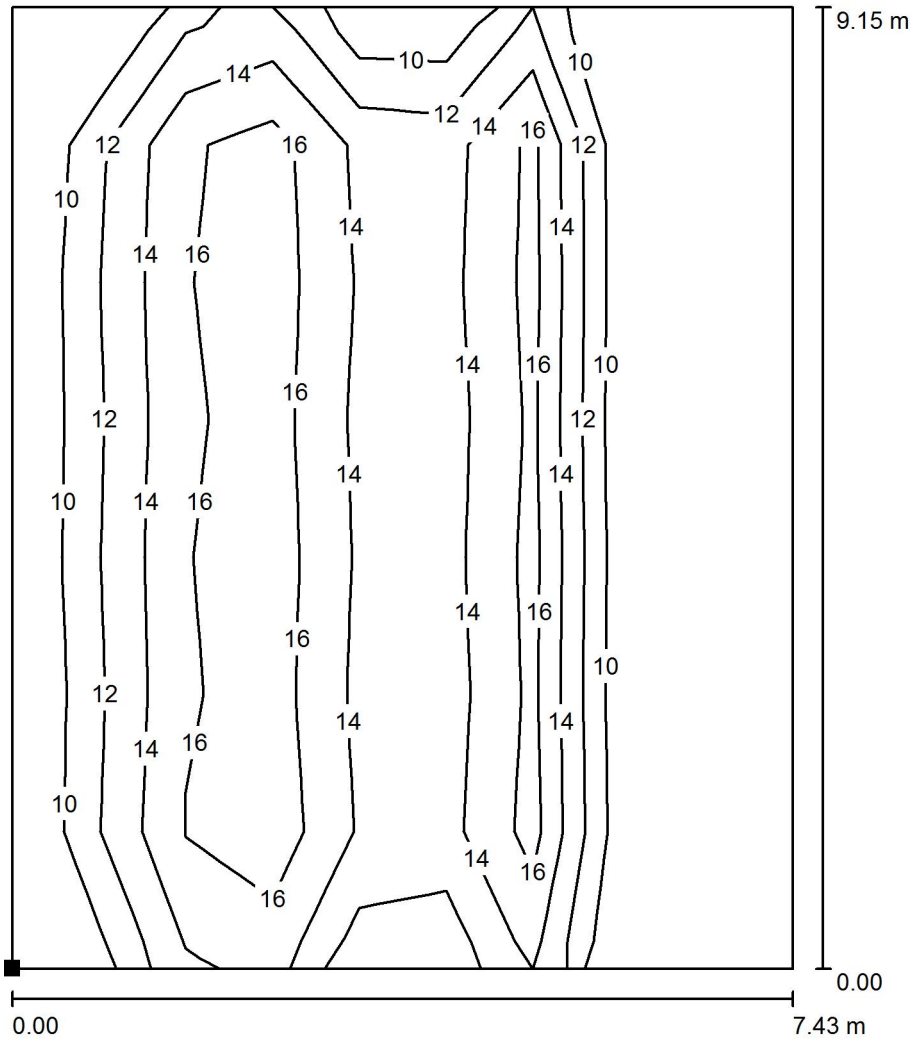
E_{min} / E_m
0.579

E_{min} / E_{max}
0.419



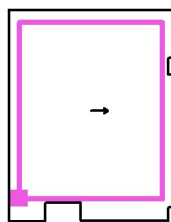
Proyecto elaborado por
Teléfono
Fax
e-Mail

Comedor / Escena de luz General / Comedor UGR / Isolíneas (UGR)



Escala 1 : 72

Situación de la superficie en el local:
Punto marcado:
(9.400 m, 23.250 m, 1.200 m)



Trama: 7 x 9 Puntos

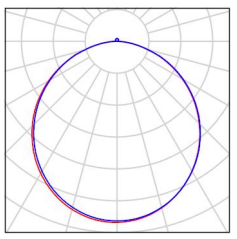
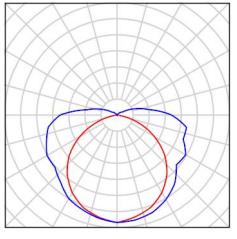
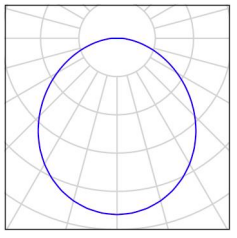
Min
/

Max
20



Proyecto elaborado por
Teléfono
Fax
e-Mail

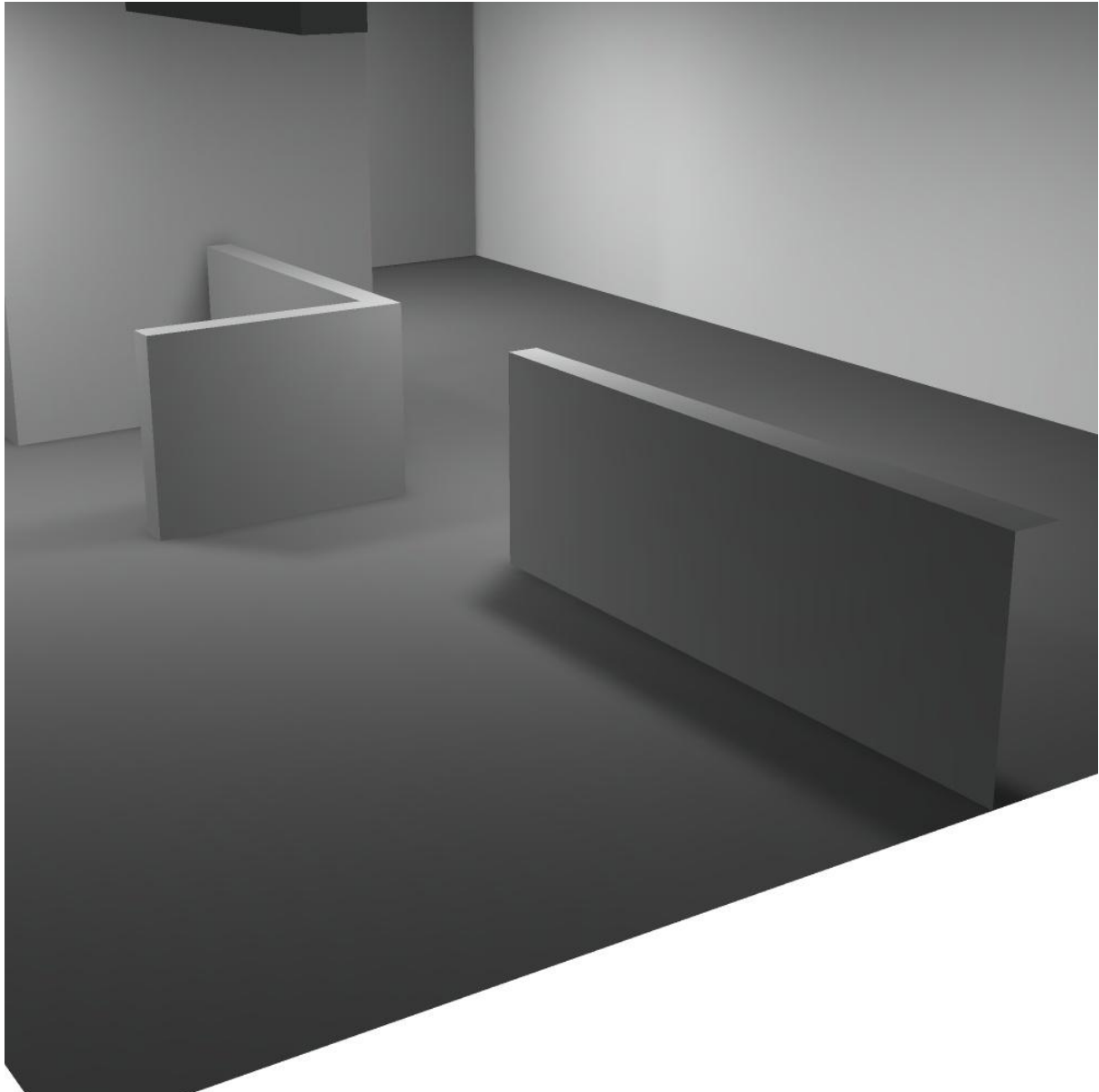
Cocina / Lista de luminarias

9 Pieza	<p>Panel SQ 18W N° de artículo: Flujo luminoso (Luminaria): 1254 lm Flujo luminoso (Lámparas): 1554 lm Potencia de las luminarias: 18.2 W Clasificación luminarias según CIE: 98 Código CIE Flux: 47 79 96 98 81 Lámpara: 1 x Definido por el usuario (Factor de corrección 1.000).</p>	<p>Dispone de una imagen de la luminaria en nuestro catálogo de luminarias.</p>	
6 Pieza	<p>ELECTROCONTROL HERMETICA 2X54W T5 1220094 FLUORESCENTE LINEAL T5 N° de artículo: HERMETICA 2X54W T5 Flujo luminoso (Luminaria): 5357 lm Flujo luminoso (Lámparas): 7828 lm Potencia de las luminarias: 106.7 W Clasificación luminarias según CIE: 89 Código CIE Flux: 38 65 85 89 68 Lámpara: 1 x 1220094 19 (Factor de corrección 1.000).</p>	<p>Dispone de una imagen de la luminaria en nuestro catálogo de luminarias.</p>	
3 Pieza	<p>SAGELUX EVOLUTION EVO-400 N° de artículo: EVO-400 Flujo luminoso (Luminaria): 0 lm Flujo luminoso (Lámparas): 0 lm Potencia de las luminarias: 0.0 W Alumbrado de emergencia: 399 lm, 1.9 W Clasificación luminarias según CIE: 100 Código CIE Flux: 48 79 95 100 100 Lámpara: 1 x LED (Factor de corrección 1.000).</p>	<p>Dispone de una imagen de la luminaria en nuestro catálogo de luminarias.</p>	



Proyecto elaborado por
Teléfono
Fax
e-Mail

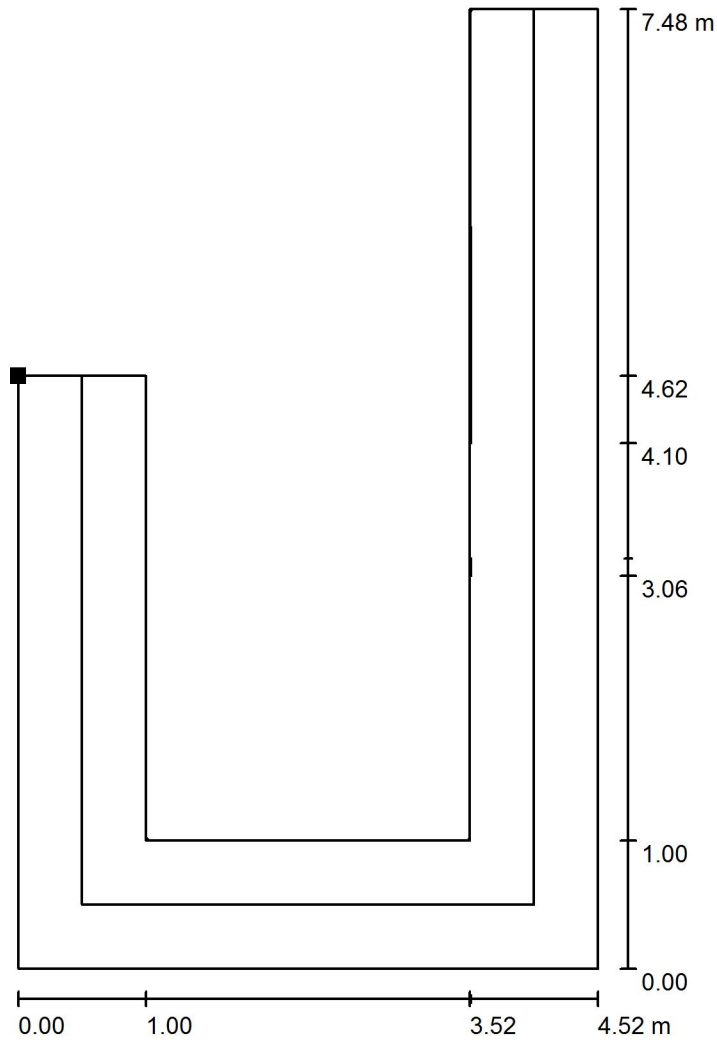
Cocina / Escena de luz de Emergencia / Rendering (procesado) en 3D





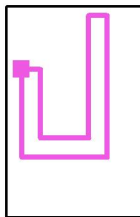
Proyecto elaborado por
Teléfono
Fax
e-Mail

Cocina / Escena de luz de Emergencia / Via de evacuación Cocina / Isolíneas (E)



Valores en Lux, Escala 1 : 59

Situación de la superficie en el local:
Punto marcado:
(18.621 m, 29.964 m, 0.000 m)



Trama: 128 x 128 Puntos

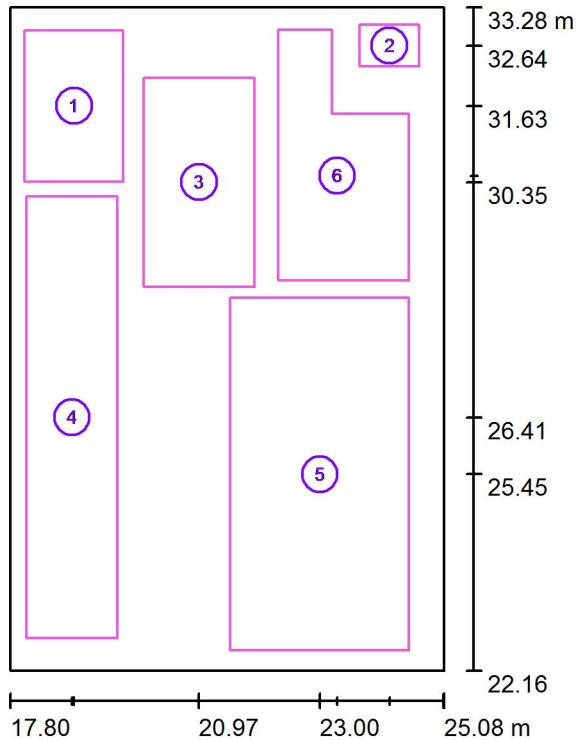
E_m [lx]	E_{min} [lx]	E_{max} [lx]	E_{min} / E_m	E_{min} / E_{max}
13	2.76	20	0.208	0.137

Línea media: E_{min} : 2.88 lx, E_{min} / E_{max} : 0.15 (1 : 6.72).



Proyecto elaborado por
Teléfono
Fax
e-Mail

Cocina / Escena de luz General / Superficie de cálculo (sumario de resultados)



Escala 1 : 127

Lista de superficies de cálculo

N°	Designación	Tipo	Trama	E_m [lx]	E_{min} [lx]	E_{max} [lx]	E_{min} / E_m	E_{min} / E_{max}
1	Basuras	perpendicular	16 x 16	158	100	188	0.634	0.532
2	Baños Cocina	perpendicular	4 x 4	133	126	139	0.950	0.909
3	Cuarto Cocina	perpendicular	16 x 32	143	91	225	0.637	0.403
4	Cocina 1	perpendicular	16 x 64	384	207	471	0.539	0.440
5	Cacina 2	perpendicular	16 x 32	424	240	552	0.567	0.434
6	Cocina 3	perpendicular	16 x 32	274	168	369	0.614	0.457

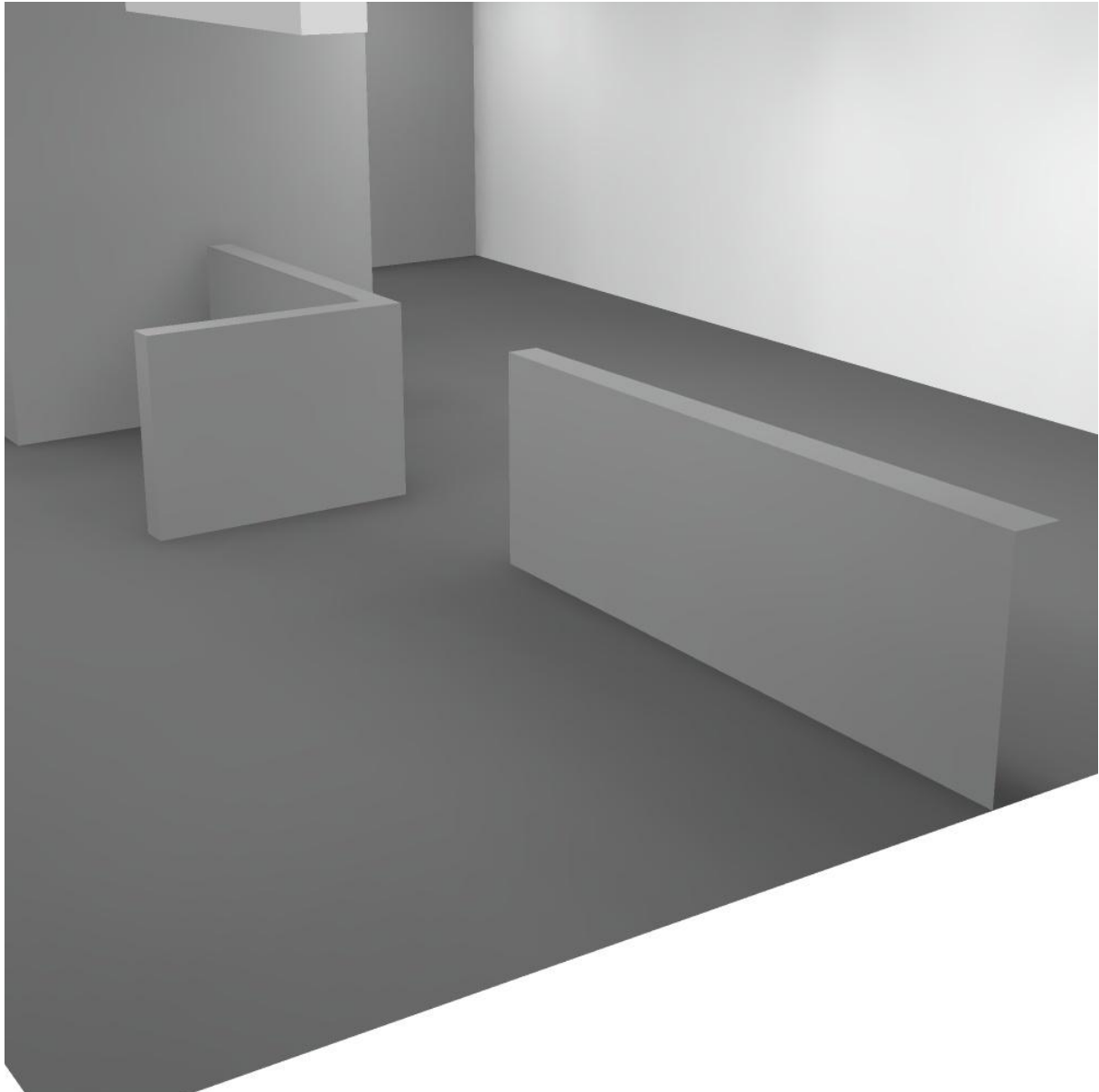
Resumen de los resultados

Tipo	Cantidad	Media [lx]	Min [lx]	Max [lx]	E_{min} / E_m	E_{min} / E_{max}
perpendicular	6	325	91	552	0.28	0.16



Proyecto elaborado por
Teléfono
Fax
e-Mail

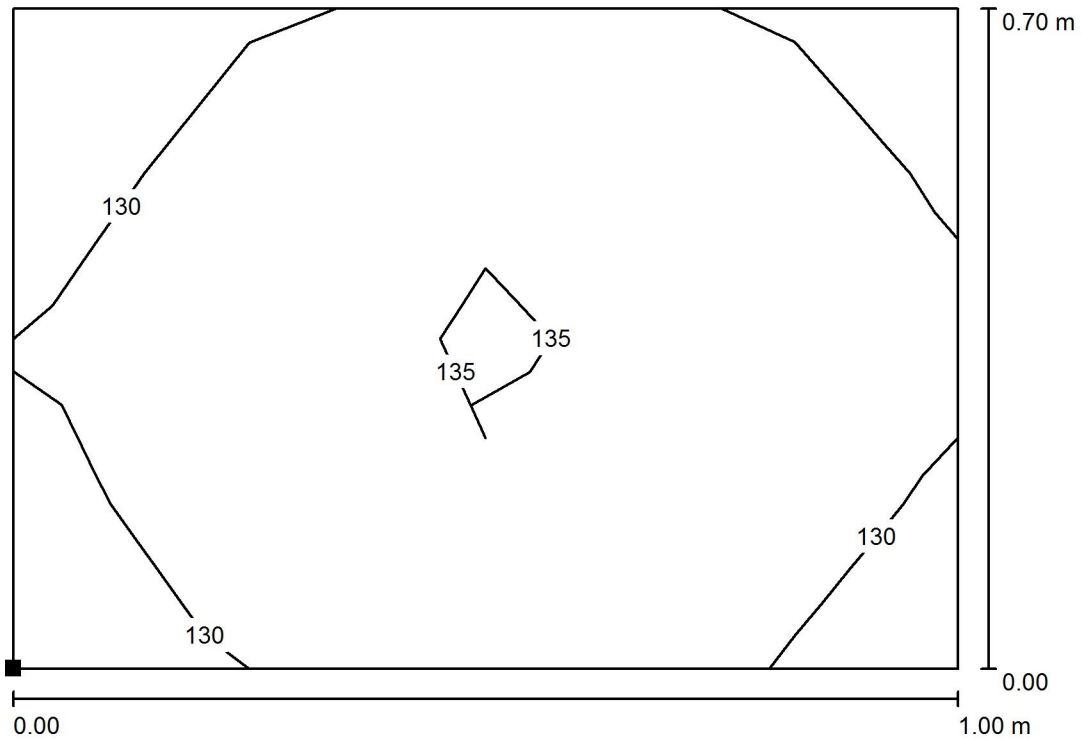
Cocina / Escena de luz General / Rendering (procesado) en 3D





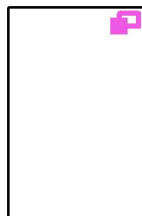
Proyecto elaborado por
Teléfono
Fax
e-Mail

Cocina / Escena de luz General / Baños Cocina / Isolíneas (E, perpendicular)



Valores en Lux, Escala 1 : 8

Situación de la superficie en el local:
Punto marcado:
(23.668 m, 32.293 m, 0.850 m)



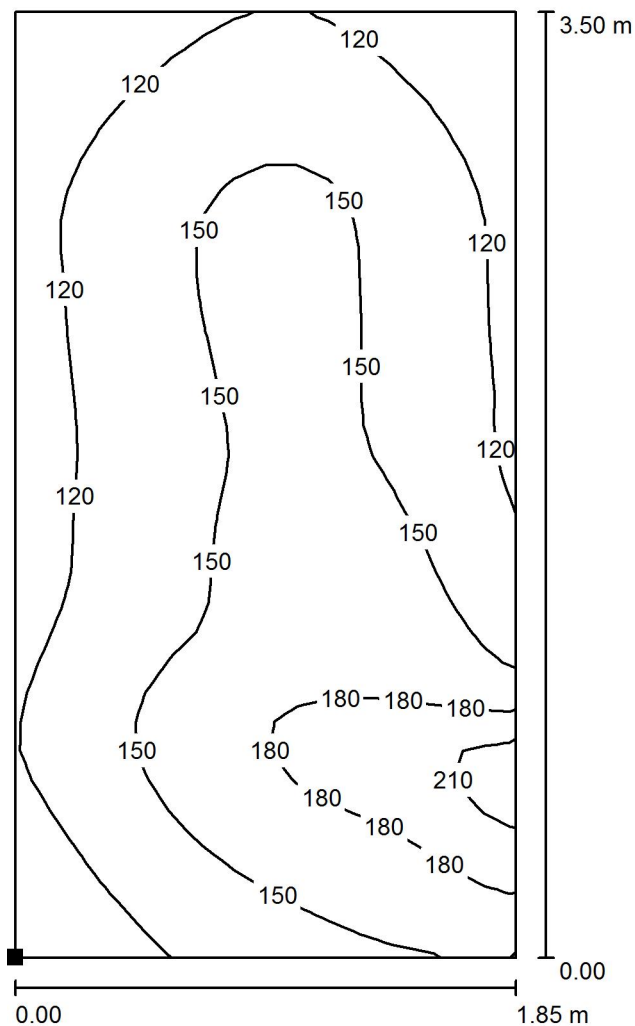
Trama: 4 x 4 Puntos

E_m [lx]	E_{min} [lx]	E_{max} [lx]	E_{min} / E_m	E_{min} / E_{max}
133	126	139	0.950	0.909



Proyecto elaborado por
Teléfono
Fax
e-Mail

Cocina / Escena de luz General / Cuarto Cocina / Isolíneas (E, perpendicular)

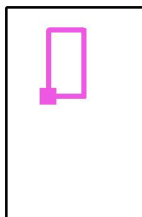


Valores en Lux, Escala 1 : 28

Situación de la superficie en el local:

Punto marcado:

(20.046 m, 28.600 m, 0.850 m)



Trama: 16 x 32 Puntos

E_m [lx]
143

E_{min} [lx]
91

E_{max} [lx]
225

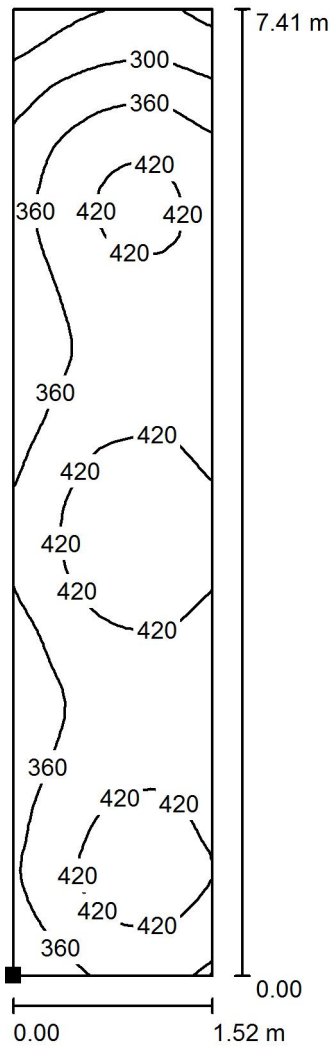
E_{min} / E_m
0.637

E_{min} / E_{max}
0.403



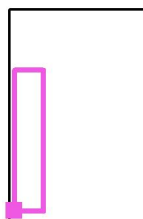
Proyecto elaborado por
Teléfono
Fax
e-Mail

Cocina / Escena de luz General / Cocina 1 / Isolíneas (E, perpendicular)



Valores en Lux, Escala 1 : 58

Situación de la superficie en el local:
Punto marcado:
(18.077 m, 22.702 m, 0.850 m)



Trama: 16 x 64 Puntos

E_m [lx]
384

E_{min} [lx]
207

E_{max} [lx]
471

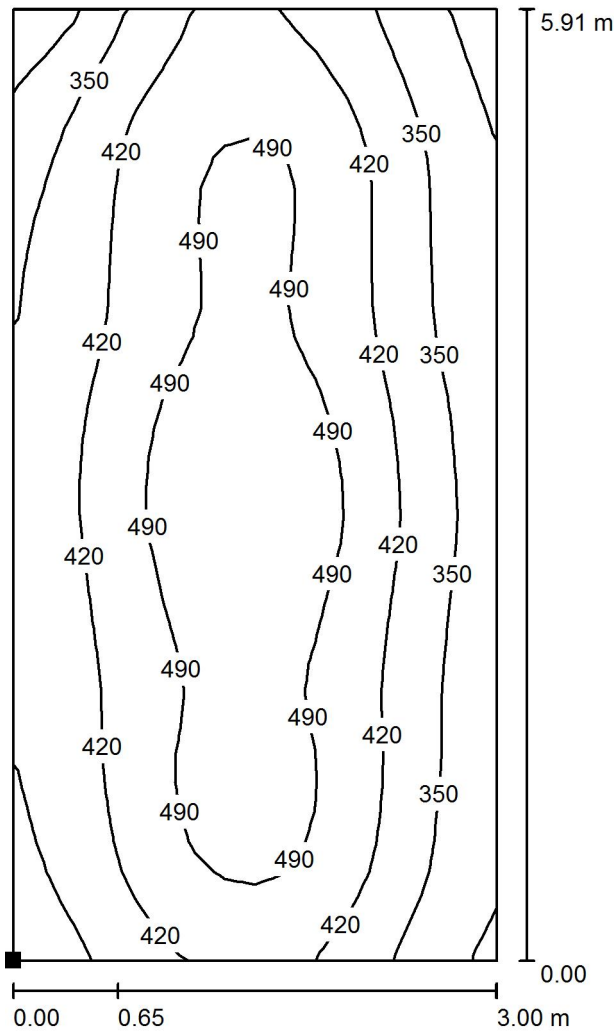
E_{min} / E_m
0.539

E_{min} / E_{max}
0.440



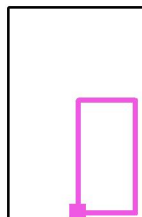
Proyecto elaborado por
Teléfono
Fax
e-Mail

Cocina / Escena de luz General / Cocina 2 / Isolíneas (E, perpendicular)



Valores en Lux, Escala 1 : 47

Situación de la superficie en el local:
Punto marcado:
(21.500 m, 22.500 m, 0.850 m)



Trama: 16 x 32 Puntos

E_m [lx]
424

E_{min} [lx]
240

E_{max} [lx]
552

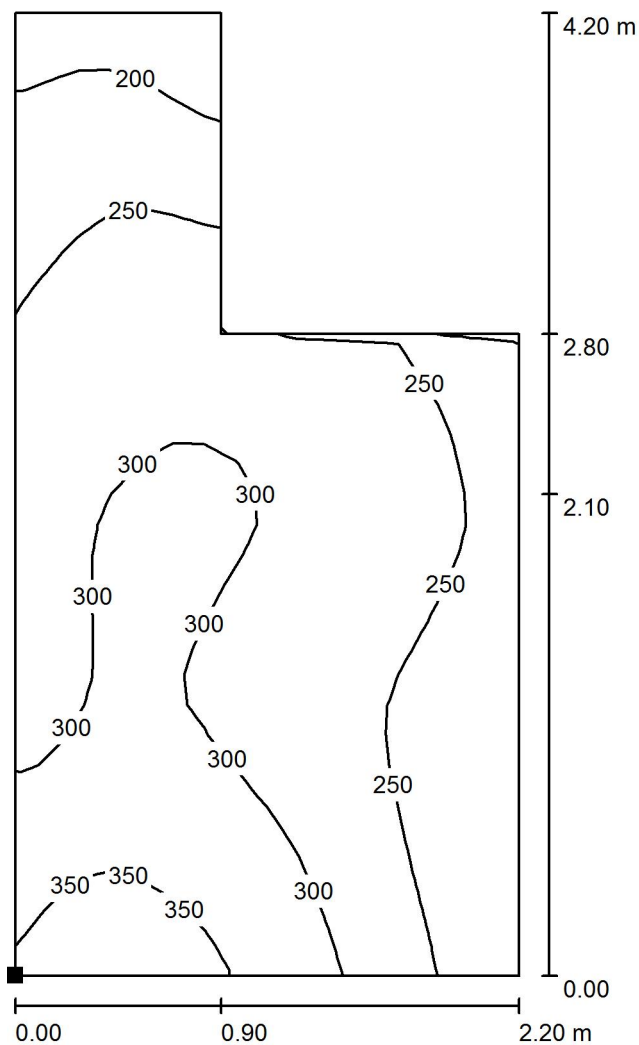
E_{min} / E_m
0.567

E_{min} / E_{max}
0.434



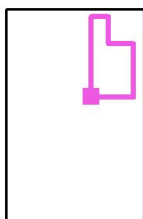
Proyecto elaborado por
Teléfono
Fax
e-Mail

Cocina / Escena de luz General / Cocina 3 / Isolíneas (E, perpendicular)



Valores en Lux, Escala 1 : 33

Situación de la superficie en el local:
Punto marcado:
(22.300 m, 28.700 m, 0.850 m)



Trama: 16 x 32 Puntos

E_m [lx]
274

E_{min} [lx]
168

E_{max} [lx]
369

E_{min} / E_m
0.614

E_{min} / E_{max}
0.457

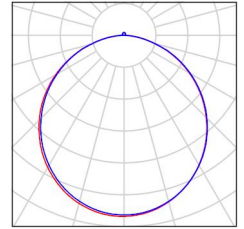


Proyecto elaborado por
Teléfono
Fax
e-Mail

Pasillo 1 1P / Lista de luminarias

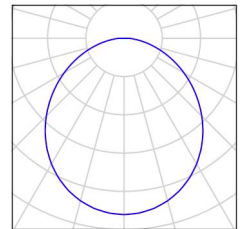
9 Pieza Panel SQ 18W
N° de artículo:
Flujo luminoso (Luminaria): 1254 lm
Flujo luminoso (Lámparas): 1554 lm
Potencia de las luminarias: 18.2 W
Clasificación luminarias según CIE: 98
Código CIE Flux: 47 79 96 98 81
Lámpara: 1 x Definido por el usuario (Factor de corrección 1.000).

Dispone de una imagen de la luminaria en nuestro catálogo de luminarias.



3 Pieza SAGELUX EVOLUTION EVO-400
N° de artículo: EVO-400
Flujo luminoso (Luminaria): 0 lm
Flujo luminoso (Lámparas): 0 lm
Potencia de las luminarias: 0.0 W
Alumbrado de emergencia: 399 lm, 1.9 W
Clasificación luminarias según CIE: 100
Código CIE Flux: 48 79 95 100 100
Lámpara: 1 x LED (Factor de corrección 1.000).

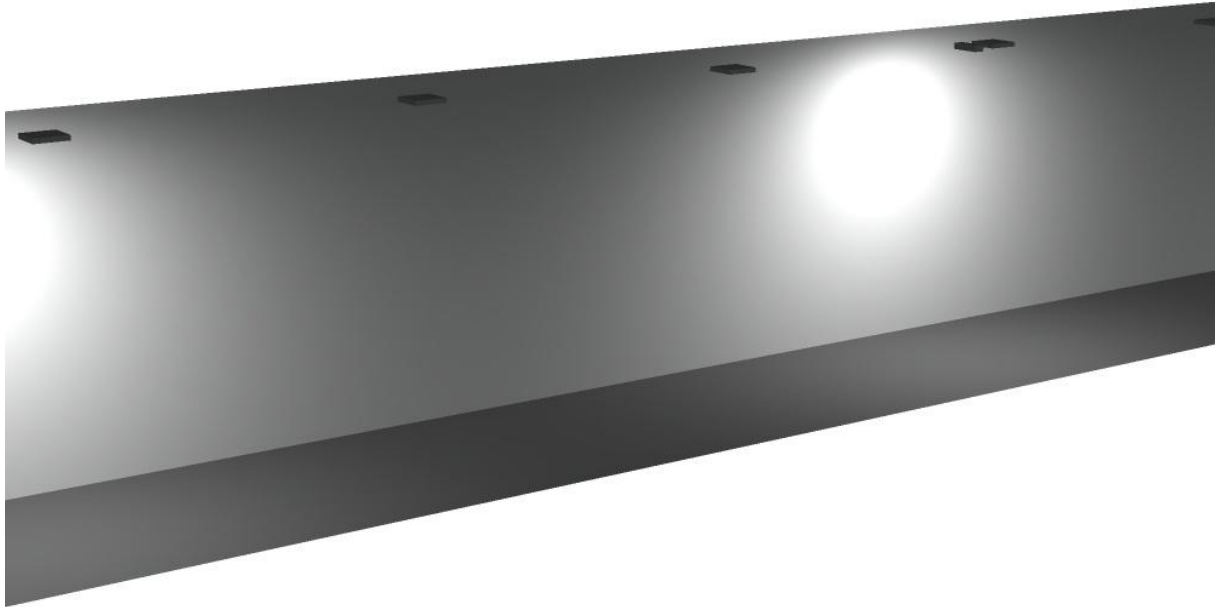
Dispone de una imagen de la luminaria en nuestro catálogo de luminarias.





Proyecto elaborado por
Teléfono
Fax
e-Mail

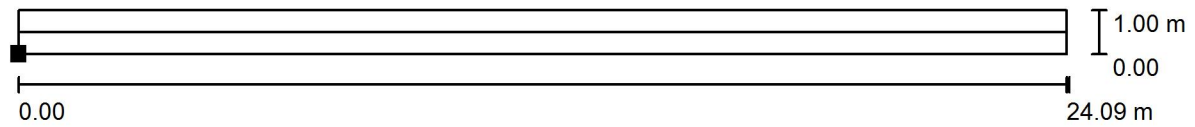
Pasillo 1 1P / Escena de luz de Emergencia / Rendering (procesado) en 3D





Proyecto elaborado por
Teléfono
Fax
e-Mail

Pasillo 1 1P / Escena de luz de Emergencia / Via de evacuación Pasillo 1P / Isolíneas (E)



Valores en Lux, Escala 1 : 173

Situación de la superficie en el local:
Punto marcado:
(0.623 m, 20.436 m, 0.000 m)



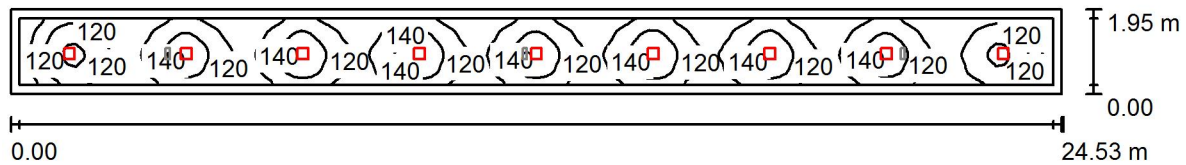
Trama: 128 x 16 Puntos

E_m [lx]	E_{min} [lx]	E_{max} [lx]	E_{min} / E_m	E_{min} / E_{max}
7.81	1.86	17	0.239	0.110

Línea media: E_{min} : 1.89 lx, E_{min} / E_{max} : 0.11 (1 : 8.94).

Proyecto elaborado por
Teléfono
Fax
e-Mail

Pasillo 1 1P / Escena de luz General / Resumen



Altura del local: 2.700 m, Altura de montaje: 2.700 m, Factor mantenimiento: 0.80

Valores en Lux, Escala 1:176

Superficie	ρ [%]	E_m [lx]	E_{min} [lx]	E_{max} [lx]	E_{min} / E_m
Plano útil	/	126	81	156	0.641
Suelo	20	92	61	105	0.655
Techo	70	33	22	1131	0.663
Paredes (4)	50	68	27	148	/

Plano útil:

Altura: 0.850 m
Trama: 128 x 64 Puntos
Zona marginal: 0.200 m

Lista de piezas - Luminarias

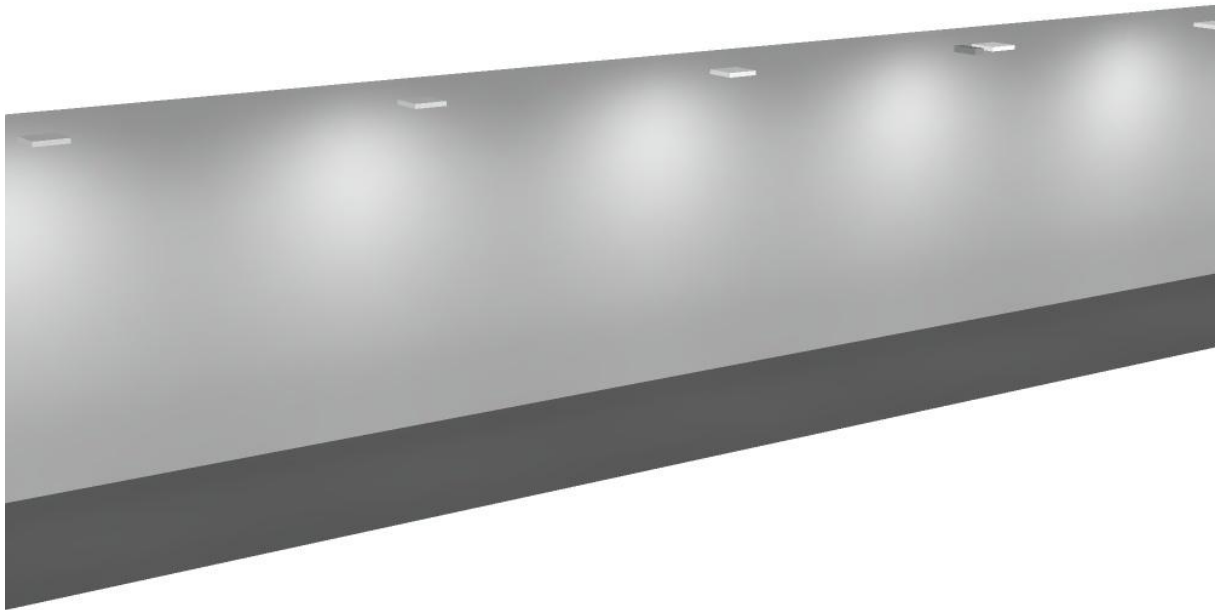
N°	Pieza	Designación (Factor de corrección)	Φ (Luminaria) [lm]	Φ (Lámparas) [lm]	P [W]
1	9	Panel SQ 18W (1.000)	1254	1554	18.2
			Total: 11287	Total: 13987	163.8

Valor de eficiencia energética: $3.43 \text{ W/m}^2 = 2.72 \text{ W/m}^2/100 \text{ lx}$ (Base: 47.82 m^2)



Proyecto elaborado por
Teléfono
Fax
e-Mail

Pasillo 1 1P / Escena de luz General / Rendering (procesado) en 3D



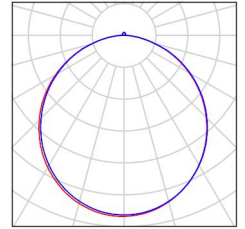


Proyecto elaborado por
Teléfono
Fax
e-Mail

Pasillo 2 2P / Lista de luminarias

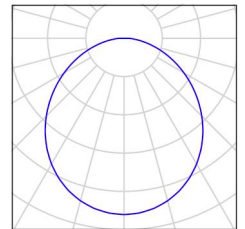
15 Pieza Panel SQ 18W
N° de artículo:
Flujo luminoso (Luminaria): 1254 lm
Flujo luminoso (Lámparas): 1554 lm
Potencia de las luminarias: 18.2 W
Clasificación luminarias según CIE: 98
Código CIE Flux: 47 79 96 98 81
Lámpara: 1 x Definido por el usuario (Factor de corrección 1.000).

Dispone de una imagen de la luminaria en nuestro catálogo de luminarias.



5 Pieza SAGELUX EVOLUTION EVO-400
N° de artículo: EVO-400
Flujo luminoso (Luminaria): 0 lm
Flujo luminoso (Lámparas): 0 lm
Potencia de las luminarias: 0.0 W
Alumbrado de emergencia: 399 lm, 1.9 W
Clasificación luminarias según CIE: 100
Código CIE Flux: 48 79 95 100 100
Lámpara: 1 x LED (Factor de corrección 1.000).

Dispone de una imagen de la luminaria en nuestro catálogo de luminarias.





Proyecto elaborado por
Teléfono
Fax
e-Mail

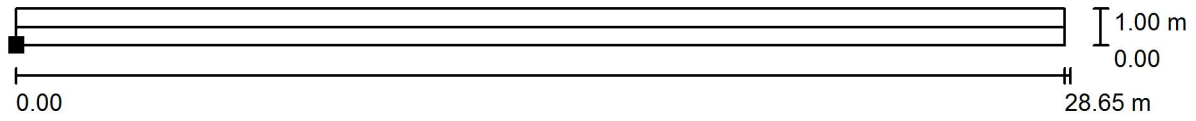
Pasillo 2 2P / Escena de luz de Emergencia / Rendering (procesado) en 3D





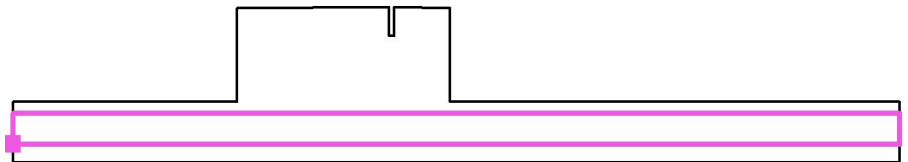
Proyecto elaborado por
Teléfono
Fax
e-Mail

**Pasillo 2 2P / Escena de luz de Emergencia / Via de evacuación Pasillo 2P 1 /
Isolíneas (E)**



Valores en Lux, Escala 1 : 205

Situación de la superficie en el local:
Punto marcado:
(2.400 m, 20.576 m, 0.000 m)



Trama: 128 x 16 Puntos

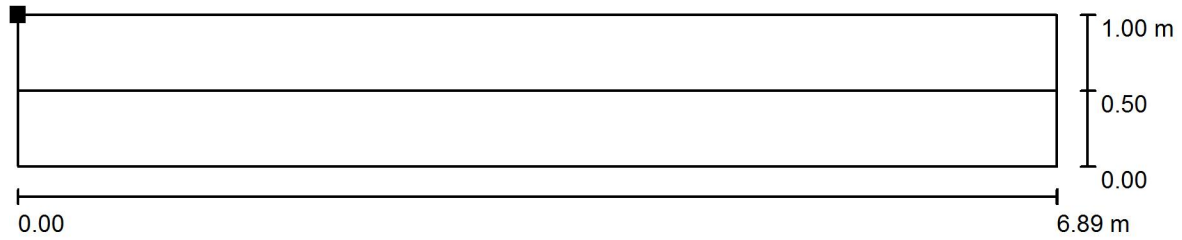
E_m [lx]	E_{min} [lx]	E_{max} [lx]	E_{min} / E_m	E_{min} / E_{max}
9.54	1.31	22	0.137	0.059

Línea media: E_{min} : 1.23 lx, E_{min} / E_{max} : 0.06 (1 : 17).



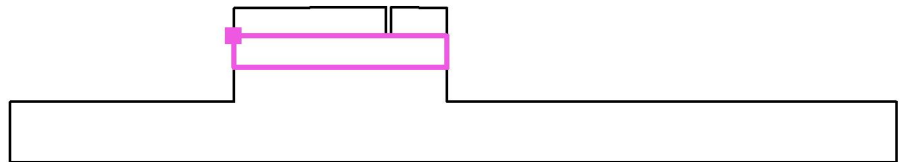
Proyecto elaborado por
Teléfono
Fax
e-Mail

**Pasillo 2 2P / Escena de luz de Emergencia / Via de evacuación Pasillo 2P 2 /
Isolíneas (E)**



Valores en Lux, Escala 1 : 50

Situación de la superficie en el local:
Punto marcado:
(9.635 m, 24.051 m, 0.000 m)



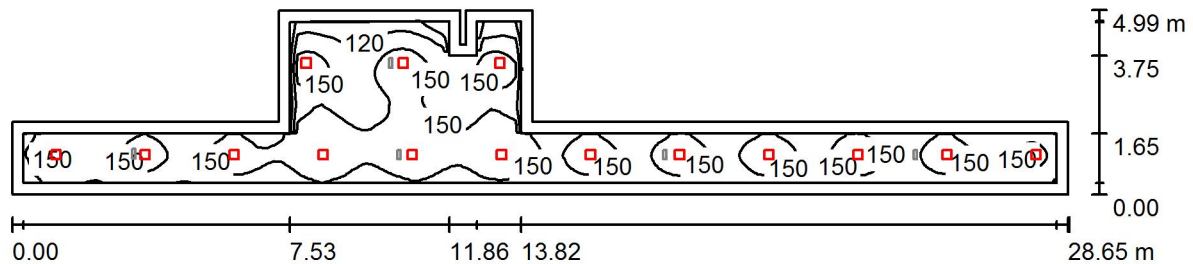
Trama: 16 x 64 Puntos

E_m [lx]	E_{min} [lx]	E_{max} [lx]	E_{min} / E_m	E_{min} / E_{max}
11	2.36	22	0.210	0.108

Línea media: E_{min} : 2.54 lx, E_{min} / E_{max} : 0.12 (1 : 8.21).

Proyecto elaborado por
Teléfono
Fax
e-Mail

Pasillo 2 2P / Escena de luz General / Resumen



Altura del local: 2.700 m, Altura de montaje: 2.700 m, Factor mantenimiento: 0.80

Valores en Lux, Escala 1:205

Superficie	ρ [%]	E_m [lx]	E_{min} [lx]	E_{max} [lx]	E_{min} / E_m
Plano útil	/	146	65	181	0.446
Suelo	20	112	61	142	0.547
Techo	70	36	23	1073	0.640
Paredes (12)	50	77	25	209	/

Plano útil:

Altura: 0.850 m
Trama: 128 x 128 Puntos
Zona marginal: 0.300 m

Lista de piezas - Luminarias

N°	Pieza	Designación (Factor de corrección)	Φ (Luminaria) [lm]	Φ (Lámparas) [lm]	P [W]
1	15	Panel SQ 18W (1.000)	1254	1554	18.2
			Total: 18811	Total: 23312	273.0

Valor de eficiencia energética: $3.57 \text{ W/m}^2 = 2.44 \text{ W/m}^2/100 \text{ lx}$ (Base: 76.52 m^2)



Proyecto elaborado por
Teléfono
Fax
e-Mail

Pasillo 2 2P / Escena de luz General / Rendering (procesado) en 3D



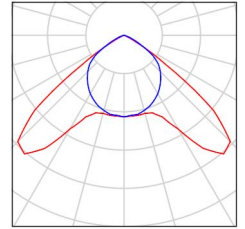


Proyecto elaborado por
Teléfono
Fax
e-Mail

Biblioteca / Lista de luminarias

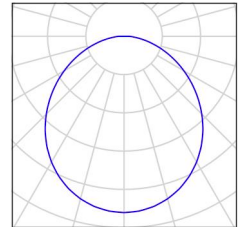
15 Pieza ELECTROCONTROL FLUORESCENTE T5
IMPERIO 2X28W/120/277MV
SOBREP.PIRAMIDAL REJ ESPECULAR 2"
2X1X16C
N° de artículo: FLUORESCENTE T5
Flujo luminoso (Luminaria): 3785 lm
Flujo luminoso (Lámparas): 5280 lm
Potencia de las luminarias: 56.0 W
Clasificación luminarias según CIE: 100
Código CIE Flux: 50 94 100 100 72
Lámpara: 2 x 1070236 GE STARCOAT T5
F28W/840 HE-Flujo: 4777 lm (Factor de
corrección 1.000).

Dispone de una imagen
de la luminaria en
nuestro catálogo de
luminarias.



2 Pieza SAGELUX EVOLUTION EVO-400
N° de artículo: EVO-400
Flujo luminoso (Luminaria): 0 lm
Flujo luminoso (Lámparas): 0 lm
Potencia de las luminarias: 0.0 W
Alumbrado de emergencia: 399 lm, 1.9 W
Clasificación luminarias según CIE: 100
Código CIE Flux: 48 79 95 100 100
Lámpara: 1 x LED (Factor de corrección 1.000).

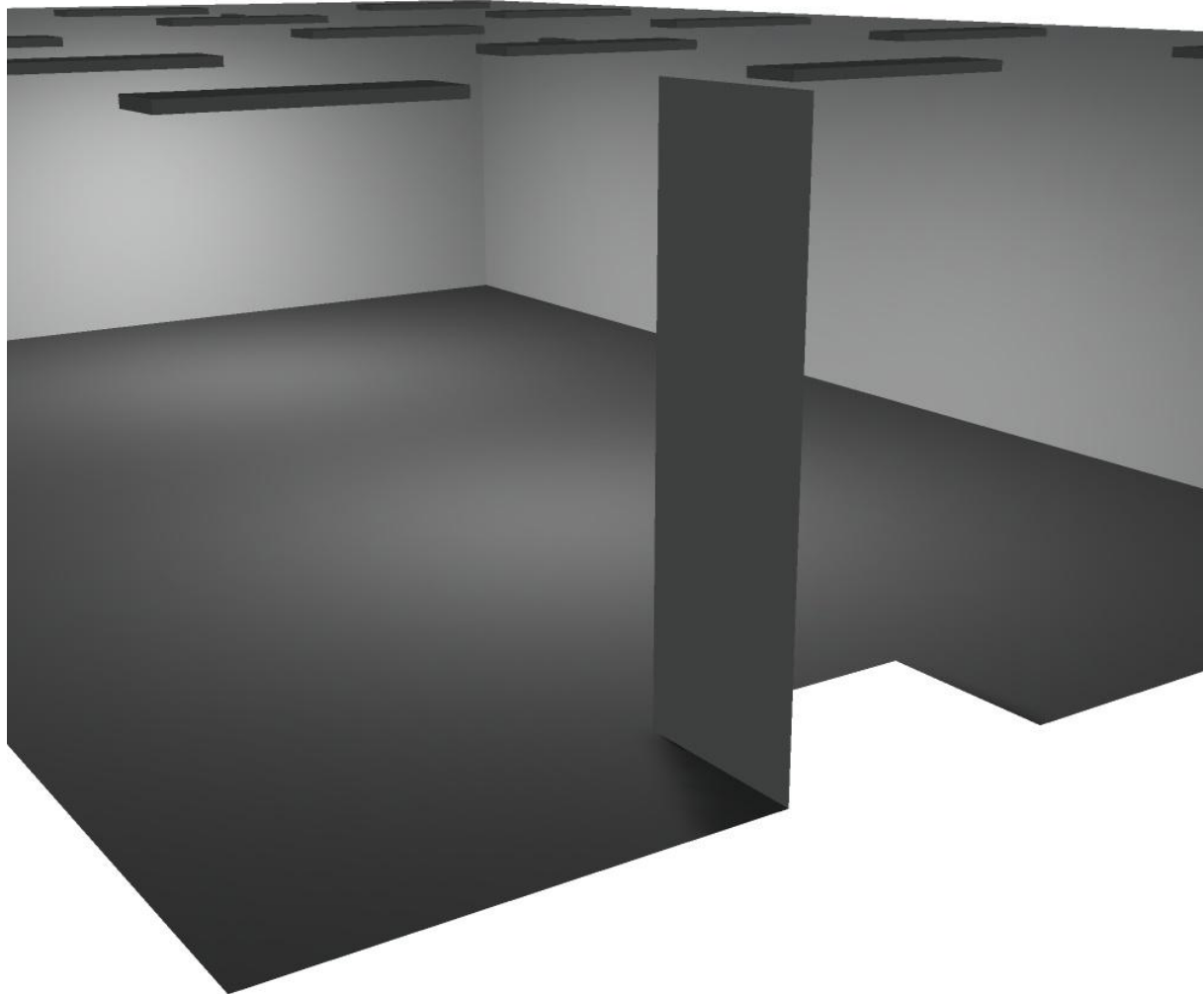
Dispone de una imagen
de la luminaria en
nuestro catálogo de
luminarias.





Proyecto elaborado por
Teléfono
Fax
e-Mail

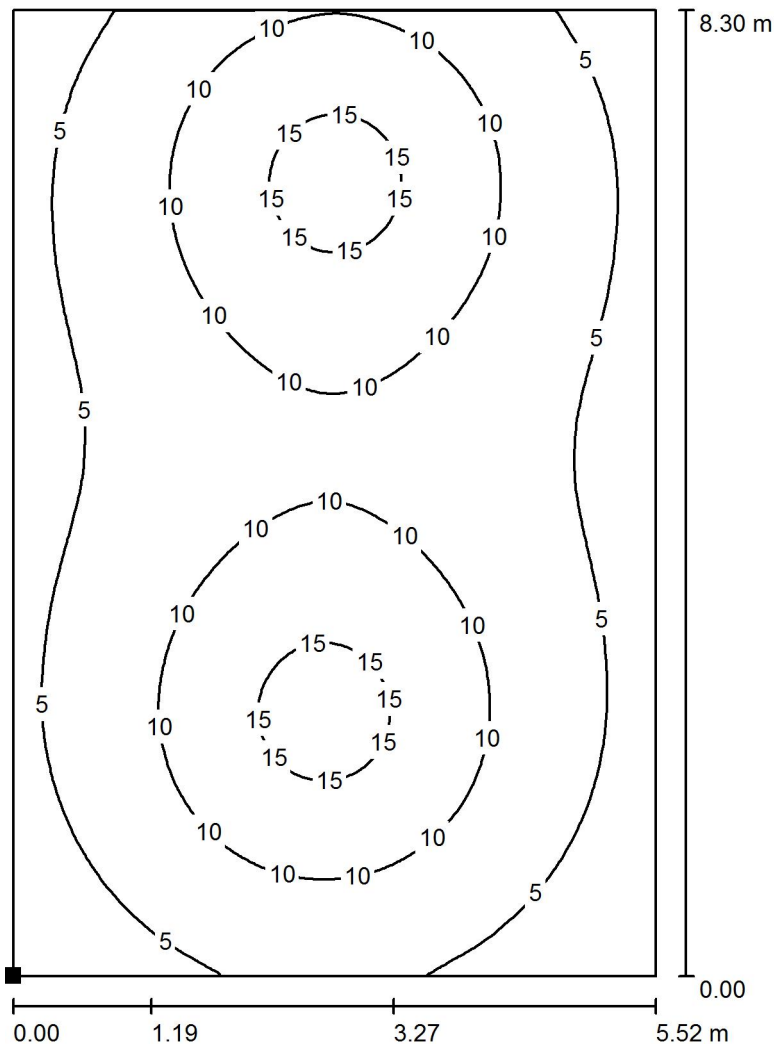
Biblioteca / Escena de luz emergencia / Rendering (procesado) en 3D





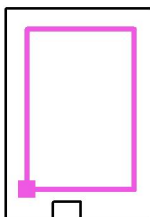
Proyecto elaborado por
Teléfono
Fax
e-Mail

Biblioteca / Escena de luz emergencia / Área anti-pánico Biblioteca / Isolíneas (E, perpendicular)



Valores en Lux, Escala 1 : 65

Situación de la superficie en el local:
Punto marcado:
(2.430 m, 23.606 m, 0.000 m)



Trama: 128 x 128 Puntos

E_m [lx]
8.36

E_{min} [lx]
2.05

E_{max} [lx]
16

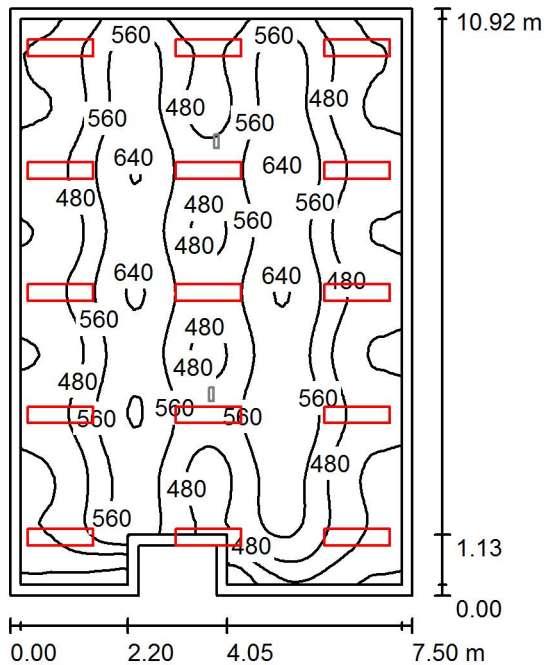
E_{min} / E_m
0.245

E_{min} / E_{max}
0.125



Proyecto elaborado por
Teléfono
Fax
e-Mail

Biblioteca / Escena de luz general / Resumen



Altura del local: 2.800 m, Altura de montaje: 2.800 m, Factor mantenimiento: 0.80

Valores en Lux, Escala 1:141

Superficie	ρ [%]	E_m [lx]	E_{min} [lx]	E_{max} [lx]	E_{min} / E_m
Plano útil	/	503	262	650	0.522
Suelo	20	444	223	576	0.502
Techo	70	97	48	132	0.492
Paredes (8)	50	245	68	3160	/

Plano útil:

Altura: 0.850 m
Trama: 64 x 64 Puntos
Zona marginal: 0.200 m

Lista de piezas - Luminarias

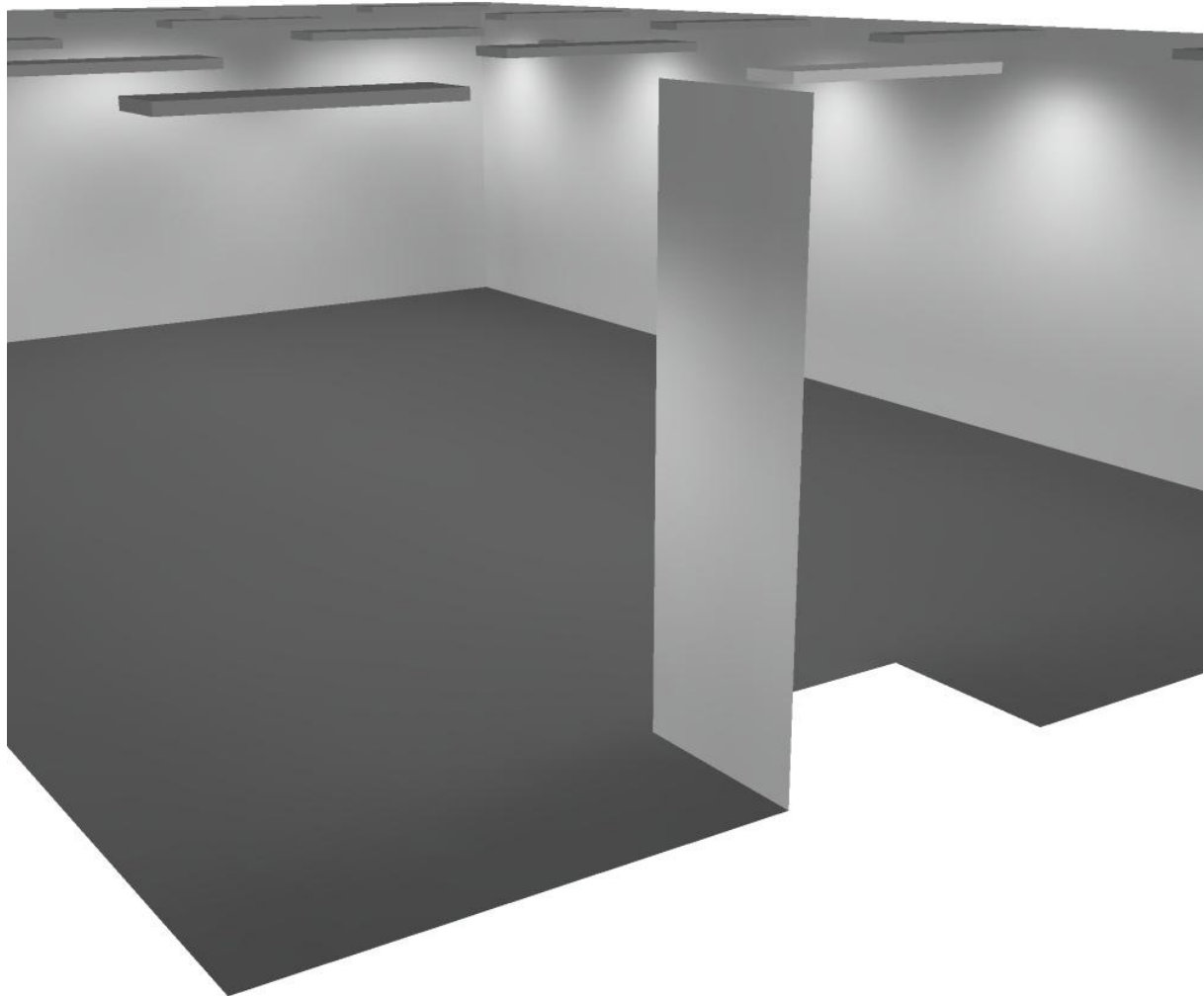
N°	Pieza	Designación (Factor de corrección)	Φ (Luminaria) [lm]	Φ (Lámparas) [lm]	P [W]
1	15	ELECTROCONTROL FLUORESCENTE T5 IMPERIO 2X28W/120/277MV SOBREP.PIRAMIDAL REJ ESPECULAR 2" 2X1X16C (1.000)	3785	5280	56.0
Total:			56773	79200	840.0

Valor de eficiencia energética: 10.43 W/m² = 2.08 W/m²/100 lx (Base: 80.55 m²)



Proyecto elaborado por
Teléfono
Fax
e-Mail

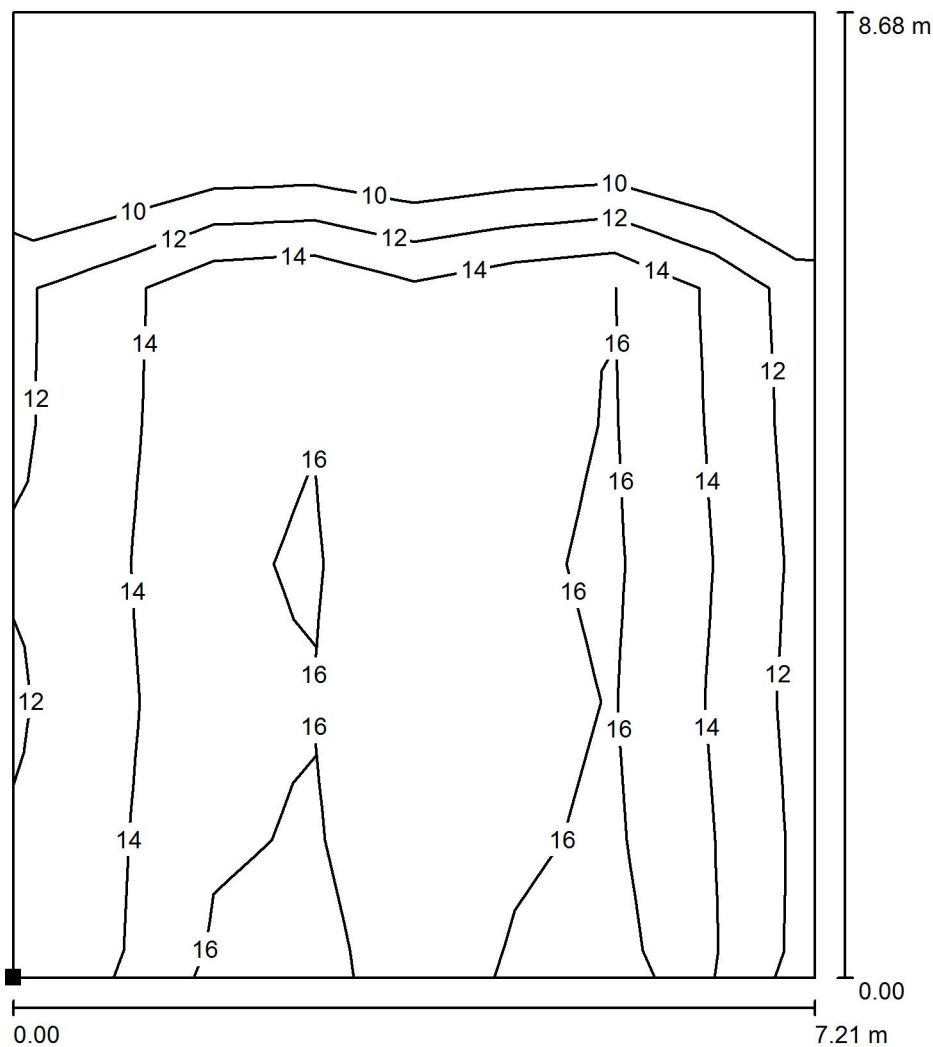
Biblioteca / Escena de luz general / Rendering (procesado) en 3D





Proyecto elaborado por
Teléfono
Fax
e-Mail

Biblioteca / Escena de luz general / Biblioteca UGR 1 / Isolíneas (UGR)

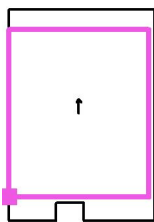


Escala 1 : 68

Situación de la superficie en el local:

Punto marcado:

(1.349 m, 23.266 m, 0.850 m)



Trama: 7 x 8 Puntos

Min
/

Max
18