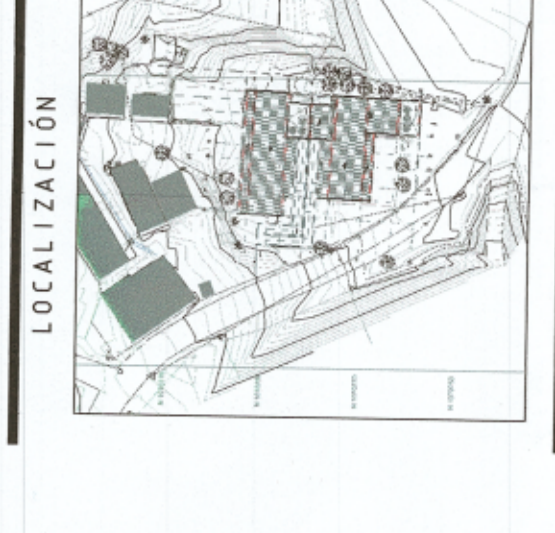


VERSIONES

FECHA	OBSERVACIONES
30-01-2017	VERSIÓN



PROYECTO JORNADA ÚNICA

Jornada Única
 MINEDUCACIÓN
 Ministerio de Educación Nacional
 Bogotá, Colombia

MINEDUCACIÓN

Findeter
 Financiera del Desarrollo
 Bogotá, Colombia

RUBAU
 Colombia
 CONSTRUCCIONES RUBAU - SUCURSAL COLOMBIA
 Bogotá, Colombia

INTERVENTORIA
 JORNADA ÚNICA BCG-OND
 ING. SIGIFRÍDAGO ASTOR CASTRO
 MATRÍCULA PROF. 88202189044

DIRECTOR DE CONSULTORIA
 ING. SIGIFRÍDAGO ASTOR CASTRO
 MATRÍCULA PROF. 282871077010

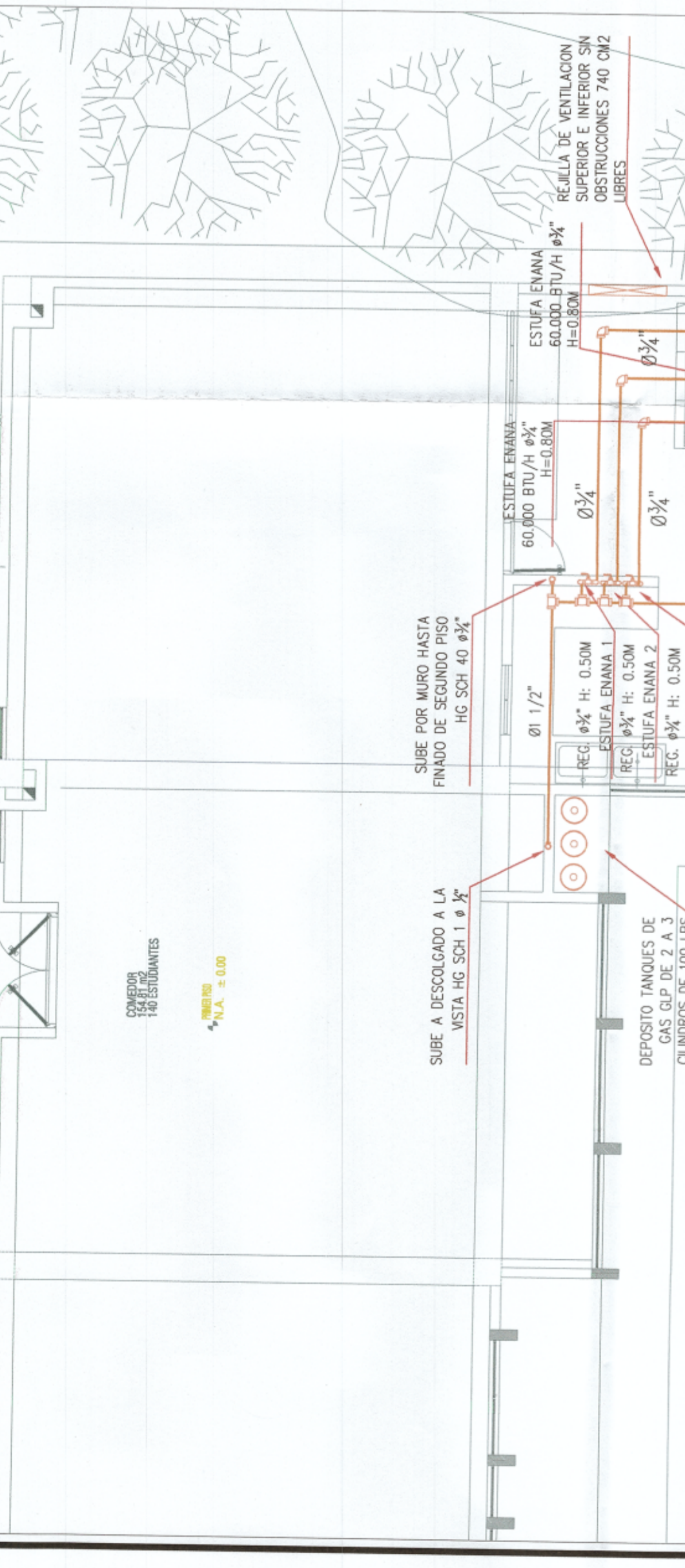
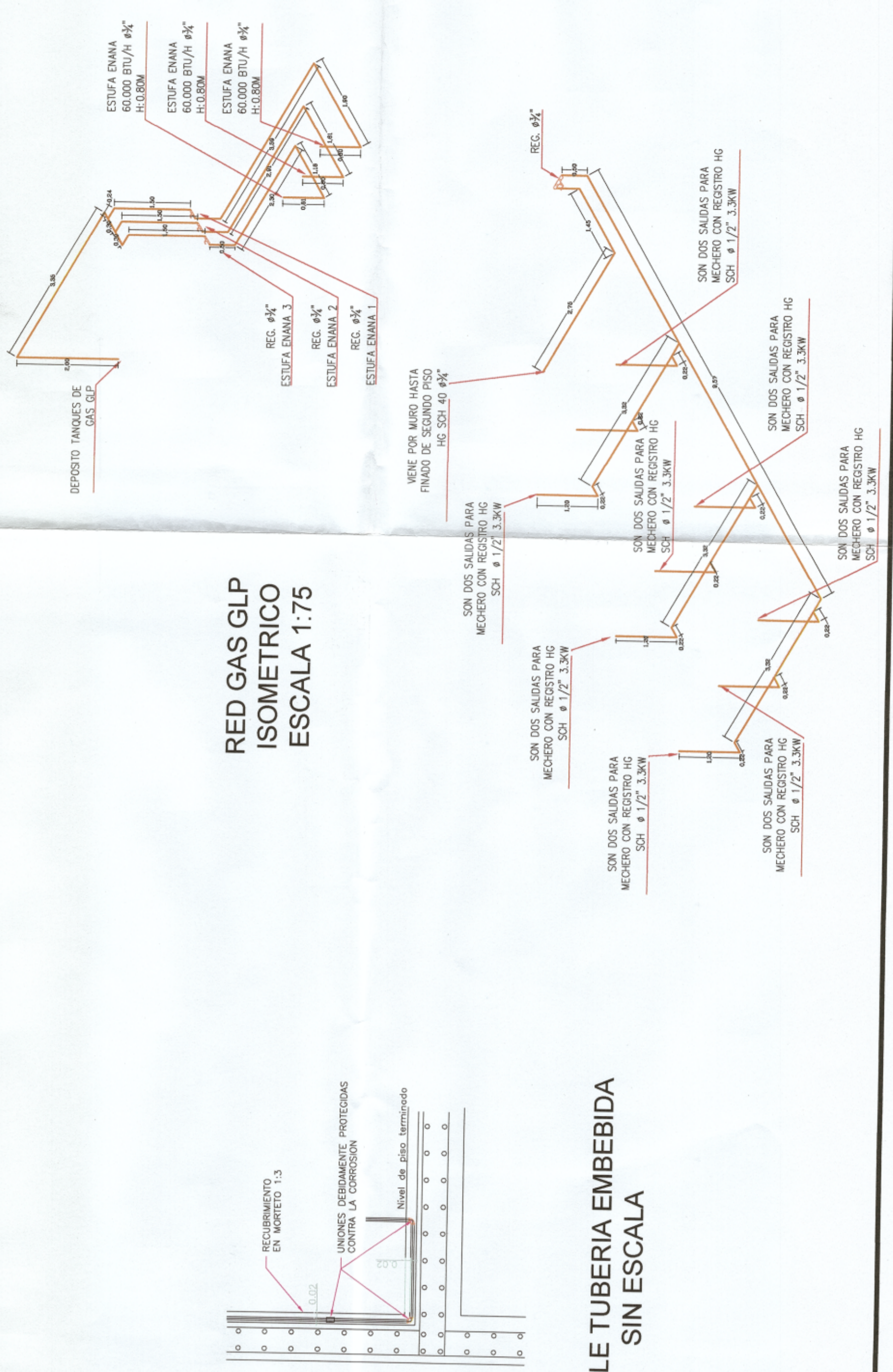
TUBERÍAS EMBEBIDAS
 NTC 2005.5.1.2, embebidas.
 Las tuberías embebidas en concreto o mortero deben estar protegidas por una capa de mortero que cubra un espesor mínimo de 20 mm por todo el perímetro de la tubería.
 A.2) Las tuberías embebidas en mortero deben tener un espesor mínimo de 20 mm en toda la longitud de la tubería.
 B.1) En caso de conexiones rascadas embebidas, se debe aplicar la misma regla de protección de acuerdo con la norma mencionada.
 C.1) Las tuberías embebidas en concreto o mortero no deben tener juntas ni conexiones en su interior.
 D.1) El concreto no debe tener aditivos, excepto cuando sea necesario para el control de la temperatura y la resistencia a la tracción.
 E.1) Las tuberías embebidas deben tener un espesor mínimo de 20 mm en toda la longitud de la tubería.
 F.1) Las tuberías embebidas deben tener un espesor mínimo de 20 mm en toda la longitud de la tubería.
 G.1) Las tuberías embebidas deben tener un espesor mínimo de 20 mm en toda la longitud de la tubería.

TUBERÍA PARA SALIDAS PARA MEDICHO CON REGISTRO HC
 SON DOS SALIDAS PARA MEDICHO CON REGISTRO HC
 SCH. # 1/2" 3.3kW

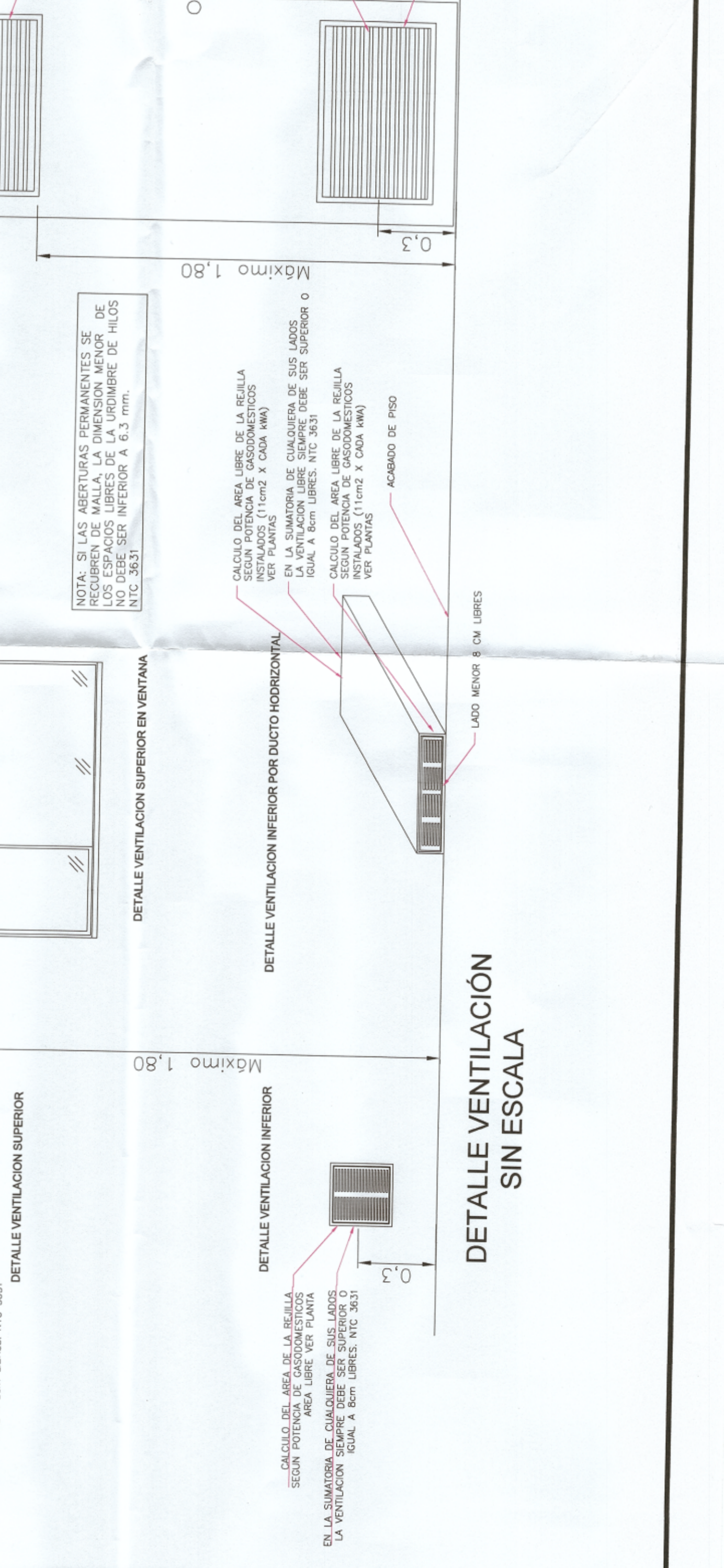


**RED GAS GLP
 PLANTA SEGUNDO PISO
 ESCALA 1:75**

**RED GAS GLP
 ISOMETRICO
 ESCALA 1:75**



**RED GAS GLP
 PLANTA PRIMERO PISO
 ESCALA 1:75**



- CONVENCIONES**
- CALDERA
 - ESTUFA
 - RED DE GAS NATURAL
 - MEDIDOR GAS NATURAL
 - REJILLA DE VENTILACION
 - REGULADOR
 - HIERRO GALVANIZADO
 - COBRE

**DETALLE TUBERIA EMBEBIDA
 SIN ESCALA**