

REVISIONES

FECHA:	OBSERVACIONES
30-10-16	ENTREGA A CURADURIA
11-10-16	1º ENTREGA PROYECTO
08-11-16	OBSERVACIONES INTERVENTORIA
02-12-16	OBSERVACIONES INTERVENTORIA 2
30-12-16	OBSERVACIONES INTERVENTORIA 3

LOCALIZACION



PROYECTO JORNADA ÚNICA

Jornada Única
 MINEDUCACIÓN TODOS POR UN NUEVO PAÍS
 Ministerio de Educación Nacional
 Bogotá, Colombia



FINDETER - FINANCIERA DEL DESARROLLO TERRITORIAL
 Bogotá, Colombia

No. CONTRATO: PAF-JU09-G09DC-2015



INTERVENTORIA
 CONSORCIO
 JORNADA ÚNICA BCG

ARQ. EDUARDO RUGELES
 MATRICULA PROF: 68700-49940STD

ESPECIALISTA ESTRUCTURAL

ING. IVAN MAURICIO GUEVARA R.
 M.P. 25202-65724 CND

DIRECTOR DE CONSULTORIA

ARQ. NOHORA RAQUEL PONGUTA
 MAT. N° 2570052129 CND

DISEÑADOR ESTRUCTURAL

ING. RAÚL ENRIQUE LOZANO MORA
 MAT. N° 25202 46709 CND

LOCALIZACION:
 MUNICIPIO DE PASTO
 DEPARTAMENTO DE NARIÑO

PROYECTO:
I.E. SANTA TERESITA DE ALTAQUER BARBACOAS GRUPO 9

I.E. ALTAQUER

CONTIENE:

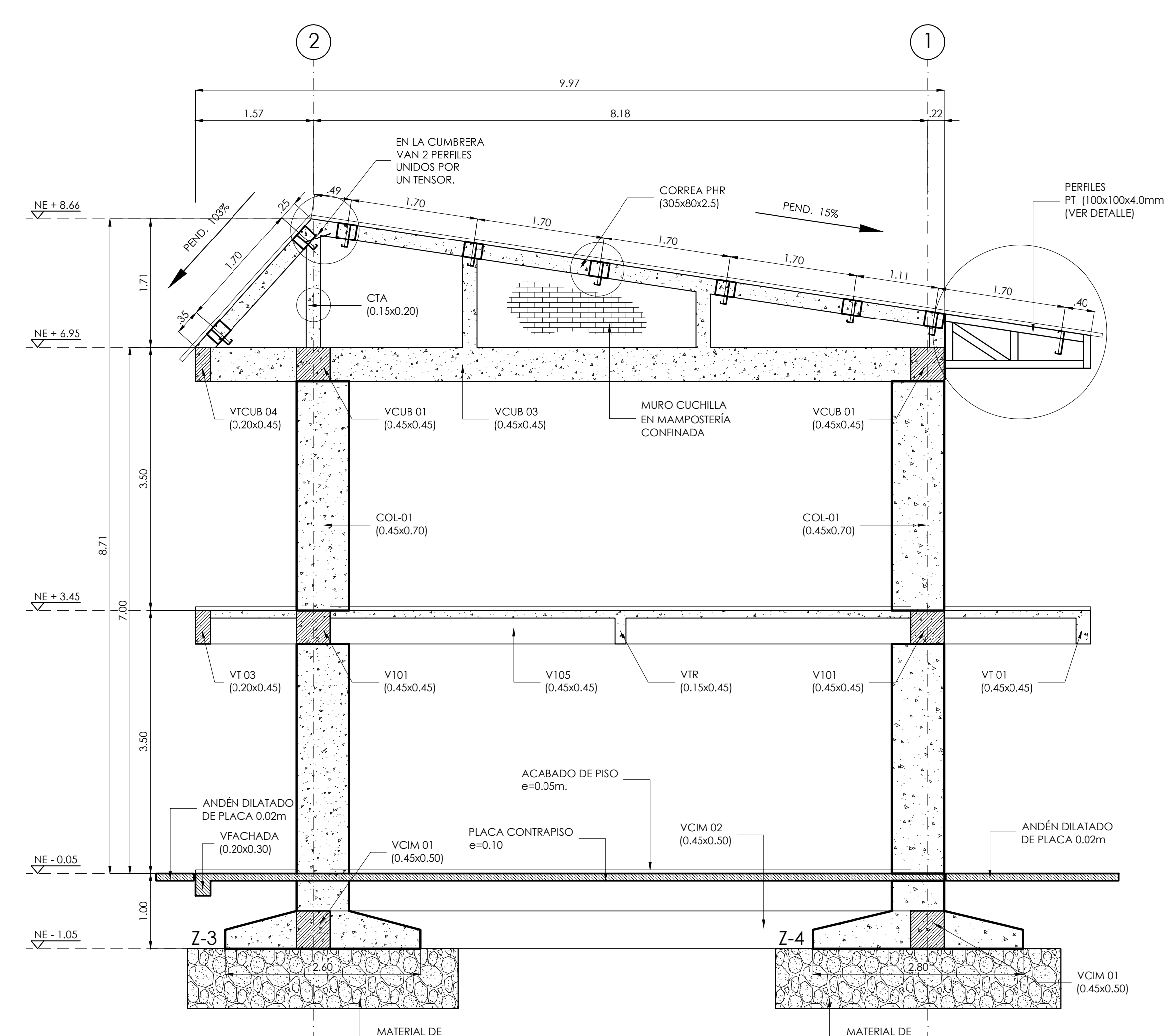
CORTES GENERALES 1; 2 Y 3

ESCALA: FECHA:

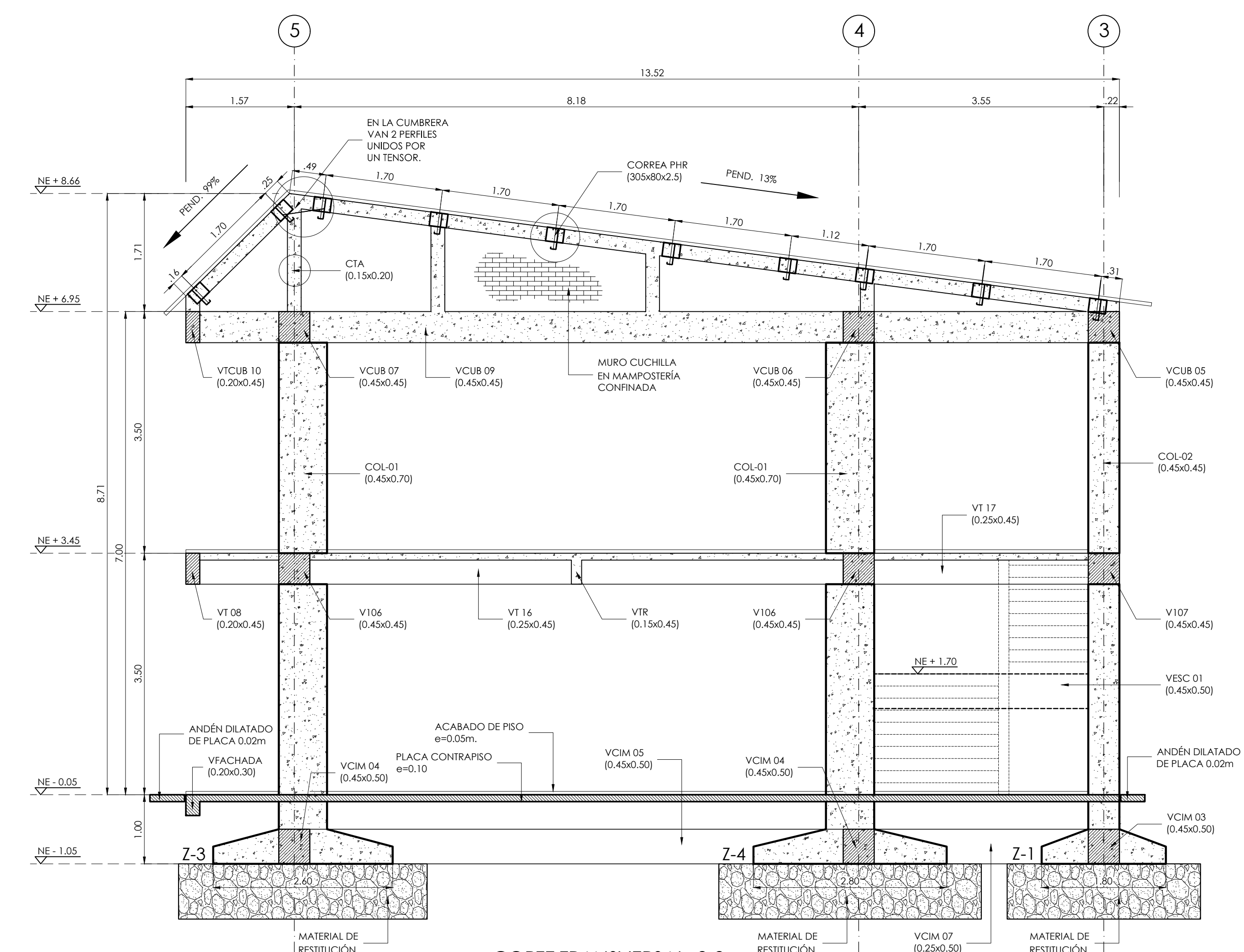
INDICADAS FEBRERO 2017

PLANO No. DE 13

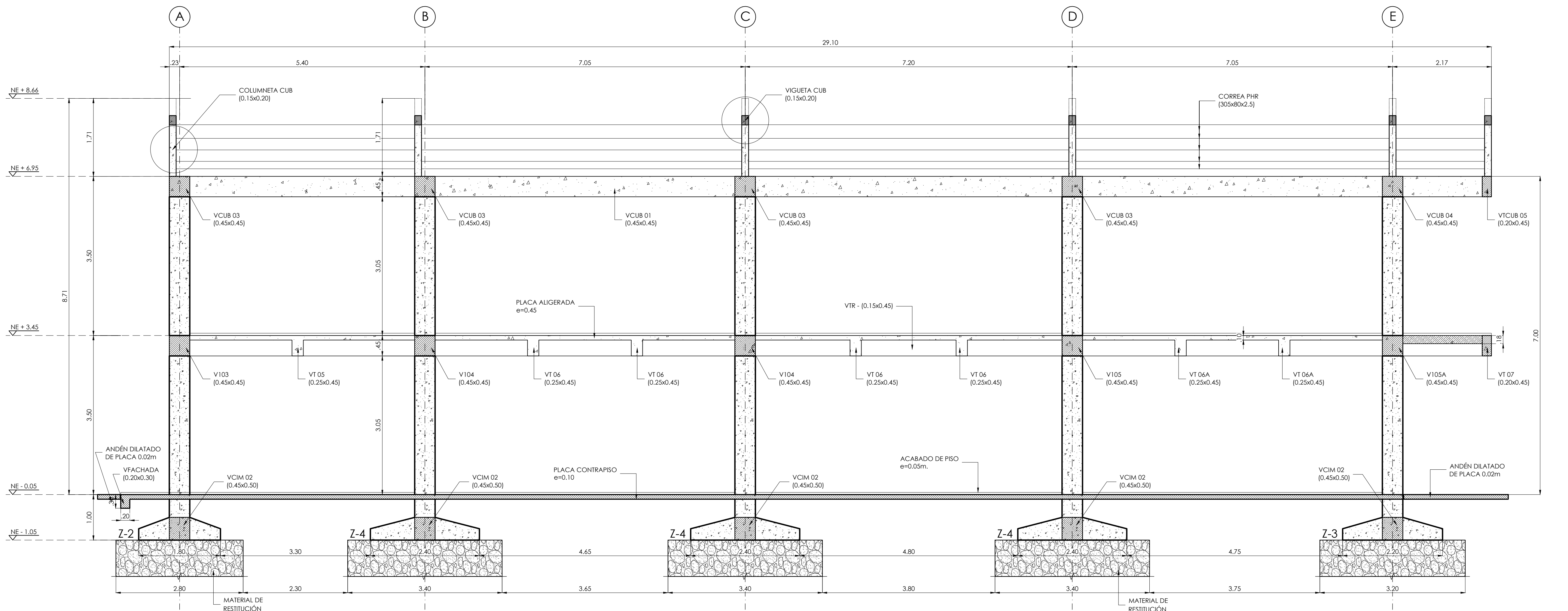
P-70-E / E-101 06



CORTE TRANSVERSAL 1-1
 MÓDULO 2
 ESCALA: 1:50



CORTE TRANSVERSAL 2-2
 MÓDULO 1
 ESCALA: 1:50



CORTE LONGITUDINAL 3-3
 MÓDULO 2
 ESCALA: 1:50

CUADRO DE TRASLAPOS MÍNIMOS

No.	Ø	GANCHO	TRASLAPO
3	3/8"	15	0.40
4	1/2"	20	0.60
5	5/8"	25	0.80
6	3/4"	30	1.00
7	7/8"	35	1.20
8	1"	40	1.40
9	1 1/8"	45	1.60
10	1 1/4"	50	1.80

DETALLE DE GANCHOS ESTÁNDAR

Barras Nº	GANCHO 180°			GANCHO 90°		
	D[cm]	C[cm]	E[cm]	D[cm]	C[cm]	E[cm]
3/8"	6	9	6	8	10	11
1/2"	8	11	6	10	15	15
5/8"	10	13	6.4	13	20	19
3/4"	12	15	7.7	15	25	23
7/8"	14	18	9	18	30	27
1"	15	20	10	20	35	31

- NOTAS:
- TODAS LAS MEDIDAS ESTÁN DADAS EN METROS Y MILIMETROS, EXCEPTO DONDE SE INDIQUE OTRA UNIDAD.
 - LA LOCALIZACIÓN, DIMENSIONES Y NIVELES SERÁN VERIFICADAS Y AJUSTADAS EN OBRA Y DE ACUERDO AL PROYECTO ARQUITECTÓNICO.
 - EL CONTRATISTA DEBERÁ GARANTIZAR LA ESTABILIDAD DE LA ESTRUCTURA DURANTE LA CONSTRUCCIÓN.
 - CUALQUIER CAMBIO DE CALIBRE O POSICIÓN DEL REFUERZO DEBERÁ SER CONSULTADO CON EL DISEÑADOR.
 - EL NIVEL Y ESTRATO DE CIMENTACIÓN DEBERÁ SER VERIFICADO POR EL INGENIERO DE SUELOS.
 - LA ESTRUCTURA METÁLICA SE LIMPIARÁ CON UN PROCESO DE SAND BLASTING (SPC-SP4) LIMPIEZA COMERCIAL Y TENDRÁ UNA CAPA DE PINTURA ANTI CORROSIÓN Y UNA CAPA DE ESMALTE (3 MILLS).
 - EL CONTRATISTA REALIZARÁ LOS PLANOS DE FABRICACIÓN DE LA ESTRUCTURA METÁLICA. LAS CONEXIONES QUE SE MUESTRAN EN ESTOS PLANOS SON SUGERIDAS Y EL CONTRATISTA SERÁ RESPONSABLE DE ACEPTARLAS O MODIFICARLAS.
 - NORMA DISEÑO NSR-10.
- ESPECIFICACIONES TÉCNICAS CONCRETO:
- CONCRETO DE LIMPIEZA: $f_c = 14 \text{ MPa}$
 - CONCRETO CIMENTACIÓN: ZAPATAS, VIGAS DE AMARRE: $f_c = 21 \text{ MPa}$
 - CONCRETO PARA COLUMNAS, PLACAS, VIGAS AÉREAS: $f_c = 28 \text{ MPa}$
 - ACERO DE REFUERZO $\geq \phi 3/8"$: $f_y = 420 \text{ MPa}$
- ESPECIFICACIONES TÉCNICAS METÁLICAS:
- ACERO ESTRUCTURAL: ASTM-572 gr. 50
 - ACERO ASTM 1011 gr. 50: PERFILES EN LÁMINA DELGADA SOLDADURAS E70xx
 - PERNOS: A325 N
- CARGA VIVA:
- AULAS: 2.0 kN/m^2
 - CORREDORES Y ESCALERAS: 5.0 kN/m^2
 - CAPACIDAD PORTANTE DEL SUELO: 14.5 t/m^2
- DATOS SISMICOS:
- ZONA DE AMENAZA SISMICA ALTA: $A_g = 0.35$
 - TIPO E: $T_p = 1.05$
 - $F_v = 2.60$
 - $R = 4.73$
- COEFICIENTE DE IMPORTANCIA: GRUPO III $I = 1.25$
- COEFICIENTE DE DISPERSIÓN DE ENERGÍA: D.E.S. $R = 4.73$
- COEFICIENTE DE DISPERSIÓN DE ENERGÍA: $R = 4.73$
- CONVENCIONES:
- █ COLUMNAS NACE
 - █ COLUMNAS CONTINUA
 - █ COLUMNAS TERMINA
 - █ COL. COLUMNAS
 - █ VIGA CIMENTACIÓN
 - █ VTA VIGUETA
 - █ VTR VIGUETA RIGIDA
 - █ V VIGA