

Santa Teresita Altaquer

Contacto:
N° de encargo:
Empresa:
N° de cliente:

Fecha: 12.01.2017
Proyecto elaborado por:

Proyecto elaborado por
Teléfono
Fax
e-Mail

Índice

Santa Teresita Altaquer	
Portada del proyecto	1
Índice	2
Lista de luminarias	4
SAGELUX EVOLUTION EVO-400	
Hoja de datos de luminarias	6
Havells Sylvania 20W AC220V ORION 20W	
Hoja de datos de luminarias	7
ELECTROCONTROL HERMETICA 2X54W T5 1220094 FLUORESCENTE LINEAL T5	
Hoja de datos de luminarias	8
ELECTROCONTROL FLUORESCENTE T5 IMPERIO 2X54W/120/277MV SOBREP.PIRAM...	
Hoja de datos de luminarias	9
ELECTROCONTROL FLUORESCENTE T5 IMPERIO 2X28W/120/277MV SOBREP.PIRAM...	
Hoja de datos de luminarias	10
Panel SQ 18W	
Hoja de datos de luminarias	11
Baños 1-3	
Lista de luminarias	12
Escenas de luz	
Escena de luz emergencia	
Superficies del local	
Via de evacuación 1	
Isolíneas (E)	13
Via de evacuación 2	
Isolíneas (E)	14
Escena de luz general	
Superficie de cálculo (sumario de resultados)	15
Aula 1 -9	
Lista de luminarias	16
Superficies del local	
Plano útil	
Isolíneas (E)	17
Tablero	
Isolíneas (E, vertical)	18
Biblioteca	
Lista de luminarias	19
Escenas de luz	
Escena de luz emergencia	
Superficies del local	
Área anti-pánico 1	
Isolíneas (E, perpendicular)	20
Escena de luz general	
Superficies del local	
Plano útil	
Isolíneas (E)	21
Biblioteca UGR 1	
Isolíneas (UGR)	22
Laboratorio	
Lista de luminarias	23
Escenas de luz	
Escena de luz emergencia	
Superficies del local	
Área anti-pánico 1	
Isolíneas (E, perpendicular)	24

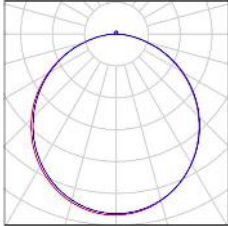
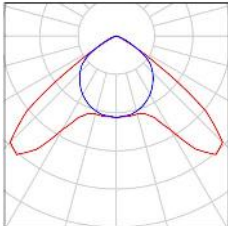
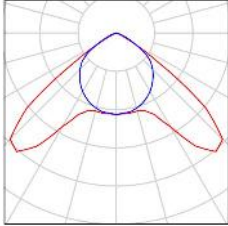
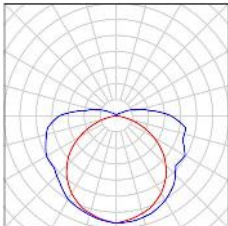
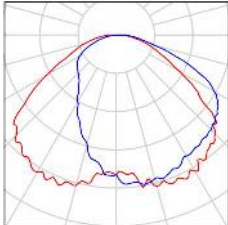
Proyecto elaborado por
Teléfono
Fax
e-Mail

Índice

Escena de luz general	
Superficie de cálculo (sumario de resultados)	25
Superficies del local	
Laboratorio UGR 1	
Isolíneas (UGR)	26
Escaleras	
Lista de luminarias	27
Escenas de luz	
Escena de luz emergencia	
Vías de evacuación (sumario de resultados)	28
Escena de luz general	
Superficie de cálculo (sumario de resultados)	30
Rampa	
Lista de luminarias	31
Superficie de cálculo (sumario de resultados)	32
Pasillo P1 y P2	
Lista de luminarias	33
Escenas de luz	
Escena de luz de emergencia	
Superficies del local	
Vía de evacuación	
Isolíneas (E)	34
Escena de luz general	
Superficie de cálculo (sumario de resultados)	35
Administracion	
Lista de luminarias	36
Escenas de luz	
Escena de luz de emergencia	
Superficies del local	
Área anti-pánico 1	
Isolíneas (E, perpendicular)	37
Escena de luz general	
Superficie de cálculo (sumario de resultados)	38
Superficies del local	
Administracion UGR 1	
Isolíneas (UGR)	39

Proyecto elaborado por
Teléfono
Fax
e-Mail

Santa Teresita Altaquer / Lista de luminarias

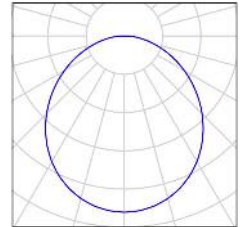
64 Pieza	<p>Panel SQ 18W N° de artículo: Flujo luminoso (Luminaria): 1254 lm Flujo luminoso (Lámparas): 1554 lm Potencia de las luminarias: 18.2 W Clasificación luminarias según CIE: 98 Código CIE Flux: 47 79 96 98 81 Lámpara: 1 x Definido por el usuario (Factor de corrección 1.000).</p>	<p>Dispone de una imagen de la luminaria en nuestro catálogo de luminarias.</p>	
32 Pieza	<p>ELECTROCONTROL FLUORESCENTE T5 IMPERIO 2X28W/120/277MV SOBREP.PIRAMIDAL REJ ESPECULAR 2" 2X1X16C N° de artículo: FLUORESCENTE T5 Flujo luminoso (Luminaria): 3785 lm Flujo luminoso (Lámparas): 5280 lm Potencia de las luminarias: 56.0 W Clasificación luminarias según CIE: 100 Código CIE Flux: 50 94 100 100 72 Lámpara: 2 x 1070236 GE STARCOAT T5 F28W/840 HE-Flujo: 4777 lm (Factor de corrección 1.000).</p>	<p>Dispone de una imagen de la luminaria en nuestro catálogo de luminarias.</p>	
2 Pieza	<p>ELECTROCONTROL FLUORESCENTE T5 IMPERIO 2X54W/120/277MV SOBREP.PIRAMIDAL REJ ESPECULAR 2" 2X1X16C N° de artículo: FLUORESCENTE T5 Flujo luminoso (Luminaria): 6394 lm Flujo luminoso (Lámparas): 8920 lm Potencia de las luminarias: 108.0 W Clasificación luminarias según CIE: 100 Código CIE Flux: 50 94 100 100 72 Lámpara: 2 x 1070235 19 PHILIPS ALTO F54T5 841 HO -Flujo: 7127 lm (Factor de corrección 1.000).</p>	<p>Dispone de una imagen de la luminaria en nuestro catálogo de luminarias.</p>	
9 Pieza	<p>ELECTROCONTROL HERMETICA 2X54W T5 1220094 FLUORESCENTE LINEAL T5 N° de artículo: HERMETICA 2X54W T5 Flujo luminoso (Luminaria): 5357 lm Flujo luminoso (Lámparas): 7828 lm Potencia de las luminarias: 106.7 W Clasificación luminarias según CIE: 89 Código CIE Flux: 38 65 85 89 68 Lámpara: 1 x 1220094 19 (Factor de corrección 1.000).</p>	<p>Dispone de una imagen de la luminaria en nuestro catálogo de luminarias.</p>	
4 Pieza	<p>Havells Sylvania 20W AC220V ORION 20W N° de artículo: 20W AC220V Flujo luminoso (Luminaria): 1788 lm Flujo luminoso (Lámparas): 1800 lm Potencia de las luminarias: 21.1 W Clasificación luminarias según CIE: 100 Código CIE Flux: 44 78 95 100 99 Lámpara: 1 x FM-3528WNS-460T (Factor de</p>	<p>Dispone de una imagen de la luminaria en nuestro catálogo de luminarias.</p>	

Proyecto elaborado por
Teléfono
Fax
e-Mail

Santa Teresita Altaquer / Lista de luminarias

16 Pieza SAGELUX EVOLUTION EVO-400
N° de artículo: EVO-400
Flujo luminoso (Luminaria): 0 lm
Flujo luminoso (Lámparas): 0 lm
Potencia de las luminarias: 0.0 W
Alumbrado de emergencia: 399 lm, 1.9 W
Clasificación luminarias según CIE: 100
Código CIE Flux: 48 79 95 100 100
Lámpara: 1 x LED (Factor de corrección 1.000).

Dispone de una imagen
de la luminaria en
nuestro catálogo de
luminarias.

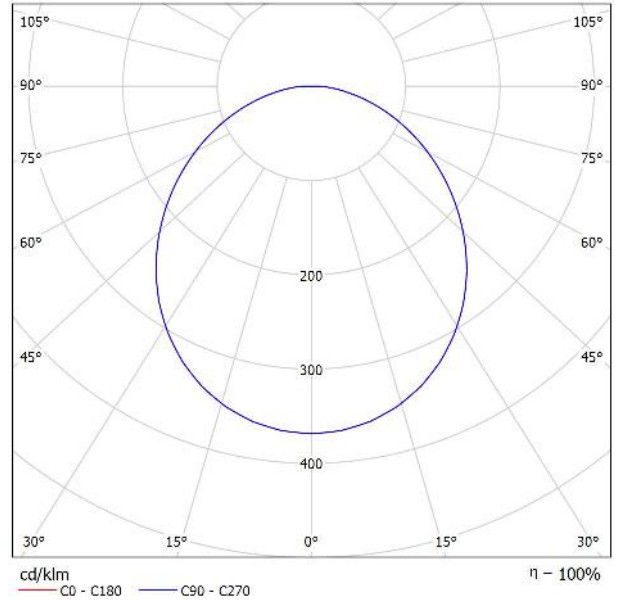


Proyecto elaborado por
Teléfono
Fax
e-Mail

SAGELUX EVOLUTION EVO-400 / Hoja de datos de luminarias

Dispone de una imagen de la luminaria en nuestro catálogo de luminarias.

Emisión de luz 1:



Clasificación luminarias según CIE: 100
Código CIE Flux: 48 79 95 100 100

Emisión de luz 1:

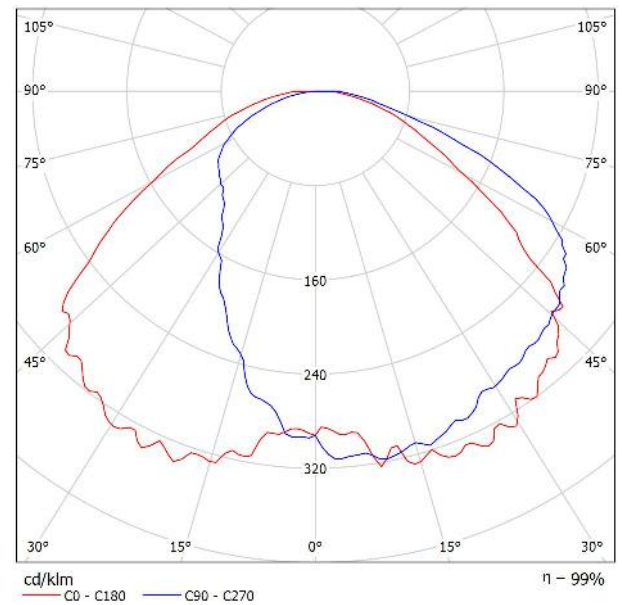
Valoración de deslumbramiento según UGR												
		70	70	50	50	30	70	70	50	50	30	
Techo		70	70	50	50	30	70	70	50	50	30	
Parades		50	30	50	30	30	50	30	50	30	30	
Suelo		20	20	20	20	20	20	20	20	20	20	
Tamaño del local	X	Y	Mirado en perpendicular al eje de lámpara				Mirado longitudinalmente al eje de lámpara					
2H	2H	2H	25.9	27.2	26.2	27.5	27.7	25.9	27.2	26.2	27.5	27.7
	3H	27.4	28.6	27.8	28.9	29.2	27.4	28.6	27.8	28.9	29.2	
	4H	28.1	29.2	28.4	29.5	29.8	28.1	29.2	28.4	29.5	29.8	
	6H	28.6	29.6	28.9	29.9	30.2	28.6	29.6	28.9	29.9	30.2	
	8H	28.8	29.8	29.1	30.1	30.4	28.8	29.8	29.1	30.1	30.4	
4H	2H	28.9	29.9	29.3	30.2	30.5	28.9	29.9	29.3	30.2	30.5	
	3H	26.6	27.7	26.9	28.0	28.3	26.6	27.7	26.9	28.0	28.3	
	4H	28.3	29.2	28.7	29.6	29.9	28.3	29.2	28.7	29.6	29.9	
	6H	29.1	29.9	29.4	30.3	30.6	29.1	29.9	29.4	30.3	30.6	
	8H	29.7	30.4	30.1	30.8	31.2	29.7	30.4	30.1	30.8	31.2	
8H	2H	29.9	30.6	30.4	31.0	31.4	29.9	30.6	30.4	31.0	31.4	
	3H	30.2	30.8	30.6	31.2	31.6	30.2	30.8	30.6	31.2	31.6	
	4H	29.4	30.1	29.8	30.4	30.9	29.4	30.1	29.8	30.4	30.9	
	6H	30.2	30.7	30.6	31.2	31.6	30.2	30.7	30.6	31.2	31.6	
	8H	30.5	31.0	31.0	31.5	31.9	30.5	31.0	31.0	31.5	31.9	
12H	4H	30.8	31.3	31.3	31.7	32.2	30.8	31.3	31.3	31.7	32.2	
	6H	29.4	30.0	29.8	30.4	30.9	29.4	30.0	29.8	30.4	30.9	
	8H	30.2	30.7	30.7	31.2	31.7	30.2	30.7	30.7	31.2	31.7	
Variación de la posición del espectador para separaciones: 5 entre luminarias												
S = 1.0H			+0.1	/	-0.1				+0.1	/	-0.1	
S = 1.5H			+0.2	/	-0.4				+0.2	/	-0.4	
S = 2.0H			+0.4	/	-0.7				+0.4	/	-0.7	
Tabla estándar			BK06				BK06					
Sumando de corrección			13.3				13.3					
Índice de deslumbramiento corregido en relación a 400lm Flujo luminoso total												

Proyecto elaborado por
Teléfono
Fax
e-Mail

Havells Sylvania 20W AC220V ORION 20W / Hoja de datos de luminarias

Dispone de una imagen de la luminaria en nuestro catálogo de luminarias.

Emisión de luz 1:



Clasificación luminarias según CIE: 100
Código CIE Flux: 44 78 95 100 99

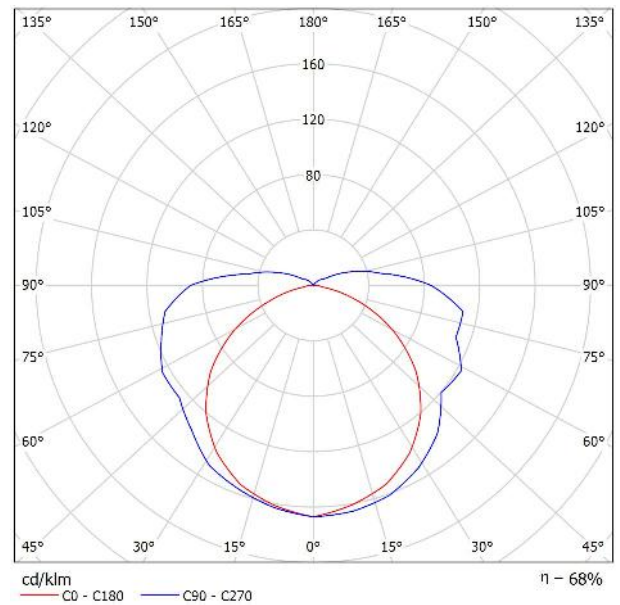
Para esta luminaria no puede presentarse ninguna tabla UGR porque carece de atributos de simetría.

Proyecto elaborado por
Teléfono
Fax
e-Mail

ELECTROCONTROL HERMETICA 2X54W T5 1220094 FLUORESCENTE LINEAL T5 / Hoja de datos de luminarias

Dispone de una imagen de la luminaria en nuestro catálogo de luminarias.

Emisión de luz 1:



Clasificación luminarias según CIE: 89
Código CIE Flux: 38 65 85 89 68

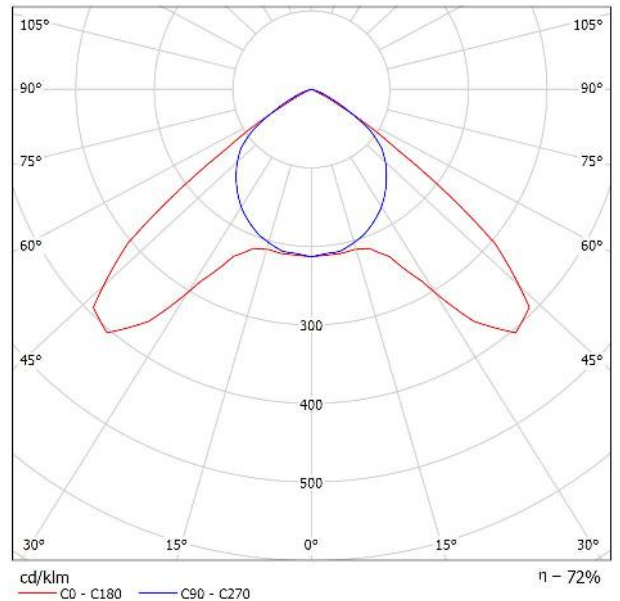
Para esta luminaria no puede presentarse ninguna tabla UGR porque carece de atributos de simetría.

Proyecto elaborado por
Teléfono
Fax
e-Mail

**ELECTROCONTROL FLUORESCENTE T5 IMPERIO 2X54W/120/277MV
SOBREP.PIRAMIDAL REJ ESPECULAR 2" 2X1X16C / Hoja de datos de luminarias**

Emisión de luz 1:

Dispone de una imagen de la luminaria en nuestro catálogo de luminarias.



Clasificación luminarias según CIE: 100
Código CIE Flux: 50 94 100 100 72

Emisión de luz 1:

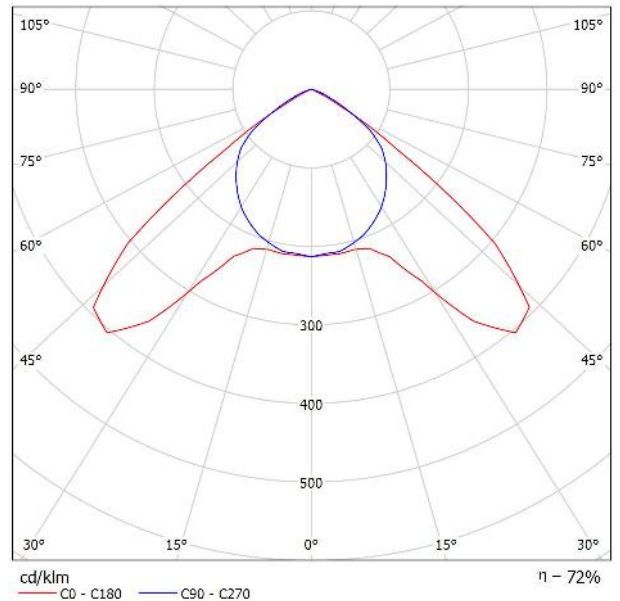
Valoración de deslumbramiento según UGR											
Techo	70	70	50	50	30	70	70	50	50	30	
Paredes	50	30	50	30	30	50	30	50	30	30	
Suelo	20	20	20	20	20	20	20	20	20	20	
Tamaño del local X Y	Mirado en perpendicular al eje de lámpara					Mirado longitudinalmente al eje de lámpara					
2H	2H	19.9	21.1	20.1	21.3	21.6	17.4	18.6	17.6	18.8	19.1
	3H	19.7	20.8	20.0	21.1	21.3	17.4	18.5	17.7	18.8	19.0
	4H	19.6	20.6	20.0	20.9	21.2	17.4	18.4	17.7	18.7	18.9
	6H	19.6	20.5	19.9	20.8	21.1	17.3	18.2	17.6	18.5	18.8
4H	2H	19.5	20.4	19.9	20.7	21.0	17.2	18.1	17.6	18.4	18.8
	3H	19.5	20.3	19.8	20.6	21.0	17.2	18.1	17.6	18.4	18.7
	4H	20.0	21.0	20.3	21.3	21.5	17.9	18.9	18.3	19.2	19.5
	6H	19.8	20.7	20.2	21.0	21.3	18.1	18.9	18.4	19.2	19.6
8H	4H	19.8	20.5	20.1	20.8	21.2	18.0	18.8	18.4	19.1	19.5
	6H	19.7	20.3	20.1	20.7	21.1	18.0	18.6	18.4	19.0	19.4
	8H	19.6	20.2	20.1	20.6	21.0	17.9	18.5	18.3	18.9	19.3
	12H	19.6	20.1	20.1	20.5	21.0	17.9	18.4	18.3	18.8	19.2
12H	4H	19.7	20.2	20.1	20.6	21.0	17.9	18.5	18.3	18.9	19.3
	6H	19.6	20.1	20.0	20.5	20.9	17.8	18.3	18.3	18.7	19.2
	8H	19.5	20.0	20.0	20.4	20.9	17.8	18.2	18.3	18.7	19.1
	12H	19.5	19.9	20.0	20.3	20.8	17.8	18.1	18.2	18.6	19.1
Verificación de la posición del espejete para separaciones 5 entre luminarias:	S = 1.0H	+1.6 / -2.4					+0.5 / -0.8				
	S = 1.5H	+3.3 / -10.0					+2.4 / -4.3				
	S = 2.0H	+5.1 / -20.0					+3.5 / -8.5				
	Tabla estándar	BK00					BK01				
Sumando de corrección	0.3					-1.2					
Índice de deslumbramiento corregido en relación a 800lm Flujo luminoso total											

Proyecto elaborado por
Teléfono
Fax
e-Mail

**ELECTROCONTROL FLUORESCENTE T5 IMPERIO 2X28W/120/277MV
SOBREP.PIRAMIDAL REJ ESPECULAR 2" 2X1X16C / Hoja de datos de luminarias**

Emisión de luz 1:

Dispone de una imagen de la luminaria en nuestro catálogo de luminarias.



Clasificación luminarias según CIE: 100
Código CIE Flux: 50 94 100 100 72

Emisión de luz 1:

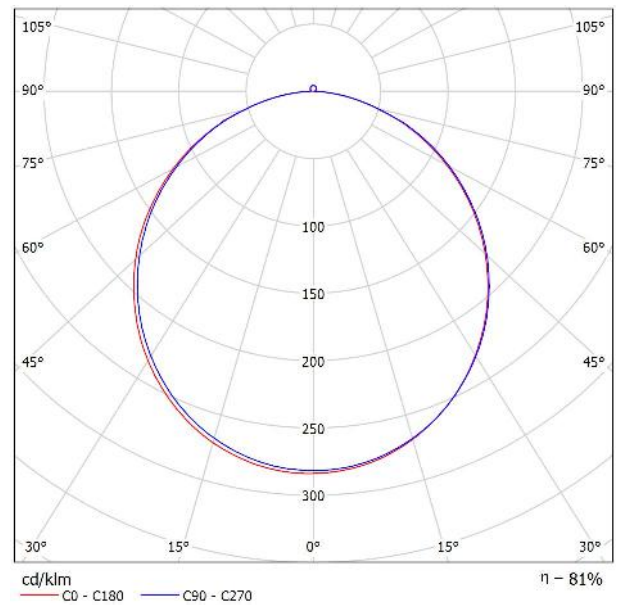
Valoración de deslumbramiento según UGR											
Techo	70	70	50	50	30	70	70	50	50	30	
Paredes	50	30	50	30	30	50	30	50	30	30	
Suelo	20	20	20	20	20	20	20	20	20	20	
Tamaño del local	Mirado en perpendicular al eje de lámpara					Mirado longitudinalmente al eje de lámpara					
X	Y										
2H	2H	18.0	19.3	18.3	19.5	19.7	15.5	16.8	15.8	17.0	17.2
	3H	17.9	19.0	18.2	19.2	19.5	15.6	16.7	15.9	17.0	17.2
	4H	17.8	18.8	18.1	19.1	19.4	15.5	16.6	15.8	16.8	17.1
	6H	17.7	18.7	18.1	19.0	19.3	15.5	16.4	15.8	16.7	17.0
	8H	17.7	18.6	18.1	18.9	19.2	15.4	16.3	15.8	16.6	16.9
4H	2H	18.1	19.2	18.5	19.4	19.7	16.1	17.1	16.4	17.4	17.7
	3H	18.0	18.8	18.4	19.2	19.5	16.2	17.1	16.6	17.4	17.7
	4H	17.9	18.7	18.3	19.0	19.4	16.2	16.9	16.6	17.3	17.6
	6H	17.9	18.5	18.3	18.9	19.3	16.1	16.8	16.5	17.1	17.5
	8H	17.8	18.4	18.3	18.8	19.2	16.1	16.7	16.5	17.1	17.5
8H	2H	17.7	18.5	18.0	18.8	19.2	15.4	16.2	15.8	16.6	16.9
	4H	17.8	18.3	18.2	18.7	19.2	16.1	16.6	16.5	17.0	17.4
	6H	17.8	18.4	18.3	18.8	19.2	16.1	16.7	16.5	17.1	17.5
	8H	17.8	18.2	18.2	18.7	19.1	16.0	16.5	16.5	16.9	17.4
	12H	17.7	18.1	18.2	18.6	19.1	16.0	16.4	16.5	16.8	17.3
12H	4H	17.8	18.3	18.2	18.7	19.2	16.1	16.6	16.5	17.0	17.4
	6H	17.7	18.1	18.2	18.6	19.1	16.0	16.4	16.5	16.8	17.3
	8H	17.7	18.0	18.2	18.5	19.0	15.9	16.3	16.4	16.8	17.3
Verificación de la posición del espejete para separaciones 5 entre luminarias:											
S = 1.0H	+1.6 / -2.4					+0.5 / -0.8					
S = 1.5H	+3.3 / -10.0					+2.4 / -4.3					
S = 2.0H	+5.1 / -20.0					+3.5 / -8.5					
Tabla estándar	BK00					BK01					
Sumando de corrección	-1.5					-3.1					
Índice de deslumbramiento corregido en relación a 5200lm Flujo luminoso total											

Proyecto elaborado por
Teléfono
Fax
e-Mail

Panel SQ 18W / Hoja de datos de luminarias

Dispone de una imagen de la luminaria en nuestro catálogo de luminarias.

Emisión de luz 1:



Clasificación luminarias según CIE: 98
Código CIE Flux: 47 79 96 98 81

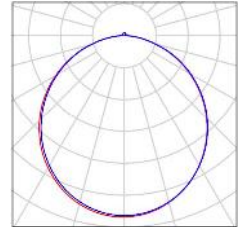
Para esta luminaria no puede presentarse ninguna tabla UGR porque carece de atributos de simetría.

Proyecto elaborado por
Teléfono
Fax
e-Mail

Baños 1-3 / Lista de luminarias

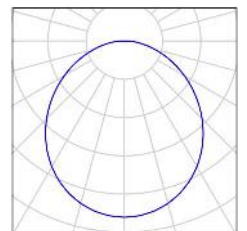
8 Pieza Panel SQ 18W
N° de artículo:
Flujo luminoso (Luminaria): 1254 lm
Flujo luminoso (Lámparas): 1554 lm
Potencia de las luminarias: 18.2 W
Clasificación luminarias según CIE: 98
Código CIE Flux: 47 79 96 98 81
Lámpara: 1 x Definido por el usuario (Factor de corrección 1.000).

Dispone de una imagen de la luminaria en nuestro catálogo de luminarias.



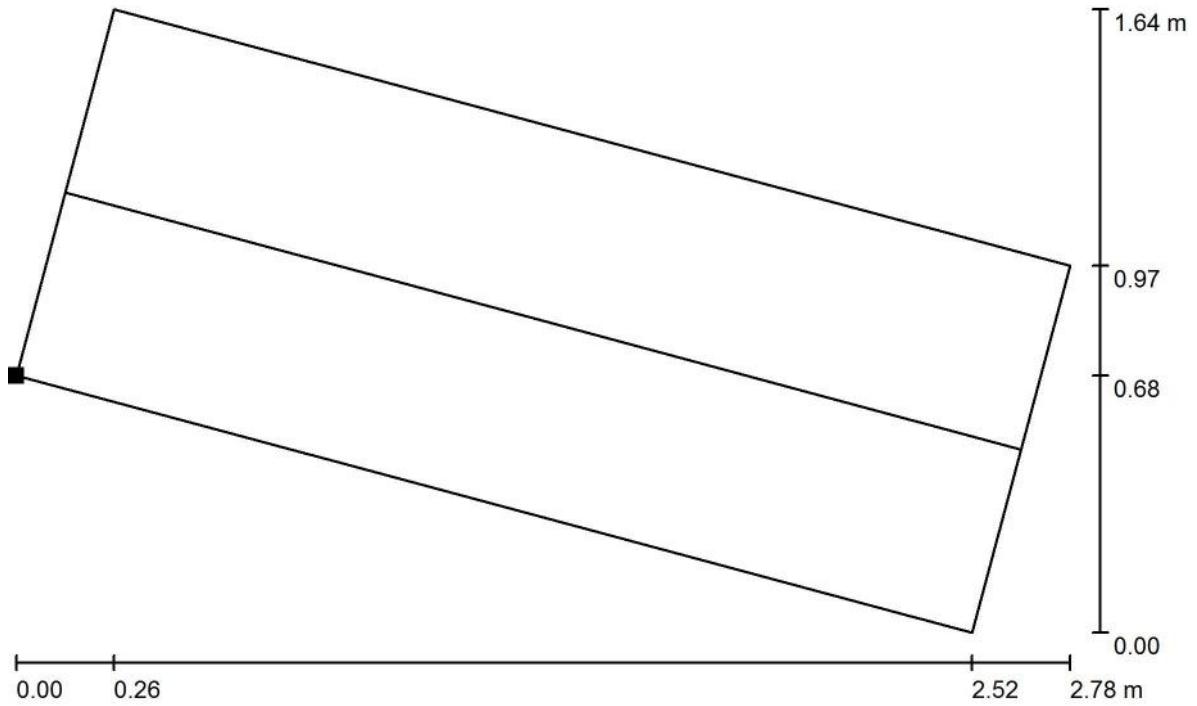
2 Pieza SAGELUX EVOLUTION EVO-400
N° de artículo: EVO-400
Flujo luminoso (Luminaria): 0 lm
Flujo luminoso (Lámparas): 0 lm
Potencia de las luminarias: 0.0 W
Alumbrado de emergencia: 399 lm, 1.9 W
Clasificación luminarias según CIE: 100
Código CIE Flux: 48 79 95 100 100
Lámpara: 1 x LED (Factor de corrección 1.000).

Dispone de una imagen de la luminaria en nuestro catálogo de luminarias.



Proyecto elaborado por
Teléfono
Fax
e-Mail

Baños 1-3 / Escena de luz emergencia / Via de evacuación 1 / Isolíneas (E)



Valores en Lux, Escala 1 : 20

Situación de la superficie en el local:

Punto marcado:

(2.028 m, 23.525 m, 0.000 m)



Trama: 32 x 16 Puntos

E_m [lx]
14

E_{min} [lx]
8.83

E_{max} [lx]
17

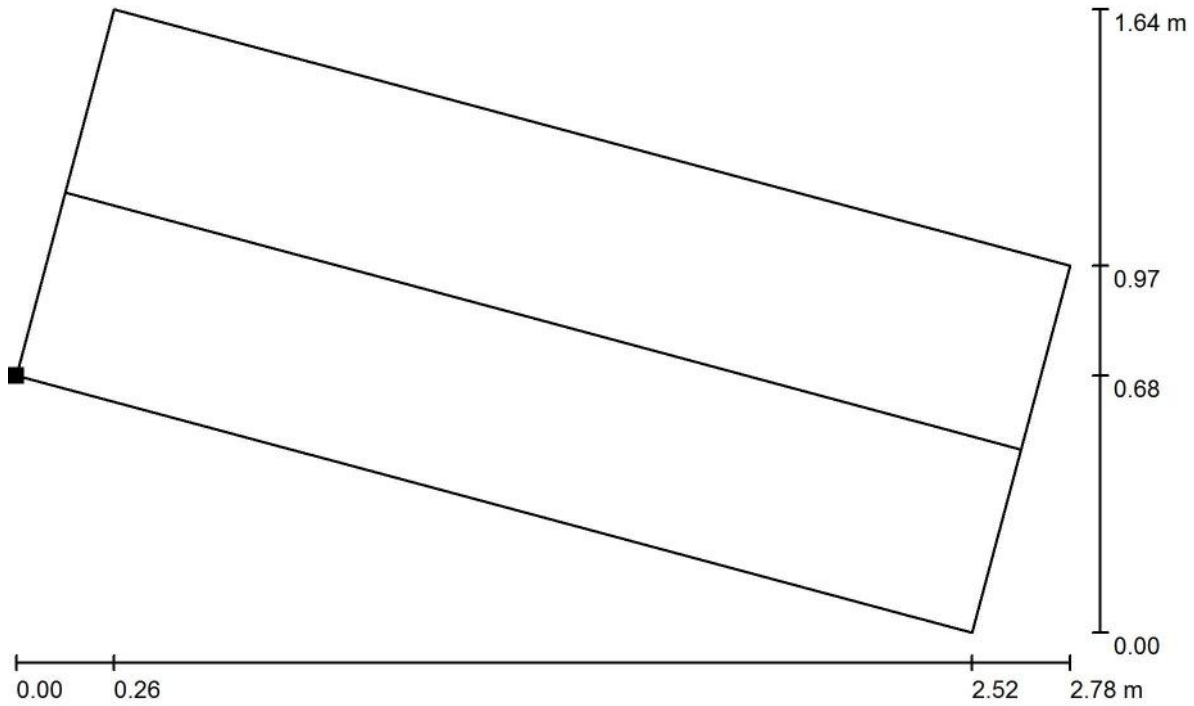
E_{min} / E_m
0.648

E_{min} / E_{max}
0.527

Línea media: E_{min} : 11 lx, E_{min} / E_{max} : 0.65 (1 : 1.54).

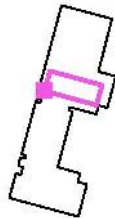
Proyecto elaborado por
Teléfono
Fax
e-Mail

Baños 1-3 / Escena de luz emergencia / Via de evacuación 2 / Isolíneas (E)



Valores en Lux, Escala 1 : 20

Situación de la superficie en el local:
Punto marcado:
(3.304 m, 28.359 m, 0.000 m)



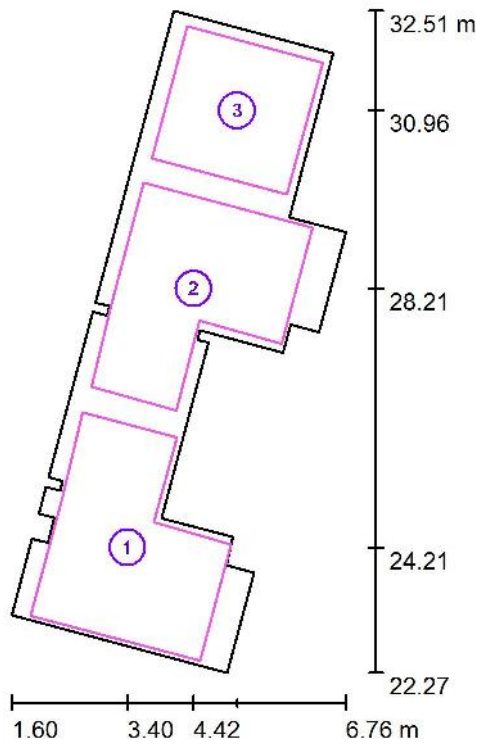
Trama: 32 x 16 Puntos

E_m [lx]	E_{min} [lx]	E_{max} [lx]	E_{min} / E_m	E_{min} / E_{max}
14	9.53	17	0.680	0.569

Línea media: E_{min} : 11 lx, E_{min} / E_{max} : 0.64 (1 : 1.57).

Proyecto elaborado por
Teléfono
Fax
e-Mail

Baños 1-3 / Escena de luz general / Superficie de cálculo (sumario de resultados)



Escala 1 : 117

Lista de superficies de cálculo

Nº	Designación	Tipo	Trama	E_m [lx]	E_{min} [lx]	E_{max} [lx]	E_{min} / E_m	E_{min} / E_{max}
1	Niñas	perpendicular	32 x 32	180	115	218	0.639	0.528
2	Niños	perpendicular	32 x 32	173	109	207	0.630	0.528
3	Discapacitados	perpendicular	32 x 32	164	111	199	0.677	0.559

Resumen de los resultados

Tipo	Cantidad	Media [lx]	Min [lx]	Max [lx]	E_{min} / E_m	E_{min} / E_{max}
perpendicular	3	174	109	218	0.63	0.50

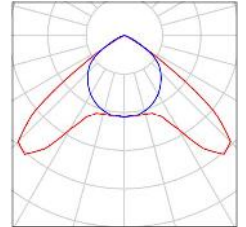
Proyecto elaborado por
Teléfono
Fax
e-Mail

Aula 1 -9 / Lista de luminarias

10 Pieza ELECTROCONTROL FLUORESCENTE T5
IMPERIO 2X28W/120/277MV
SOBREP.PIRAMIDAL REJ ESPECULAR 2"
2X1X16C

N° de artículo: FLUORESCENTE T5
Flujo luminoso (Luminaria): 3785 lm
Flujo luminoso (Lámparas): 5280 lm
Potencia de las luminarias: 56.0 W
Clasificación luminarias según CIE: 100
Código CIE Flux: 50 94 100 100 72
Lámpara: 2 x 1070236 GE STARCOAT T5
F28W/840 HE-Flujo: 4777 lm (Factor de
corrección 1.000).

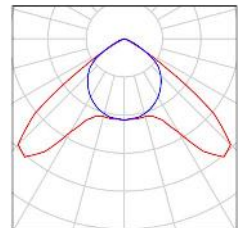
Dispone de una imagen
de la luminaria en
nuestro catálogo de
luminarias.



2 Pieza ELECTROCONTROL FLUORESCENTE T5
IMPERIO 2X54W/120/277MV
SOBREP.PIRAMIDAL REJ ESPECULAR 2"
2X1X16C

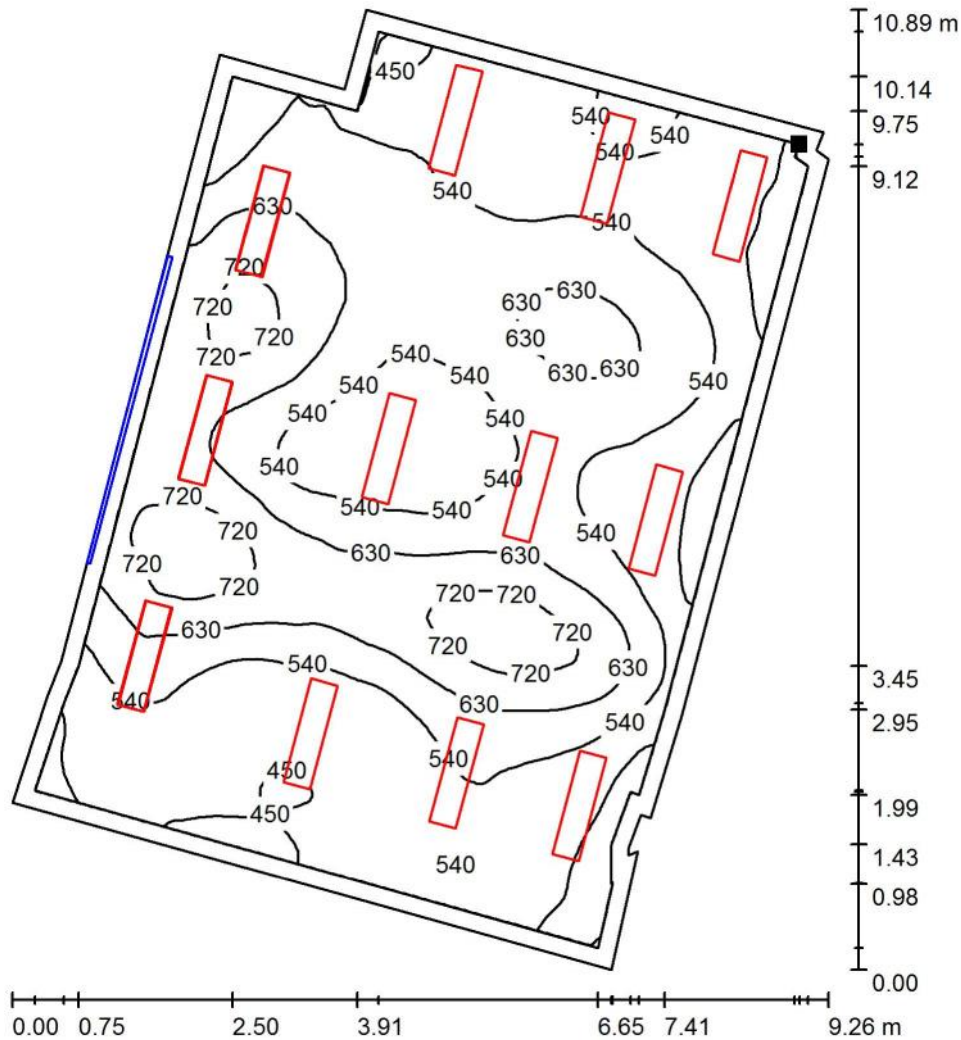
N° de artículo: FLUORESCENTE T5
Flujo luminoso (Luminaria): 6394 lm
Flujo luminoso (Lámparas): 8920 lm
Potencia de las luminarias: 108.0 W
Clasificación luminarias según CIE: 100
Código CIE Flux: 50 94 100 100 72
Lámpara: 2 x 1070235 19 PHILIPS ALTO F54T5
841 HO -Flujo: 7127 lm (Factor de corrección
1.000).

Dispone de una imagen
de la luminaria en
nuestro catálogo de
luminarias.



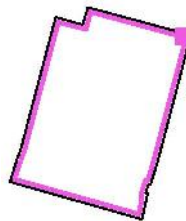
Proyecto elaborado por
Teléfono
Fax
e-Mail

Aula 1 -9 / Plano útil / Isolíneas (E)



Valores en Lux, Escala 1 : 86

Situación de la superficie en el local:
Plano útil con 0.200 m Zona marginal
Punto marcado:
(15.633 m, 29.365 m, 0.850 m)

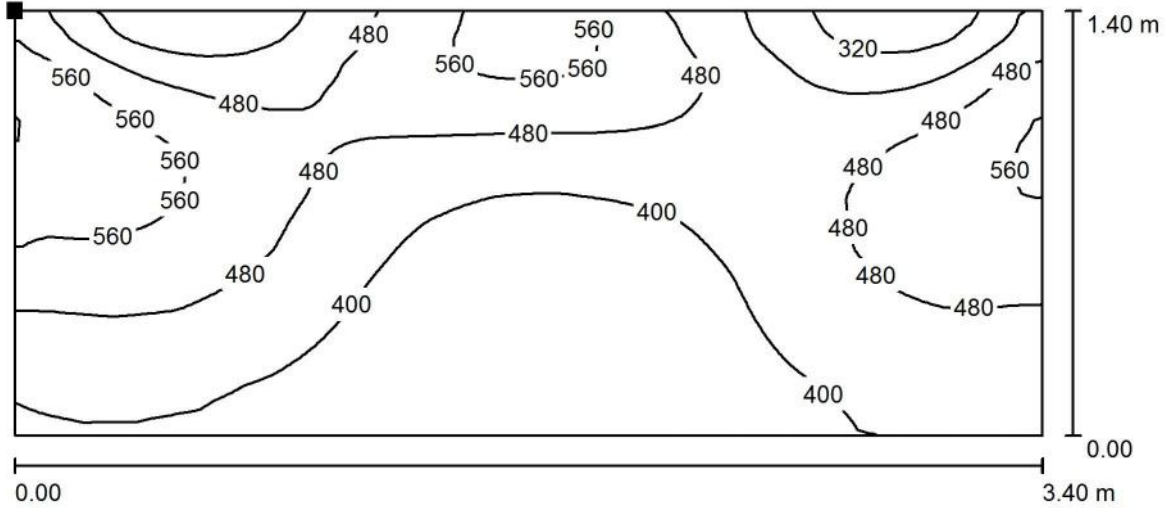


Trama: 128 x 128 Puntos

E_m [lx]	E_{min} [lx]	E_{max} [lx]	E_{min} / E_m	E_{min} / E_{max}
564	340	778	0.603	0.437

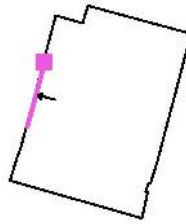
Proyecto elaborado por
Teléfono
Fax
e-Mail

Aula 1 -9 / Tablero / Isolíneas (E, vertical)



Valores en Lux, Escala 1 : 25

Situación de la superficie en el local:
Punto marcado:
(8.496 m, 27.981 m, 2.400 m)



Trama: 128 x 128 Puntos

E_m [lx]
446

E_{min} [lx]
252

E_{max} [lx]
645

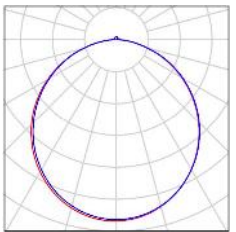
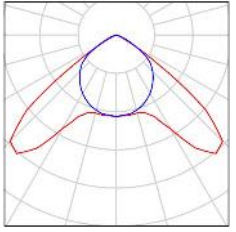
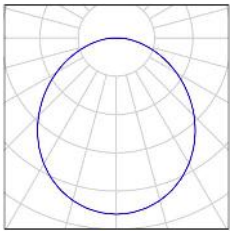
E_{min} / E_m
0.566

E_{min} / E_{max}
0.391

Rotación: -15.0°

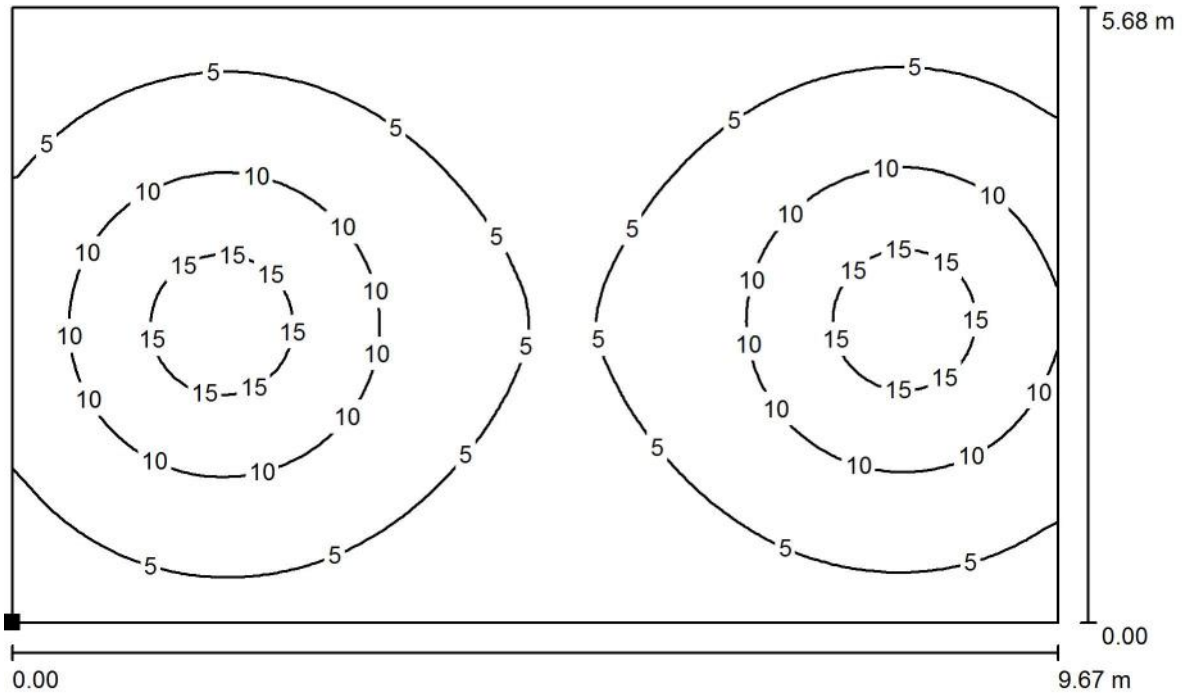
Proyecto elaborado por
Teléfono
Fax
e-Mail

Biblioteca / Lista de luminarias

12 Pieza	<p>Panel SQ 18W N° de artículo: Flujo luminoso (Luminaria): 1254 lm Flujo luminoso (Lámparas): 1554 lm Potencia de las luminarias: 18.2 W Clasificación luminarias según CIE: 98 Código CIE Flux: 47 79 96 98 81 Lámpara: 1 x Definido por el usuario (Factor de corrección 1.000).</p>	<p>Dispone de una imagen de la luminaria en nuestro catálogo de luminarias.</p>	
16 Pieza	<p>ELECTROCONTROL FLUORESCENTE T5 IMPERIO 2X28W/120/277MV SOBREP.PIRAMIDAL REJ ESPECULAR 2" 2X1X16C N° de artículo: FLUORESCENTE T5 Flujo luminoso (Luminaria): 3785 lm Flujo luminoso (Lámparas): 5280 lm Potencia de las luminarias: 56.0 W Clasificación luminarias según CIE: 100 Código CIE Flux: 50 94 100 100 72 Lámpara: 2 x 1070236 GE STARCOAT T5 F28W/840 HE-Flujo: 4777 lm (Factor de corrección 1.000).</p>	<p>Dispone de una imagen de la luminaria en nuestro catálogo de luminarias.</p>	
2 Pieza	<p>SAGELUX EVOLUTION EVO-400 N° de artículo: EVO-400 Flujo luminoso (Luminaria): 0 lm Flujo luminoso (Lámparas): 0 lm Potencia de las luminarias: 0.0 W Alumbrado de emergencia: 399 lm, 1.9 W Clasificación luminarias según CIE: 100 Código CIE Flux: 48 79 95 100 100 Lámpara: 1 x LED (Factor de corrección 1.000).</p>	<p>Dispone de una imagen de la luminaria en nuestro catálogo de luminarias.</p>	

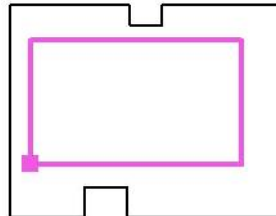
Proyecto elaborado por
Teléfono
Fax
e-Mail

Biblioteca / Escena de luz emergencia / Área anti-pánico 1 / Isolíneas (E, perpendicular)



Valores en Lux, Escala 1 : 70

Situación de la superficie en el local:
Punto marcado:
(25.132 m, -17.200 m, 0.000 m)

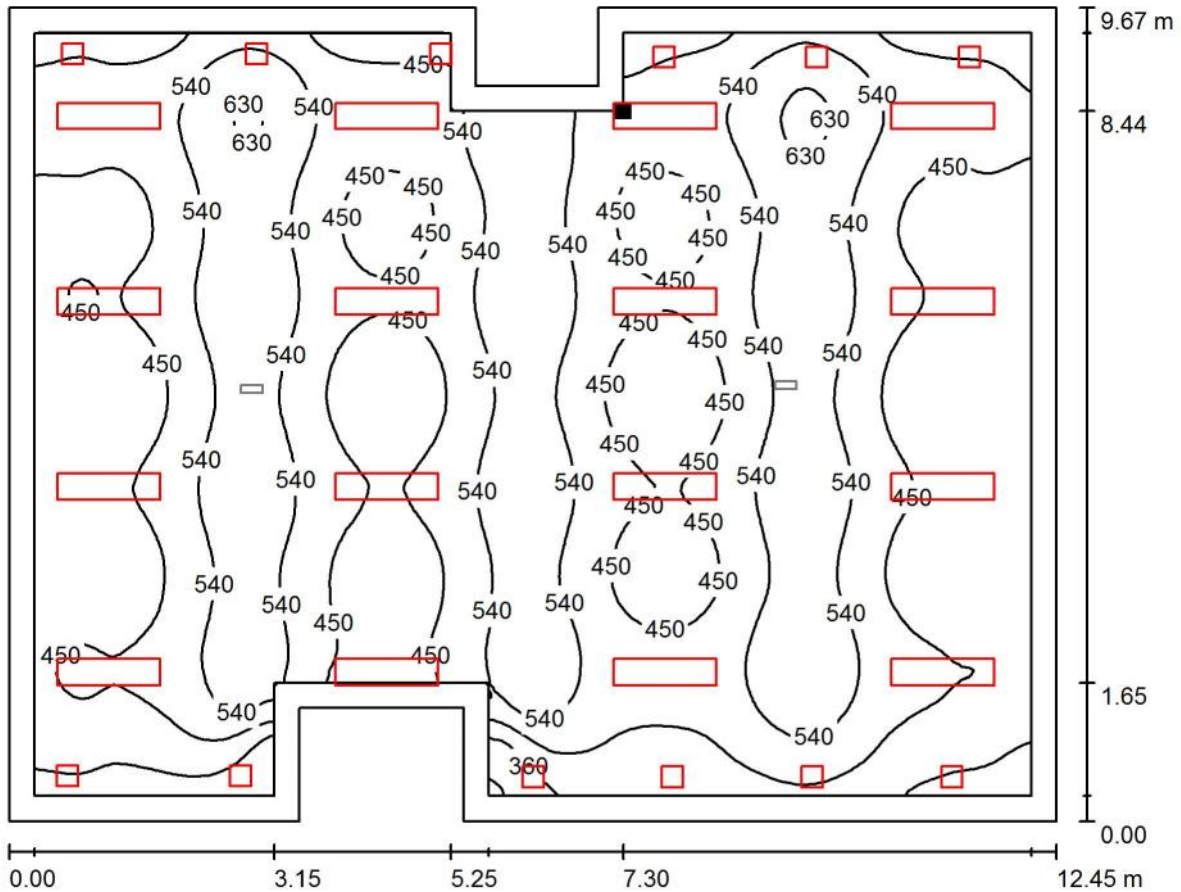


Trama: 128 x 128 Puntos

E_m [lx]	E_{min} [lx]	E_{max} [lx]	E_{min} / E_m	E_{min} / E_{max}
7.17	2.06	17	0.288	0.121

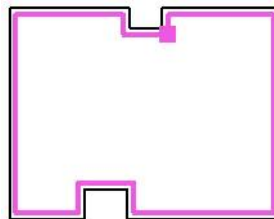
Proyecto elaborado por
Teléfono
Fax
e-Mail

Biblioteca / Escena de luz general / Plano útil / Isolíneas (E)



Valores en Lux, Escala 1 : 90

Situación de la superficie en el local:
Plano útil con 0.300 m Zona
marginal
Punto marcado:
(31.468 m, -11.142 m, 0.850 m)

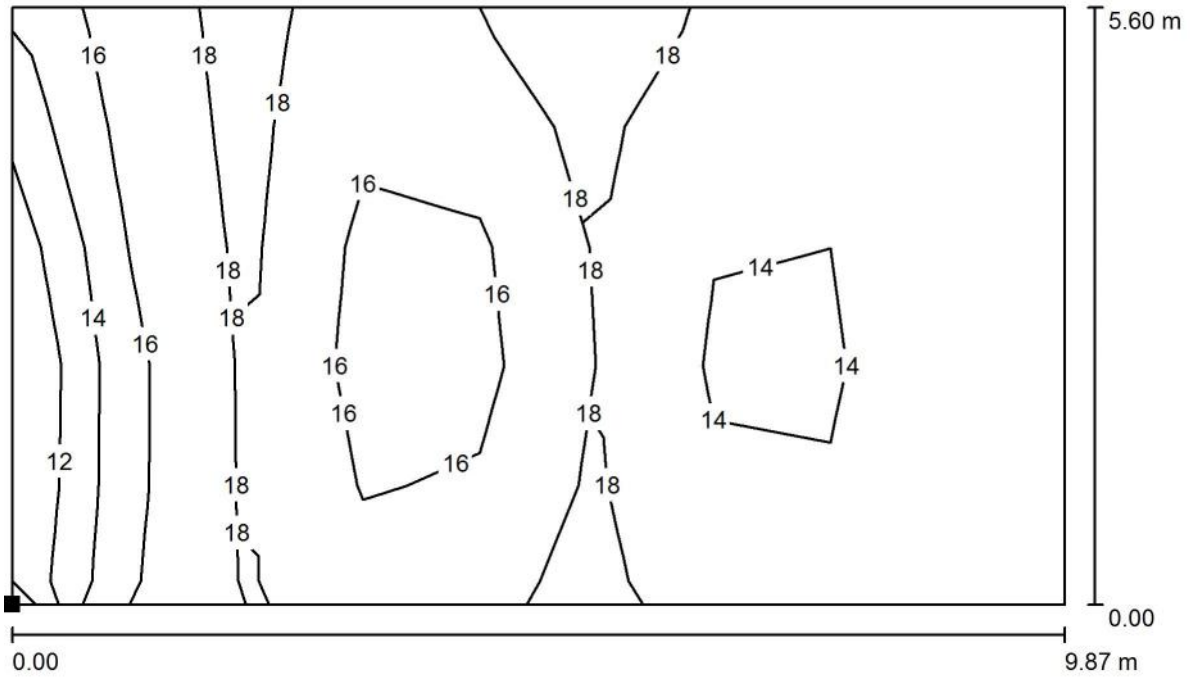


Trama: 128 x 128 Puntos

E_m [lx]	E_{min} [lx]	E_{max} [lx]	E_{min} / E_m	E_{min} / E_{max}
484	254	656	0.525	0.388

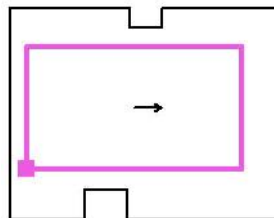
Proyecto elaborado por
Teléfono
Fax
e-Mail

Biblioteca / Escena de luz general / Biblioteca UGR 1 / Isolíneas (UGR)



Escala 1 : 71

Situación de la superficie en el local:
Punto marcado:
(24.964 m, -17.300 m, 1.200 m)



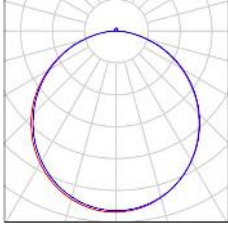
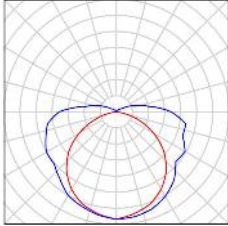
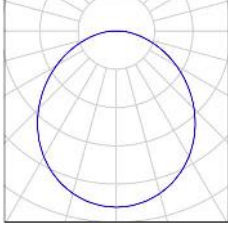
Trama: 9 x 5 Puntos

Min
<10

Max
19

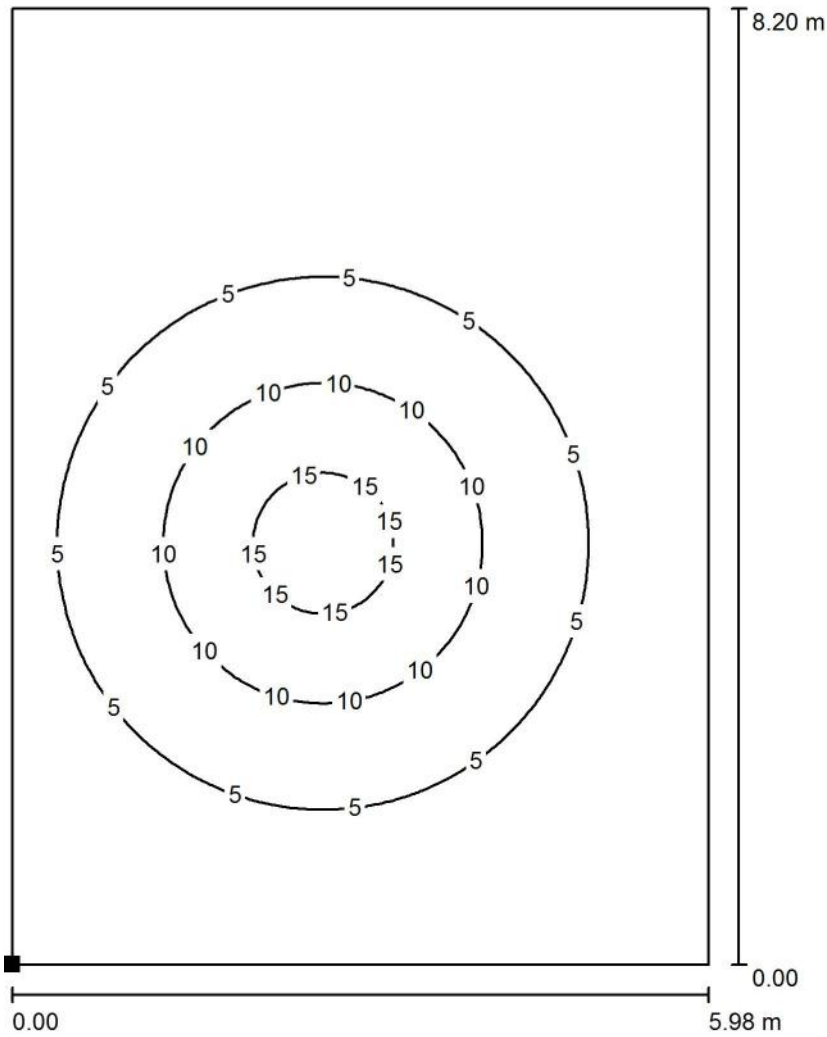
Proyecto elaborado por
Teléfono
Fax
e-Mail

Laboratorio / Lista de luminarias

<p>5 Pieza</p> <p>Panel SQ 18W N° de artículo: Flujo luminoso (Luminaria): 1254 lm Flujo luminoso (Lámparas): 1554 lm Potencia de las luminarias: 18.2 W Clasificación luminarias según CIE: 98 Código CIE Flux: 47 79 96 98 81 Lámpara: 1 x Definido por el usuario (Factor de corrección 1.000).</p>	<p>Dispone de una imagen de la luminaria en nuestro catálogo de luminarias.</p>	
<p>9 Pieza</p> <p>ELECTROCONTROL HERMETICA 2X54W T5 1220094 FLUORESCENTE LINEAL T5 N° de artículo: HERMETICA 2X54W T5 Flujo luminoso (Luminaria): 5357 lm Flujo luminoso (Lámparas): 7828 lm Potencia de las luminarias: 106.7 W Clasificación luminarias según CIE: 89 Código CIE Flux: 38 65 85 89 68 Lámpara: 1 x 1220094 19 (Factor de corrección 1.000).</p>	<p>Dispone de una imagen de la luminaria en nuestro catálogo de luminarias.</p>	
<p>1 Pieza</p> <p>SAGELUX EVOLUTION EVO-400 N° de artículo: EVO-400 Flujo luminoso (Luminaria): 0 lm Flujo luminoso (Lámparas): 0 lm Potencia de las luminarias: 0.0 W Alumbrado de emergencia: 399 lm, 1.9 W Clasificación luminarias según CIE: 100 Código CIE Flux: 48 79 95 100 100 Lámpara: 1 x LED (Factor de corrección 1.000).</p>	<p>Dispone de una imagen de la luminaria en nuestro catálogo de luminarias.</p>	

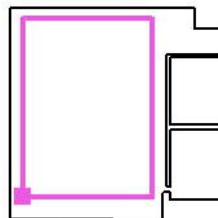
Proyecto elaborado por
Teléfono
Fax
e-Mail

Laboratorio / Escena de luz emergencia / Área anti-pánico 1 / Isolíneas (E, perpendicular)



Valores en Lux, Escala 1 : 65

Situación de la superficie en el local:
Punto marcado:
(37.317 m, -18.600 m, 0.000 m)



Trama: 128 x 128 Puntos

E_m [lx]
4.65

E_{min} [lx]
0.43

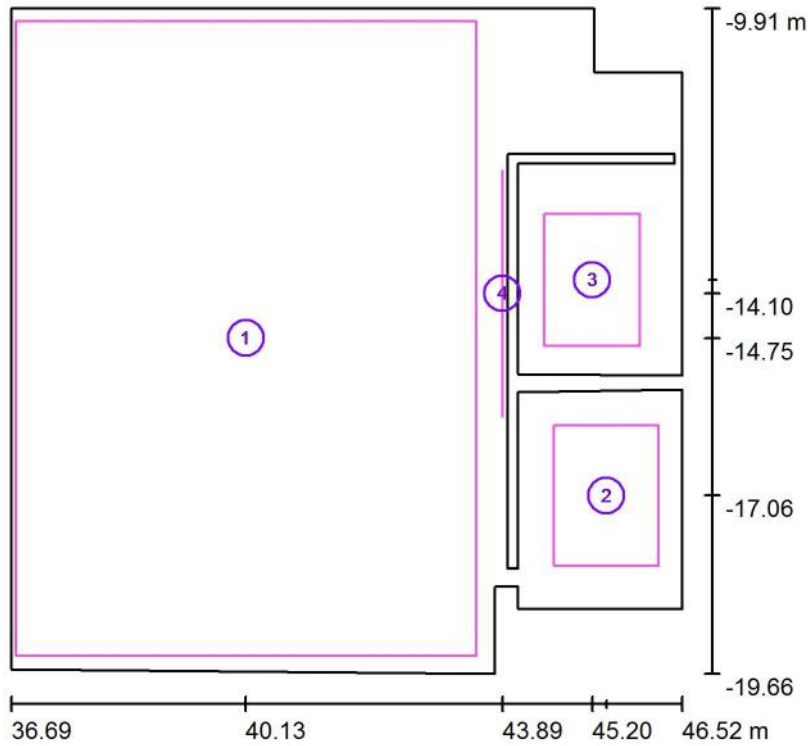
E_{max} [lx]
17

E_{min} / E_m
0.092

E_{min} / E_{max}
0.026

Proyecto elaborado por
Teléfono
Fax
e-Mail

Laboratorio / Escena de luz general / Superficie de cálculo (sumario de resultados)



Escala 1 : 111

Lista de superficies de cálculo

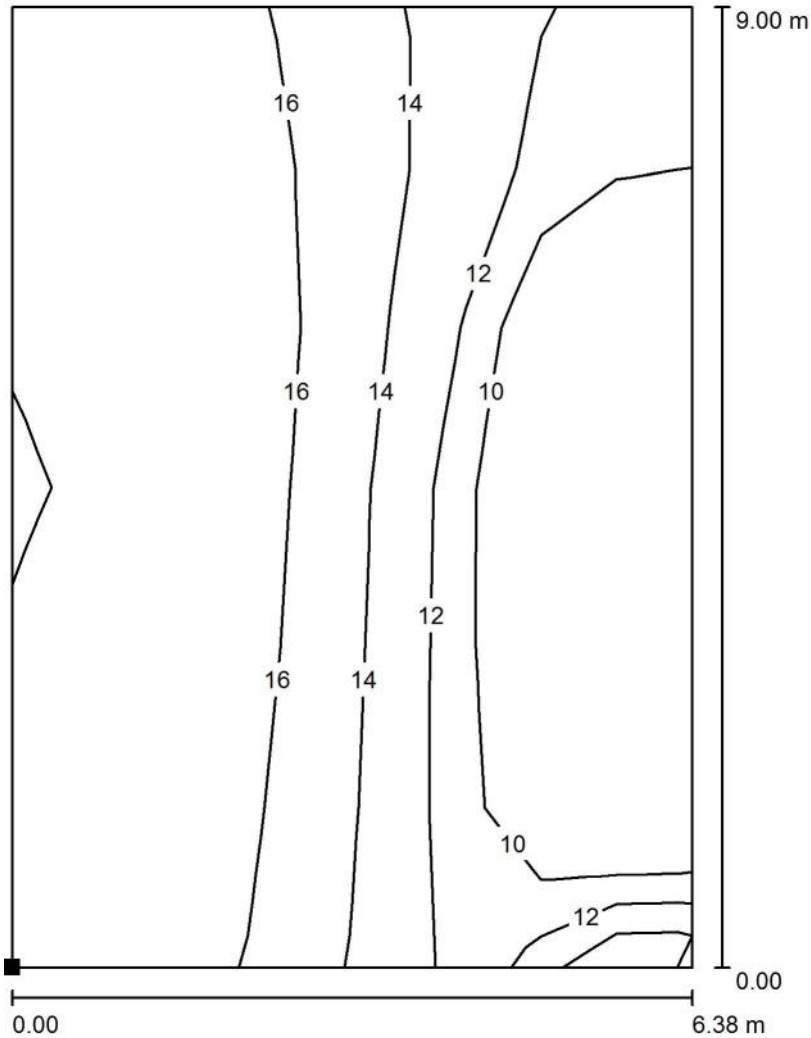
Nº	Designación	Tipo	Trama	E_m [lx]	E_{min} [lx]	E_{max} [lx]	E_{min} / E_m	E_{min} / E_{max}
1	Laboratorio	perpendicular	64 x 64	560	387	754	0.691	0.514
2	Deposito 1	perpendicular	8 x 8	180	155	204	0.861	0.760
3	Deposito 2	perpendicular	8 x 8	179	154	193	0.861	0.800
4	Tablero	perpendicular	16 x 32	429	354	707	0.825	0.500

Resumen de los resultados

Tipo	Cantidad	Media [lx]	Min [lx]	Max [lx]	E_{min} / E_m	E_{min} / E_{max}
perpendicular	4	519	154	754	0.30	0.20

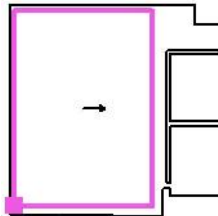
Proyecto elaborado por
Teléfono
Fax
e-Mail

Laboratorio / Escena de luz general / Laboratorio UGR 1 / Isolíneas (UGR)



Escala 1 : 71

Situación de la superficie en el local:
Punto marcado:
(36.918 m, -19.200 m, 0.700 m)



Trama: 6 x 9 Puntos

Min
/

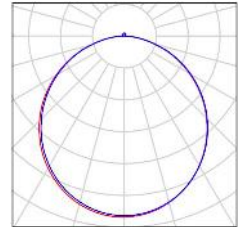
Max
18

Proyecto elaborado por
Teléfono
Fax
e-Mail

Escaleras / Lista de luminarias

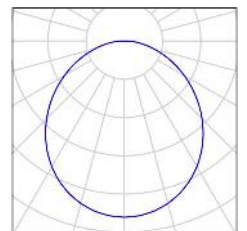
12 Pieza Panel SQ 18W
N° de artículo:
Flujo luminoso (Luminaria): 1254 lm
Flujo luminoso (Lámparas): 1554 lm
Potencia de las luminarias: 18.2 W
Clasificación luminarias según CIE: 98
Código CIE Flux: 47 79 96 98 81
Lámpara: 1 x Definido por el usuario (Factor de corrección 1.000).

Dispone de una imagen de la luminaria en nuestro catálogo de luminarias.



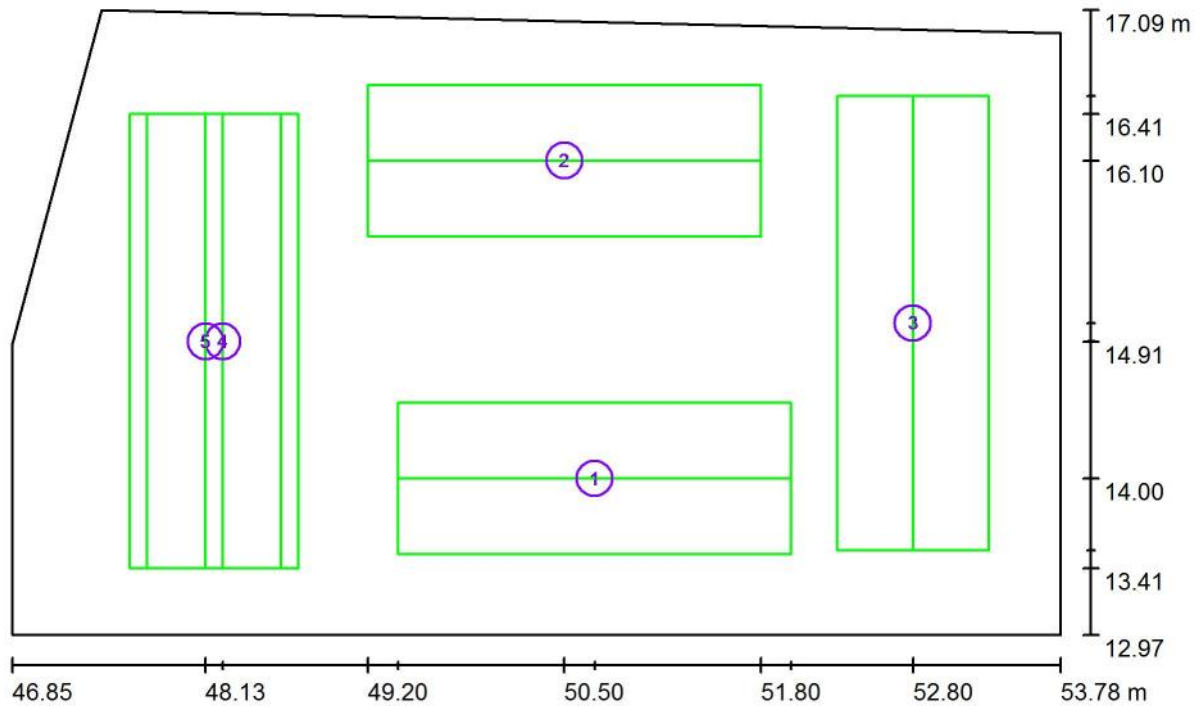
1 Pieza SAGELUX EVOLUTION EVO-400
N° de artículo: EVO-400
Flujo luminoso (Luminaria): 0 lm
Flujo luminoso (Lámparas): 0 lm
Potencia de las luminarias: 0.0 W
Alumbrado de emergencia: 399 lm, 1.9 W
Clasificación luminarias según CIE: 100
Código CIE Flux: 48 79 95 100 100
Lámpara: 1 x LED (Factor de corrección 1.000).

Dispone de una imagen de la luminaria en nuestro catálogo de luminarias.



Proyecto elaborado por
Teléfono
Fax
e-Mail

Escaleras / Escena de luz emergencia / Vías de evacuación (sumario de resultados)



Escala 1 : 50

Lista de vías de evacuación

Nº	Designación	Trama	E_{min} [lx]	E_{min} / E_{max}	E_{min} [lx] (Línea media)	E_{min} / E_{max} (Línea media)
1	Vía de evacuación escalera 2	32 x 16	1.67	0.149	0.00	0.00 (1 : /)
2	Vía de evacuación escalera 1	32 x 16	1.98	0.402	2.21	0.48 (1 : 2.07)
3	Vía de evacuación descanso 1	32 x 16	2.60	0.578	3.23	0.85 (1 : 1.18)
4	Vía de evacuación descanso 2	x				(1 :)

Proyecto elaborado por
Teléfono
Fax
e-Mail

Escaleras / Escena de luz emergencia / Vías de evacuación (sumario de resultados)

Lista de vías de evacuación

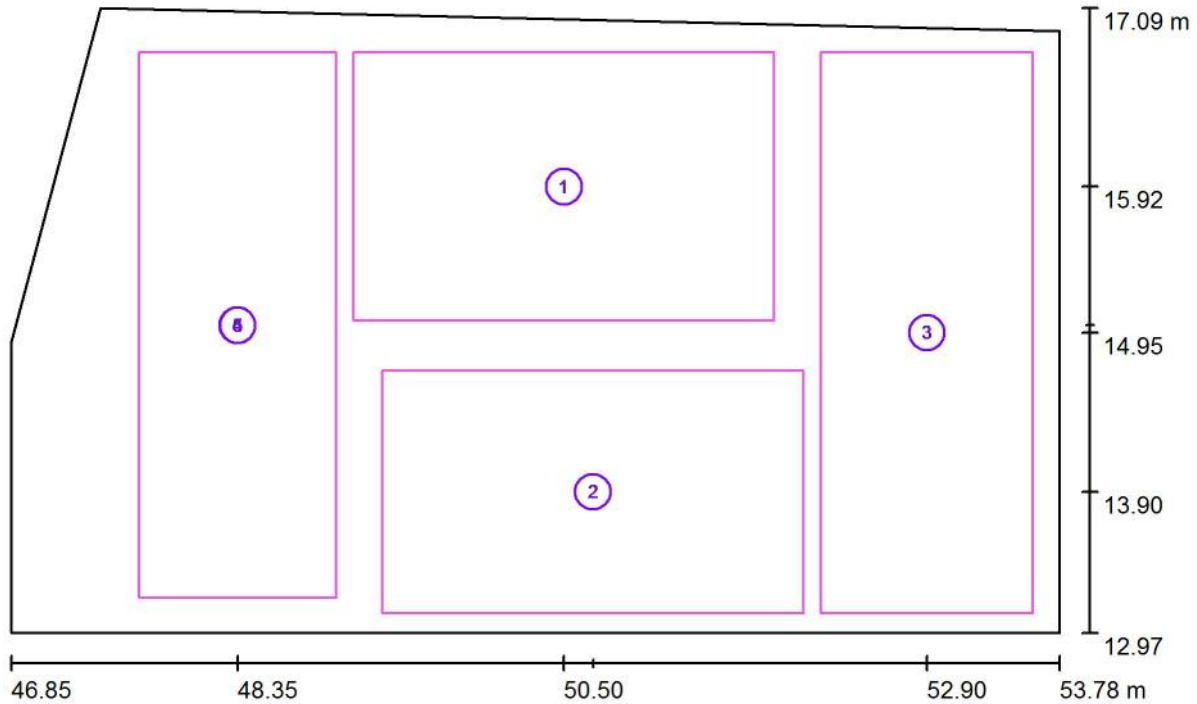
N°	Designación	Trama	E_{\min} [lx]	E_{\min} / E_{\max}	E_{\min} [lx] (Línea media)	E_{\min} / E_{\max} (Línea media)
5	Via de evacuación descanso 0	32 x 16	0.00	0.000	0.00	0.00 (1 : /)

Resumen de los resultados:

E_{\min} : 0.00 lx, E_{\min} / E_{\max} : 0.00, E_{\min} (Línea media): 0.00 lx, E_{\min} / E_{\max} (Línea media): 0.00 (1 : /)

Proyecto elaborado por
Teléfono
Fax
e-Mail

Escaleras / Escena de luz general / Superficie de cálculo (sumario de resultados)



Escala 1 : 50

Lista de superficies de cálculo

Nº	Designación	Tipo	Trama	E_m [lx]	E_{min} [lx]	E_{max} [lx]	E_{min} / E_m	E_{min} / E_{max}
1	Escalera 1	perpendicular	32 x 16	160	142	177	0.889	0.802
2	Escalera 2	perpendicular	32 x 16	195	137	255	0.703	0.538
3	Descanso 1	perpendicular	8 x 16	142	120	163	0.840	0.734
4	Descanso 0	perpendicular	8 x 16	161	108	188	0.670	0.571
5	Descanso 2	perpendicular	16 x 32	255	214	283	0.838	0.756

Resumen de los resultados

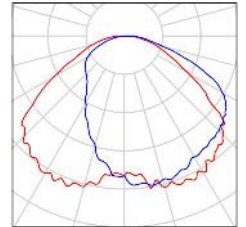
Tipo	Cantidad	Media [lx]	Min [lx]	Max [lx]	E_{min} / E_m	E_{min} / E_{max}
perpendicular	5	181	108	283	0.59	0.38

Proyecto elaborado por
Teléfono
Fax
e-Mail

Rampa / Lista de luminarias

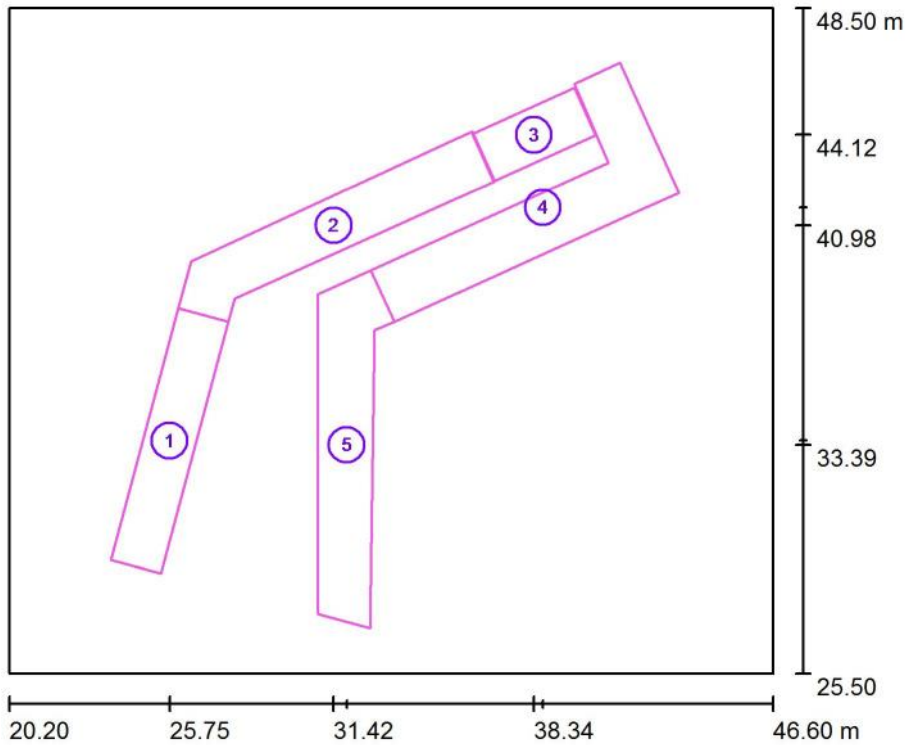
4 Pieza Havells Sylvania 20W AC220V ORION 20W
N° de artículo: 20W AC220V
Flujo luminoso (Luminaria): 1788 lm
Flujo luminoso (Lámparas): 1800 lm
Potencia de las luminarias: 21.1 W
Clasificación luminarias según CIE: 100
Código CIE Flux: 44 78 95 100 99
Lámpara: 1 x FM-3528WNS-460T (Factor de corrección 1.000).

Dispone de una imagen de la luminaria en nuestro catálogo de luminarias.



Proyecto elaborado por
Teléfono
Fax
e-Mail

Rampa / Superficie de cálculo (sumario de resultados)



Escala 1 : 262

Lista de superficies de cálculo

Nº	Designación	Tipo	Trama	E_m [lx]	E_{min} [lx]	E_{max} [lx]	E_{min} / E_m	E_{min} / E_{max}
1	Rampa 1	perpendicular	64 x 16	13	5.93	15	0.468	0.383
2	Rampa 2	perpendicular	128 x 128	13	4.87	18	0.384	0.265
3	Rampa 3	perpendicular	16 x 32	7.55	5.26	9.60	0.697	0.548
4	Rampa 4	perpendicular	128 x 128	13	3.71	24	0.293	0.154
5	Rampa 5	perpendicular	128 x 64	16	3.36	38	0.208	0.089

Resumen de los resultados

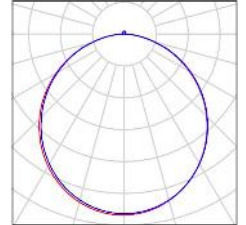
Tipo	Cantidad	Media [lx]	Min [lx]	Max [lx]	E_{min} / E_m	E_{min} / E_{max}
perpendicular	5	13	3.36	38	0.26	0.09

Proyecto elaborado por
Teléfono
Fax
e-Mail

Pasillo P1 y P2 / Lista de luminarias

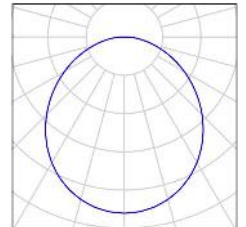
25 Pieza Panel SQ 18W
N° de artículo:
Flujo luminoso (Luminaria): 1254 lm
Flujo luminoso (Lámparas): 1554 lm
Potencia de las luminarias: 18.2 W
Clasificación luminarias según CIE: 98
Código CIE Flux: 47 79 96 98 81
Lámpara: 1 x Definido por el usuario (Factor de corrección 1.000).

Dispone de una imagen de la luminaria en nuestro catálogo de luminarias.



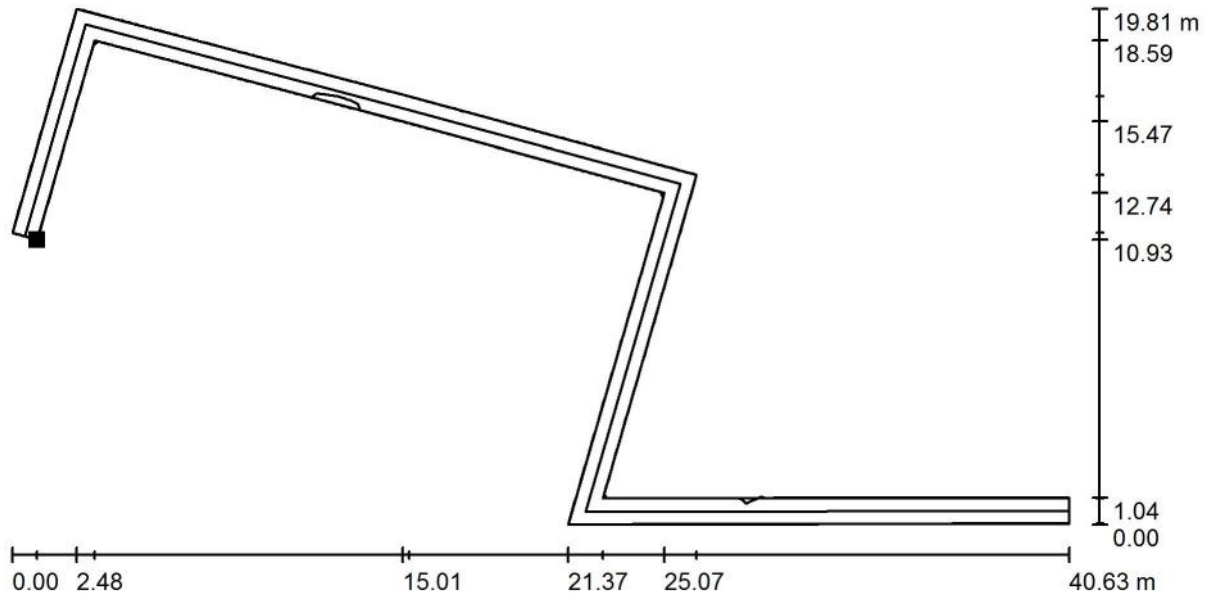
9 Pieza SAGELUX EVOLUTION EVO-400
N° de artículo: EVO-400
Flujo luminoso (Luminaria): 0 lm
Flujo luminoso (Lámparas): 0 lm
Potencia de las luminarias: 0.0 W
Alumbrado de emergencia: 399 lm, 1.9 W
Clasificación luminarias según CIE: 100
Código CIE Flux: 48 79 95 100 100
Lámpara: 1 x LED (Factor de corrección 1.000).

Dispone de una imagen de la luminaria en nuestro catálogo de luminarias.



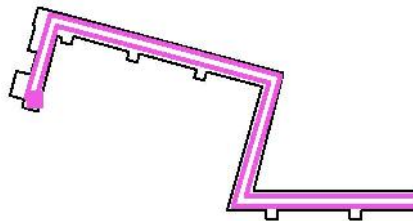
Proyecto elaborado por
Teléfono
Fax
e-Mail

Pasillo P1 y P2 / Escena de luz de emergencia / Via de evacuación / Isolíneas (E)



Valores en Lux, Escala 1 : 291

Situación de la superficie en el local:
Punto marcado:
(6.023 m, 1.580 m, 0.000 m)



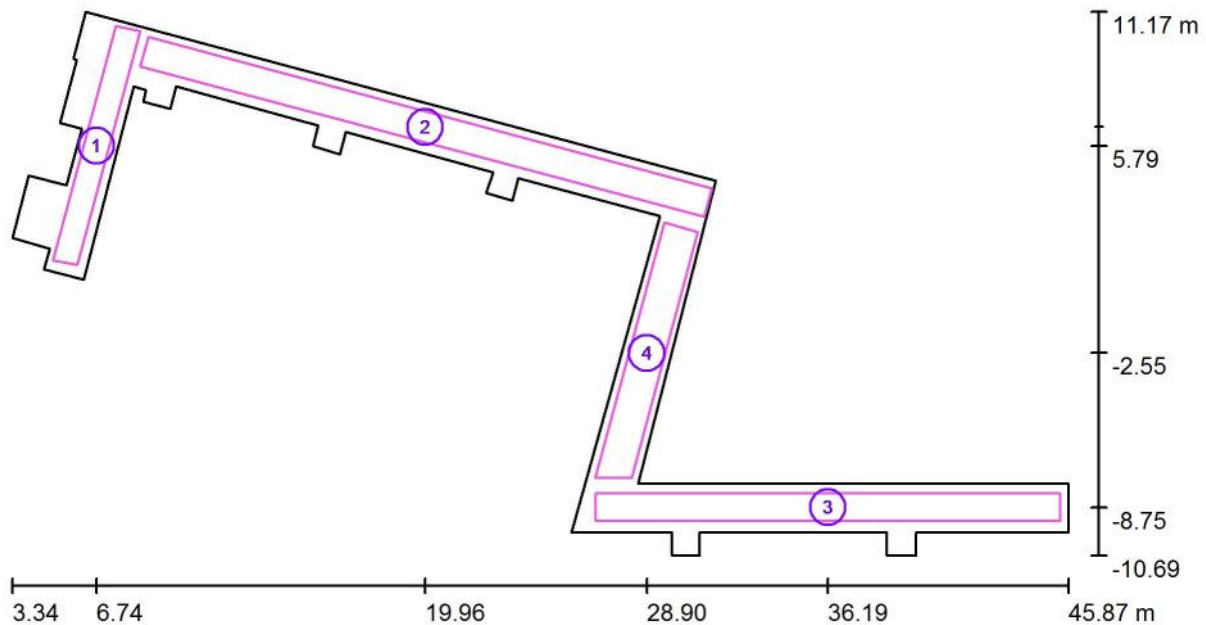
Trama: 128 x 32 Puntos

E_m [lx]	E_{min} [lx]	E_{max} [lx]	E_{min} / E_m	E_{min} / E_{max}
8.37	1.39	16	0.165	0.085

Línea media: E_{min} : 1.40 lx, E_{min} / E_{max} : 0.09 (1 : 12).

Proyecto elaborado por
Teléfono
Fax
e-Mail

Pasillo P1 y P2 / Escena de luz general / Superficie de cálculo (sumario de resultados)



Escala 1 : 305

Lista de superficies de cálculo

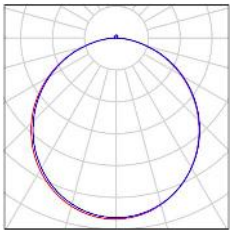
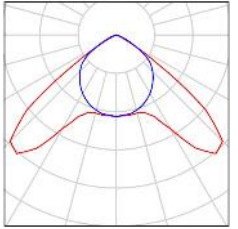
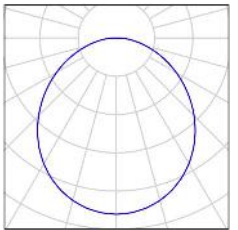
N°	Designación	Tipo	Trama	E_m [lx]	E_{min} [lx]	E_{max} [lx]	E_{min} / E_m	E_{min} / E_{max}
1	Pasillo 1	perpendicular	64 x 8	121	86	153	0.713	0.562
2	Pasillo 2	perpendicular	128 x 16	140	117	173	0.839	0.677
3	Pasillo 3	perpendicular	128 x 16	111	87	138	0.787	0.632
4	Pasillo 4	perpendicular	64 x 8	127	86	174	0.675	0.493

Resumen de los resultados

Tipo	Cantidad	Media [lx]	Min [lx]	Max [lx]	E_{min} / E_m	E_{min} / E_{max}
perpendicular	4	127	86	174	0.68	0.49

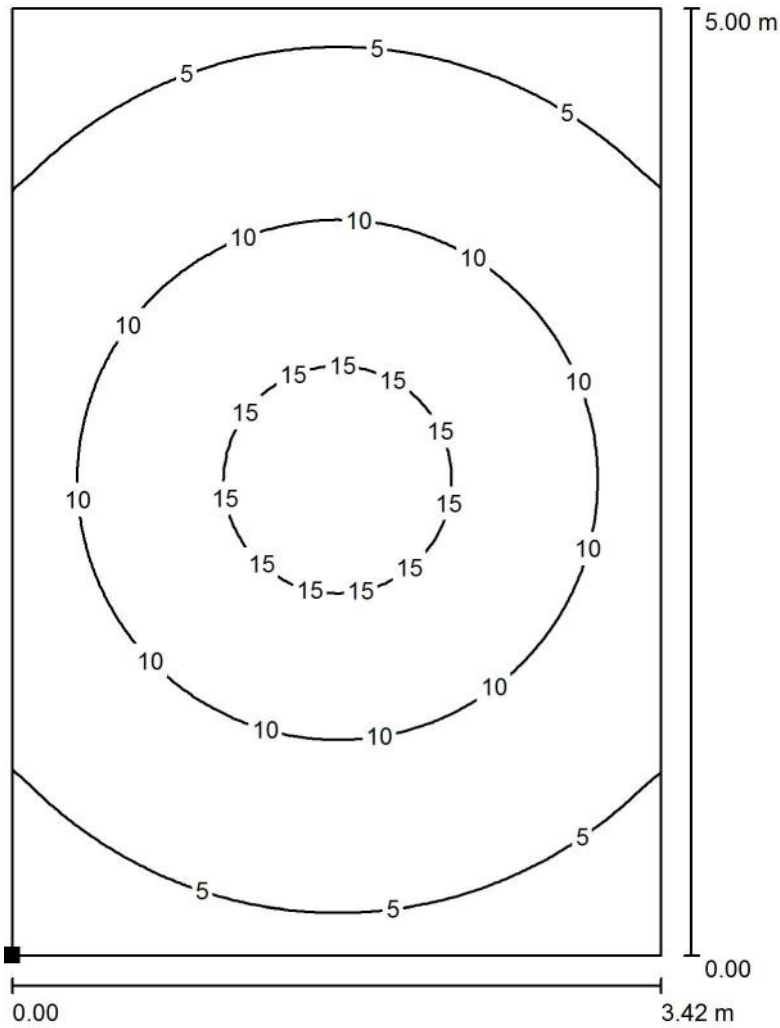
Proyecto elaborado por
Teléfono
Fax
e-Mail

Administracion / Lista de luminarias

2 Pieza	<p>Panel SQ 18W N° de artículo: Flujo luminoso (Luminaria): 1254 lm Flujo luminoso (Lámparas): 1554 lm Potencia de las luminarias: 18.2 W Clasificación luminarias según CIE: 98 Código CIE Flux: 47 79 96 98 81 Lámpara: 1 x Definido por el usuario (Factor de corrección 1.000).</p>	<p>Dispone de una imagen de la luminaria en nuestro catálogo de luminarias.</p>	
6 Pieza	<p>ELECTROCONTROL FLUORESCENTE T5 IMPERIO 2X28W/120/277MV SOBREP.PIRAMIDAL REJ ESPECULAR 2" 2X1X16C N° de artículo: FLUORESCENTE T5 Flujo luminoso (Luminaria): 3785 lm Flujo luminoso (Lámparas): 5280 lm Potencia de las luminarias: 56.0 W Clasificación luminarias según CIE: 100 Código CIE Flux: 50 94 100 100 72 Lámpara: 2 x 1070236 GE STARCOAT T5 F28W/840 HE-Flujo: 4777 lm (Factor de corrección 1.000).</p>	<p>Dispone de una imagen de la luminaria en nuestro catálogo de luminarias.</p>	
1 Pieza	<p>SAGELUX EVOLUTION EVO-400 N° de artículo: EVO-400 Flujo luminoso (Luminaria): 0 lm Flujo luminoso (Lámparas): 0 lm Potencia de las luminarias: 0.0 W Alumbrado de emergencia: 399 lm, 1.9 W Clasificación luminarias según CIE: 100 Código CIE Flux: 48 79 95 100 100 Lámpara: 1 x LED (Factor de corrección 1.000).</p>	<p>Dispone de una imagen de la luminaria en nuestro catálogo de luminarias.</p>	

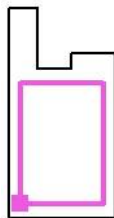
Proyecto elaborado por
Teléfono
Fax
e-Mail

Administracion / Escena de luz de emergencia / Área anti-pánico 1 / Isolíneas (E, perpendicular)



Valores en Lux, Escala 1 : 40

Situación de la superficie en el local:
Punto marcado:
(47.118 m, -18.983 m, 0.000 m)

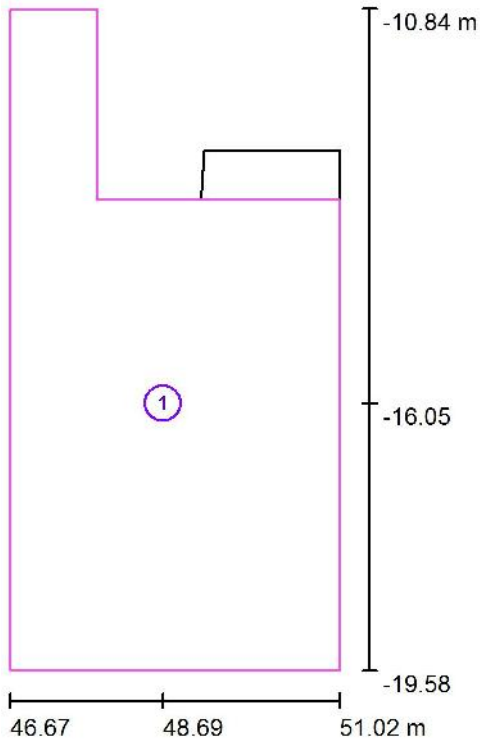


Trama: 64 x 64 Puntos

E_m [lx]	E_{min} [lx]	E_{max} [lx]	E_{min} / E_m	E_{min} / E_{max}
8.74	2.79	17	0.320	0.167

Proyecto elaborado por
Teléfono
Fax
e-Mail

Administracion / Escena de luz general / Superficie de cálculo (sumario de resultados)



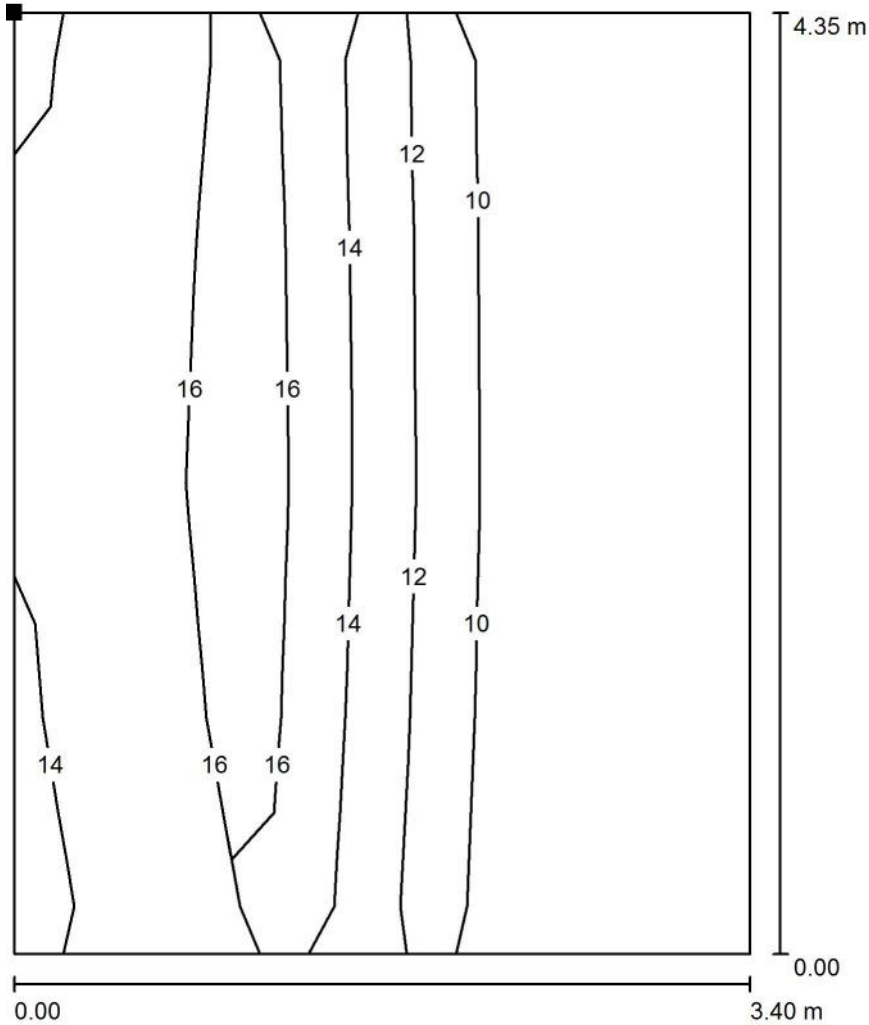
Escala 1 : 100

Lista de superficies de cálculo

Nº	Designación	Tipo	Trama	E_m [lx]	E_{min} [lx]	E_{max} [lx]	E_{min} / E_m	E_{min} / E_{max}
1	Administracion	perpendicular	128 x 128	501	152	699	0.304	0.218

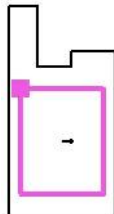
Proyecto elaborado por
Teléfono
Fax
e-Mail

Administracion / Escena de luz general / Administracion UGR 1 / Isolíneas (UGR)



Escala 1 : 35

Situación de la superficie en el local:
Punto marcado:
(47.143 m, -14.297 m, 1.200 m)



Trama: 4 x 3 Puntos

Min
/

Max
18