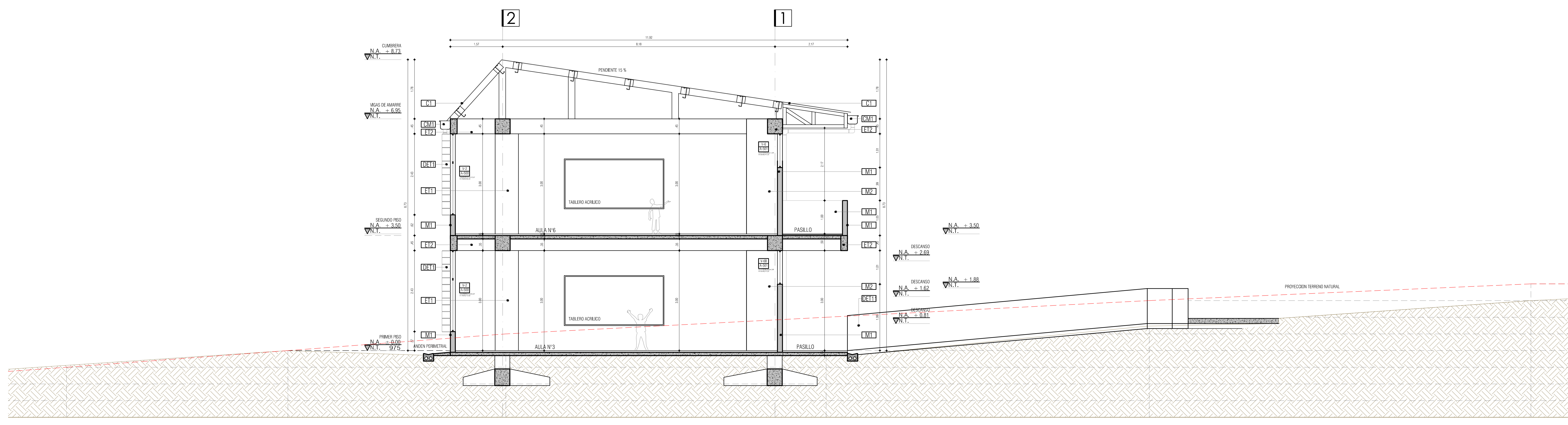


I.E. SANTA TERESITA DE ALTAQUER
PASTO
CORTE A-A
ESC. 1_50



PASTO
CORTE B-B
ESC. 1_50
I.E. SANTA TERESITA DE ALTAQUER

CUADRO DE ESPECIFICACIONES TECNICAS	
SECTOR	DESCRIPCION MATERIAL
M1	MURIS EXTERIORES EN MAMPUESTRA BLOQUE DE CONCRETO A LA VISTA 40x19x19 O SIMILAR.
M2	MURIS EXTERIORES EN MAMPUESTRA BLOQUE DE CONCRETO A LA VISTA 40x19x19 O SIMILAR. CON PERFORACION VERTICALES, ANCLAJES, ETC.
M3	MURIS INTERIORES EN MAMPUESTRA PANEADO Y ENCOCHADO EN BALOSA DE 205x30 O SIMILAR COLOR BLANCO. INSTALACION ACTUAL DE 1.80m EN TODAS LAS ZONAS MURADAS.
M4	MURIS INTERIORES EN MAMPUESTRA PANEADO Y ENCOCHADO EN BALOSA DE 205x30 O SIMILAR COLOR BLANCO. INSTALACION ACTUAL DE 1.80m EN TODAS LAS ZONAS MURADAS.
AP1	PISO EN CALADOS DE CONCRETO A LA VISTA 0.18x0.18x0.18 O SIMILAR.
PS1	PISO EN CALADOS DE CONCRETO A LA VISTA 0.18x0.18x0.18 O SIMILAR.
REF.	DESCRIPCION MATERIAL
E11	ESTRUCTURA
E12	ESTRUCTURA
A11	ALFAMA
B1	BARRANDAS

FECHA:	OBSERVACIONES
10-02-2017	VERSION 1

LOCALIZACION

PROYECTO JORNADA ÚNICA
Jornada Única
MINEDUCACIÓN **TODOS POR UN NUEVO PAIS**
Ministerio de Educación Nacional
Bogotá, Colombia

MINEDUCACIÓN

Findeter
Financiera del Desarrollo
Bogotá, Colombia

FINDETER - FINANCIERA DEL DESARROLLO TERRITORIAL
Bogotá, Colombia

Nº CONTRATO:
PAF-JU09-G09DC-2015

RUBAU
Colombia
CONSTRUCCIONES RUBAU - SUCURSAL COLOMBIA
Bogotá, Colombia

INTERVENORIA
CONSORCIO
JORNADA ÚNICA BCG

ARQ. EDUARDO RUGELES
MATRICULA PROF: 68700-499405TD
ARQUITECTO DISEÑADOR:

ARQ. ADRIANA YOLINA PARRA
M.P. A25302004-52689259

DIRECTOR DE CONSULTORIA.

ARQ. NOHORA RAQUEL PONGUTA
MAT. N° 2570052129 CND

EQUIPO DE DISEÑO
ARQUITECTONICO

JG S2 ATELIER SAS
ARQUITECTO ENCARGADO.

ARQ. MANUEL ANTONIO ENCISO SANCHEZ
MAT. N° 25700 0173 CND

ARQ. DIANA MILENA AVEÑANDO BRIUALDO
MAT. N° A25042004-46681798

LOCALIZACION:
MUNICIPIO DE BARBACOAS
DEPARTAMENTO DE NARIÑO

PROYECTO:
I.E. SANTA TERESITA DE ALTAQUER

CONTIENE:
CORTE A-A
CORTE B-B

ESCALA: FECHA:
1_50 FEBRERO 2017

PLANO No. DE 11
P-70-F / A-300 18