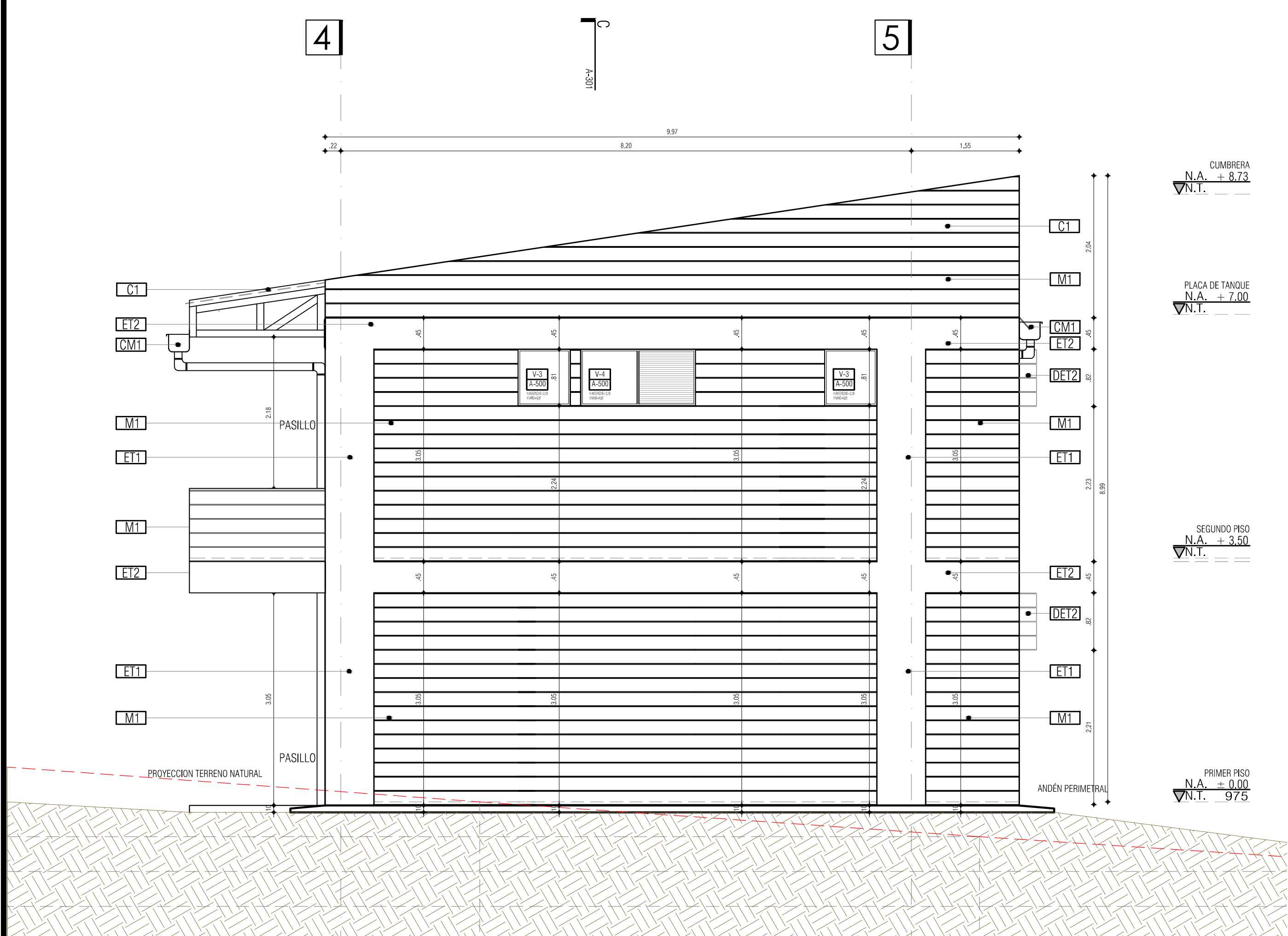
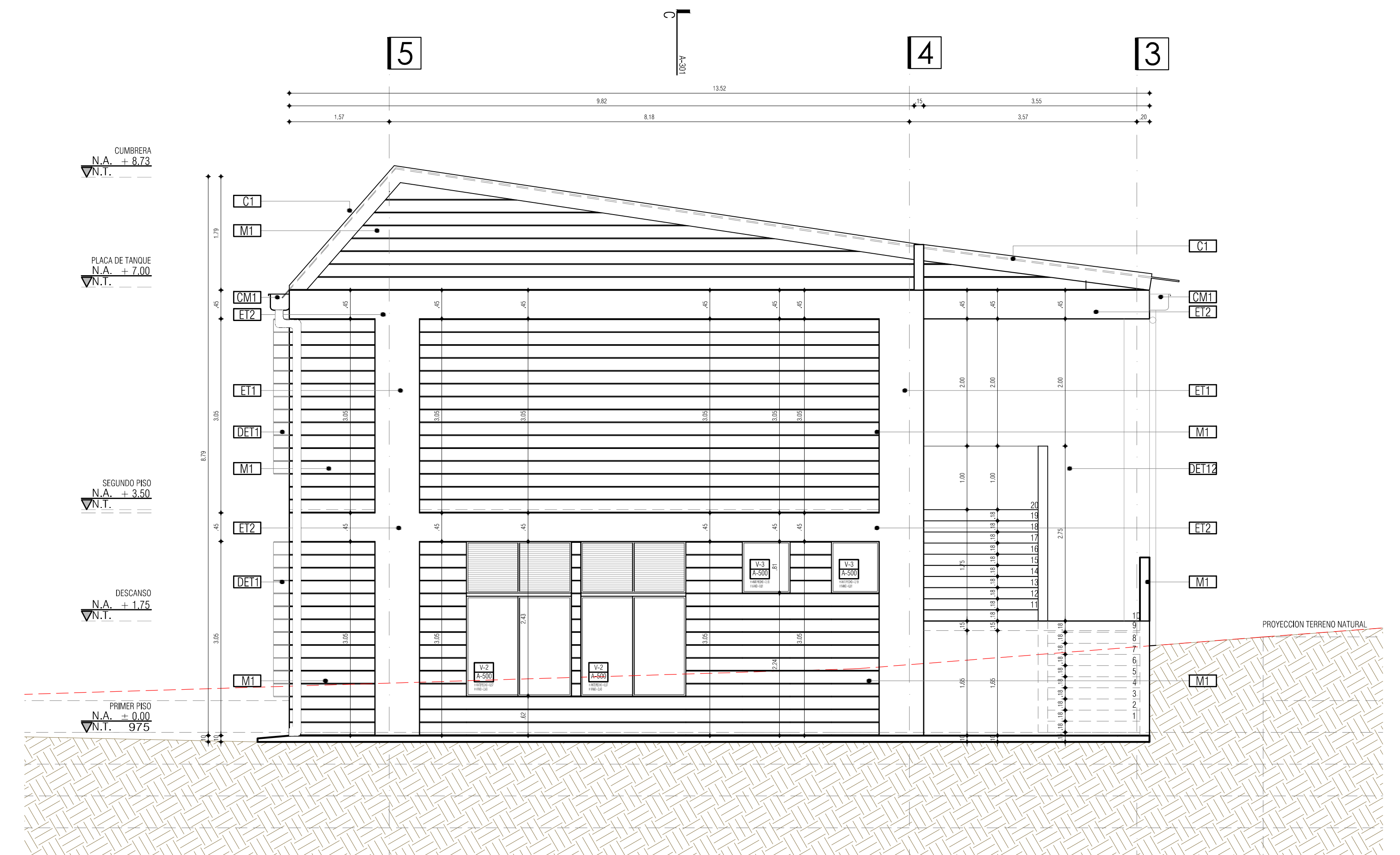


I.E. SANTA TERESITA DE ALTAQUER
PASTO
FACHADA OCCIDENTAL MÓDULO A
ESC 1_50



I.E. SANTA TERESITA DE ALTAQUER
PASTO
FACHADA OCCIDENTAL MÓDULO B
ESC 1_50



I.E. SANTA TERESITA DE ALTAQUER
PASTO
FACHADA ORIENTAL MÓDULO B
ESC 1_50

CUADRO DE ESPECIFICACIONES TECNICAS		DESCRIPCION MATERIAL	
SECTOR	REF.	SECTOR	REF.
MAMPOSTERIA	M1	Muros exteriores en mampostería bloque de concreto a la vista color gris claro.	M1
	M2	Muros interiores en mampostería bloque No. 4 o similar, panelado y pintado blanco.	M2
	M3	Muros interiores en mampostería panelado y enchapado en baldosa de 205 x 300 o similar color blanco, hasta una altura de 1.80 m en todas las zonas húmedas.	M3
	M4	Muros en calados de concreto a la vista color gris claro.	M4
	API	Priso en concreto endurecido color gris claro liso.	API
ESTRUCTURA	ET1	Columnas en concreto a la vista color gris.	ET1
	ET2	Vigas en concreto a la vista color gris.	ET2
ALFALIA	AJ1	Alfagra y faldones en lamina galvanizada, pintada en el color blanco ref. RAJ 9010.	AJ1
BARANDAS	B1	Baranda metálica con tubulares metálicos, pintados color ref. RAJ 1010 o similar.	B1
	B2	Cubierta transudada.	B2
	B3	Placa de concreto a la vista color gris.	B3
	CM1	Canal metálica pintada color blanco, desarrollo aprox. 1.20, bajante tubular en PVC, ver plano hidro-sanitario.	CM1

VERSIONES	
FECHA:	OBSERVACIONES
10-02-2017	VERSION 1

LOCALIZACION

MODULO A
MODULO B

PROYECTO JORNADA ÚNICA
Jornada Única
MINISTERIO DE EDUCACIÓN NACIONAL
Bogotá, Colombia

MINEDUCACIÓN

Findeter
Financiera del Desarrollo

FINDETER - FINANCIERA DEL DESARROLLO TERRITORIAL
Bogotá, Colombia

No CONTRATO:
PAF-JU09-G09DC-2015

RUBAU
Colombia

CONSTRUCCIONES RUBAU - SUCURSAL COLOMBIA
Bogotá, Colombia

INTERVENORIA
CONSORCIO
JORNADA UNICA BCG

ARQ. EDUARDO RUGELES
MATRICULA PROF: 68700-49940STD

ARQUITECTO DISEÑADOR:
ARQ. ADRIANA YOLIMA PARRA
M.P. A25302004-52869259

DIRECTOR DE CONSULTORIA:
ARQ. NHOIRA RAQUEL PONSUTA
MAT. N° 25700052129 CND

EQUIPO DE DISEÑO
ARQUITECTONICO
JGS2 ATELIER SAS

ARQUITECTO ENCARGADO:
ARQ. MANUEL ANTONIO ENCISO SANCHEZ
MAT. N° 25700 0172 CND

ARQ. DIANA MILENA AVENDAÑO BRUALDO
MAT. N° A25042004-46681798

LOCALIZACION:
MUNICIPIO DE BARBACOAS
DEPARTAMENTO DE NARIÑO

PROYECTO:
I.E. SANTA TERESITA DE ALTAQUER

GRUPO 9

CONTIENE:
**FACHADAS OCCIDENTAL
MÓDULO A
MÓDULO B
FACHADA ORIENTAL
MÓDULO B**

ESCALA: FECHA:
1_50 FEBRERO 2017

PLANO No. DE 10
P-70-F / A-202 18