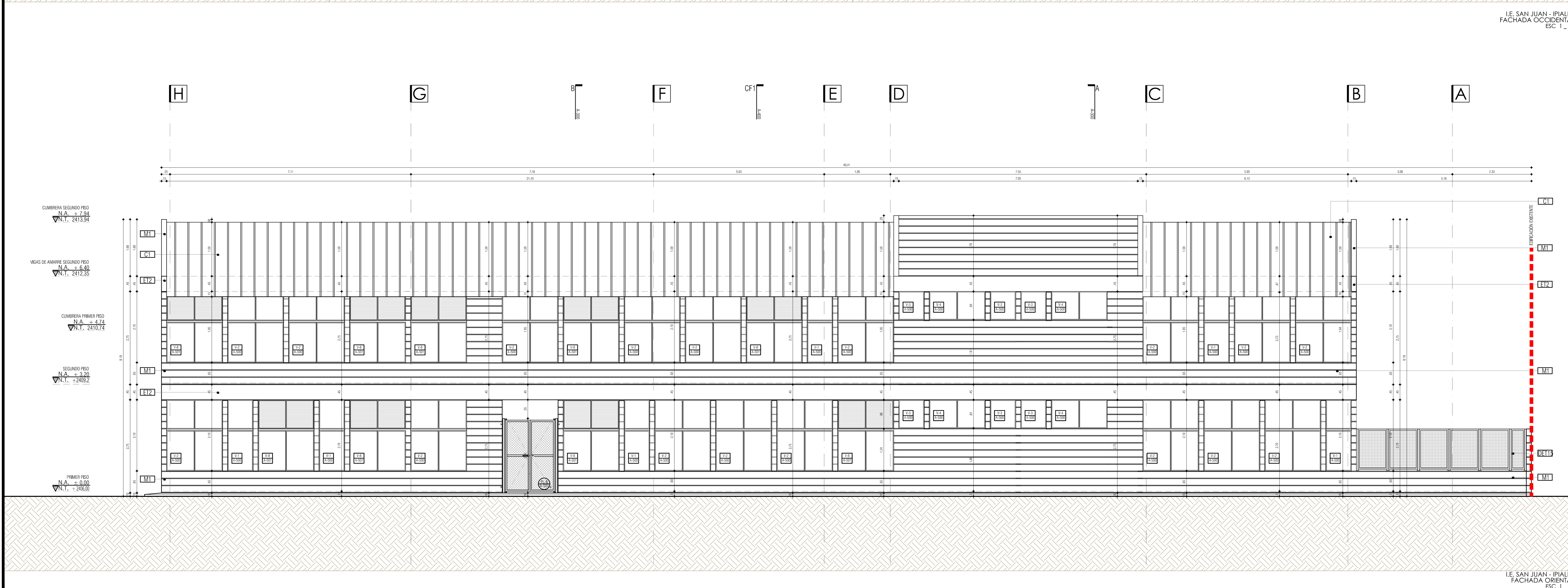


I.E. SAN JUAN - IPIALES  
FACHADA OCCIDENTAL  
ESC 1 : 30

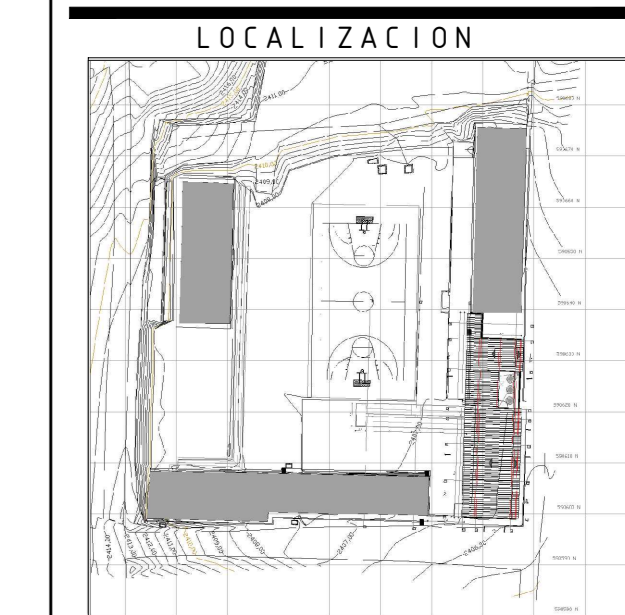


I.E. SAN JUAN - IPIALES  
FACHADA ORIENTAL  
ESC 1 : 30

SECTOR	REF.	DESCRIPCION MATERIAL
ESTRUCTURA	E11	COLUMNAS EN CONCRETO A LA VISTA COLOR GRIS.
	E12	VIGAS EN CONCRETO A LA VISTA COLOR GRIS.
	A11	ALFARJA Y FIANCHES EN LAMINA GALVANIZADA. PINTADA EN EL COLOR BLANCO REF. BAL 910
ALFARJA	B1	BARANDA METALICA CON TUBILAPRES METALICOS. PINTADOS COLOR REF. BAL 10100 SMIAR.
	C1	CUBIERTA TIPO TERMO-ACUSTICA EN FIBRA DE CARBONO LPIVO O SIMILAR. COLOR POR DEFINIR.
	C2	CUBIERTA TRANSLUCIDA
PISOS	AP2	PISO EN CONCRETO ESCOBEADO COLOR GRIS CUARO.
	AP3	BALUSAS CERAMICA TRAFADO + ANTIRRESLANTE 30x30 O SIMILAR. COLOR BLANCO. INSTALADA EN TODOS LOS BAJOS.
	AP4	PISO EN TABLON DE GRES TIPO SABAHA CON GUARDASOBRIDA DEL MISMO MATERIAL Y COLOR.
CUBIERTA	C1	CUBIERTA TIPO TERMO-ACUSTICA EN FIBRA DE CARBONO LPIVO O SIMILAR. COLOR POR DEFINIR.
	C2	CUBIERTA TRANSLUCIDA
	C3	PLACA DE CONCRETO A LA VISTA COLOR GRIS.
MAMPUESTERA	M1	MURIS EXTERIORES EN MAMPUESTERA BLOQUE DE CONCRETO A LA VISTA 0.19 X 0.19 X 0.30 O SIMILAR.
	M2	CON PERFORACION VERTICALES, ARCILLAS, ETC.
	M3	MURIS INTERIORES EN MAMPUESTERA BLOQUE 16x4 O SIMILAR. PANEADO Y PINTADO UNICO TIPO 1. TRES MANOS. COLOR BLANCO.
	M4	MURIS INTERIORES EN MAMPUESTERA PANEADO Y PINTADO EN BALUSAS DE 205 X 30 O SIMILAR COLOR BLANCO. HASTA LANA ALTIMA DE 180 CM EN TODAS LAS ZONAS NUMERADAS.
PISOS	AP1	MURIS EN CALAJOS DE CONCRETO A LA VISTA 0.19 X 0.19 X 0.19 O SIMILAR.
	AP2	PISO EN CONCRETO ESCOBEADO COLOR GRIS CUARO ACABADO BSO.
	AP3	MURIS EXTERIORES EN MAMPUESTERA BLOQUE DE CONCRETO A LA VISTA 0.12 X 0.19 X 0.30 O SIMILAR.

CUADRO DE ESPECIFICACIONES TECNICAS

VERSIONES	
FECHA:	OBSERVACIONES
30-01-2017	VERSION 1



PROYECTO JORNADA ÚNICA

Jornada Única  
 Mineducación  
 Ministerio de Educación Nacional  
 Bogotá, Colombia



FINDETER - FINANCIERA DEL DESARROLLO TERRITORIAL  
 Bogotá, Colombia

Nº CONTRATO:  
 PAF-JU10-G10DC-2015



CONSTRUCCIONES RUBAU - SUCURSAL COLOMBIA  
 Bogotá, Colombia

INTERVENTORIA  
 CONSORCIO  
 JORNADA UNICA BCG-GR10

ING. SIGIFREDO OSPINA CASTRO  
 MATRICULA PROF: 25202-70077 CND.

DIRECTOR DE CONSULTORIA.

ARQ. JULIAN MORA  
 MAT. N°25700-30290 CND

EQUIPO DE DISEÑO  
 ARQUITECTONICO

ARQUITECTO ENCARGADO.

ARQ. JUAN GUILLERMO SERRANO ZAMORA  
 MAT. N° A68382005-13873859

ARQ. ARNOLD RODRIGUEZ DUARTE  
 MAT. N° A24472012-1118546173

LOCALIZACION:  
 MUNICIPIO DE IPIALES  
 DEPARTAMENTO DE NARIÑO

PROYECTO:

I.E. SAN JUAN

GRUPO 10

CONTIENE:

FACHADA ORIENTAL  
 FACHADA OCCIDENTAL

ESCALA: FECHA:

INDICADA ENERO 2017

PLANO No. DE 06

P-69-E / A-200 DE 13