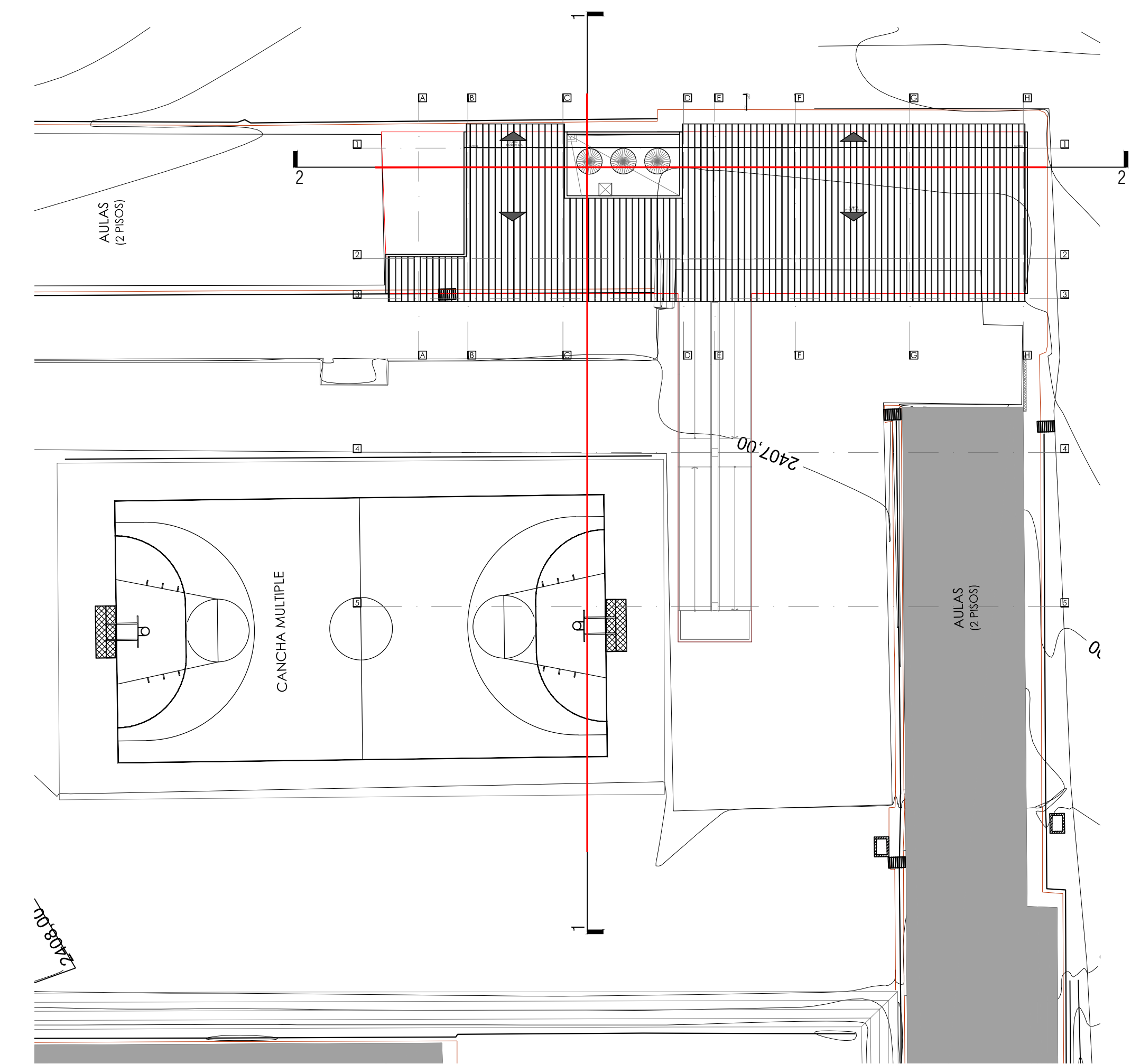


I.E. SAN JUAN - IPIALES
CORTE GENERAL 1
ESC 1_75



I.E. SAN JUAN - IPIALES
LOCALIZACION
ESC 1_250

VERSIONES	
FECHA:	OBSERVACIONES
30-01-2017	VERSION 1



PROYECTO JORNADA ÚNICA



FINDETER - FINANCIERA DEL DESARROLLO TERRITORIAL
Bogotá, Colombia

No CONTRATO:
PAF-JU10-G10DC-2015



INTERVENTORIA
CONSORCIO
JORNADA UNICA BCG-GR10

ING. SIGIFREDO OSPINA CASTRO
MATRICULA PROF: 25202-70077 CND.
DIRECTOR DE CONSULTORIA.

ARQ. JULIAN MORA
MAT. N° 25700-30290 CND
EQUIPO DE DISEÑO
ARQUITECTONICO
JG SZ ATELIER sas
ARQUITECTO ENCARGADO.

ARQ. JUAN GUILLERMO SERRANO ZAMORA
MAT. N° 46832005-13873859

ARQ. ARNOLD RODRIGUEZ DUARTE
MAT. N° A24472012-118546173

LOCALIZACION:
MUNICIPIO DE IPIALES
DEPARTAMENTO DE NARIÑO

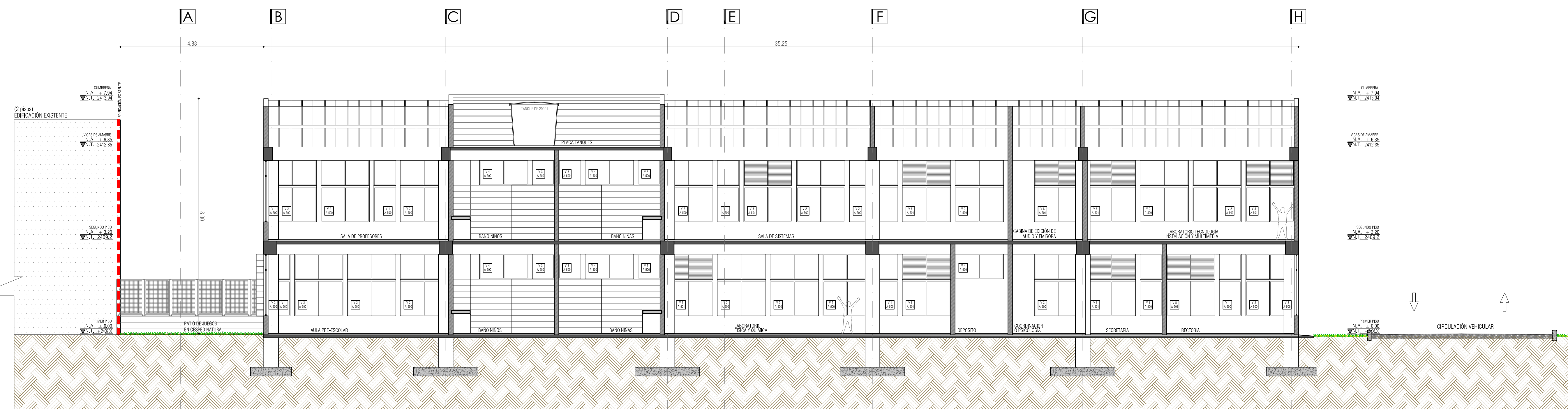
PROYECTO:
I.E. SAN JUAN

GRUPO 10

CONTIENE:
CORTE GENERAL 1
CORTE GENERAL 2

ESCALA: INDICADA
FECHA: ENERO 2017

PLANO No. P-69-E / A-002 DE 02
13



I.E. SAN JUAN - IPIALES
CORTE GENERAL 2
ESC 1_75