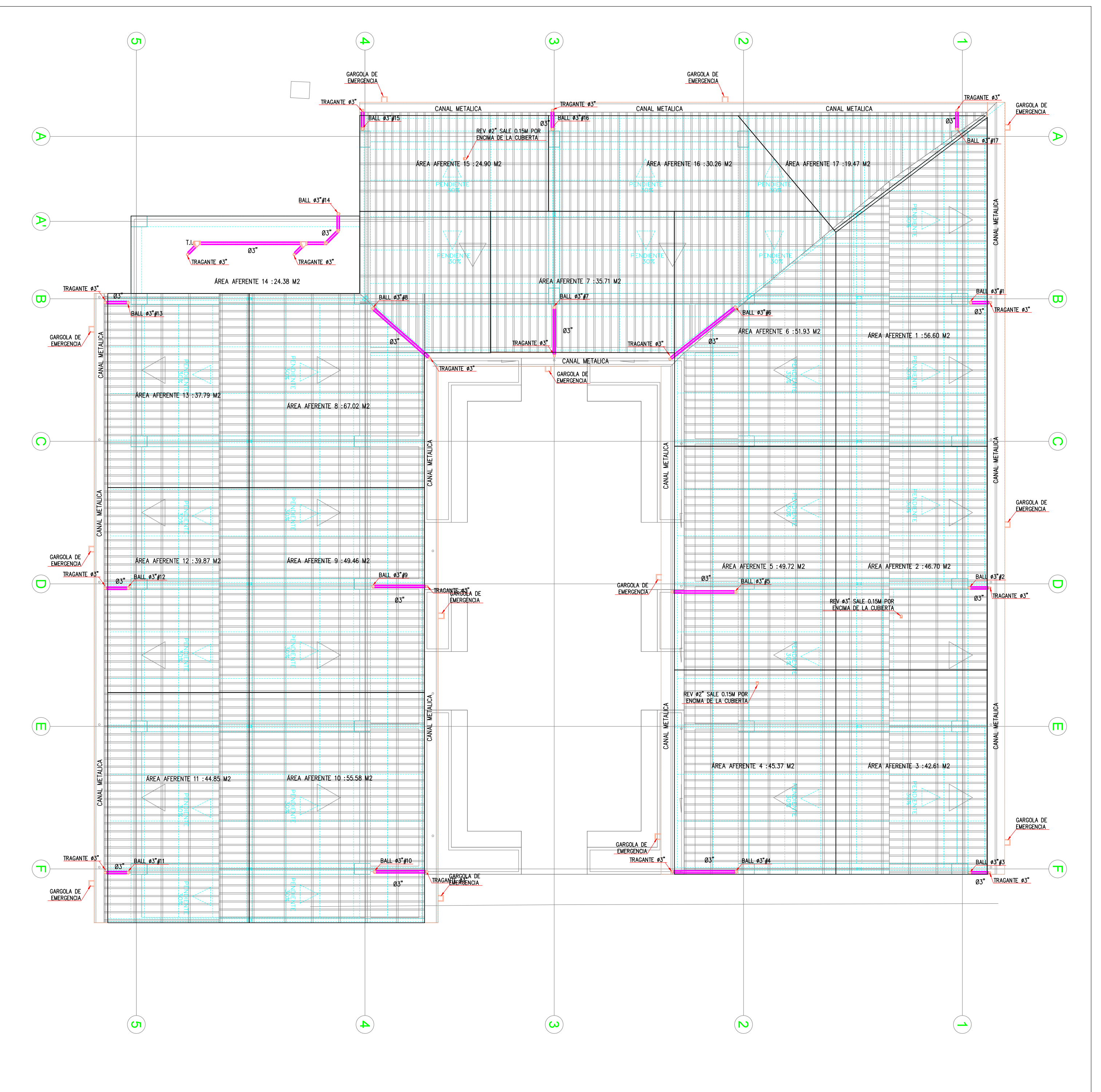


**RED DESAGÜES
PLANTA PRIMERA PISO
ESCALA 1:100**

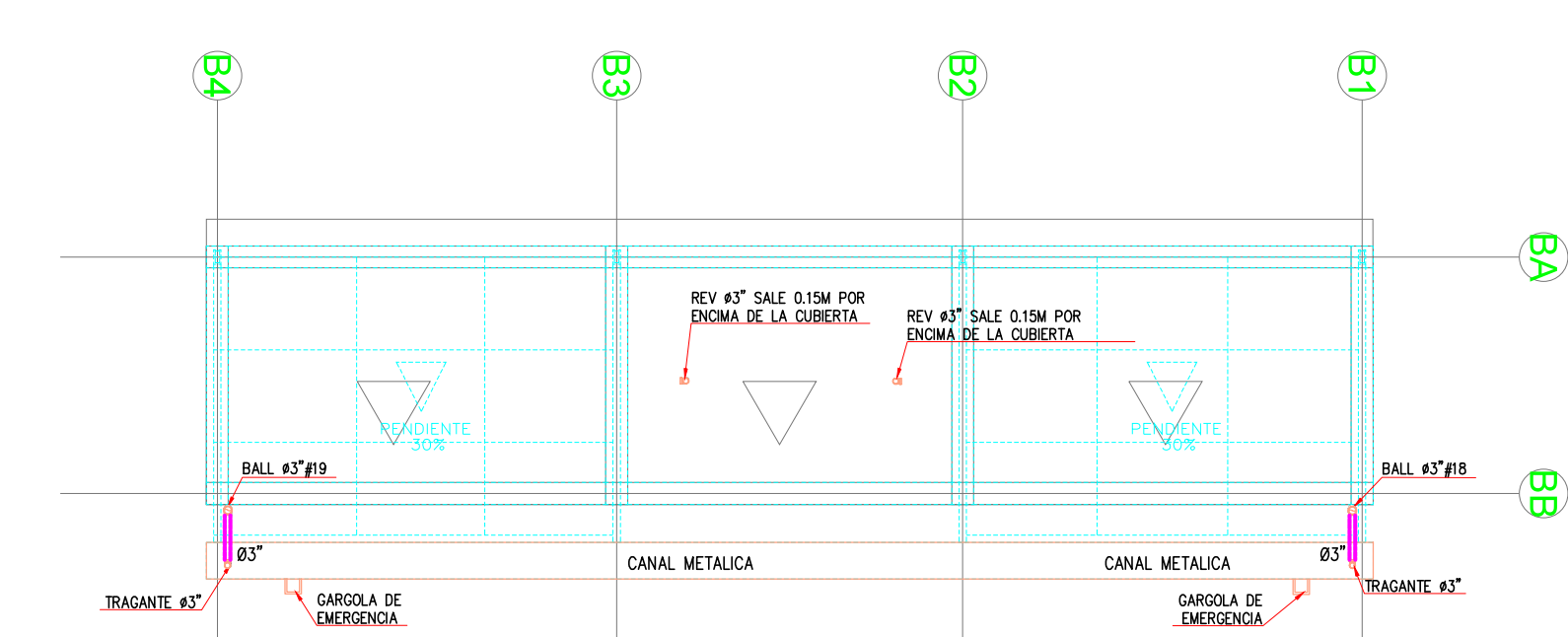
NOTA: Todos los pasos peatonales que sean intereridos por cunetas deben ser protegidos por una tapa formando un carcamo con el fin de no interrumpir el correcto paso de los estudiantes por los diferentes lugares de la institución. Cabe destacar que no se debe disminuir la sección de la cuneta



**RED DESAGÜES
PLANTA CUBIERTA
ESCALA 1:100**

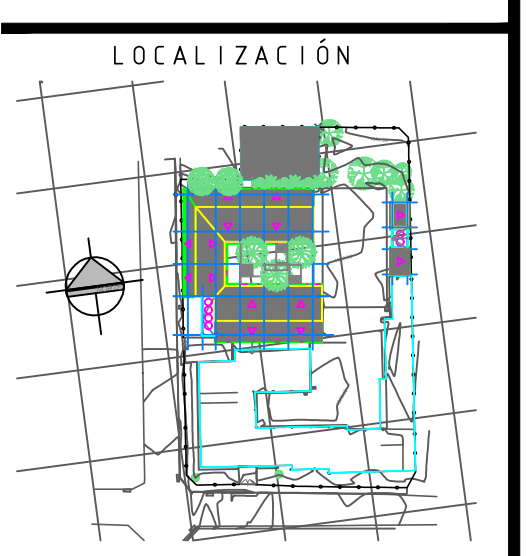
CONVENCIONES

TUBERIA AGUA LLUVIA	A.L.L.	—
TUBERIA AGUAS NEGRAS	A.N.	—
TUBERIA REVENTILACION	REV.	—
TUBERIA AGUAS GRASAS	A.G.	—
BAJANTE AGUAS LLUVIAS	BALL	—
BAJANTE AGUAS NEGRAS	BAN	—
DIAMETRO	Ø	—
TAPON DE INSPECCION	T.I.	—
CAJA DE INSPECCION	C.I.	—
CAMBIO DE NIVEL	C.N.	—
NR	NIVEL RASANTE	—
NB	NIVEL BATEA	—



VERSIONES

FECHA:	OBSERVACIONES
30-01-2017	VERSION 0



PROYECTO JORNADA ÚNICA
Jornada Única
 MINEDUCACIÓN
 Ministerio de Educación Nacional
 Bogotá, Colombia



No. CONTRATO:
 PAF-JU02-G02DC-2015



CONSTRUCCIONES RUBAU - SUCURSAL COLOMBIA
 Bogotá, Colombia

INTERVENORIA
 CONSORCIO ECO - DAIMCO

ARQ. PAOLA PEREZ ALVAREZ
 MAT. PROF. A08172003-57307245

ING. ALBERTO FEDERICO MOUTHON B.
 MAT. PROF. 1320247445

ARQ. FRANCISCO BECERRA L.
 MAT. N° A25182003-79724154

ESPECIALIDAD
 DISEÑO ELECTRICO

DIEGO ALEXIS ROJAS HERRERA
 MATRICULA PROF. 68202196044

LOCALIZACIÓN
 MUNICIPIO DE PALMIRA
 DEPARTAMENTO DE VALLE DEL CAUCA

PROYECTO:
 I.E. DEL VALLE
 JULIO CESAR ARCE
 CALLE 30 # 32 - 126
 BARRIO ALFONSO LOPEZ
 PREDIO URBANO

GRUPO 02

CONTIENE:
 RED AGUAS NEGRAS
 LLUVIAS Y GRASAS
 PLANTA PRIMERA PISO
 Y CUBIERTA

ESCALA: INDICADA
 FECHA: ENERO 2017

PLANO No. DE
S01 01
 02