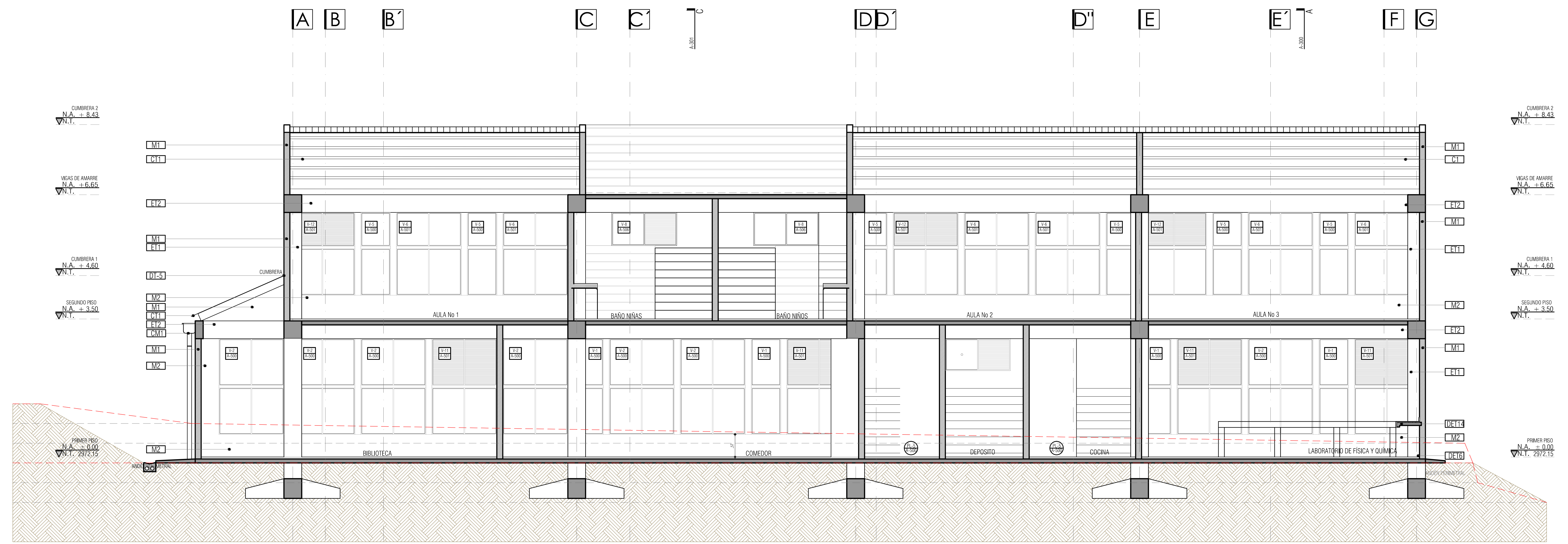


I.E SOCORRO CIMARRONES
CORTE A - A
ESC 1 _ 50



I.E SOCORRO CIMARRONES
CORTE B - B
ESC 1 _ 50

CUADRO DE ESPECIFICACIONES TECNICAS		REF.	DESCRIPCION MATERIAL
SECTOR	ESTRUCTURA	ET1	COLUMNAS EN CONCRETO A LA VISTA COLOR GRIS.
		ET2	VIGAS EN CONCRETO A LA VISTA COLOR GRIS.
	ALFALIA	AJT	ALFAGRA Y FIANCHES EN LAMINA GALVANIZADA, PINTADA EN EL COLOR BLANCO REF. DAL 9010
	BARANDAS	BT	BARANDA METALICA CON TUBULARES METALICOS, PINTADOS COLOR REF. RAL 1016 O SIMILAR.
SECTOR	PISOS	PF1	PISO EN CONCRETO ENDURECIDO COLOR GRIS CUARO ACABADO LISO.
		PF2	MURS EXTERIORES EN MAMPUESTERA BLOQUE DE CONCRETO A LA VISTA 0.12 x 0.19 x 0.39 O SIMILAR, CON PERFORACION VERTICALES, ANCAJES, ETC.
		PF3	MURS INTERIORES EN MAMPUESTERA BLOQUE No. 4 O SIMILAR, PANEADO Y PINTADO UNILTO TIPO 1 TRES MANOS, COLOR BLANCO.
		PF4	MURS INTERIORES EN MAMPUESTERA BLOQUE No. 4 O SIMILAR, PANEADO Y ENCHAPADO EN BALDOSA DE 205 x 300 O SIMILAR COLOR BLANCO, HASTA UNA ALTURA DE 1.80 m EN TODAS LAS ZONAS HUMEDAS.
		PF5	MURS EN CALAJOS DE CONCRETO A LA VISTA 0.19 x 0.19 x 0.19 O SIMILAR.
		PF6	PISO EN CONCRETO ENDURECIDO COLOR GRIS CUARO ACABADO LISO.
SECTOR	CUBIERTA	C1	CUBIERTA TIPO TERMO-AQUISITA EN FIBRA DE CARBONO (PVC) SIMILAR, COLOR PEBBIBER.
		C2	CUBIERTA TRANSLUCIDA
		C3	PLACA DE CONCRETO A LA VISTA COLOR GRIS.
		CM1	CANAL METALICA PINTADA COLOR BLANCO, DESARROLLO APROX. 1.20, BAJANTE TUBULAR EN PVC, VER PLANO HEMISFERTARIO

VERSIONES	FECHA:	OBSERVACIONES
	10-02-2017	VERSION 1

LOCALIZACION

PROYECTO JORNADA ÚNICA
Jornada Única
MINEDUCACIÓN TODOS POR UN NUEVO PAÍS
Ministerio de Educación Nacional
Bogotá, Colombia

MINEDUCACIÓN

Findeter
Financiera del Desarrollo
FINETER - FINANCIERA DEL DESARROLLO TERRITORIAL
Bogotá, Colombia

No CONTRATO:
PAF-JU09-G09DC-2015

RUBAU Colombia
CONSTRUCCIONES RUBAU - SUCURSAL COLOMBIA
Bogotá, Colombia

INTERVENORIA
CONSORCIO
JORNADA UNICA BCG

ARQ. EDUARDO RUGELES
MATRICULA PROF: 68700-49940STD

ARQUITECTO DISEÑADOR:
ARQ. ADRIANA YOLIMA PARRA
M.P. A25302004-52869259

DIRECTOR DE CONSULTORIA:
ARQ. NOHORA RAQUEL PONSUTA
MAT. N° 2570052129 CND

EQUIPO DE DISEÑO ARQUITECTONICO
JGS2 ATELIER SAS

ARQUITECTO ENCARGADO:
ARQ. MANUEL ANTONIO ENCISO SANCHEZ
MAT. N° 25700 0172 CND

ARQ. DIANA MILENA AVENDAÑO BRUALDO
MAT. N° A25042004-46681798

LOCALIZACION:
MUNICIPIO DE PASTO
DEPARTAMENTO DE NARIÑO

PROYECTO:
CEM EL SOCORRO CIMARRONES

GRUPO 9

CONTIENE:
**CORTE A - A
CORTE B - B**

ESCALA: 1 _ 50
FECHA: FEBRERO 2017

PLANO No. DE 08
P-70-B / A-300 15