

Socorro San Gabriel

Contacto:
N° de encargo:
Empresa:
N° de cliente:

Fecha: 10.01.2017
Proyecto elaborado por: Grupo Unelca SAS

Índice

Socorro San Gabriel	
Portada del proyecto	1
Índice	2
Lista de luminarias	6
ELECTROCONTROL HERMETICA 2X28W T5 1220094 FLUORESCENTE LINEAL T5	
Hoja de datos de luminarias	7
SAGELUX EVOLUTION EVO-400	
Hoja de datos de luminarias	8
ELECTROCONTROL HERMETICA 2X54W T5 1220094 FLUORESCENTE LINEAL T5	
Hoja de datos de luminarias	9
ELECTROCONTROL FLUORESCENTE T5 IMPERIO 2X54W/120/277MV SOBREP.PIRAM...	
Hoja de datos de luminarias	10
ELECTROCONTROL FLUORESCENTE T5 IMPERIO 2X28W/120/277MV SOBREP.PIRAM...	
Hoja de datos de luminarias	11
Panel SQ 18W	
Hoja de datos de luminarias	12
Baños 1P y 2P	
Lista de luminarias	13
Escenas de luz	
Escena de luz de Emergencia	
Rendering (procesado) en 3D	14
Superficies del local	
Via de evacuación Baño 1	
Isolíneas (E)	15
Escena de luz General	
Resumen	16
Rendering (procesado) en 3D	17
Superficies del local	
Discapacitado	
Isolíneas (E, perpendicular)	18
Baño 1	
Isolíneas (E, perpendicular)	19
Discapacitado UGR	
Isolíneas (UGR)	20
Pasillo 1P	
Lista de luminarias	21
Escenas de luz	
Escena de luz de Emergencia	
Rendering (procesado) en 3D	22
Superficies del local	
Via de evacuación Pasillo Zona 1	
Isolíneas (E)	23
Via de evacuación Pasillo Zona 2	
Isolíneas (E)	24
Escena de luz General	
Resumen	25
Rendering (procesado) en 3D	26
Superficies del local	
Pasillo zona 1	
Isolíneas (E, perpendicular)	27
pasillo zona 2	
Isolíneas (E, perpendicular)	28
Escalera	
Lista de luminarias	29

Índice

Escenas de luz	
Escena de luz de Emergencia	
Rendering (procesado) en 3D	30
Superficies del local	
Via de evacuación Escalera 1	
Isolíneas (E)	31
Via de evacuación Descanso 1	
Isolíneas (E)	32
Via de evacuación Escalera 2	
Isolíneas (E)	33
Escena de luz General	
Superficie de cálculo (sumario de resultados)	34
Rendering (procesado) en 3D	35
Superficies del local	
Escalera 1	
Isolíneas (E, perpendicular)	36
Escalera 2	
Isolíneas (E, perpendicular)	37
Descanso 1	
Isolíneas (E, perpendicular)	38
Pasillo 2P	
Lista de luminarias	39
Escenas de luz	
Escena de luz de Emergencia	
Rendering (procesado) en 3D	40
Superficies del local	
Via de evacuación Zona 1	
Isolíneas (E)	41
Via de evacuación Zona 2	
Isolíneas (E)	42
Escena de luz General	
Resumen	43
Rendering (procesado) en 3D	44
Superficies del local	
Pasillo zona 1	
Isolíneas (E, perpendicular)	45
Pasillo zona 2	
Isolíneas (E, perpendicular)	46
Aula 1-3	
Lista de luminarias	47
Escenas de luz	
Escena de luz General	
Resumen	48
Rendering (procesado) en 3D	49
Superficies del local	
Tablero	
Isolíneas (E, perpendicular)	50
Aulas UGR	
Isolíneas (UGR)	51
Comedor	
Lista de luminarias	52
Escenas de luz	
Escena de luz de Emergencia	
Rendering (procesado) en 3D	53

Índice

Superficies del local Área anti-pánico Comedor Isolíneas (E, perpendicular)	54
Escena de luz General Resumen	55
Rendering (procesado) en 3D	56
Superficies del local Comedor URG Isolíneas (UGR)	57
Cocina Lista de luminarias	58
Escenas de luz Escena de luz de Emergencia Rendering (procesado) en 3D	59
Superficies del local Via de evacuación Cocina Isolíneas (E)	60
Escena de luz General Superficie de cálculo (sumario de resultados)	61
Rendering (procesado) en 3D	62
Superficies del local Cocina 1 Isolíneas (E, perpendicular)	63
Cocina 2 Isolíneas (E, perpendicular)	64
Cocina Basuras Isolíneas (E, perpendicular)	65
Cocina Baño Isolíneas (E, perpendicular)	66
Cocina 3 Isolíneas (E, perpendicular)	67
Cocina 4 Isolíneas (E, perpendicular)	68
Cocina 5 Isolíneas (E, perpendicular)	69
Laboratorio Lista de luminarias	70
Escenas de luz Escena de luz de Emergencia Rendering (procesado) en 3D	71
Superficies del local Área anti-pánico Laboratorio Isolíneas (E, perpendicular)	72
Escena de luz General Resumen	73
Rendering (procesado) en 3D	74
Superficies del local Laboratorio Isolíneas (E, perpendicular)	75
Deposito 1 Isolíneas (E, perpendicular)	76
Deposito 2 Isolíneas (E, perpendicular)	77
Laboratorio UGR 1	

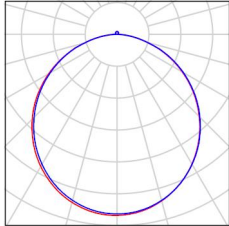
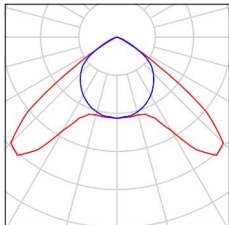
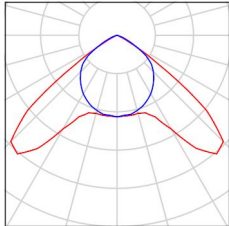
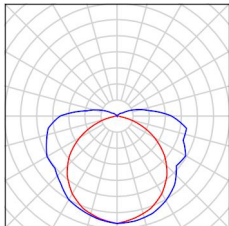
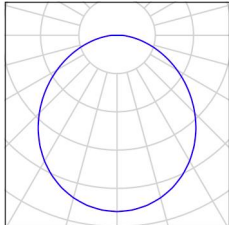


Índice

Isolíneas (UGR)

78

Socorro San Gabriel / Lista de luminarias

46 Pieza	<p>Panel SQ 18W N° de artículo: Flujo luminoso (Luminaria): 1254 lm Flujo luminoso (Lámparas): 1554 lm Potencia de las luminarias: 18.2 W Clasificación luminarias según CIE: 98 Código CIE Flux: 47 79 96 98 81 Lámpara: 1 x Definido por el usuario (Factor de corrección 1.000).</p>	<p>Dispone de una imagen de la luminaria en nuestro catálogo de luminarias.</p>	
21 Pieza	<p>ELECTROCONTROL FLUORESCENTE T5 IMPERIO 2X28W/120/277MV SOBREP.PIRAMIDAL REJ ESPECULAR 2" 2X1X16C N° de artículo: FLUORESCENTE T5 Flujo luminoso (Luminaria): 3785 lm Flujo luminoso (Lámparas): 5280 lm Potencia de las luminarias: 56.0 W Clasificación luminarias según CIE: 100 Código CIE Flux: 50 94 100 100 72 Lámpara: 2 x 1070236 GE STARCOAT T5 F28W/840 HE-Flujo: 4777 lm (Factor de corrección 1.000).</p>	<p>Dispone de una imagen de la luminaria en nuestro catálogo de luminarias.</p>	
2 Pieza	<p>ELECTROCONTROL FLUORESCENTE T5 IMPERIO 2X54W/120/277MV SOBREP.PIRAMIDAL REJ ESPECULAR 2" 2X1X16C N° de artículo: FLUORESCENTE T5 Flujo luminoso (Luminaria): 6394 lm Flujo luminoso (Lámparas): 8920 lm Potencia de las luminarias: 108.0 W Clasificación luminarias según CIE: 100 Código CIE Flux: 50 94 100 100 72 Lámpara: 2 x 1070235 19 PHILIPS ALTO F54T5 841 HO -Flujo: 7127 lm (Factor de corrección 1.000).</p>	<p>Dispone de una imagen de la luminaria en nuestro catálogo de luminarias.</p>	
18 Pieza	<p>ELECTROCONTROL HERMETICA 2X54W T5 1220094 FLUORESCENTE LINEAL T5 N° de artículo: HERMETICA 2X54W T5 Flujo luminoso (Luminaria): 5357 lm Flujo luminoso (Lámparas): 7828 lm Potencia de las luminarias: 106.7 W Clasificación luminarias según CIE: 89 Código CIE Flux: 38 65 85 89 68 Lámpara: 1 x 1220094 19 (Factor de corrección 1.000).</p>	<p>Dispone de una imagen de la luminaria en nuestro catálogo de luminarias.</p>	
16 Pieza	<p>SAGELUX EVOLUTION EVO-400 N° de artículo: EVO-400 Flujo luminoso (Luminaria): 0 lm Flujo luminoso (Lámparas): 0 lm Potencia de las luminarias: 0.0 W Alumbrado de emergencia: 399 lm, 1.9 W Clasificación luminarias según CIE: 100 Código CIE Flux: 48 79 95 100 100</p>	<p>Dispone de una imagen de la luminaria en nuestro catálogo de luminarias.</p>	

Lámpara: 1 x LED (Factor de corrección 1.000).

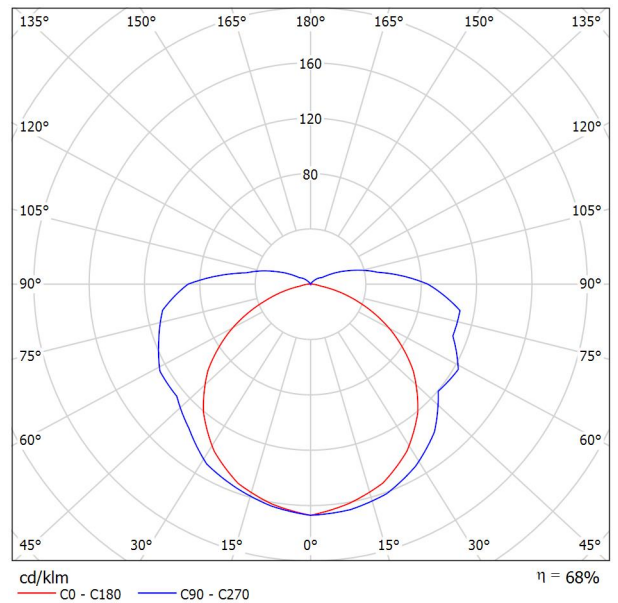
DIALux 4.13 by DIAL GmbH



ELECTROCONTROL HERMETICA 2X28W T5 1220094 FLUORESCENTE LINEAL T5 / Hoja de datos de luminarias

Dispone de una imagen de la luminaria en nuestro catálogo de luminarias.

Emisión de luz 1:



Clasificación luminarias según CIE: 89
Código CIE Flux: 38 65 85 89 68

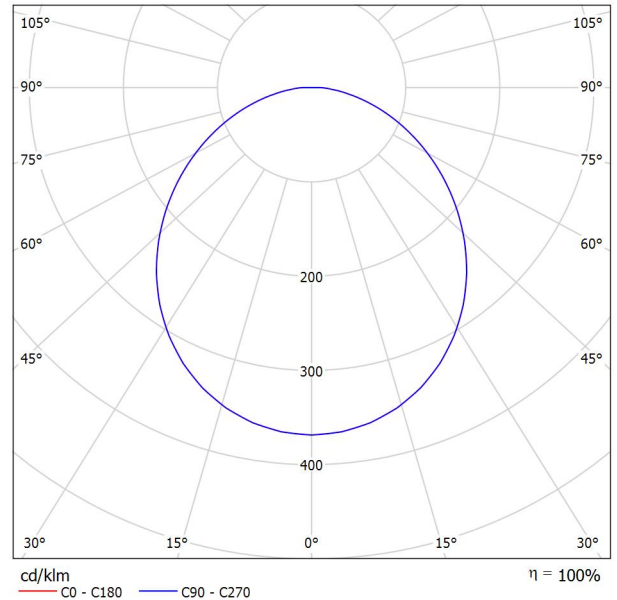
Para esta luminaria no puede presentarse ninguna tabla UGR porque carece de atributos de simetría.



SAGELUX EVOLUTION EVO-400 / Hoja de datos de luminarias

Emisión de luz 1:

Dispone de una imagen de la luminaria en nuestro catálogo de luminarias.



Clasificación luminarias según CIE: 100
Código CIE Flux: 48 79 95 100 100

Emisión de luz 1:

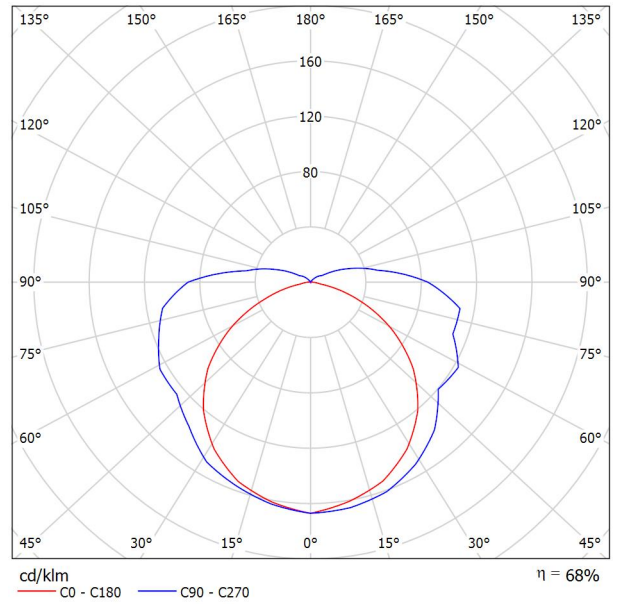
Valoración de deslumbramiento según UGR											
ρ Techo	70	70	50	50	30	70	70	50	50	30	
ρ Paredes	50	30	50	30	30	50	30	50	30	30	
ρ Suelo	20	20	20	20	20	20	20	20	20	20	
Tamaño del local X Y	Mirado en perpendicular al eje de lámpara					Mirado longitudinalmente al eje de lámpara					
2H	2H	25.9	27.2	26.2	27.5	27.7	25.9	27.2	26.2	27.5	27.7
	3H	27.4	28.6	27.8	28.9	29.2	27.4	28.6	27.8	28.9	29.2
	4H	28.1	29.2	28.4	29.5	29.8	28.1	29.2	28.4	29.5	29.8
	6H	28.6	29.6	28.9	29.9	30.2	28.6	29.6	28.9	29.9	30.2
	8H	28.8	29.8	29.1	30.1	30.4	28.8	29.8	29.1	30.1	30.4
4H	2H	26.6	27.7	26.9	28.0	28.3	26.6	27.7	26.9	28.0	28.3
	3H	28.3	29.2	28.7	29.6	29.9	28.3	29.2	28.7	29.6	29.9
	4H	29.1	29.9	29.4	30.3	30.6	29.1	29.9	29.4	30.3	30.6
	6H	29.7	30.4	30.1	30.8	31.2	29.7	30.4	30.1	30.8	31.2
	8H	29.9	30.6	30.4	31.0	31.4	29.9	30.6	30.4	31.0	31.4
8H	4H	29.4	30.1	29.8	30.4	30.9	29.4	30.1	29.8	30.4	30.9
	6H	30.2	30.7	30.6	31.2	31.6	30.2	30.7	30.6	31.2	31.6
	8H	30.5	31.0	31.0	31.5	31.9	30.5	31.0	31.0	31.5	31.9
	12H	30.8	31.3	31.3	31.7	32.2	30.8	31.3	31.3	31.7	32.2
	12H	29.4	30.0	29.8	30.4	30.9	29.4	30.0	29.8	30.4	30.9
12H	6H	30.2	30.7	30.7	31.2	31.7	30.2	30.7	30.7	31.2	31.7
	8H	30.7	31.1	31.1	31.6	32.1	30.7	31.1	31.1	31.6	32.1
	8H	30.7	31.1	31.1	31.6	32.1	30.7	31.1	31.1	31.6	32.1
Variación de la posición del espectador para separaciones S entre luminarias											
S = 1.0H	+0.1 / -0.1					+0.1 / -0.1					
S = 1.5H	+0.2 / -0.4					+0.2 / -0.4					
S = 2.0H	+0.4 / -0.7					+0.4 / -0.7					
Tabla estándar	BK06					BK06					
Sumando de corrección	13.3					13.3					
Índice de deslumbramiento corregido en relación a 400lm Flujo luminoso total											



ELECTROCONTROL HERMETICA 2X54W T5 1220094 FLUORESCENTE LINEAL T5 / Hoja de datos de luminarias

Dispone de una imagen de la luminaria en nuestro catálogo de luminarias.

Emisión de luz 1:



Clasificación luminarias según CIE: 89
Código CIE Flux: 38 65 85 89 68

Para esta luminaria no puede presentarse ninguna tabla UGR porque carece de atributos de simetría.



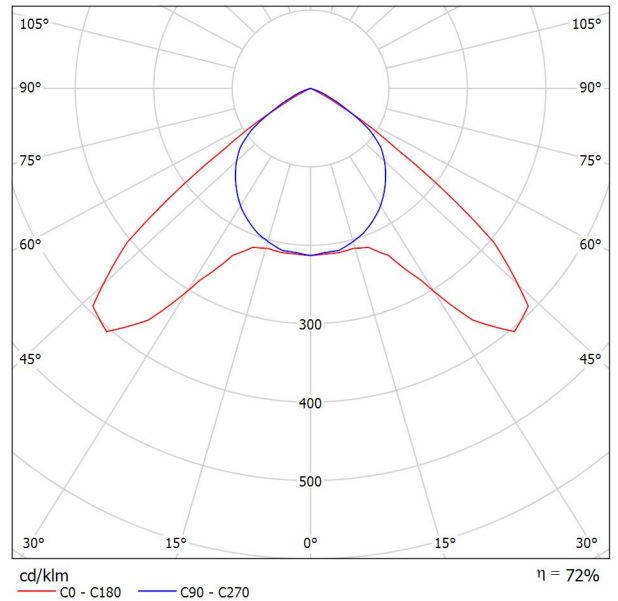
Grupo Unelca SAS

Proyecto elaborado por Grupo Unelca SAS
Teléfono
Fax
e-Mail

**ELECTROCONTROL FLUORESCENTE T5 IMPERIO 2X54W/120/277MV
SOBREP.PIRAMIDAL REJ ESPECULAR 2" 2X1X16C / Hoja de datos de luminarias**

Emisión de luz 1:

Dispone de una imagen de la luminaria en nuestro catálogo de luminarias.



Clasificación luminarias según CIE: 100
Código CIE Flux: 50 94 100 100 72

Emisión de luz 1:

Valoración de deslumbramiento según UGR											
ρ Techo	70	70	50	50	30	70	70	50	50	30	
ρ Paredes	50	30	50	30	30	50	30	50	30	30	
ρ Suelo	20	20	20	20	20	20	20	20	20	20	
Tamaño del local X Y	Mirado en perpendicular al eje de lámpara					Mirado longitudinalmente al eje de lámpara					
2H	2H	19.9	21.1	20.1	21.3	21.6	17.4	18.6	17.6	18.8	19.1
	3H	19.7	20.8	20.0	21.1	21.3	17.4	18.5	17.7	18.8	19.0
	4H	19.6	20.6	20.0	20.9	21.2	17.4	18.4	17.7	18.7	18.9
	6H	19.6	20.5	19.9	20.8	21.1	17.3	18.2	17.6	18.5	18.8
	8H	19.5	20.4	19.9	20.7	21.0	17.2	18.1	17.6	18.4	18.8
12H	19.5	20.3	19.8	20.6	21.0	17.2	18.1	17.6	18.4	18.7	
4H	2H	20.0	21.0	20.3	21.3	21.5	17.9	18.9	18.3	19.2	19.5
	3H	19.8	20.7	20.2	21.0	21.3	18.1	18.9	18.4	19.2	19.6
	4H	19.8	20.5	20.1	20.8	21.2	18.0	18.8	18.4	19.1	19.5
	6H	19.7	20.3	20.1	20.7	21.1	18.0	18.6	18.4	19.0	19.4
	8H	19.6	20.2	20.1	20.6	21.0	17.9	18.5	18.3	18.9	19.3
12H	19.6	20.1	20.1	20.5	21.0	17.9	18.4	18.3	18.8	19.2	
8H	4H	19.7	20.2	20.1	20.6	21.0	17.9	18.5	18.3	18.9	19.3
	6H	19.6	20.1	20.0	20.5	20.9	17.8	18.3	18.3	18.7	19.2
	8H	19.5	20.0	20.0	20.4	20.9	17.8	18.2	18.3	18.7	19.1
	12H	19.5	19.9	20.0	20.3	20.8	17.8	18.1	18.2	18.6	19.1
	12H	19.6	20.2	20.1	20.6	21.0	17.9	18.4	18.3	18.8	19.2
12H	4H	19.6	20.2	20.1	20.6	21.0	17.9	18.4	18.3	18.8	19.2
	6H	19.5	20.0	20.0	20.4	20.9	17.8	18.2	18.3	18.7	19.1
	8H	19.5	19.9	20.0	20.3	20.8	17.8	18.1	18.2	18.6	19.1
Variación de la posición del espectador para separaciones S entre luminarias											
S = 1.0H	+1.6 / -2.4					+0.5 / -0.8					
S = 1.5H	+3.3 / -10.0					+2.4 / -4.3					
S = 2.0H	+5.1 / -20.0					+3.5 / -8.5					
Tabla estándar Sumando de corrección	BK00 0.3					BK01 -1.2					
Índice de deslumbramiento corregido en relación a 8920lm Flujo luminoso total											



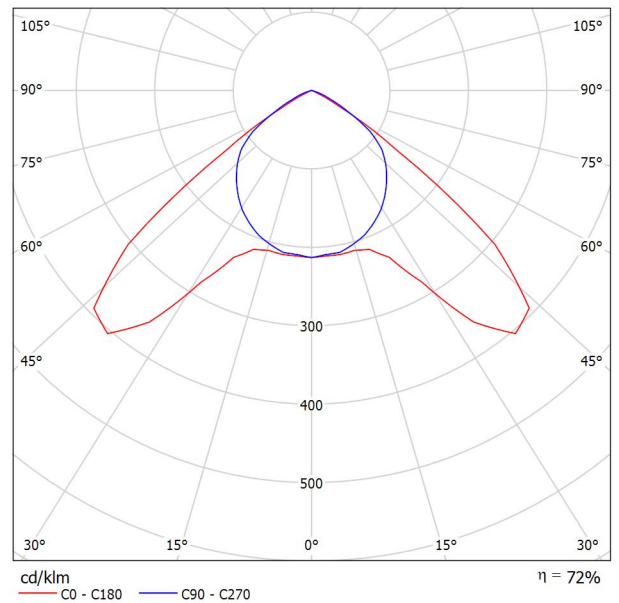
Grupo Unelca SAS

Proyecto elaborado por Grupo Unelca SAS
Teléfono
Fax
e-Mail

ELECTROCONTROL FLUORESCENTE T5 IMPERIO 2X28W/120/277MV SOBREP.PIRAMIDAL REJ ESPECULAR 2" 2X1X16C / Hoja de datos de luminarias

Emisión de luz 1:

Dispone de una imagen de la luminaria en nuestro catálogo de luminarias.



Clasificación luminarias según CIE: 100
Código CIE Flux: 50 94 100 100 72

Emisión de luz 1:

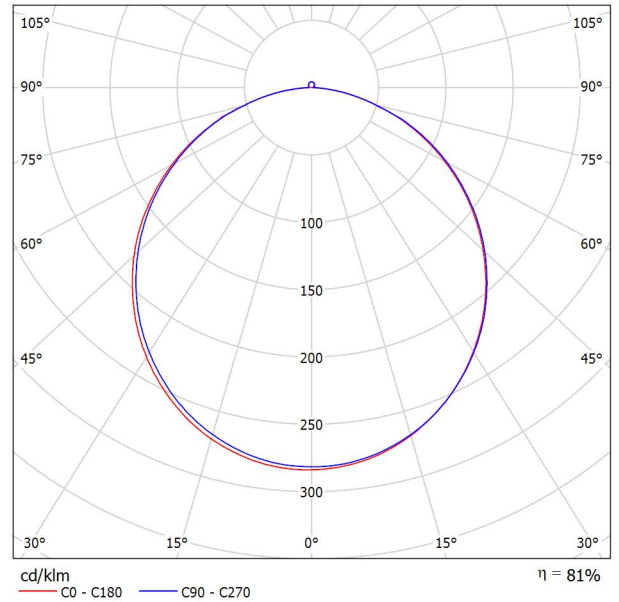
Valoración de deslumbramiento según UGR											
ρ Techo	70	70	50	50	30	70	70	50	50	30	
ρ Paredes	50	30	50	30	30	50	30	50	30	30	
ρ Suelo	20	20	20	20	20	20	20	20	20	20	
Tamaño del local X Y	Mirado en perpendicular al eje de lámpara					Mirado longitudinalmente al eje de lámpara					
2H	2H	18.0	19.3	18.3	19.5	19.7	15.5	16.8	15.8	17.0	17.2
	3H	17.9	19.0	18.2	19.2	19.5	15.6	16.7	15.9	17.0	17.2
	4H	17.8	18.8	18.1	19.1	19.4	15.5	16.6	15.9	16.8	17.1
	6H	17.7	18.7	18.1	19.0	19.3	15.5	16.4	15.8	16.7	17.0
	8H	17.7	18.6	18.1	18.9	19.2	15.4	16.3	15.8	16.6	16.9
12H	17.7	18.5	18.0	18.8	19.2	15.4	16.2	15.8	16.6	16.9	
4H	2H	18.1	19.2	18.5	19.4	19.7	16.1	17.1	16.4	17.4	17.7
	3H	18.0	18.8	18.4	19.2	19.5	16.2	17.1	16.6	17.4	17.7
	4H	17.9	18.7	18.3	19.0	19.4	16.2	16.9	16.6	17.3	17.6
	6H	17.9	18.5	18.3	18.9	19.3	16.1	16.8	16.5	17.1	17.5
	8H	17.8	18.4	18.3	18.8	19.2	16.1	16.7	16.5	17.1	17.5
12H	17.8	18.3	18.2	18.7	19.2	16.1	16.6	16.5	17.0	17.4	
8H	4H	17.8	18.4	18.3	18.8	19.2	16.1	16.7	16.5	17.1	17.5
	6H	17.8	18.2	18.2	18.7	19.1	16.0	16.5	16.5	16.9	17.4
	8H	17.7	18.1	18.2	18.6	19.1	16.0	16.4	16.5	16.8	17.3
	12H	17.7	18.0	18.2	18.5	19.0	15.9	16.3	16.4	16.8	17.3
	12H	17.8	18.3	18.2	18.7	19.2	16.1	16.6	16.5	17.0	17.4
12H	4H	17.8	18.3	18.2	18.7	19.2	16.1	16.6	16.5	17.0	17.4
	6H	17.7	18.1	18.2	18.6	19.1	16.0	16.4	16.5	16.8	17.3
	8H	17.7	18.0	18.2	18.5	19.0	15.9	16.3	16.4	16.8	17.3
Variación de la posición del espectador para separaciones S entre luminarias											
S = 1.0H	+1.6 / -2.4					+0.5 / -0.8					
S = 1.5H	+3.3 / -10.0					+2.4 / -4.3					
S = 2.0H	+5.1 / -20.0					+3.5 / -8.5					
Tabla estándar Sumando de corrección	BK00 -1.5					BK01 -3.1					
Índice de deslumbramiento corregido en relación a 5280lm Flujo luminoso total											



Panel SQ 18W / Hoja de datos de luminarias

Emisión de luz 1:

Dispone de una imagen de la luminaria en nuestro catálogo de luminarias.



Clasificación luminarias según CIE: 98
Código CIE Flux: 47 79 96 98 81

Para esta luminaria no puede presentarse ninguna tabla UGR porque carece de atributos de simetría.



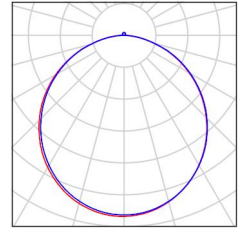
Grupo Unelca SAS

Proyecto elaborado por Grupo Unelca SAS
Teléfono
Fax
e-Mail

Baños 1P y 2P / Lista de luminarias

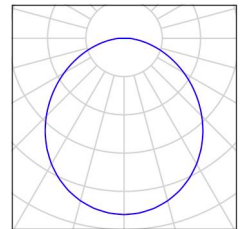
5 Pieza Panel SQ 18W
N° de artículo:
Flujo luminoso (Luminaria): 1254 lm
Flujo luminoso (Lámparas): 1554 lm
Potencia de las luminarias: 18.2 W
Clasificación luminarias según CIE: 98
Código CIE Flux: 47 79 96 98 81
Lámpara: 1 x Definido por el usuario (Factor de corrección 1.000).

Dispone de una imagen de la luminaria en nuestro catálogo de luminarias.



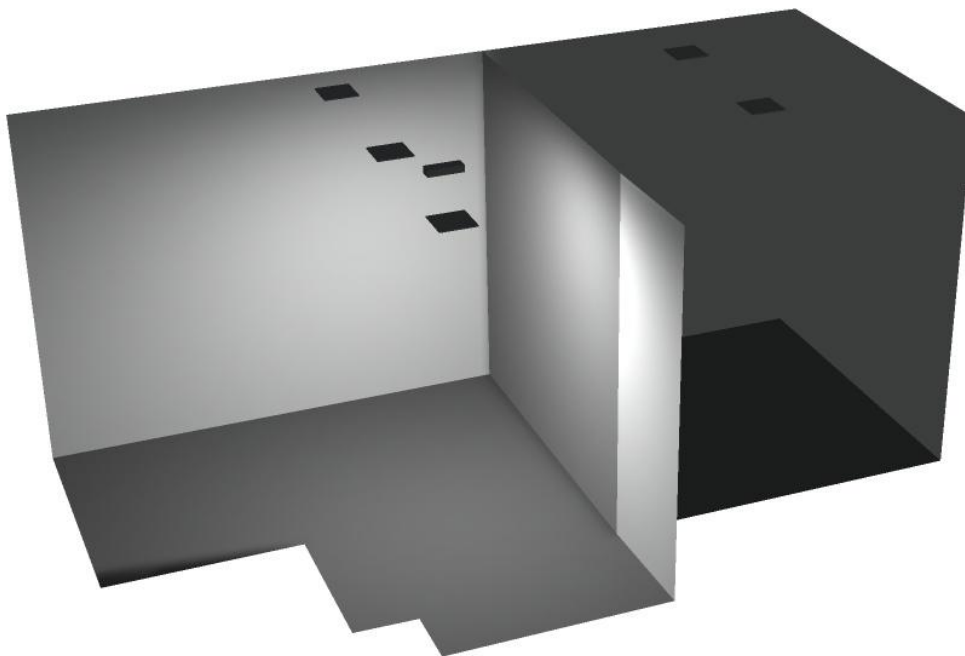
1 Pieza SAGELUX EVOLUTION EVO-400
N° de artículo: EVO-400
Flujo luminoso (Luminaria): 0 lm
Flujo luminoso (Lámparas): 0 lm
Potencia de las luminarias: 0.0 W
Alumbrado de emergencia: 399 lm, 1.9 W
Clasificación luminarias según CIE: 100
Código CIE Flux: 48 79 95 100 100
Lámpara: 1 x LED (Factor de corrección 1.000).

Dispone de una imagen de la luminaria en nuestro catálogo de luminarias.



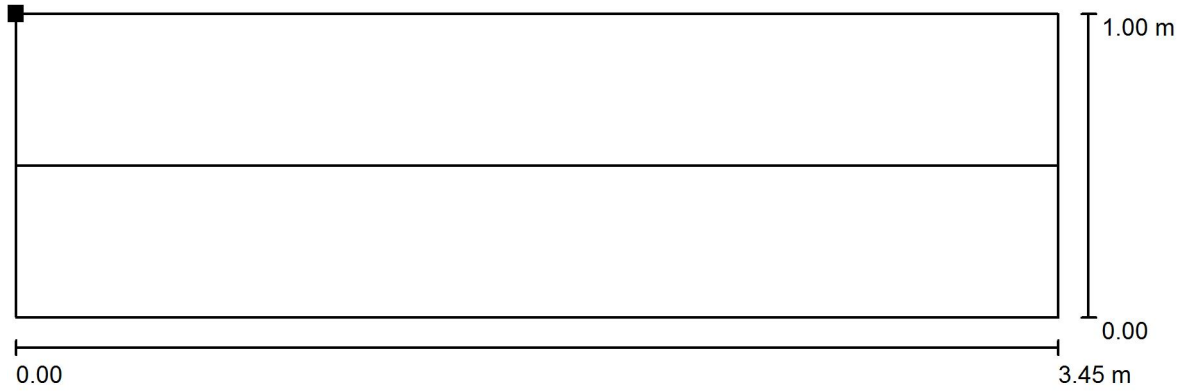


Baños 1P y 2P / Escena de luz de Emergencia / Rendering (procesado) en 3D



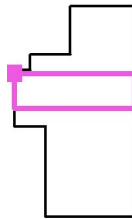


Baños 1P y 2P / Escena de luz de Emergencia / Via de evacuación Baño 1 / Isolíneas (E)



Valores en Lux, Escala 1 : 25

Situación de la superficie en el local:
 Punto marcado:
 (26.168 m, 13.518 m, 0.000 m)



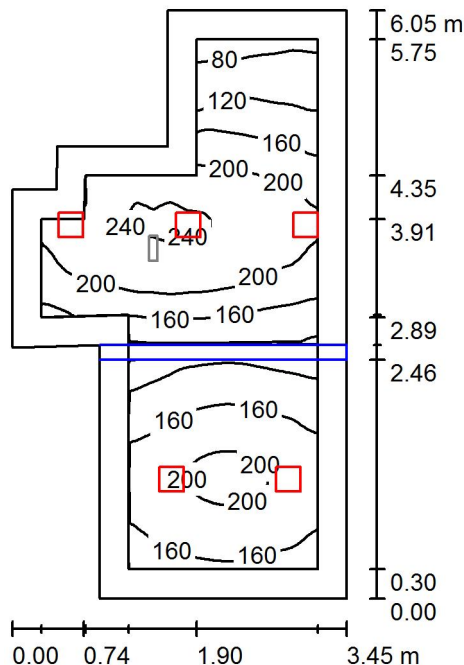
Trama: 32 x 64 Puntos

E_m [lx]	E_{min} [lx]	E_{max} [lx]	E_{min} / E_m	E_{min} / E_{max}
13	6.30	17	0.497	0.376

Línea media: E_{min} : 6.58 lx, E_{min} / E_{max} : 0.39 (1 : 2.55).



Baños 1P y 2P / Escena de luz General / Resumen



Altura del local: 2.700 m, Altura de montaje: 2.700 m, Factor mantenimiento: 0.80

Valores en Lux, Escala 1:78

Superficie	ρ [%]	E_m [lx]	E_{min} [lx]	E_{max} [lx]	E_{min} / E_m
Plano útil	/	175	71	245	0.404
Suelo	20	109	16	153	0.143
Techo	70	41	12	264	0.297
Paredes (10)	50	91	12	637	/

Plano útil:

Altura: 0.850 m
 Trama: 128 x 128 Puntos
 Zona marginal: 0.300 m

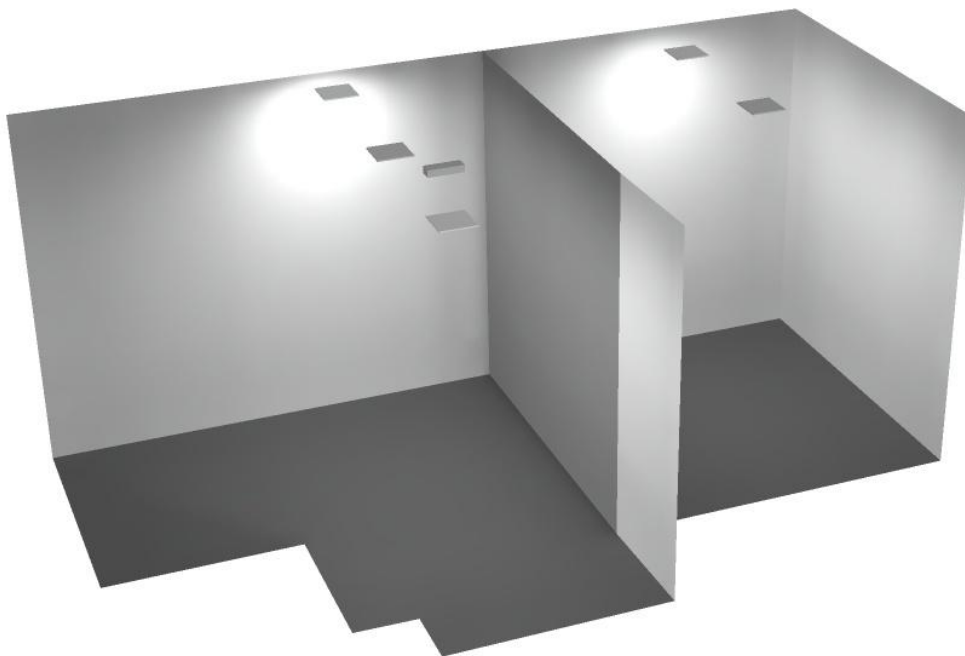
Lista de piezas - Luminarias

N°	Pieza	Designación (Factor de corrección)	Φ (Luminaria) [lm]	Φ (Lámparas) [lm]	P [W]
1	5	Panel SQ 18W (1.000)	1254	1554	18.2
			Total: 6270	Total: 7771	91.0

Valor de eficiencia energética: $5.65 \text{ W/m}^2 = 3.23 \text{ W/m}^2/100 \text{ lx}$ (Base: 16.10 m^2)

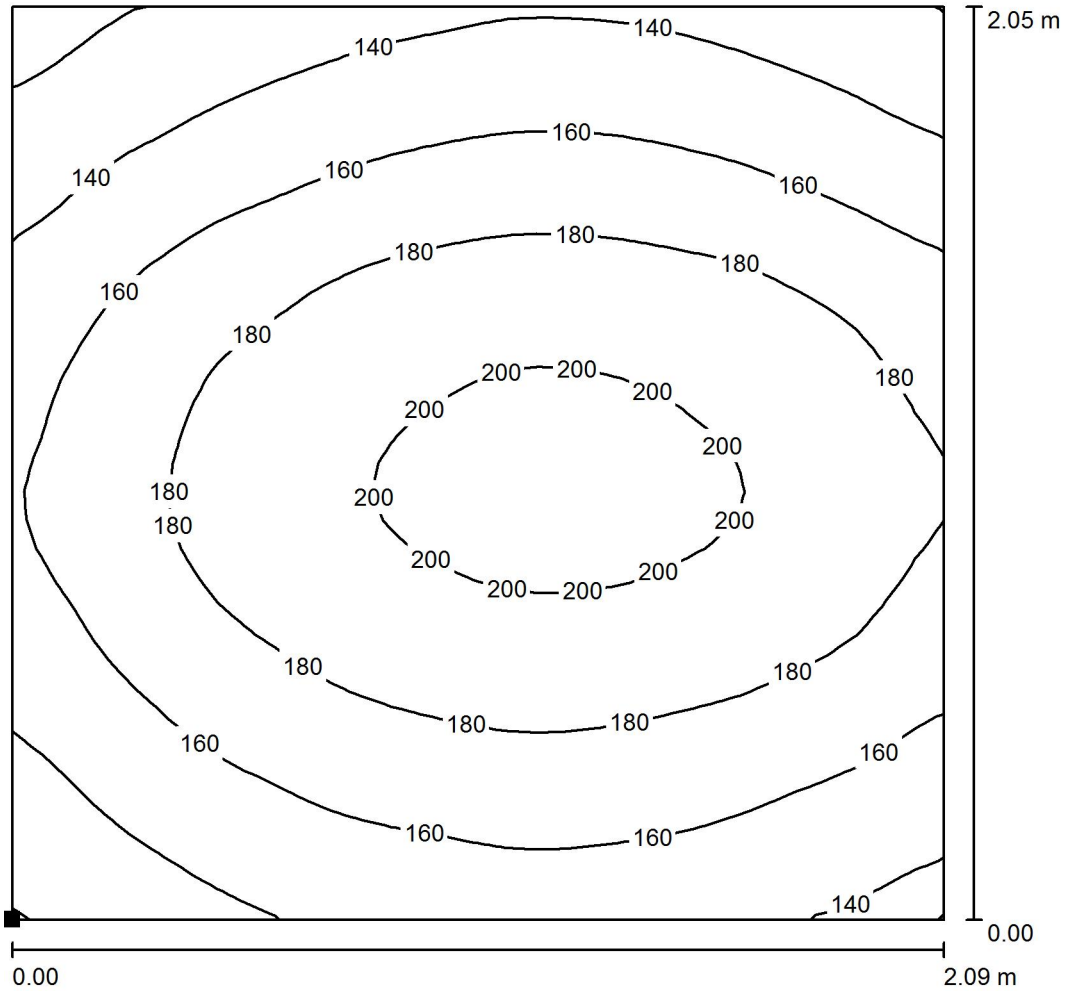


Baños 1P y 2P / Escena de luz General / Rendering (procesado) en 3D



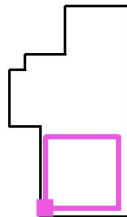


Baños 1P y 2P / Escena de luz General / Discapacitado / Isolíneas (E, perpendicular)



Valores en Lux, Escala 1 : 17

Situación de la superficie en el local:
Punto marcado:
(27.206 m, 9.648 m, 0.850 m)



Trama: 32 x 32 Puntos

E_m [lx]
169

E_{min} [lx]
112

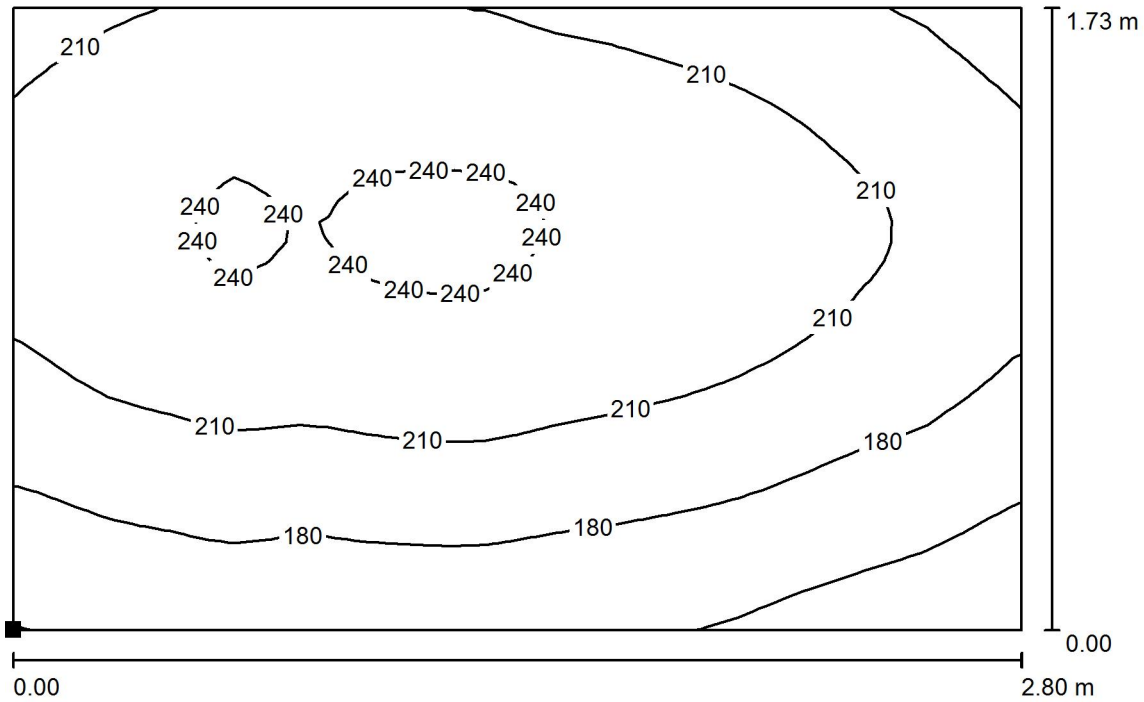
E_{max} [lx]
208

E_{min} / E_m
0.666

E_{min} / E_{max}
0.540



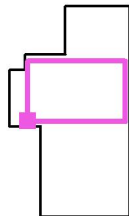
Baños 1P y 2P / Escena de luz General / Baño 1 / Isolíneas (E, perpendicular)



Valores en Lux, Escala 1 : 21

Situación de la superficie en el local:

Punto marcado:
(26.700 m, 12.152 m, 0.850 m)

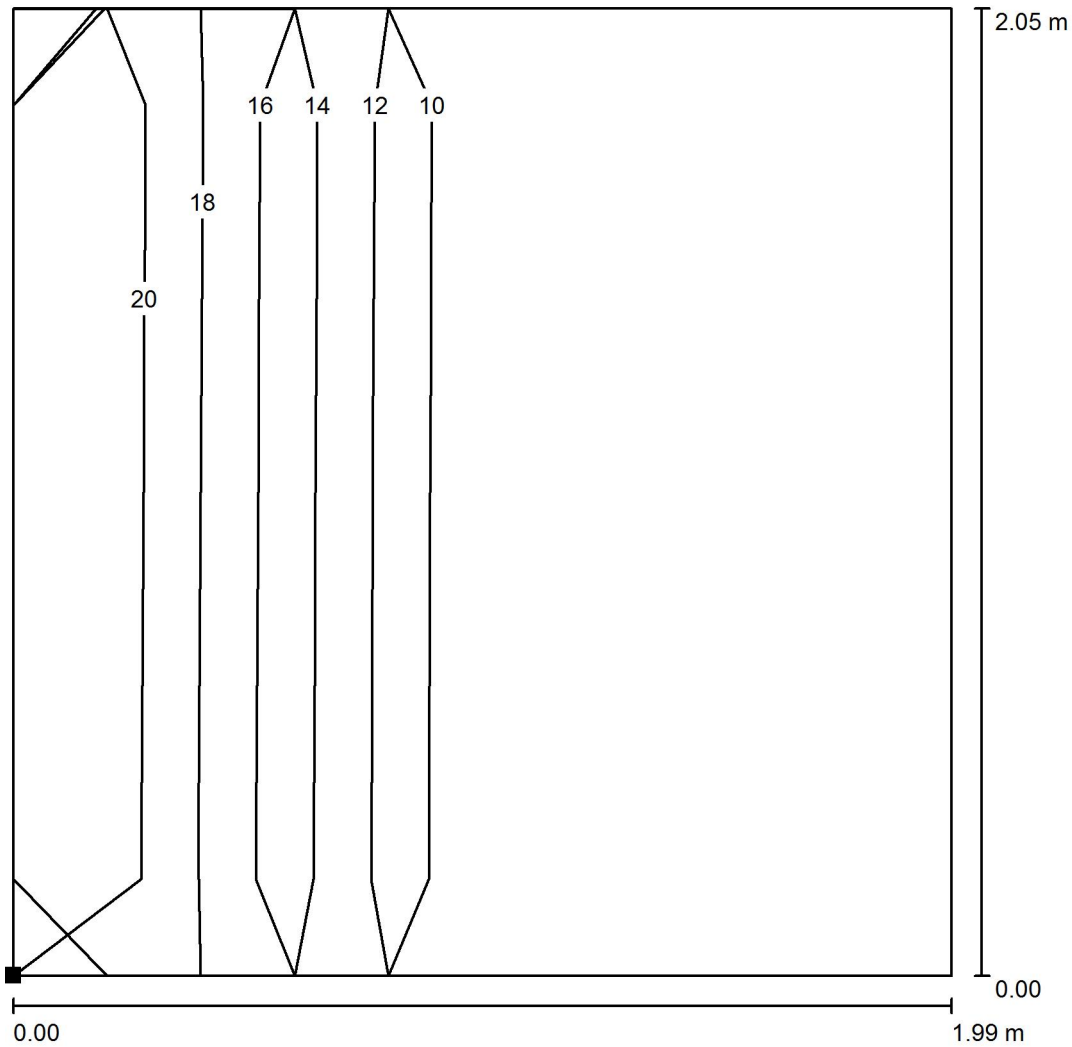


Trama: 32 x 32 Puntos

E_m [lx]	E_{min} [lx]	E_{max} [lx]	E_{min} / E_m	E_{min} / E_{max}
204	126	244	0.617	0.516

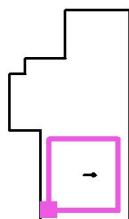


Baños 1P y 2P / Escena de luz General / Discapacitado UGR / Isolíneas (UGR)



Escala 1 : 16

Situación de la superficie en el local:
Punto marcado:
(27.308 m, 9.708 m, 1.200 m)



Trama: 2 x 2 Puntos

Min
/

Max
16



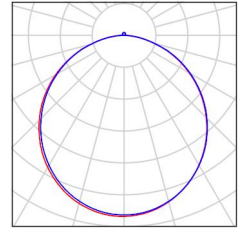
Grupo Unelca SAS

Proyecto elaborado por Grupo Unelca SAS
Teléfono
Fax
e-Mail

Pasillo 1P / Lista de luminarias

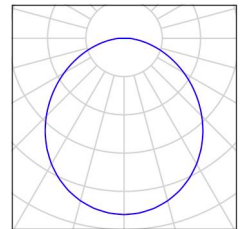
12 Pieza Panel SQ 18W
N° de artículo:
Flujo luminoso (Luminaria): 1254 lm
Flujo luminoso (Lámparas): 1554 lm
Potencia de las luminarias: 18.2 W
Clasificación luminarias según CIE: 98
Código CIE Flux: 47 79 96 98 81
Lámpara: 1 x Definido por el usuario (Factor de corrección 1.000).

Dispone de una imagen de la luminaria en nuestro catálogo de luminarias.



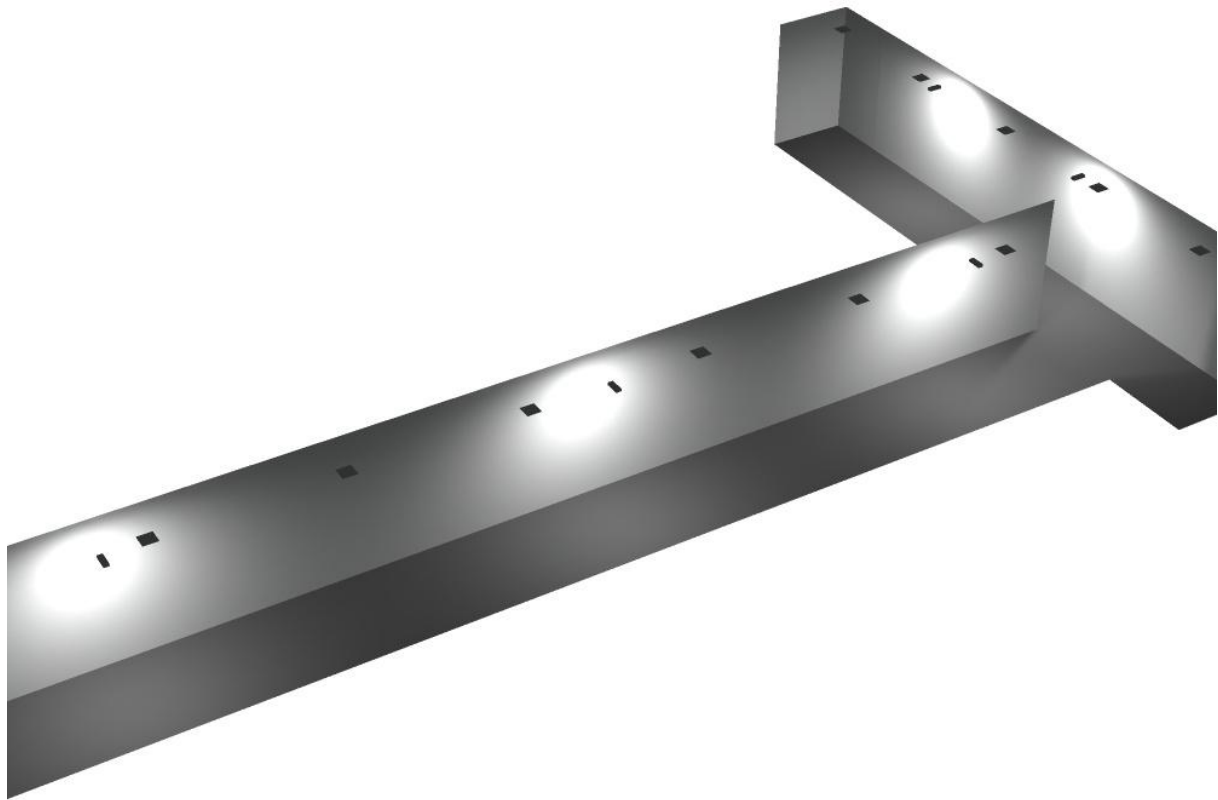
5 Pieza SAGELUX EVOLUTION EVO-400
N° de artículo: EVO-400
Flujo luminoso (Luminaria): 0 lm
Flujo luminoso (Lámparas): 0 lm
Potencia de las luminarias: 0.0 W
Alumbrado de emergencia: 399 lm, 1.9 W
Clasificación luminarias según CIE: 100
Código CIE Flux: 48 79 95 100 100
Lámpara: 1 x LED (Factor de corrección 1.000).

Dispone de una imagen de la luminaria en nuestro catálogo de luminarias.



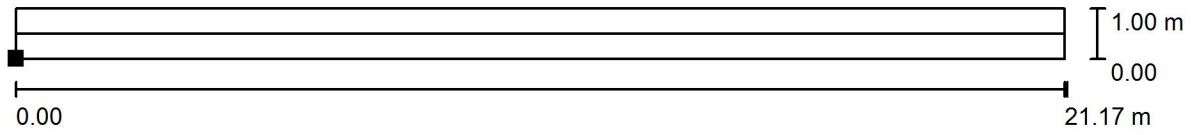


Pasillo 1P / Escena de luz de Emergencia / Rendering (procesado) en 3D



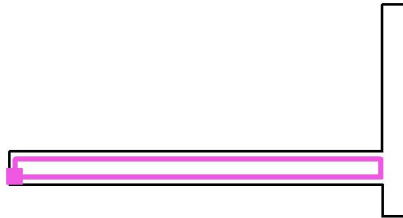


**Pasillo 1P / Escena de luz de Emergencia / Via de evacuación Pasillo Zona 1 /
Isolíneas (E)**



Situación de la superficie en el local:
Punto marcado:
(3.144 m, 7.770 m, 0.000 m)

Valores en Lux, Escala 1 : 152



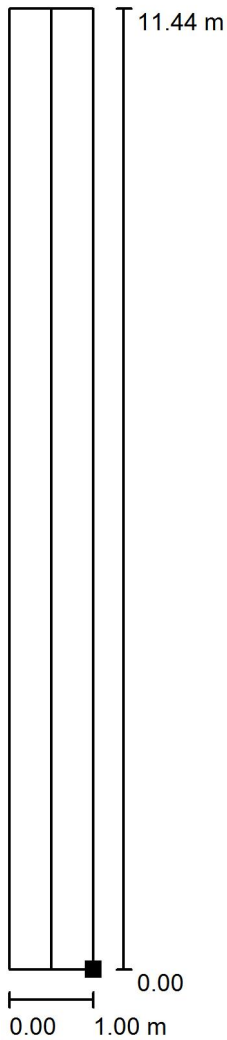
Trama: 128 x 16 Puntos

E_m [lx]	E_{min} [lx]	E_{max} [lx]	E_{min} / E_m	E_{min} / E_{max}
9.10	2.26	18	0.249	0.127

Línea media: E_{min} : 2.30 lx, E_{min} / E_{max} : 0.13 (1 : 7.46).

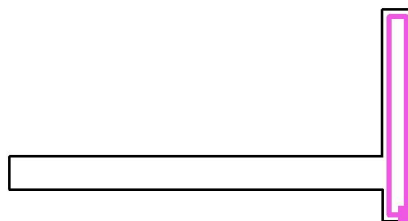


**Pasillo 1P / Escena de luz de Emergencia / Via de evacuación Pasillo Zona 2 /
Isolíneas (E)**



Situación de la superficie en el local:
Punto marcado:
(25.800 m, 5.858 m, 0.000 m)

Valores en Lux, Escala 1 : 90



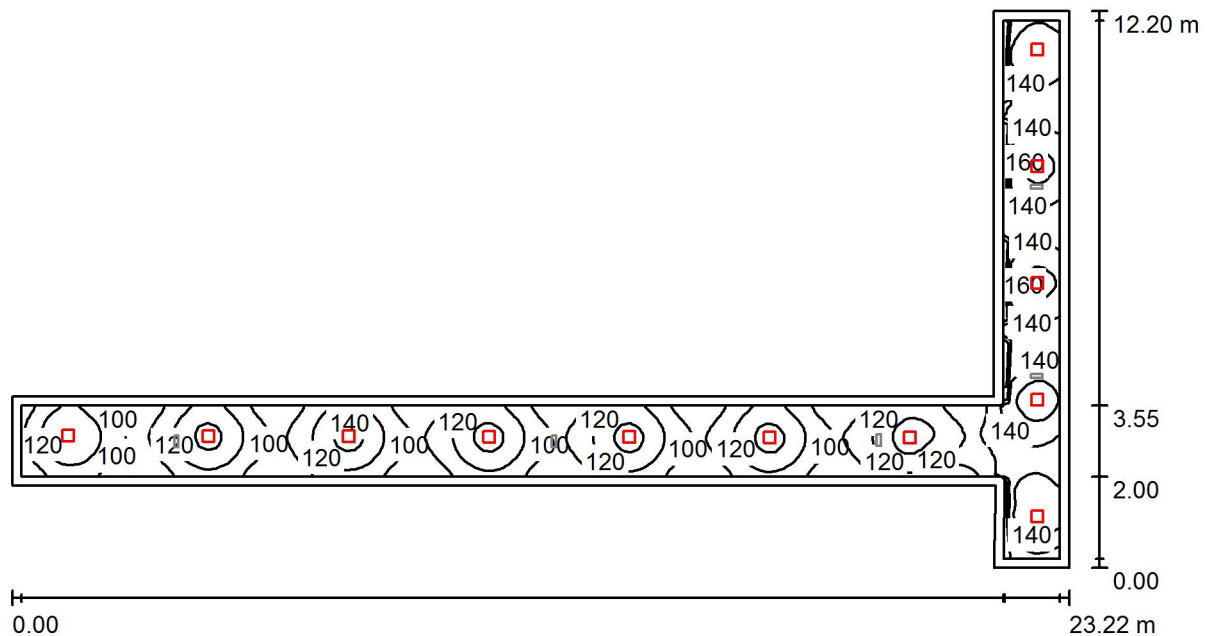
Trama: 128 x 16 Puntos

E_m [lx]	E_{min} [lx]	E_{max} [lx]	E_{min} / E_m	E_{min} / E_{max}
11	1.62	19	0.146	0.085

Línea media: E_{min} : 1.65 lx, E_{min} / E_{max} : 0.09 (1 : 12).



Pasillo 1P / Escena de luz General / Resumen



Altura del local: 2.700 m, Altura de montaje: 2.700 m, Factor mantenimiento: 0.80

Valores en Lux, Escala 1:166

Superficie	ρ [%]	E_m [lx]	E_{min} [lx]	E_{max} [lx]	E_{min} / E_m
Plano útil	/	124	85	171	0.686
Suelo	20	91	55	121	0.599
Techo	70	32	20	1111	0.623
Paredes (13)	50	71	27	251	/

Plano útil:

Altura: 0.850 m
Trama: 128 x 128 Puntos
Zona marginal: 0.200 m

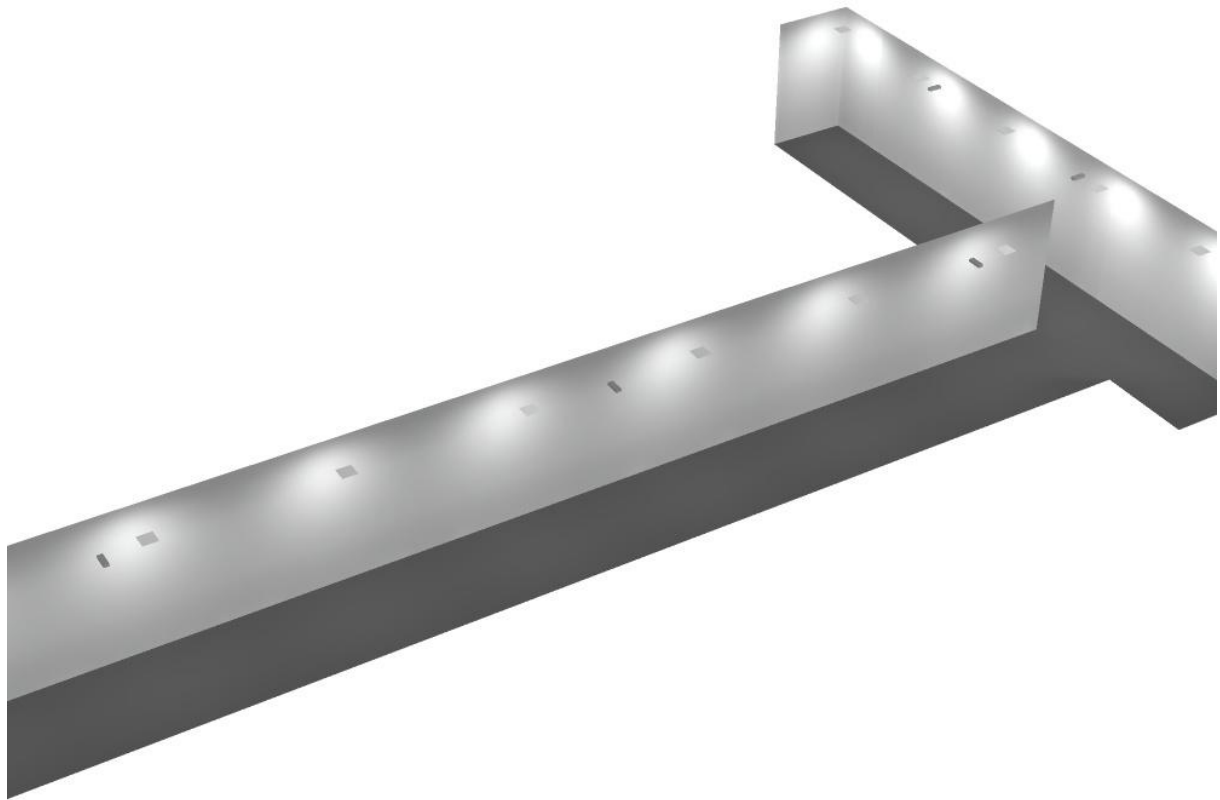
Lista de piezas - Luminarias

N°	Pieza	Designación (Factor de corrección)	Φ (Luminaria) [lm]	Φ (Lámparas) [lm]	P [W]
1	12	Panel SQ 18W (1.000)	1254	1554	18.2
			Total: 15049	Total: 18649	218.4

Valor de eficiencia energética: 3.51 W/m² = 2.83 W/m²/100 lx (Base: 62.18 m²)

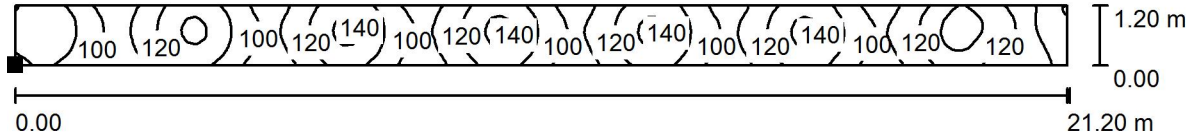


Pasillo 1P / Escena de luz General / Rendering (procesado) en 3D



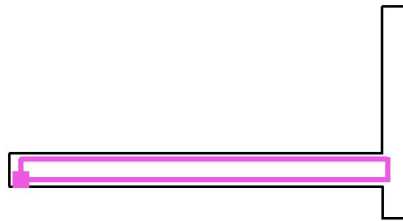


Pasillo 1P / Escena de luz General / Pasillo zona 1 / Isolíneas (E, perpendicular)



Valores en Lux, Escala 1 : 152

Situación de la superficie en el local:
 Punto marcado:
 (3.500 m, 7.699 m, 0.850 m)

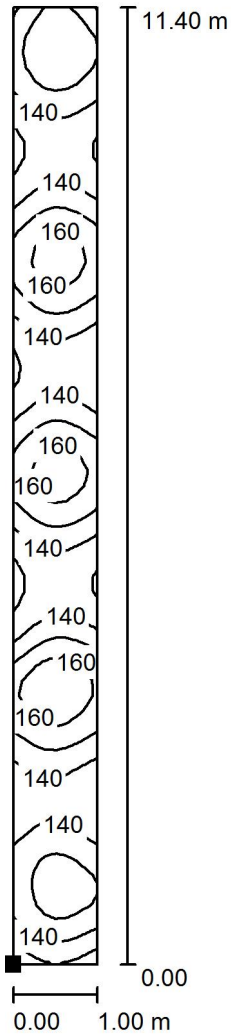


Trama: 128 x 16 Puntos

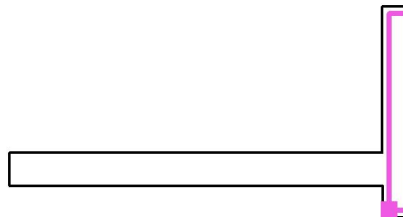
E_m [lx]	E_{min} [lx]	E_{max} [lx]	E_{min} / E_m	E_{min} / E_{max}
118	90	149	0.765	0.607



Pasillo 1P / Escena de luz General / pasillo zona 2 / Isolíneas (E, perpendicular)



Situación de la superficie en el local:
Punto marcado:
(24.800 m, 5.900 m, 0.850 m)



Valores en Lux, Escala 1 : 90

Trama: 8 x 64 Puntos

E_m [lx]	E_{min} [lx]	E_{max} [lx]	E_{min} / E_m	E_{min} / E_{max}
146	123	170	0.837	0.721



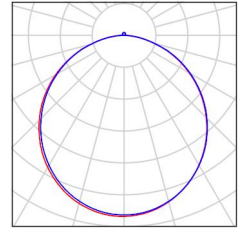
Grupo Unelca SAS

Proyecto elaborado por Grupo Unelca SAS
Teléfono
Fax
e-Mail

Escalera / Lista de luminarias

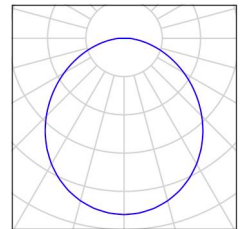
9 Pieza Panel SQ 18W
N° de artículo:
Flujo luminoso (Luminaria): 1254 lm
Flujo luminoso (Lámparas): 1554 lm
Potencia de las luminarias: 18.2 W
Clasificación luminarias según CIE: 98
Código CIE Flux: 47 79 96 98 81
Lámpara: 1 x Definido por el usuario (Factor de corrección 1.000).

Dispone de una imagen de la luminaria en nuestro catálogo de luminarias.



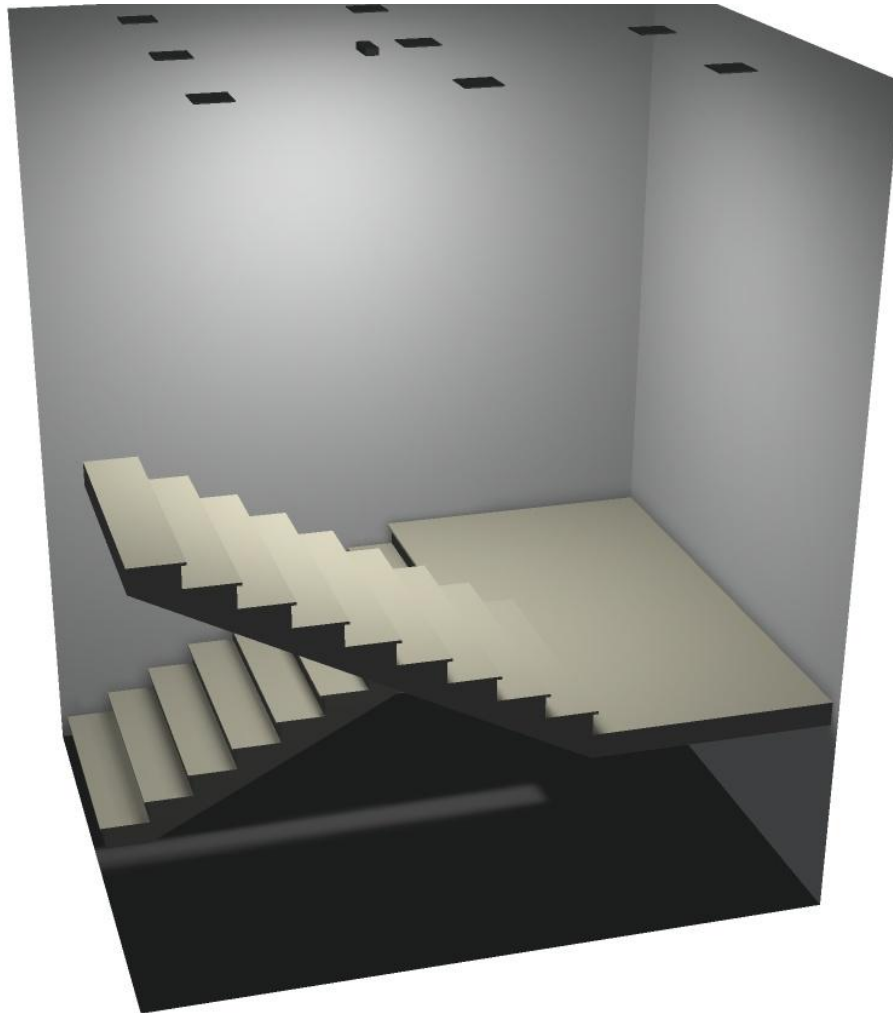
1 Pieza SAGELUX EVOLUTION EVO-400
N° de artículo: EVO-400
Flujo luminoso (Luminaria): 0 lm
Flujo luminoso (Lámparas): 0 lm
Potencia de las luminarias: 0.0 W
Alumbrado de emergencia: 399 lm, 1.9 W
Clasificación luminarias según CIE: 100
Código CIE Flux: 48 79 95 100 100
Lámpara: 1 x LED (Factor de corrección 1.000).

Dispone de una imagen de la luminaria en nuestro catálogo de luminarias.



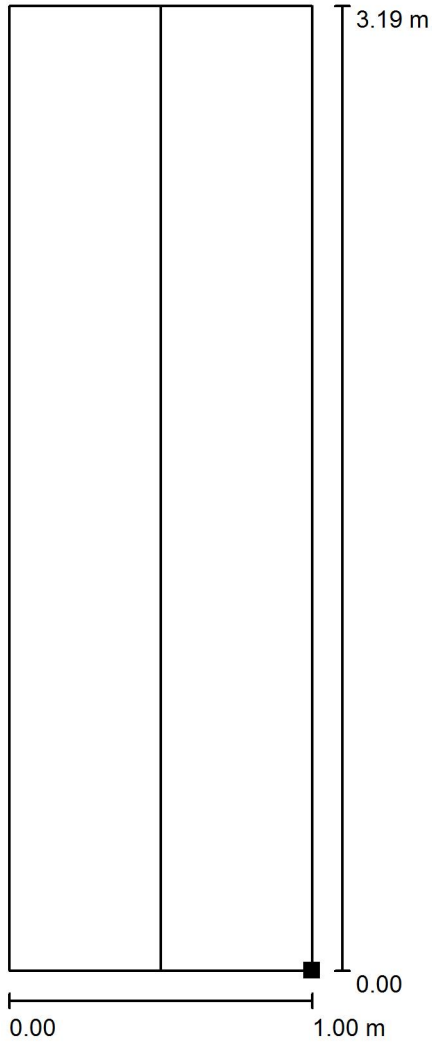


Escalera / Escena de luz de Emergencia / Rendering (procesado) en 3D



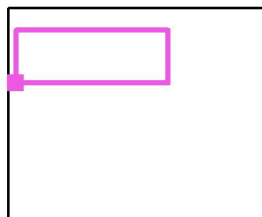


Escalera / Escena de luz de Emergencia / Via de evacuación Escalera 1 / Isolíneas (E)



Valores en Lux, Escala 1 : 25

Situación de la superficie en el local:
Punto marcado:
(70.587 m, 9.675 m, 0.526 m)



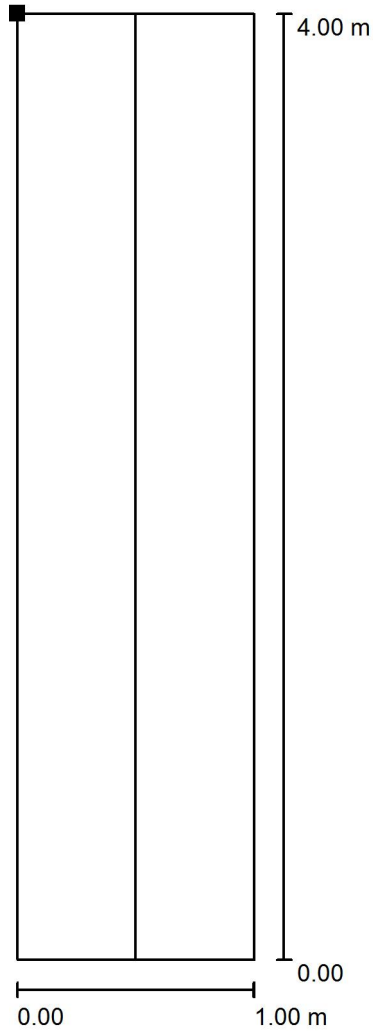
Trama: 32 x 16 Puntos

E_m [lx]	E_{min} [lx]	E_{max} [lx]	E_{min} / E_m	E_{min} / E_{max}
4.03	2.05	6.35	0.510	0.323

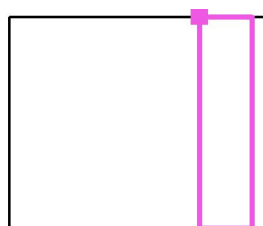
Línea media: E_{min} : 2.21 lx, E_{min} / E_{max} : 0.39 (1 : 2.58).



Escalera / Escena de luz de Emergencia / Via de evacuación Descanso 1 / Isolíneas (E)



Situación de la superficie en el local:
Punto marcado:
(74.063 m, 11.096 m, 1.700 m)



Valores en Lux, Escala 1 : 32

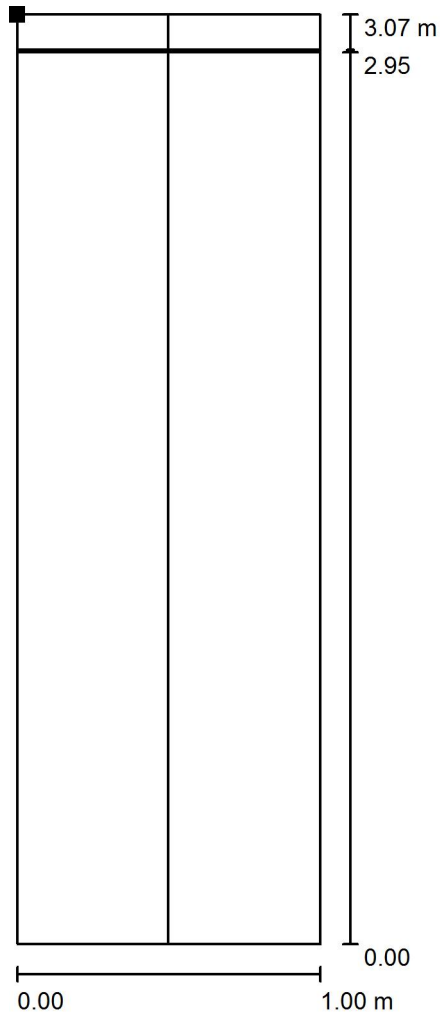
Trama: 64 x 16 Puntos

E_m [lx]	E_{min} [lx]	E_{max} [lx]	E_{min} / E_m	E_{min} / E_{max}
3.85	2.53	5.19	0.658	0.488

Línea media: E_{min} : 3.11 lx, E_{min} / E_{max} : 0.71 (1 : 1.42).

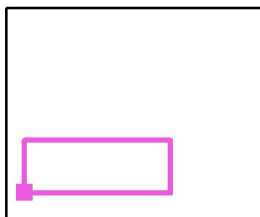


Escalera / Escena de luz de Emergencia / Via de evacuación Escalera 2 / Isolíneas (E)



Valores en Lux, Escala 1 : 25

Situación de la superficie en el local:
Punto marcado:
(70.789 m, 7.595 m, 3.249 m)



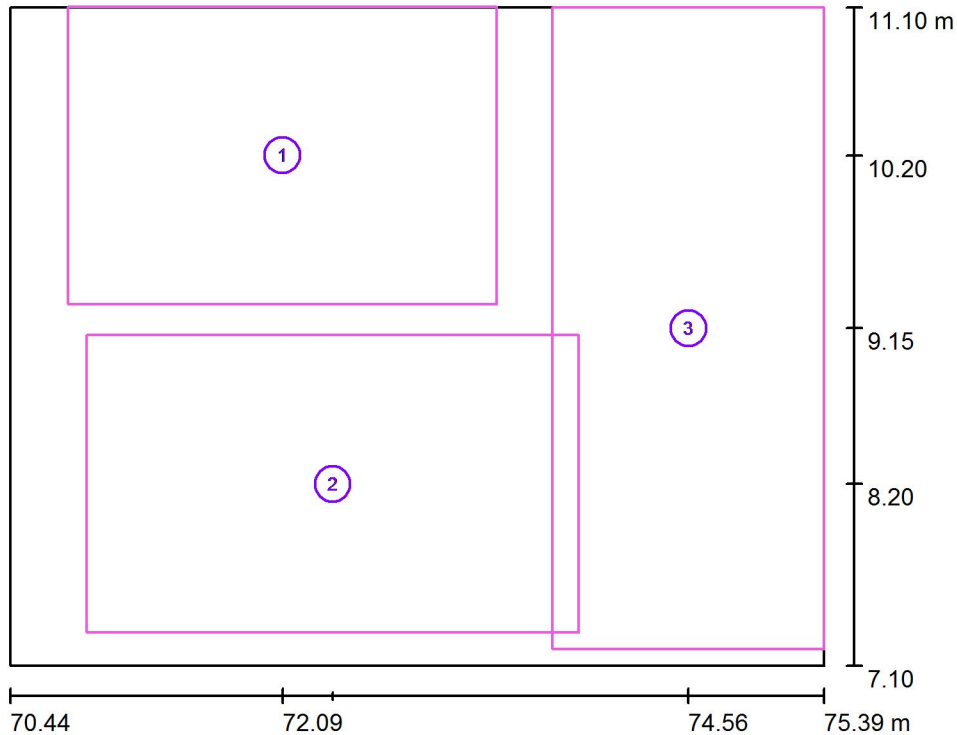
Trama: 32 x 16 Puntos

E_m [lx]	E_{min} [lx]	E_{max} [lx]	E_{min} / E_m	E_{min} / E_{max}
7.58	4.19	10	0.552	0.399

Línea media: E_{min} : 4.79 lx, E_{min} / E_{max} : 0.54 (1 : 1.86).



Escalera / Escena de luz General / Superficie de cálculo (sumario de resultados)



Escala 1 : 46

Lista de superficies de cálculo

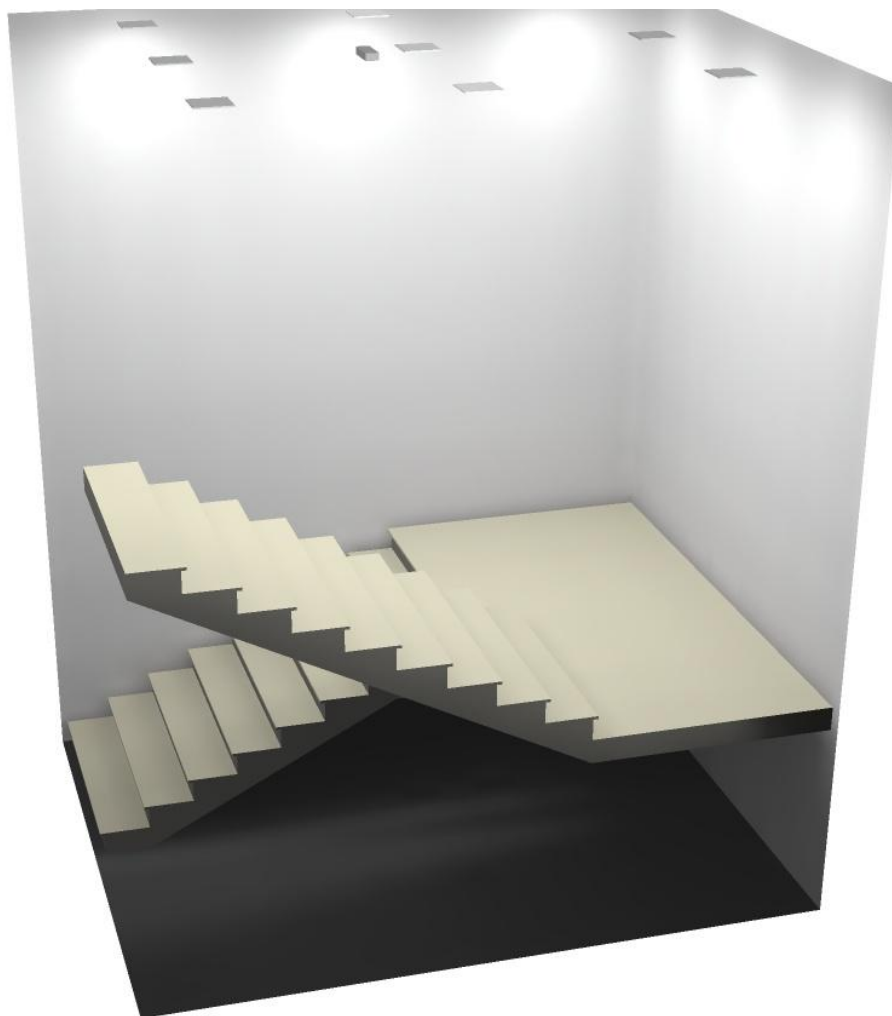
N°	Designación	Tipo	Trama	E_m [lx]	E_{min} [lx]	E_{max} [lx]	E_{min} / E_m	E_{min} / E_{max}
1	Escalera 1	perpendicular	32 x 32	150	86	217	0.571	0.396
2	Escalera 2	perpendicular	32 x 16	259	185	316	0.713	0.584
3	Descanso 1	perpendicular	32 x 64	200	142	239	0.711	0.595

Resumen de los resultados

Tipo	Cantidad	Media [lx]	Min [lx]	Max [lx]	E_{min} / E_m	E_{min} / E_{max}
perpendicular	3	205	86	316	0.42	0.27

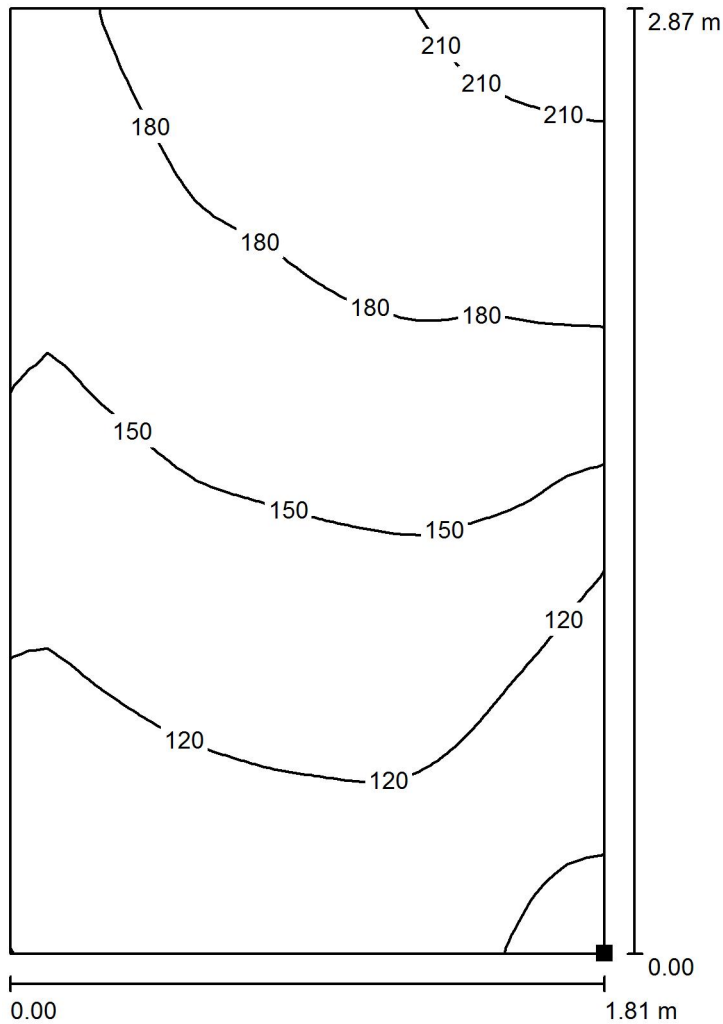


Escalera / Escena de luz General / Rendering (procesado) en 3D



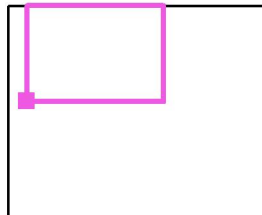


Escalera / Escena de luz General / Escalera 1 / Isolíneas (E, perpendicular)



Valores en Lux, Escala 1 : 23

Situación de la superficie en el local:
Punto marcado:
(70.792 m, 9.293 m, 1.083 m)



Trama: 32 x 32 Puntos

E_m [lx]
150

E_{min} [lx]
86

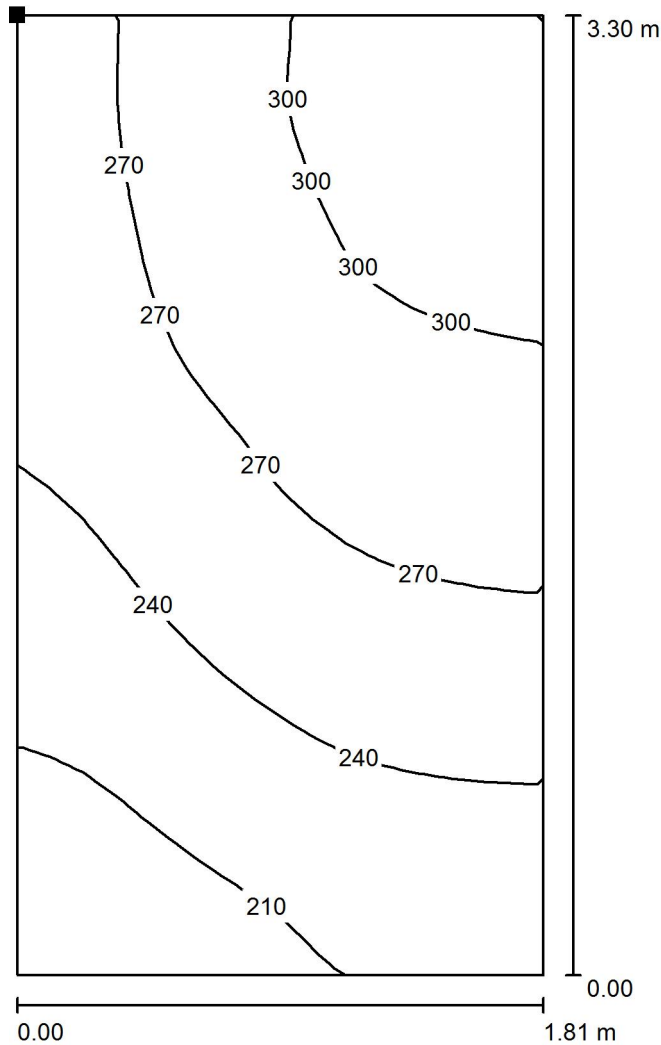
E_{max} [lx]
217

E_{min} / E_m
0.571

E_{min} / E_{max}
0.396

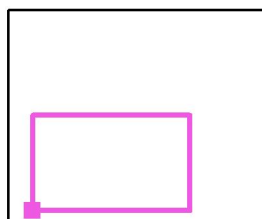


Escalera / Escena de luz General / Escalera 2 / Isolíneas (E, perpendicular)



Valores en Lux, Escala 1 : 26

Situación de la superficie en el local:
Punto marcado:
(70.905 m, 7.296 m, 3.797 m)



Trama: 32 x 16 Puntos

E_m [lx]
259

E_{min} [lx]
185

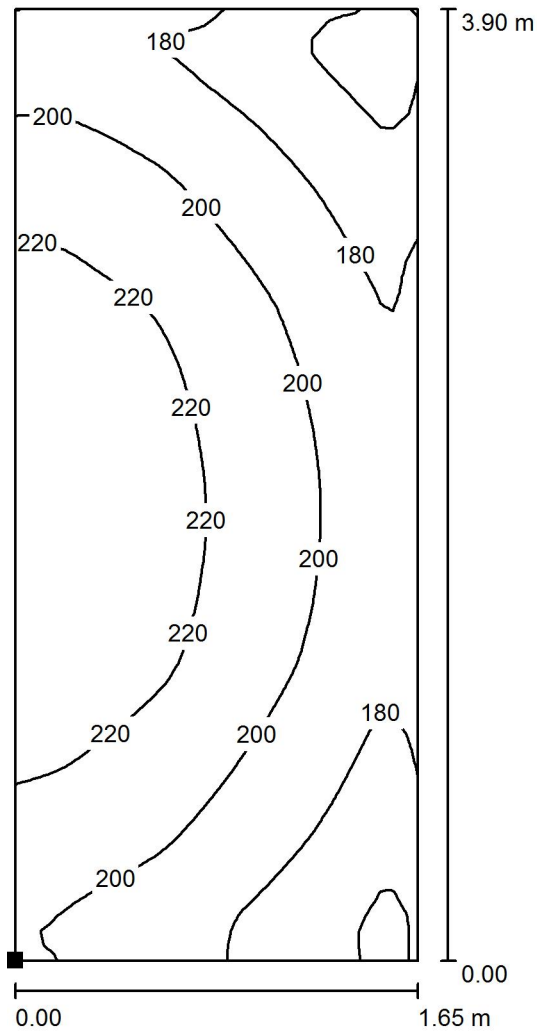
E_{max} [lx]
316

E_{min} / E_m
0.713

E_{min} / E_{max}
0.584

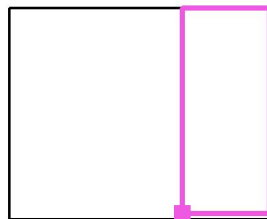


Escalera / Escena de luz General / Descanso 1 / Isolíneas (E, perpendicular)



Valores en Lux, Escala 1 : 31

Situación de la superficie en el local:
Punto marcado:
(73.738 m, 7.197 m, 2.450 m)



Trama: 32 x 64 Puntos

E_m [lx]
200

E_{min} [lx]
142

E_{max} [lx]
239

E_{min} / E_m
0.711

E_{min} / E_{max}
0.595



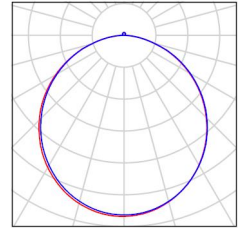
Grupo Unelca SAS

Proyecto elaborado por Grupo Unelca SAS
Teléfono
Fax
e-Mail

Pasillo 2P / Lista de luminarias

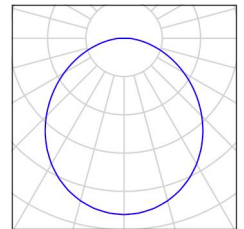
9 Pieza Panel SQ 18W
N° de artículo:
Flujo luminoso (Luminaria): 1254 lm
Flujo luminoso (Lámparas): 1554 lm
Potencia de las luminarias: 18.2 W
Clasificación luminarias según CIE: 98
Código CIE Flux: 47 79 96 98 81
Lámpara: 1 x Definido por el usuario (Factor de corrección 1.000).

Dispone de una imagen de la luminaria en nuestro catálogo de luminarias.



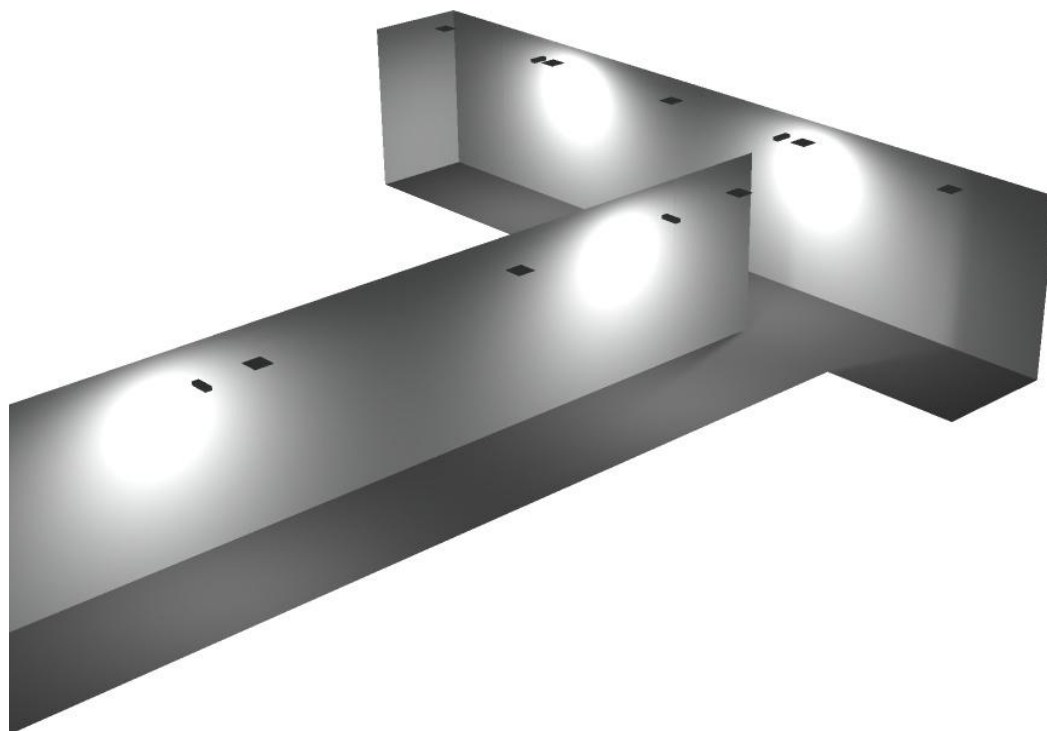
4 Pieza SAGELUX EVOLUTION EVO-400
N° de artículo: EVO-400
Flujo luminoso (Luminaria): 0 lm
Flujo luminoso (Lámparas): 0 lm
Potencia de las luminarias: 0.0 W
Alumbrado de emergencia: 399 lm, 1.9 W
Clasificación luminarias según CIE: 100
Código CIE Flux: 48 79 95 100 100
Lámpara: 1 x LED (Factor de corrección 1.000).

Dispone de una imagen de la luminaria en nuestro catálogo de luminarias.



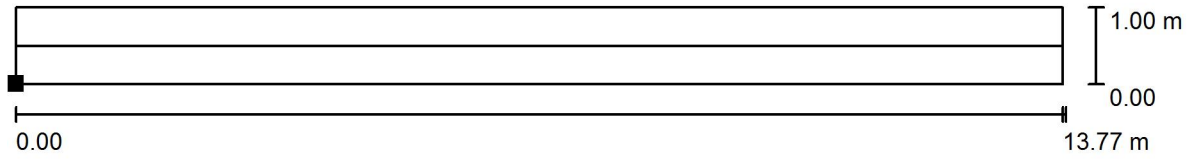


Pasillo 2P / Escena de luz de Emergencia / Rendering (procesado) en 3D



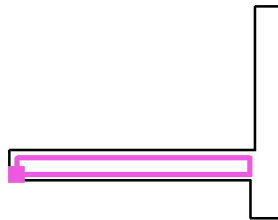


Pasillo 2P / Escena de luz de Emergencia / Via de evacuación Zona 1 / Isolíneas (E)



Valores en Lux, Escala 1 : 99

Situación de la superficie en el local:
Punto marcado:
(54.732 m, 9.637 m, 0.000 m)



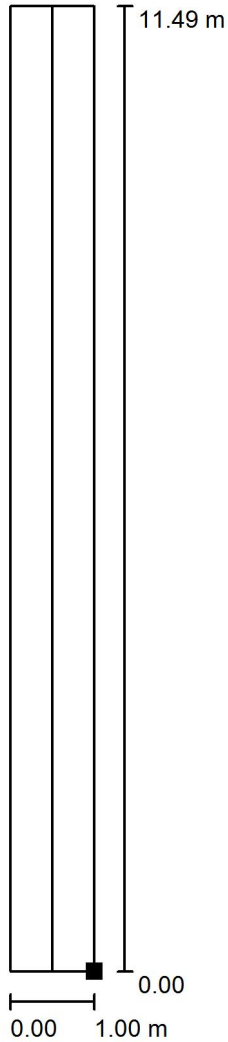
Trama: 128 x 16 Puntos

E_m [lx]	E_{min} [lx]	E_{max} [lx]	E_{min} / E_m	E_{min} / E_{max}
9.50	1.21	19	0.128	0.065

Línea media: E_{min} : 1.24 lx, E_{min} / E_{max} : 0.07 (1 : 15).



Pasillo 2P / Escena de luz de Emergencia / Via de evacuación Zona 2 / Isolíneas (E)



Situación de la superficie en el local:
Punto marcado:
(70.152 m, 7.696 m, 0.000 m)



Valores en Lux, Escala 1 : 90

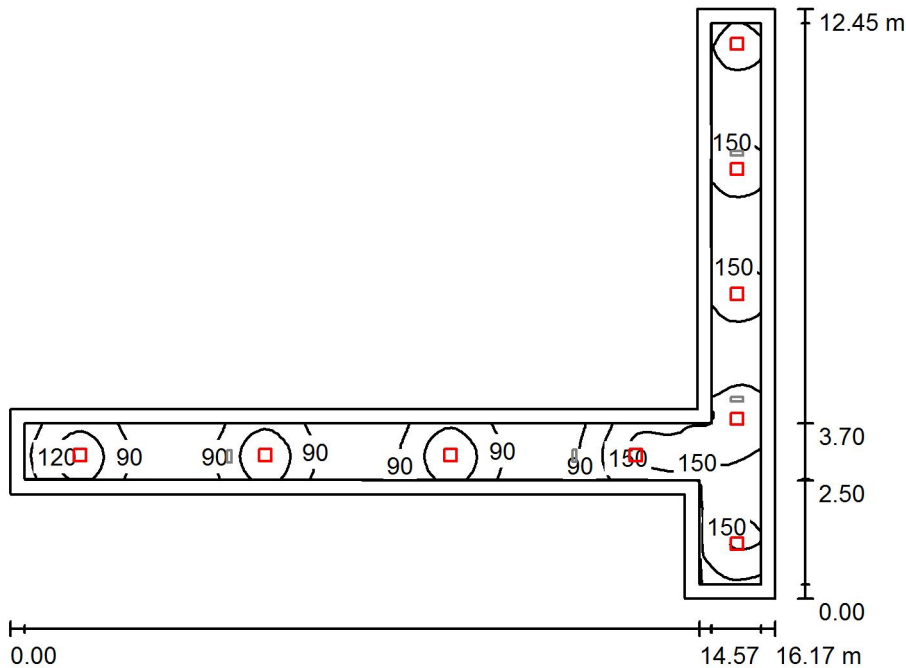
Trama: 128 x 16 Puntos

E_m [lx]	E_{min} [lx]	E_{max} [lx]	E_{min} / E_m	E_{min} / E_{max}
11	1.88	19	0.173	0.099

Línea media: E_{min} : 1.92 lx, E_{min} / E_{max} : 0.10 (1 : 9.80).



Pasillo 2P / Escena de luz General / Resumen



Altura del local: 2.700 m, Altura de montaje: 2.700 m, Factor mantenimiento: 0.80

Valores en Lux, Escala 1:160

Superficie	ρ [%]	E_m [lx]	E_{min} [lx]	E_{max} [lx]	E_{min} / E_m
Plano útil	/	121	60	177	0.493
Suelo	20	87	48	129	0.557
Techo	70	48	15	12571	0.319
Paredes (14)	50	69	21	226	/

Plano útil:

Altura: 0.850 m
Trama: 128 x 128 Puntos
Zona marginal: 0.300 m

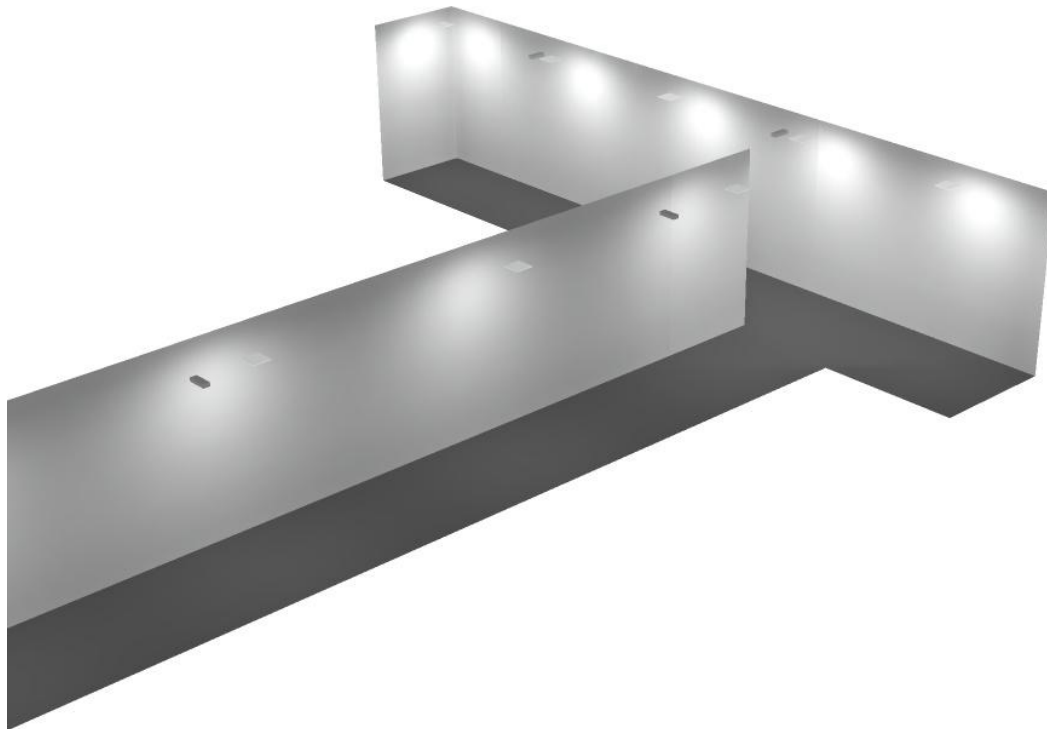
Lista de piezas - Luminarias

N°	Pieza	Designación (Factor de corrección)	Φ (Luminaria) [lm]	Φ (Lámparas) [lm]	P [W]
1	9	Panel SQ 18W (1.000)	1254	1554	18.2
			Total: 11287	Total: 13987	163.8

Valor de eficiencia energética: $3.48 \text{ W/m}^2 = 2.88 \text{ W/m}^2/100 \text{ lx}$ (Base: 47.08 m^2)

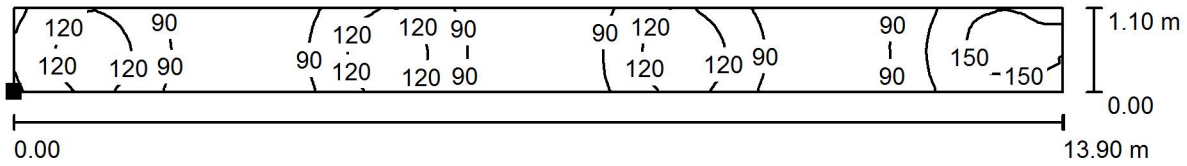


Pasillo 2P / Escena de luz General / Rendering (procesado) en 3D



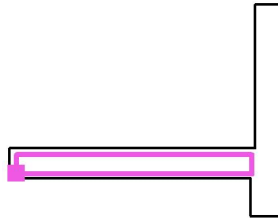


Pasillo 2P / Escena de luz General / Pasillo zona 1 / Isolíneas (E, perpendicular)



Valores en Lux, Escala 1 : 100

Situación de la superficie en el local:
Punto marcado:
(54.700 m, 9.599 m, 0.850 m)

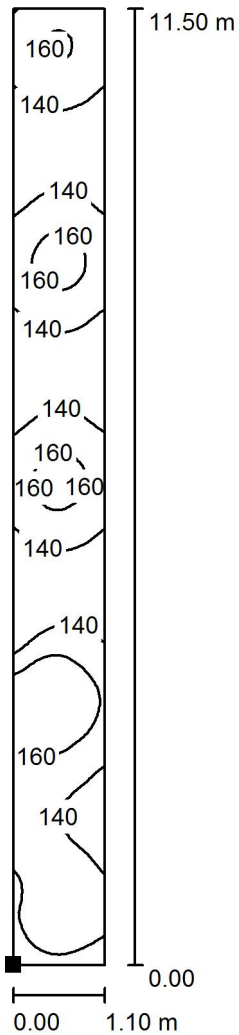


Trama: 128 x 32 Puntos

E_m [lx]	E_{min} [lx]	E_{max} [lx]	E_{min} / E_m	E_{min} / E_{max}
102	62	165	0.604	0.373



Pasillo 2P / Escena de luz General / Pasillo zona 2 / Isolíneas (E, perpendicular)



Situación de la superficie en el local:
Punto marcado:
(69.099 m, 7.700 m, 0.850 m)

Valores en Lux, Escala 1 : 91



Trama: 16 x 128 Puntos

E_m [lx]
146

E_{min} [lx]
120

E_{max} [lx]
176

E_{min} / E_m
0.825

E_{min} / E_{max}
0.683



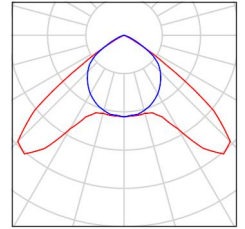
Grupo Unelca SAS

Proyecto elaborado por Grupo Unelca SAS
Teléfono
Fax
e-Mail

Aula 1-3 / Lista de luminarias

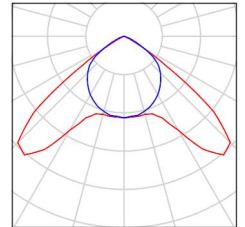
10 Pieza ELECTROCONTROL FLUORESCENTE T5
IMPERIO 2X28W/120/277MV
SOBREP.PIRAMIDAL REJ ESPECULAR 2"
2X1X16C
N° de artículo: FLUORESCENTE T5
Flujo luminoso (Luminaria): 3785 lm
Flujo luminoso (Lámparas): 5280 lm
Potencia de las luminarias: 56.0 W
Clasificación luminarias según CIE: 100
Código CIE Flux: 50 94 100 100 72
Lámpara: 2 x 1070236 GE STARCOAT T5
F28W/840 HE-Flujo: 4777 lm (Factor de
corrección 1.000).

Dispone de una imagen
de la luminaria en
nuestro catálogo de
luminarias.

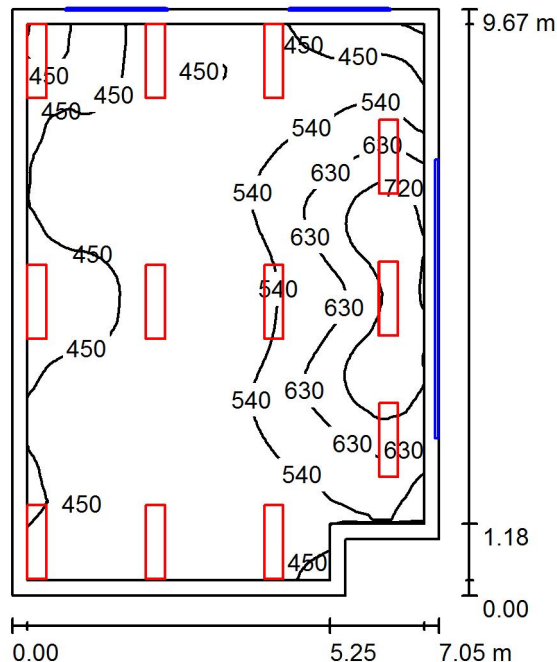


2 Pieza ELECTROCONTROL FLUORESCENTE T5
IMPERIO 2X54W/120/277MV
SOBREP.PIRAMIDAL REJ ESPECULAR 2"
2X1X16C
N° de artículo: FLUORESCENTE T5
Flujo luminoso (Luminaria): 6394 lm
Flujo luminoso (Lámparas): 8920 lm
Potencia de las luminarias: 108.0 W
Clasificación luminarias según CIE: 100
Código CIE Flux: 50 94 100 100 72
Lámpara: 2 x 1070235 19 PHILIPS ALTO F54T5
841 HO -Flujo: 7127 lm (Factor de corrección
1.000).

Dispone de una imagen
de la luminaria en
nuestro catálogo de
luminarias.



Aula 1-3 / Escena de luz General / Resumen



Altura del local: 2.900 m, Factor mantenimiento: 0.80

Valores en Lux, Escala 1:125

Superficie	ρ [%]	E_m [lx]	E_{min} [lx]	E_{max} [lx]	E_{min} / E_m
Plano útil	/	523	346	778	0.661
Suelo	30	461	247	645	0.536
Techo	70	131	78	215	0.597
Paredes (6)	50	260	21	1121	/

Plano útil:

Altura:	0.850 m
Trama:	64 x 64 Puntos
Zona marginal:	0.250 m

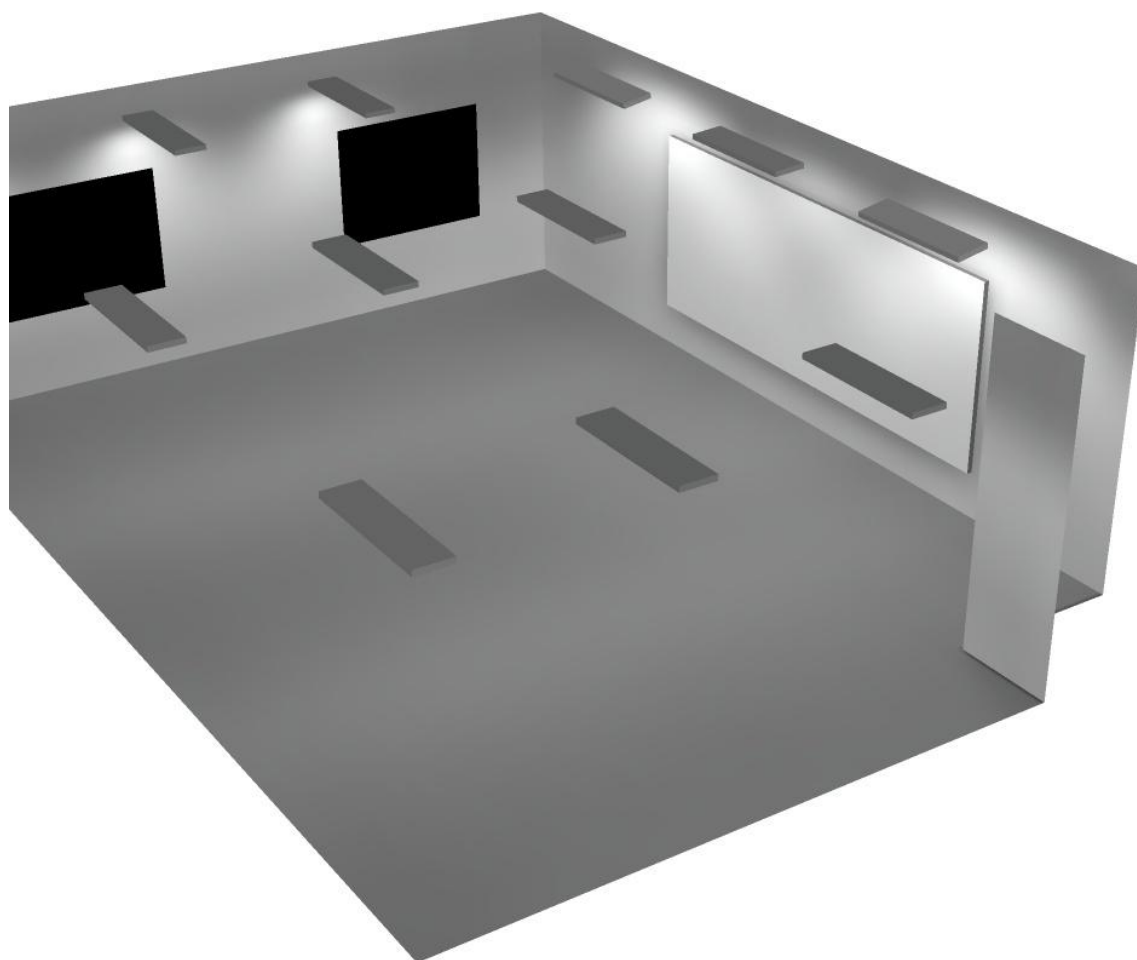
Lista de piezas - Luminarias

N°	Pieza	Designación (Factor de corrección)	Φ (Luminaria) [lm]	Φ (Lámparas) [lm]	P [W]
1	10	ELECTROCONTROL FLUORESCENTE T5 IMPERIO 2X28W/120/277MV SOBREP.PIRAMIDAL REJ ESPECULAR 2" 2X1X16C (1.000)	3785	5280	56.0
2	2	ELECTROCONTROL FLUORESCENTE T5 IMPERIO 2X54W/120/277MV SOBREP.PIRAMIDAL REJ ESPECULAR 2" 2X1X16C (1.000)	6394	8920	108.0
Total:			50637	70640	776.0

Valor de eficiencia energética: $11.63 \text{ W/m}^2 = 2.22 \text{ W/m}^2/100 \text{ lx}$ (Base: 66.73 m^2)

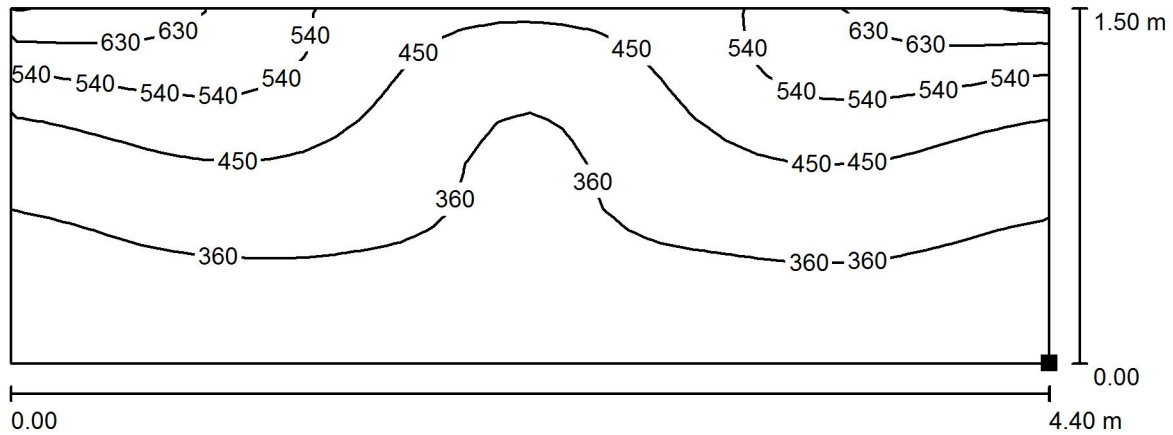


Aula 1-3 / Escena de luz General / Rendering (procesado) en 3D



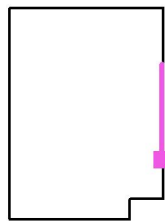


Aula 1-3 / Escena de luz General / Tablero / Isolíneas (E, perpendicular)



Valores en Lux, Escala 1 : 32

Situación de la superficie en el local:
Punto marcado:
(24.152 m, 12.096 m, 0.500 m)

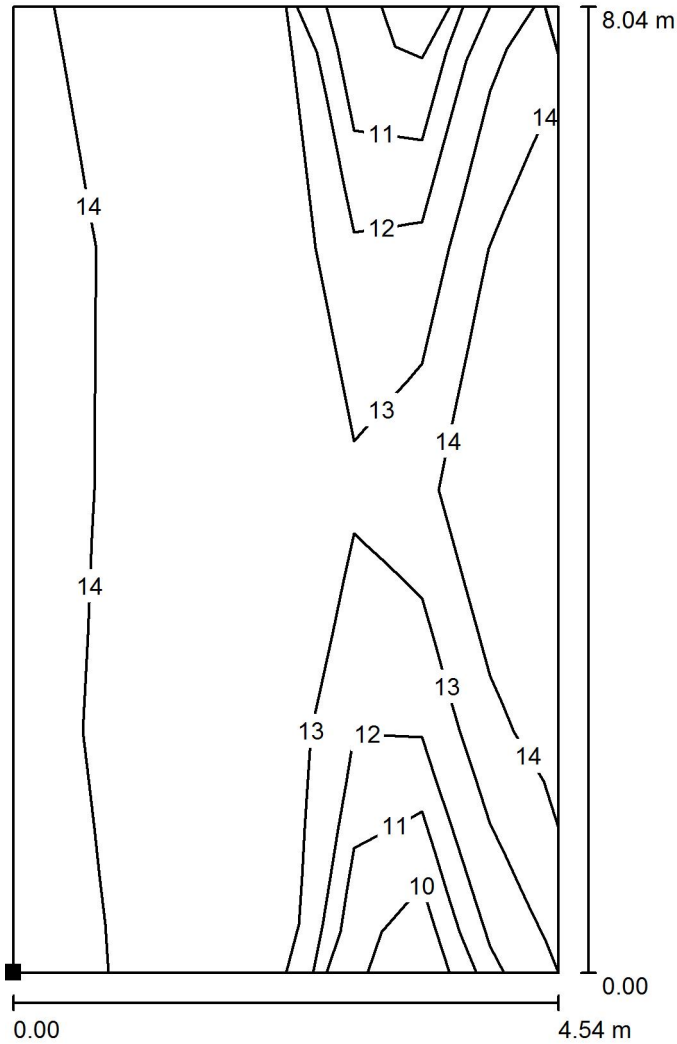


Trama: 16 x 32 Puntos

E_m [lx]	E_{min} [lx]	E_{max} [lx]	E_{min} / E_m	E_{min} / E_{max}
418	314	715	0.752	0.439

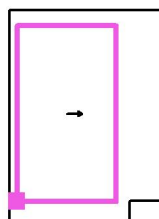


Aula 1-3 / Escena de luz General / Aulas UGR / Isolíneas (UGR)



Escala 1 : 63

Situación de la superficie en el local:
Punto marcado:
(17.530 m, 10.300 m, 0.850 m)



Trama: 4 x 8 Puntos

Min
<10

Max
15



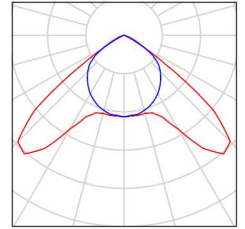
Grupo Unelca SAS

Proyecto elaborado por Grupo Unelca SAS
Teléfono
Fax
e-Mail

Comedor / Lista de luminarias

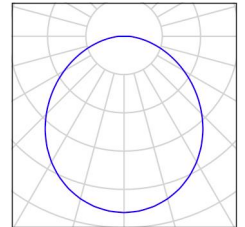
11 Pieza ELECTROCONTROL FLUORESCENTE T5
IMPERIO 2X28W/120/277MV
SOBREP.PIRAMIDAL REJ ESPECULAR 2"
2X1X16C
N° de artículo: FLUORESCENTE T5
Flujo luminoso (Luminaria): 3785 lm
Flujo luminoso (Lámparas): 5280 lm
Potencia de las luminarias: 56.0 W
Clasificación luminarias según CIE: 100
Código CIE Flux: 50 94 100 100 72
Lámpara: 2 x 1070236 GE STARCOAT T5
F28W/840 HE-Flujo: 4777 lm (Factor de
corrección 1.000).

Dispone de una imagen
de la luminaria en
nuestro catálogo de
luminarias.



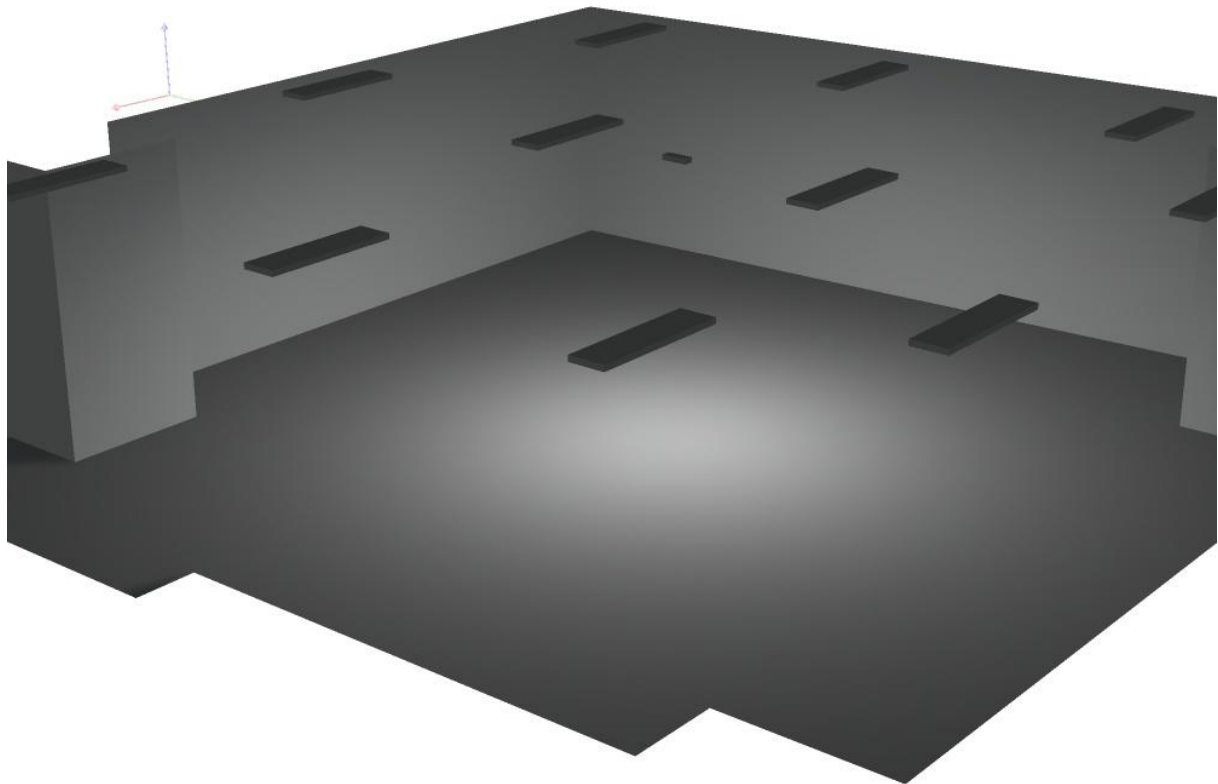
1 Pieza SAGELUX EVOLUTION EVO-400
N° de artículo: EVO-400
Flujo luminoso (Luminaria): 0 lm
Flujo luminoso (Lámparas): 0 lm
Potencia de las luminarias: 0.0 W
Alumbrado de emergencia: 399 lm, 1.9 W
Clasificación luminarias según CIE: 100
Código CIE Flux: 48 79 95 100 100
Lámpara: 1 x LED (Factor de corrección 1.000).

Dispone de una imagen
de la luminaria en
nuestro catálogo de
luminarias.



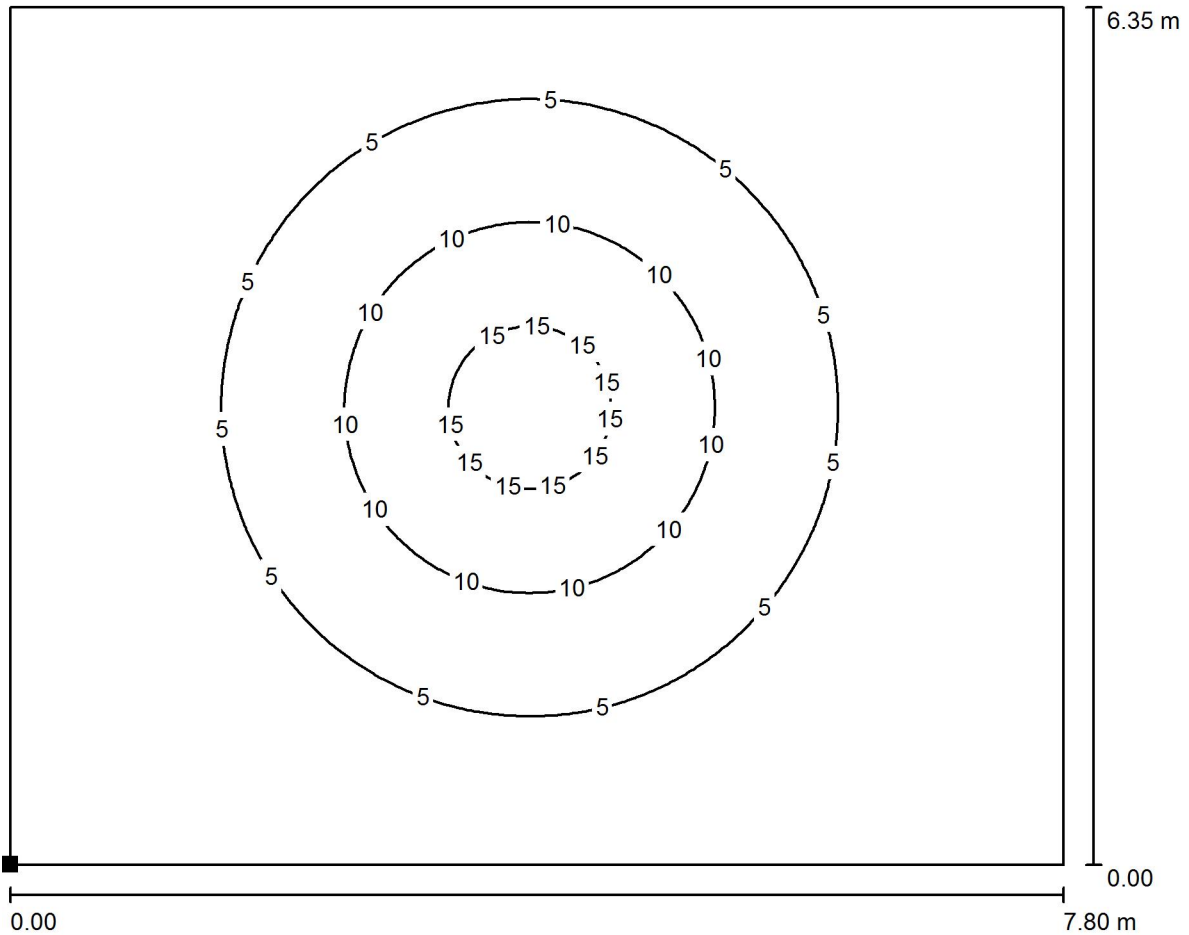


Comedor / Escena de luz de Emergencia / Rendering (procesado) en 3D





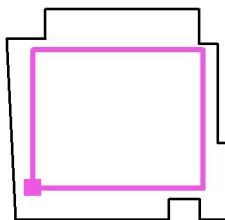
Comedor / Escena de luz de Emergencia / Área anti-pánico Comedor / Isolíneas (E, perpendicular)



Valores en Lux, Escala 1 : 56

Situación de la superficie en el local:

Punto marcado:
(2.200 m, 10.851 m, 0.000 m)



Trama: 128 x 128 Puntos

E_m [lx]
4.68

E_{min} [lx]
0.57

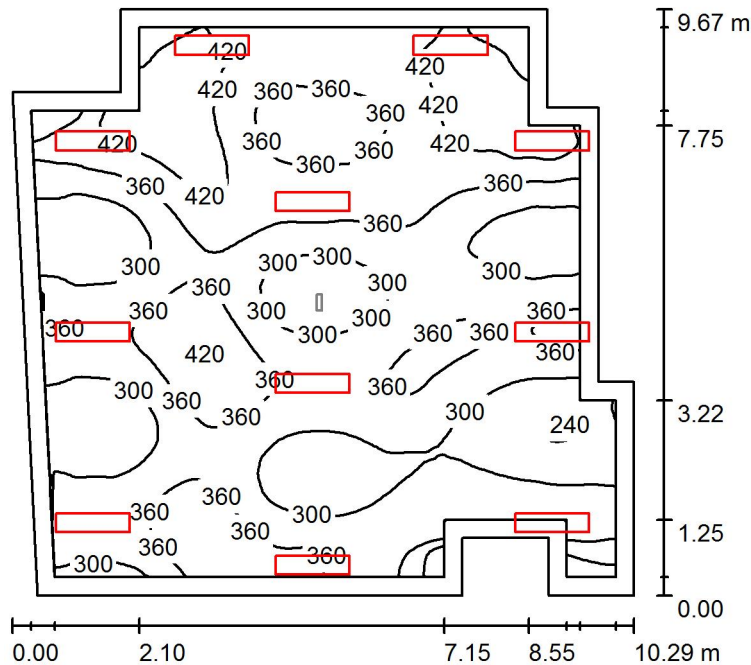
E_{max} [lx]
17

E_{min} / E_m
0.122

E_{min} / E_{max}
0.034



Comedor / Escena de luz General / Resumen



Altura del local: 2.700 m, Altura de montaje: 2.700 m, Factor mantenimiento: 0.80

Valores en Lux, Escala 1:125

Superficie	ρ [%]	E_m [lx]	E_{min} [lx]	E_{max} [lx]	E_{min} / E_m
Plano útil	/	344	183	473	0.534
Suelo	30	308	125	396	0.405
Techo	70	90	35	194	0.392
Paredes (14)	50	196	54	1740	/

Plano útil:

Altura: 0.850 m
Trama: 128 x 128 Puntos
Zona marginal: 0.300 m

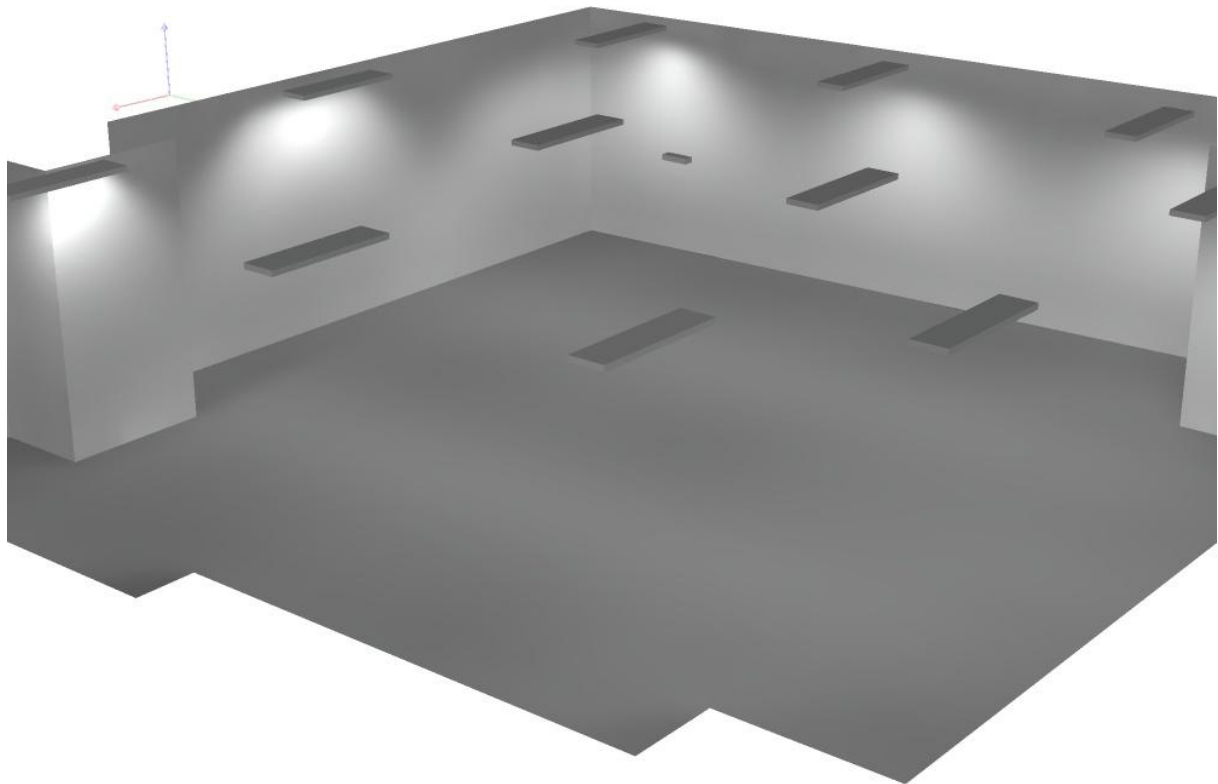
Lista de piezas - Luminarias

N°	Pieza	Designación (Factor de corrección)	Φ (Luminaria) [lm]	Φ (Lámparas) [lm]	P [W]
1	11	ELECTROCONTROL FLUORESCENTE T5 IMPERIO 2X28W/120/277MV SOBREP.PIRAMIDAL REJ ESPECULAR 2" 2X1X16C (1.000)	3785	5280	56.0
Total:			41634	58080	616.0

Valor de eficiencia energética: $6.93 \text{ W/m}^2 = 2.02 \text{ W/m}^2/100 \text{ lx}$ (Base: 88.94 m^2)

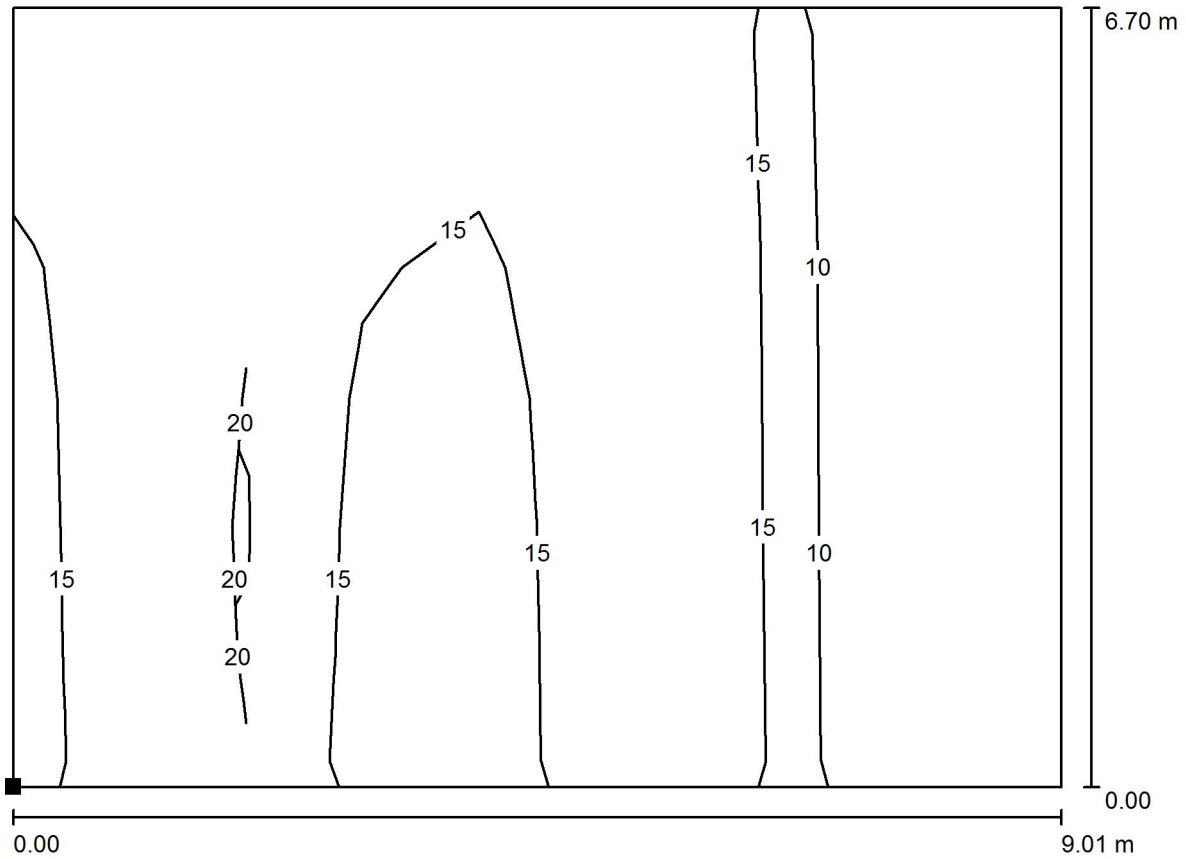


Comedor / Escena de luz General / Rendering (procesado) en 3D



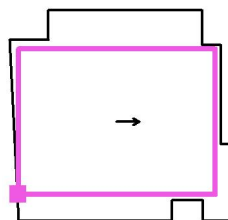


Comedor / Escena de luz General / Comedor URG / Isolíneas (UGR)



Escala 1 : 65

Situación de la superficie en el local:
Punto marcado:
(1.390 m, 10.600 m, 0.000 m)



Trama: 9 x 6 Puntos

Min
/

Max
21



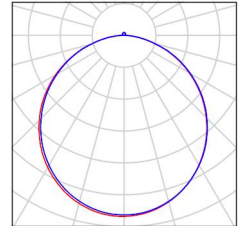
Grupo Unelca SAS

Proyecto elaborado por Grupo Unelca SAS
Teléfono
Fax
e-Mail

Cocina / Lista de luminarias

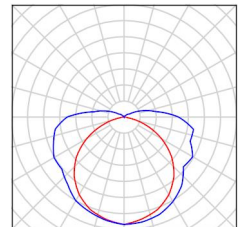
6 Pieza Panel SQ 18W
N° de artículo:
Flujo luminoso (Luminaria): 1254 lm
Flujo luminoso (Lámparas): 1554 lm
Potencia de las luminarias: 18.2 W
Clasificación luminarias según CIE: 98
Código CIE Flux: 47 79 96 98 81
Lámpara: 1 x Definido por el usuario (Factor de corrección 1.000).

Dispone de una imagen de la luminaria en nuestro catálogo de luminarias.



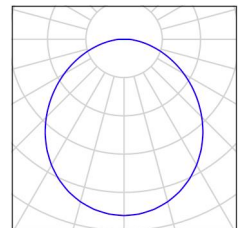
6 Pieza ELECTROCONTROL HERMETICA 2X54W T5 1220094 FLUORESCENTE LINEAL T5
N° de artículo: HERMETICA 2X54W T5
Flujo luminoso (Luminaria): 5357 lm
Flujo luminoso (Lámparas): 7828 lm
Potencia de las luminarias: 106.7 W
Clasificación luminarias según CIE: 89
Código CIE Flux: 38 65 85 89 68
Lámpara: 1 x 1220094 19 (Factor de corrección 1.000).

Dispone de una imagen de la luminaria en nuestro catálogo de luminarias.



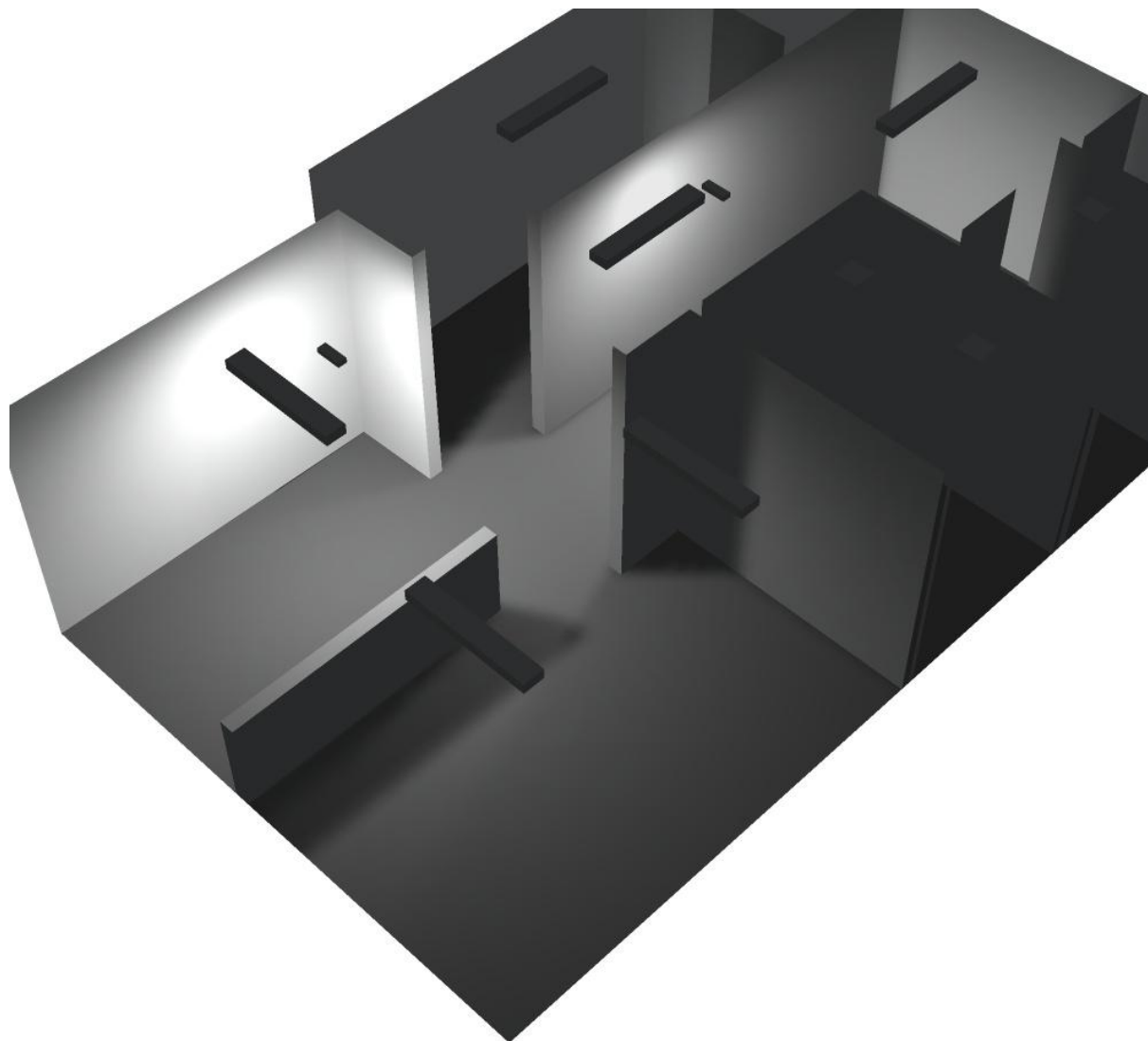
2 Pieza SAGELUX EVOLUTION EVO-400
N° de artículo: EVO-400
Flujo luminoso (Luminaria): 0 lm
Flujo luminoso (Lámparas): 0 lm
Potencia de las luminarias: 0.0 W
Alumbrado de emergencia: 399 lm, 1.9 W
Clasificación luminarias según CIE: 100
Código CIE Flux: 48 79 95 100 100
Lámpara: 1 x LED (Factor de corrección 1.000).

Dispone de una imagen de la luminaria en nuestro catálogo de luminarias.



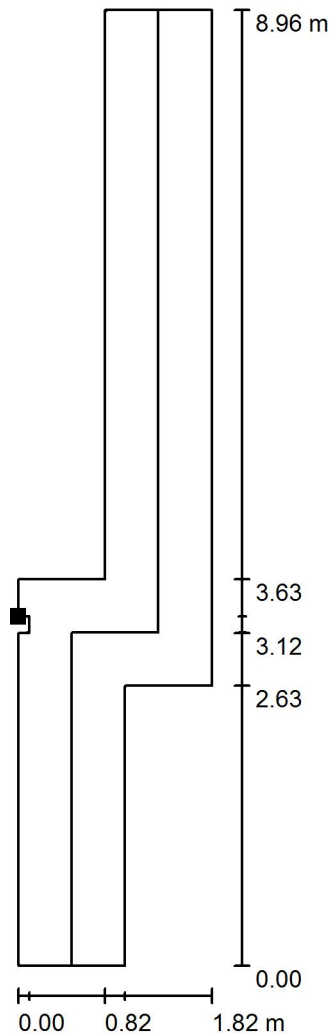


Cocina / Escena de luz de Emergencia / Rendering (procesado) en 3D



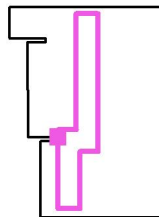


Cocina / Escena de luz de Emergencia / Via de evacuación Cocina / Isolíneas (E)



Valores en Lux, Escala 1 : 71

Situación de la superficie en el local:
Punto marcado:
(12.200 m, 13.074 m, 0.000 m)



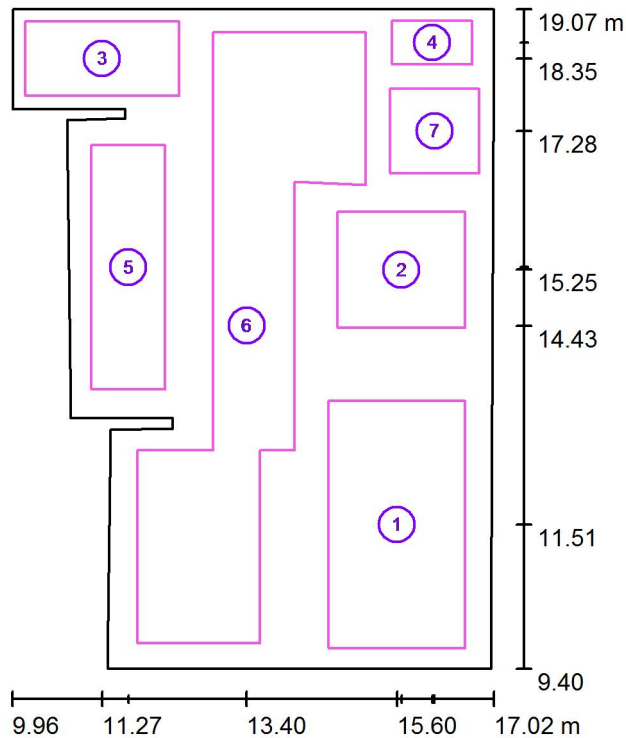
Trama: 32 x 128 Puntos

E_m [lx]	E_{min} [lx]	E_{max} [lx]	E_{min} / E_m	E_{min} / E_{max}
13	2.20	18	0.173	0.120

Línea media: E_{min} : 2.38 lx, E_{min} / E_{max} : 0.13 (1 : 7.72).



Cocina / Escena de luz General / Superficie de cálculo (sumario de resultados)



Escala 1 : 111

Lista de superficies de cálculo

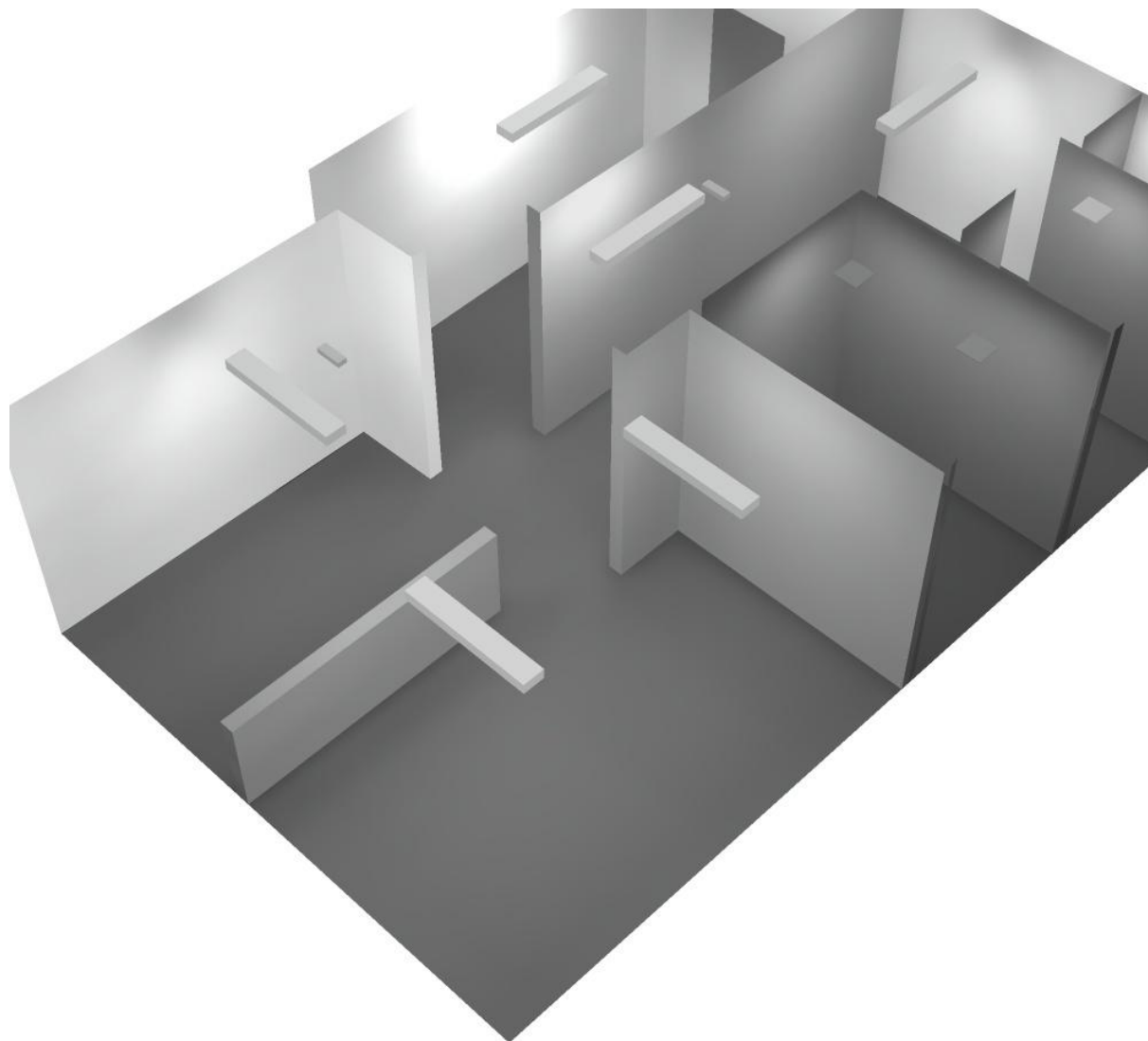
N°	Designación	Tipo	Trama	E_m [lx]	E_{min} [lx]	E_{max} [lx]	E_{min} / E_m	E_{min} / E_{max}
1	Cocina 1	perpendicular	16 x 32	426	316	501	0.742	0.631
2	Cocina 2	perpendicular	8 x 8	166	126	197	0.756	0.640
3	Cocina Basuras	perpendicular	16 x 8	187	159	205	0.852	0.776
4	Cocina Baño	perpendicular	8 x 4	132	117	140	0.889	0.833
5	Cocina 3	perpendicular	8 x 16	292	158	405	0.542	0.390
6	Cocina 4	perpendicular	128 x 64	341	176	445	0.517	0.396
7	Cocina 5	perpendicular	8 x 8	176	110	238	0.625	0.462

Resumen de los resultados

Tipo	Cantidad	Media [lx]	Min [lx]	Max [lx]	E_{min} / E_m	E_{min} / E_{max}
perpendicular	7	313	110	501	0.35	0.22

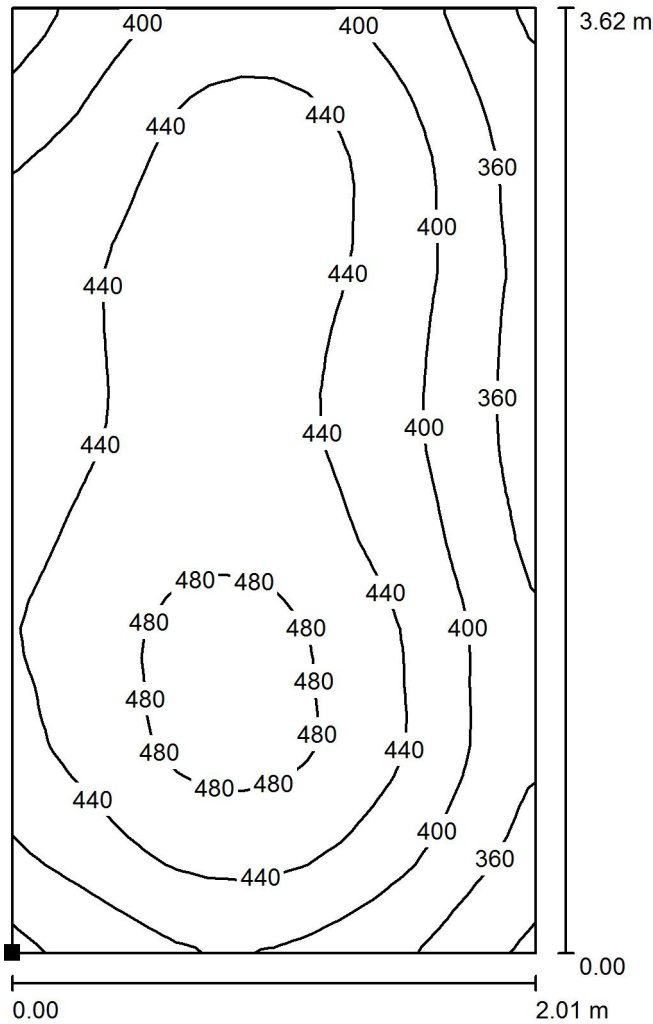


Cocina / Escena de luz General / Rendering (procesado) en 3D



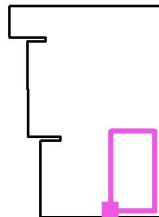


Cocina / Escena de luz General / Cocina 1 / Isolíneas (E, perpendicular)



Valores en Lux, Escala 1 : 29

Situación de la superficie en el local:
Punto marcado:
(14.594 m, 9.700 m, 0.850 m)



Trama: 16 x 32 Puntos

E_m [lx]
426

E_{min} [lx]
316

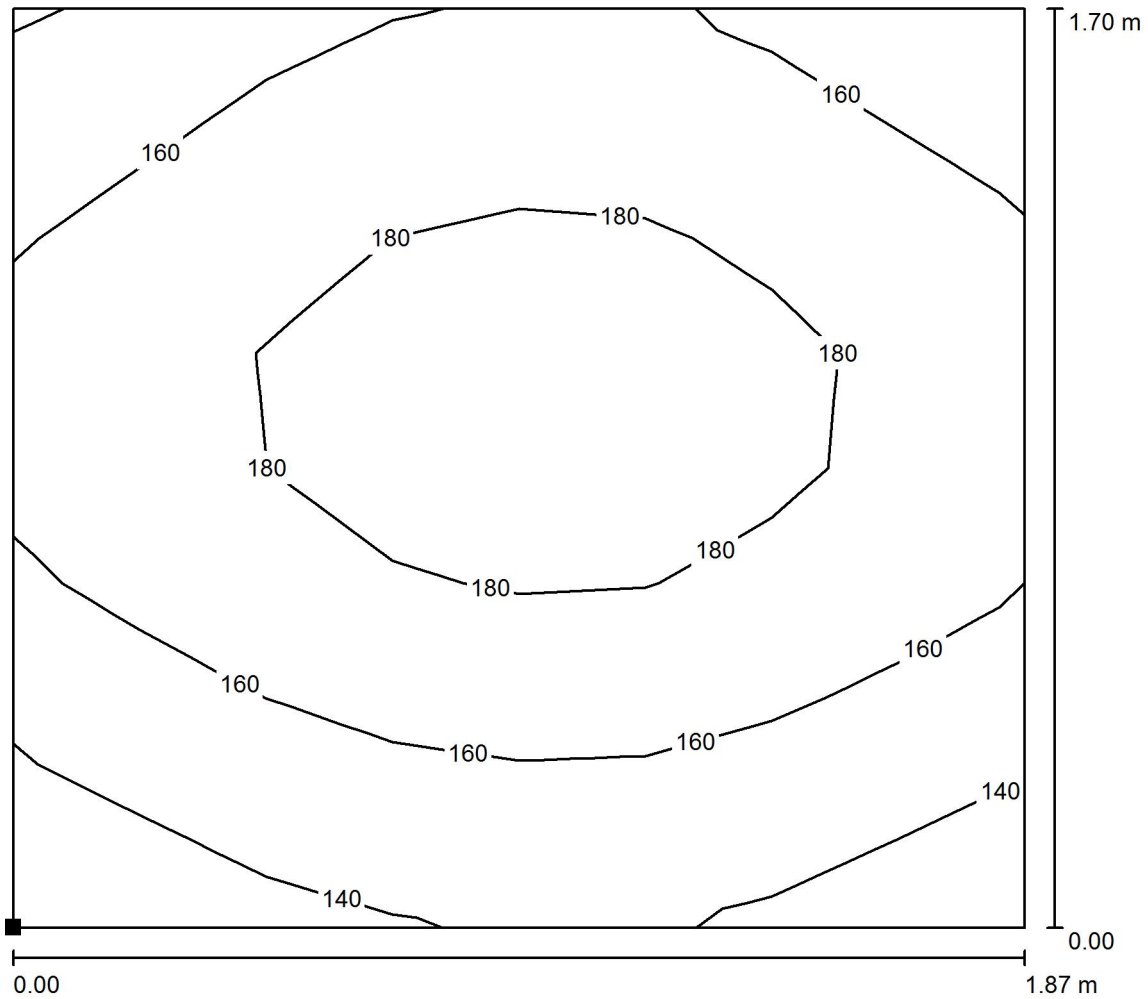
E_{max} [lx]
501

E_{min} / E_m
0.742

E_{min} / E_{max}
0.631

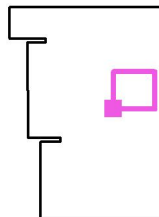


Cocina / Escena de luz General / Cocina 2 / Isolíneas (E, perpendicular)



Valores en Lux, Escala 1 : 14

Situación de la superficie en el local:
Punto marcado:
(14.728 m, 14.400 m, 0.850 m)



Trama: 8 x 8 Puntos

E_m [lx]
166

E_{min} [lx]
126

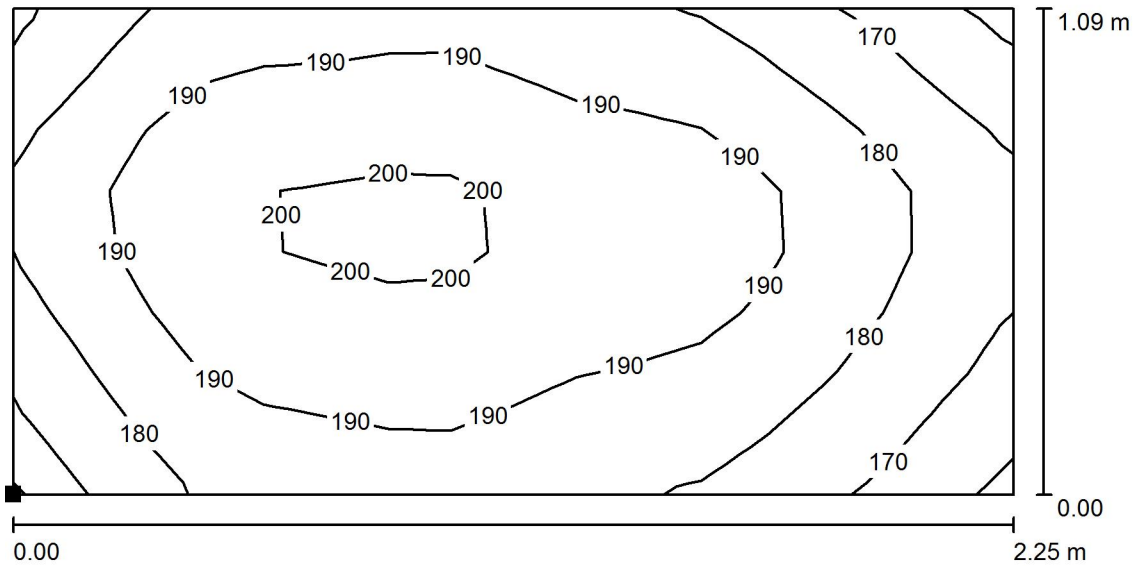
E_{max} [lx]
197

E_{min} / E_m
0.756

E_{min} / E_{max}
0.640

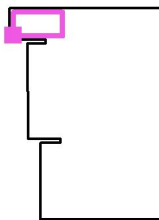


Cocina / Escena de luz General / Cocina Basuras / Isolíneas (E, perpendicular)



Valores en Lux, Escala 1 : 17

Situación de la superficie en el local:
Punto marcado:
(10.149 m, 17.800 m, 0.850 m)

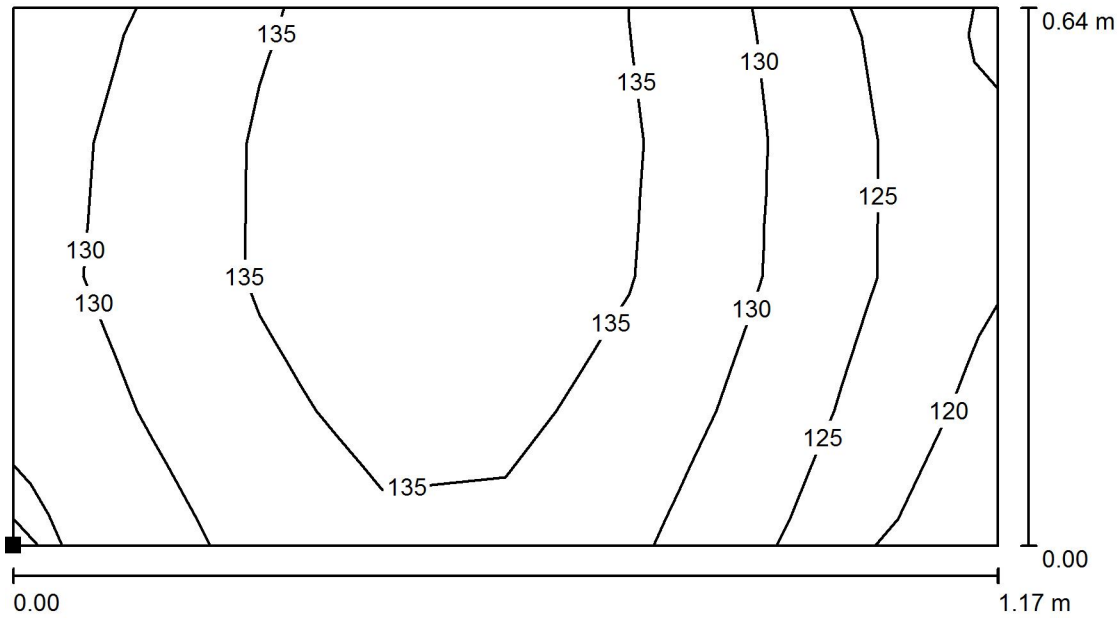


Trama: 16 x 8 Puntos

E_m [lx]	E_{min} [lx]	E_{max} [lx]	E_{min} / E_m	E_{min} / E_{max}
187	159	205	0.852	0.776

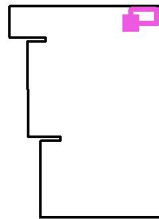


Cocina / Escena de luz General / Cocina Baño / Isolíneas (E, perpendicular)



Valores en Lux, Escala 1 : 9

Situación de la superficie en el local:
Punto marcado:
(15.528 m, 18.261 m, 0.850 m)

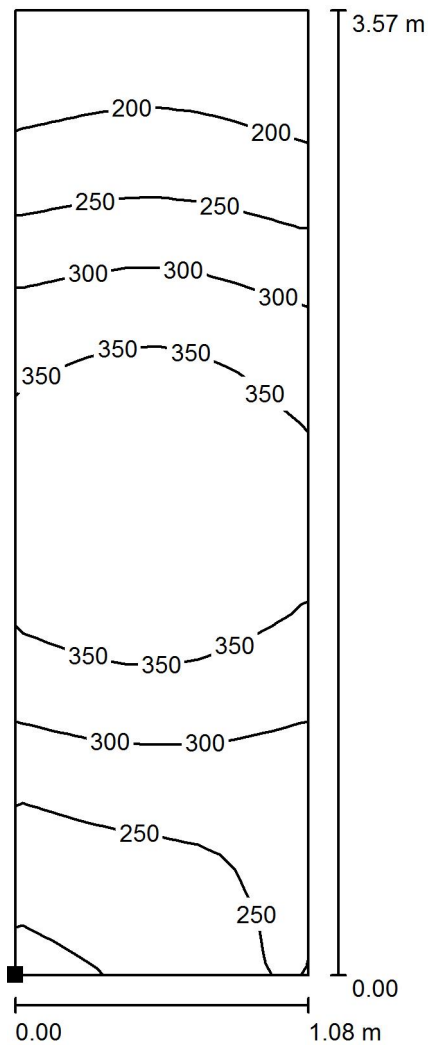


Trama: 8 x 4 Puntos

E_m [lx]	E_{min} [lx]	E_{max} [lx]	E_{min} / E_m	E_{min} / E_{max}
132	117	140	0.889	0.833

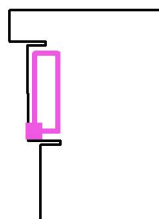


Cocina / Escena de luz General / Cocina 3 / Isolíneas (E, perpendicular)



Valores en Lux, Escala 1 : 28

Situación de la superficie en el local:
Punto marcado:
(11.118 m, 13.500 m, 0.850 m)



Trama: 8 x 16 Puntos

E_m [lx]
292

E_{min} [lx]
158

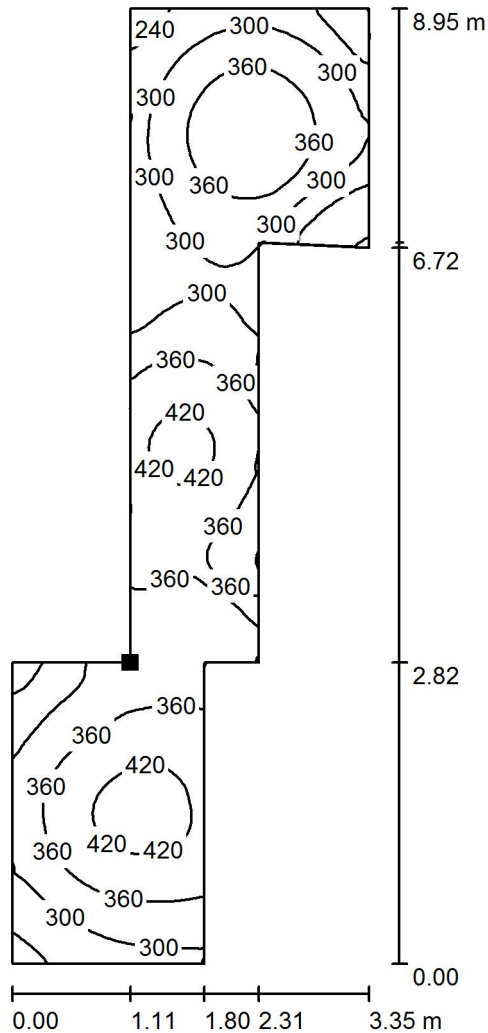
E_{max} [lx]
405

E_{min} / E_m
0.542

E_{min} / E_{max}
0.390

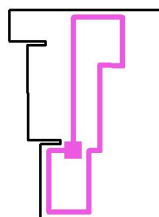


Cocina / Escena de luz General / Cocina 4 / Isolíneas (E, perpendicular)



Valores en Lux, Escala 1 : 71

Situación de la superficie en el local:
Punto marcado:
(12.900 m, 12.600 m, 0.850 m)

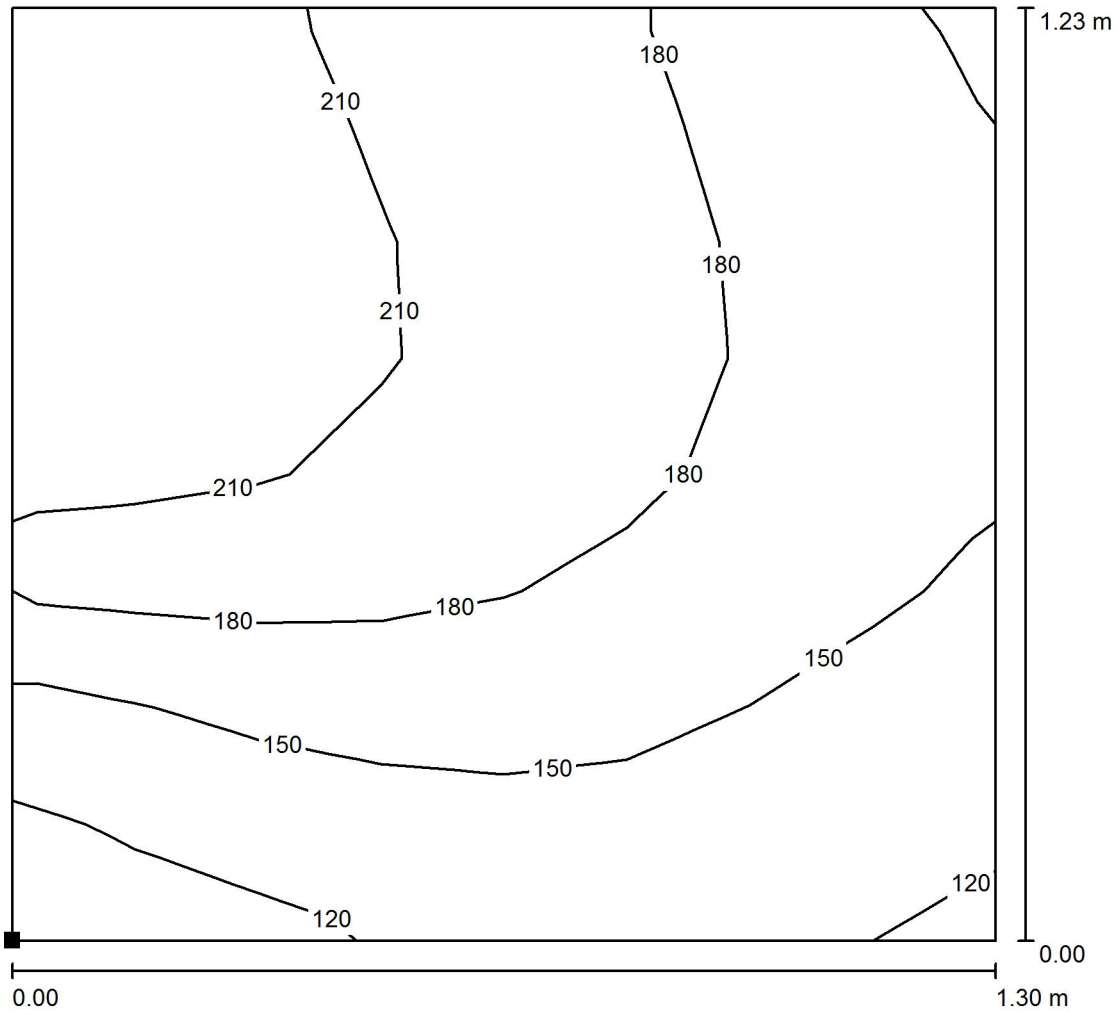


Trama: 128 x 64 Puntos

E_m [lx]	E_{min} [lx]	E_{max} [lx]	E_{min} / E_m	E_{min} / E_{max}
341	176	445	0.517	0.396

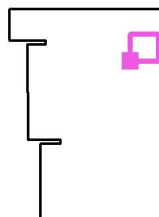


Cocina / Escena de luz General / Cocina 5 / Isolíneas (E, perpendicular)



Valores en Lux, Escala 1 : 10

Situación de la superficie en el local:
Punto marcado:
(15.500 m, 16.668 m, 0.850 m)



Trama: 8 x 8 Puntos

E_m [lx]
176

E_{min} [lx]
110

E_{max} [lx]
238

E_{min} / E_m
0.625

E_{min} / E_{max}
0.462



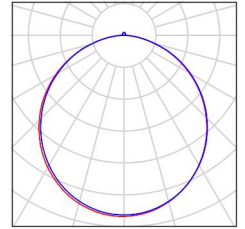
Grupo Unelca SAS

Proyecto elaborado por Grupo Unelca SAS
Teléfono
Fax
e-Mail

Laboratorio / Lista de luminarias

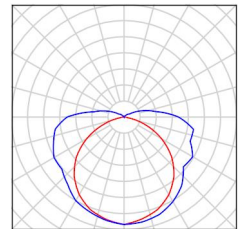
5 Pieza Panel SQ 18W
N° de artículo:
Flujo luminoso (Luminaria): 1254 lm
Flujo luminoso (Lámparas): 1554 lm
Potencia de las luminarias: 18.2 W
Clasificación luminarias según CIE: 98
Código CIE Flux: 47 79 96 98 81
Lámpara: 1 x Definido por el usuario (Factor de corrección 1.000).

Dispone de una imagen de la luminaria en nuestro catálogo de luminarias.



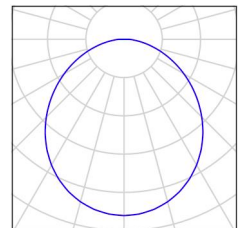
12 Pieza ELECTROCONTROL HERMETICA 2X54W T5
1220094 FLUORESCENTE LINEAL T5
N° de artículo: HERMETICA 2X54W T5
Flujo luminoso (Luminaria): 5357 lm
Flujo luminoso (Lámparas): 7828 lm
Potencia de las luminarias: 106.7 W
Clasificación luminarias según CIE: 89
Código CIE Flux: 38 65 85 89 68
Lámpara: 1 x 1220094 19 (Factor de corrección 1.000).

Dispone de una imagen de la luminaria en nuestro catálogo de luminarias.



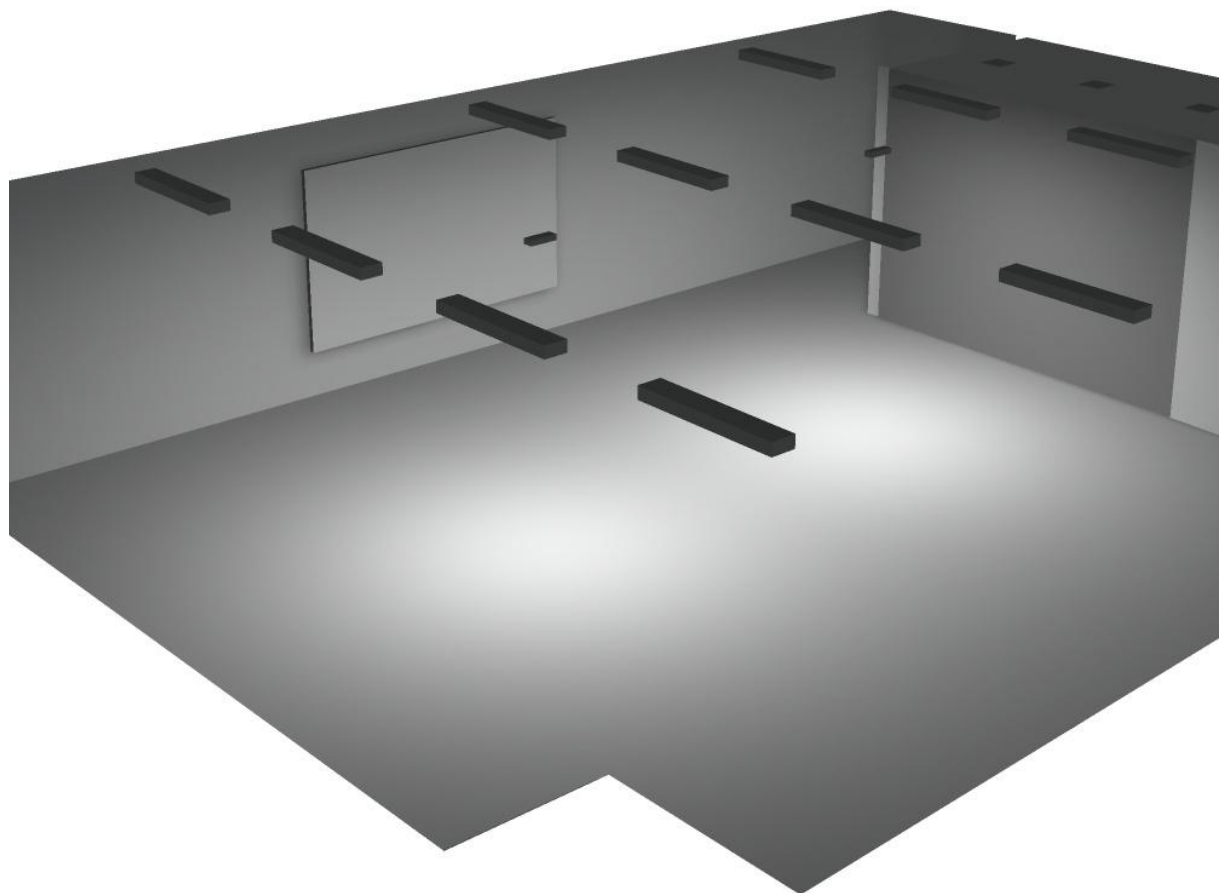
2 Pieza SAGELUX EVOLUTION EVO-400
N° de artículo: EVO-400
Flujo luminoso (Luminaria): 0 lm
Flujo luminoso (Lámparas): 0 lm
Potencia de las luminarias: 0.0 W
Alumbrado de emergencia: 399 lm, 1.9 W
Clasificación luminarias según CIE: 100
Código CIE Flux: 48 79 95 100 100
Lámpara: 1 x LED (Factor de corrección 1.000).

Dispone de una imagen de la luminaria en nuestro catálogo de luminarias.



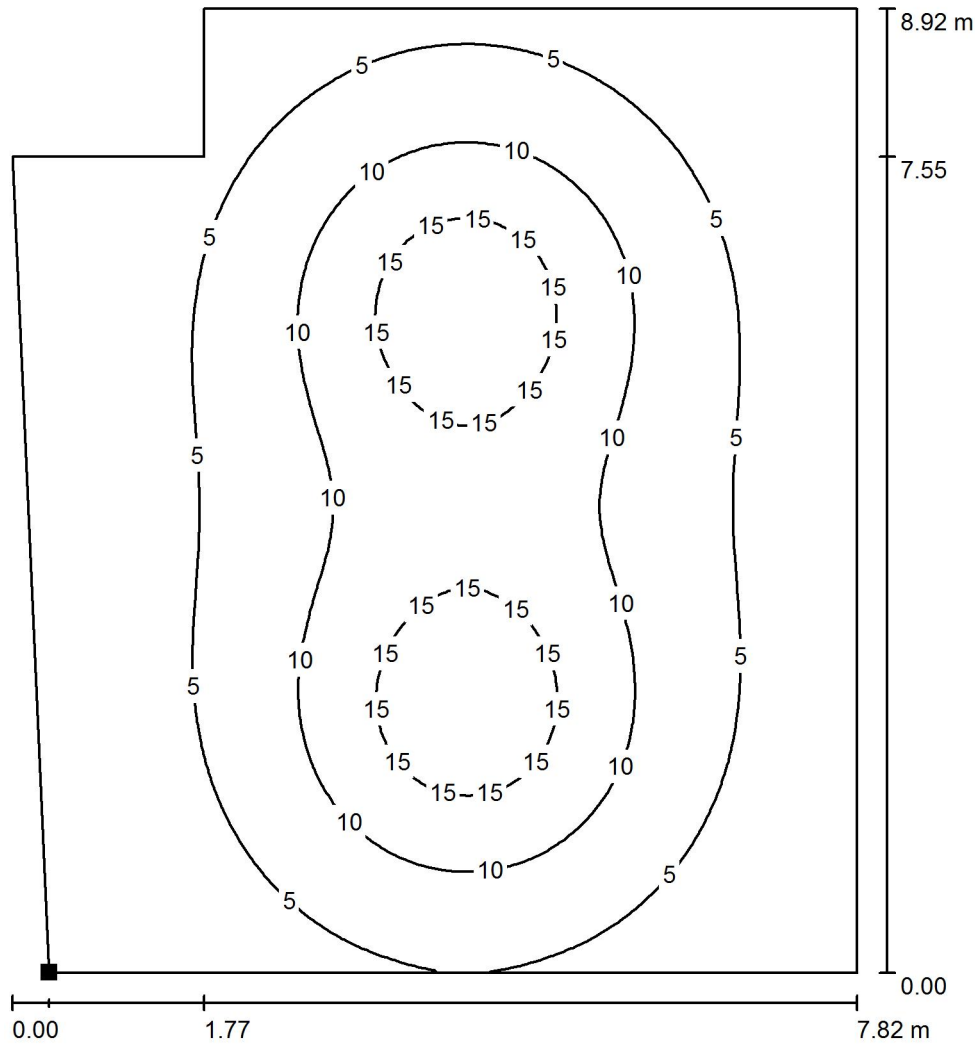


Laboratorio / Escena de luz de Emergencia / Rendering (procesado) en 3D



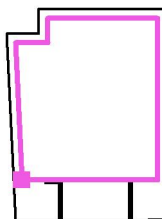


Laboratorio / Escena de luz de Emergencia / Área anti-pánico Laboratorio / Isolíneas (E, perpendicular)



Valores en Lux, Escala 1 : 70

Situación de la superficie en el local:
Punto marcado:
(46.256 m, 11.496 m, 0.000 m)



Trama: 128 x 128 Puntos

E_m [lx]
7.13

E_{min} [lx]
1.09

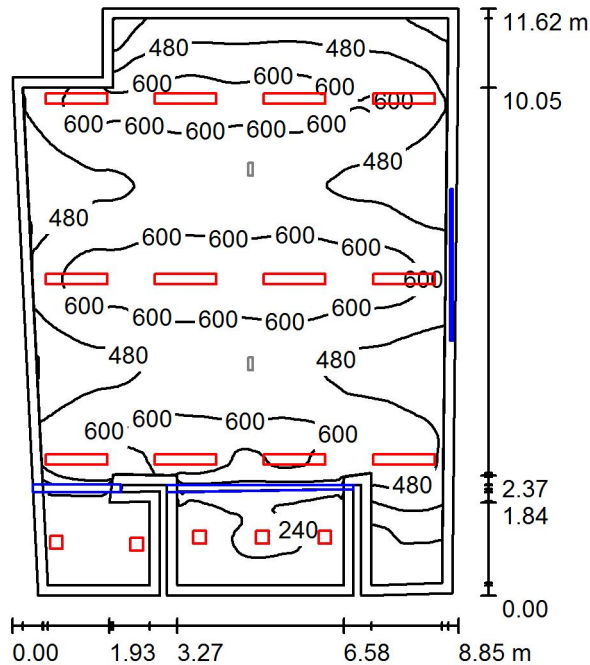
E_{max} [lx]
18

E_{min} / E_m
0.152

E_{min} / E_{max}
0.060



Laboratorio / Escena de luz General / Resumen



Altura del local: 2.700 m, Altura de montaje: 2.700 m, Factor mantenimiento: 0.80

Valores en Lux, Escala 1:150

Superficie	ρ [%]	E_m [lx]	E_{min} [lx]	E_{max} [lx]	E_{min} / E_m
Plano útil	/	495	147	703	0.297
Suelo	40	411	77	566	0.188
Techo	80	214	52	6669	0.241
Paredes (16)	50	269	42	2139	/

Plano útil:

Altura: 0.850 m
Trama: 128 x 128 Puntos
Zona marginal: 0.200 m

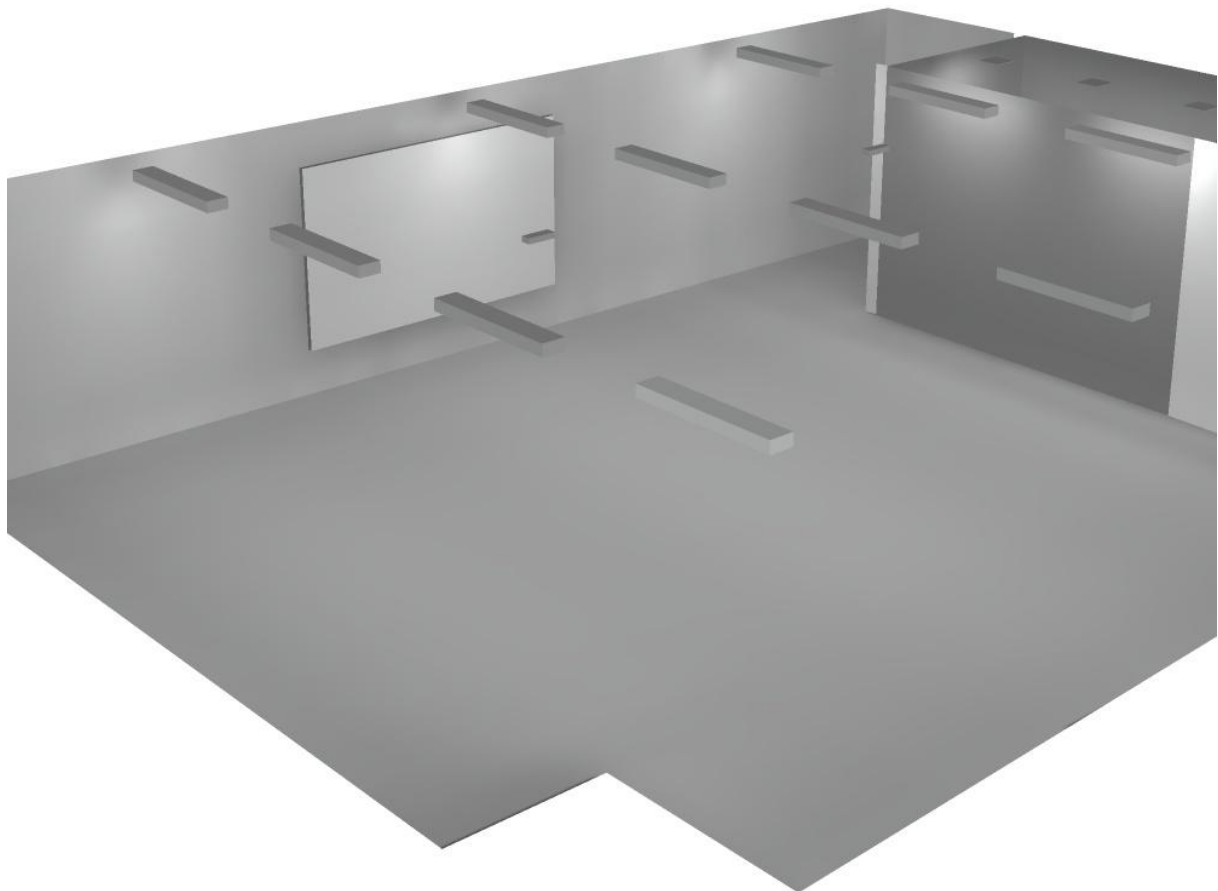
Lista de piezas - Luminarias

N°	Pieza	Designación (Factor de corrección)	Φ (Luminaria) [lm]	Φ (Lámparas) [lm]	P [W]
1	5	Panel SQ 18W (1.000)	1254	1554	18.2
2	12	ELECTROCONTROL HERMETICA 2X54W T5 1220094 FLUORESCENTE LINEAL T5 (1.000)	5357	7828	106.7
			Total: 70559	Total: 101707	1371.4

Valor de eficiencia energética: 14.26 W/m² = 2.88 W/m²/100 lx (Base: 96.19 m²)

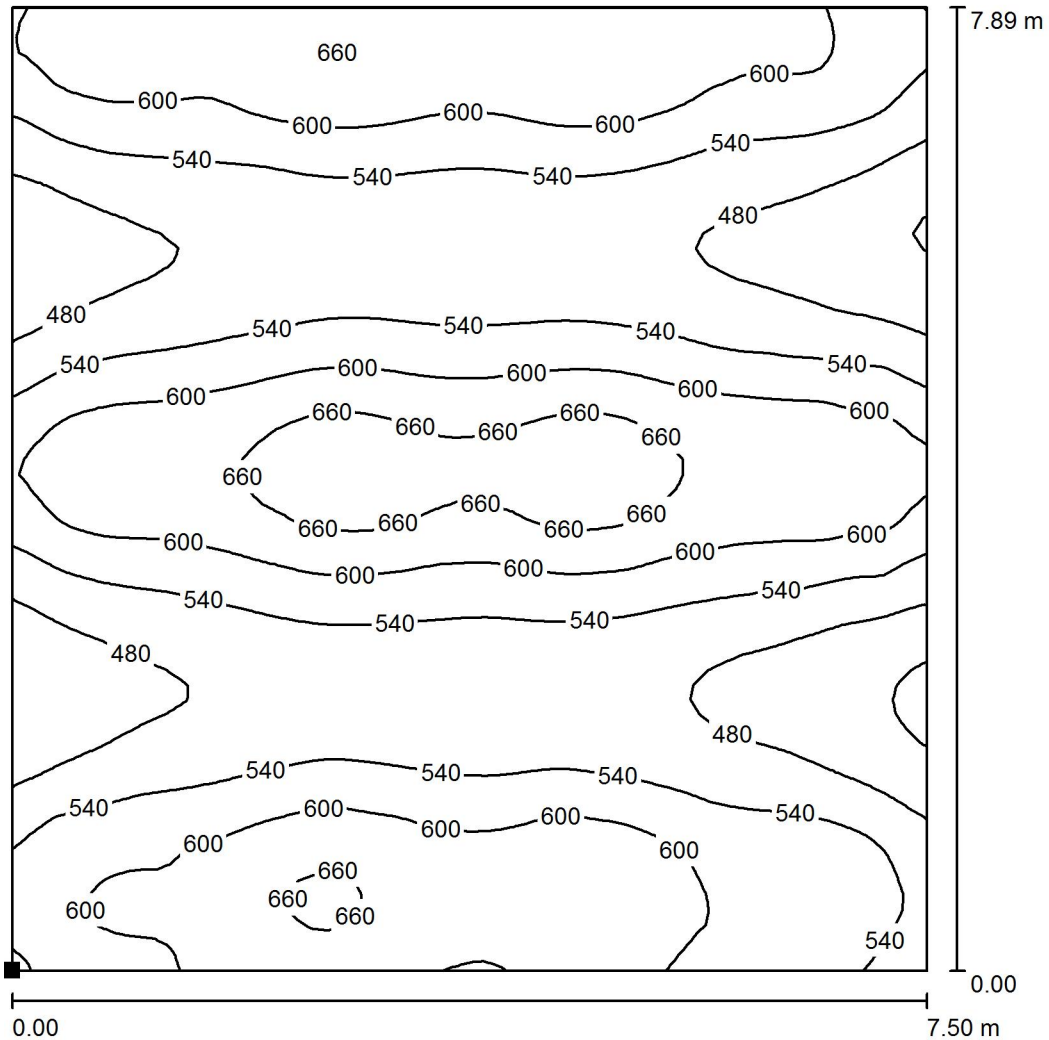


Laboratorio / Escena de luz General / Rendering (procesado) en 3D



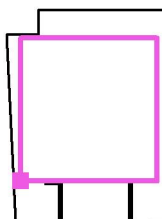


Laboratorio / Escena de luz General / Laboratorio / Isolíneas (E, perpendicular)



Valores en Lux, Escala 1 : 62

Situación de la superficie en el local:
Punto marcado:
(46.200 m, 11.496 m, 0.850 m)



Trama: 64 x 64 Puntos

E_m [lx]
563

E_{min} [lx]
404

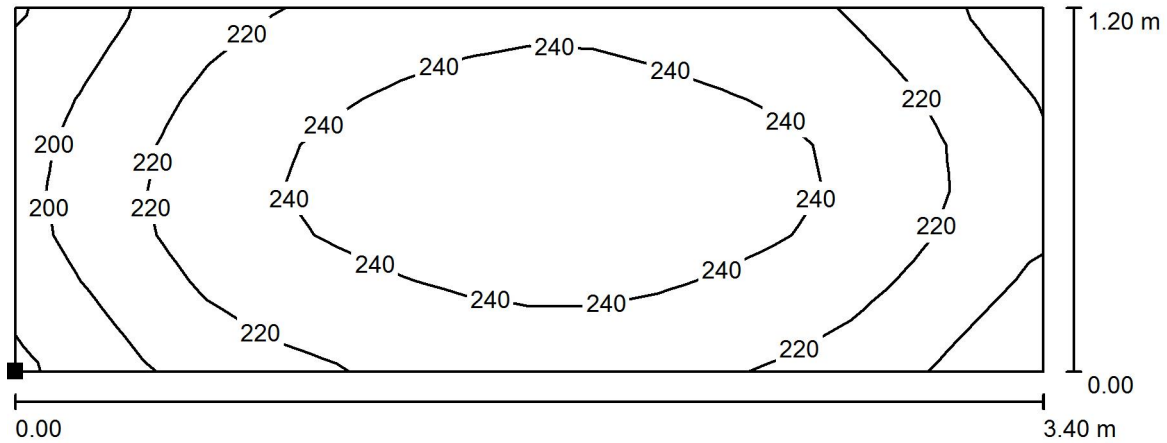
E_{max} [lx]
701

E_{min} / E_m
0.718

E_{min} / E_{max}
0.577

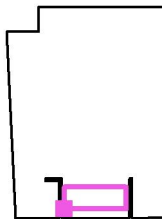


Laboratorio / Escena de luz General / Deposito 1 / Isolíneas (E, perpendicular)



Valores en Lux, Escala 1 : 25

Situación de la superficie en el local:
Punto marcado:
(48.600 m, 9.800 m, 0.850 m)



Trama: 16 x 8 Puntos

E_m [lx]
228

E_{min} [lx]
180

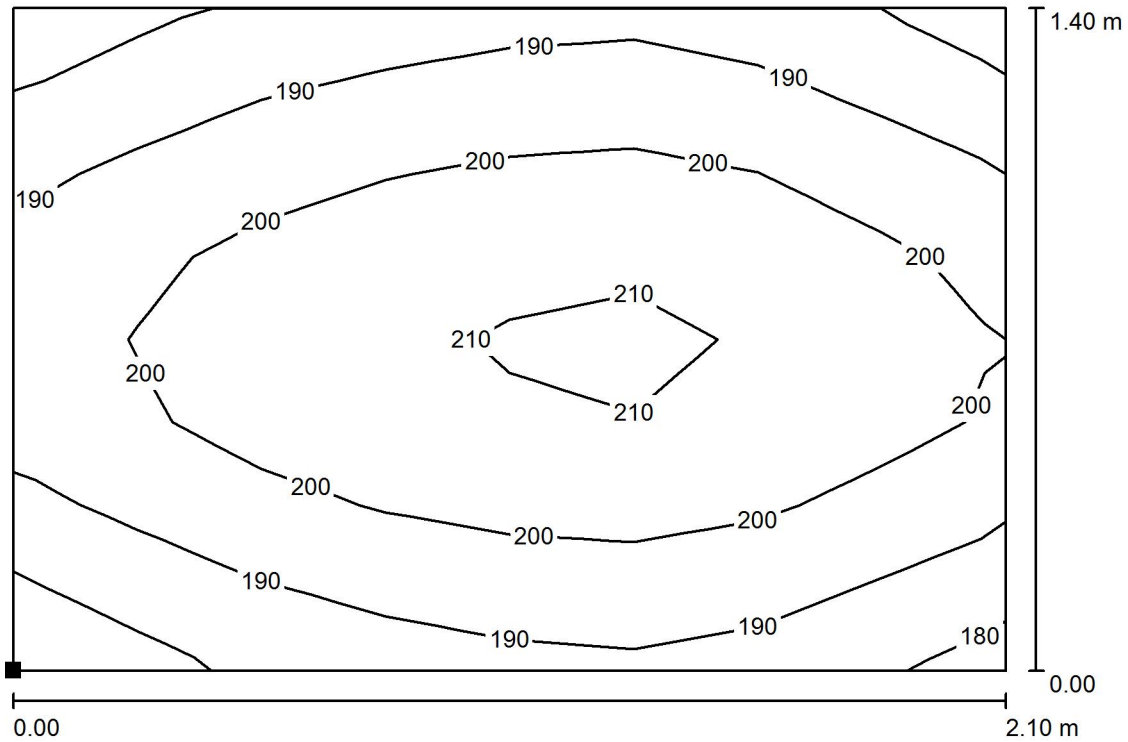
E_{max} [lx]
258

E_{min} / E_m
0.788

E_{min} / E_{max}
0.695

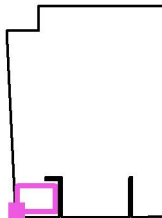


Laboratorio / Escena de luz General / Deposito 2 / Isolíneas (E, perpendicular)



Valores en Lux, Escala 1 : 16

Situación de la superficie en el local:
Punto marcado:
(46.000 m, 9.600 m, 0.850 m)



Trama: 8 x 8 Puntos

E_m [lx]	E_{min} [lx]	E_{max} [lx]	E_{min} / E_m	E_{min} / E_{max}
197	173	215	0.880	0.808

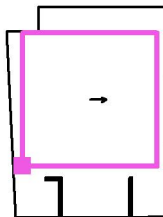


Laboratorio / Escena de luz General / Laboratorio UGR 1 / Isolíneas (UGR)



Escala 1 : 58

Situación de la superficie en el local:
Punto marcado:
(46.300 m, 12.119 m, 0.900 m)



Trama: 7 x 7 Puntos

Min
/

Max
18