

SOCORRO BAJO CASANARE

Contacto:
N° de encargo:
Empresa:
N° de cliente:

Fecha: 06.01.2017
Proyecto elaborado por:

Proyecto elaborado por
Teléfono
Fax
e-Mail

Índice

SOCORRO BAJO CASANARE	
Portada del proyecto	1
Índice	2
Lista de luminarias	4
SAGELUX EVOLUTION EVO-400	
Hoja de datos de luminarias	5
ELECTROCONTROL FLUORESCENTE T5 IMPERIO 2X54W/120/277MV SOBREP.PIRAM...	
Hoja de datos de luminarias	6
ELECTROCONTROL FLUORESCENTE T5 IMPERIO 2X28W/120/277MV SOBREP.PIRAM...	
Hoja de datos de luminarias	7
ELECTROCONTROL HERMETICA 2X54W T5 1220094 FLUORESCENTE LINEAL T5	
Hoja de datos de luminarias	8
Panel SQ 18W	
Hoja de datos de luminarias	9
Aulas 1-4	
Lista de luminarias	10
Escenas de luz	
Escena de luz General	
Resumen	11
Rendering (procesado) en 3D	12
Superficies del local	
Tablero	
Isolíneas (E, perpendicular)	13
Aulas UGR	
Isolíneas (UGR)	14
Aula Polivalente	
Lista de luminarias	15
Escenas de luz	
Escena de luz de Emergencia	
Rendering (procesado) en 3D	16
Superficies del local	
Área anti-pánico Aula Polivalente	
Isolíneas (E, perpendicular)	17
Escena de luz General	
Superficie de cálculo (sumario de resultados)	18
Rendering (procesado) en 3D	19
Superficies del local	
Aula Polivalente	
Isolíneas (E, perpendicular)	20
Deposito 1	
Isolíneas (E, perpendicular)	21
Deposito 2	
Isolíneas (E, perpendicular)	22
Tablero	
Isolíneas (E, perpendicular)	23
Aula Polivalente	
Isolíneas (UGR)	24
Baños 1P y 2P	
Lista de luminarias	25
Escenas de luz	
Escena de luz de Emergencia	
Rendering (procesado) en 3D	26
Superficies del local	
Vía de evacuación Baño 2	

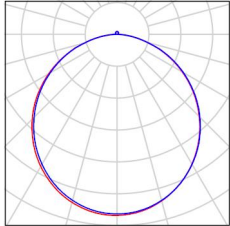
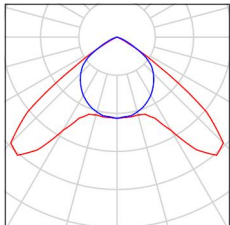
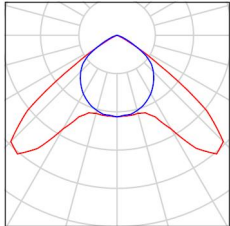
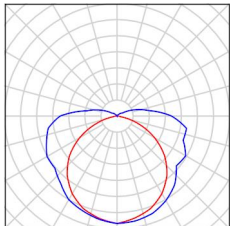
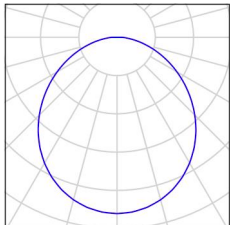
Proyecto elaborado por
Teléfono
Fax
e-Mail

Índice

Isolíneas (E)	27
Escena de luz General	
Resumen	28
Rendering (procesado) en 3D	29
Superficies del local	
Baño 1	
Isolíneas (E, perpendicular)	30
Pasillo 1P y 2 P	
Lista de luminarias	31
Escenas de luz	
Escena de luz de Emergencia	
Rendering (procesado) en 3D	32
Superficies del local	
Via de evacuación Zona 1	
Isolíneas (E)	33
Via de evacuación Zona 2	
Isolíneas (E)	34
Escena de luz General	
Resumen	35
Rendering (procesado) en 3D	36
Superficies del local	
Pasillo zona 1	
Isolíneas (E, perpendicular)	37
Pasillo zona 2	
Isolíneas (E, perpendicular)	38
Escalera	
Lista de luminarias	39
Escenas de luz	
Escena de luz de Emergencia	
Rendering (procesado) en 3D	40
Superficies del local	
Via de evacuación Descanso	
Isolíneas (E)	41
Via de evacuación Escalera 2	
Isolíneas (E)	42
Via de evacuación Escalera 1	
Isolíneas (E)	43
Escena de luz General	
Superficie de cálculo (sumario de resultados)	44
Rendering (procesado) en 3D	45
Superficies del local	
Descanso 1	
Isolíneas (E, perpendicular)	46
Escalera 1	
Isolíneas (E, perpendicular)	47
Escalera 2	
Isolíneas (E, perpendicular)	48

Proyecto elaborado por
Teléfono
Fax
e-Mail

SOCORRO BAJO CASANARE / Lista de luminarias

32 Pieza	<p>Panel SQ 18W N° de artículo: Flujo luminoso (Luminaria): 1254 lm Flujo luminoso (Lámparas): 1554 lm Potencia de las luminarias: 18.2 W Clasificación luminarias según CIE: 98 Código CIE Flux: 47 79 96 98 81 Lámpara: 1 x Definido por el usuario (Factor de corrección 1.000).</p>	<p>Dispone de una imagen de la luminaria en nuestro catálogo de luminarias.</p>	
10 Pieza	<p>ELECTROCONTROL FLUORESCENTE T5 IMPERIO 2X28W/120/277MV SOBREP.PIRAMIDAL REJ ESPECULAR 2" 2X1X16C N° de artículo: FLUORESCENTE T5 Flujo luminoso (Luminaria): 3785 lm Flujo luminoso (Lámparas): 5280 lm Potencia de las luminarias: 56.0 W Clasificación luminarias según CIE: 100 Código CIE Flux: 50 94 100 100 72 Lámpara: 2 x 1070236 GE STARCOAT T5 F28W/840 HE-Flujo: 4777 lm (Factor de corrección 1.000).</p>	<p>Dispone de una imagen de la luminaria en nuestro catálogo de luminarias.</p>	
2 Pieza	<p>ELECTROCONTROL FLUORESCENTE T5 IMPERIO 2X54W/120/277MV SOBREP.PIRAMIDAL REJ ESPECULAR 2" 2X1X16C N° de artículo: FLUORESCENTE T5 Flujo luminoso (Luminaria): 6394 lm Flujo luminoso (Lámparas): 8920 lm Potencia de las luminarias: 108.0 W Clasificación luminarias según CIE: 100 Código CIE Flux: 50 94 100 100 72 Lámpara: 2 x 1070235 19 PHILIPS ALTO F54T5 841 HO -Flujo: 7127 lm (Factor de corrección 1.000).</p>	<p>Dispone de una imagen de la luminaria en nuestro catálogo de luminarias.</p>	
15 Pieza	<p>ELECTROCONTROL HERMETICA 2X54W T5 1220094 FLUORESCENTE LINEAL T5 N° de artículo: HERMETICA 2X54W T5 Flujo luminoso (Luminaria): 5357 lm Flujo luminoso (Lámparas): 7828 lm Potencia de las luminarias: 106.7 W Clasificación luminarias según CIE: 89 Código CIE Flux: 38 65 85 89 68 Lámpara: 1 x 1220094 19 (Factor de corrección 1.000).</p>	<p>Dispone de una imagen de la luminaria en nuestro catálogo de luminarias.</p>	
9 Pieza	<p>SAGELUX EVOLUTION EVO-400 N° de artículo: EVO-400 Flujo luminoso (Luminaria): 0 lm Flujo luminoso (Lámparas): 0 lm Potencia de las luminarias: 0.0 W Alumbrado de emergencia: 399 lm, 1.9 W Clasificación luminarias según CIE: 100 Código CIE Flux: 48 79 95 100 100</p>	<p>Dispone de una imagen de la luminaria en nuestro catálogo de luminarias.</p>	

Lámpara: 1 x LED (Factor de corrección 1.000).

DIALux 4.13 by DIAL GmbH

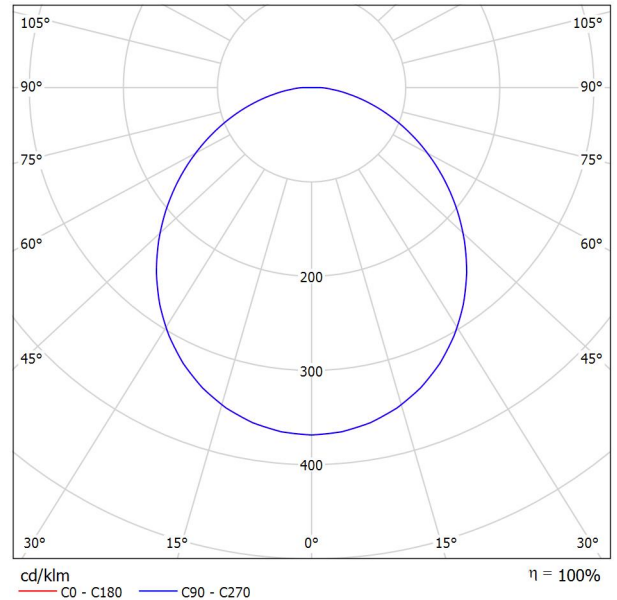


Proyecto elaborado por
Teléfono
Fax
e-Mail

SAGELUX EVOLUTION EVO-400 / Hoja de datos de luminarias

Emisión de luz 1:

Dispone de una imagen de la luminaria en nuestro catálogo de luminarias.



Clasificación luminarias según CIE: 100
Código CIE Flux: 48 79 95 100 100

Emisión de luz 1:

Valoración de deslumbramiento según UGR											
ρ Techo	70	70	50	50	30	70	70	50	50	30	
ρ Paredes	50	30	50	30	30	50	30	50	30	30	
ρ Suelo	20	20	20	20	20	20	20	20	20	20	
Tamaño del local X Y	Mirado en perpendicular al eje de lámpara					Mirado longitudinalmente al eje de lámpara					
2H	2H	25.9	27.2	26.2	27.5	27.7	25.9	27.2	26.2	27.5	27.7
	3H	27.4	28.6	27.8	28.9	29.2	27.4	28.6	27.8	28.9	29.2
	4H	28.1	29.2	28.4	29.5	29.8	28.1	29.2	28.4	29.5	29.8
	6H	28.6	29.6	28.9	29.9	30.2	28.6	29.6	28.9	29.9	30.2
	8H	28.8	29.8	29.1	30.1	30.4	28.8	29.8	29.1	30.1	30.4
4H	2H	26.6	27.7	26.9	28.0	28.3	26.6	27.7	26.9	28.0	28.3
	3H	28.3	29.2	28.7	29.6	29.9	28.3	29.2	28.7	29.6	29.9
	4H	29.1	29.9	29.4	30.3	30.6	29.1	29.9	29.4	30.3	30.6
	6H	29.7	30.4	30.1	30.8	31.2	29.7	30.4	30.1	30.8	31.2
	8H	29.9	30.6	30.4	31.0	31.4	29.9	30.6	30.4	31.0	31.4
8H	4H	29.4	30.1	29.8	30.4	30.9	29.4	30.1	29.8	30.4	30.9
	6H	30.2	30.7	30.6	31.2	31.6	30.2	30.7	30.6	31.2	31.6
	8H	30.5	31.0	31.0	31.5	31.9	30.5	31.0	31.0	31.5	31.9
	12H	30.8	31.3	31.3	31.7	32.2	30.8	31.3	31.3	31.7	32.2
	12H	29.4	30.0	29.8	30.4	30.9	29.4	30.0	29.8	30.4	30.9
12H	6H	30.2	30.7	30.7	31.2	31.7	30.2	30.7	30.7	31.2	31.7
	8H	30.7	31.1	31.1	31.6	32.1	30.7	31.1	31.1	31.6	32.1
	8H	30.7	31.1	31.1	31.6	32.1	30.7	31.1	31.1	31.6	32.1
Variación de la posición del espectador para separaciones S entre luminarias											
S = 1.0H	+0.1 / -0.1					+0.1 / -0.1					
S = 1.5H	+0.2 / -0.4					+0.2 / -0.4					
S = 2.0H	+0.4 / -0.7					+0.4 / -0.7					
Tabla estándar	BK06					BK06					
Sumando de corrección	13.3					13.3					
Índice de deslumbramiento corregido en relación a 400lm Flujo luminoso total											

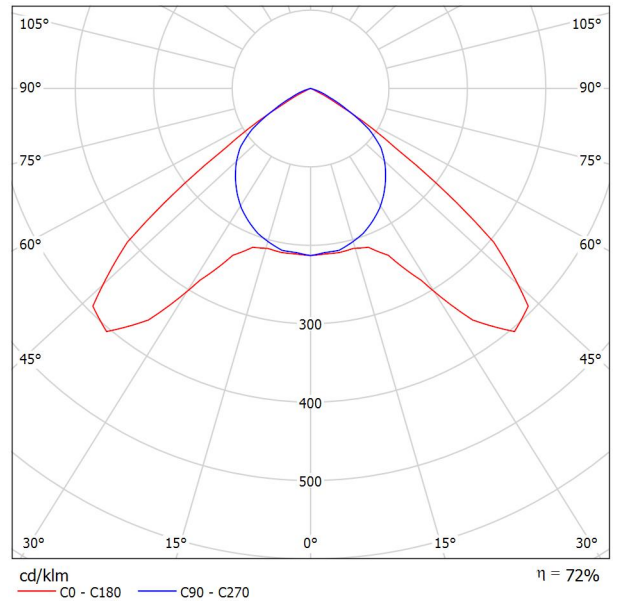


Proyecto elaborado por
Teléfono
Fax
e-Mail

**ELECTROCONTROL FLUORESCENTE T5 IMPERIO 2X54W/120/277MV
SOBREP.PIRAMIDAL REJ ESPECULAR 2" 2X1X16C / Hoja de datos de luminarias**

Emisión de luz 1:

Dispone de una imagen de la luminaria en nuestro catálogo de luminarias.



Clasificación luminarias según CIE: 100
Código CIE Flux: 50 94 100 100 72

Emisión de luz 1:

Valoración de deslumbramiento según UGR											
ρ Techo	70	70	50	50	30	70	70	50	50	30	
ρ Paredes	50	30	50	30	30	50	30	50	30	30	
ρ Suelo	20	20	20	20	20	20	20	20	20	20	
Tamaño del local X Y	Mirado en perpendicular al eje de lámpara					Mirado longitudinalmente al eje de lámpara					
2H	2H	19.9	21.1	20.1	21.3	21.6	17.4	18.6	17.6	18.8	19.1
	3H	19.7	20.8	20.0	21.1	21.3	17.4	18.5	17.7	18.8	19.0
	4H	19.6	20.6	20.0	20.9	21.2	17.4	18.4	17.7	18.7	18.9
	6H	19.6	20.5	19.9	20.8	21.1	17.3	18.2	17.6	18.5	18.8
	8H	19.5	20.4	19.9	20.7	21.0	17.2	18.1	17.6	18.4	18.8
12H	19.5	20.3	19.8	20.6	21.0	17.2	18.1	17.6	18.4	18.7	
4H	2H	20.0	21.0	20.3	21.3	21.5	17.9	18.9	18.3	19.2	19.5
	3H	19.8	20.7	20.2	21.0	21.3	18.1	18.9	18.4	19.2	19.6
	4H	19.8	20.5	20.1	20.8	21.2	18.0	18.8	18.4	19.1	19.5
	6H	19.7	20.3	20.1	20.7	21.1	18.0	18.6	18.4	19.0	19.4
	8H	19.6	20.2	20.1	20.6	21.0	17.9	18.5	18.3	18.9	19.3
12H	19.6	20.1	20.1	20.5	21.0	17.9	18.4	18.3	18.8	19.2	
8H	4H	19.7	20.2	20.1	20.6	21.0	17.9	18.5	18.3	18.9	19.3
	6H	19.6	20.1	20.0	20.5	20.9	17.8	18.3	18.3	18.7	19.2
	8H	19.5	20.0	20.0	20.4	20.9	17.8	18.2	18.3	18.7	19.1
	12H	19.5	19.9	20.0	20.3	20.8	17.8	18.1	18.2	18.6	19.1
	12H	19.6	20.2	20.1	20.6	21.0	17.9	18.4	18.3	18.8	19.2
12H	4H	19.5	20.0	20.0	20.4	20.9	17.8	18.2	18.3	18.7	19.1
	6H	19.5	19.9	20.0	20.3	20.8	17.8	18.1	18.2	18.6	19.1
	8H	19.5	19.9	20.0	20.3	20.8	17.8	18.1	18.2	18.6	19.1
Variación de la posición del espectador para separaciones S entre luminarias											
S = 1.0H	+1.6 / -2.4					+0.5 / -0.8					
S = 1.5H	+3.3 / -10.0					+2.4 / -4.3					
S = 2.0H	+5.1 / -20.0					+3.5 / -8.5					
Tabla estándar Sumando de corrección	BK00 0.3					BK01 -1.2					
Índice de deslumbramiento corregido en relación a 8920lm Flujo luminoso total											

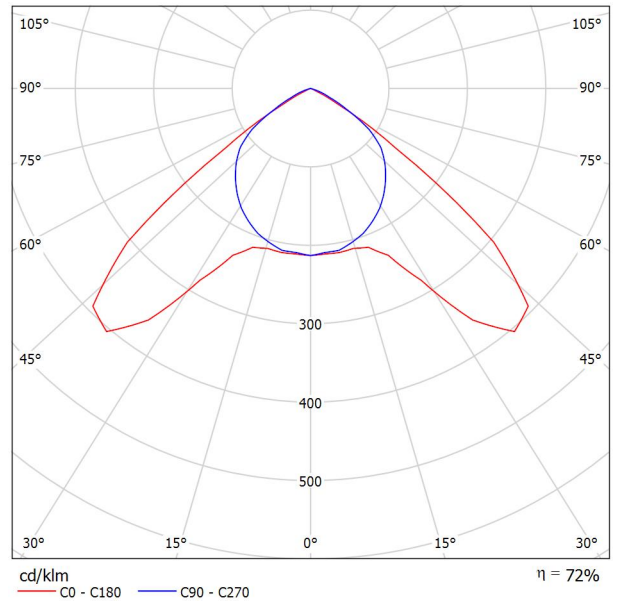


Proyecto elaborado por
Teléfono
Fax
e-Mail

**ELECTROCONTROL FLUORESCENTE T5 IMPERIO 2X28W/120/277MV
SOBREP.PIRAMIDAL REJ ESPECULAR 2" 2X1X16C / Hoja de datos de luminarias**

Emisión de luz 1:

Dispone de una imagen de la luminaria en nuestro catálogo de luminarias.



Clasificación luminarias según CIE: 100
Código CIE Flux: 50 94 100 100 72

Emisión de luz 1:

Valoración de deslumbramiento según UGR											
ρ Techo	70	70	50	50	30	70	70	50	50	30	
ρ Paredes	50	30	50	30	30	50	30	50	30	30	
ρ Suelo	20	20	20	20	20	20	20	20	20	20	
Tamaño del local X Y	Mirado en perpendicular al eje de lámpara					Mirado longitudinalmente al eje de lámpara					
2H	2H	18.0	19.3	18.3	19.5	19.7	15.5	16.8	15.8	17.0	17.2
	3H	17.9	19.0	18.2	19.2	19.5	15.6	16.7	15.9	17.0	17.2
	4H	17.8	18.8	18.1	19.1	19.4	15.5	16.6	15.9	16.8	17.1
	6H	17.7	18.7	18.1	19.0	19.3	15.5	16.4	15.8	16.7	17.0
	8H	17.7	18.6	18.1	18.9	19.2	15.4	16.3	15.8	16.6	16.9
4H	12H	17.7	18.5	18.0	18.8	19.2	15.4	16.2	15.8	16.6	16.9
	2H	18.1	19.2	18.5	19.4	19.7	16.1	17.1	16.4	17.4	17.7
	3H	18.0	18.8	18.4	19.2	19.5	16.2	17.1	16.6	17.4	17.7
	4H	17.9	18.7	18.3	19.0	19.4	16.2	16.9	16.6	17.3	17.6
	6H	17.9	18.5	18.3	18.9	19.3	16.1	16.8	16.5	17.1	17.5
8H	8H	17.8	18.4	18.3	18.8	19.2	16.1	16.7	16.5	17.1	17.5
	12H	17.8	18.3	18.2	18.7	19.2	16.1	16.6	16.5	17.0	17.4
	4H	17.8	18.4	18.3	18.8	19.2	16.1	16.7	16.5	17.1	17.5
	6H	17.8	18.2	18.2	18.7	19.1	16.0	16.5	16.5	16.9	17.4
	8H	17.7	18.1	18.2	18.6	19.1	16.0	16.4	16.5	16.8	17.3
12H	12H	17.7	18.0	18.2	18.5	19.0	15.9	16.3	16.4	16.8	17.3
	4H	17.8	18.3	18.2	18.7	19.2	16.1	16.6	16.5	17.0	17.4
	6H	17.7	18.1	18.2	18.6	19.1	16.0	16.4	16.5	16.8	17.3
8H	17.7	18.0	18.2	18.5	19.0	15.9	16.3	16.4	16.8	17.3	
Variación de la posición del espectador para separaciones S entre luminarias											
S = 1.0H	+1.6 / -2.4					+0.5 / -0.8					
S = 1.5H	+3.3 / -10.0					+2.4 / -4.3					
S = 2.0H	+5.1 / -20.0					+3.5 / -8.5					
Tabla estándar Sumando de corrección	BK00 -1.5					BK01 -3.1					
Índice de deslumbramiento corregido en relación a 5280lm Flujo luminoso total											

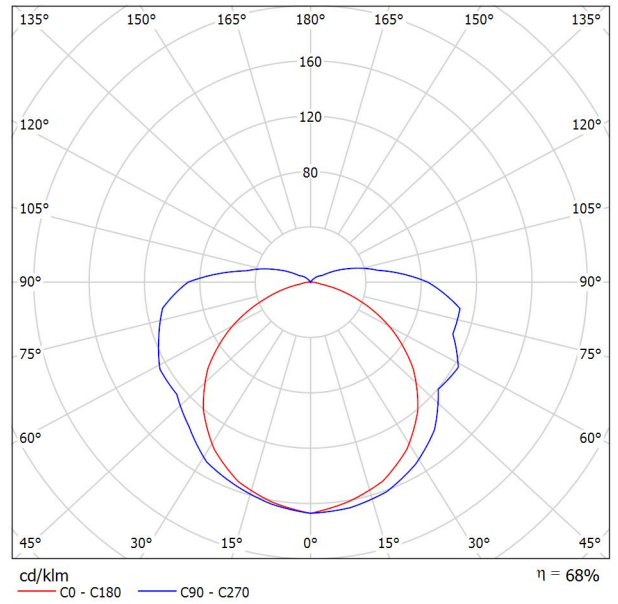


Proyecto elaborado por
Teléfono
Fax
e-Mail

**ELECTROCONTROL HERMETICA 2X54W T5 1220094 FLUORESCENTE LINEAL T5 /
Hoja de datos de luminarias**

Dispone de una imagen de la luminaria en nuestro catálogo de luminarias.

Emisión de luz 1:



Clasificación luminarias según CIE: 89
Código CIE Flux: 38 65 85 89 68

Para esta luminaria no puede presentarse ninguna tabla UGR porque carece de atributos de simetría.

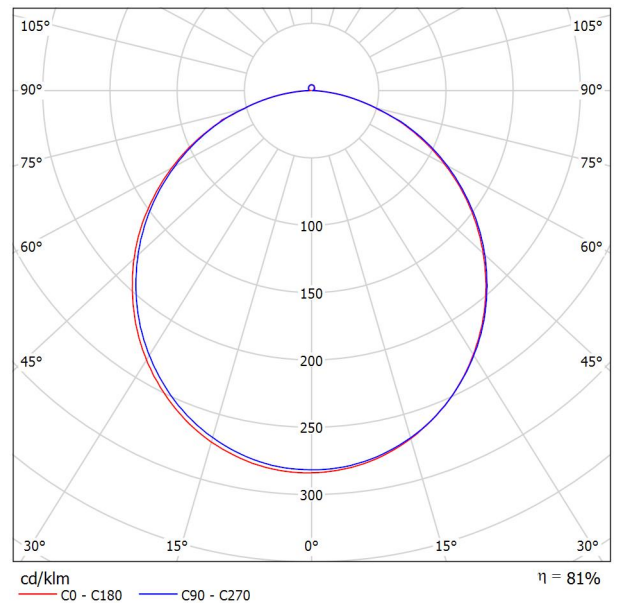


Proyecto elaborado por
Teléfono
Fax
e-Mail

Panel SQ 18W / Hoja de datos de luminarias

Emisión de luz 1:

Dispone de una imagen de la luminaria en nuestro catálogo de luminarias.



Clasificación luminarias según CIE: 98
Código CIE Flux: 47 79 96 98 81

Para esta luminaria no puede presentarse ninguna tabla UGR porque carece de atributos de simetría.

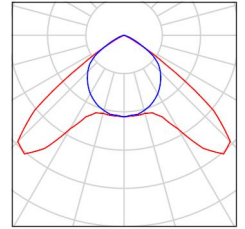


Proyecto elaborado por
Teléfono
Fax
e-Mail

Aulas 1-4 / Lista de luminarias

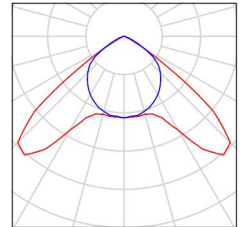
10 Pieza ELECTROCONTROL FLUORESCENTE T5
IMPERIO 2X28W/120/277MV
SOBREP.PIRAMIDAL REJ ESPECULAR 2"
2X1X16C
N° de artículo: FLUORESCENTE T5
Flujo luminoso (Luminaria): 3785 lm
Flujo luminoso (Lámparas): 5280 lm
Potencia de las luminarias: 56.0 W
Clasificación luminarias según CIE: 100
Código CIE Flux: 50 94 100 100 72
Lámpara: 2 x 1070236 GE STARCOAT T5
F28W/840 HE-Flujo: 4777 lm (Factor de
corrección 1.000).

Dispone de una imagen
de la luminaria en
nuestro catálogo de
luminarias.



2 Pieza ELECTROCONTROL FLUORESCENTE T5
IMPERIO 2X54W/120/277MV
SOBREP.PIRAMIDAL REJ ESPECULAR 2"
2X1X16C
N° de artículo: FLUORESCENTE T5
Flujo luminoso (Luminaria): 6394 lm
Flujo luminoso (Lámparas): 8920 lm
Potencia de las luminarias: 108.0 W
Clasificación luminarias según CIE: 100
Código CIE Flux: 50 94 100 100 72
Lámpara: 2 x 1070235 19 PHILIPS ALTO F54T5
841 HO -Flujo: 7127 lm (Factor de corrección
1.000).

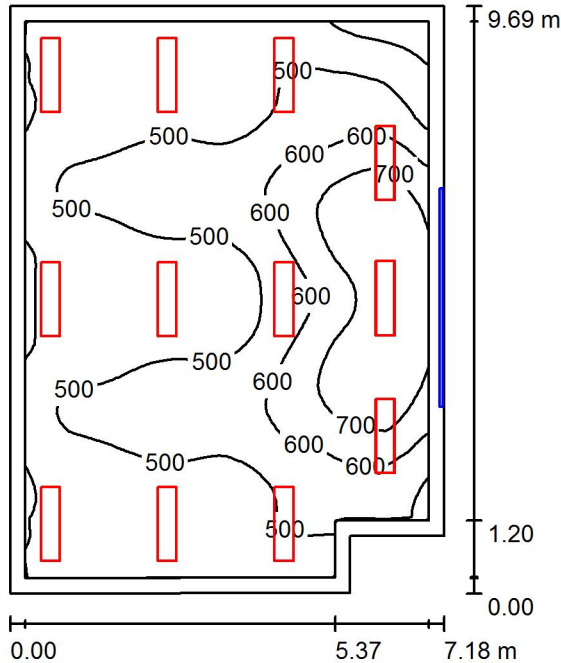
Dispone de una imagen
de la luminaria en
nuestro catálogo de
luminarias.





Proyecto elaborado por
Teléfono
Fax
e-Mail

Aulas 1-4 / Escena de luz General / Resumen



Altura del local: 2.900 m, Factor mantenimiento: 0.80

Valores en Lux, Escala 1:125

Superficie	ρ [%]	E_m [lx]	E_{min} [lx]	E_{max} [lx]	E_{min} / E_m
Plano útil	/	527	303	793	0.575
Suelo	20	458	242	672	0.530
Techo	70	100	66	167	0.663
Paredes (6)	50	229	25	702	/

Plano útil:

Altura: 0.850 m
Trama: 64 x 64 Puntos
Zona marginal: 0.250 m

Lista de piezas - Luminarias

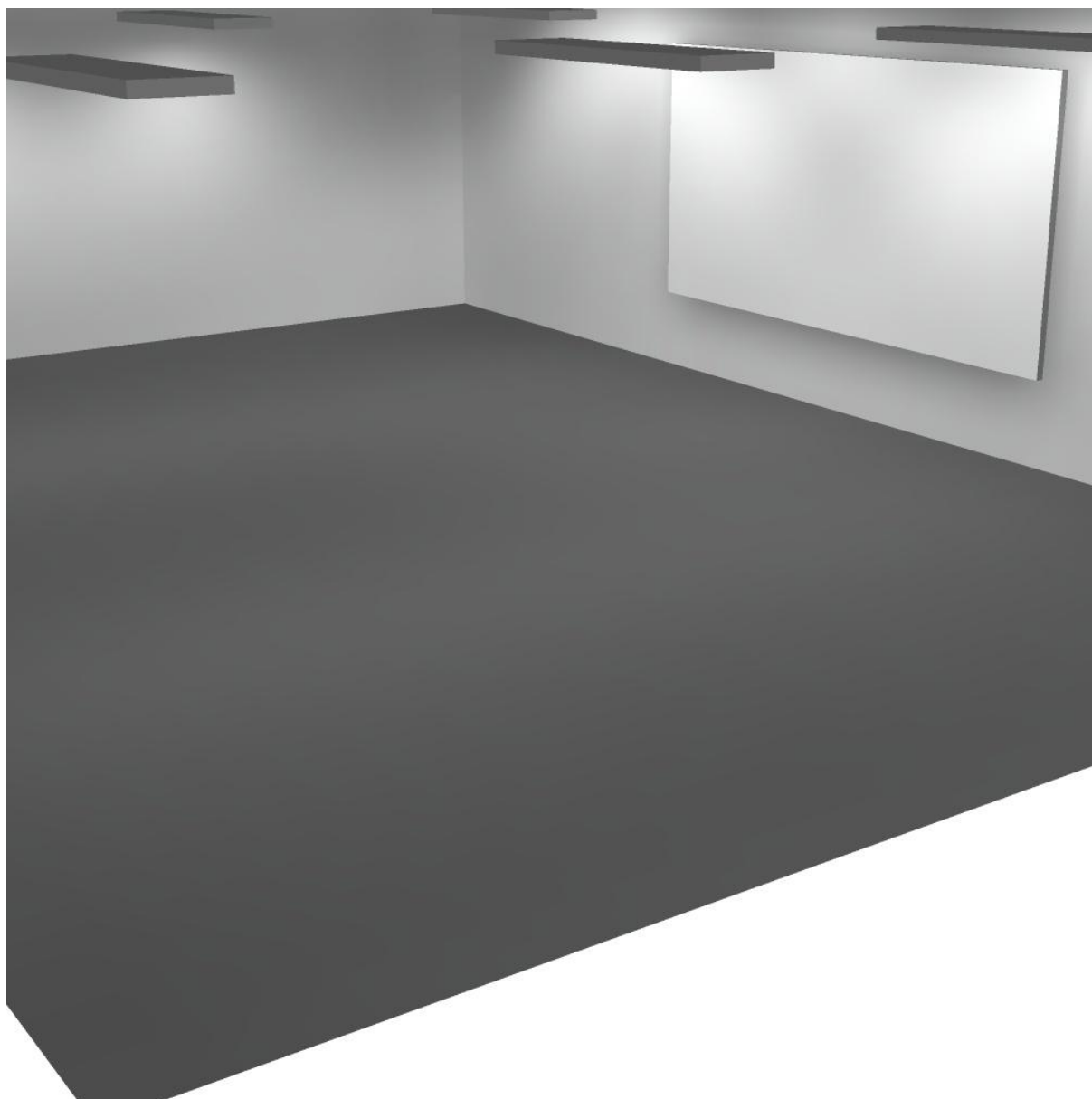
N°	Pieza	Designación (Factor de corrección)	Φ (Luminaria) [lm]	Φ (Lámparas) [lm]	P [W]
1	10	ELECTROCONTROL FLUORESCENTE T5 IMPERIO 2X28W/120/277MV SOBREP.PIRAMIDAL REJ ESPECULAR 2" 2X1X16C (1.000)	3785	5280	56.0
2	2	ELECTROCONTROL FLUORESCENTE T5 IMPERIO 2X54W/120/277MV SOBREP.PIRAMIDAL REJ ESPECULAR 2" 2X1X16C (1.000)	6394	8920	108.0
Total:			50637	70640	776.0

Valor de eficiencia energética: $11.41 \text{ W/m}^2 = 2.17 \text{ W/m}^2/100 \text{ lx}$ (Base: 68.00 m^2)



Proyecto elaborado por
Teléfono
Fax
e-Mail

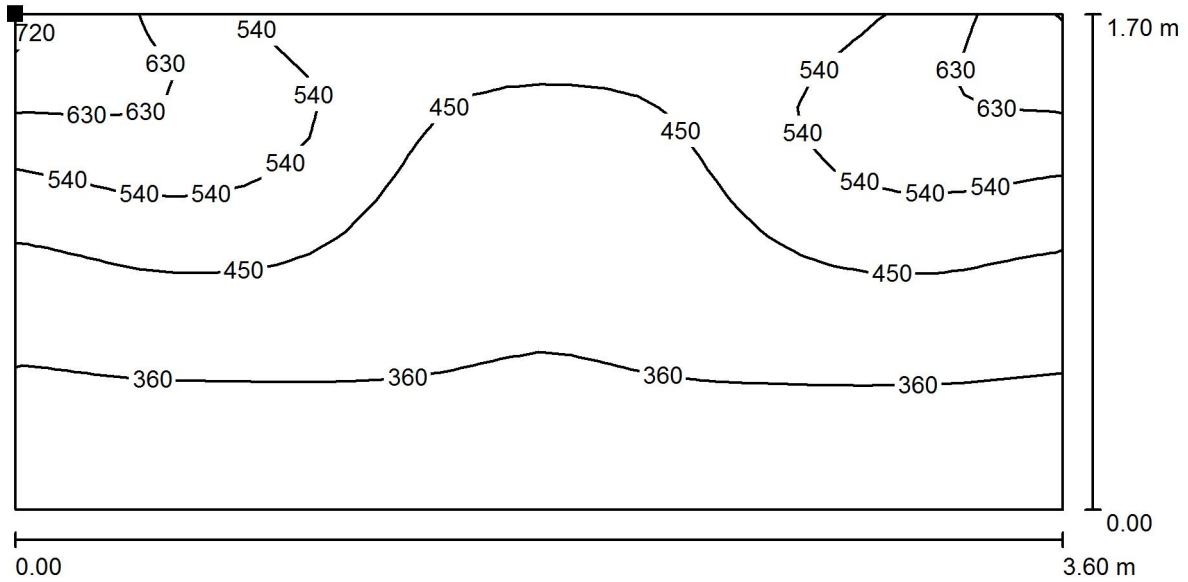
Aulas 1-4 / Escena de luz General / Rendering (procesado) en 3D





Proyecto elaborado por
Teléfono
Fax
e-Mail

Aulas 1-4 / Escena de luz General / Tablero / Isolíneas (E, perpendicular)



Valores en Lux, Escala 1 : 26

Situación de la superficie en el local:
Punto marcado:
(19.081 m, 18.600 m, 2.225 m)



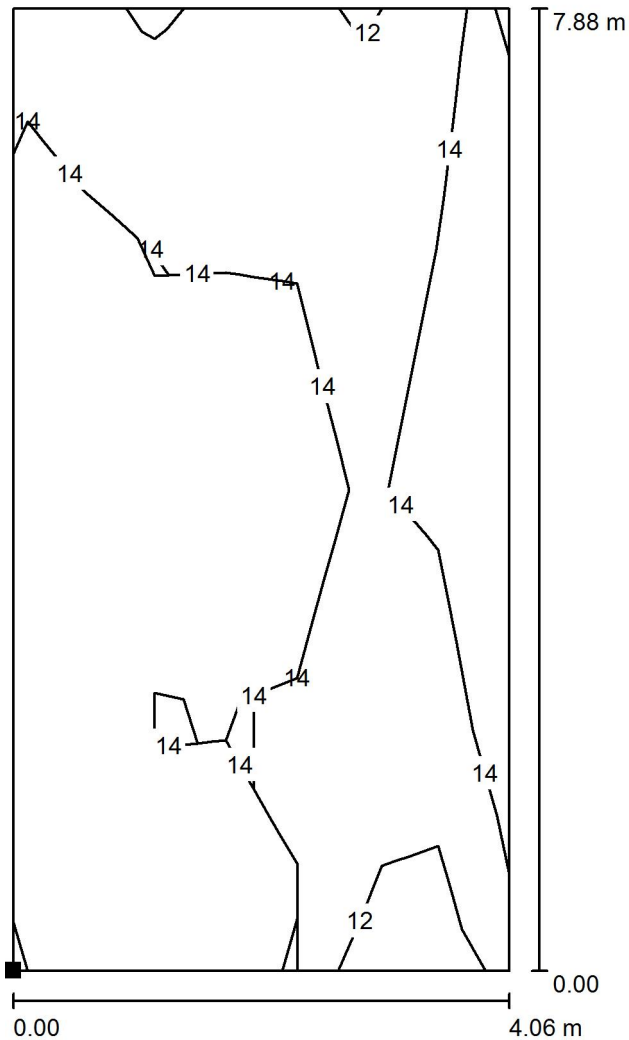
Trama: 16 x 32 Puntos

E_m [lx]	E_{min} [lx]	E_{max} [lx]	E_{min} / E_m	E_{min} / E_{max}
437	312	739	0.714	0.422



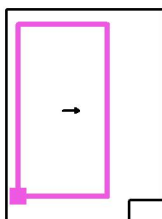
Proyecto elaborado por
Teléfono
Fax
e-Mail

Aulas 1-4 / Escena de luz General / Aulas UGR / Isolíneas (UGR)



Escala 1 : 62

Situación de la superficie en el local:
Punto marcado:
(12.561 m, 13.026 m, 0.800 m)



Trama: 4 x 7 Puntos

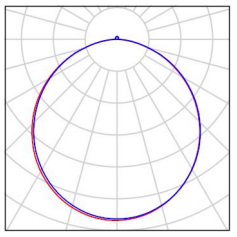
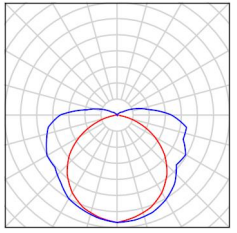
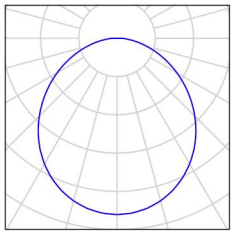
Min
11

Max
16



Proyecto elaborado por
Teléfono
Fax
e-Mail

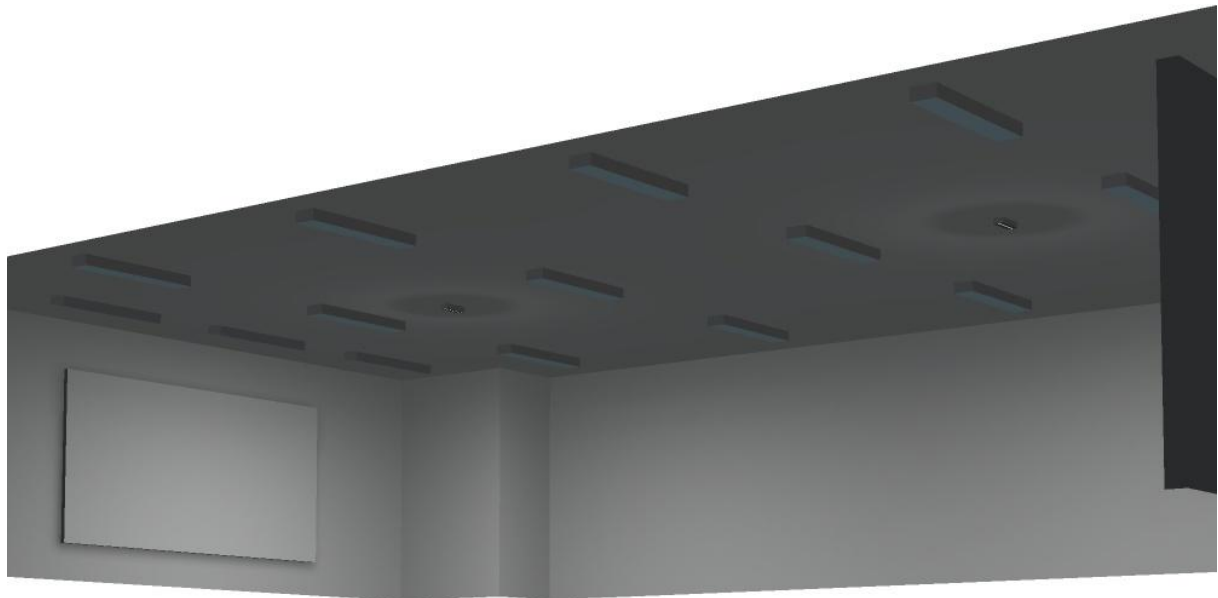
Aula Polivalente / Lista de luminarias

5 Pieza	<p>Panel SQ 18W N° de artículo: Flujo luminoso (Luminaria): 1254 lm Flujo luminoso (Lámparas): 1554 lm Potencia de las luminarias: 18.2 W Clasificación luminarias según CIE: 98 Código CIE Flux: 47 79 96 98 81 Lámpara: 1 x Definido por el usuario (Factor de corrección 1.000).</p>	<p>Dispone de una imagen de la luminaria en nuestro catálogo de luminarias.</p>	
15 Pieza	<p>ELECTROCONTROL HERMETICA 2X54W T5 1220094 FLUORESCENTE LINEAL T5 N° de artículo: HERMETICA 2X54W T5 Flujo luminoso (Luminaria): 5357 lm Flujo luminoso (Lámparas): 7828 lm Potencia de las luminarias: 106.7 W Clasificación luminarias según CIE: 89 Código CIE Flux: 38 65 85 89 68 Lámpara: 1 x 1220094 19 (Factor de corrección 1.000).</p>	<p>Dispone de una imagen de la luminaria en nuestro catálogo de luminarias.</p>	
2 Pieza	<p>SAGELUX EVOLUTION EVO-400 N° de artículo: EVO-400 Flujo luminoso (Luminaria): 0 lm Flujo luminoso (Lámparas): 0 lm Potencia de las luminarias: 0.0 W Alumbrado de emergencia: 399 lm, 1.9 W Clasificación luminarias según CIE: 100 Código CIE Flux: 48 79 95 100 100 Lámpara: 1 x LED (Factor de corrección 1.000).</p>	<p>Dispone de una imagen de la luminaria en nuestro catálogo de luminarias.</p>	



Proyecto elaborado por
Teléfono
Fax
e-Mail

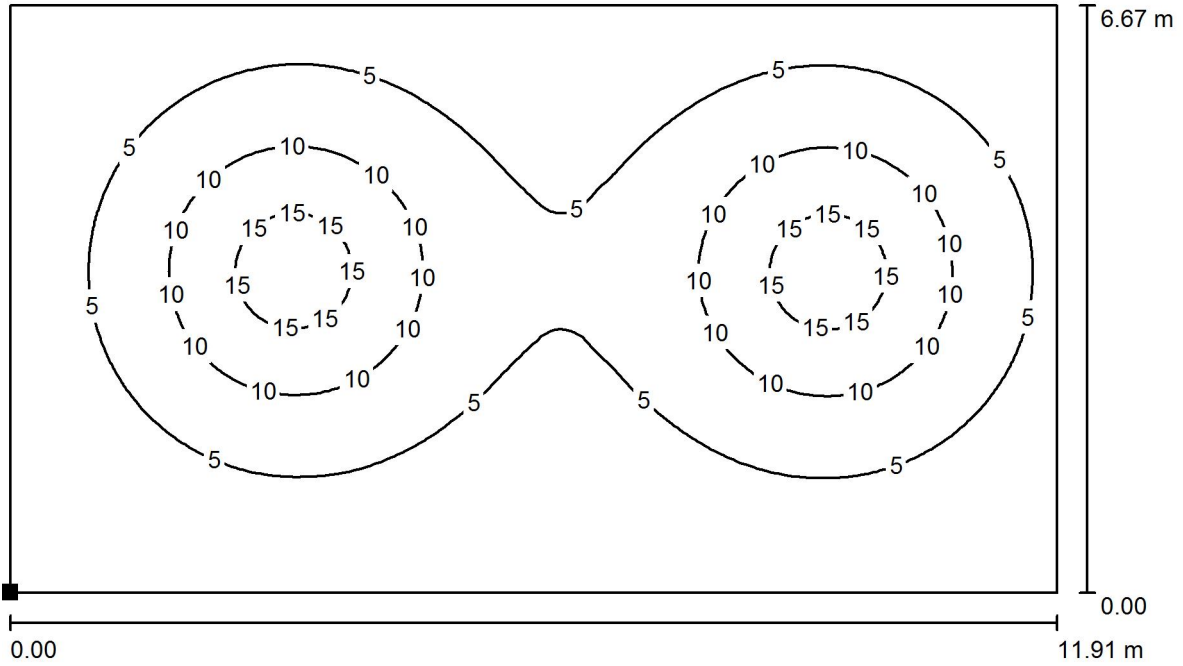
Aula Polivalente / Escena de luz de Emergencia / Rendering (procesado) en 3D





Proyecto elaborado por
Teléfono
Fax
e-Mail

**Aula Polivalente / Escena de luz de Emergencia / Área anti-pánico Aula Polivalente /
Isolíneas (E, perpendicular)**



Valores en Lux, Escala 1 : 86

Situación de la superficie en el local:

Punto marcado:

(5.275 m, 2.000 m, 0.000 m)



Trama: 128 x 128 Puntos

E_m [lx]
5.93

E_{min} [lx]
0.78

E_{max} [lx]
17

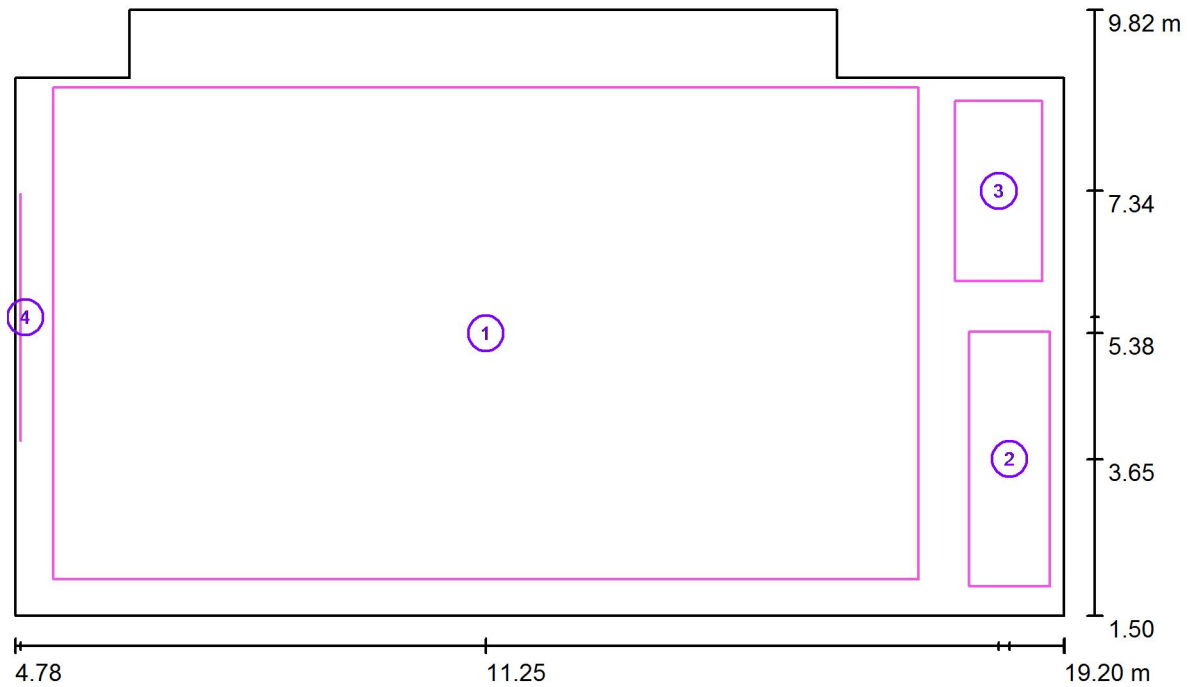
E_{min} / E_m
0.132

E_{min} / E_{max}
0.046



Proyecto elaborado por
Teléfono
Fax
e-Mail

Aula Polivalente / Escena de luz General / Superficie de cálculo (sumario de resultados)



Escala 1 : 104

Lista de superficies de cálculo

N°	Designación	Tipo	Trama	E_m [lx]	E_{min} [lx]	E_{max} [lx]	E_{min} / E_m	E_{min} / E_{max}
1	Aula Polivalente	perpendicular	64 x 64	508	306	787	0.603	0.389
2	Deposito 1	perpendicular	8 x 16	222	167	255	0.752	0.655
3	Deposito 2	perpendicular	8 x 16	194	154	258	0.791	0.595
4	Tablero	perpendicular	16 x 32	516	378	758	0.733	0.499

Resumen de los resultados

Tipo	Cantidad	Media [lx]	Min [lx]	Max [lx]	E_{min} / E_m	E_{min} / E_{max}
perpendicular	4	486	154	787	0.32	0.20



Proyecto elaborado por
Teléfono
Fax
e-Mail

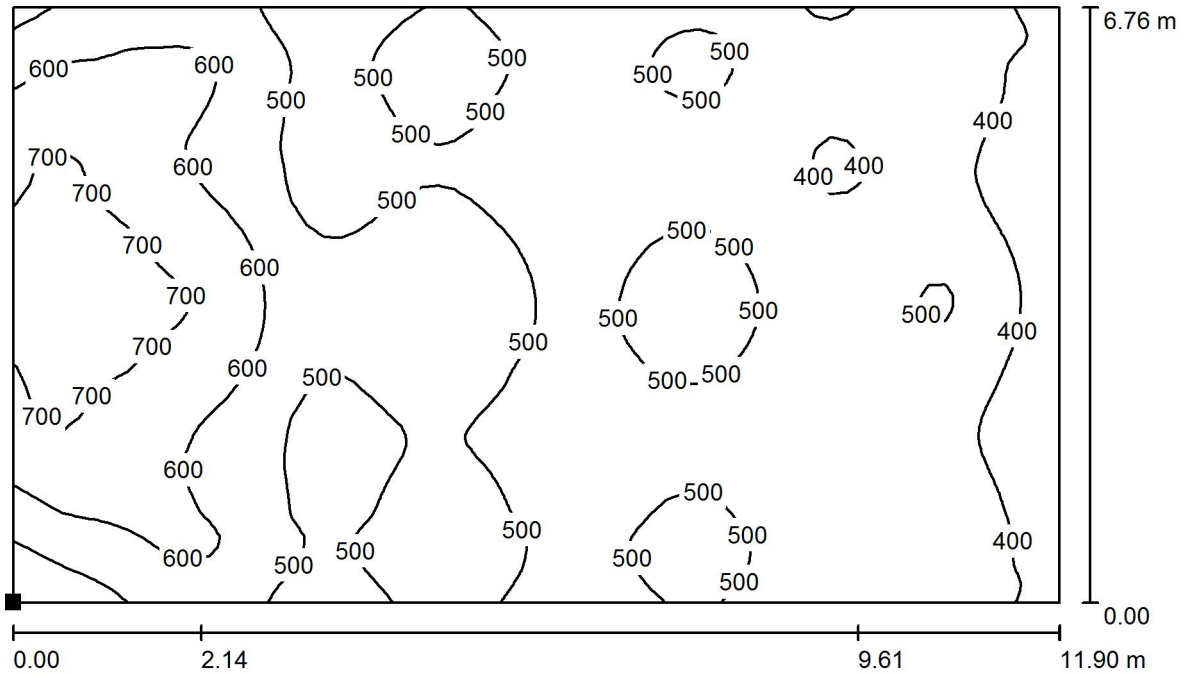
Aula Polivalente / Escena de luz General / Rendering (procesado) en 3D





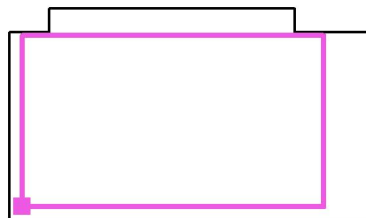
Proyecto elaborado por
Teléfono
Fax
e-Mail

Aula Polivalente / Escena de luz General / Aula Polivalente / Isolíneas (E, perpendicular)



Valores en Lux, Escala 1 : 86

Situación de la superficie en el local:
Punto marcado:
(5.300 m, 2.000 m, 0.750 m)



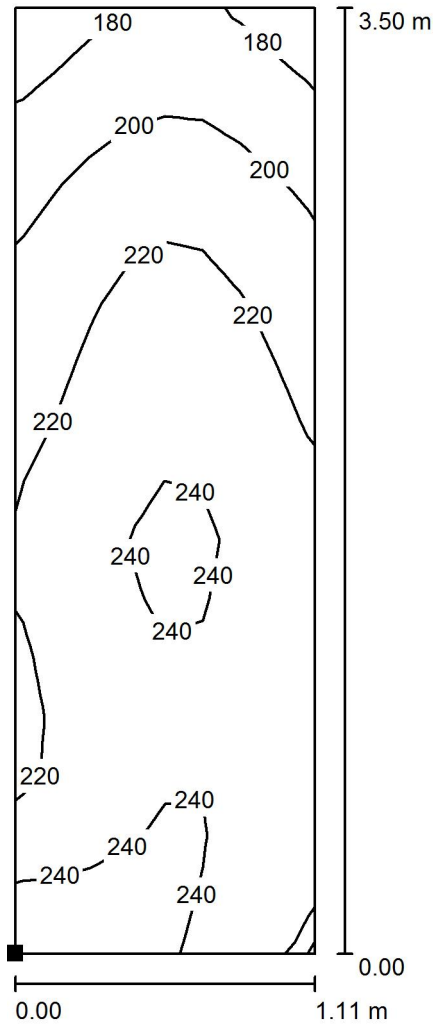
Trama: 64 x 64 Puntos

E_m [lx]	E_{min} [lx]	E_{max} [lx]	E_{min} / E_m	E_{min} / E_{max}
508	306	787	0.603	0.389



Proyecto elaborado por
Teléfono
Fax
e-Mail

Aula Polivalente / Escena de luz General / Deposito 1 / Isolíneas (E, perpendicular)



Valores en Lux, Escala 1 : 28

Situación de la superficie en el local:
Punto marcado:
(17.893 m, 1.900 m, 0.850 m)



Trama: 8 x 16 Puntos

E_m [lx]
222

E_{min} [lx]
167

E_{max} [lx]
255

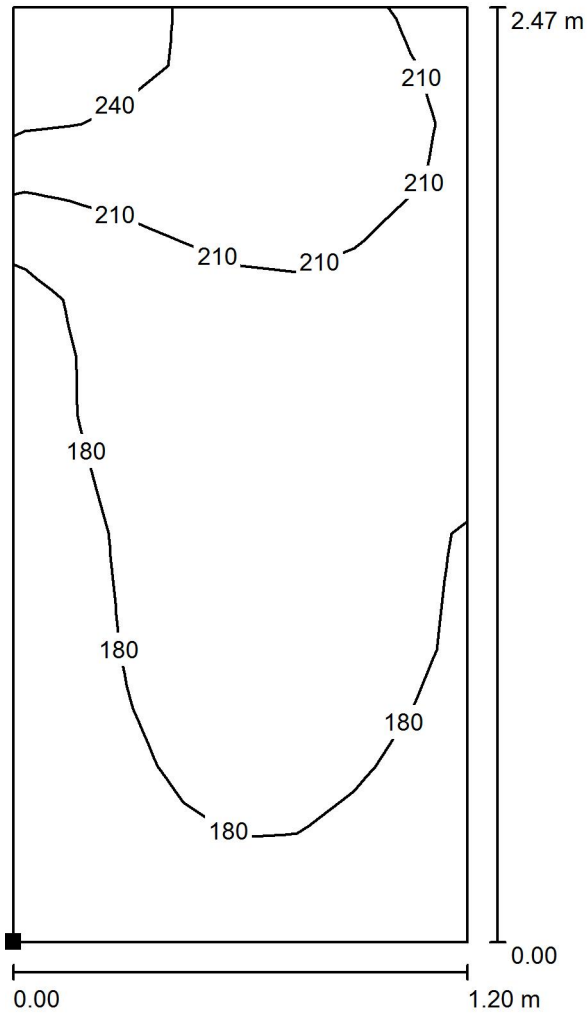
E_{min} / E_m
0.752

E_{min} / E_{max}
0.655



Proyecto elaborado por
Teléfono
Fax
e-Mail

Aula Polivalente / Escena de luz General / Deposito 2 / Isolíneas (E, perpendicular)



Valores en Lux, Escala 1 : 20

Situación de la superficie en el local:
Punto marcado:
(17.700 m, 6.100 m, 0.850 m)



Trama: 8 x 16 Puntos

E_m [lx]
194

E_{min} [lx]
154

E_{max} [lx]
258

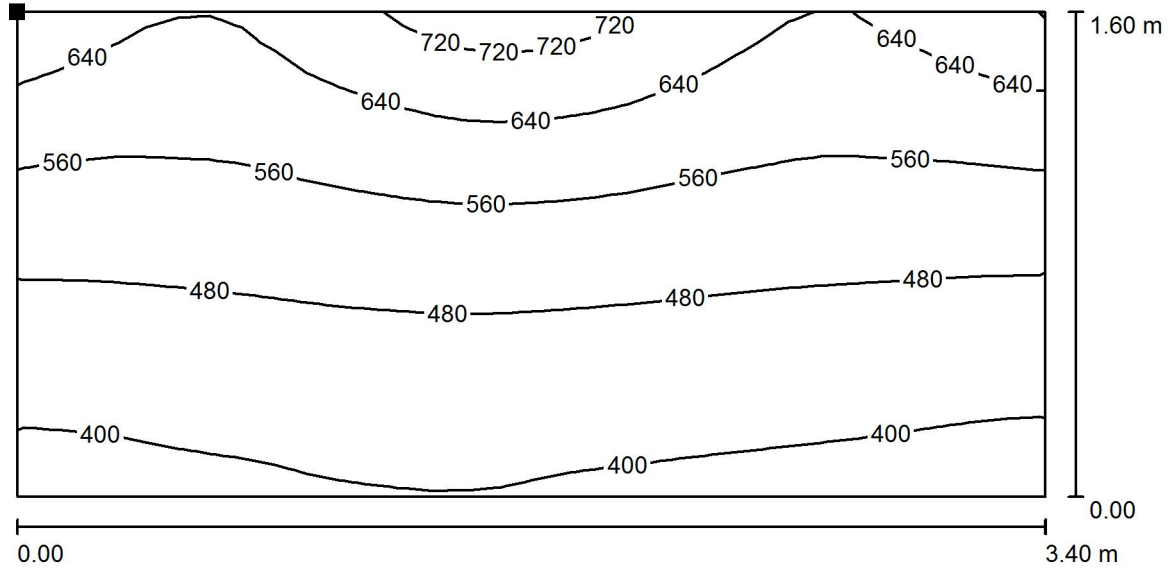
E_{min} / E_m
0.791

E_{min} / E_{max}
0.595



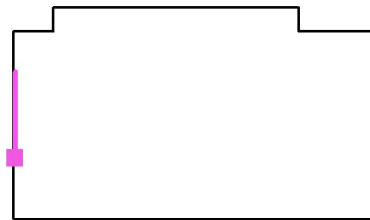
Proyecto elaborado por
Teléfono
Fax
e-Mail

Aula Polivalente / Escena de luz General / Tablero / Isolíneas (E, perpendicular)



Valores en Lux, Escala 1 : 25

Situación de la superficie en el local:
Punto marcado:
(4.855 m, 3.900 m, 1.900 m)



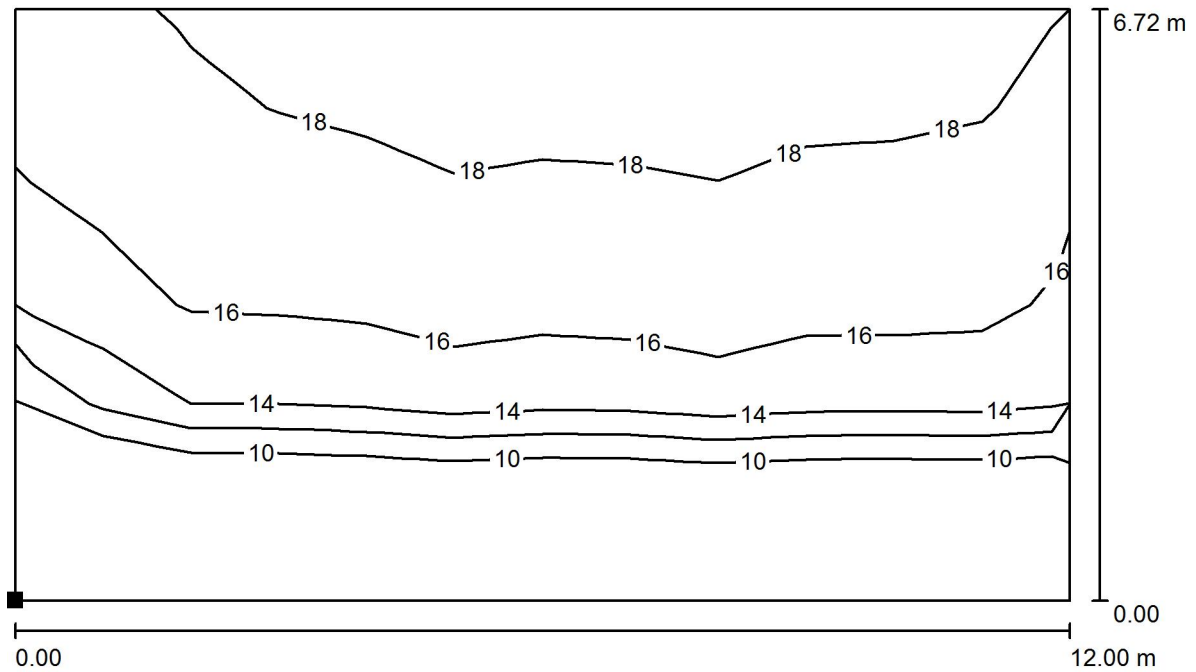
Trama: 16 x 32 Puntos

E_m [lx]	E_{min} [lx]	E_{max} [lx]	E_{min} / E_m	E_{min} / E_{max}
516	378	758	0.733	0.499



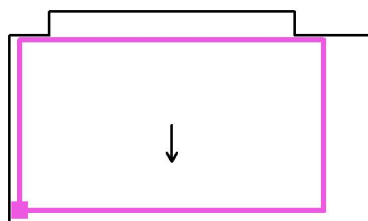
Proyecto elaborado por
Teléfono
Fax
e-Mail

Aula Polivalente / Escena de luz General / Aula Polivalente / Isolíneas (UGR)



Escala 1 : 86

Situación de la superficie en el local:
Punto marcado:
(5.200 m, 2.000 m, 0.800 m)



Trama: 12 x 6 Puntos

Min
/

Max
19

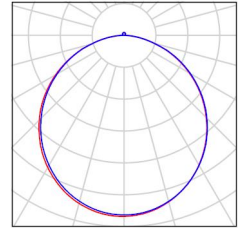


Proyecto elaborado por
Teléfono
Fax
e-Mail

Baños 1P y 2P / Lista de luminarias

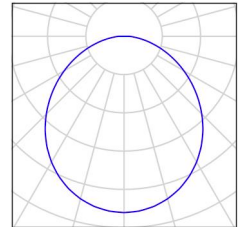
5 Pieza Panel SQ 18W
N° de artículo:
Flujo luminoso (Luminaria): 1254 lm
Flujo luminoso (Lámparas): 1554 lm
Potencia de las luminarias: 18.2 W
Clasificación luminarias según CIE: 98
Código CIE Flux: 47 79 96 98 81
Lámpara: 1 x Definido por el usuario (Factor de corrección 1.000).

Dispone de una imagen de la luminaria en nuestro catálogo de luminarias.



1 Pieza SAGELUX EVOLUTION EVO-400
N° de artículo: EVO-400
Flujo luminoso (Luminaria): 0 lm
Flujo luminoso (Lámparas): 0 lm
Potencia de las luminarias: 0.0 W
Alumbrado de emergencia: 399 lm, 1.9 W
Clasificación luminarias según CIE: 100
Código CIE Flux: 48 79 95 100 100
Lámpara: 1 x LED (Factor de corrección 1.000).

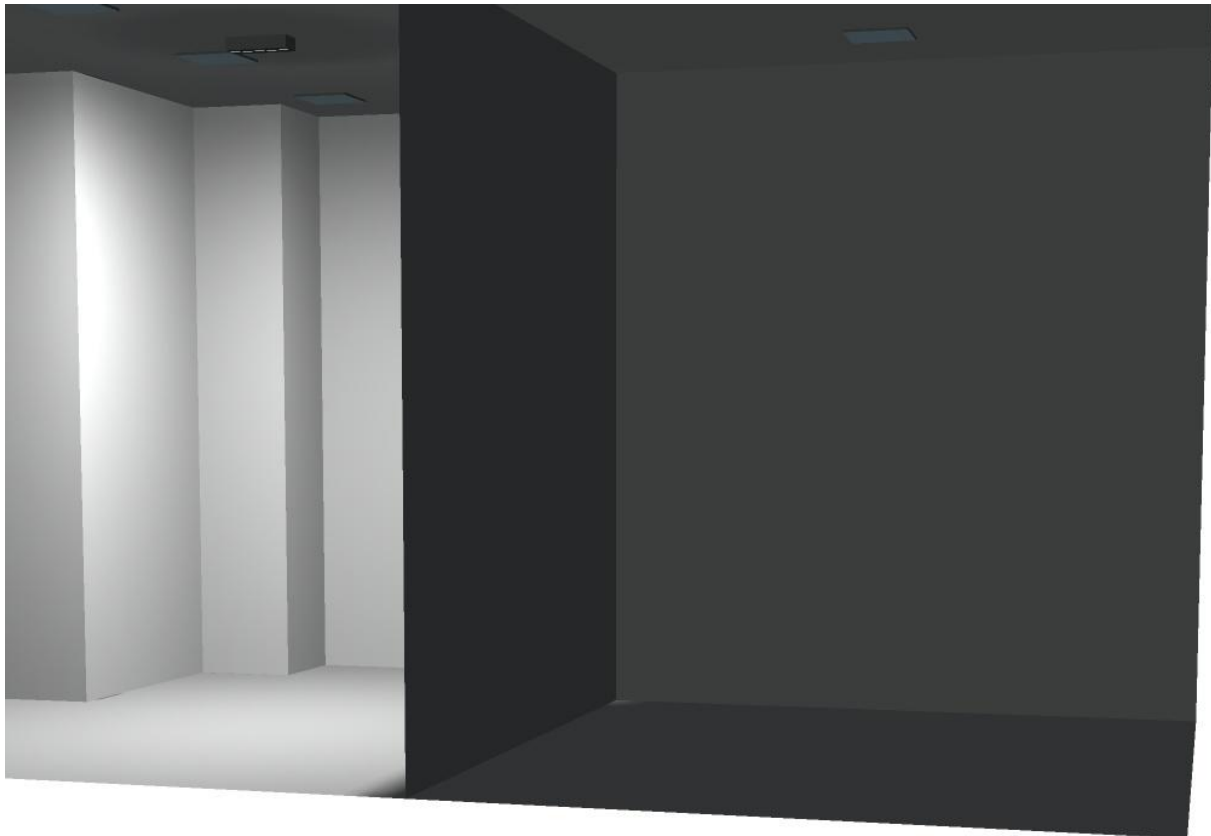
Dispone de una imagen de la luminaria en nuestro catálogo de luminarias.





Proyecto elaborado por
Teléfono
Fax
e-Mail

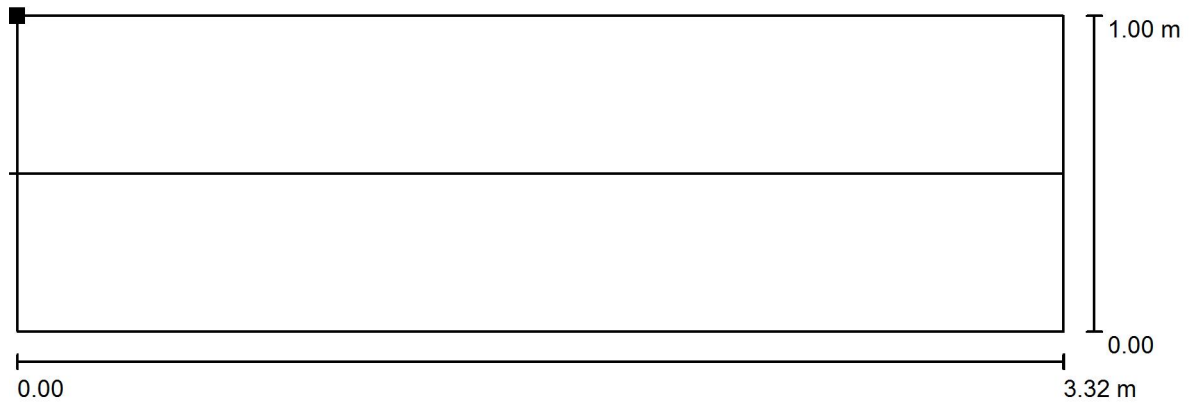
Baños 1P y 2P / Escena de luz de Emergencia / Rendering (procesado) en 3D





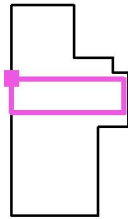
Proyecto elaborado por
Teléfono
Fax
e-Mail

Baños 1P y 2P / Escena de luz de Emergencia / Via de evacuación Baño 2 / Isolíneas (E)



Valores en Lux, Escala 1 : 24

Situación de la superficie en el local:
Punto marcado:
(6.600 m, 15.953 m, 0.000 m)



Trama: 32 x 64 Puntos

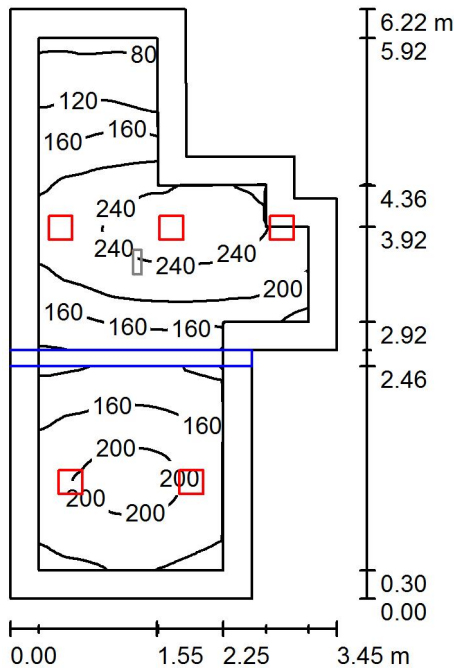
E_m [lx]	E_{min} [lx]	E_{max} [lx]	E_{min} / E_m	E_{min} / E_{max}
13	6.34	17	0.496	0.378

Línea media: E_{min} : 0.00 lx, E_{min} / E_{max} : 0.00 (1 : /).



Proyecto elaborado por
Teléfono
Fax
e-Mail

Baños 1P y 2P / Escena de luz General / Resumen



Altura del local: 2.700 m, Altura de montaje: 2.700 m, Factor mantenimiento: 0.80

Valores en Lux, Escala 1:80

Superficie	ρ [%]	E_m [lx]	E_{min} [lx]	E_{max} [lx]	E_{min} / E_m
Plano útil	/	182	74	259	0.404
Suelo	40	115	15	164	0.134
Techo	80	53	14	6696	0.270
Paredes (10)	50	101	18	817	/

Plano útil:

Altura: 0.850 m
Trama: 128 x 128 Puntos
Zona marginal: 0.300 m

Lista de piezas - Luminarias

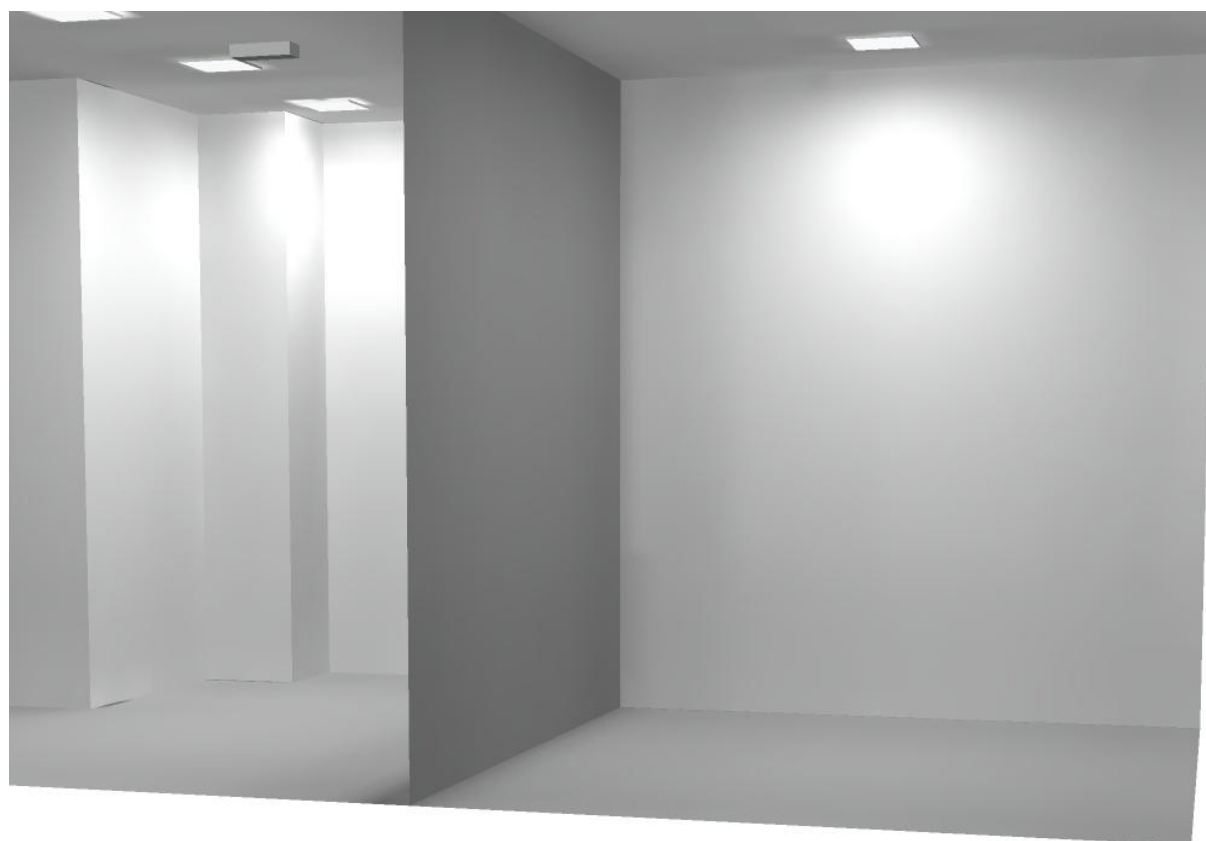
N°	Pieza	Designación (Factor de corrección)	Φ (Luminaria) [lm]	Φ (Lámparas) [lm]	P [W]
1	5	Panel SQ 18W (1.000)	1254	1554	18.2
			Total: 6270	Total: 7771	91.0

Valor de eficiencia energética: $5.54 \text{ W/m}^2 = 3.04 \text{ W/m}^2/100 \text{ lx}$ (Base: 16.42 m^2)



Proyecto elaborado por
Teléfono
Fax
e-Mail

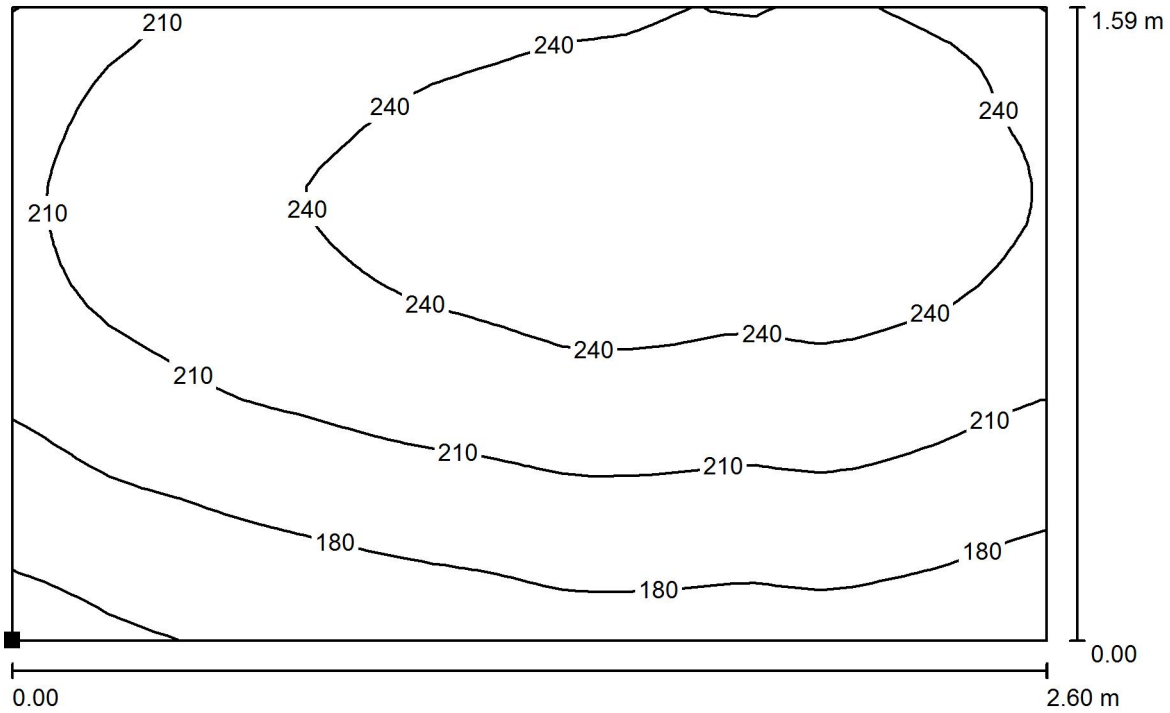
Baños 1P y 2P / Escena de luz General / Rendering (procesado) en 3D





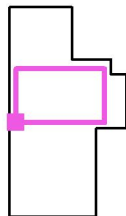
Proyecto elaborado por
Teléfono
Fax
e-Mail

Baños 1P y 2P / Escena de luz General / Baño 1 / Isolíneas (E, perpendicular)



Valores en Lux, Escala 1 : 19

Situación de la superficie en el local:
Punto marcado:
(6.800 m, 14.712 m, 0.850 m)



Trama: 32 x 32 Puntos

E_m [lx]	E_{min} [lx]	E_{max} [lx]	E_{min} / E_m	E_{min} / E_{max}
218	140	261	0.644	0.536

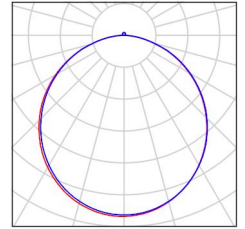


Proyecto elaborado por
Teléfono
Fax
e-Mail

Pasillo 1P y 2 P / Lista de luminarias

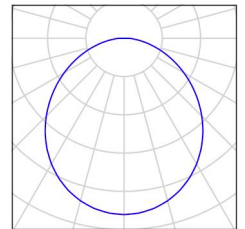
13 Pieza Panel SQ 18W
N° de artículo:
Flujo luminoso (Luminaria): 1254 lm
Flujo luminoso (Lámparas): 1554 lm
Potencia de las luminarias: 18.2 W
Clasificación luminarias según CIE: 98
Código CIE Flux: 47 79 96 98 81
Lámpara: 1 x Definido por el usuario (Factor de corrección 1.000).

Dispone de una imagen de la luminaria en nuestro catálogo de luminarias.



5 Pieza SAGELUX EVOLUTION EVO-400
N° de artículo: EVO-400
Flujo luminoso (Luminaria): 0 lm
Flujo luminoso (Lámparas): 0 lm
Potencia de las luminarias: 0.0 W
Alumbrado de emergencia: 399 lm, 1.9 W
Clasificación luminarias según CIE: 100
Código CIE Flux: 48 79 95 100 100
Lámpara: 1 x LED (Factor de corrección 1.000).

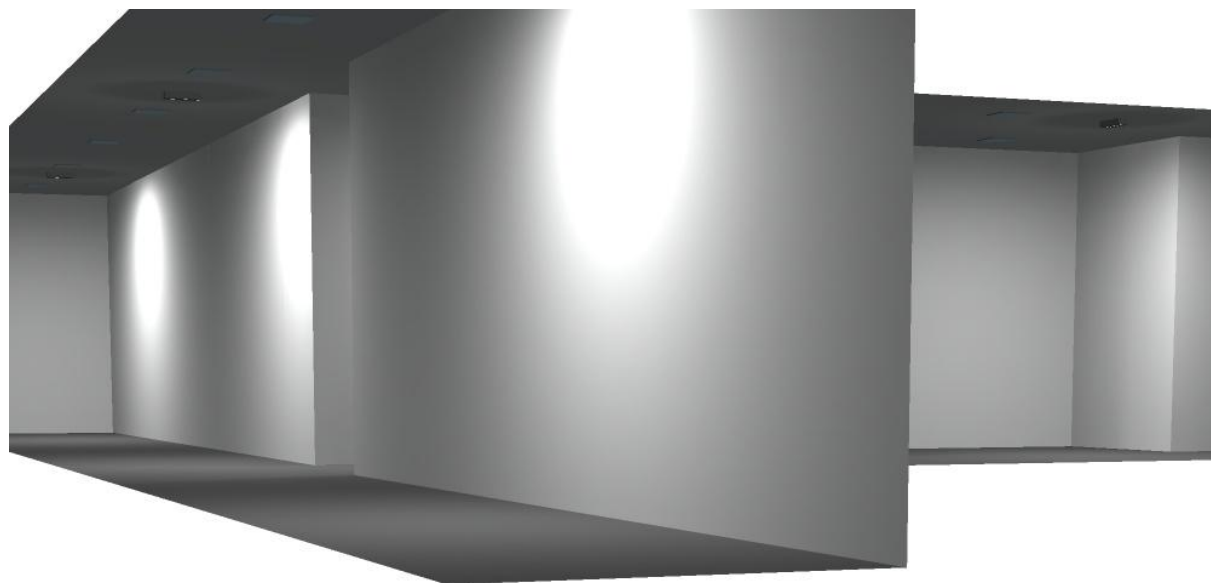
Dispone de una imagen de la luminaria en nuestro catálogo de luminarias.





Proyecto elaborado por
Teléfono
Fax
e-Mail

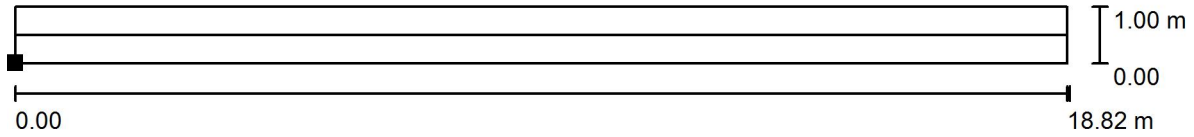
Pasillo 1P y 2 P / Escena de luz de Emergencia / Rendering (procesado) en 3D





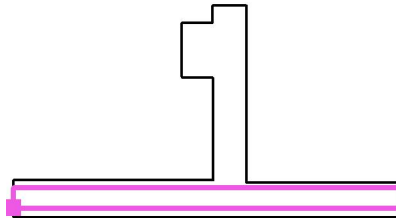
Proyecto elaborado por
Teléfono
Fax
e-Mail

Pasillo 1P y 2 P / Escena de luz de Emergencia / Via de evacuación Zona 1 / Isolíneas (E)



Valores en Lux, Escala 1 : 135

Situación de la superficie en el local:
Punto marcado:
(0.500 m, 10.400 m, 0.000 m)



Trama: 128 x 16 Puntos

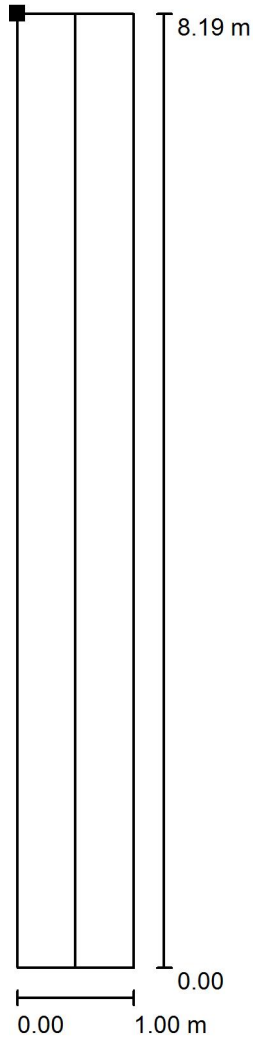
E_m [lx]	E_{min} [lx]	E_{max} [lx]	E_{min} / E_m	E_{min} / E_{max}
10	3.68	20	0.366	0.185

Línea media: E_{min} : 3.79 lx, E_{min} / E_{max} : 0.19 (1 : 5.18).

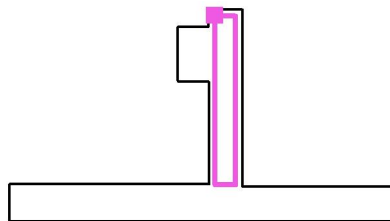


Proyecto elaborado por
Teléfono
Fax
e-Mail

Pasillo 1P y 2 P / Escena de luz de Emergencia / Via de evacuación Zona 2 / Isolíneas (E)



Situación de la superficie en el local:
Punto marcado:
(10.500 m, 19.914 m, 0.000 m)



Valores en Lux, Escala 1 : 65

Trama: 128 x 16 Puntos

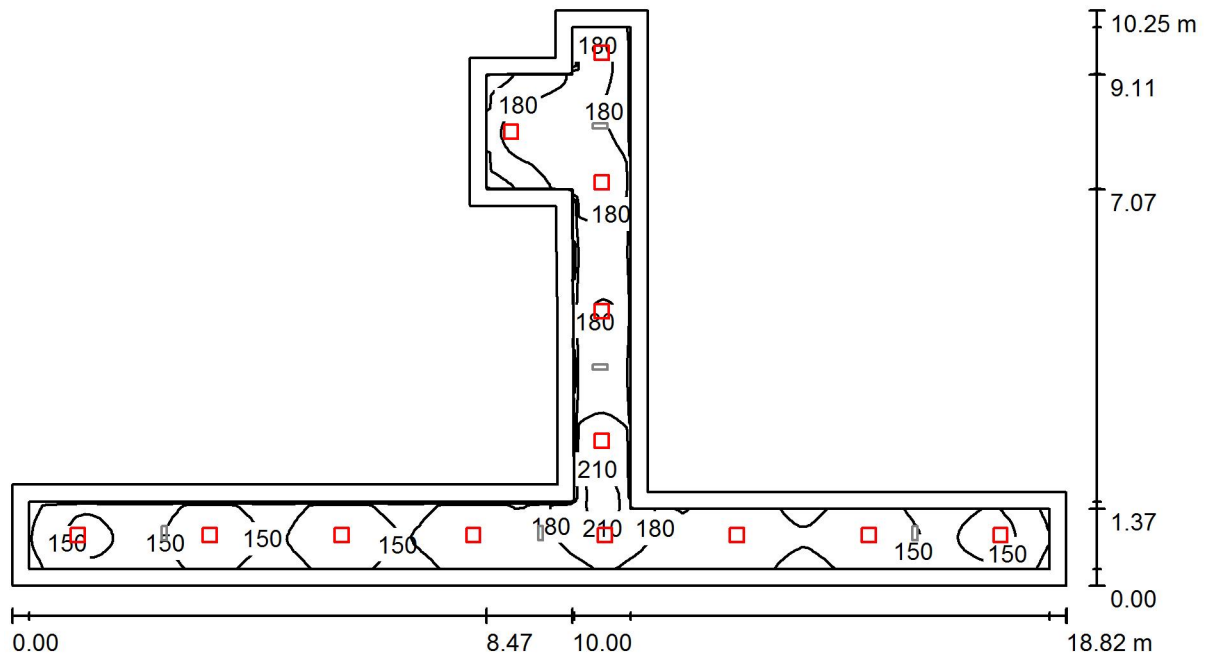
E_m [lx]	E_{min} [lx]	E_{max} [lx]	E_{min} / E_m	E_{min} / E_{max}
15	7.93	20	0.533	0.391

Línea media: E_{min} : 8.47 lx, E_{min} / E_{max} : 0.42 (1 : 2.39).



Proyecto elaborado por
Teléfono
Fax
e-Mail

Pasillo 1P y 2 P / Escena de luz General / Resumen



Altura del local: 2.700 m, Altura de montaje: 2.700 m, Factor mantenimiento: 0.80

Valores en Lux, Escala 1:135

Superficie	ρ [%]	E_m [lx]	E_{min} [lx]	E_{max} [lx]	E_{min} / E_m
Plano útil	/	166	110	216	0.663
Suelo	20	118	67	163	0.569
Techo	70	43	25	1061	0.594
Paredes (16)	50	90	32	229	/

Plano útil:

Altura: 0.850 m
Trama: 128 x 128 Puntos
Zona marginal: 0.300 m

Lista de piezas - Luminarias

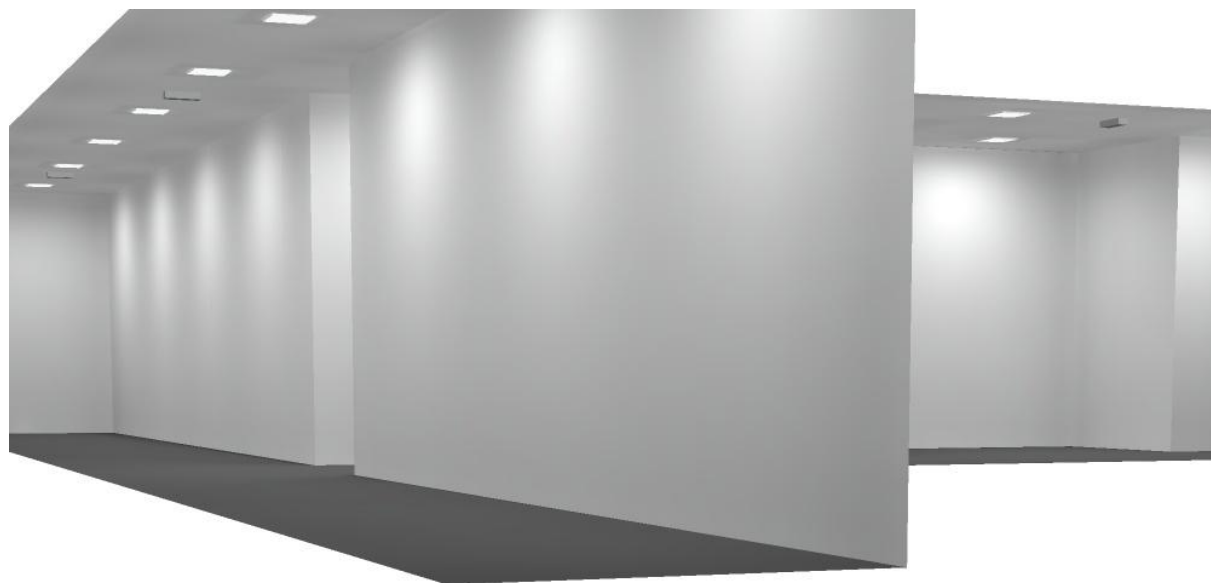
N°	Pieza	Designación (Factor de corrección)	Φ (Luminaria) [lm]	Φ (Lámparas) [lm]	P [W]
1	13	Panel SQ 18W (1.000)	1254	1554	18.2
			Total: 16303	Total: 20203	236.6

Valor de eficiencia energética: $4.66 \text{ W/m}^2 = 2.81 \text{ W/m}^2/100 \text{ lx}$ (Base: 50.77 m^2)



Proyecto elaborado por
Teléfono
Fax
e-Mail

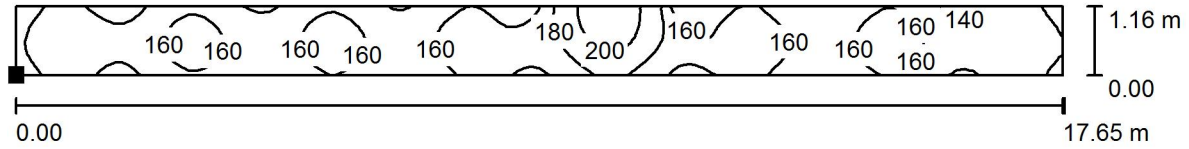
Pasillo 1P y 2 P / Escena de luz General / Rendering (procesado) en 3D





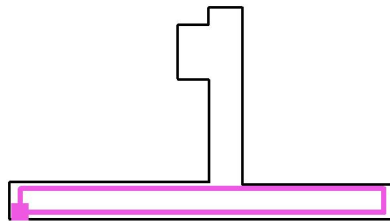
Proyecto elaborado por
Teléfono
Fax
e-Mail

Pasillo 1P y 2 P / Escena de luz General / Pasillo zona 1 / Isolíneas (E, perpendicular)



Valores en Lux, Escala 1 : 127

Situación de la superficie en el local:
Punto marcado:
(1.052 m, 10.300 m, 0.850 m)



Trama: 128 x 16 Puntos

E_m [lx]
159

E_{min} [lx]
125

E_{max} [lx]
215

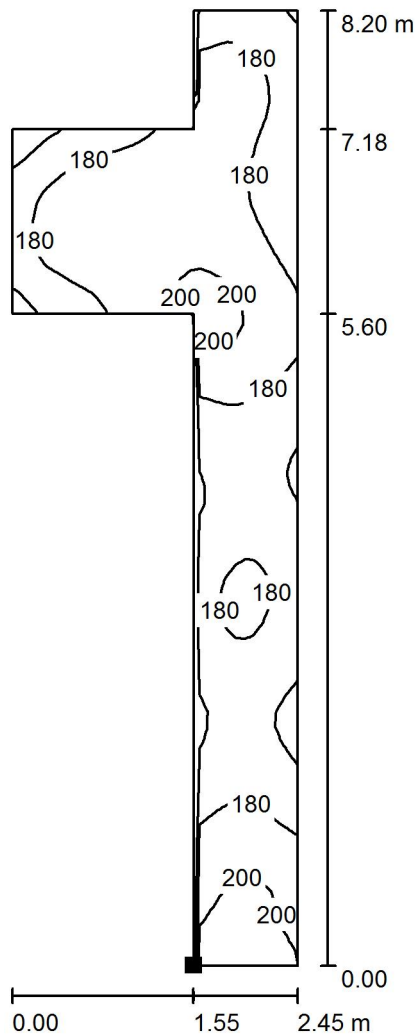
E_{min} / E_m
0.784

E_{min} / E_{max}
0.580



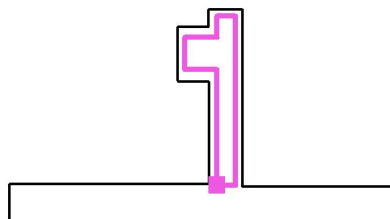
Proyecto elaborado por
Teléfono
Fax
e-Mail

Pasillo 1P y 2 P / Escena de luz General / Pasillo zona 2 / Isolíneas (E, perpendicular)



Situación de la superficie en el local:
Punto marcado:
(10.607 m, 11.700 m, 0.850 m)

Valores en Lux, Escala 1 : 65



Trama: 32 x 64 Puntos

E_m [lx]
181

E_{min} [lx]
147

E_{max} [lx]
217

E_{min} / E_m
0.810

E_{min} / E_{max}
0.676

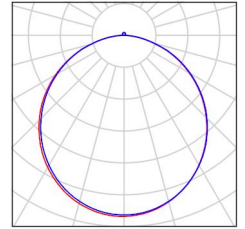


Proyecto elaborado por
Teléfono
Fax
e-Mail

Escalera / Lista de luminarias

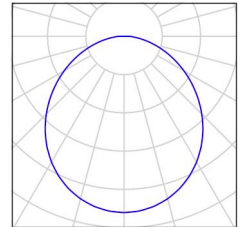
9 Pieza Panel SQ 18W
N° de artículo:
Flujo luminoso (Luminaria): 1254 lm
Flujo luminoso (Lámparas): 1554 lm
Potencia de las luminarias: 18.2 W
Clasificación luminarias según CIE: 98
Código CIE Flux: 47 79 96 98 81
Lámpara: 1 x Definido por el usuario (Factor de corrección 1.000).

Dispone de una imagen de la luminaria en nuestro catálogo de luminarias.



1 Pieza SAGELUX EVOLUTION EVO-400
N° de artículo: EVO-400
Flujo luminoso (Luminaria): 0 lm
Flujo luminoso (Lámparas): 0 lm
Potencia de las luminarias: 0.0 W
Alumbrado de emergencia: 399 lm, 1.9 W
Clasificación luminarias según CIE: 100
Código CIE Flux: 48 79 95 100 100
Lámpara: 1 x LED (Factor de corrección 1.000).

Dispone de una imagen de la luminaria en nuestro catálogo de luminarias.





Proyecto elaborado por
Teléfono
Fax
e-Mail

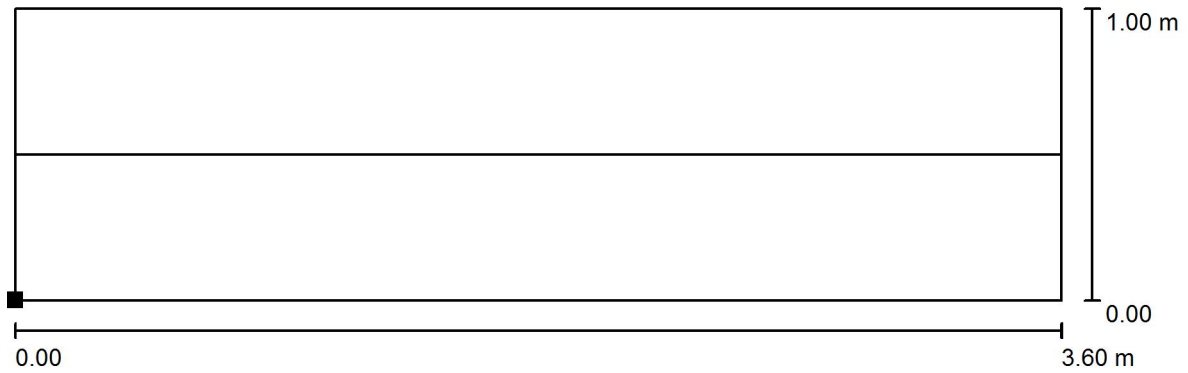
Escalera / Escena de luz de Emergencia / Rendering (procesado) en 3D





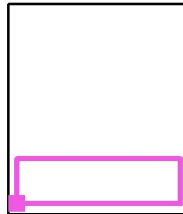
Proyecto elaborado por
Teléfono
Fax
e-Mail

Escalera / Escena de luz de Emergencia / Via de evacuación Descanso / Isolíneas (E)



Valores en Lux, Escala 1 : 26

Situación de la superficie en el local:
Punto marcado:
(0.900 m, 5.600 m, 1.700 m)



Trama: 32 x 16 Puntos

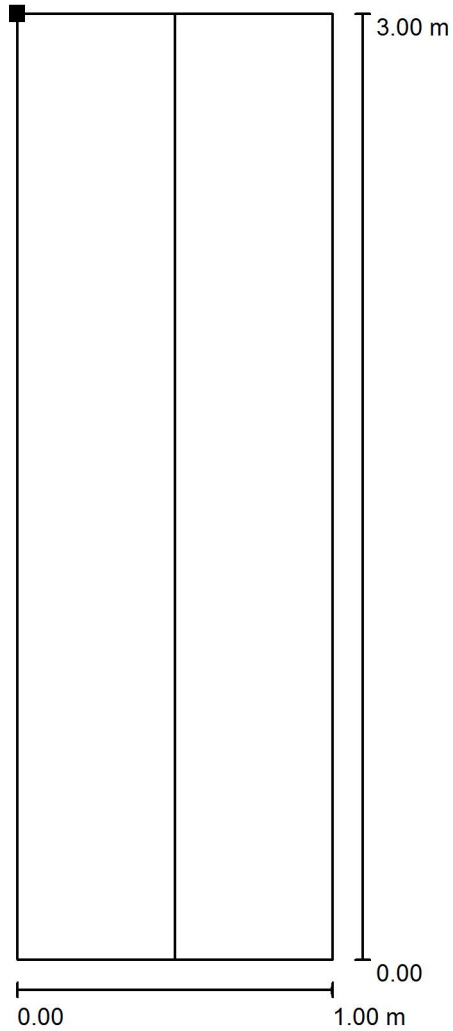
E_m [lx]	E_{min} [lx]	E_{max} [lx]	E_{min} / E_m	E_{min} / E_{max}
3.93	2.69	5.19	0.686	0.519

Línea media: E_{min} : 3.19 lx, E_{min} / E_{max} : 0.74 (1 : 1.34).

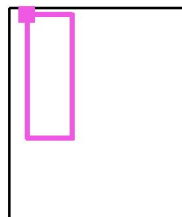


Proyecto elaborado por
Teléfono
Fax
e-Mail

Escalera / Escena de luz de Emergencia / Via de evacuación Escalera 2 / Isolíneas (E)



Situación de la superficie en el local:
Punto marcado:
(1.100 m, 9.859 m, 3.334 m)



Valores en Lux, Escala 1 : 24

Trama: 32 x 16 Puntos

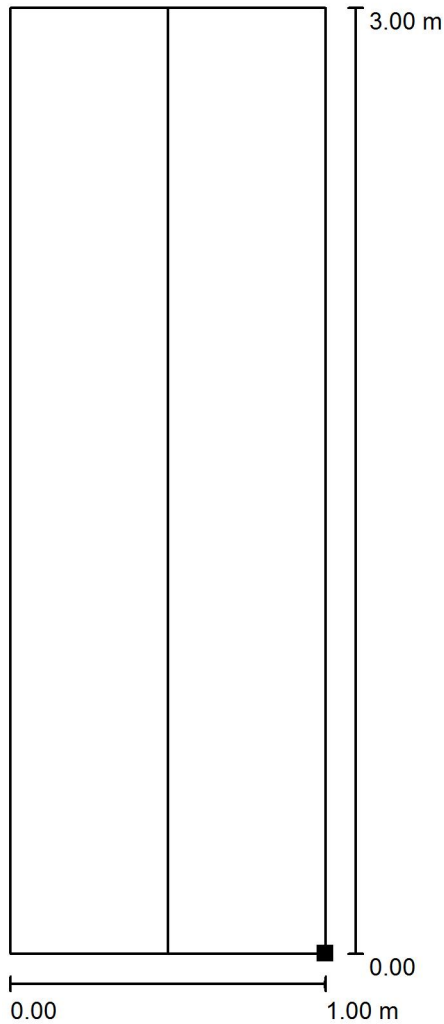
E_m [lx]	E_{min} [lx]	E_{max} [lx]	E_{min} / E_m	E_{min} / E_{max}
7.71	4.27	11	0.554	0.395

Línea media: E_{min} : 5.30 lx, E_{min} / E_{max} : 0.59 (1 : 1.70).

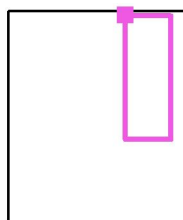


Proyecto elaborado por
Teléfono
Fax
e-Mail

Escalera / Escena de luz de Emergencia / Via de evacuación Escalera 1 / Isolíneas (E)



Situación de la superficie en el local:
Punto marcado:
(3.287 m, 9.910 m, 0.566 m)



Valores en Lux, Escala 1 : 24

Trama: 32 x 16 Puntos

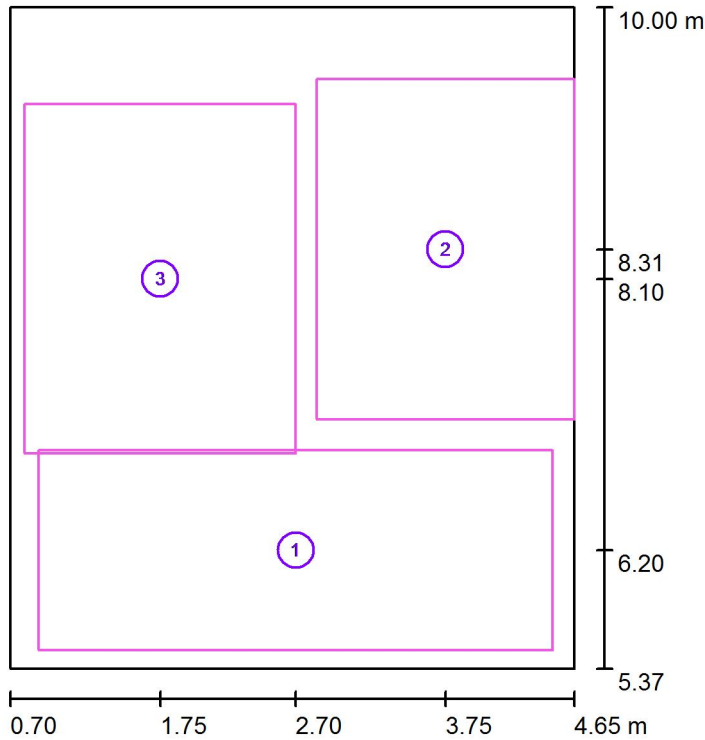
E_m [lx]	E_{min} [lx]	E_{max} [lx]	E_{min} / E_m	E_{min} / E_{max}
4.05	2.18	6.21	0.537	0.351

Línea media: E_{min} : 2.45 lx, E_{min} / E_{max} : 0.44 (1 : 2.26).



Proyecto elaborado por
Teléfono
Fax
e-Mail

Escalera / Escena de luz General / Superficie de cálculo (sumario de resultados)



Escala 1 : 53

Lista de superficies de cálculo

N°	Designación	Tipo	Trama	E_m [lx]	E_{min} [lx]	E_{max} [lx]	E_{min} / E_m	E_{min} / E_{max}
1	Descanso 1	perpendicular	16 x 8	194	157	222	0.812	0.708
2	Escalera 1	perpendicular	32 x 32	158	94	219	0.599	0.432
3	Escalera 2	perpendicular	16 x 16	271	195	331	0.719	0.589

Resumen de los resultados

Tipo	Cantidad	Media [lx]	Min [lx]	Max [lx]	E_{min} / E_m	E_{min} / E_{max}
perpendicular	3	209	94	331	0.45	0.29



Proyecto elaborado por
Teléfono
Fax
e-Mail

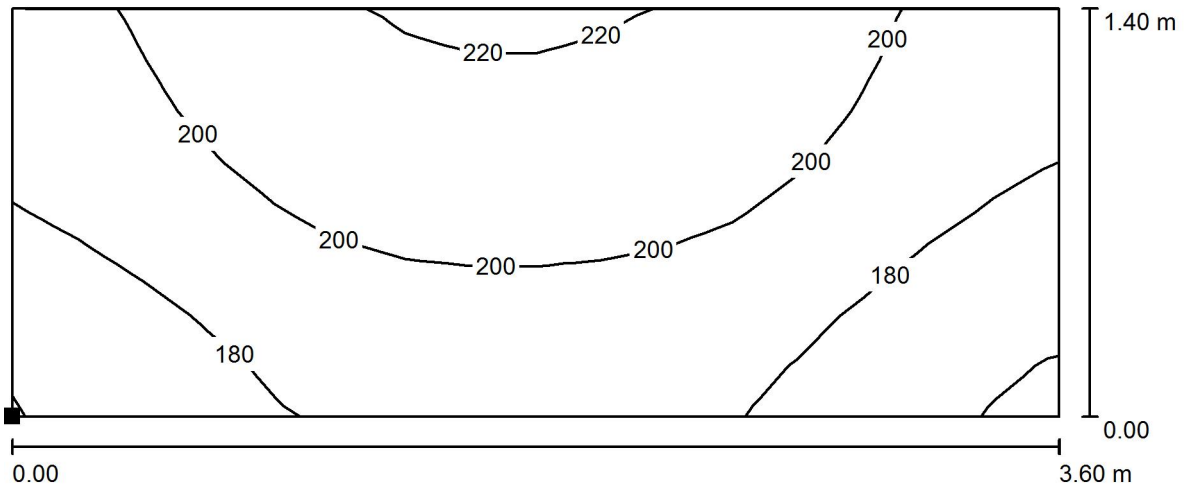
Escalera / Escena de luz General / Rendering (procesado) en 3D





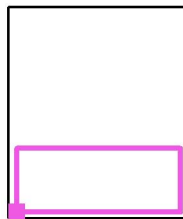
Proyecto elaborado por
Teléfono
Fax
e-Mail

Escalera / Escena de luz General / Descanso 1 / Isolíneas (E, perpendicular)



Valores en Lux, Escala 1 : 26

Situación de la superficie en el local:
Punto marcado:
(0.900 m, 5.500 m, 2.050 m)



Trama: 16 x 8 Puntos

E_m [lx]
194

E_{min} [lx]
157

E_{max} [lx]
222

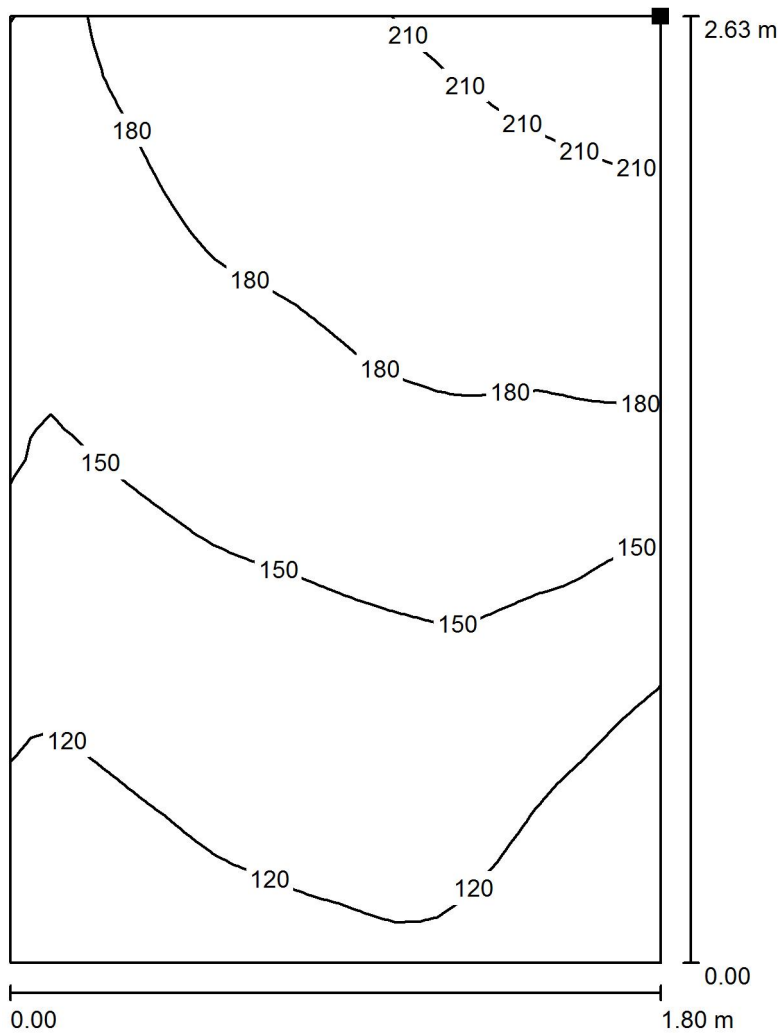
E_{min} / E_m
0.812

E_{min} / E_{max}
0.708



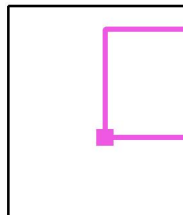
Proyecto elaborado por
Teléfono
Fax
e-Mail

Escalera / Escena de luz General / Escalera 1 / Isolíneas (E, perpendicular)



Valores en Lux, Escala 1 : 21

Situación de la superficie en el local:
Punto marcado:
(2.845 m, 7.116 m, 2.185 m)



Trama: 32 x 32 Puntos

E_m [lx]
158

E_{min} [lx]
94

E_{max} [lx]
219

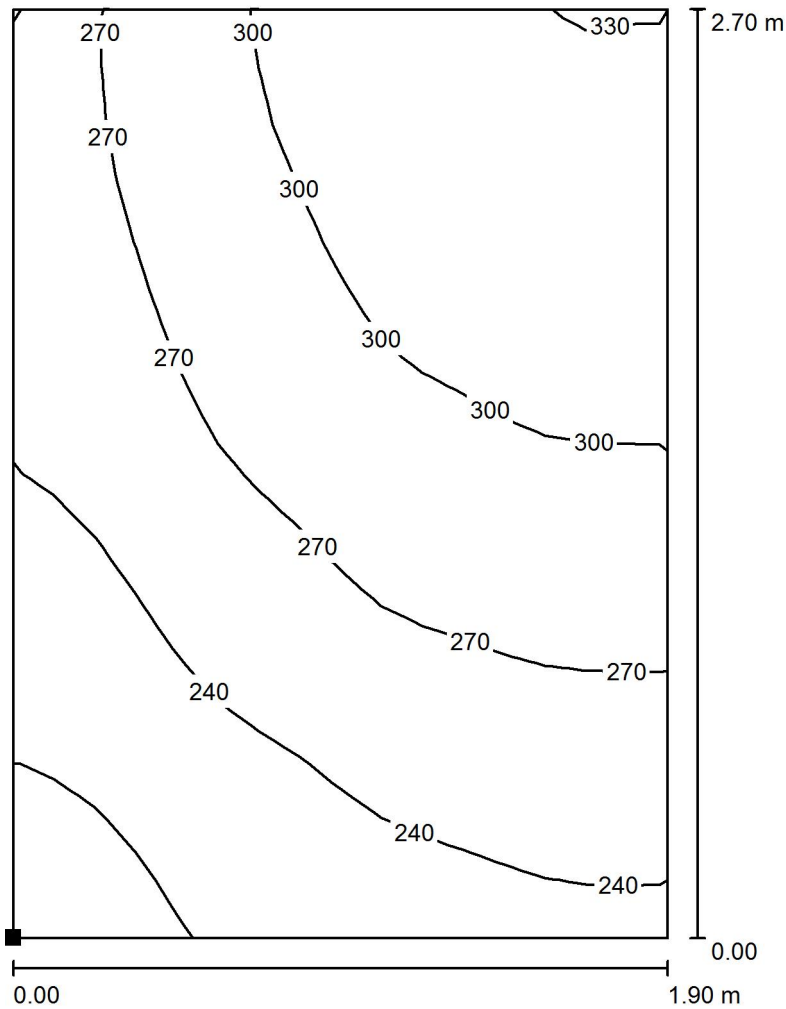
E_{min} / E_m
0.599

E_{min} / E_{max}
0.432



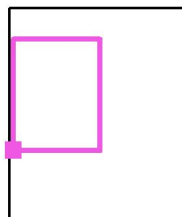
Proyecto elaborado por
Teléfono
Fax
e-Mail

Escalera / Escena de luz General / Escalera 2 / Isolíneas (E, perpendicular)



Valores en Lux, Escala 1 : 22

Situación de la superficie en el local:
Punto marcado:
(0.800 m, 6.876 m, 2.529 m)



Trama: 16 x 16 Puntos

E_m [lx]
271

E_{min} [lx]
195

E_{max} [lx]
331

E_{min} / E_m
0.719

E_{min} / E_{max}
0.589