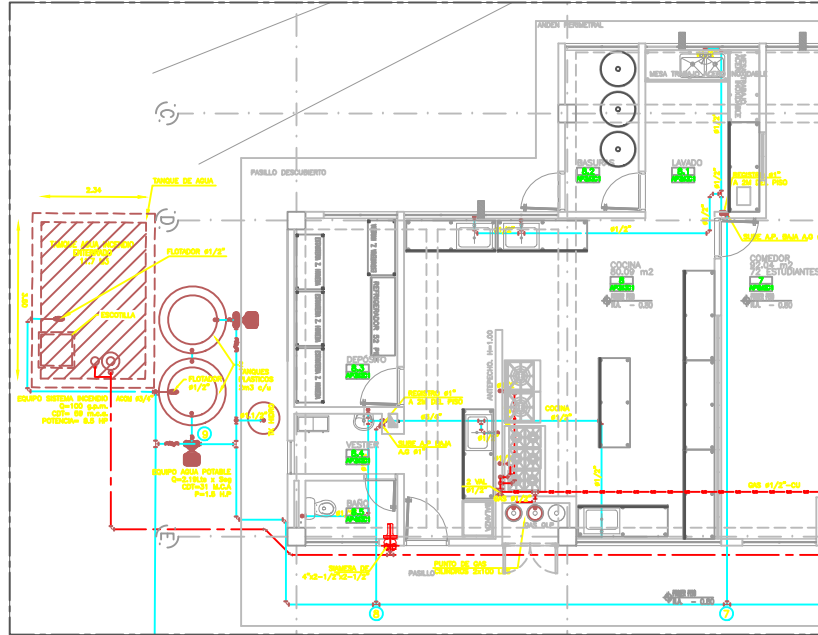
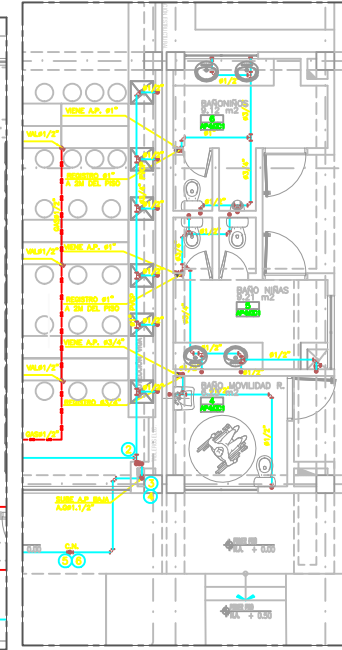


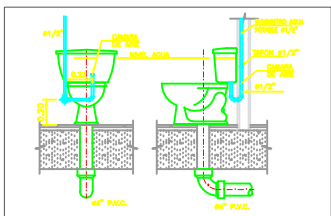
PLANTA AGUA POTABLE Y GAS  
PRIMER PISO  
ESCALA 1:150



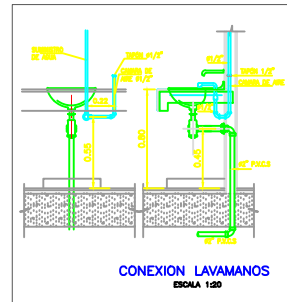
PLANTA AGUA POTABLE Y GAS  
PRIMER PISO-DETALLE 3  
ESCALA 1:50



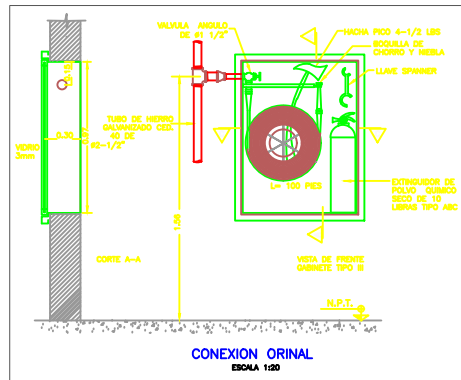
PLANTA AGUA POTABLE Y GAS  
PRIMER PISO-DETALLE 4  
ESCALA 1:50



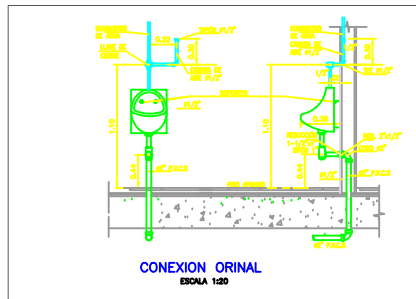
CONEXION SANITARIO  
ESCALA 1:20



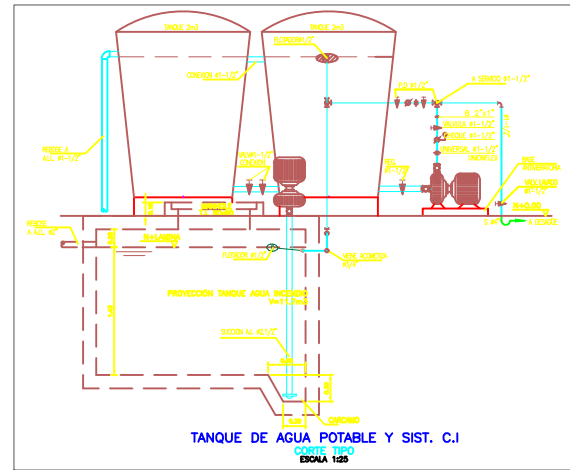
CONEXION LAVAMANOS  
ESCALA 1:20



CONEXION ORINAL  
ESCALA 1:20



CONEXION ORINAL  
ESCALA 1:20



TANQUE DE AGUA POTABLE Y SIST. C.I.  
CORTE TIPO  
ESCALA 1:25



NOTAS:  
1- PARA LA INSTALACION DE BOCAS DE SUMINISTRO Y SALIDAS SANITARIAS DE LOS APARATOS SANITARIOS, EL CONTRATISTA DEBE CONSULTAR LOS MANUALES DE INSTALACION DEL FABRICANTE.  
2- EL DIAMETRO DE ACOMETIDA DE LOS PUNTOS HIDRAULICOS PARA TODOS LOS APARATOS ES DE 1/2".  
3- LAS REDES DE SUMINISTRO DE AGUA, Y DESAGUOS DE AGUAS RESIDUALES SIEMPRE EN PVC SDR18 LO INDICADO EN LAS ESPECIFICACIONES.  
4- LA TUBERIA DE GAS SIEMPRE EN COBRE TIPO "L".  
5- LA TUBERIA PARA EL SISTEMA CONTRA INCENDIO SERA DE ACERO AL CARBON.  
6- EL CONTRATISTA HARA EL REPLANTEO Y VERIFICACION TOPOGRAFICA ANTES DE INICIAR LAS EDIFICACIONES PARA LA INSTALACION DE REDES.

VERSIONES

FECHA	CONSEJOS
17-02-2017	VERSION 1

LOCALIZACION

PROYECTO JORNADA ÚNICA  
Jornada Única  
MINECUCACION  
Ministerio de Educación Nacional  
Bogotá, Colombia

MINEDUCACION

Findeter  
Financiera del Desarrollo

FINDET - FINANCIERA DEL DESARROLLO TERRITORIAL  
Bogotá, Colombia

No. CONTRATO  
PAF-IJ009-G09DC-2015

RUBAU  
Colombia  
CONSTRUCCIONES RUBAU - SUCURSAL COLOMBIA  
Bogotá, Colombia

INTERVENCIÓN  
CONSORCIO  
JORNADA ÚNICA BCG

ARQ. EDUARDO RUGELES  
MATRICULA PROF: 68700-49940STD  
ESPECIALISTA HIDROSANITARIO:

ING. EDUARDO A. SARMIENTO RINCON.  
T.P. No. 13288131966 BVC

DIRECTOR DE CONSULTORIA.

ARQ. NOHORA RAQUEL PONGUITA  
MAT. N° 2570052129 CND

EQUIPO DE DISEÑO  
HIDROSANITARIO

INGENIERO ESPECIALISTA.

ING. IVAN MAURICIO FORERO GARCIA  
MAT. N° 13286997328 BVC

LOCALIZACION:  
MUNICIPIO DE PASTO  
DEPARTAMENTO DE NARIÑO

PROYECTO:  
C.E.M. LA VICTORIA

GRUPO 9

CONTIENE:  
AGUAS RESIDUALES  
POTABLE Y GAS  
1 Y 2 PISO

ESCALA: FECHA:  
INDICADAS FEBRERO 2017

PLANO No. DE 3  
HS-LV-03 4