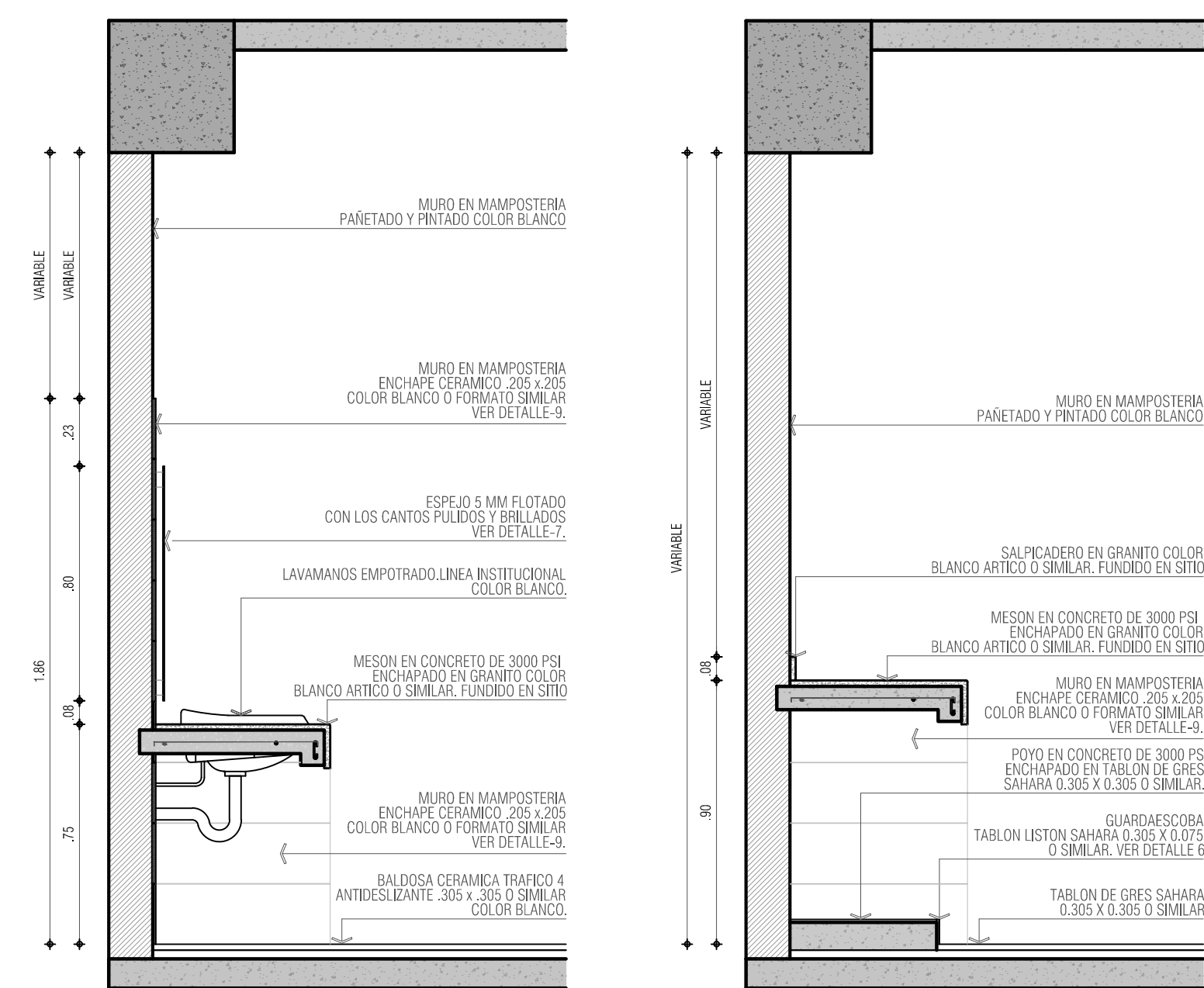
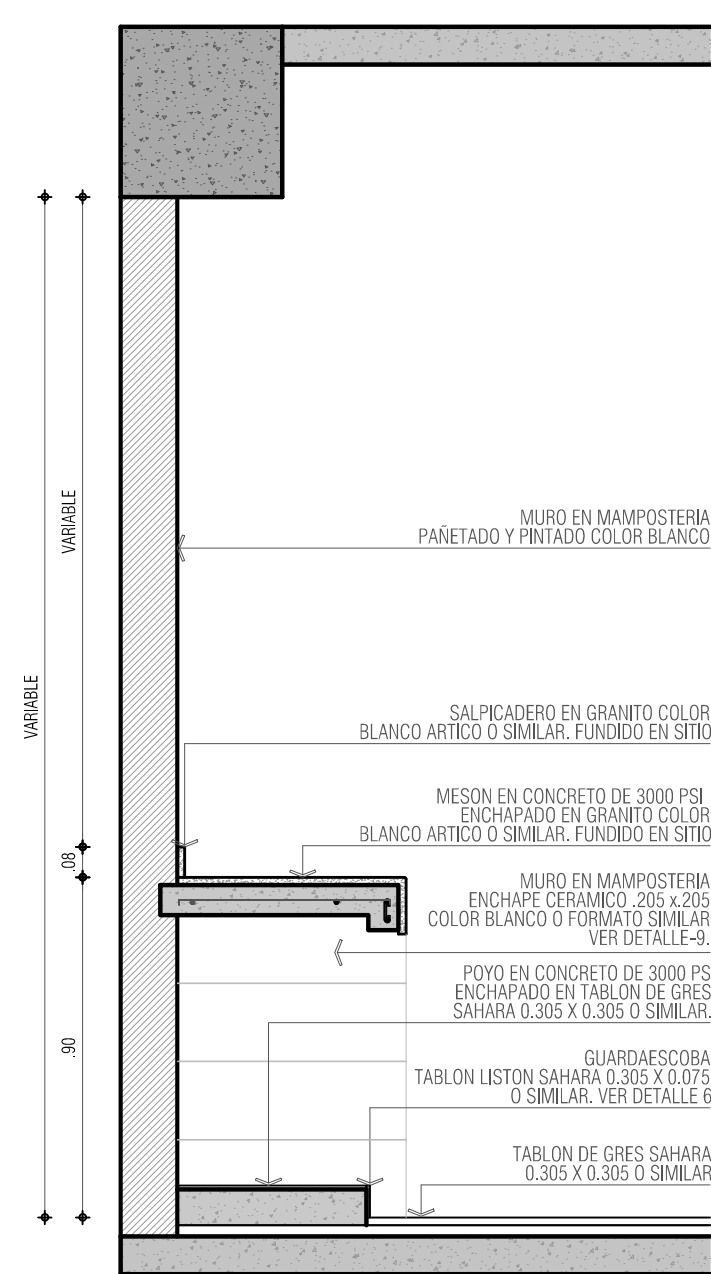


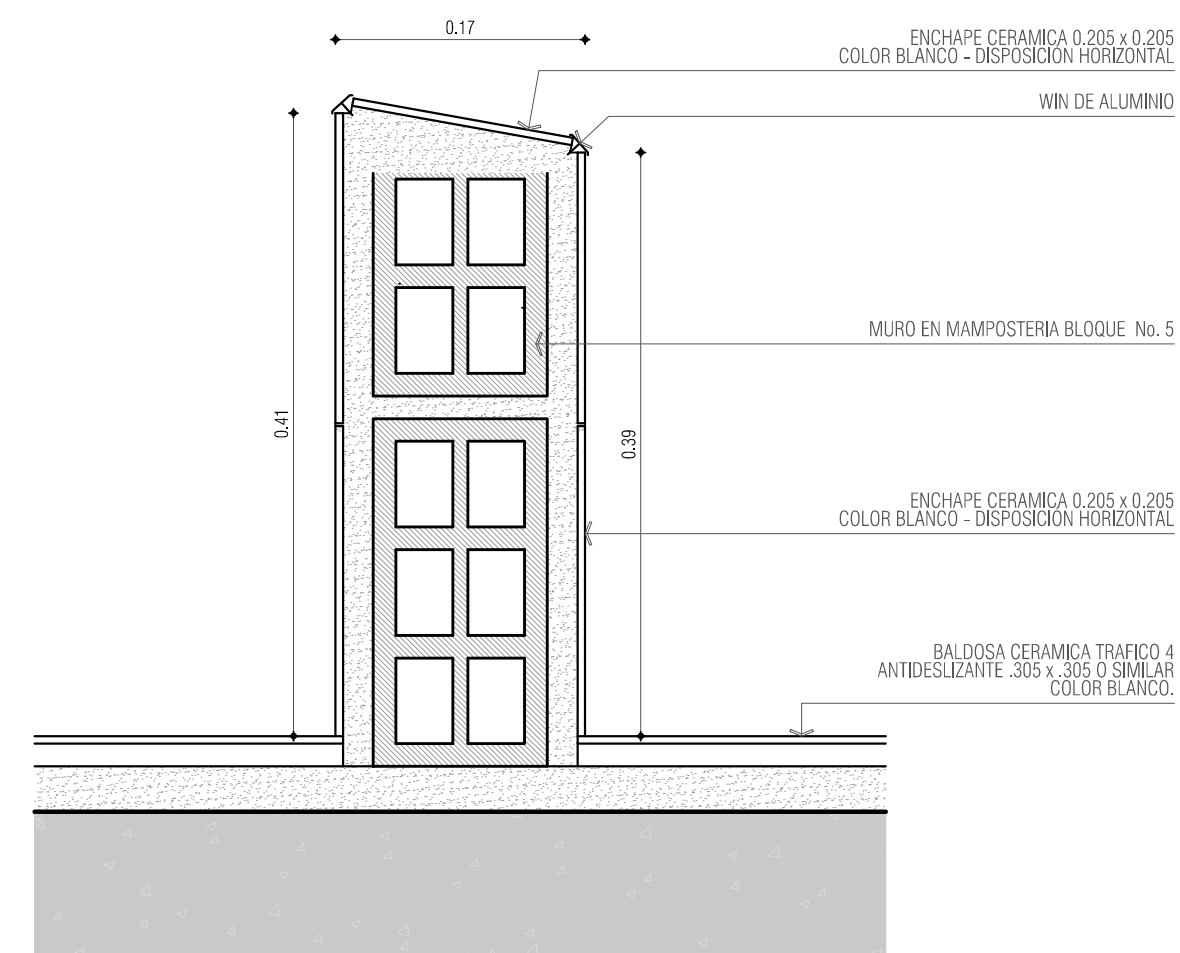
DETALLE 11 - MESON LABORATORIO FISICA Y QUIMICA - BAÑOS
CORTE
ESC 1_5



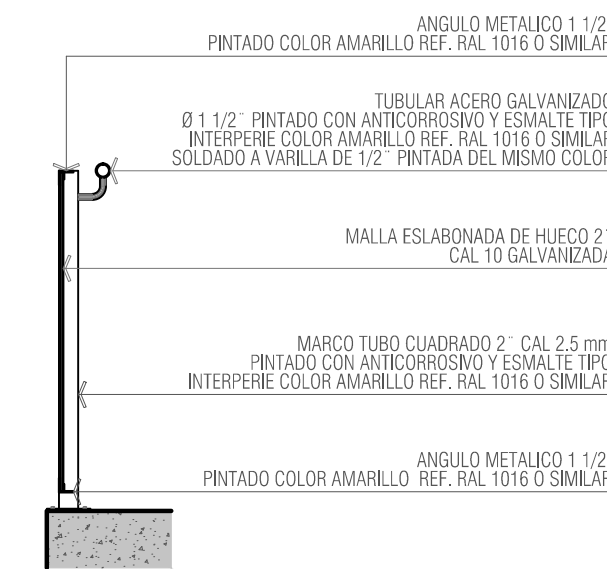
DETALLE 11 - MESON BAÑOS
CORTE
ESC 1_20



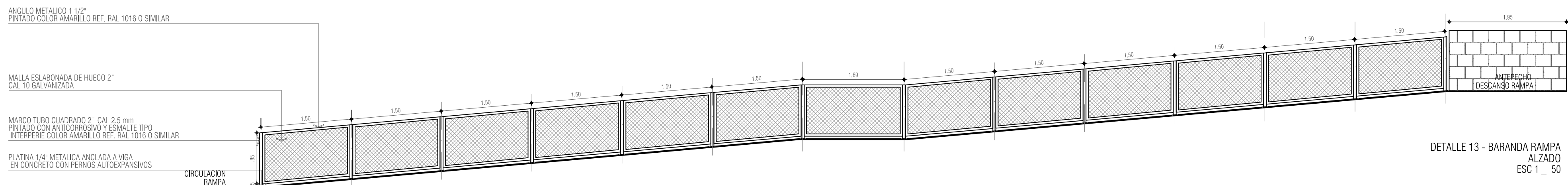
DETALLE 11 - MESON LABORATORIO
CORTE
ESC 1_20



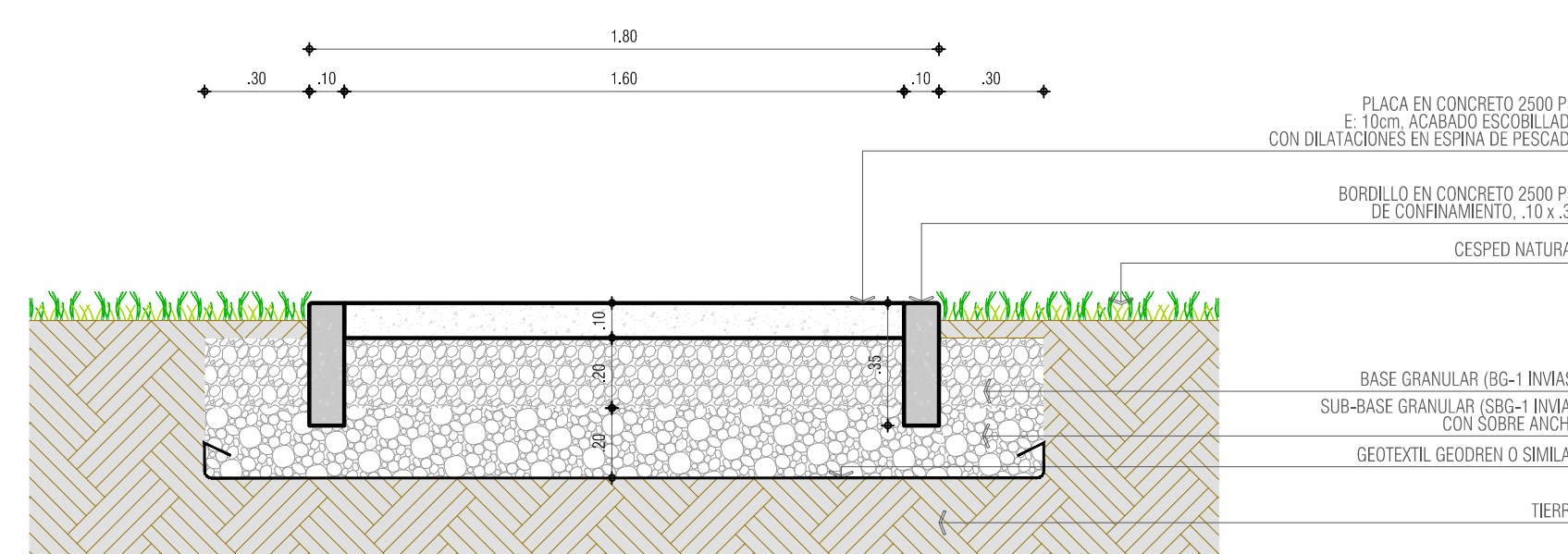
DETALLE 12 - POYO POCETA
CORTE
ESC 1_5



DETALLE 13 - BARANDA RAMPA
ALZADO
ESC 1_20

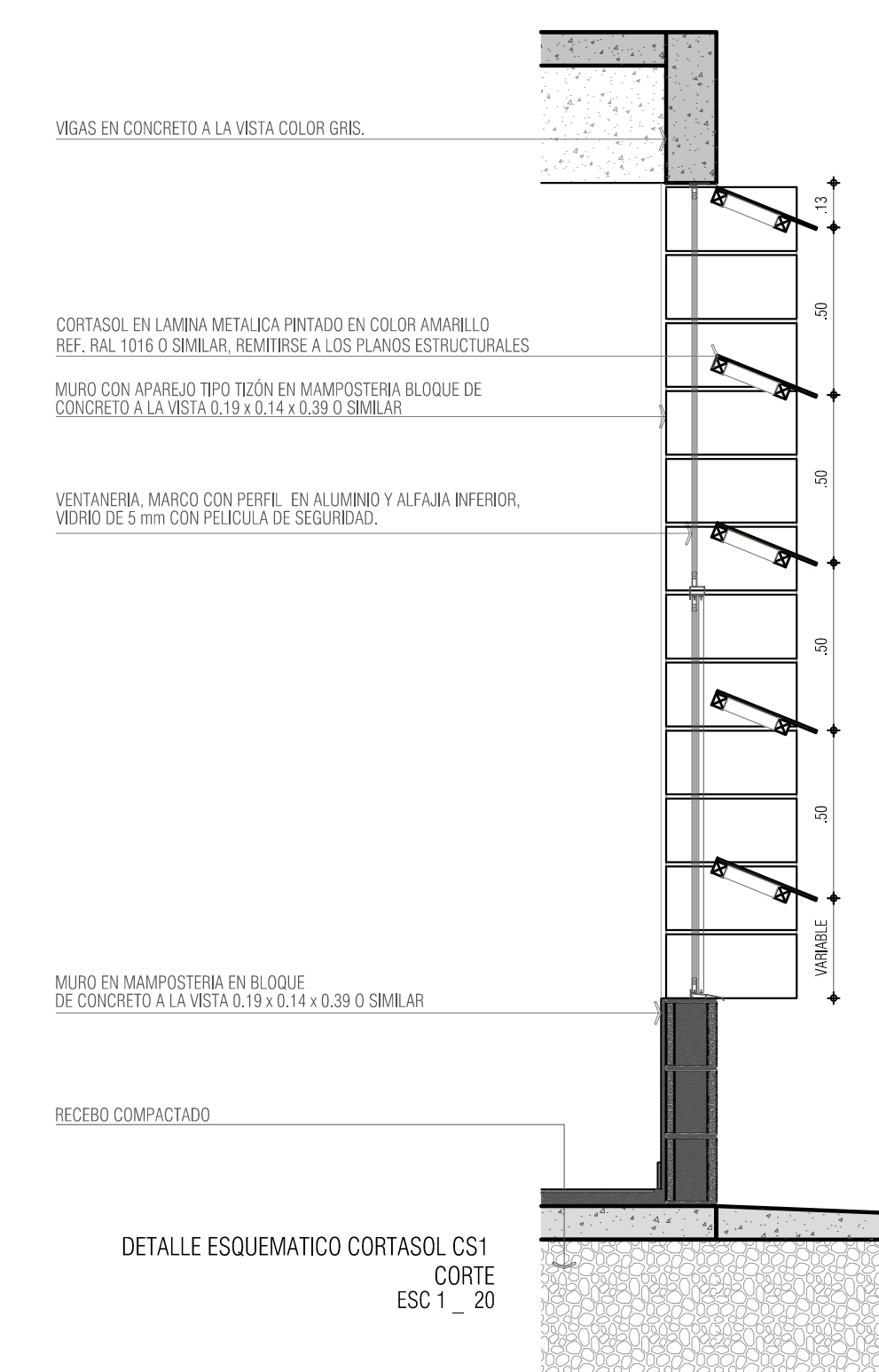


DETALLE 13 - BARANDA RAMPA
ALZADO
ESC 1_50

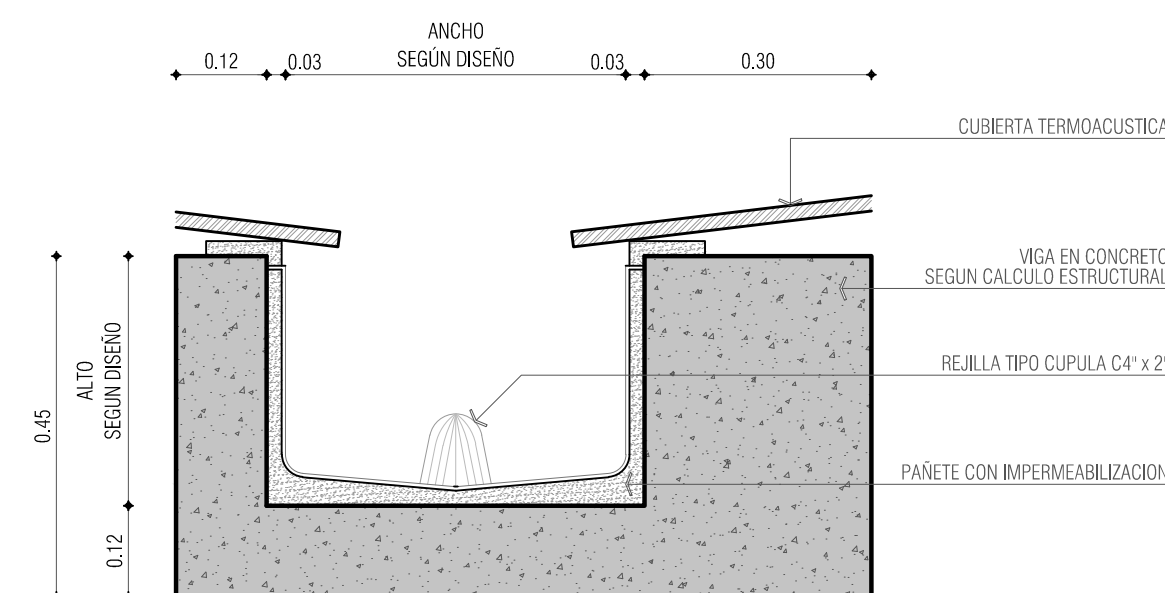


DETALLE 14 - DETALLE RAMPA
CORTE
ESC 1_20

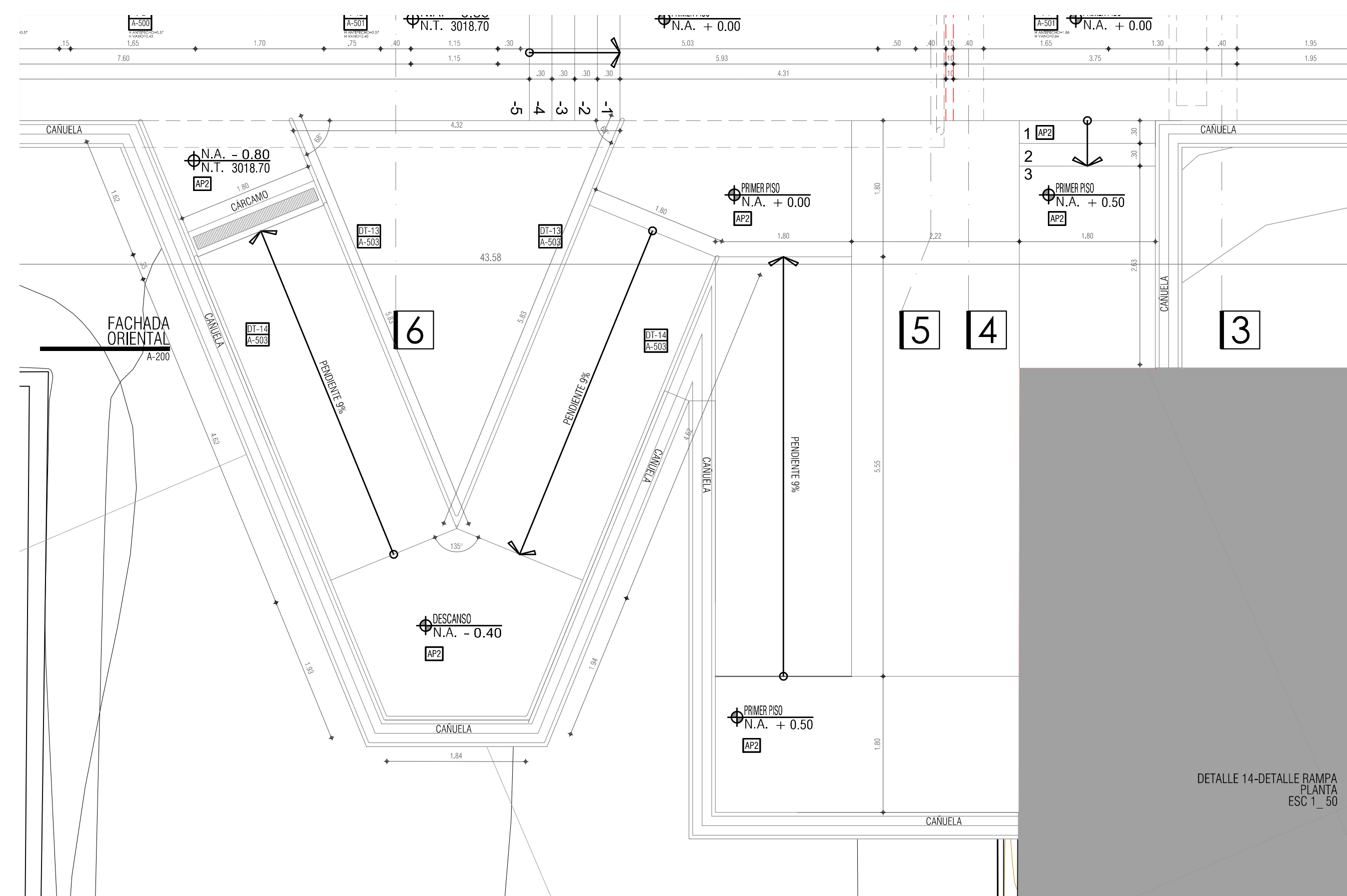
NOTA: LAS ALTURAS, E INCLINACIONES DE LOS PARALELOS, PASAMANOS Y ANGULOS DEPENDEN DE LA LONGITUD Y PENDIENTE DE LA RAMPA.



DETALLE ESQUEMATICO CORTASOL CS1
CORTE
ESC 1_20



DETALLE 15 - VIGA CANAL
CORTE
ESC 1_10

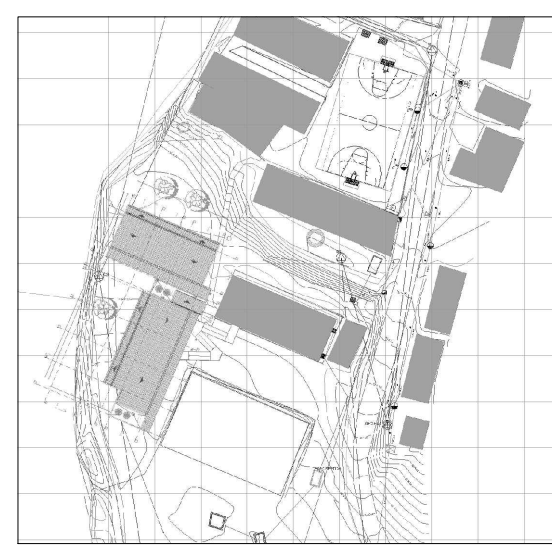


DETALLE 14 - DETALLE RAMPA
PLANTA
ESC 1_50

VERSIONES

FECHA:	OBSERVACIONES
10-02-2017	VERSIÓN 1

LOCALIZACION



PROYECTO JORNADA ÚNICA

Jornada Única

MINEDUCACIÓN
Ministerio de Educación Nacional
Bogotá, Colombia



FINETER - FINANCIERA DEL DESARROLLO TERRITORIAL
Bogotá, Colombia

Nº CONTRATO:

PAF-JU09-G09DC-2015



CONSTRUCCIONES RUBAU - SUCURSAL COLOMBIA
Bogotá, Colombia

INTERVENTORIA

CONSORCIO

JORNADA ÚNICA BCG

ARQ. EDUARDO RUGELES
MATRÍCULA PROF: 68700-49940STD

ARQUITECTO DISEÑADOR:

ARQ. ADRIANA YOLIMA PARRA
M.P. A25302004-52869259

DIRECTOR DE CONSULTORIA:

ARQ. NONORA RAQUEL PONGUTA
MAT. N° 2570052129 CND

EQUIPO DE DISEÑO
ARQUITECTÓNICO

JGSZ ATELIER sas

ARQUITECTO ENCARGADO:

ARQ. MANUEL ANTONIO ENCISO SANCHEZ
MAT. N° 25700 0172 CND

ARQ. DIANA MILENA AVENDAÑO BRUALDO
MAT. N° A25042004-46681798

LOCALIZACION:

MUNICIPIO DE PASTO
DEPARTAMENTO DE NARIÑO

PROYECTO:

C.E.M. LA

VICTORIA

GRUPO 9

CONTIENE:

DETALLES

GENERALES

ESCALA: FECHA:

INDICADAS FEBRERO 2017

PLANO No. DE 14

P-70-E / A-503 14