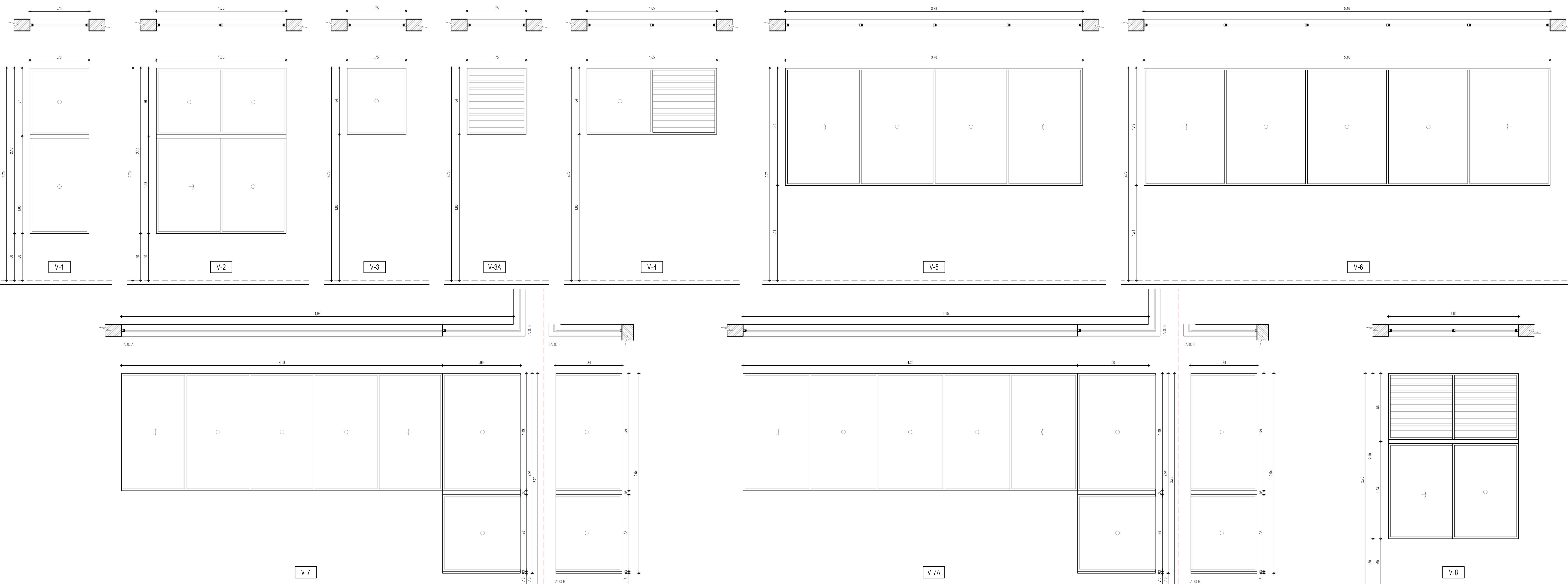
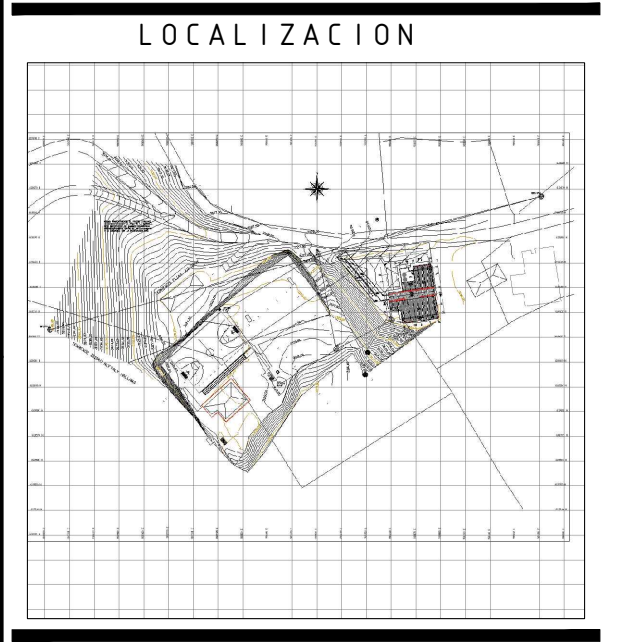


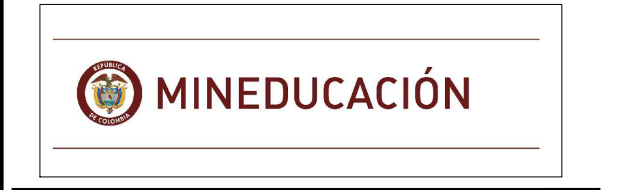
CUADRO DE PUERTAS Y VENTANAS		DIMENSIONES		ESPECIFICACIÓN	CANT	LOCALIZACIÓN
Nº PLANCHA	TIPO	ANCHO	ALTO			
PUERTAS METÁLICAS						
A - 500	PL-1	0.65	1.60	PUERTA E=03 CON LAMINA METALICA CALIBRE 18, MARCO EN LAMINA METALICA COLD ROLLED CALIBRE 18, DEL ANCHO DEL MURO CON RELLENO EN CONCRETO, PINTADO DE COLOR AMARILLO REF. RAL 1016 CON ANTICORROSIVO Y ESMALTE 3 MANOS, CON PASADOR AL INTERIOR DEL SANITARIO.	6	BATERIAS SANITARIAS
A - 500	PL-2	0.80	2.20	PUERTA E=04 CON LAMINA METALICA CALIBRE 18, MARCO EN LAMINA METALICA COLD ROLLED CALIBRE 18, DEL ANCHO DEL MURO CON RELLENO EN CONCRETO, PINTADO DE COLOR AMARILLO REF. RAL 1016 CON ANTICORROSIVO Y ESMALTE 3 MANOS, MANIJA PALANCA CON CERRADURA SENCILLA, DINTEL CON PERFILES METALICOS CUADRADOS DE 3/4\"/>	3	DEPOSITOS CUARTO TECNICO
A - 500	PL-3	1.00	2.20	PUERTA E=04 CON LAMINA METALICA CALIBRE 18, MARCO EN LAMINA METALICA COLD ROLLED CALIBRE 18, DEL ANCHO DEL MURO CON RELLENO EN CONCRETO, PINTADO DE COLOR AMARILLO REF. RAL 1016 CON ANTICORROSIVO Y ESMALTE 3 MANOS, MANIJA DE PALANCA CON CERRADURA SENCILLA, DINTEL CON PERFILES METALICOS CUADRADOS DE 3/4\"/>	12	BAÑOS, AULAS, LABORATORIO
A - 500	PL-4	1.35	2.20	PUERTA CON MALLA ESLABONADA GALVANIZADA, MARCO EN ANGULO DE 1 1/2" x 1 1/2" SOLDADO A TUBULAR TUBULAR CUADRADO DE 2X2, PINTADO COLOR AMARILLO REF. RAL 1016 O SIMILAR, CON PASADOR.	1	TANQUES DE GAS
A - 500	PL-5	1.86	2.20	PUERTA CON MALLA ESLABONADA GALVANIZADA, MARCO EN ANGULO DE 1 1/2" x 1 1/2" SOLDADO A TUBULAR TUBULAR CUADRADO DE 2X2, PINTADO COLOR AMARILLO REF. RAL 1016 O SIMILAR, CON PASADOR.	1	TANQUES DE AGUA
VENTANAS						
A - 501	V-1	0.75	2.10	VENTANA DE DOS SECCIONES - INFERIOR CON UN FIJO - SUPERIOR CON UN FIJO MARCO CON PERFIL EN ALUMINIO Y ALFAJIA INFERIOR COLOR ANONIZADO, VIDRIO DE 5 mm CON PELICULA DE SEGURIDAD.	3	LABORATORIO ESCALERA
A - 500	V-2	1.65	2.10	VENTANA DE DOS SECCIONES - INFERIOR DOS HOJAS CORREDIZA - SUPERIOR DOS HOJAS FIJAS, MARCO CON PERFIL EN ALUMINIO Y ALFAJIA INFERIOR COLOR ANONIZADO, VIDRIO DE 5 mm CON PELICULA DE SEGURIDAD.	18	AULAS LABORATORIO ESCALERA
A - 500	V-3	0.75	0.84	VENTANA CON UNA SOLA HOJA FIJA, MARCO CON PERFIL EN ALUMINIO Y ALFAJIA INFERIOR COLOR ANONIZADO, VIDRIO DE 5 mm CON PELICULA DE SEGURIDAD, CELOSIA EN ALUMINIO COLOR ANONIZADO, CON ANJEO EN LA PARTE INTERIOR.	2	BATERIAS SANITARIAS
A - 500	V-3A	0.75	0.84	VENTANA DE UNA SOLA HOJA CON CELOSIA, MARCO CON PERFIL EN ALUMINIO Y CELOSIA EN ALUMINIO COLOR ANONIZADO.	1	DEPOSITO LABORATORIO
A - 500	V-4	1.65	0.84	VENTANA DE DOS HOJAS, UN FIJA Y LA OTRA CON CELOSIA, MARCO CON PERFIL EN ALUMINIO Y ALFAJIA INFERIOR COLOR ANONIZADO, VIDRIO DE 5 mm CON PELICULA DE SEGURIDAD, CELOSIA EN ALUMINIO COLOR ANONIZADO.	10	BATERIAS SANITARIAS
A - 500	V-5	3.78	1.49	VENTANA DE CUATRO HOJAS, DOS FIJAS Y DOS CORREDIZAS, MARCO CON PERFIL EN ALUMINIO Y ALFAJIA INFERIOR COLOR ANONIZADO, VIDRIO DE 5 mm CON PELICULA DE SEGURIDAD.	1	LABORATORIO DE FISICA Y QUIMICA
A - 500	V-6	5.45	1.49	VENTANA DE CINCO HOJAS, TRES FIJAS Y DOS CORREDIZAS, MARCO CON PERFIL EN ALUMINIO Y ALFAJIA INFERIOR COLOR ANONIZADO, VIDRIO DE 5 mm CON PELICULA DE SEGURIDAD.	1	LABORATORIO DE FISICA Y QUIMICA
A - 500	V-7	5.28	2.54	VENTANA EN "L", SEIS HOJAS, CUATRO FIJAS Y DOS CORREDIZAS, MARCO CON PERFIL EN ALUMINIO Y ALFAJIA INFERIOR COLOR ANONIZADO, VIDRIO DE 5 mm CON PELICULA DE SEGURIDAD.	3	AULAS
A - 500	V-7A	5.45	2.54	VENTANA EN "L", SEIS HOJAS, CUATRO FIJAS Y DOS CORREDIZAS, MARCO CON PERFIL EN ALUMINIO Y ALFAJIA INFERIOR COLOR ANONIZADO, VIDRIO DE 5 mm CON PELICULA DE SEGURIDAD.	1	AULAS
A - 500	V-8	1.65	2.10	VENTANA DE DOS SECCIONES - INFERIOR DOS HOJAS CORREDIZA - SUPERIOR DOS HOJAS CON CELOSIA, MARCO CON PERFIL EN ALUMINIO Y ALFAJIA INFERIOR COLOR ANONIZADO, VIDRIO DE 5 mm CON PELICULA DE SEGURIDAD.	8	LABORATORIO AULAS - PASILLO



VERSIONES	
FECHA:	OBSERVACIONES
10-02-2017	VERSION 1

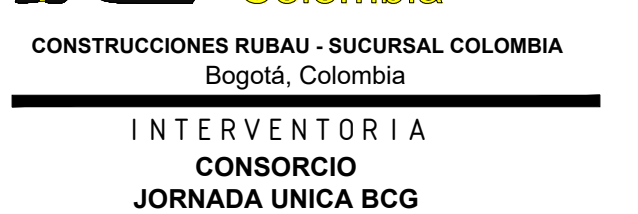


PROYECTO JORNADA ÚNICA
Jornada Única
 MINEDUCACIÓN
 Ministerio de Educación Nacional
 Bogotá, Colombia



FINDETER - FINANCIERA DEL DESARROLLO TERRITORIAL
 Bogotá, Colombia

Nº CONTRATO:
 PAF-JU09-G09DC-2015



CONSTRUCCIONES RUBAU - SUCURSAL COLOMBIA
 Bogotá, Colombia

INTERVENTORIA
 CONSORCIO
 JORNADA ÚNICA BCG

ARQ. EDUARDO RUGELES
 MATRÍCULA PROF. 68700-49940STD

ARQUITECTO DISEÑADOR:
 ARQ. ADRIANA YOLINA PARRA
 M.P. A25302004-52869259

DIRECTOR DE CONSULTORIA:
 ARQ. NOHORA RAQUEL PONGUTA
 MAT. N° 2570052129 CND

EQUIPO DE DISEÑO ARQUITECTÓNICO
 JGSZ ATELIER SAS
 ARQUITECTO ENCARGADO.

ARQ. MANUEL ANTONIO ENCISO SANCHEZ
 MAT. N° 25700 0172 CND

ARQ. DIANA MILENA AVENDAÑO BRIALDO
 MAT. N° A25042004-46681798

LOCALIZACIÓN:
 MUNICIPIO DE PASTO
 DEPARTAMENTO DE NARIÑO

PROYECTO:
**C.E.M EL SOCORRO
 BAJO CASANARE**

GRUPO 9

CONTIENE:
**PUERTAS Y VENTANAS
 DETALLES GENERALES**

ESCALA: FECHA:
 INDICADA FEBRERO 2017

PLANO No. DE 11

P-70-C - A-500 12