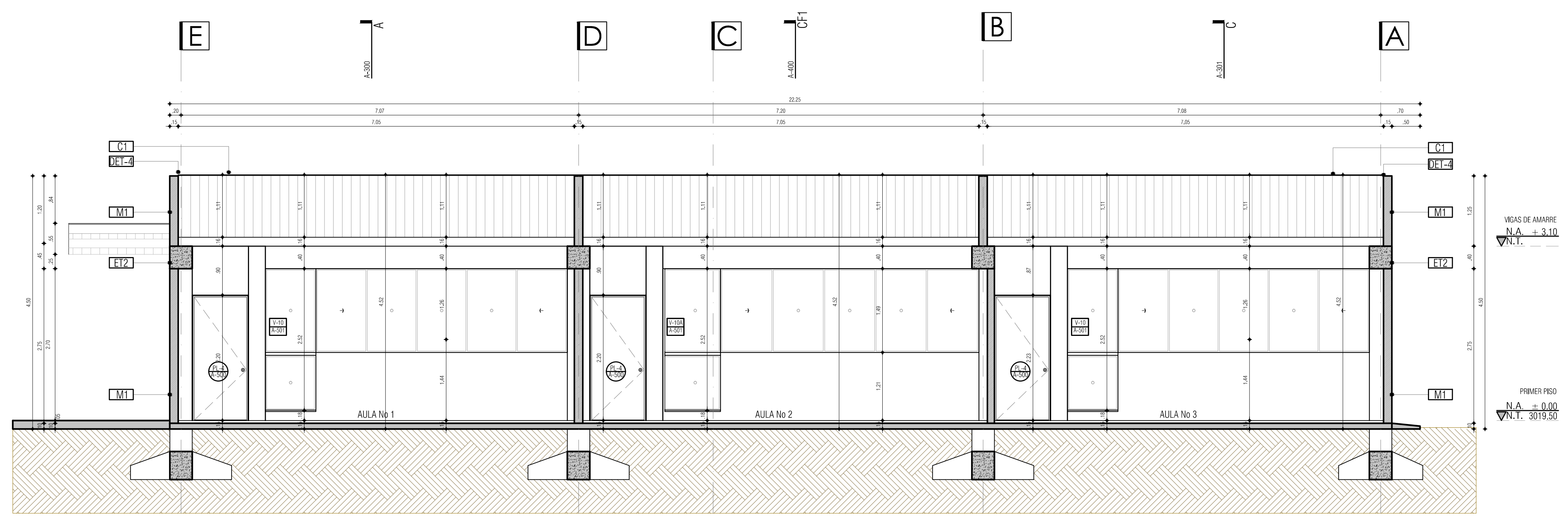


C.E.M. LA VICTORIA  
PASTO  
CORTE C-C  
ESC 1\_50



C.E.M. LA VICTORIA  
PASTO  
CORTE D-D  
ESC 1\_50

CUADRO DE ESPECIFICACIONES TECNICAS		SECTOR	DESCRIPCION MATERIAL
REF.	DESCRIPCION MATERIAL	SECTOR	DESCRIPCION MATERIAL
M1	Muros exteriores en mampostería bloque de concreto a la vista (12x12x19 o similar).	ESTRUCTURA	ET1
M2	Muros interiores en mampostería bloque de concreto a la vista (12x12x19 o similar).	ALFARBA	ET2
M3	Muros interiores en mampostería pasado y enchapado en baldosa de 20x30 o similar color blanco, hasta una altura de 1.80 m en todas las zonas húmedas.	BARANDAS	B1
M4	Muros en calados de concreto a la vista (12x12x19 o similar).	CORTAFUSO	CS1
AP1	Piso en concreto endurecido color gris claro acabado liso.		

**VERSIONES**

FECHA:	10-02-2017	VERSIONES:	VERSION 1
--------	------------	------------	-----------

**LOCALIZACION**

**PROYECTO JORNADA ÚNICA**  
**Jornada Única**  
MINEDUCACIÓN  
Ministerio de Educación Nacional  
Bogotá, Colombia

**MINEDUCACIÓN**

**Findeter**  
Financiera del Desarrollo  
Bogotá, Colombia

**FINDETER - FINANCIERA DEL DESARROLLO TERRITORIAL**  
Bogotá, Colombia

Nº CONTRATO:  
PAF-JU09-G09DC-2015

**RUBAU**  
Colombia  
CONSTRUCCIONES RUBAU - SUCURSAL COLOMBIA  
Bogotá, Colombia

**INTERVENTORIA**  
CONSORCIO  
JORNADA ÚNICA BCG

ARO. EDUARDO RUGELES  
MATRICULA PROF. 68700-499405TD  
ARQUITECTO DISEÑADOR:

ARO. ADRIANA YOLINA PARRA  
M.P. A25302004-52869259

DIRECTOR DE CONSULTORIA:

ARO. NOHORA RAQUEL PONGUTA  
MAT. N° 2570052129 CND

**EQUIPO DE DISEÑO**  
ARQUITECTONICO

JG S2 ATELIER SAS

ARQUITECTO ENCARGADO:

ARO. MANUEL ANTONIO ENCISO SANCHEZ  
MAT. N° 25700 0172 CND

ARO. DIANA MILENA AVEÑADO BRIALDO  
MAT. N° A25042004-46681798

**LOCALIZACION:**  
MUNICIPIO DE PASTO  
DEPARTAMENTO DE NARIÑO

**PROYECTO:**  
C.E.M. LA VICTORIA

**GRUPO 9**

**CONTIENE:**  
CORTE C-C  
CORTE D-D

ESCALA: 1\_50      FECHA: FEBRERO 2017

PLANO No. 08      DE 08  
P-70-E / A-300 14