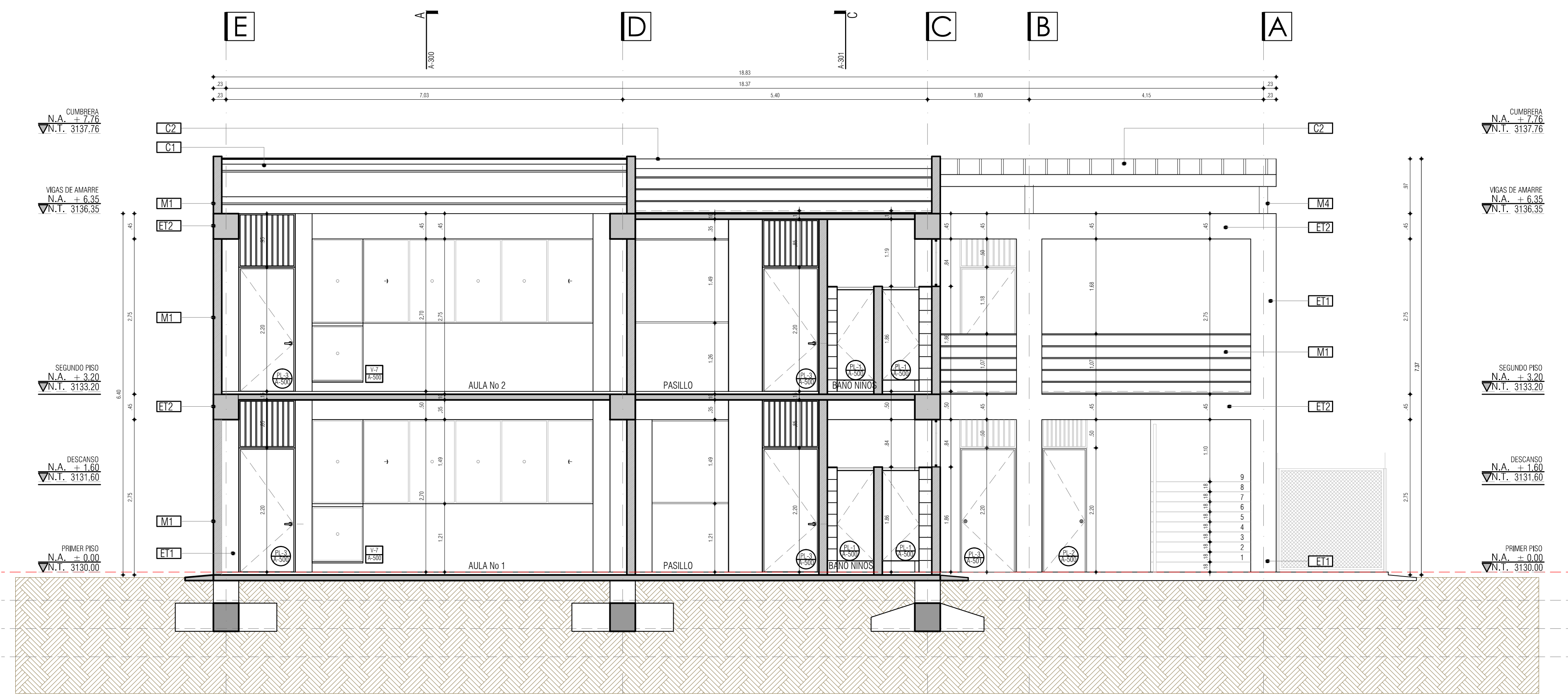


C.E.M EL SOCORRO BAJO CASANARE - PASTO  
CORTE A-A  
ESC 1 \_ 50



C.E.M EL SOCORRO BAJO CASANARE - PASTO  
CORTE B-B  
ESC 1 \_ 50

CUADRO DE ESPECIFICACIONES TECNICAS	
SECTOR	DESCRIPCION MATERIAL
M1	MUROS EXTERIORES EN MAMPUESTERA BLOQUE DE CONCRETO A LA VISTA 0.12 x 0.19 x 0.39 O SIMILAR, CON PERFORACION VERTICALES, ANCLAJES, ETC.
M2	MUROS INTERIORES EN MAMPUESTERA BLOQUE No. 4 O SIMILAR, PANEADO Y PINTADO VINILO TIPO 1 TRES MANOS, COLOR BLANCO.
M3	MUROS INTERIORES EN MAMPUESTERA PANEADO Y ENCHAPADO EN BALOSA DE 205 x 30 O SIMILAR COLOR BLANCO, HASTA UNA ALTURA DE 1.80 m EN TODOS LAS ZONAS HUMEDAS.
M4	MUROS EN CALZOS DE CONCRETO A LA VISTA 0.19 x 0.19 x 0.19 O SIMILAR.
AP1	PISO EN CONCRETO ENDURECIDO COLOR GRIS CLARO ACABADO LISO.
ET1	ESTRUCTURA
ET2	VIGAS EN CONCRETO A LA VISTA COLOR GRIS.
AJ1	ALFARBA Y LANCHES EN LAMINA GALVANIZADA, PINTADA EN EL COLOR BLANCO REF. RAL 9010
B1	BARANDA METALICA CON TUBULARES METALICOS, PINTADOS COLOR REF. RAL 1016 O SIMILAR.

VERSIONES	
FECHA:	OBSERVACIONES
10-02-2017	VERSION 1

**LOCALIZACION**

**PROYECTO JORNADA ÚNICA**  
**Jornada Única**  
MINEDUCACIÓN  
Ministerio de Educación Nacional  
Bogotá, Colombia

**FINDETER**  
Financiera del Desarrollo  
FINDETER - FINANCIERA DEL DESARROLLO TERRITORIAL  
Bogotá, Colombia  
No CONTRATO:  
PAF-JU09-G09DC-2015

**RUBAU Colombia**  
CONSTRUCCIONES RUBAU - SUCURSAL COLOMBIA  
Bogotá, Colombia  
INTERVENTORIA  
CONSORCIO  
JORNADA UNICA BCG  
ARQ. EDUARDO RUGELES  
MATRICULA PROF: 68700-49940STD  
ARQUITECTO DISEÑADOR:  
ARQ. ADRIANA YOLIMA PARRA  
M.P. A25302004-52869259  
DIRECTOR DE CONSULTORIA:  
ARQ. NOHORA RAQUEL PONSUTA  
MAT. N° 2570052129 CND  
EQUIPO DE DISEÑO ARQUITECTONICO  
**JGS2 ATELIER SAS**  
ARQUITECTO ENCARGADO:  
ARQ. MANUEL ANTONIO ENCISO SANCHEZ  
MAT. N° 25700 0172 CND  
ARQ. DIANA MILENA AVENDAÑO BRUALDO  
MAT. N° A25042004-46681798  
LOCALIZACION:  
MUNICIPIO DE PASTO  
DEPARTAMENTO DE NARIÑO  
PROYECTO:  
**C.E.M EL SOCORRO BAJO CASANARE**  
GRUPO 9  
CONTIENE:  
**CORTE A-A**  
**CORTE B-B**  
ESCALA: FECHA:  
1 \_ 50 FEBRERO 2017  
PLANO No. DE 08  
**P-70-C - A-300** 12