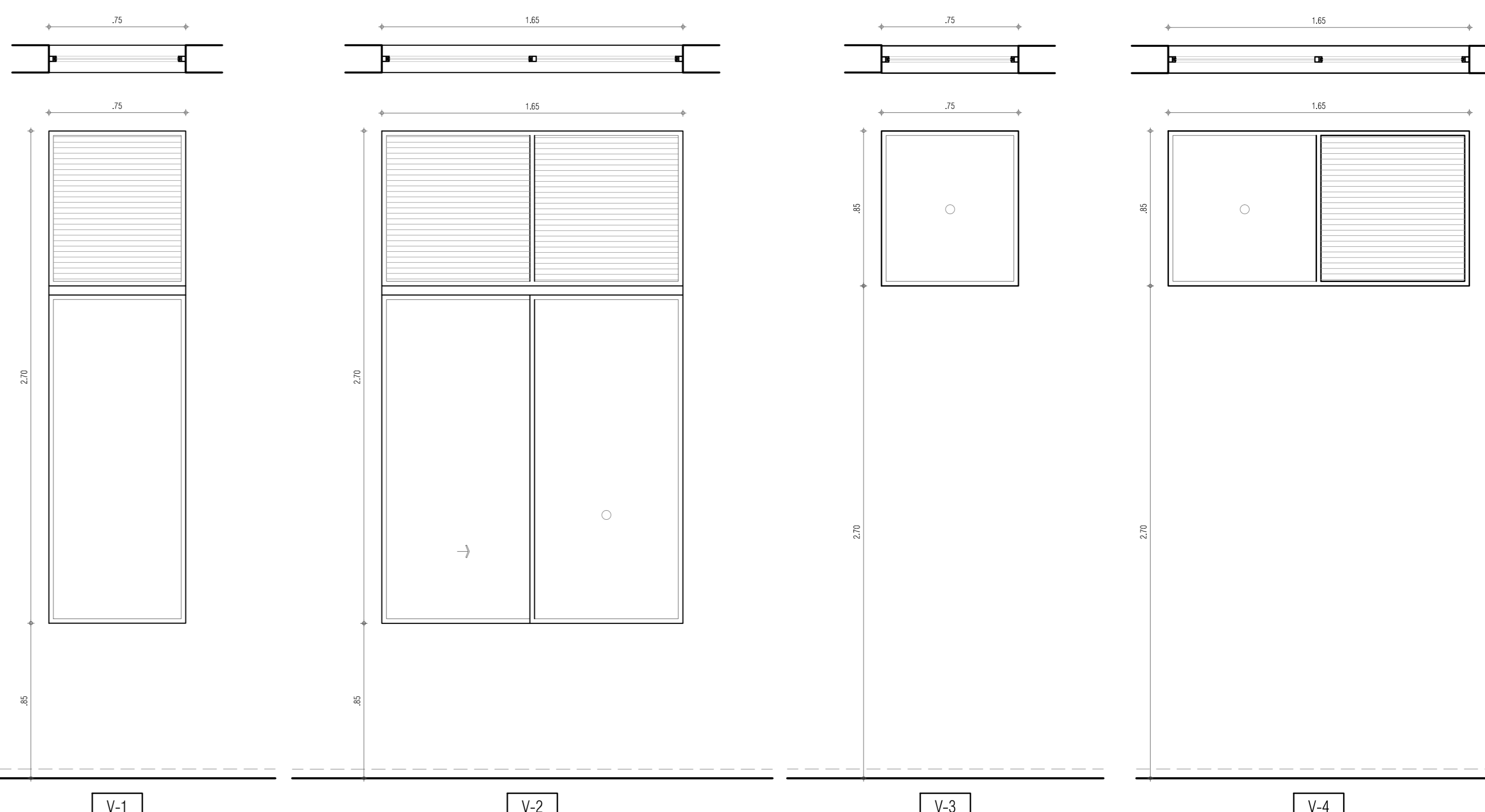


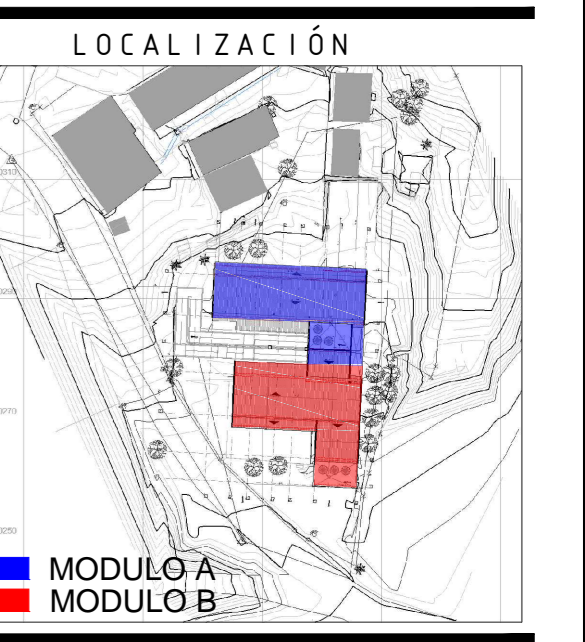
CUADRO DE PUERTAS Y VENTANAS						
N° PLANCHA	TIPO	DIMENSIONES		ESPECIFICACIÓN	CANT	LOCALIZACIÓN
		ANCHO	ALTO			
PUERTAS METÁLICAS						
A - 500	PL-1	0.65	1.60	PUERTA E=04 CON LAMINA METALICA CALIBRE 18, MARCO EN LAMINA METALICA COLD ROLL CALIBRE 18, DEL ANCHO DEL MURO CON RELLENO EN CONCRETO, PINTADO CON ANTICORROSIVO Y ESMALTE 3 MANOS. MANIJA DE POMO CON CERRADURA SENCILLA. PINTADOS COLOR AMARILLO REF. RAL 1016 O SIMILAR	6	SANITARIOS
A - 500	PL-2	0.75	2.20	PUERTA E=04 CON LAMINA METALICA CALIBRE 18, MARCO EN LAMINA METALICA COLD ROLL CALIBRE 18, DEL ANCHO DEL MURO CON RELLENO EN CONCRETO, PINTADO CON ANTICORROSIVO Y ESMALTE 3 MANOS. MANIJA PALANCA CON CERRADURA SENCILLA. DINTEL CON PERFILES METALICOS CUADRADOS DE 3/4" PINTADOS COLOR AMARILLO REF. RAL1016 O SIMILAR.	3	BAÑO COCINA, BAÑO ADMINISTRACION
A - 500	PL-3	0.80	2.20	PUERTA E=04 CON LAMINA METALICA CALIBRE 18, MARCO EN LAMINA METALICA COLD ROLL CALIBRE 18, DEL ANCHO DEL MURO CON RELLENO EN CONCRETO, PINTADO CON ANTICORROSIVO Y ESMALTE 3 MANOS. MANIJA PALANCA CON CERRADURA SENCILLA. DINTEL CON PERFILES METALICOS CUADRADOS DE 3/4" PINTADOS COLOR AMARILLO REF. RAL1016 O SIMILAR.	4	COCINA, DEPOSITOS
A - 500	PL-4	0.90	2.20	PUERTA E=04 CON LAMINA METALICA CALIBRE 18, MARCO EN LAMINA METALICA COLD ROLL CALIBRE 18, DEL ANCHO DEL MURO CON RELLENO EN CONCRETO, PINTADO CON ANTICORROSIVO Y ESMALTE 3 MANOS. MANIJA PALANCA CON CERRADURA SENCILLA. DINTEL CON PERFILES METALICOS CUADRADOS DE 3/4" PINTADOS COLOR AMARILLO REF. RAL1016 O SIMILAR.	3	RECTORIA, BASURAS
A - 500	PL-5	1.00	2.20	PUERTA E=04 CON LAMINA METALICA CALIBRE 18, MARCO EN LAMINA METALICA COLD ROLL CALIBRE 18, DEL ANCHO DEL MURO CON RELLENO EN CONCRETO, PINTADO CON ANTICORROSIVO Y ESMALTE 3 MANOS. MANIJA PALANCA CON CERRADURA SENCILLA. DINTEL CON PERFILES METALICOS CUADRADOS DE 3/4" PINTADOS COLOR AMARILLO REF. RAL1016 O SIMILAR.	17	BAÑOS, AULAS, COMEDOR
A - 500	PL-6	1.80	2.20	PUERTA E=04 CON LAMINA METALICA CALIBRE 18, MARCO EN LAMINA METALICA COLD ROLL CALIBRE 18, DEL ANCHO DEL MURO CON RELLENO EN CONCRETO, PINTADO CON ANTICORROSIVO Y ESMALTE 3 MANOS. MANIJA PALANCA CON CERRADURA SENCILLA. DINTEL CON PERFILES METALICOS CUADRADOS DE 3/4" PINTADOS COLOR AMARILLO REF. RAL1016 O SIMILAR.	2	COMEDOR, BIBLIOTECA
A - 500	PL-7	1.40	2.20	PUERTA CON MALLA ESLABONADA GALVANIZADA, MARCO EN ANGULO DE 1 1/2" x 1 1/2" SOLDADO A TUBULAR TUBULAR CUADRADO DE 2"x2", PINTADO COLOR AMARILLO REF RAL 1016 O SIMILAR .	1	TANQUES DE GAS
A - 500	PL-8	2.20	2.20	PUERTA CON MALLA ESLABONADA GALVANIZADA, MARCO EN ANGULO DE 1 1/2" x 1 1/2" SOLDADO A TUBULAR TUBULAR CUADRADO DE 2"x2", PINTADO COLOR AMARILLO REF RAL 1016 O SIMILAR .	1	TANQUES
A - 500	PL-9	2.27	1.00	PUERTA DE 3 HOJAS METALICA EN LAMINA COLD ROLL CALIBRE 18, CON ANTICORROSIVO Y ESMALTE TIPO INTERPERIE COLOR AMARILLO REF RAL 1016 O SIMILAR .	1	COCINA
A - 500	PL-10	1.55	1.00	PUERTA DE 2 HOJAS METALICA EN LAMINA COLD ROLL CALIBRE 18, CON ANTICORROSIVO Y ESMALTE TIPO INTERPERIE COLOR AMARILLO REF RAL 1016 O SIMILAR .	1	COCINA

NOTA:
TODAS LAS PUERTAS QUE ESTEN EN EL PERIMETRO DE LA COCINA DEBEN CONTENER UN ANGO

VENTANAS						
N° PLANCHA	TIPO	DIMENSIONES		ESPECIFICACIÓN	CANT	LOCALIZACIÓN
		ANCHO	ALTO			
A - 500	V-1	0.75	2.70	MARCO CON PERFIL EN ALUMINIO Y ALFAJIA INFERIOR COLOR ANONIZADO, VIDRIO DE 5 mm CON PELICULA DE SEGURIDAD, CELOSIA EN ALUMINIO COLOR ANONIZADO.	6	COMEDOR, BIBLIOTECA
A - 500	V-2	1.65	2.70	MARCO CON PERFIL EN ALUMINIO Y ALFAJIA INFERIOR COLOR ANONIZADO, VIDRIO DE 5 mm CON PELICULA DE SEGURIDAD, CELOSIA EN ALUMINIO COLOR ANONIZADO.	18	COMEDOR, BIBLIOTECA, OFICINAS
A - 500	V-3	0.75	0.85	MARCO CON PERFIL EN ALUMINIO Y ALFAJIA INFERIOR COLOR ANONIZADO, VIDRIO DE 5 mm CON PELICULA DE SEGURIDAD, CELOSIA EN ALUMINIO COLOR ANONIZADO.	3	COCINA, BAÑOS
A - 500	V-4	1.65	0.85	MARCO CON PERFIL EN ALUMINIO Y ALFAJIA INFERIOR COLOR ANONIZADO, VIDRIO DE 5 mm CON PELICULA DE SEGURIDAD, CELOSIA EN ALUMINIO COLOR ANONIZADO.	7	COCINA, BAÑOS
A - 501	V-5	0.75	2.43	MARCO CON PERFIL EN ALUMINIO Y ALFAJIA INFERIOR COLOR ANONIZADO, VIDRIO DE 5 mm CON PELICULA DE SEGURIDAD, CELOSIA EN ALUMINIO COLOR ANONIZADO.	4	AULAS, LABORATORIO
A - 501	V-6	1.65	2.43	MARCO CON PERFIL EN ALUMINIO Y ALFAJIA INFERIOR COLOR ANONIZADO, VIDRIO DE 5 mm CON PELICULA DE SEGURIDAD, CELOSIA EN ALUMINIO COLOR ANONIZADO.	23	AULAS, LABORATORIO
A - 501	V-7	6.67	1.25	MARCO CON PERFIL EN ALUMINIO Y ALFAJIA INFERIOR COLOR ANONIZADO, VIDRIO DE 5 mm CON PELICULA DE SEGURIDAD, CELOSIA EN ALUMINIO COLOR ANONIZADO.	1	BIBLIOTECA
A - 501	V-8	5.05	2.84	MARCO CON PERFIL EN ALUMINIO Y ALFAJIA INFERIOR COLOR ANONIZADO, VIDRIO DE 5 mm CON PELICULA DE SEGURIDAD, CELOSIA EN ALUMINIO COLOR ANONIZADO.	1	AULAS
A - 501	V-8A	5.37	2.84	MARCO CON PERFIL EN ALUMINIO Y ALFAJIA INFERIOR COLOR ANONIZADO, VIDRIO DE 5 mm CON PELICULA DE SEGURIDAD, CELOSIA EN ALUMINIO COLOR ANONIZADO.	3	AULAS
A - 501	V-8B	5.82	2.84	MARCO CON PERFIL EN ALUMINIO Y ALFAJIA INFERIOR COLOR ANONIZADO, VIDRIO DE 5 mm CON PELICULA DE SEGURIDAD, CELOSIA EN ALUMINIO COLOR ANONIZADO.	1	AULAS
A - 501	V-9	0.75	0.81	MARCO CON PERFIL EN ALUMINIO Y ALFAJIA INFERIOR COLOR ANONIZADO, VIDRIO DE 5 mm CON PELICULA DE SEGURIDAD, CELOSIA EN ALUMINIO COLOR ANONIZADO.	2	BAÑOS
A - 501	V-9	1.65	0.81	MARCO CON PERFIL EN ALUMINIO Y ALFAJIA INFERIOR COLOR ANONIZADO, VIDRIO DE 5 mm CON PELICULA DE SEGURIDAD, CELOSIA EN ALUMINIO COLOR ANONIZADO.	1	BAÑOS



VERSIONES	
FECHA	OBSERVACIONES
30-01-2017	VERSION 1



PROYECTO JORNADA ÚNICA

Jornada Única
MINEDUCACIÓN
Ministerio de Educación Nacional
Bogotá, Colombia



Findeter
Financiera del Desarrollo

FINETER - FINANCIERA DEL DESARROLLO TERRITORIAL
Bogotá, Colombia

N° CONTRATO:

PAF-JU10-G10DC-2015

RUBAU
Colombia

CONSTRUCCIONES RUBAU - SUCURSAL COLOMBIA
Bogotá, Colombia

INTERVENORIA
CONSORCIO
JORNADA UNICA BCG-GR10

ING. SIGIFREDO OSPINA CASTRO
MATRICULA PROF: 25202-70077 CND.

DIRECTOR DE CONSULTORIA.

ARQ. JULIAN MORA
MAT. N°25700-30290 CND
EQUIPO DE DISEÑO
ARQUITECTONICO

JG S2 ATELIER sas
ARQUITECTO ENCARGADO.

ARQ. JUAN GUILLERMO SERRANO ZAMORA
MAT. N° A68382005-13873859

ARQ. ARNOLD RODRIGUEZ DUARTE
MAT. N° A24472012-1118546173

LOCALIZACIÓN:
MUNICIPIO UNION PANAMERICANA
DEPARTAMENTO DEL CHOCHO

PROYECTO:

IE AGROECOL
SAN RAFAEL

GRUPO 10

CONTIENE:
CUADRO DE PUERTAS
Y VENTANAS
DETALLE PUERTAS
DETALLE VENTANAS

ESCALA: 1:20
FECHA: ENERO 2017

PLANO No. DE 14
P-69-A / A-500 17