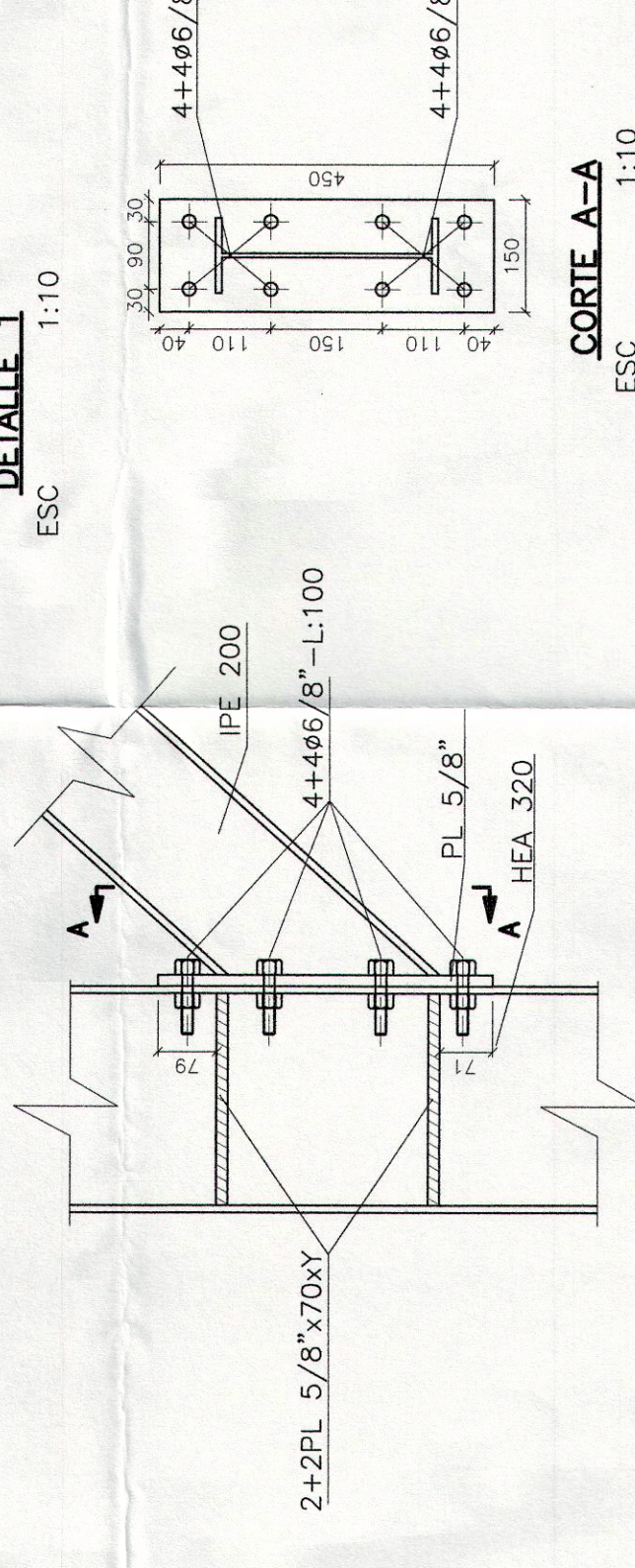
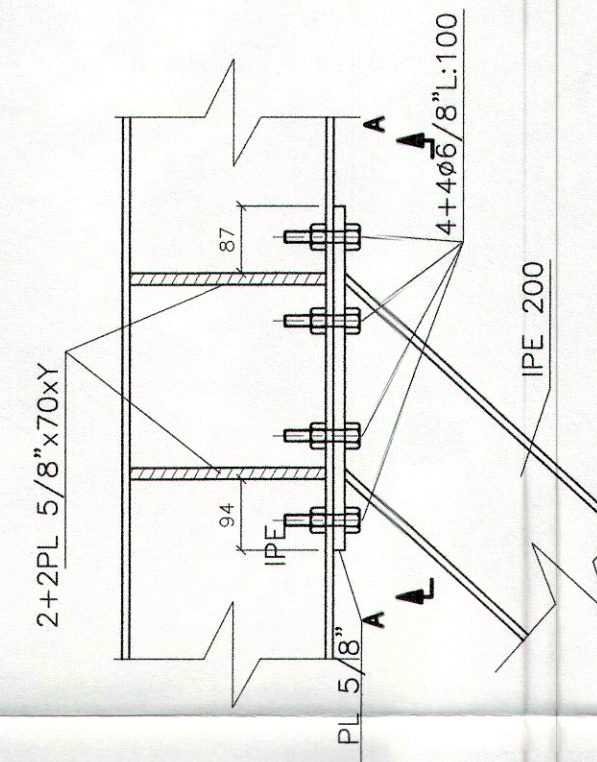
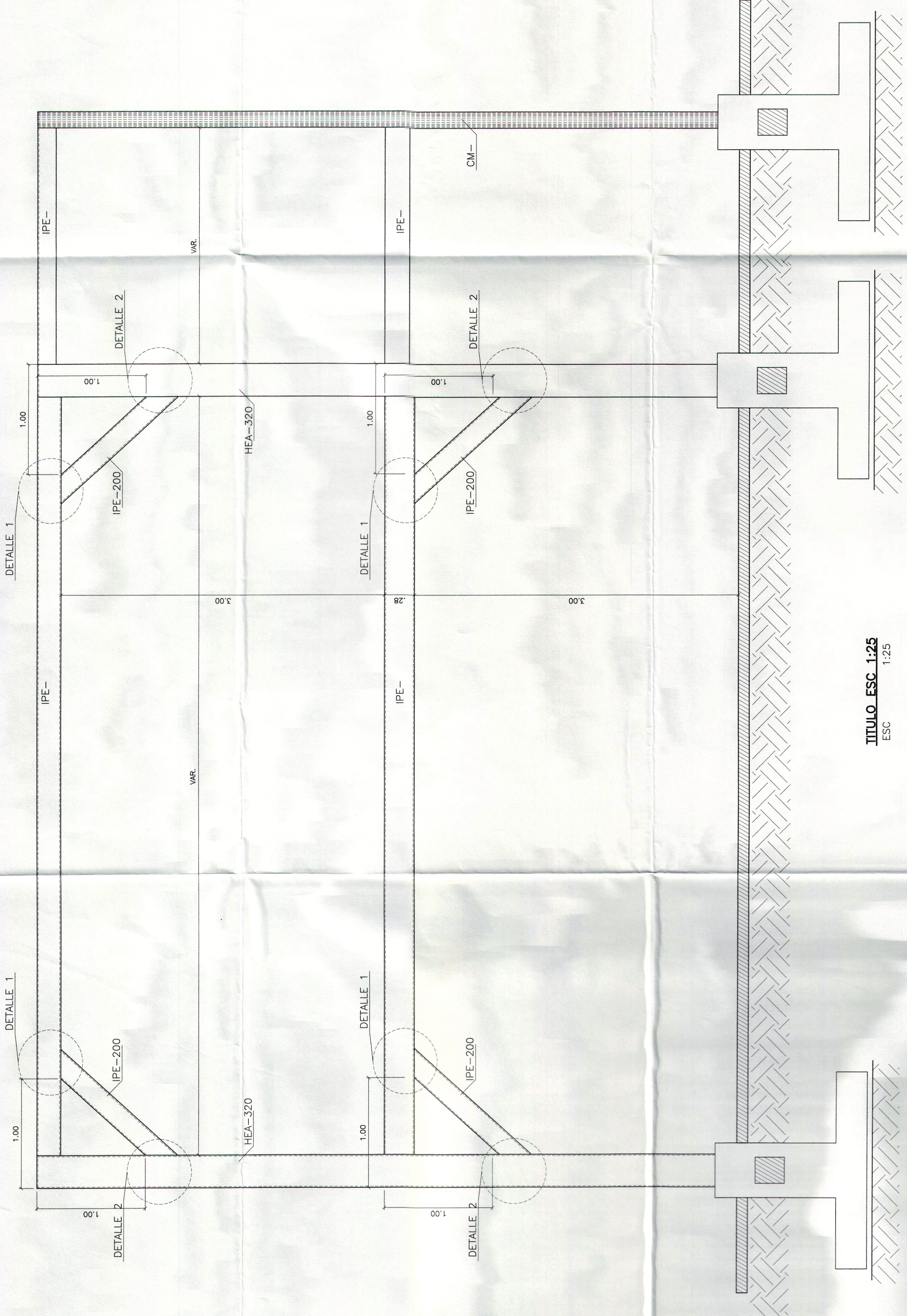


NOTAS
 -PUNTALES PARA EDIFICIO 1/EJES A-C-E-G-I
 -PUNTALES PARA EDIFICIO 2/EJES 4-5-6-7
 -PUNTALES PARA EDIFICIO 3/EJES A-B-C-D

El presente plano no es válido para construcción hasta que este no sea presentado y aprobado por la curaduría o autoridad competente. Asesores y consultores civiles asociados S.A.S. no asume responsabilidad por el uso de este plano mientras no haya sido avalado y aprobado por dichas autoridades.



CORTE A-A
 ESC 1:10

DETALLE 2
 ESC 1:10

DETALLE 1
 ESC 1:10

TITULO ESC. 1:25
 ESC 1:25