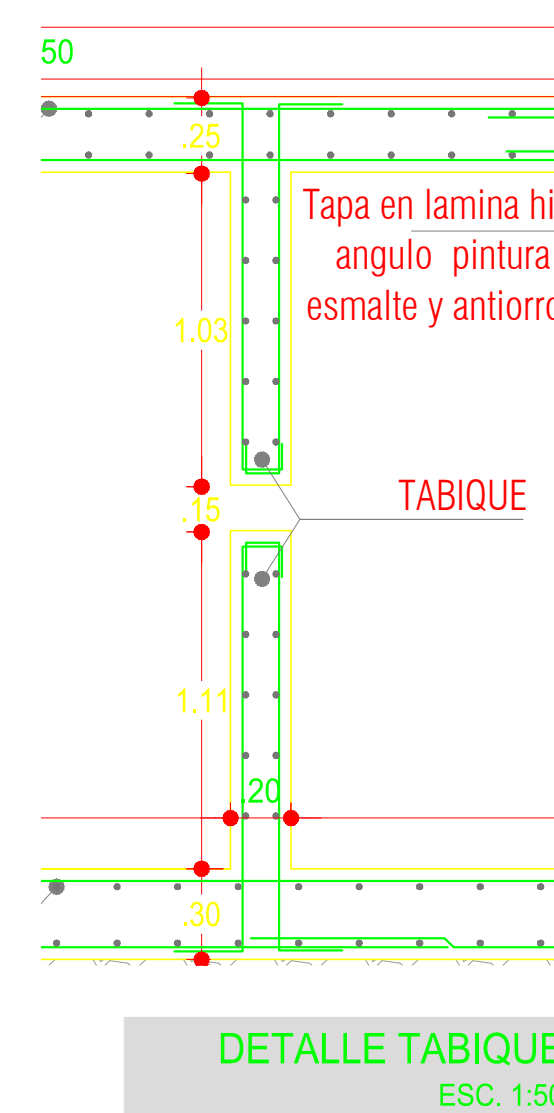
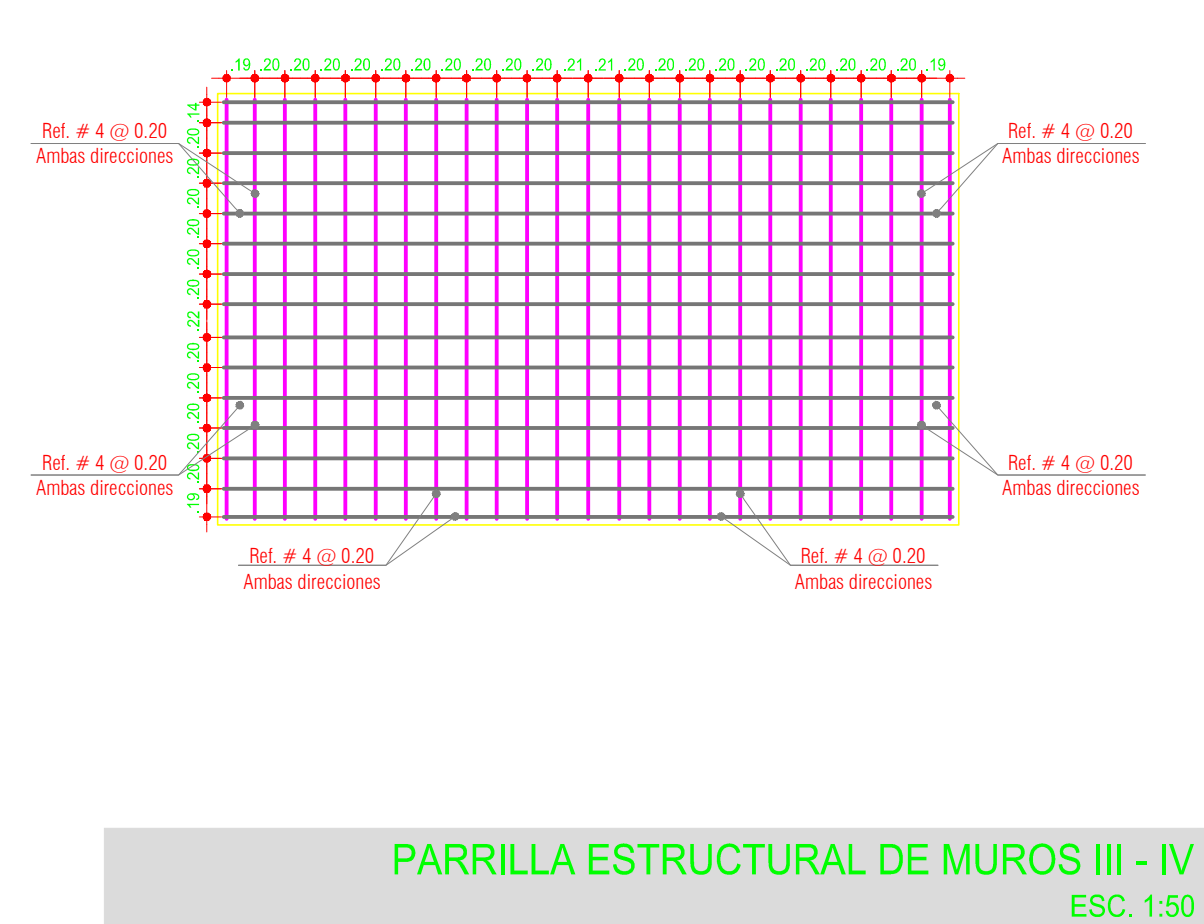
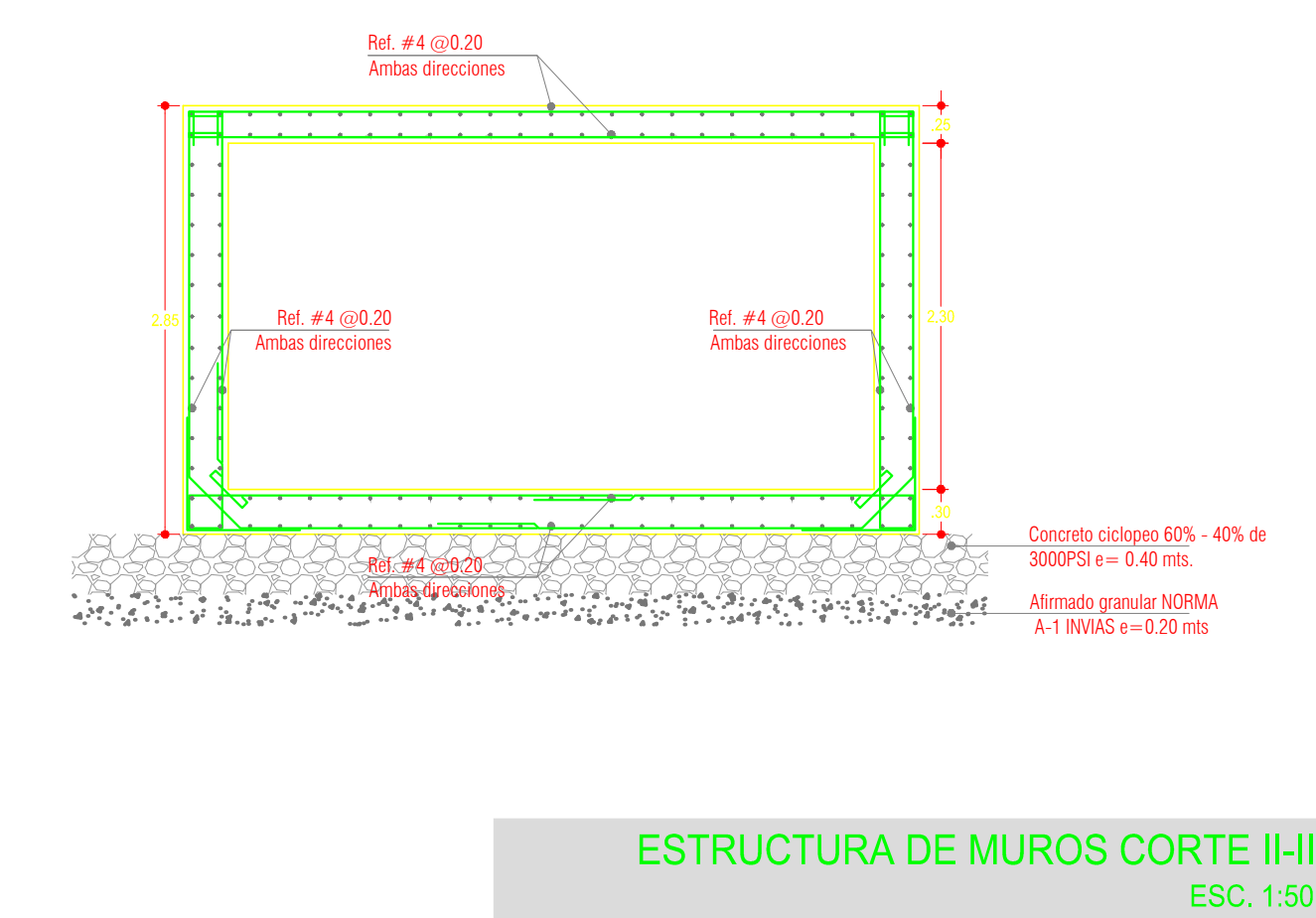
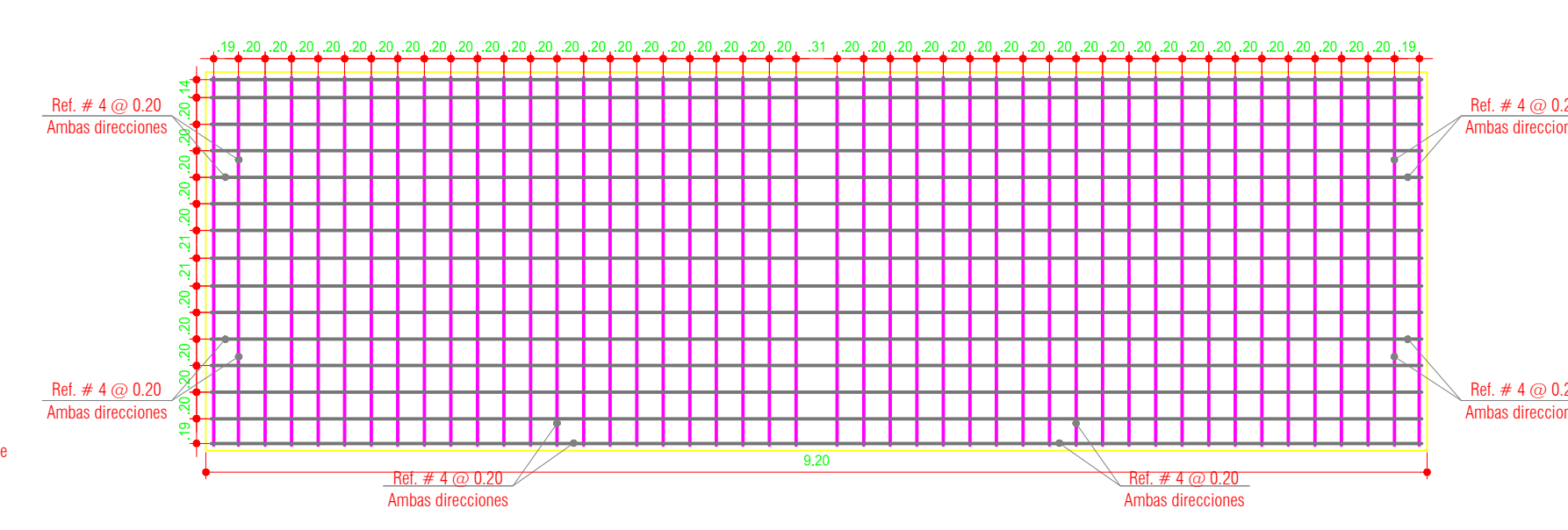
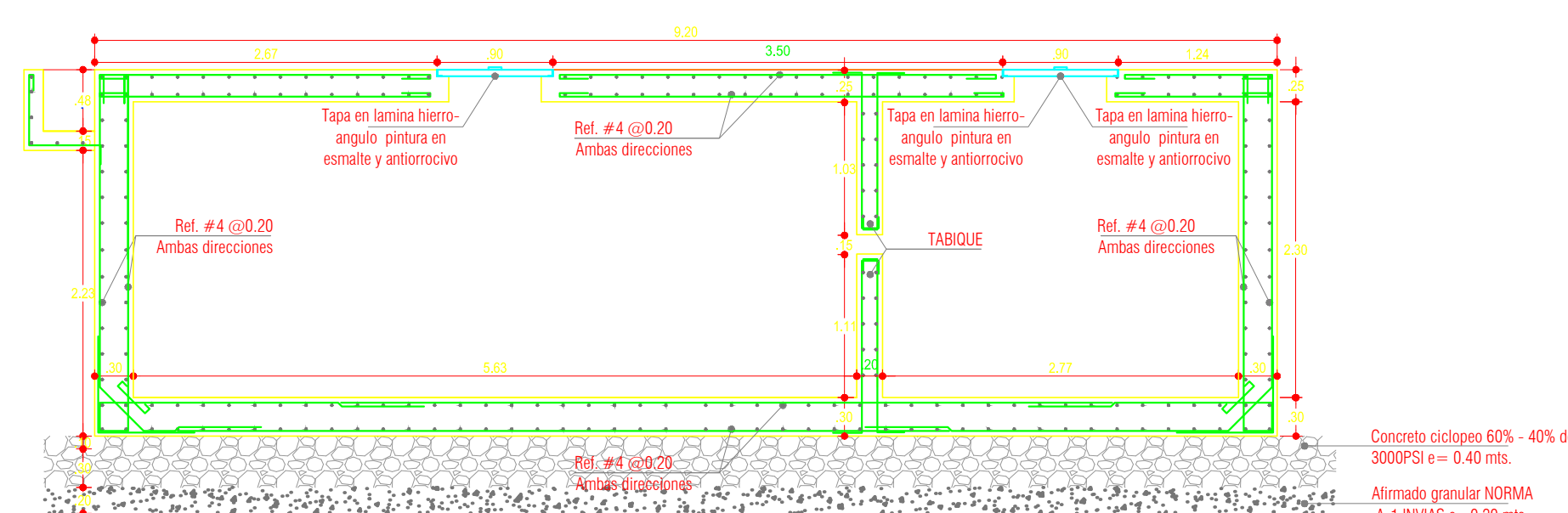
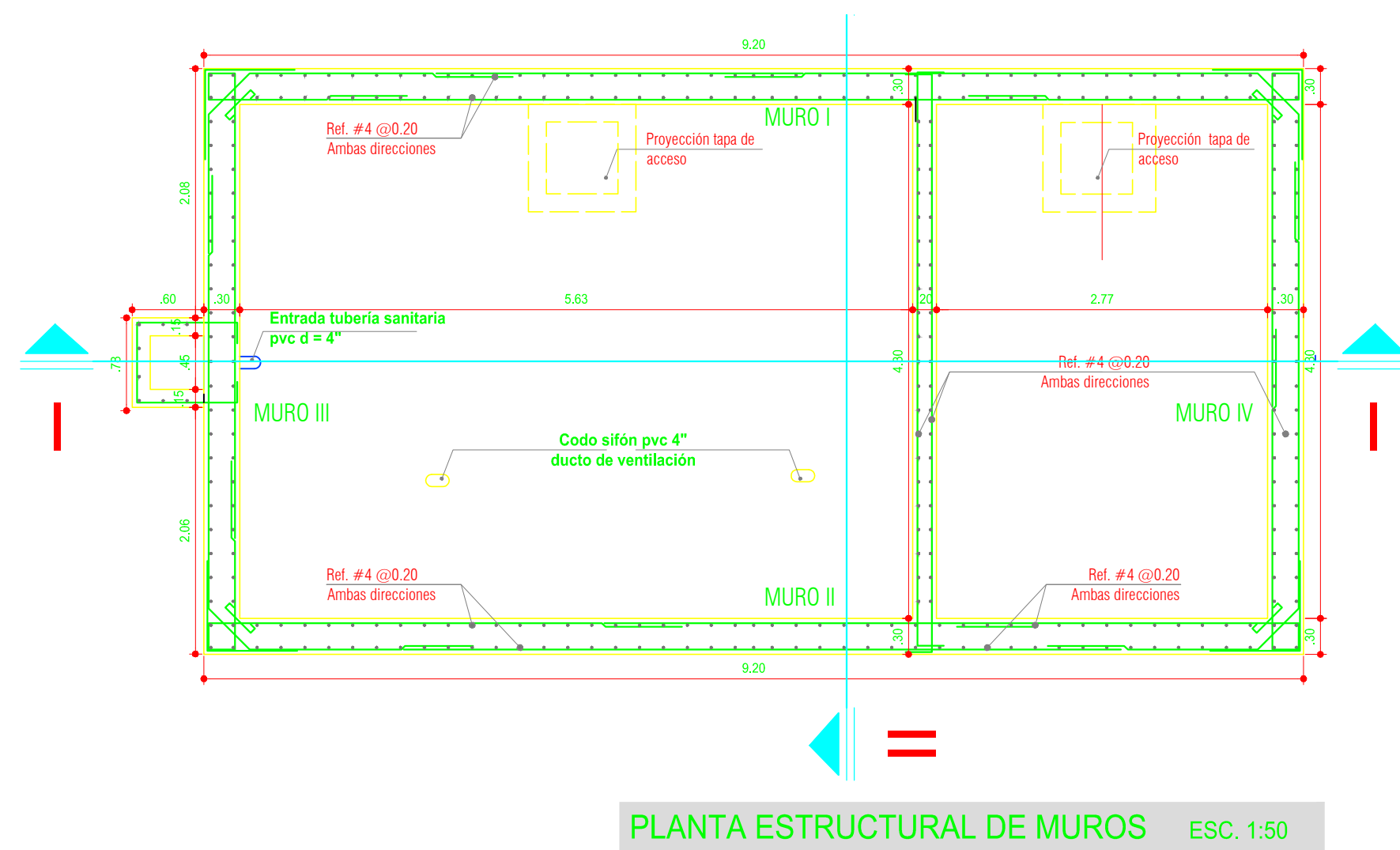
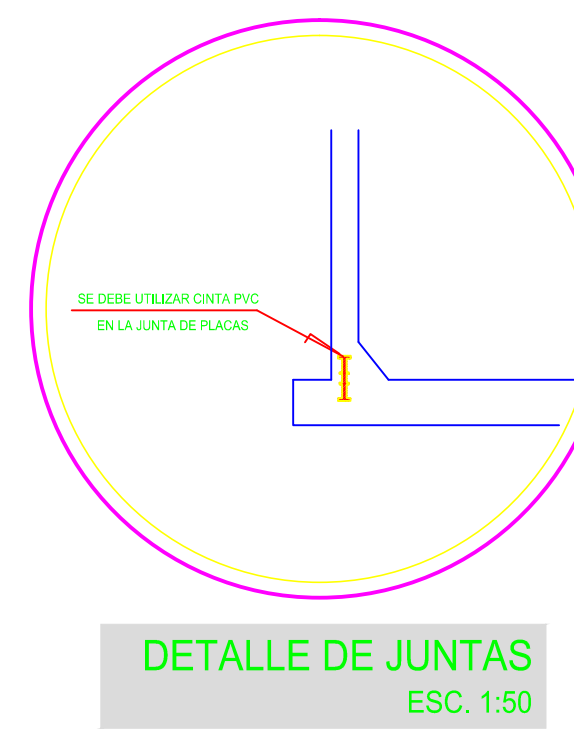


DIBUJO ESTRUCTURAL



ESPECIFICACIONES TECNICAS



TRASLAPES Y EMPALMES

NOTA: SE RECOMIENDA REALIZAR TRASLAPOS ALTERNADOS CON EL FIN DE EVITAR QUE ESTOS QUEDEN UBICADOS EN LA MISMA LINEA YA SEA EN MUROS O PLACAS

Ø	L
8mm	40cm
3/8"	40cm
1/2"	50cm
5/8"	60cm
3/4"	70cm
1"	125cm

DETALLES TÍPICOS DE GANCHOS

Ø	L	Rmin
1/4"	10cm	1.5cm
3/8"	15cm	2.0cm

CONVENCIONES DEL REFUERZO

BARRA	db	db
DENOMINACION	" plg	cm
N2	¼	0.64
N3	⅜	0.95
N4	½	1.27
N5	⅝	1.59
N6	¾	1.91
N7	⅞	2.22
N8	1	2.54

PESO DEL REFUERZO

BARRA	" plg	Kilg
N2	¼	0.25
N3	⅜	0.56
N4	½	0.99
N5	⅝	1.55
N6	¾	2.24
N7	⅞	3.04
N8	1	3.98

TABLA C.23-C.4.1.1 - CONTENIDO MÍNIMO DE MATERIALES CEMENTANTES

Tamaño máximo del agregado, cm	Tamaño que pasa al tambozo #20 (75 µm) (ASTM C 27)	Contenido mínimo de cemento, kg/m³
38	407	320
25	377	300
19	347	280
12	317	260
7.5	287	240

LONGITUD DE TRASLAPOS MÍNIMA

BARRA	db	LONGITUD DE TRASLAPO
	cm	cm
N2 (1/4")	0.64	-
N3 (3/8")	0.95	-
N4 (1/2")	1.27	60.00
N5 (5/8")	1.59	70.00
N6 (3/4")	1.91	85.00
N7 (7/8")	2.22	120.00
N8 (1")	2.54	140.00

UBICACION DEL PROYECTO

- LOCALIZACIÓN: NARIÑO
- REGION: Amenaza Sísmica Alta
- TIPO DE SUELO: TIPO C
- Aa: 0.25
- Av: 0.25
- Fa: 1.25
- Fv: 1.55

ESTRUCTURA:

- MATERIAL ESTRUCTURAL: CONCRETO REFORZADO
- CAPACIDAD DE DISIPACION DE ENERGIA: ESPECIAL (DES)

MATERIALES:

- CONCRETO: $f'c=280$ Kg/cm² Placa de fondo y muros laterales $f'c=210$ Kg/cm² para base en placas de fondo.
- ACERO: $f_y=4200$ Kg/cm²
- RECUBRIMIENTO: 5cm Placa de fondo y Placa superior
5cm Muros laterales
3cm Para cajas de inspeccion

Debe realizarse diseño de mezcla para garantizar que con los materiales de la zona se alcance $F'c$ de 280 Kg/cm²

CANTIDADES DE REFUERZO

$F_y = 4200$

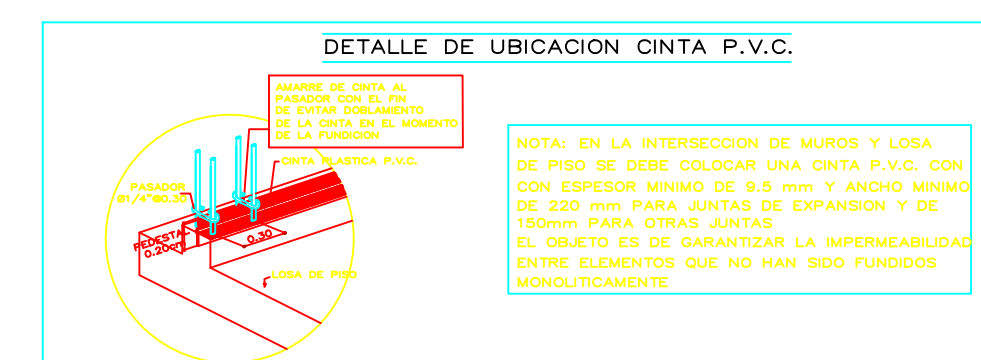
DETALLE	DENOMINACION	CAN. ML.	PESO	CANT. Kilg
TANQUE SEPTICO	Vanilla #4			4620

CANTIDADES DE CONCRETO

Concreto de $F'c = 28$ Mpa

DETALLE	LONG.	AREA	TOTAL M3
TANQUE SEPTICO			47.88

NOTA:
EN TODAS LAS UNIONES SE DEBE COLOCAR CINTA PVC PARA EVITAR FILTRACIONES.
LA FUNDICION DE LOSAS Y MUROS DEBE REALIZARSE MONOLITICAMENTE



BARRA	db	db	Ab	D	Perímetro	lg180°	lg135°	lg90°	C7. NSR-10 GANCHOS	
									Ld	Lt/traslapo
N2 (1/4")	0.25	0.64	0.32	3.81	11.97	12.48	11.998.60	10.61	33.25	33.25
N3 (3/8")	0.38	0.95	0.71	5.72	17.95	18.48	17.998.60	15.92	49.87	49.87
N4 (1/2")	0.50	1.27	1.27	7.62	23.94	18.47	16.60	21.22	66.49	66.49
N5 (5/8")	0.63	1.59	1.98	9.53	29.92	21.46	20.75	26.53	83.12	83.12
N6 (3/4")	0.75	1.91	2.85	11.43	35.91	25.57	24.90	31.84	99.74	99.74
N7 (7/8")	0.88	2.22	3.88	13.34	41.89	29.84	29.04	37.14	116.36	116.36
N8 (1")	1.00	2.54	5.07	15.24	47.88	34.10	33.19	42.45	144.27	144.27