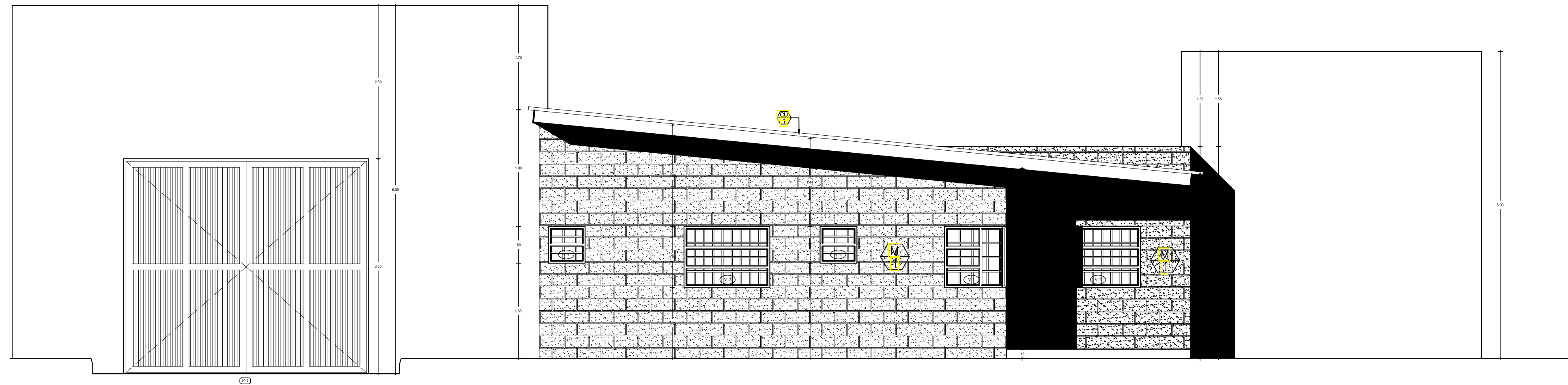


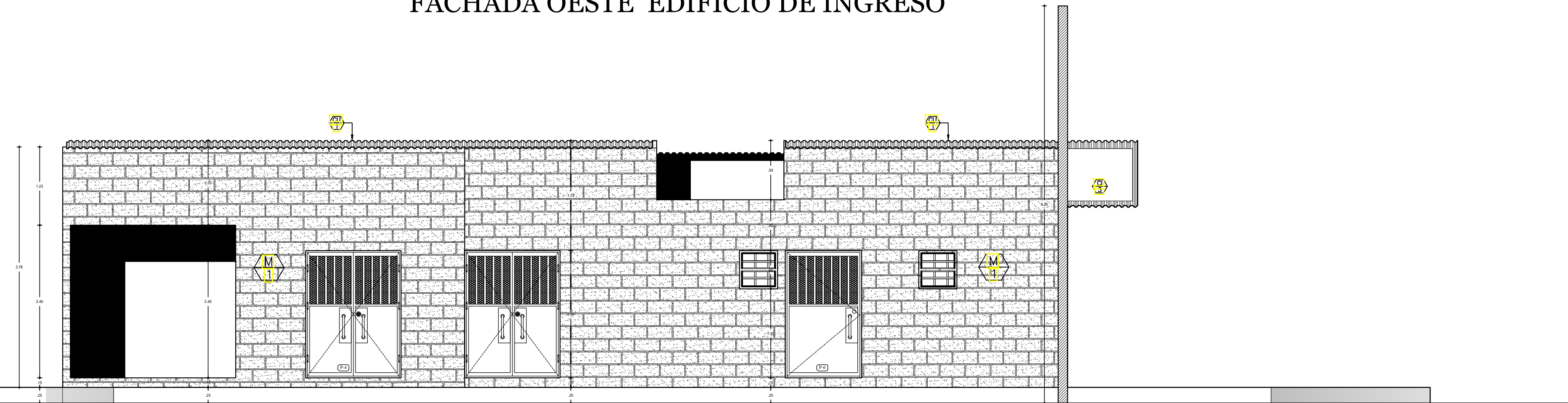
Allylester

M.P. # 25700-77817  
Cundinamarca.

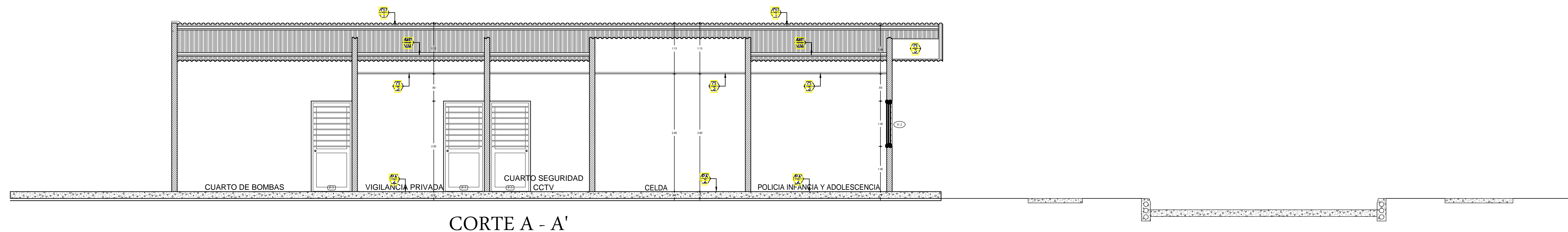




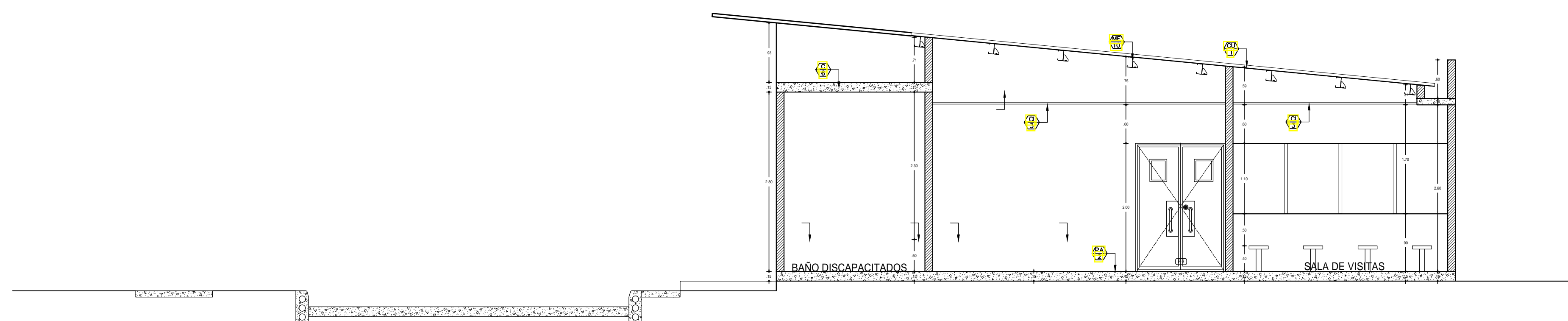
FACHADA OESTE EDIFICIO DE INGRESO



FACHADA NORTE EDIFICIO DE INGRESO



CORTE A - A'



CORTE B - B'

LISTADO GENERAL DE ESPECIFICACIONES

C CONCRETOS

- C-1 CONCRETO ESTRUCTURAL LISO A LA VISTA (3500 PSI)
- C-2 CARUELA EN CONCRETO PARA RECOLECCION DE AGUAS LLUVIAS
- C-3 TOPELLANTAS PREFABRICADO EN CONCRETO
- C-4 POYO EN CONCRETO
- C-5 PLACA DE ENTREPISO TIPO STEEL-DECK
- C-6 PLACA MACIZA EN CONCRETO IMPERMEABILIZADO

CI CIELORASOS

- CI-1 CIELO RASO EN MALLA EXPANDIDA REF= IM-75 ENCAUCHETADA
- CI-2 CIELORASO EN CONCRETO VISTO
- CI-3 CIELORASO EN EPOXILAMDA
- CI-4 CIELORASO LAMINA SUPERBOARD 6 mm PINTADA

CU CUBIERTA

- CU-1 CUBIERTA METALICA EN TERMOACUSTICA MARINA A-360
- CU-2 CUBIERTA CONCRETO Y METAL-DECK
- CU-3 CUBIERTA PLACA PLANA EN CONCRETO IMPERMEABILIZADO

EN ENCHAPES

- EN-1 ENCHAPES EN TABLETA CERAMICA 30X30 COLOR BLANCO TIPO MEDITERRANEO DE CORONA O SIMILAR (MURO)
- EN-2 MESON - GRANITO NATURAL GRIS GUYANA TIPO ALFA O SIMILAR (≈2 cms.)

M MUROS

- M-1 MURO EN BLOQUE DE CONCRETO DE PERFORACION VERTICAL, TIPO INDUSTRIAL REF: SP11-12 DE 12X19X39 cms. O SIMILAR
- M-2 MURO EN BLOQUE DE CONCRETO DE PERFORACION VERTICAL, TIPO INDUSTRIAL REF: LISO (P1-12 DE 12X19X39 cms.) O SIMILAR
- M-3 MURO EN BLOQUE DE CONCRETO DE PERFORACION VERTICAL, TIPO INDUSTRIAL - PAREDE ESTUVO Y PINTURA ACILICA COLOR BLANCO
- M-4 MURO CALAZO - EN BLOQUE DE CONCRETO REF. CALAZO PERSIANA 10X20X20, TIPO INDUSTRIAL O SIMILAR

ME CARPINTERIA METALICA

- ME-1 BARRANDAS, PASAMANOS TUBO GALVANIZADO Ø2" MARCO EN ANGULO CON MALLA EXPANDIDA
- ME-2 MALLA EMBRONADA Y PLATINA DE ACERO CON GUIYA ACERADA
- ME-3 CONCERTINA EN ACERO
- ME-4 VENTANERIA ALUMINIO ANODIZADO COLOR CHAMPANA O SIMILAR Y VIDRO LAMINADO DE 4 mm
- ME-5 TUBO GALVANIZADO DE Ø4"
- ME-6 TUBO GALVANIZADO DE Ø3"
- ME-7 ESCALERA METALICA
- ME-8 REJILLA EN HIERRO FUNDIDO TIPO CAR 40x100 cm TIPO COLREJILLAS O SIMILAR
- ME-9 PROTECTOR CON MARCO EN ANGULO Y MALLA EXPANDIDA
- ME-10 ESTRUCTURA - PERFIL - CERCHA METALICA -

PA PISOS ACABADOS

- PA-1 ALUSTADO DE PISO CON ENDURECEDOR
- PA-2 PISO GRANITO FUNDIDO EN SITIO
- PA-3 GUARDAESCOBA EN GRANITO PULIDO FUNDIDO EN SITIO
- PA-4 PISO EN CERAMICA TRAFICO PESADO
- PA-5 PISO EN CONCRETO CON ACABADO ROCK TOP
- PA-6 PISO EN CONCRETO ESTRIBADO (RAMPAS)

CONVENCIONES

- M-1 NOMENCLATURA DE MUEBLES FIJOS
- V-1 NOMENCLATURA DE VENTANERIA
- P-1 NOMENCLATURA DE PUERTAS

*Oligo*  
M.P. # 25700-77817  
Cundinamarca.

900-V

GOBERNACION DE SUCRE

PROYECTO: CENTRO DE FORMACION JUVENIL PARA EL SRPA. ( Construcción Nueva)

Calle 15 con Cra 17A. B. El Oasis. Sampsués- Sucre

ANTEPROYECTO:

ARQ. OLIMPO DEL CASTILLO MONTALVO  
M. P. N° 25700-27817

INTERVENIOR:

ARQ. FABIO ROJAS CANO

NOTAS GENERALES:

JUAN C. GARCES DAJUD  
ARQUITECTO

ARQ. JUAN C. GARCES DAJUD  
M. P. N° A08242001-92527773

PLANOS

EDIFICIO DE INGRESO

CONTIENE: FACHADAS  
CORTES

ESCALA: 1:50 FECHA: NOVIEMBRE/2014

LOCALIZACION: Colegio Mariscal Sucre

EL OASIS

LAS ACACIAS

ARCHIVO: DIGITALIZO:

REVISION: PLANO N°: A-006 PLANCHA N°: 06 DE: 27